

Wetterkarte

des Deutschen Wetterdienstes

D 7311 A

Amtsblatt der Wetterämter Frankfurt am Main, Freiburg i. Br., München, Nürnberg, Stuttgart u. Trier

Erscheint täglich
Nur Postbezug
Preis monatl. DM 10,-
zuzüglich Porto

Druck und Verlag : Deutscher Wetterdienst - Wetteramt Frankfurt
Frankfurter Str. 135, 6050 Offenbach a.M., Tel. (069) 8 06 22 81

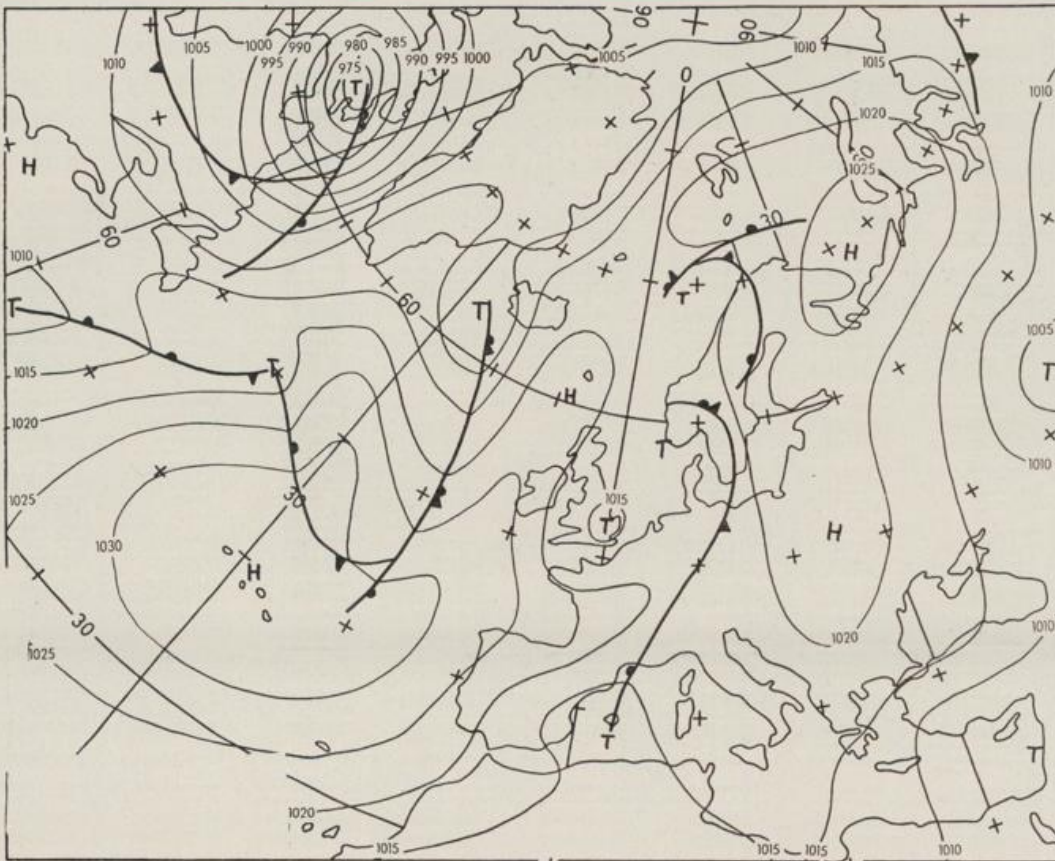
Bei unregelmäßiger Lieferung sind
Beschwerden schriftlich an das Wetteramt Frankfurt zu richten

(069)

Jahrgang 1984

Samstag, den 04. August 1984

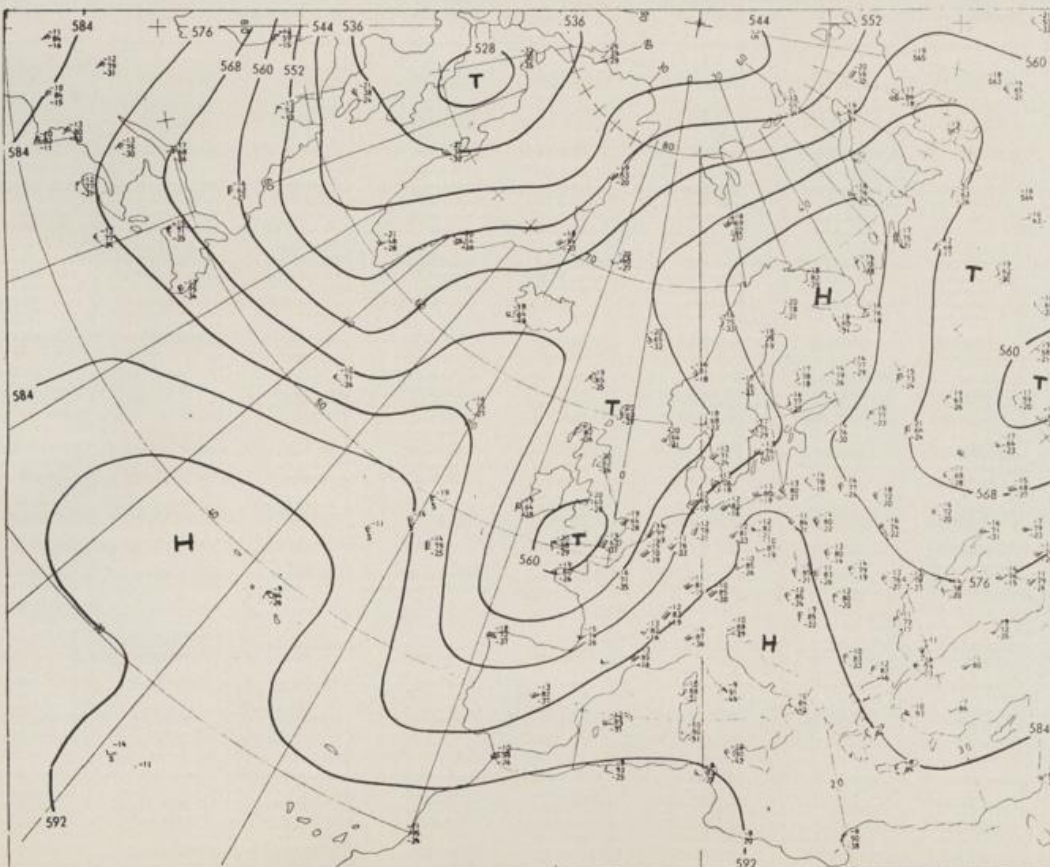
Nummer 217



Bodenwetterkarte
Vorhersage
für den

05.08. 00 Uhr

Alle Zeitangaben
in GMT
(Greenwich Mean
Time)
- Weltzeit -



Höhenwetterkarte
(Absolute Topographie 500 hPa
entsprechend ca. 5500 m Höhe)
vom

04.08. 00 Uhr

Maßstab 1:60 Mill.

Wetterkarte des Deutschen Wetterdienstes

Erläuterungen

Schema einer Stations-
eintragung mit Beispielen

1. Gesamtbewölkung
in Achteln $\frac{0}{8}$ = 4/8
2. Windrichtung
in 360 Grad Einteilung
Wind aus Ost (E)
gleich 90° mit 15 Knoten
3. Windgeschwindigkeit
in Knoten (1 Kn = 1,852 km/h)
halbe Feder = 5 Knoten
ganze Feder = 10 Knoten usw.

4. Gegenwärtiges Wetter:
↑ Nieselregen * Regen * Schnee
▽ Schauer ⚡ Gewitter
≡ Nebel ∞ Dunst
⚡ Hagel + Schneetreiben
je nach Intensität mehrere
Symbole bei ↑ * *
5. Wetterverlauf von 01-07 h
+ ≡ * * * ▽ ⚡ ⚡

6. Lufttemperatur in ganzen
Grad Celsius in 2 m Höhe
über Grund. Minus 2°C = -2°C
7. Taupunkttemperatur
wie 6.

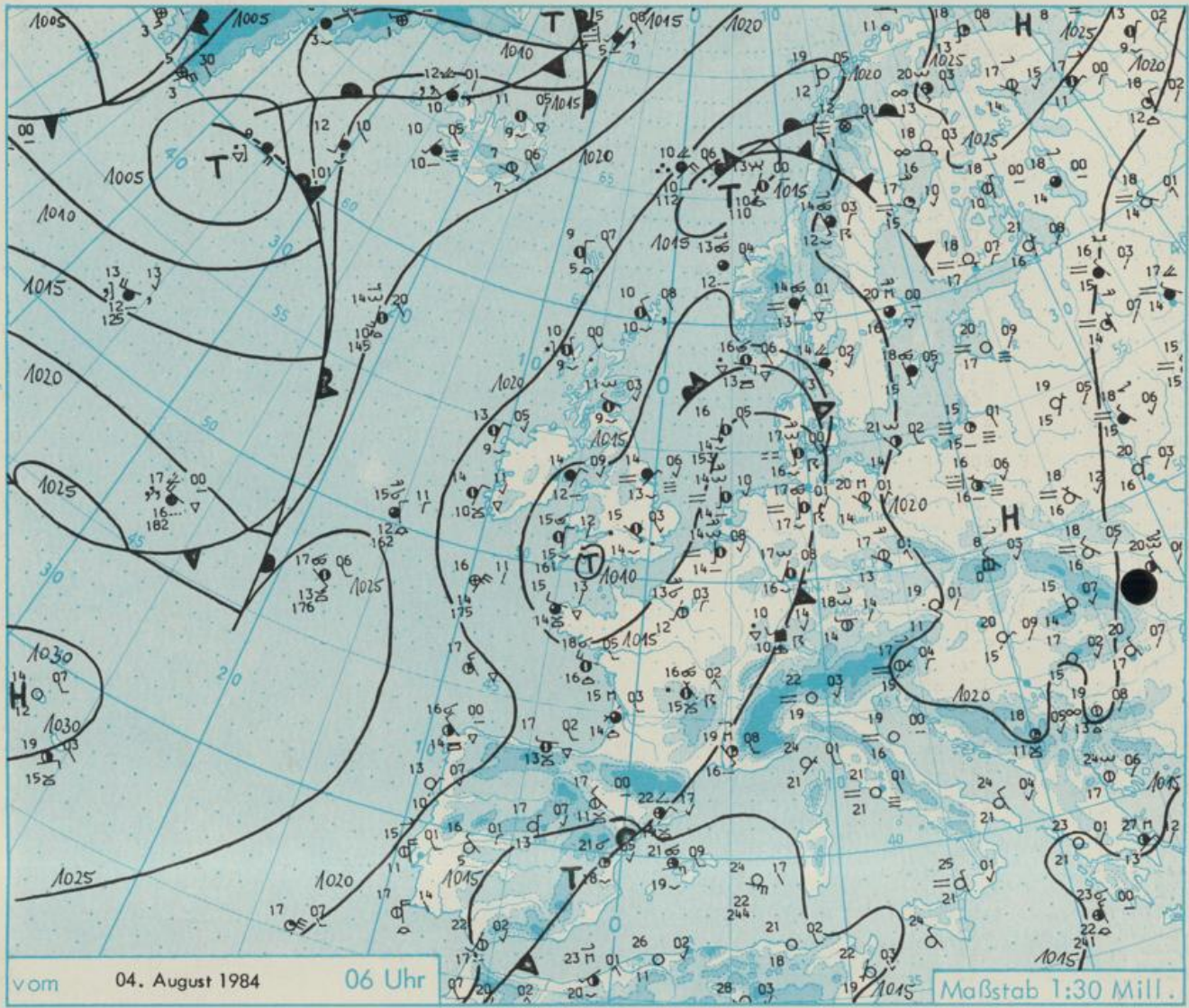
8. Wassertemperatur
in zehntel Grad Celsius
9. Tiefe Wolken
unterhalb 2500 m

10. Mittelhöhe Wolken
zwischen 2500 und ca 6000 m
— Altostratus
— Altostratus

11. Hohe Wolken
oberhalb 6000 m
— Cirrus — Cirrostratus

12. Betrag und Art der 3-stün-
digen Luftdruckänderung
12 = 12 zehntel hPa
erst gestiegen, dann
gleichgeblieben

- Fronten mit Erwärmung, Ab-
kühlung a) am Boden
— Warmfront
— Kaltfront
— Okklusion
b) in der Höhe
— Konvergenzlinie
Linien gleichen
Luftdruckes =
Isobaren



Wetterlage für Hessen, Rheinland-Pfalz und Saarland, Baden-Württemberg, Nordbayern und Südbayern

Die quer über das nördliche und westliche Deutschland nach Südwesten verlaufende Kaltfront eines über Südwestengland angelangten Tiefs verlagert sich infolge der überlagerten südwestlichen Höhenströmung nur sehr langsam nach Osten. In ihrem Bereich kommt es zur Bildung einzelner Wellenstörungen, wodurch die Niederschlagstätigkeit gebietsweise verstärkt wird. Eine solche Welle über Spanien bewirkt - nordostwärts ziehend - in der Nacht zu Sonntag ein Aufleben der Gewittertätigkeit über Südwestdeutschland.

W E T T E R M E L D U N G E N V O M 4. AUGUST 1984 06 UHR

STATION	HOEHE N N	WETTER	T E M P E R A T U R (GRAD CELSIUS)					SONNEN- SCHEIN VORTAG IN STD.	NIEDER- SCHLAG 24 STG. IN MM	SCHNEE- HOEHE IN CM	
			WIND IN KM/H	IN 2 MTR.	TAU- PUNKT	MAXIM. VORTAG	MITTEL VORTAG				TIEFSTWERT DER NACHT 2 MTR. BODEN
BERLIN	50	HEITER	SE 11	20	14	29	23.4	17	13	9.6	
SCHLESWIG	43	BEDECKT	S 6	17	16	23	18.2	16	14	5.0	7
HELGOLAND	4	BEDECKT	S 20	17	16	19	17.0	17	16	3.7	3
EMDEN	5	BEDECKT	SW 19	17	15	22	18.8	16	16	4.2	
HAMBURG	16	NEBEL	STILL	17	17	26	20.3	16	15	9.7	9
BREMEN	3	BEDECKT	S 7	16	16	25	19.0	15	14	6.5	12
LUECHOW	17	BEDECKT	SSW 2	18	17	27	22.0	18	17	12.5	0.0
OSNABRUECK	95	BEDECKT	WSW 11	17	16	25	18.6	16	14	7.7	21
HANNOVER	56	BEDECKT	S 6	17	17	27	21.5	16	14	11.3	12
ESSEN	154	WOLKIG	SSW 9	16	15	23	18.1	16	15	6.3	9
AACHEN	202	BEDECKT	WSW 4	16	14	21	18.0	16	15	2.5	3
KOELN-BONN	91	BEDECKT	SE 7	16	15	25	18.9	15	14	2.6	17
KAHLER ASTEN	839	IN WOLKEN	WSW 19	13	13	21	17.0	13	12	5.7	12
KASSEL	231	BEDECKT	S 9	16	15	26	20.6	15	14	9.7	10
GIESSEN	186	BEDECKT	S 4	17	16	29	22.2	16	15	10.9	10
BAD HERSFELD	212	BEDECKT	SW 6	17	15	30	22.0	16	15	9.8	
WASSERKUPPE	921	BEDECKT	W 20	14	13	24	19.0	14	12	12.4	0.0
KL.FELDBERG/TS.	805	IN WOLKEN	SW 20	14	14	24	17.2	13	13	10.9	13
FRANKFURT/FLGH.	111	BEDECKT	SSW 7	17	16	31	23.5	16	16	12.2	2
OFFENBACH/MAIN	98	BEDECKT	SSW 4	17	15	31	23.9	17	X	12.8	1.6
DARMSTADT	108	BEDECKT	SSW 9	17	16	31	23.4	16	16	13.5	2
NUERBURG	627	BEDECKT	WSW 20	14	14	22	16.4	14	13	6.4	23
KOBLENZ	96	BEDECKT	SSW 2	18	16	29	20.2	17	X	8.6	18
BAD RIEKENBERG	547	IN WOLKEN	SSW 9	14	14	23	16.8	14	11	7.5	14
TRIER PETRISBG.	265	BEDECKT	SSW 4	16	16	27	18.6	15	15	7.9	14
DEUSELBACH	480	BEDECKT	W 6	15	14	26	17.5	14	13	10.1	13
WEINBIET	553	BEDECKT	WSW 20	15	14	29	19.7	15	14	12.9	3
THOLEY	396	BEDECKT	SW 11	15	15	27	18.5	14	13	11.3	20
SAARBRUECKEN	322	BEDECKT	SW 6	16	16	28	19.8	15	13	12.6	12
OEHRINGEN	276	SCHAUER	STILL	17	16	30	24.0	16	16	13.7	0.8
STUTTGART	286	REGEN	WSW 2	18	16	31	23.7	17	14	13.4	0.6
STUTTGART-ECHT.	396	BEDECKT	WSW 6	18	15	30	22.5	17	16	X	0.0
STOETTEN	734	BEDECKT	W 15	15	14	26	20.9	14	13	13.9	
FREUDENSTADT	797	BEDECKT	W 7	15	13	28	19.9	14	13	13.4	1
KLIPPENECK	973	BEDECKT	W 2	16	14	26	20.6	15	14	13.6	0.2
ULM	522	WOLKIG	SW 4	18	15	29	22.2	16	13	13.5	
MANNHEIM	96	SCHAUER	S 2	18	16	30	23.7	17	15	13.1	1
KARLSRUHE	112	REGEN	S 4	18	16	32	23.8	17	17	13.1	1
FREIBURG	269	BEDECKT	SSW 15	18	16	32	23.7	18	17	12.6	3
FELDBERG/SCHW.	1486	SCHAUER	WSW 15	10	10	21	15.1	10	9	13.1	4
KONSTANZ	443	HEITER	STILL	18	16	31	22.6	18	15	13.2	
WUERZBURG	268	REGEN	S 4	17	16	30	22.8	17	16	13.5	0.5
BAD KISSINGEN	262	REGEN	SW 2	17	16	31	22.0	16	14	12.3	0.2
BAMBERG	239	BEDECKT	E 2	17	15	29	21.8	15	13	13.1	
COBURG	337	WOLKIG	SE 2	17	15	29	22.6	15	13	11.7	
HOF	567	HEITER	SSE 9	17	12	27	20.0	14	11	11.2	
NUERNBERG/FLGH.	319	HEITER	STILL	18	16	30	22.6	16	16	13.3	0.0
WEIDEN	438	HEITER	STILL	15	12	28	21.5	13	10	13.3	
WEISSENBURG/BAY	422	HEITER	STILL	17	14	29	22.7	14	13	14.3	
REGENSBURG	366	HEITER	NNE 7	15	13	28	21.1	13	12	13.0	
AUGSBURG	461	HEITER	STILL	16	14	29	21.3	13	13	13.2	
MUENCHEN-RIEM	530	HEITER	W 9	18	14	28	20.3	13	10	14.0	
MUEHLDORF	401	WOLKENLOS	STILL	14	12	27	20.1	12	10	13.2	
PASSAU	409	WOLKENLOS	STILL	15	13	27	20.4	13	11	13.3	
GR. ARBER	1445	HEITER	SSW 19	17	7	22	16.4	16	X	14.5	
KEMPTEN	705	HEITER	STILL	16	13	28	20.8	14	12	13.5	
OBERSTDORF	810	HEITER	STILL	13	11	28	19.0	13	10	13.1	
GARMISCH-PARTK.	719	WOLKENLOS	STILL	13	12	28	18.6	11	9	12.8	
ZUGSPITZE	2960	HEITER	SE 13	7	3	12	7.3	6	X	14.3	
HOHENPEIßENBG.	977	HEITER	NW 13	17	13	24	21.2	16	14	14.0	
WENDELSTEIN	1832	WOLKENLOS	W 24	14	9	20	17.0	14	8	13.6	

A U S K U E N F T E U N D B E R A T U N G E N E R T E I L E N :

LAND HESSEN WETTERAMT FRANKFURT FRANKFURTER STR. 135 6050 OFFENBACH/MAIN TEL. (0611)8062 634/549	LAND BADEN-WUERTTEMBERG (OST) WETTERAMT STUTTGART AM SCHNARRENBURG 17 7000 STUTTGART 50 TEL. (0711) 541122	LAND BAYERN (NORD) WETTERAMT NUERNBERG FLUGHAFENSTR. 100 8500 NUERNBERG TEL. (0911) 525001
LAND RHEINLAND-PFALZ/SAARLAND WETTERAMT TRIER PETRISBERG 5500 TRIER TEL. (0651) 45045	LAND BADEN-WUERTTEMBERG (WEST) WETTERAMT FREIBURG STEFAN-MEIER-STR. 4 7800 FREIBURG 1 TEL. (0761) 273057	LAND BAYERN (SUED) WETTERAMT MUENCHEN BAVARIARING 10/III 8000 MUENCHEN 2 TEL. (089) 530084-88

F E R N S P R E C H A N S A G E D I E N S T

WAEHLE IM ORTSNETZ
 REISEWETTER/WINTERSPORT- ... RUF-NR. 11600 ODER 011600
 ALLGEMEINER WETTERBERICHT... RUF-NR. 1164 ODER 01164
 STRASSENZUSTANDSBERICHT RUF-NR. 1169 ODER 01169

ABWEICHENDE RUFNUMMERN BITTE DEM AMTLICHEN FERNSPRECHBUCH ENTNEHMEN.

STATION	BAROM. HOEHE	LUFTDR. IN HPA BEZOGEN AUF N N		ERDBODEN-ZUSTAND	ERDBODEN-TEMPERATUREN IN GRAD CEL. 06 UHR VORTAGS				EXTREMWERTE DER LUFTTEMPERATUR IN GRAD CELSIUS IN DER DEKADE VOM: 1. 8. - 10. 8.				
		10 CM TIEFE	20 CM TIEFE		50 CM TIEFE	100CM TIEFE	BEOBSACHT.- ZEITRAUM	ABSOL. MAXIM. DATUM	ABSOL. MINIM. DATUM				
SCHLESWIG	48	1016.0		FEUCHT	17.4	17.8	16.9	14.6	1947-1983	32.3	01.08.1948	6.4	10.08.1965
HAMBURG	16	1016.6		FEUCHT	17.5	16.4	17.6	14.4	1931-1983	34.8	03.08.1963	5.3	10.08.1965
BREMEN	5	1016.5		FEUCHT	16.9	17.8	18.0	14.4	1890-1983	35.2	10.08.1975	5.6	10.08.1965
BERLIN	49	1017.7		TROCKEN	18.5	19.1	18.0	16.7	1909-1983	36.6	03.08.1943	7.1	02.08.1965
HANNOVER	54	1016.8		FEUCHT	17.9	18.5	X	X	1936-1983	37.1	01.08.1943	5.6	02.08.1947
MUENSTER	71	1017.1		FEUCHT	16.5	17.0	18.3	17.1	1891-1983	35.4	02.08.1921	6.0	08.08.1903
KASSEL	233	1017.1		FEUCHT	17.0	18.1	18.2	16.0	1951-1983	35.2	03.08.1963	6.3	09.08.1953
AACHEN	205	1017.1		FEUCHT	16.6	17.4	18.5	17.1	1891-1983	35.4	10.08.1911	7.3	03.08.1908
HOF	568	1017.5		TROCKEN	15.5	16.5	16.2	13.8	1947-1983	32.4	03.08.1947	3.2	06.08.1956
BAD KISSINGEN	266	1017.3		FEUCHT	17.8	18.8	19.2	17.5	1946-1983	34.4	03.08.1947	5.2	06.08.1956
KL.FELDBERG/TS.	802	-		FEUCHT	14.4	14.6	14.5	12.7	1936-1983	29.1	03.08.1943	4.6	01.08.1965
TRIER	273	1017.8		FEUCHT	18.7	19.6	20.2	18.2	1948-1983	34.1	04.08.1975	6.0	09.08.1962
NUERNBERG	312	1018.0		TROCKEN	17.9	18.6	19.3	17.5	1936-1983	36.1	03.08.1947	3.1	07.08.1942
KARLSRUHE	145	1018.6		FEUCHT	19.9	21.1	22.1	19.6	1876-1983	35.9	02.08.1921	5.2	07.08.1942
STUTTART-ECHT.	419	1018.6		TROCKEN	18.0	19.4	19.2	17.4	1900-1983	35.0	10.08.1923	4.6	07.08.1942
PASSAU	408	1017.9		TROCKEN	15.9	17.5	17.3	15.4	1948-1983	34.2	01.08.1983	5.6	08.08.1953
MUENCHEN-RIEM	529	1017.8		TROCKEN	14.9	16.7	16.6	14.5	1940-1983	34.7	08.08.1949	4.8	08.08.1942
FREIBURG	300	1019.6		FEUCHT	18.6	19.5	19.5	17.7	1949-1983	35.4	08.08.1949	8.0	06.08.1967
HOHENPEISSENBG.	986	-		FEUCHT	15.0	15.7	15.2	15.5	1879-1983	30.7	08.08.1949	3.9	07.08.1888

A U S L A N D

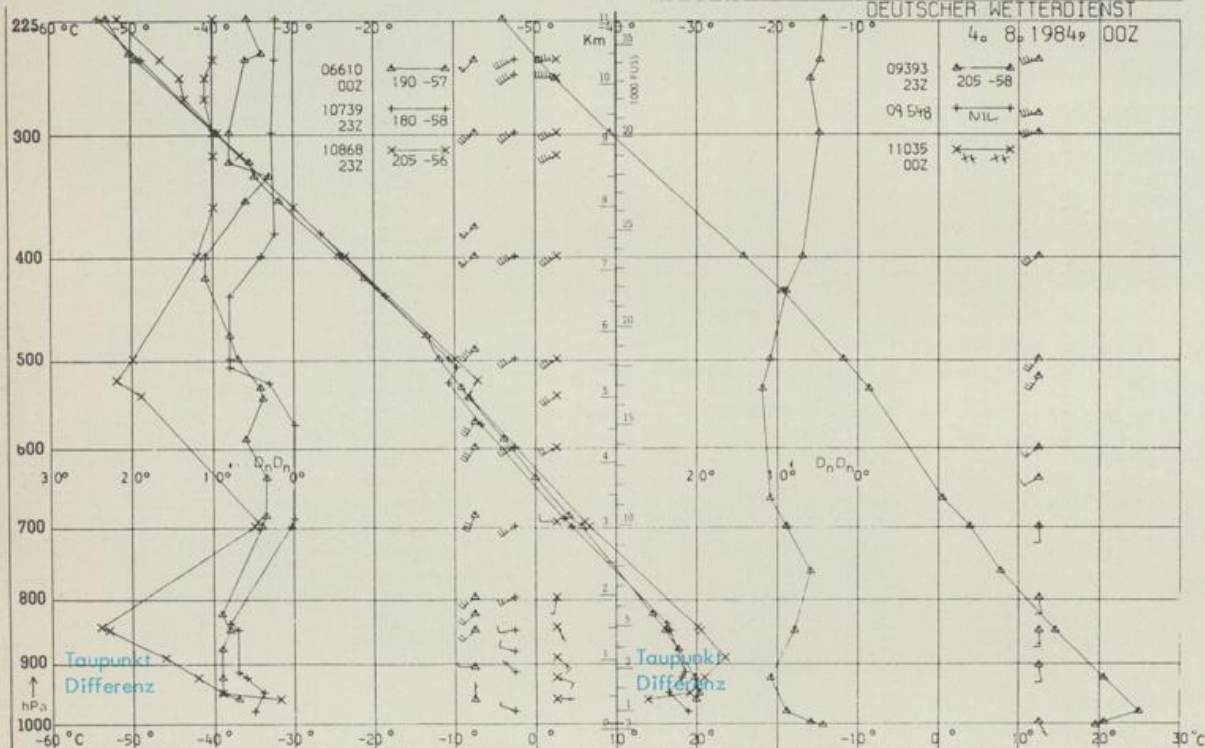
STATION	WETTER	TEMPER. IN 6 UHR VOR			STATION	WETTER	TEMPER. IN 6 UHR VOR			STATION	WETTER	TEMPER. IN 6 UHR VOR					
		KM/H	UHR	TAG			KM/H	UHR	TAG			KM/H	UHR	TAG			
REYKJAVIK	BEDECKT	SE	11	11	14	BARCELONA	WOLKIG	NNE	22	22	21	PRAG	HEITER	ESE	7	17	27
OSLO	BEDECKT	NNE	4	14	19	MADRID	WOLKENLOS	N	7	17	34	WARSAU	NEBEL	WNW	4	16	X
STOCKHOLM	WOLKIG	STILL	20	25	MALLORCA	WOLKIG	E	26	21	35	MOSKAU	BEDECKT	NW	7	17	22	
HELSINKI	WOLKENLOS	E	4	18	25	LISSABON	HEITER	NNW	35	15	24	BELGRAD	HEITER	S	7	21	33
KOPENHAGEN	REGEN	UML	7	16	22	LAS PALMAS	BEDECKT	NNE	52	21	27	BUKAREST	WOLKENLOS	NNW	11	20	X
AMSTERDAM	WOLKIG	SSE	7	14	21	ZUERICH	BEDECKT	SSE	2	18	31	ATHEN	HEITER	ENE	15	27	33
LONDON	REGEN	ESE	11	15	23	INNSBRUCK	WOLKENLOS	STILL	17	30	BOZEN	WOLKENLOS	STILL	17	34	34	
PARIS	HEITER	SSW	11	13	18	WIEN	WOLKENLOS	SE	15	19	28	ROM	WOLKENLOS	STILL	21	30	30

A S T R O N O M I S C H E D A T E N F U E R D E N 5. AUGUST 1984

STATION	SONNE		MOND		STATION	SONNE		MOND	
	AUFGANG UHR	UNTERGANG UHR	AUFGANG UHR	UNTERGANG UHR		AUFGANG UHR	UNTERGANG UHR	AUFGANG UHR	UNTERGANG UHR
FRANKFURT	04.01	19.02	14.14	22.52	NUERNBERG	03.53	18.51	14.02	22.45
FREIBURG	04.10	18.59	14.10	23.05	STUTTART	04.02	18.56	14.07	22.56
MUENCHEN	03.55	18.44	13.55	22.50	TRIER	04.09	19.09	14.19	22.57

M O N D P H A S E 1 TAG NACH ERSTEM VIERTEL

M E S S U N G E N I N D E R F R E I E N A T M O S P H A E R E A M 4. AUGUST 1984 00 UHR



KENN- STATION ZIFFER

06610 PAYERNE
10739 STUTTART
10868 MUENCHEN - OB.SCHLEISSHEIM
09393 LINDENBERG
09548 MEININGEN
11035 WIEN

BEMERKUNGEN