

Wetterkarte

des Deutschen Wetterdienstes

D 7311 A

Amtsblatt der Wetterämter Frankfurt am Main, Freiburg i. Br., München, Nürnberg, Stuttgart u. Trier

Erscheint täglich
Nur Postbezug
Preis monatl. DM 10,-
zuzüglich Porto

Druck und Verlag : Deutscher Wetterdienst - Wetteramt Frankfurt
Frankfurter Str. 135, 6050 Offenbach a.M., Tel. (0611) 8 06 22 81

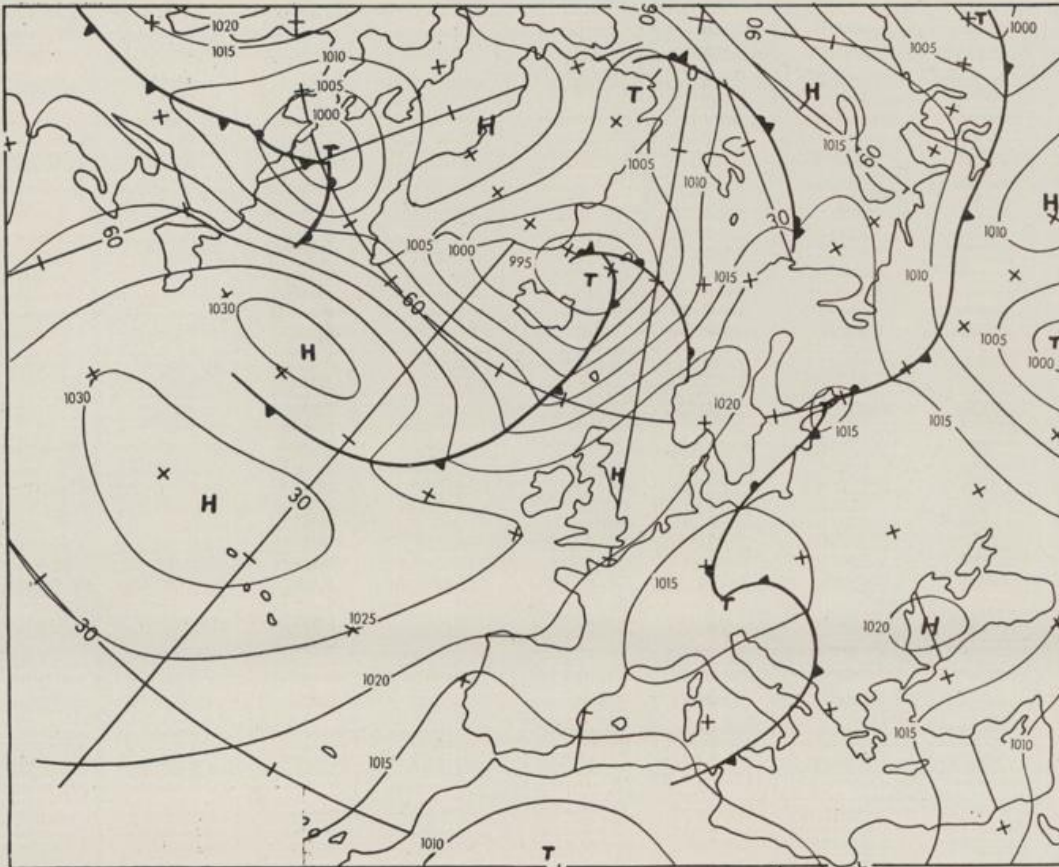
Bei unregelmäßiger Lieferung sind
Beschwerden schriftlich an das Wetteramt Frankfurt zu richten

(069)

Jahrgang 1984

Freitag, den 10. August 1984

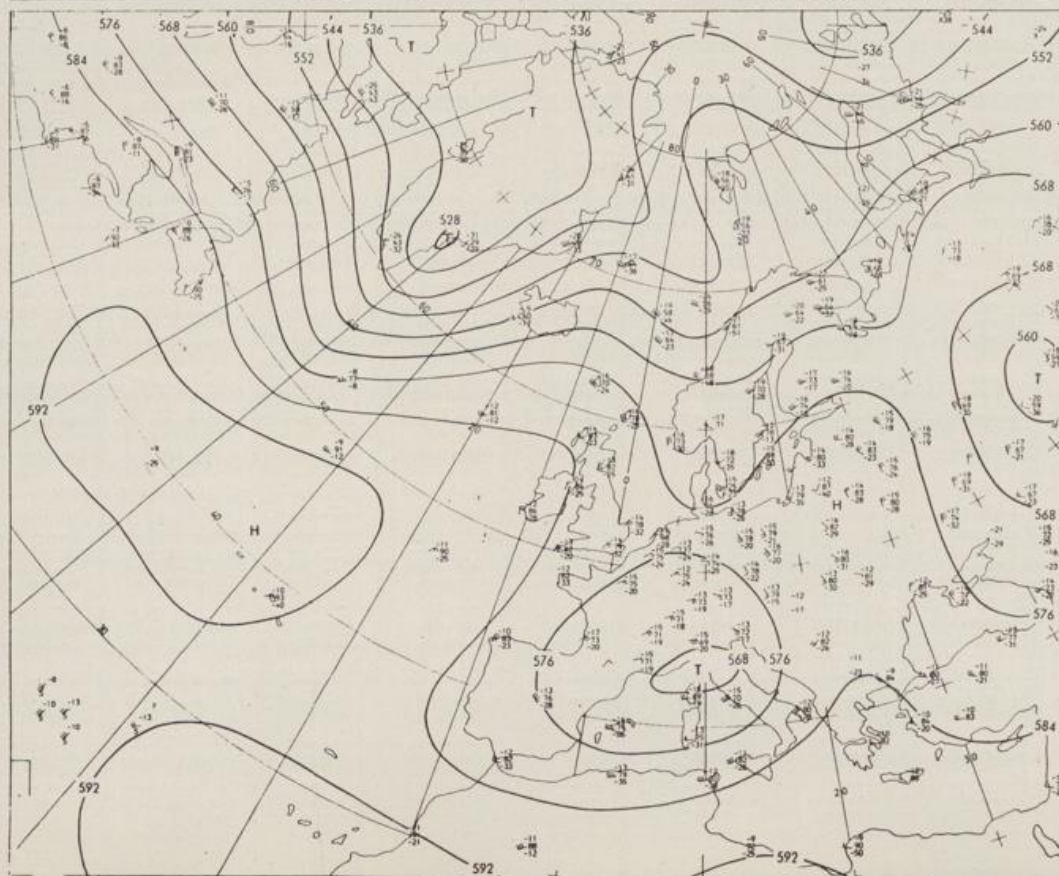
Nummer 223



Bodenwetterkarte
Vorhersage
für den

11.08. 00 Uhr

Alle Zeitangaben
in GMT
(Greenwich Mean
Time)
- Weltzeit -



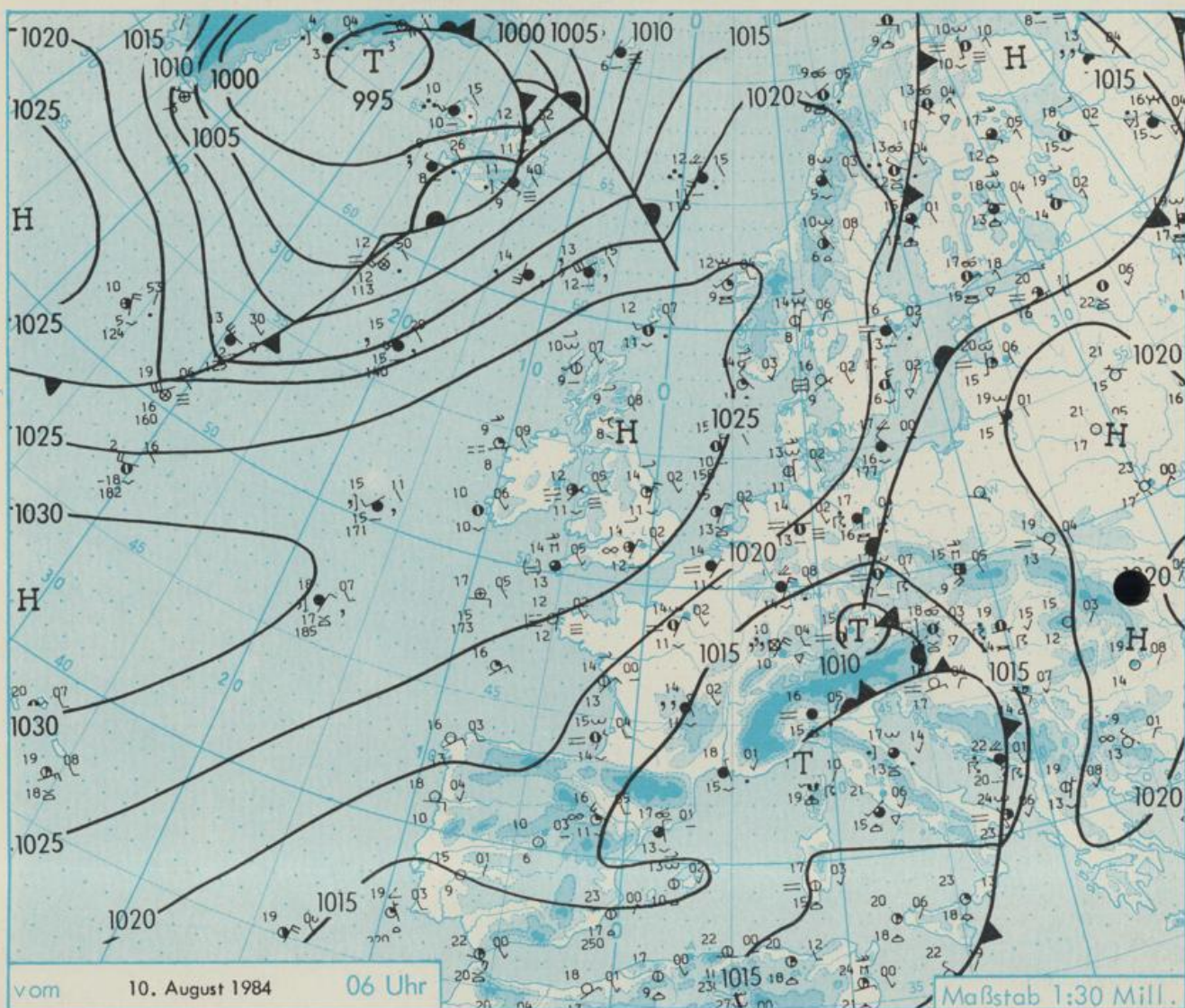
Höhenwetterkarte
(Absolute Topographie 500 hPa
entsprechend ca. 5500 m Höhe)
vom

10.08. 00 Uhr

Maßstab 1 : 60 Mill.

Wetterkarte des Deutschen Wetterdienstes

- Erläuterungen**
 Schema einer Stations-
 eintragung mit Beispielen
-
1. Gesamtbedeckung
 in Achteln $\frac{\text{Symbol}}{8} = 4/8$
 2. Windrichtung
 in 360 Grad Einteilung
 Wind aus Ost (E)
 gleich 90° mit 15 Knoten
 3. Windgeschwindigkeit
 in Knoten (1 Kn = 1,852 km/h)
 halbe Feder = 5 Knoten
 ganze Feder = 10 Knoten usw.
 West, 5 Knoten
 4. Gegenwärtiges Wetter:
 * Niesel * Regen * Schnee
 ▽ Schauer * Gewitter
 ≡ Nebel ∞ Dunst
 ▲ Hagel + Schneetreiben
 je nach Intensität mehrere
 Symbole bei * * *
 5. Wetterverlauf von 01-07 h
 + = * * * ▽ R
 6. Lufttemperatur in ganzen
 Grad Celsius in 2 m Höhe
 über Grund. Minus 2°C = -2°C
 7. Taupunkttemperatur
 wie 6.
 8. Wassertemperatur
 in zehntel Grad Celsius.
 9. Tiefe Wolken
 unterhalb 2500 m
 ☁ Cumulus --- Stratus
 10. Mittelhöhe Wolken
 zwischen 2500 und ca 6000 m
 ~ Altostratus
 ≡ Altostratus
 11. Hohe Wolken
 oberhalb 6000 m
 --- Cirrus 2-5 Cirrostratus
 12. Betrag und Art der 3-stün-
 digen Luftdruckänderung
 12 = 12 zehntel hPa
 erst gestiegen, dann
 gleichgeblieben
- Fronten mit Erwärmung, Ab-
 kühlung a) am Boden
 Warmfront
 Kaltfront
 Okklusion
 b) in der Höhe
 Konvergenzlinie
 Linien gleichen
 Luftdruckes =
 Isobaren



Wetterlage und Entwicklung

Das Tiefdrucksystem über dem Golf von Genua und dem Ostalpenraum verlagert seinen Schwerpunkt langsam in nordöstlicher Richtung. Dabei bleiben in unserem Raum mäßig warme und feuchte Luftmassen wetterbestimmend.

Vorhersagen gültig vom Samstag, den 11.08.1984 früh, bis Sonntag, den 12.08.1984 früh, für:

Hessen, Rheinland-Pfalz und Saarland

Stark bewölkt mit zeitweiligen, meist schauerartigen Niederschlägen, die zum Teil von Gewittern begleitet sind. Tageshöchsttemperaturen bei 21 Grad Celsius. Nachts nur geringe Abkühlung bis etwa 16 Grad C. Schwacher bis mäßiger Wind aus nördlichen Richtungen.

Baden-Württemberg

In Baden vielfach stark bewölkt, einzelne, zum Teil gewittrige Niederschläge. Höchsttemperaturen um 21, im Bergland in 800 bis 1000 m Höhe bei 17 Grad C. Nachts Tiefstwerte um 15 Grad C. Schwacher bis mäßiger, in Gewitternähe böiger Wind aus nördlichen Richtungen.

In Württemberg nach Norden hin stark bewölkt bis bedeckt und zeitweise gewittriger Niederschlag. In den südlichen Teilen aufgelockert bewölkt, kaum Niederschlag. Höchsttemperaturen 18 bis 23, im höheren Bergland um 17 Grad C. Tiefstwerte nachts um 16 Grad Celsius. Schwacher bis mäßiger, vorübergehend auf West drehender Wind.

Nordbayern

Überwiegend stark bewölkt und zeitweise Regen, zum Teil schauerartig mit Gewitter verbunden. Höchsttemperaturen 17 bis 21 Grad Celsius. Nächtlliche Tiefstwerte 16 bis 12 Grad C. Schwacher bis mäßiger, mitunter böig auffrischer Wind aus Nord bis Nordwest.

Sudbayern

Morgens örtlich Nebelfelder. Nach deren Auflösung veränderlich bis stark bewölkt mit einzelnen, zum Teil gewittrigen Regenfällen. Tageshöchsttemperaturen um 21, in 2000 m Höhe bei 10 Grad C. Tiefsttemperaturen 17 bis 12 Grad C. Von Gewitterböen abgesehen schwacher Wind aus unterschiedlichen Richtungen.

Weitere Aussichten: Nur zögernde Wetterbesserung.

W E T T E R M E L D U N G E N V O M 10.AUGUST 1984 06 UHR

STATION	HOEHE N N	WETTER	WIND IN KM/H	T E M P E R A T U R (GRAD CELSIUS)				SONNEN- SCHEIN VORTAG IN STD.	NIEDER- SCHLAG 24 STG. IN MM	SCHNEE- HOEHE IN CM	
				IN 2 MTR.	TAU- PUNKT	MAXIM. VORTAG	MITTEL VORTAG				TIEFSTWERT DER NACHT 2 MTR. BODEN
BERLIN	50	GEWITTER	N 9	17	16	24	19.8	17	16	2.3	5
SCHLESWIG	43	HEITER	N 11	13	11	23	17.0	11	10	10.1	
HELGOLAND	4	WOLKIG	N 24	16	12	18	16.1	15	14	12.8	
EMDEN	5	HEITER	N 9	15	13	21	16.8	13	12	12.7	
HAMBURG	16	BEDECKT	N 9	13	13	23	17.7	12	10	7.2	0.0
BREMEN	3	HEITER	N 20	14	12	23	17.1	13	13	6.9	
LUECHOW	17	BEDECKT	N 6	15	14	21	17.3	14	13	0.5	2
OSNABRUECK	95	BEDECKT	N 13	14	13	21	16.9	14	14	3.0	
HANNOVER	56	BEDECKT	W 9	14	13	21	17.3	13	13	0.3	0.0
ESSEN	154	BEDECKT	NNE 19	13	12	21	17.6	13	13	5.6	0.0
AACHEN	202	NEBEL	NNE 6	13	12	21	17.0	13	13	2.7	0.0
KOELN-BONN	91	BEDECKT	N 19	15	13	22	18.0	15	13	6.1	
KAHLER ASTEN	839	BEDECKT	NNE 31	11	10	14	12.2	11	10	0.5	0.2
KASSEL	231	BEDECKT	N 19	14	13	17	16.5	13	14	2.0	3
GIESSEN	186	BEDECKT	N 13	16	14	21	14.4	16	16	0.4	
BAD HERSFELD	212	REGEN	NNE 15	16	14	19	16.9	16	15		0.4
WASSERKUPPE	921	IN WOLKEN	ENE 30	12	12	12	11.7	11	11		0.3
KL.FELDBERG/TS.	805	IN WOLKEN	NNE 37	12	12	16	12.2	12	12	0.9	2
FRANKFURT/FLGH.	111	BEDECKT	NNE 28	17	14	21	18.0	17	16	1.3	0.2
OFFENBACH/MAIN	98	BEDECKT	NNE 28	17	13	21	17.5	16	X	0.9	0.0
DARMSTADT	108	BEDECKT	N 11	17	15	22	18.4	16	16	3.5	0.6
NUERBURG	627	BEDECKT	NNE 22	12	11	18	14.2	12	12	1.9	
KOBLENZ	96	BEDECKT	NNW 13	17	13	22	18.5	17	X	0.8	
BAD AARIENBERG	547	REGEN	N 15	13	11	18	14.5	13	11	0.2	0.0
TRIER PETRISBG.	265	BEDECKT	NNE 19	15	13	21	17.1	15	14	3.3	
DEUSELBACH	480	BEDECKT	N 24	14	12	18	14.7	14	13	1.3	0.4
WEINBIET	553	REGEN	N 31	14	13	18	14.8	14	14	0.5	0.0
THOLEY	396	BEDECKT	NNE 28	15	13	20	16.2	15	13	2.0	
SAARBRUECKEN	322	BEDECKT	NNE 15	16	14	20	16.8	16	15	1.8	
OEHRINGEN	276	BEDECKT	NNE 13	17	15	22	18.4	17	16	1.0	
STUTTART	314	BEDECKT	N 11	17	15	20	17.3	16	15	0.6	8
STUTTART-ECHT.	396	BEDECKT	N 15	16	14	19	17.0	15	15	X	22
STOETTEN	734	BEDECKT	NNE 17	14	14	18	14.7	14	14	0.3	11
FREUDENSTADT	797	SPRUEHREGEN	N 15	13	12	15	13.2	13	13		1
KLIPPENECK	973	SPRUEHREGEN	NNE 13	12	12	13	12.4	12	12		3
ULM	522	BEDECKT	N 13	16	15	20	16.9	16	15	1.2	5
MANNHEIM	96	BEDECKT	N 13	17	15	22	18.7	17	17	0.9	
KARLSRUHE	112	BEDECKT	N 11	18	15	22	18.5	17	17		1
FREIBURG	269	SPRUEHREGEN	NNE 7	16	15	18	17.0	16	15		0.0
FELDBERG/SCHW.	1486	SPRUEHREGEN	NNE 35	10	10	10	9.4	9	9		7
KONSTANZ	443	BEDECKT	N 9	16	15	19	17.4	16	15		15
WUERZBURG	268	BEDECKT	NNE 17	17	14	22	18.7	17	17	2.1	
BAD KISSINGEN	262	BEDECKT	NNE 13	17	13	21	18.1	16	15	2.9	
BAMBERG	239	BEDECKT	N 9	18	16	23	19.4	18	17	3.6	
COBURG	337	BEDECKT	NNE 9	17	15	21	18.0	17	15	4.7	
HOF	567	NEBEL	N 17	15	14	18	15.4	15	15	0.8	2
NUERNBERG/FLGH.	319	WOLKIG	N 6	18	17	22	18.4	16	15	4.5	
WEIDEN	438	BEDECKT	N 9	16	15	22	17.4	15	12	3.8	5
WEISSENBURG/BAY	422	BEDECKT	ENE 9	17	15	23	17.8	16	16	3.7	
REGENSBURG	366	BEDECKT	N 11	17	16	23	19.3	16	15	9.2	
AULSBURG	461	NEBEL	NNW 9	15	14	23	18.4	14	14	1.8	0.3
MUENCHEN-RIEM	530	BEDECKT	N 2	15	14	23	17.2	13	11	4.0	8
MUEHLDOERF	401	BEDECKT	ENE 2	16	15	25	20.5	16	14	5.9	
PASSAU	409	BEDECKT	E 9	18	14	25	20.1	18	16	12.0	
GR.ARBER	1445	IN WOLKEN	E 26	11	11	14	11.6	11	X	0.5	0.1
KEMPTEN	705	REGEN	N 6	15	14	18	14.8	14	13	0.1	15
OBERSTDORF	810	BEDECKT	STILL	14	12	16	14.6	14	13		0.3
GARMISCH-PARTK.	719	BEDECKT	SW 2	15	14	18	14.6	14	13	0.4	2
ZUGSPITZE	2960	IN WOLKEN	E 11	2	2	6	3.0	1	X	5.7	1
HOHENPEIßENBG.	977	REGEN	N 4	13	13	16	13.9	12	12	0.1	4
WENDELSTEIN	1832	WOLKIG	SSE 6	9	5	14	10.5	8	6	4.5	1

45

A U S K U E N F T E U N D B E R A T U N G E N E R T E I L E N :

LAND HESSEN WETTERAMT FRANKFURT FRANKFURTER STR. 135 6050 OFFENBACH/MAIN TEL. (069) 8062 634/549	LAND BADEN-WUERTTEMBERG (OST) WETTERAMT STUTTART AM SCHNARRENBERG 17 7000 STUTTART 50 TEL. (0711) 541122	LAND BAYERN (NORD) WETTERAMT NUERNBERG FLUGHAFENSTR. 100 8500 NUERNBERG TEL. (0911) 525001
LAND RHEINLAND-PFALZ/SAARLAND WETTERAMT TRIER PETRISBERG 5500 TRIER TEL. (0651) 45045	LAND BADEN-WUERTTEMBERG (WEST) WETTERAMT FREIBURG STEFAN-MEIER-STR. 4 7800 FREIBURG 1 TEL. (0761) 273057	LAND BAYERN (SUED) WETTERAMT MUENCHEN BAVARIARING 10 8000 MUENCHEN 2 TEL. (089) 530084-88

F E R N S P R E C H A N S A G E D I E N S T

WAEHLE IM ORTSNETZ
 REISEWETTER/WINTERSPORT- ... RUF-NR. 11600 ODER 011600
 ALLGEMEINER WETTERBERICHT... RUF-NR. 1164 ODER 01164
 STRASSENWETTERVORHERSAGE ... RUF-NR. 1169 ODER 01169
 WITTERUNGSHINWEISE
 FUER DIE LANDWIRTSCHAFT RUF-NR. 1154 ODER 01154
 ABWEICHENDE RUFNUMMERN BITTE DEM AMTLICHEN FERNSPRECHBUCH ENTNEHMEN.

STATION	BAROM. HOEHE	LUFTDR. IN HPA BEZOGEN AUF N N	ERDBODEN-ZUSTAND	ERDBODEN-TEMPERATUREN IN GRAD CEL. 06 UHR VORTAGS				EXTREMWERTE DER LUFTTEMPERATUR IN GRAD CELSIUS IN DER DEKADE VOM: 1. 8. - 10. 8.				
				10 CM TIEFE	20 CM TIEFE	50 CM TIEFE	100CM TIEFE	BEOBT. ZEITRAUM	ABSOL. MAXIM. DATUM	ABSOL. MINIM. DATUM		
SCHLESWIG	48	1022.2	FEUCHT	15.5	16.7	16.8	14.8	1947-1983	32.3	01.08.1948	6.4	10.08.1965
HAMBURG	16	1021.4	TROCKEN	16.2	15.6	17.8	15.1	1931-1983	34.8	03.08.1963	5.3	10.08.1965
BREMEN	5	1021.1	TROCKEN	16.0	17.2	17.7	14.8	1890-1983	35.2	10.08.1975	5.6	10.08.1965
BERLIN	49	1018.7	FEUCHT	18.8	19.3	19.0	17.5	1909-1983	36.6	03.08.1943	7.1	02.08.1965
HANNOVER	54	1020.7	FEUCHT	16.9	17.8	18.2	X	1936-1983	37.1	01.08.1943	5.6	02.08.1947
MUENSTER	71	1021.0	FEUCHT	16.0	16.9	18.2	17.0	1891-1983	35.4	02.08.1921	6.0	08.08.1903
KASSEL	233	1018.3	FEUCHT	15.6	17.1	17.6	16.2	1951-1983	35.2	03.08.1963	6.3	09.08.1953
AACHEN	205	1021.1	TROCKEN	16.0	17.2	18.0	16.7	1891-1983	35.4	10.08.1911	7.3	03.08.1908
HOF	568	1014.9	FEUCHT	15.0	15.8	16.0	14.5	1947-1983	32.4	03.08.1947	3.2	06.08.1956
BAD KISSINGEN	266	1014.6	TROCKEN	17.6	18.6	18.9	17.5	1946-1983	34.4	03.08.1947	5.2	06.08.1956
KL.FELDBERG/TS.	802	-	FEUCHT	12.7	13.2	14.0	12.6	1936-1983	29.1	03.08.1943	4.6	01.08.1965
TRIER	273	1017.1	FEUCHT	15.6	16.7	18.2	17.4	1948-1983	34.1	04.08.1975	6.0	09.08.1962
NUERNBERG	312	1012.6	TROCKEN	17.5	18.3	19.2	17.8	1936-1983	36.1	03.08.1947	3.1	07.08.1942
KARLSRUHE	145	1014.1	FEUCHT	19.3	20.1	21.0	19.6	1876-1983	35.9	02.08.1921	5.2	07.08.1942
STUTTGART-ECHT.	419	1012.5	FEUCHT	17.8	18.6	18.8	17.6	1900-1983	35.0	10.08.1923	4.6	07.08.1942
PASSAU	408	1010.5	FEUCHT	16.4	17.8	17.8	16.1	1948-1983	34.2	01.08.1983	5.6	08.08.1953
MUENCHEN-RIEM	529	1010.7	FEUCHT	16.0	16.6	16.5	14.7	1940-1983	34.7	08.08.1949	4.8	08.08.1942
FREIBURG	300	1012.7	FEUCHT	16.8	17.3	18.5	17.8	1949-1983	35.4	08.08.1949	8.0	06.08.1967
HOHENPEISSENBG.	986	-	FEUCHT	13.8	14.3	14.7	13.7	1879-1983	30.7	08.08.1949	3.9	07.08.1888

AUSLAND

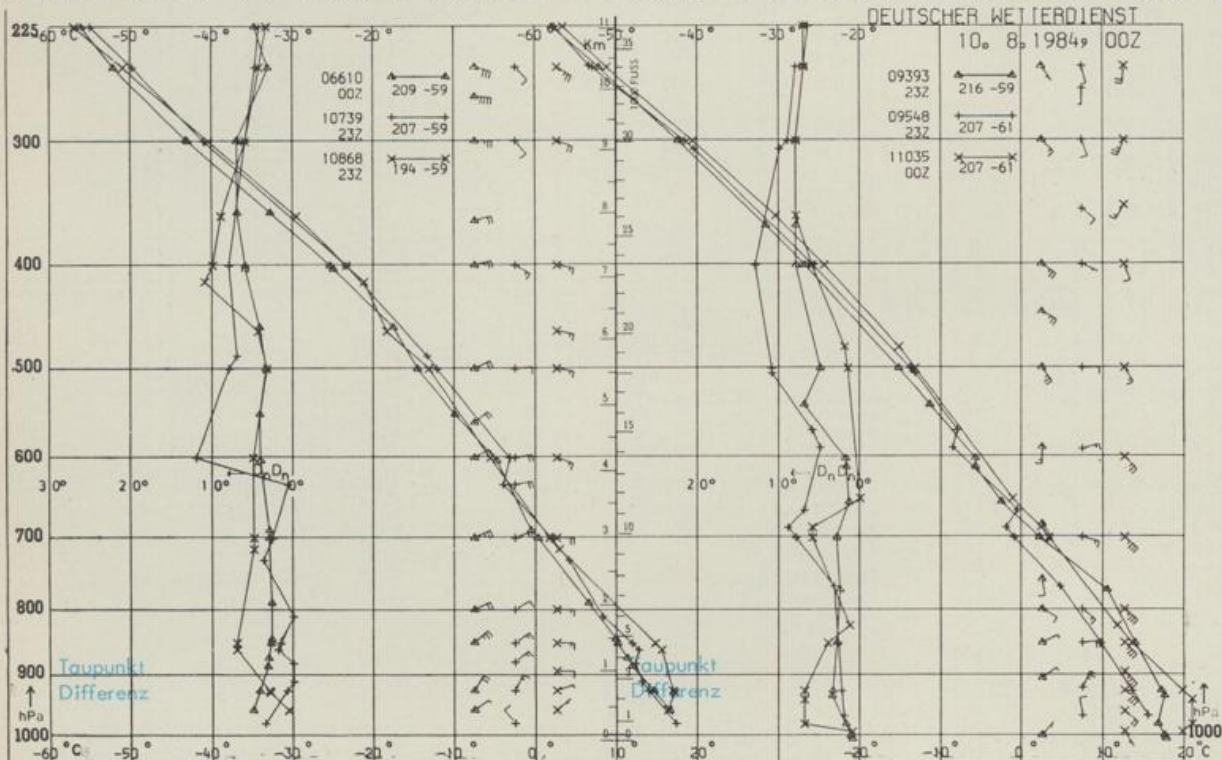
STATION	WETTER	TEMPER.			STATION	WETTER	TEMPER.			STATION	WETTER	TEMPER.					
		WIND IN KM/H	MAX 6 UHR	VOR TAG			WIND IN KM/H	MAX 6 UHR	VOR TAG			WIND IN KM/H	MAX 6 UHR	VOR TAG			
REYKJAVIK	REGEN	SW	19	10	13	BARCELONA	WOLKIG	N	15	17	26	PRAG	BEDECKT	NE	7	17	23
OSLO	HEITER	N	11	14	22	MADRID	WOLKENLOS	STILL	10	26	26	WARSAU	WOLKENLOS	ESE	7	X	27
STOCKHOLM	BEDECKT	NNW	9	16	19	MALLORCA	HEITER	STILL	13	29	29	MOSKAU	HEITER	NNW	16	21	25
HELSINKI	BEDECKT	ENE	13	17	22	LISSABON	WOLKENLOS	NE	30	21	32	BELGRAD	HEITER	ESE	19	23	29
KOPENHAGEN	HEITER	N	15	17	18	LAS PALMAS	HEITER	NNE	41	21	30	BUKAREST	WOLKENLOS	STILL	19	X	
AMSTERDAM	HEITER	NNE	17	15	22	ZUERICH	BEDECKT	N	15	16	18	ATHEN	HEITER	E	18	29	32
LONDON	WOLKIG	NNE	13	14	24	INNSBRUCK	BEDECKT	W	4	15	22	BOZEN	BEDECKT	STILL	16	22	
PARIS	BEDECKT	NNE	22	14	22	WIEN	BEDECKT	UML	4	18	26	ROM	WOLKIG	SW	11	21	23

ASTRONOMISCHE DATEN FUER DEN 11.AUGUST 1984

STATION	SONNE		MOND		STATION	SONNE		MOND	
	AUFGANG UHR	UNTERGANG UHR	AUFGANG UHR	UNTERGANG UHR		AUFGANG UHR	UNTERGANG UHR	AUFGANG UHR	UNTERGANG UHR
FRANKFURT	04.09	18.52	19.22	03.20	NUERNBERG	04.01	18.40	19.10	03.13
FREIBURG	04.18	18.49	19.18	03.33	STUTTGART	04.11	18.46	19.15	03.24
MUENCHEN	04.03	18.34	19.03	03.18	TRIER	04.18	18.59	19.27	03.25

MONDPHASE VOLLMOND

MESSUNGEN IN DER FREIEN ATMOSPHAERE AM 10.AUGUST 1984 00 UHR



KENN- STATION ZIFFER

06610 PAYERNE
10739 STUTTGART
10868 MUENCHEN - OB.SCHLEISSHEIM
09393 LINDENBERG
09548 MEININGEN
11035 WIEN

BEMERKUNGEN