

Wetterkarte

des Deutschen Wetterdienstes

D 7311 A

Amtsblatt der Wetterämter Frankfurt am Main, Freiburg i. Br., München, Nürnberg, Stuttgart u. Trier

Erscheint täglich
Nur Postbezug
Preis monatl. DM 10,-
zuzüglich Porto

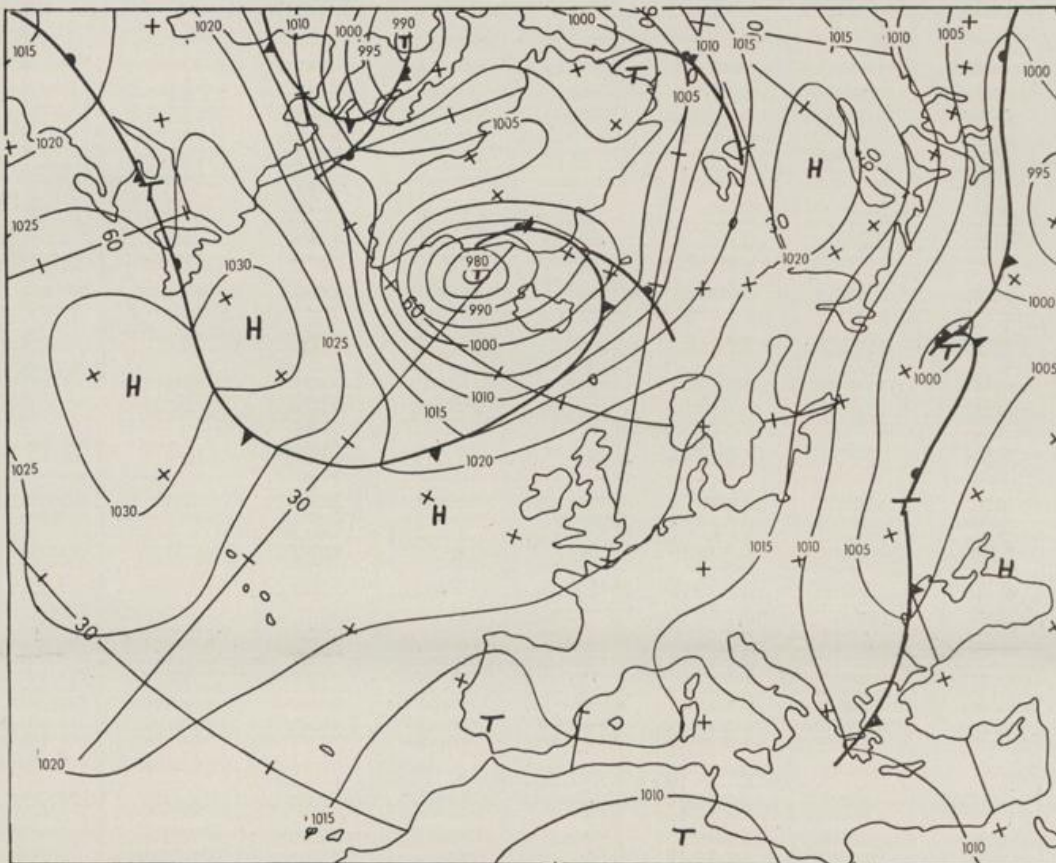
Druck und Verlag : Deutscher Wetterdienst - Wetteramt Frankfurt
Frankfurter Str. 135, 6050 Offenbach a.M., Tel. (0611) 8 06 22 81
(069)

Bei unregelmäßiger Lieferung sind
Beschwerden schriftlich an das Wetteramt Frankfurt zu richten

Jahrgang 1984

Sonntag, den 12. August 1984

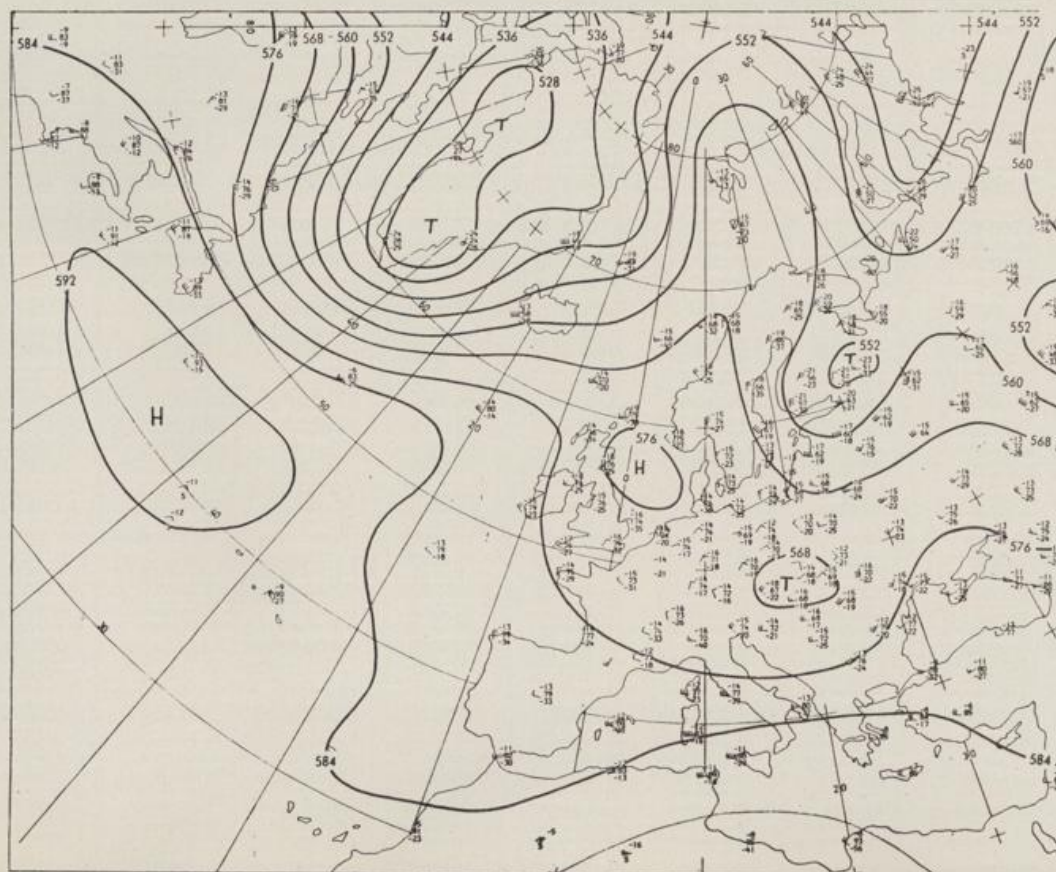
Nummer 225



Bodenwetterkarte
Vorhersage
für den

13.08. 00 Uhr

Alle Zeitangaben
in GMT
(Greenwich Mean
Time)
- Weltzeit -



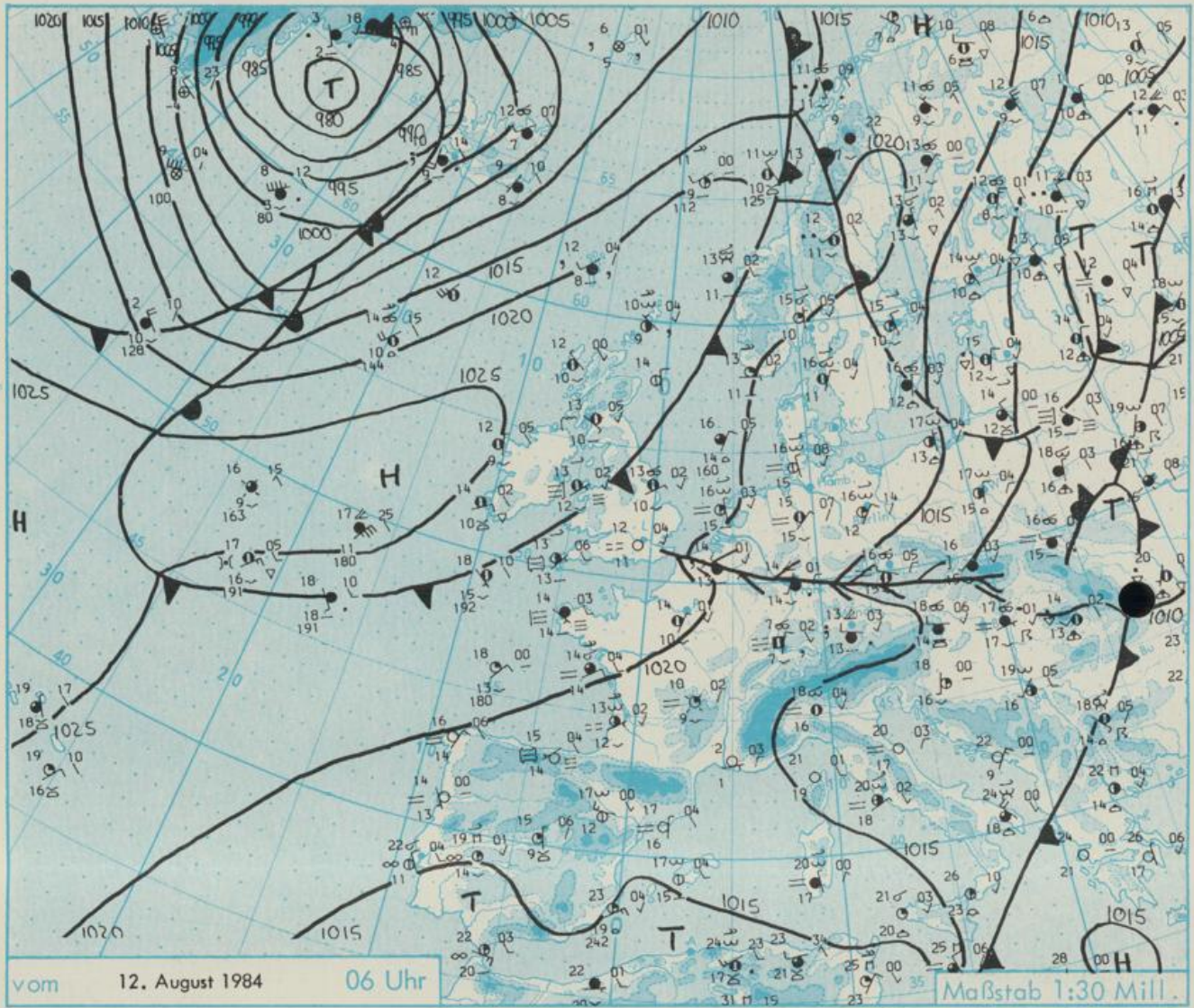
Höhenwetterkarte
(Absolute Topographie 500 hPa
entsprechend ca. 5500 m Höhe)
vom

12.08. 00 Uhr

Maßstab 1 : 60 Mill.

Wetterkarte des Deutschen Wetterdienstes

- Erläuterungen**
- Schema einer Stations-
eintragung mit Beispielen
1. Gesamtbedeckung
in Achteln = 4/8
 2. Windrichtung
in 360 Grad Einteilung
Wind aus Ost (E)
gleich 90° mit 15 Knoten
 3. Windgeschwindigkeit
in Knoten (1 Kn = 1,852 km/h)
halbe Feder = 5 Knoten
ganze Feder = 10 Knoten usw.
West, 5 Knoten
 4. Gegenwärtiges Wetter
 - ☉ Niesel
 - ☂ Regen
 - ❄ Schnee
 - ☁ Schauer
 - ⚡ Gewitter
 - ☁ Nebel
 - ☁ Dunst
 - ☃ Hagel
 - ☃ Schneestreiben
 je nach Intensität mehrere
Symbole bei * * *
 5. Wetterverlauf von 01-07 h
 ☄ ☂ ☁ ☁ ☁ ☁ ☁
 6. Lufttemperatur in ganzen
Grad Celsius in 2 m Höhe
über Grund. Minus 2°C = -2°C
 7. Taupunkttemperatur
wie 6
 8. Wassertemperatur
in zehntel Grad Celsius
 9. Tiefe Wolken
unterhalb 2500 m
 - ☁ Cumulus
 - ☁ Stratus
 10. Mittelhöhe Wolken
zwischen 2500 und ca 6000 m
 - ☁ Altocumulus
 - ☁ Altostratus
 11. Höhe Wolken
oberhalb 6000 m
 - ☁ Cirrus
 - ☁ Cirrostratus
 12. Betrag und Art der 3-tägigen
Luftdruckänderung
 12 = 12 zehntel hPa
 erst gestiegen, dann
gleichgeblieben
 - Fronten mit Erwärmung, Ab-
kühlung a) am Boden
 - ☐ Warmfront
 - ☐ Kaltfront
 - ☐ Okklusion
 b) in der Höhe
 - ☐ Konvergenzlinie
 - ☐ Linien gleichen
Luftdruckes =
Isobaren



Wetterlage für Hessen, Rheinland-Pfalz und Saarland, Baden-Württemberg, Nordbayern und Südbayern

Eine über der Mitte Deutschlands liegende Konvergenz sorgte heute in der Mitte und im Süden noch für starke Bewölkung und Niederschläge. Der Norden lag unter dem Einfluß eines sich von den Britischen Inseln nach Mitteleuropa ausdehnenden Hochkeils. Er weitet sich bis Montag auch nach Süddeutschland. Nur südlich der Donau wird es im Stau der Alpen noch bedeckt mit Regenfällen sein. Eine über dem Baltikum liegende Kaltfront zieht nach Süden, schwächt sich dabei ab und beeinflusst nur den Osten mit Wolkenfeldern.

W E T T E R M E L D U N G E N V O M 12.AUGUST 1984 06 UHR

STATION	HOEHE N N	WETTER	T E M P E R A T U R (GRAD CELSIUS)						SONNEN- SCHEIN VORTAG IN STD.	NIEDER- SCHLAG 24 STG. IN MM	SCHNEE- HOEHE IN CM
			WIND IN KM/H	IN 2 MTR.	TAU- PUNKT	MAXIM. VORTAG	MITTEL VORTAG	TIEFSTWERT DER NACHT 2 MTR. BODEN			
BERLIN	50	HEITER	NNE 22	16	12	21	18.6	15	14		0.2
SCHLESWIG	43	HEITER	N 7	16	15	22	18.2	13	10	12.4	
HELGOLAND	4	HEITER	S 2	17	16	19	17.6	16	11	13.3	0.3
EMDEN	5	NEBEL	NNE 6	14	13	22	16.9	13	12	4.2	
HAMBURG	16	HEITER	STILL	13	12	21	17.6	11	9	3.9	
BREMEN	3	WOLKIG	NE 6	15	13	22	18.1	12	10	0.7	0.0
LUECHOW	17	HEITER	N 9	15	14	22	17.9	14	13	0.5	0.3
OSNABRUECK	95	BEDECKT	N 4	14	14	18	15.8	13	11		2
HANNOVER	56	BEDECKT	NE 9	15	15	19	17.3	15	14		0.7
ESSEN	154	NEBEL	NE 9	15	14	15	13.6	14	14		3
AACHEN	202	SPRUEHREGEN	W 9	13	13	14	13.0	13	13		4
KOELN-BONN	91	SPRUEHREGEN	WNW 6	15	15	15	13.9	14	14		2
KAHLER ASTEN	839	IN WOLKEN	N 20	12	12	11	10.4	11	10		5
KASSEL	231	BEDECKT	N 9	16	15	16	14.8	14	14		6
GIESSEN	186	BEDECKT	W 6	14	13	15	14.2	13	13		6
BAD HERSFELD	212	SPRUEHREGEN	N 2	16	15	16	15.3	15	14		2
WASSERKUPPE	921	SPRUEHREGEN	N 22	12	12	12	11.4	11	11		11
KL.FELDBERG/TS.	805	REGEN	N 17	11	11	11	10.1	10	10		10
FRANKFURT/FLGH.	111	BEDECKT	SSW 7	14	14	16	14.9	14	9		7
OFFENBACH/MAIN	98	REGEN	WSW 7	14	13	16	15.0	14	X		10
DARMSTADT	108	BEDECKT	S 6	14	14	16	14.6	14	14		6
NUERBURG	627	REGEN	NNW 9	12	12	10	10.2	11	11		6
KOBLENZ	96	REGEN	NW 6	15	13	15	14.4	14	X		5
BAD ARIENBERG	547	SPRUEHREGEN	NNW 9	12	12	11	11.1	11	10		2
TRIER PETRISBG.	265	BEDECKT	NNW 2	14	12	17	14.7	13	13		
DEUSELBACH	480	NEBEL	STILL	12	11	13	12.6	11	11		0.1
WEINBIET	553	NEBEL	W 11	11	11	13	11.9	11	11		2
THOLEY	396	SPRUEHREGEN	STILL	12	12	16	14.1	12	11		0.0
SAARBRUECKEN	322	BEDECKT	W 2	12	11	16	14.6	12	9		0.1
OEHRINGEN	276	BEDECKT	W 9	13	13	16	14.4	13	13		11
STUTTGART	314	BEDECKT	W 4	13	13	15	14.0	13	13		5
STUTTGART-ECHT.	396	SPRUEHREGEN	WNW 6	13	12	15	14.2	13	13	X	3
STOETTEN	734	SPRUEHREGEN	W 17	11	11	14	12.0	10	11		32
FREUDENSTADT	797	BEDECKT	W 6	11	10	13	12.2	11	11		2
KLIPPENECK	973	IN WOLKEN	WNW 4	10	10	12	11.0	10	10		5
ULM	522	BEDECKT	W 2	13	12	17	14.1	13	12		8
MANNHEIM	96	BEDECKT	STILL	15	14	16	14.8	14	14		7
KARLSRUHE	112	BEDECKT	SW 6	15	14	16	15.5	14	15		3
FREIBURG	269	WOLKIG	STILL	14	13	15	15.2	14	11		5
FELDBERG/SCHW.	1486	IN WOLKEN	N 15	7	7	9	8.0	7	7		12
KONSTANZ	443	BEDECKT	W 2	14	13	16	14.8	14	14		10
WUERZBURG	268	BEDECKT	NW 6	14	13	18	15.5	14	13		6
BAD KISSINGEN	262	BEDECKT	S 4	15	14	19	16.6	14	14		3
BAMBERG	239	BEDECKT	W 9	15	14	20	17.2	15	15	0.1	6
COBURG	337	REGEN	WNW 6	15	15	18	15.8	14	14		3
HOF	567	SPRUEHREGEN	NNW 11	14	14	16	14.9	14	14		28
NUERNBERG/FLGH.	319	REGEN	W 13	14	14	20	16.6	14	14	0.2	7
WEIDEN	438	BEDECKT	NW 4	15	14	19	15.9	15	14	1.1	11
WEISSENBURG/BAY	422	SCHAUER	WSW 4	13	13	20	15.1	13	13	0.3	25
REGENSBURG	366	REGEN	WNW 13	15	14	18	15.9	14	14		13
AUGSBURG	461	REGEN	WNW 15	13	13	17	14.7	13	13		11
MUENCHEN-RIEM	530	SPRUEHREGEN	W 15	13	13	17	14.1	13	13	0.1	57
MUEHLDORF	401	REGEN	W 9	14	13	19	16.2	14	14		9
PASSAU	409	BEDECKT	NW 7	15	14	18	15.1	15	15		0.0
GR.ARBER	1445	IN WOLKEN	WNW 22	9	9	13	9.5	9	X		15
KEMPTEN	705	BEDECKT	SW 6	13	12	14	13.2	13	12		22
OBERSTDORF	810	BEDECKT	S 2	12	11	14	12.4	12	12		21
GARMISCH-PARTK.	719	BEDECKT	STILL	13	12	16	13.6	12	12		10
ZUGSPITZE	2960	IN WOLKEN	N 19	0	0	1	0.7	0	X		14
HOHENPEISSENBG.	977	REGEN	W 13	11	11	13	11.6	10	11		10
WENDELSTEIN	1832	REGEN	W 30	6	6	8	7.0	6	4		70

A U S K U E N F T E U N D B E R A T U N G E N E R T E I L E N :

LAND HESSEN
WETTERAMT FRANKFURT
FRANKFURTER STR. 135
6050 OFFENBACH/MAIN
TEL. (069) 8062 634/549

LAND BADEN-WUERTTEMBERG (OST)
WETTERAMT STUTTGART
AM SCHWARZENBERG 17
7000 STUTTGART 50
TEL. (0711) 541122

LAND BAYERN (NORD)
WETTERAMT NUERNBERG
FLUGHAFENSTR. 100
8500 NUERNBERG
TEL. (0911) 525001

LAND RHEINLAND-PFALZ/SAARLAND
WETTERAMT TRIER
PETRISBERG
5500 TRIER
TEL. (0651) 45045

LAND BADEN-WUERTTEMBERG (WEST)
WETTERAMT FREIBURG
STEFAN-MEIER-STR. 4
7800 FREIBURG 1
TEL. (0761) 273057

LAND BAYERN (SUED)
WETTERAMT MUENCHEN
BAVARIARING 10
8000 MUENCHEN 2
TEL. (089) 530084-88

F E R N S P R E C H A N S A G E D I E N S T

WAEHLE IM ORTSNETZ
REISEWETTER/WINTERSPORT- ... RUF-NR. 11600 ODER 011600
ALLGEMEINER WETTERBERICHT... RUF-NR. 1164 ODER 01164
STRASSENWETTERVORHERSAGE ... RUF-NR. 1169 ODER 01169
WITTERUNGSHINWEISE
FUER DIE LANDWIRTSCHAFT RUF-NR. 1154 ODER 01154
ABWEICHENDE RUFNUMMERN BITTE DEM AMTLICHEN FERNSPRECHBUCH ENTNEHMEN.

STATION	BAROM. HOEHE	LUFTDR. IN HPA BEZOGEN AUF NN	ERDBODEN-ZUSTAND	ERDBODEN-TEMPERATUREN IN GRAD CEL. 06 UHR VORTAGS				EXTREMWERTE DER LUFTTEMPERATUR IN GRAD CELSIUS IN DER DEKADE VOM: 11. 8. - 20. 8.				
				10 CM TIEFE	20 CM TIEFE	50 CM TIEFE	100CM TIEFE	BEOBSCHT.- ZEITRAUM	ABSOL. MAXIM.	ABSOL. MINIM.	DATUM	
SCHLESWIG	48	1019.6	FEUCHT	16.6	18.0	17.5	15.1	1947-1983	32.0	11.08.1975	5.2	20.08.1949
HAMBURG	16	1019.5	TROCKEN	17.6	16.7	18.4	15.2	1931-1983	34.3	20.08.1932	2.4	20.08.1949
BREMEN	5	1019.1	TROCKEN	16.8	17.7	18.1	15.0	1890-1983	34.7	11.08.1975	4.4	19.08.1978
BERLIN	49	1016.8	FEUCHT	17.7	18.2	18.2	17.4	1909-1983	36.0	20.08.1943	6.2	20.08.1949
HANNOVER	54	1018.7	FEUCHT	17.6	17.5	17.6	X	1936-1983	36.5	20.08.1944	4.7	18.08.1949
MUENSTER	71	1018.9	FEUCHT	16.3	16.9	18.1	17.0	1891-1983	36.7	20.08.1932	5.2	11.08.1892
KASSEL	233	1017.0	FEUCHT	15.0	15.9	16.8	16.0	1951-1983	34.0	16.08.1974	5.1	14.08.1960
AACHEN	205	1019.3	FEUCHT	16.0	16.7	17.6	16.7	1891-1983	36.4	18.08.1892	6.0	18.08.1896
HOF	568	1014.7	FEUCHT	15.0	15.7	15.6	14.4	1947-1983	32.2	14.08.1952	3.7	20.08.1962
BAD KISSINGEN	266	1016.1	FEUCHT	17.1	17.9	18.5	17.5	1946-1983	34.5	13.08.1966	3.6	14.08.1960
KL.FELDBERG/TS.	802	-	NASS	12.5	12.8	13.2	12.4	1936-1983	29.1	19.08.1947	4.1	19.08.1949
TRIER	273	1018.6	FEUCHT	15.8	16.5	17.6	17.3	1948-1983	34.9	12.08.1952	6.2	19.08.1949
NUERNBERG	312	1015.9	FEUCHT	17.2	17.8	18.8	17.7	1936-1983	35.1	14.08.1952	4.3	14.08.1960
KARLSRUHE	145	1017.9	FEUCHT	17.3	18.2	19.6	19.1	1876-1983	37.0	19.08.1943	5.0	12.08.1887
STUTTGART-ECHT.	419	1017.7	FEUCHT	16.4	17.1	18.1	17.6	1900-1983	34.6	19.08.1943	5.5	20.08.1968
PASSAU	408	1014.1	FEUCHT	18.4	19.3	18.2	16.1	1948-1983	34.2	15.08.1952	4.5	19.08.1978
MUENCHEN-RIEM	529	1016.5	FEUCHT	15.6	16.7	16.8	14.8	1940-1983	35.2	14.08.1952	4.5	20.08.1978
FREIBURG	300	1017.9	FEUCHT	16.2	16.5	17.7	17.5	1949-1983	36.2	16.08.1974	7.1	13.08.1949
HOHENPEISSENBG.	986	-	FEUCHT	13.4	14.3	14.8	13.7	1879-1983	32.8	14.08.1952	0.2	16.08.1903

A U S L A N D

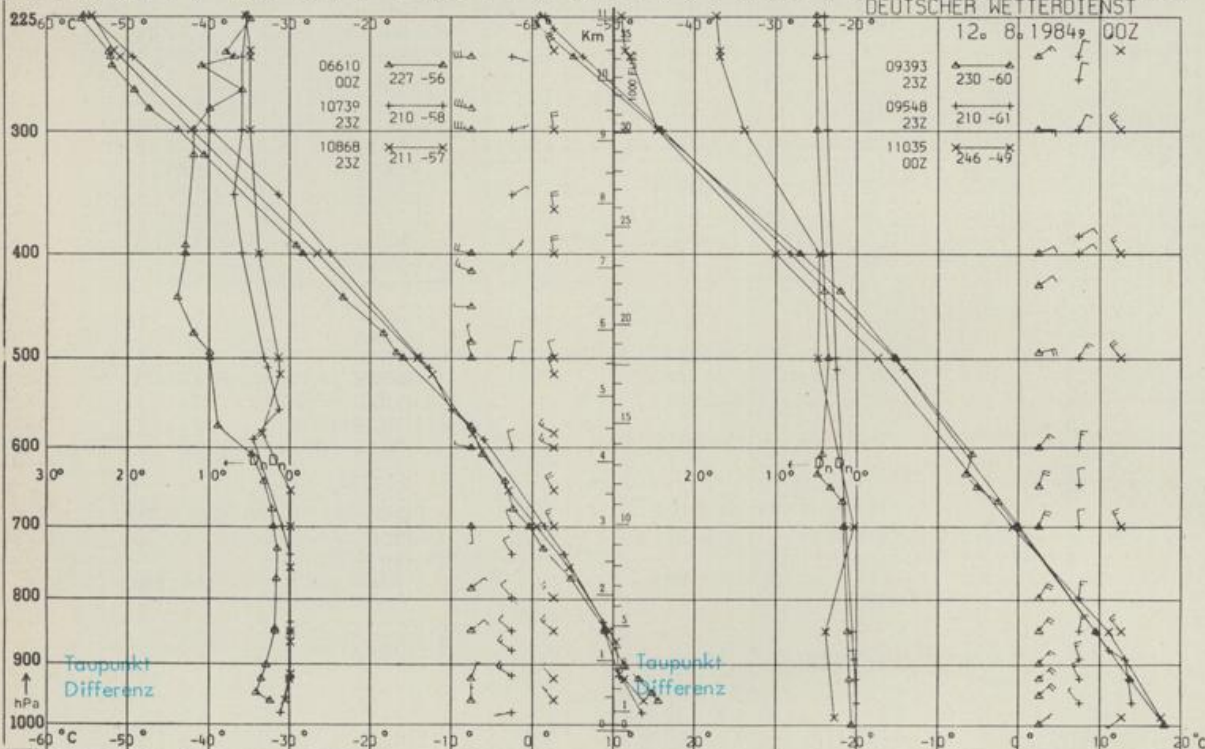
STATION	WETTER	TEMPER. IN 6 UHR TAG			STATION	WETTER	TEMPER. IN 6 UHR TAG			STATION	WETTER	TEMPER. IN 6 UHR TAG					
		WIND KM/H	MAX	VOR			WIND KM/H	MAX	VOR			WIND KM/H	MAX	VOR			
REYKJAVIK	SPRUEHREGEN	SSE	39	11	10	BARCELONA	WOLKENLOS	N	7	17	27	PRAG	BEDECKT	WNW	7	16	23
OSLO	HEITER	N	4	15	23	MADRID	HEITER	N	11	15	29	WARSAU	HEITER	N	15	17	X
STOCKHOLM	HEITER	N	19	15	20	MALLORCA	HEITER	STILL	17	29	MOSKAU	BEDECKT	WSW	7	18	27	
HELSINKI	HEITER	N	20	14	19	LISSABON	HEITER	NNW	20	22	BELGRAD	WOLKIG	SW	7	19	29	
KOPENHAGEN	WOLKIG	N	15	18	26	LAS PALMAS	HEITER	N	19	20	BUKAREST	WOLKIG	SW	15	22	X	
AMSTERDAM	HEITER	N	15	15	20	ZUERICH	BEDECKT	N	6	14	ATHEN	WOLKENLOS	N	9	26	X	
LONDON	WOLKENLOS	STILL	12	23	INNSBRUCK	BEDECKT	STILL	14	17	BOZEN	HEITER	STILL	15	15	X		
PARIS	BEDECKT	NNE	7	14	19	WIEN	BEDECKT	W	17	18	23	ROM	WOLKIG	ENE	7	20	28

A S T R O N O M I S C H E D A T E N F U E R D E N 13.AUGUST 1984

STATION	SONNE		MOND		STATION	SONNE		MOND	
	AUFGANG UHR	UNTERGANG UHR	AUFGANG UHR	UNTERGANG UHR		AUFGANG UHR	UNTERGANG UHR	AUFGANG UHR	UNTERGANG UHR
FRANKFURT	04.12	18.48	20.00	05.40	NUERNBERG	04.04	18.37	19.49	05.31
FREIBURG	04.21	18.46	20.00	05.48	STUTTGART	04.13	18.42	19.56	05.41
MUENCHEN	04.05	18.31	19.45	05.33	TRIER	04.21	18.55	20.05	05.45

M O N D P H A S E 2 T A G E N A C H V O L L M O N D

M E S S U N G E N I N D E R F R E I E N A T M O S P H A E R E A M 12.AUGUST 1984 00 UHR



KENN- STATION ZIFFER

06610 PAYERNE
10739 STUTTGART
10868 MUENCHEN - OB.SCHLEISSHEIM
09393 LINDENBERG
09548 MEININGEN
11035 WIEN

BEHMERKUNGEN