

# Wetterkarte

des Deutschen Wetterdienstes

D 7311 A

Amtsblatt der Wetterämter Frankfurt am Main, Freiburg i. Br., München, Nürnberg, Stuttgart u. Trier

Erscheint täglich  
Nur Postbezug  
Preis monatl. DM 10,-  
zuzüglich Porto

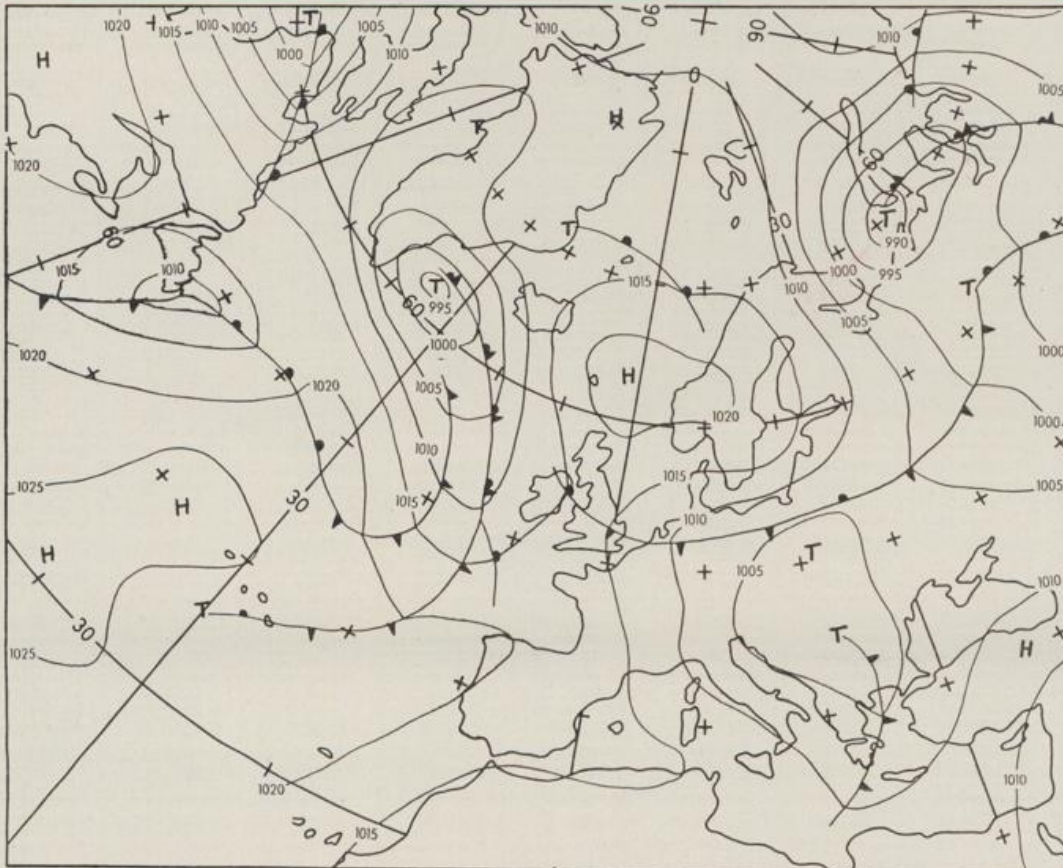
Druck und Verlag : Deutscher Wetterdienst - Wetteramt Frankfurt  
Frankfurter Str. 135, 6050 Offenbach a.M., Tel. 0611118 06 22 81  
(069)

Bei unregelmäßiger Lieferung sind  
Beschwerden schriftlich an das Wetteramt Frankfurt zu richten

Jahrgang 1984

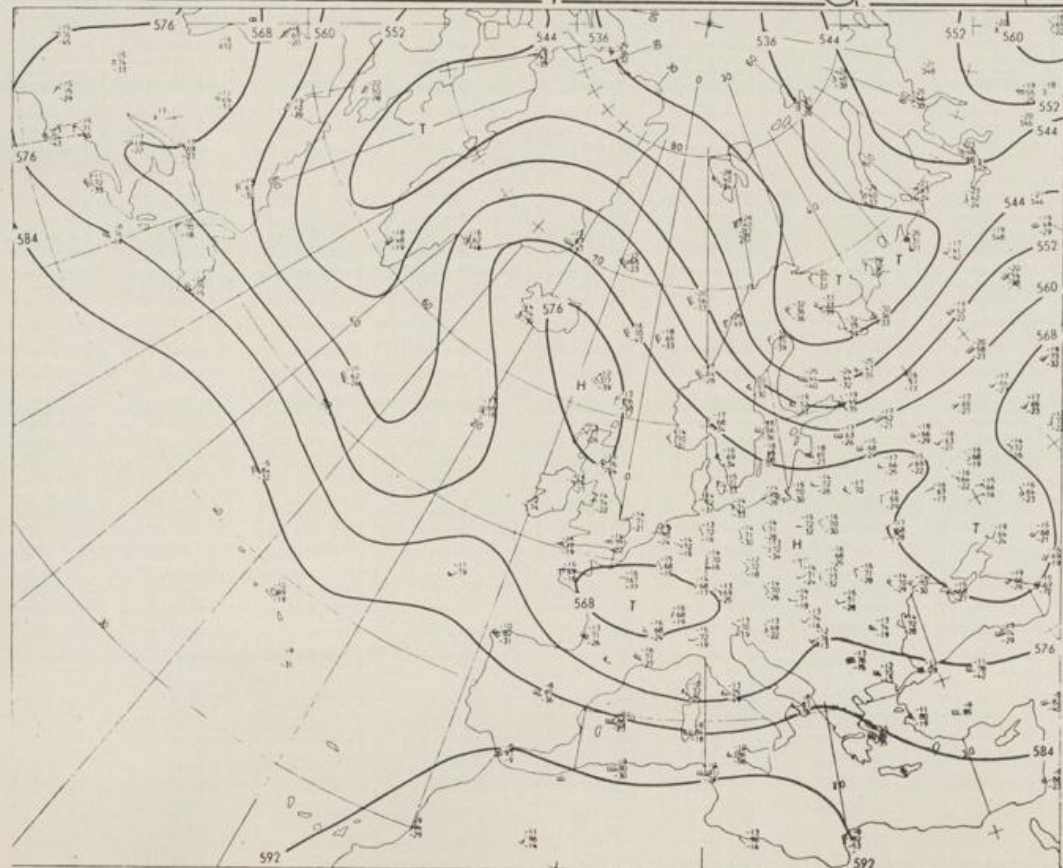
Samstag, den 25. August 1984

Nummer 238



Bodenwetterkarte  
Vorhersage  
für den

26.08. 00 Uhr



Alle Zeitangaben  
in GMT  
(Greenwich Mean  
Time)  
- Weltzeit -

Höhenwetterkarte  
(Absolute Topographie 500 hPa  
entsprechend ca. 5500 m Höhe)  
vom

25.08. 00 Uhr

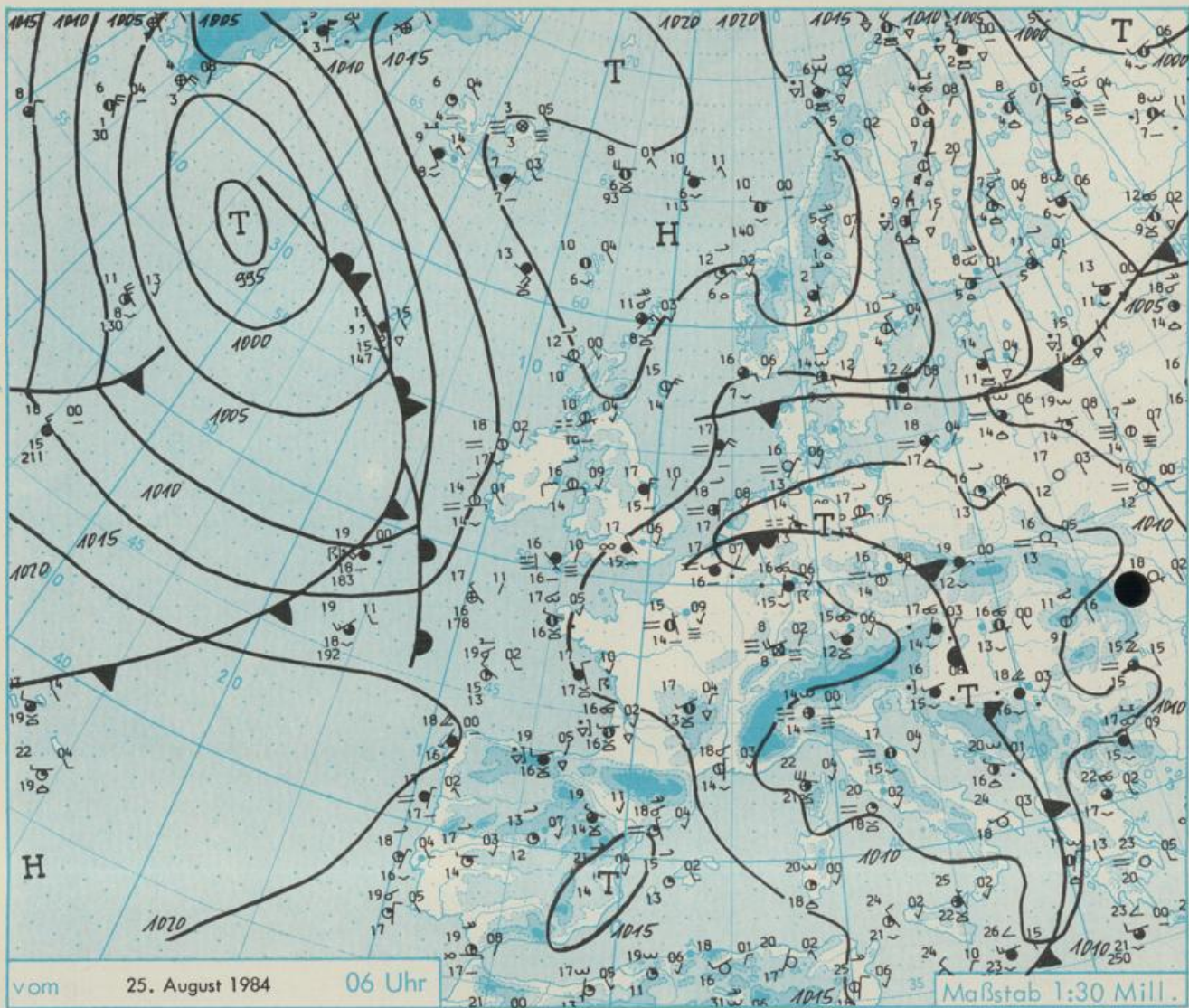
Maßstab 1:60 Mill.

# Wetterkarte des Deutschen Wetterdienstes

## Erläuterungen

Schema einer Stations-  
eintragung mit Beispielen

1. Gesamtbewölkung  
in Achtein  $\frac{1}{8}$  = 4/8
2. Windrichtung  
in 360 Grad Einteilung  
Wind aus Ost (E)  
gleich  $90^\circ$  mit 15 Knoten
3. Windgeschwindigkeit  
in Knoten (1Kn = 1.852 km/h)  
halbe Feder = 5 Knoten  
ganze Feder = 10 Knoten usw.  
West, 5 Knoten
4. Gegenwärtiges Wetter:  
☉ Niesel ☉ Regen ☉ Schnee  
☉ Schauer ☉ Gewitter  
☉ Nebel ☉ Dunst  
☉ Hagel ☉ Schneetreiben  
je nach Intensität mehrere  
Symbole bei \* + \*
5. Wetterverlauf von 01-07 h  
☉ ☉ ☉ ☉ ☉ ☉ ☉
6. Lufttemperatur in ganzen  
Grad Celsius in 2 m Höhe  
über Grund. Minus  $2^\circ\text{C}$  =  $-2^\circ\text{C}$
7. Taupunkttemperatur  
wie 6.
8. Wassertemperatur  
in zehntel Grad Celsius
9. Tiefe Wolken  
unterhalb 2500 m  
☉ Cumulus ☉ Stratus
10. Mittelhöhe Wolken  
zwischen 2500 und ca 6000 m  
☉ Altocumulus  
☉ Altostratus
11. Hohe Wolken  
oberhalb 6000 m  
☉ Cirrus ☉ Cirrostratus
12. Betrag und Art der 3-stündigen  
Luftdruckänderung  
☉ = 12 zehntel hPa  
erst gestiegen, dann  
gleichgeblieben
- Fronten mit Erwärmung, Ab-  
kühlung a) am Boden  
☉ Warmfront  
☉ Kaltfront  
☉ Okklusion  
b) in der Höhe  
☉ Konvergenzlinie  
☉ Linien gleichen  
Luftdruckes =  
Isobaren



Wetterlage für Hessen, Rheinland-Pfalz und Saarland, Baden-Württemberg, Nordbayern und Südbayern

Die über Deutschland liegende Front trennt feuchte und labil geschichtete Warmluft im Süden von trockener Festlandsluft im Norden. Durch Gewitter im Frontbereich gab es in der Nacht zu Samstag örtlich Regenmengen von 36 mm (Koblenz) bis 39 mm (Weiden). Durch die sehr unterschiedlichen Bewölkungsverhältnisse mit verursacht, traten am Samstag in Deutschland starke Temperaturgegensätze auf. Im norddeutschen Tiefland wurden Werte um 28 Grad C erreicht, in Bayern örtlich bei Regen nur 17 Grad C. Für das Wetter des Sonntags wird die über Dänemark, Südschweden und dem Baltikum liegende Kaltfront von Bedeutung. Sie erreicht bis Sonntag mittag den Nordrand der Mittelgebirge. Hinter ihr strömt trockene Luft aus dem skandinavischen Raum ein. Der Süden und besonders der Alpenraum hat dagegen noch Schauer und Gewitter zu erwarten.

W E T T E R M E L D U N G E N V O M 25.AUGUST 1984 06 UHR

STATION	HOEHE N N	WETTER	WIND IN KM/H	T E M P E R A T U R (GRAD CELSIUS)				SONNEN- NIEDER- SCHEIN SCHLAG		SCHNEE- HOEHE IN CM		
				IN 2 MTR.	TAU- PUNKT	MAXIM. VORTAG	MITTEL VORTAG	TIEFSTWERT DER NACHT 2 MTR. BODEN	VORTAG IN STD.		24 STG. IN MM	
BERLIN	50	HEITER	E 7	17	13	28	21.7	17	10	12.2		
SCHLESWIG	43	WOLKENLOS	NNE 9	16	13	27	19.8	15	14	11.7		
HELGOLAND	4	HEITER	NNE 11	18	17	24	19.6	18	16	10.3		
EMDEN	5	WOLKIG	NE 11	18	16	27	21.4	17	18	9.9		
HAMBURG	16	HEITER	NE 11	17	16	28	20.8	16	13	10.3		
BREMEN	3	HEITER	N 7	16	14	28	20.7	15	12	9.2		
LUECHOW	17	HEITER	N 6	16	15	28	19.2	14	13	10.2		
OSNABRUECK	95	HEITER	WSW 2	15	13	28	21.2	15	10	11.5		
HANNOVER	56	HEITER	WNW 4	14	13	27	20.0	13	11	11.4		
ESSEN	154	BEDECKT	WSW 11	17	16	28	21.4	17	17	9.2		3
AACHEN	202	REGEN	WSW 13	17	15	25	19.6	17	16	4.0		0.0
KOELN-BONN	91	REGEN	W 7	19	16	28	21.1	18	18	6.2		0.0
KAHLER ASTEN	839	IN WOLKEN	WNW 19	14	14	23	17.4	14	11	9.9		
KASSEL	231	BEDECKT	S 4	17	15	27	20.2	17	16	11.8		
GIESSEN	186	REGEN	WSW 11	17	16	27	20.2	17	16	8.1		10
BAD HERSFELD	212	BEDECKT	WSW 6	17	15	28	19.2	17	15	9.5		2
WASSERKUPPE	921	IN WOLKEN	WNW 7	13	13	23	16.6	12	12	9.1		0.0
KL.FELDBERG/TS.	805	IN WOLKEN	NW 17	13	13	22	16.2	12	13	6.6		21
FRANKFURT/FLGH.	111	REGEN	S 9	16	15	26	19.6	15	15	5.6		12
OFFENBACH/MAIN	98	BEDECKT	NNW 9	15	14	26	19.1	15	X	6.3		32
DARMSTADT	108	BEDECKT	S 7	15	14	26	18.0	15	12	4.7		0.2
NUERBURG	627	NEBEL	SW 11	14	14	23	17.5	14	14	5.6		14
KOBLENZ	96	GEWITTER	W 6	17	16	27	20.7	17	X	5.9		36
BAD RIEBENBERG	547	REGEN	W 6	15	15	25	18.8	15	14	7.7		0.9
TRIER PETRISBG.	265	NEBEL	SW 9	14	14	20	16.7	14	13	1.6		5
DEUSELBACH	480	BEDECKT	SSW 6	13	12	21	15.5	13	11	2.9		6
WEINBIET	553	NEBEL	W 28	13	13	19	14.6	13	12	4.3		1
THOLEY	396	NEBEL	WSW 15	13	13	19	15.8	13	11	2.1		3
SAARBRUECKEN	322	NEBEL	SSW 6	14	13	19	15.9	13	10	2.8		2
OEHRINGEN	276	BEDECKT	W 7	14	13	23	16.2	11	11	5.3		0.0
STUTTGART	314	BEDECKT	WSW 2	16	13	22	16.8	15	11	3.4		0.5
STUTTGART-ECHT.	396	BEDECKT	STILL	14	13	21	16.8	13	12	X		0.0
STOETTEN	734	NEBEL	W 20	12	12	19	14.9	12	8	3.1		0.0
FREUDENSTADT	797	BEDECKT	W 4	12	11	18	14.4	12	11	3.5		1
KLIPPENECK	973	BEDECKT	WSW 6	12	11	20	15.2	12	11	4.6		0.2
ULM	522	BEDECKT	SSW 11	13	12	22	16.1	12	11	2.4		0.0
MANNHEIM	96	BEDECKT	SSW 6	15	14	25	17.5	13	11	5.6		1
KARLSRUHE	112	BEDECKT	SW 19	16	14	24	17.4	15	13	4.5		0.8
FREIBURG	269	BEDECKT	SSW 7	17	15	25	20.9	16	14	4.8		3
FELDBERG/SCHW.	1486	IN WOLKEN	WSW 35	8	8	12	9.9	8	7	3.5		1
KONSTANZ	443	REGEN	SW 9	16	12	21	17.6	15	14	1.2		2
WUERZBURG	268	BEDECKT	STILL	15	13	25	18.0	14	13	5.8		0.0
BAD KISSINGEN	262	REGEN	SSW 7	16	15	28	19.3	15	14	6.0		0.0
BAMBERG	239	REGEN	SE 4	15	14	27	19.0	14	13	4.0		0.0
COBURG	337	BEDECKT	WSW 2	15	14	25	19.6	15	15	4.7		0.0
HOF	567	REGEN	SW 9	14	13	25	17.6	14	13	8.5		16
NUERNBERG/FLGH.	319	REGEN	SW 6	16	15	26	19.8	16	15	6.2		0.3
WEIDEN	438	REGEN	SSW 6	14	13	27	18.2	14	14	8.9		39
WEISSENBURG/BAY	422	BEDECKT	SW 6	16	14	25	17.8	16	15	4.8		0.2
REGENSBURG	366	REGEN	SSW 4	15	15	27	18.8	15	15	6.3		13
AUGSBURG	461	BEDECKT	WSW 11	15	12	22	17.2	15	14	4.0		0.0
MUENCHEN-RIEM	530	BEDECKT	WSW 17	15	12	24	17.6	14	13	5.0		3
MUEHLDORF	401	REGEN	WNW 6	16	14	27	18.5	16	15	6.0		2
PASSAU	409	REGEN	WNW 7	15	15	28	19.1	15	15	8.5		10
GR.ARBER	1445	REGEN	NW 26	9	9	20	14.4	9	X	9.2		18
KEMPTEN	705	REGEN	SSW 6	13	12	19	16.0	13	12	2.3		1
OBERSTDORF	810	REGEN	S 4	12	12	19	14.0	12	11			35
GARMISCH-PARTK.	719	REGEN	S 2	13	13	21	14.4	12	12	0.5		10
ZUGSPITZE	2960	SCHNEEFALL	N 24	0	0	5	1.4	-1	X	0.6		15
HOHENPEISSENBG.	977	REGEN	WSW 19	12	11	19	14.6	12	11	2.6		0.6
WENDELSTEIN	1832	REGEN	NW 28	7	7	15	9.7	7	7	3.9		20

A U S K U E N F T E U N D B E R A T U N G E N E R T E I L E N :

LAND HESSEN WETTERAMT FRANKFURT FRANKFURTER STR. 135 6050 OFFENBACH/MAIN TEL. (069) 8062 634/549	LAND BADEN-WUERTTEMBERG (OST) WETTERAMT STUTTGART AM SCHNARRENBERG 17 7000 STUTTGART 50 TEL. (0711) 541122	LAND BAYERN (NORD) WETTERAMT NUERNBERG FLUGHAFENSTR. 100 8500 NUERNBERG TEL. (0911) 525001
LAND RHEINLAND-PFALZ/SAARLAND WETTERAMT TRIER PETRISBERG 5500 TRIER TEL. (0651) 45045	LAND BADEN-WUERTTEMBERG (WEST) WETTERAMT FREIBURG STEFAN-MEIER-STR. 4 7800 FREIBURG 1 TEL. (0761) 273057	LAND BAYERN (SUED) WETTERAMT MUENCHEN BAVARIARING 10 8000 MUENCHEN 2 TEL. (089) 530084-88

F E R N S P R E C H A N S A G E D I E N S T :

WAEHLE IM ORTSNETZ  
 REISEWETTER/WINTERSPORT- ... RUF-NR. 11600 ODER 011600  
 ALLGEMEINER WETTERBERICHT... RUF-NR. 1164 ODER 01164  
 STRASSENWETTERVORHERSAGE ... RUF-NR. 1169 ODER 01169  
 WITTERUNGSHINWEISE  
 FUER DIE LANDWIRTSCHAFT .... RUF-NR. 1154 ODER 01154  
 ABWEICHENDE RUFNUMMERN BITTE DEM AMTLICHEN FERNSPRECHBUCH ENTNEHMEN.

STATION	BAROM. HOEHE	LUFTDR. IN HPA BEZOGEN AUF N N	ERDBODEN-ZUSTAND	ERDBODEN-TEMPERATUREN IN GRAD CEL.				EXTREMWERTE DER LUFTTEMPERATUR IN GRAD CELSIUS				
				06 UHR	10 CM TIEFE	20 CM TIEFE	50 CM TIEFE	100CM TIEFE	IN DER DEKADE VOM: 21. 8. - 31. 8.		ABSOL. DATUM	
								ZEITRAUM	MAXIM.	MINIM.	DATUM	
SCHLESWIG	48	1011.2	TROCKEN	18.1	19.5	18.9	16.0	1947-1983	30.5	27.08.1964	4.8	29.08.1948
HAMBURG	16	1009.9	TROCKEN	16.8	16.9	19.2	15.8	1931-1983	35.7	21.08.1943	1.8	22.08.1964
BREMEN	5	1009.5	TROCKEN	18.0	19.2	19.7	15.9	1890-1983	36.0	21.08.1943	3.4	26.08.1980
BERLIN	49	1007.7	TROCKEN	18.4	19.5	19.1	17.5	1909-1983	36.6	21.08.1943	4.7	21.08.1964
HANNOVER	54	1009.3	TROCKEN	17.8	19.6	19.8	X	1936-1983	38.0	21.08.1943	3.3	22.08.1964
MUENSTER	71	1009.8	TROCKEN	19.0	19.9	20.1	18.1	1891-1983	36.2	23.08.1944	3.1	31.08.1959
KASSEL	233	1008.9	TROCKEN	17.8	20.1	20.2	17.1	1951-1983	34.9	27.08.1964	5.2	26.08.1980
AACHEN	205	1010.4	TROCKEN	19.0	19.7	19.6	17.6	1891-1983	37.2	23.08.1944	5.1	29.08.1948
HOF	568	1008.9	FEUCHT	14.8	16.6	16.4	14.4	1947-1983	30.9	28.08.1964	1.4	31.08.1947
BAD KISSINGEN	266	1009.1	TROCKEN	17.6	19.1	19.8	18.0	1946-1983	34.3	27.08.1964	2.8	31.08.1947
KL.FELDBERG/TS.	802	-	FEUCHT	14.9	15.7	15.7	13.3	1936-1983	30.3	23.08.1944	2.9	28.08.1978
TRIER	273	1011.5	FEUCHT	21.7	22.8	22.4	19.2	1948-1983	32.5	28.08.1964	4.2	28.08.1978
NUERNBERG	312	1010.3	FEUCHT	17.1	14.4	19.0	17.6	1936-1983	34.8	27.08.1964	2.0	31.08.1947
KARLSRUHE	145	1011.5	TROCKEN	20.6	21.9	22.6	19.8	1876-1983	35.9	23.08.1944	4.0	31.08.1940
STUTTGART-ECHT.	419	1011.8	FEUCHT	19.0	19.8	19.4	17.6	1900-1983	33.5	21.08.1943	3.3	25.08.1980
PASSAU	408	1010.0	FEUCHT	17.6	18.2	18.3	16.4	1948-1983	32.3	24.08.1950	3.9	29.08.1978
MUENCHEN-RIEM	529	1011.1	FEUCHT	16.3	17.4	16.7	14.8	1940-1983	34.2	21.08.1943	3.8	31.08.1948
FREIBURG	300	1011.9	FEUCHT	19.9	20.3	19.0	17.4	1949-1983	35.6	23.08.1950	4.5	27.08.1966
HOHENPEISSENBG.	986	-	FEUCHT	15.8	16.3	15.1	13.7	1879-1983	30.5	29.08.1945	1.6	27.08.1969

A U S L A N D

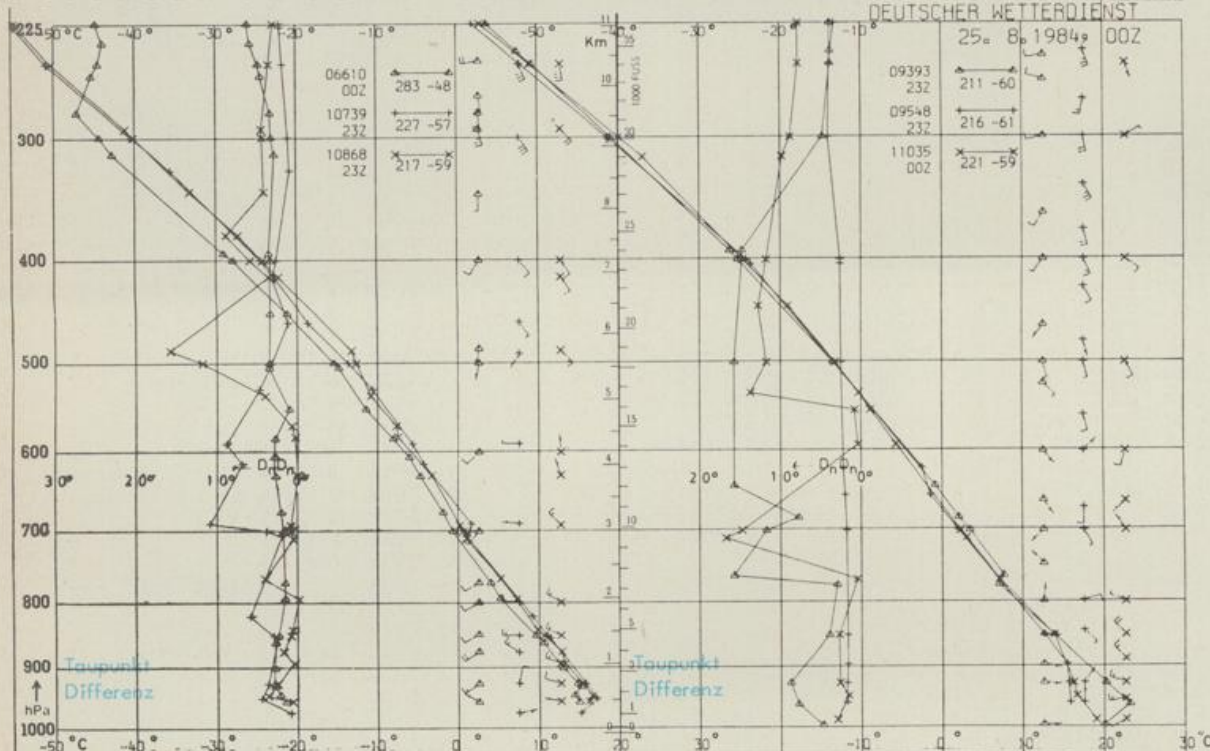
STATION	WETTER	TEMPER.			STATION	WETTER	TEMPER.			STATION	WETTER	TEMPER.					
		WIND IN KM/H	MAX 6 UHR	VOR TAG			WIND IN KM/H	MAX 6 UHR	VOR TAG			WIND IN KM/H	MAX 6 UHR	VOR TAG			
REYKJAVIK	BEDECKT	E	11	8	14	BARCELONA	HEITER	NNW	11	18	27	PRAG	HEITER	W	7	16	27
OSLO	HEITER	NNE	14	9	19	MADRID	HEITER	STILL	13	28	28	WARSCHAU	HEITER	ESE	7	16	X
STOCKHOLM	HEITER	NNW	15	10	22	MALLORCA	HEITER	STILL	15	30	30	MOSKAU	WOLKIG	STILL	18	25	
HELSINKI	HEITER	WNW	6	8	15	LISSABON	HEITER	N	7	18	25	BELGRAD	REGEN	STILL	18	30	
KOPENHAGEN	WOLKENLOS	E	22	17	X	LAS PALMAS	WOLKIG	N	26	21	28	BUKAREST	WOLKIG	STILL	15	X	
AMSTERDAM	WOLKIG	N	11	17	28	ZUERICH	BEDECKT	S	2	15	22	ATHEN	WOLKENLOS	STILL	23	29	
LONDON	BEDECKT	NW	6	17	24	INNSBRUCK	REGEN	STILL	14	25	25	BOZEN	BEDECKT	STILL	18	25	
PARIS	BEDECKT	NNW	4	15	23	WIEN	REGEN	SSW	11	17	28	ROM	HEITER	STILL	20	28	

A S T R O N O M I S C H E D A T E N F U E R D E N 26.AUGUST 1984

STATION	SONNE		MOND		STATION	SONNE		MOND	
	AUFGANG UHR	UNTERGANG UHR	AUFGANG UHR	UNTERGANG UHR		AUFGANG UHR	UNTERGANG UHR	AUFGANG UHR	UNTERGANG UHR
FRANKFURT	04.32	18.23	03.26	18.46	NUERNBERG	04.23	18.12	03.18	18.35
FREIBURG	04.39	18.22	03.37	18.44	STUTTGART	04.32	18.18	03.29	18.41
MUENCHEN	04.23	18.07	03.22	18.29	TRIER	04.40	18.30	03.31	18.51

MONDPHASE NEUMOND

M E S S U N G E N I N D E R F R E I E N A T M O S P H A E R E A M 25.AUGUST 1984 00 UHR



KENN- STATION ZIFFER

06610 PAYERNE  
10739 STUTTGART  
10868 MUENCHEN - OB.SCHLEISSHEIM  
09393 LINDENBERG  
09548 MEININGEN  
11035 WIEN

BEMERKUNGEN :