

# Wetterkarte

des Deutschen Wetterdienstes

D 7311 A

Amtsblatt der Wetterämter Frankfurt am Main, Freiburg i. Br., München, Nürnberg, Stuttgart u. Trier

Erscheint täglich  
Nur Postbezug  
Preis monatl. DM 10,-  
zuzüglich Porto

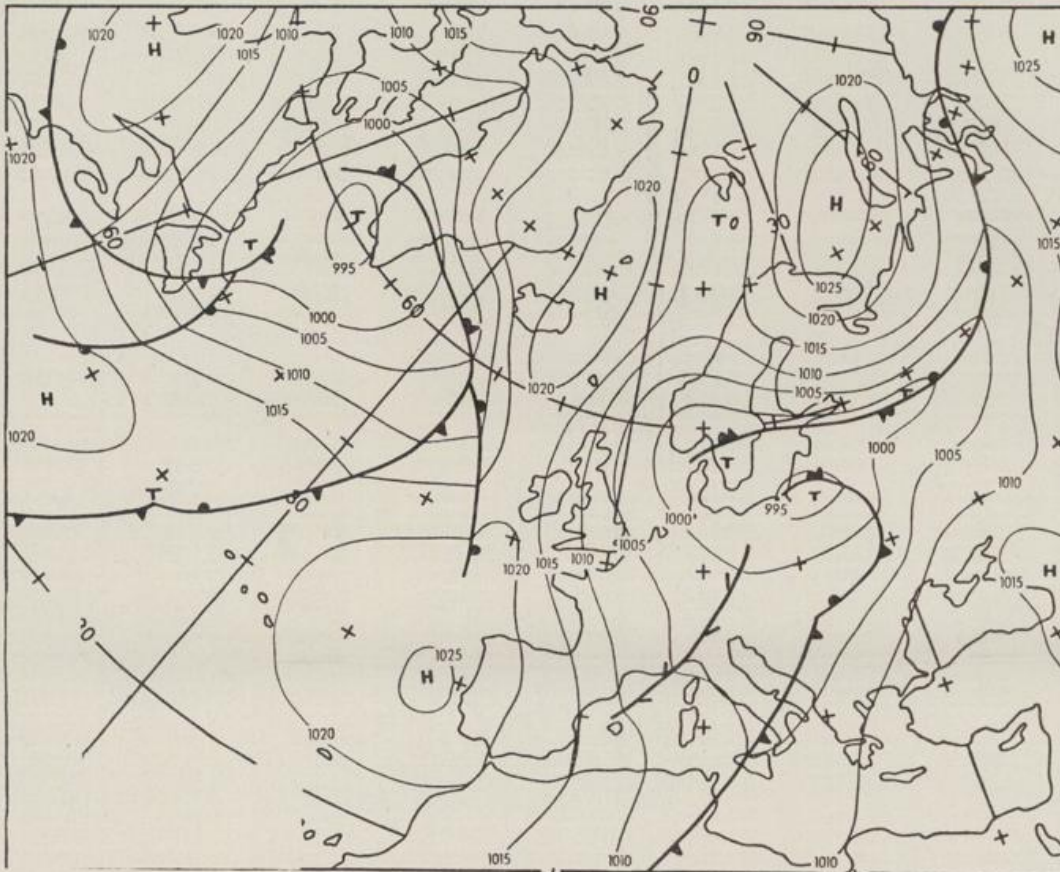
Druck und Verlag: Deutscher Wetterdienst - Wetteramt Frankfurt  
Frankfurter Str. 135, 6050 Offenbach a.M., Tel. (0 69) 8 06 22 81

Bei unregelmäßiger Lieferung sind  
Beschwerden schriftlich an das Wetter-  
amt Frankfurt zu richten

Jahrgang 1984

Montag, den 24. September 1984

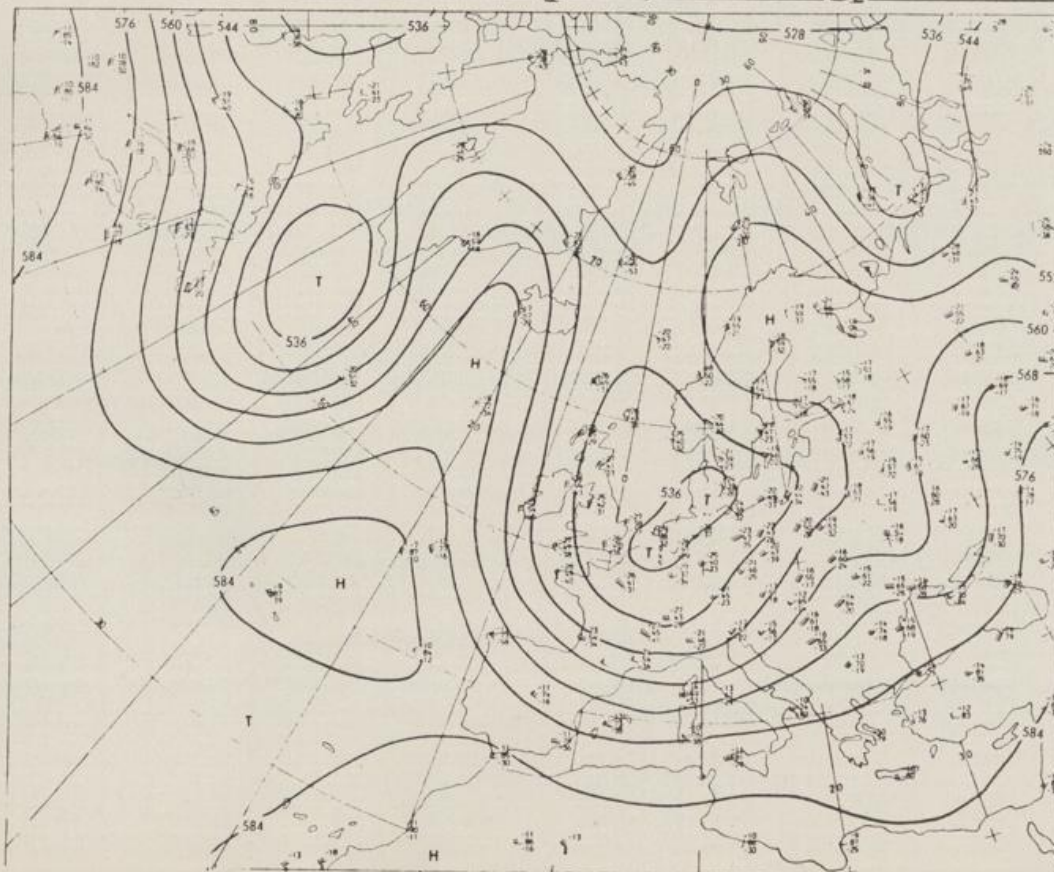
Nummer 268



Bodenwetterkarte  
Vorhersage  
für den

25.09. 00 Uhr

Alle Zeitangaben  
in GMT  
(Greenwich Mean  
Time)  
- Weltzeit -



Höhenwetterkarte  
(Absolute Topographie 500 hPa  
entsprechend ca. 5500 m Höhe)  
vom

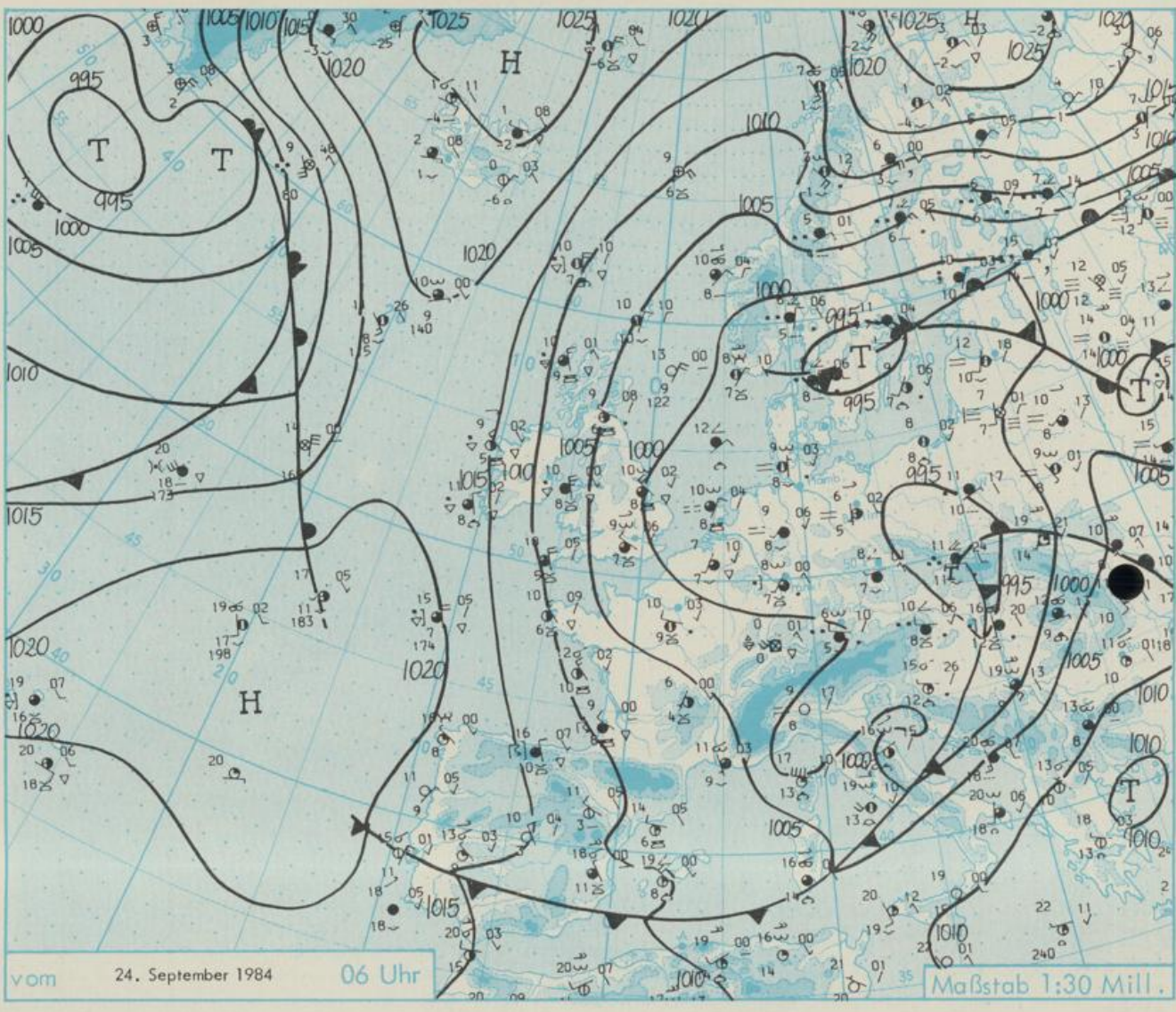
24.09. 00 Uhr

Maßstab 1:60 Mill.

# Wetterkarte

des Deutschen Wetterdienstes

- Erläuterungen**  
 Schema einer Stations-  
 eintragung mit Beispielen
1. Gesamtbewölkung  
 in Achtein = 4/8
  2. Windrichtung  
 in 360 Grad Einteilung  
 Wind aus Ost (E)  
 gleich 90° mit 15 Knoten
  3. Windgeschwindigkeit  
 in Knoten (1 Kn = 1,852 km/h)  
 halbe Feder = 5 Knoten  
 ganze Feder = 10 Knoten usw.  
 West, 5 Knoten
  4. Gegenwärtiges Wetter:  
 \* Nieseln \* Regen \* Schnee  
 ▽ Schauer ⚡ Gewitter  
 ≡ Nebel ∞ Dunst  
 ▲ Hagel + Schneetreiben  
 je nach Intensität mehrere  
 Symbole bei \* \* \*
  5. Wetterverlauf von 01-07 h  
 | = 1 | = 2 | = 3 | = 4 | = 5 | = 6 | = 7
  6. Lufttemperatur in ganzen  
 Grad Celsius in 2 m Höhe  
 über Grund. Minus 2°C = -2°C
  7. Taupunkttemperatur  
 wie 6.
  8. Wassertemperatur  
 in zehntel Grad Celsius
  9. Tiefe Wolken  
 unterhalb 2500 m  
 --- Stratus  
 ☁ Cumulus
  10. Mittelhohe Wolken  
 zwischen 2500 und ca 6000 m  
 ~ Altocumulus  
 ~ Altostratus
  11. Hohe Wolken  
 oberhalb 6000 m  
 --- Cirrus ~ Cirrostratus
  12. Betrag und Art der 3-stündigen  
 Luftdruckänderung  
 12 = 12 zehntel hPa  
 erst gestiegen, dann  
 gleichgeblieben
- Fronten mit Erwärmung, Ab-  
 kühlung a) am Boden  
 ▲ Kaltfront  
 ▼ Okklusion  
 b) in der Höhe  
 ~ Konvergenzlinie  
 --- Linien gleichen  
 Luftdruckes =  
 Isobaren



## Wetterlage und Entwicklung

Das umfangreiche und bis in große Höhen reichende Tiefdrucksystem über Mitteleuropa verlagert seinen Schwerpunkt langsam in östlicher Richtung. An seiner Westflanke gelangt mit Schauerstaffeln Meereskaltluft in unseren Raum.

Vorhersagen gültig vom Dienstag, den 25.09.1984 früh, bis Mittwoch, den 26.09.1984 früh, für:

### Hessen, Rheinland-Pfalz und Saarland

Wechselnde, vorherrschend starke Bewölkung mit zeitweiligen schauerartigen Regenfällen. Tagestemperaturen nur bei 11, im höheren Bergland bei 6 Grad Celsius. Bergkuppen meist in Wolken. Nächtliche Tiefstwerte 3 bis 5 Grad C. Schwacher bis mäßiger Nordwestwind.

### Baden-Württemberg

In Baden veränderliche, meist starke Bewölkung mit Regenschauern, oberhalb 1200 m Schnee- und Graupelschauer. Höchsttemperaturen in den Niederungen 10 bis 15, in 800 bis 1000 m Höhe 5 bis 9 Grad C. Nächtliche Tiefstwerte um 8 Grad C. Mäßiger Wind aus westlichen Richtungen.

In Württemberg Wechsel zwischen kurzen Auflockerungen und starker Bewölkung und zeitweise schauerartiger Regen. Höchsttemperaturen 11 bis 15, im Bergland bei 8 Grad C. Nächtliche Tiefstwerte 6 bis 10 Grad C. Schwacher bis mäßiger Wind aus West bis Nordwest.

### Nordbayern

Mehrfacher Wechsel zwischen Auflockerungen und starker Bewölkung, dabei einzelne Schauer oder schauerartige Regenfälle. Höchsttemperaturen 8 bis 12, in Mittelgebirgslagen um 6 Grad C. Nächtliche Tiefstwerte 8 bis 4 Grad C. Zeitweise lebhafter, in Böen starker Wind aus West bis Nordwest.

### Südbayern

Wechselnde, überwiegend starke Bewölkung, einzelne, teils schauerartige Regenfälle. Schneefallgrenze vorübergehend unter 1500 Meter. Höchsttemperaturen 8 bis 15 Grad C. Nächtliche Tiefstwerte 8 bis 4 Grad C. Zeitweise auffrischer, zum Teil böiger Wind aus Südwest bis Nordwest.

### Weitere Aussichten:

Keine Änderung der unbeständigen und kühlen Witterung.

W E T T E R M E L D U N G E N V O M 24. SEPTEMBER 1984 06 UHR

STATION	HOEHE N N	WETTER	WIND IN KM/H	T E M P E R A T U R (GRAD CELSIUS)				TIEFSTWERT DER NACHT 2 MTR. BODEN	SONNEN- SCHEIN VORTAG IN STD.	NIEDER- SCHLAG 24 STG. IN MM	SCHNEE- HOEHE IN CM
				IN	TAU- PUNKT	MAXIM. VORTAG	MITTEL VORTAG				
BERLIN	50	WOLKIG	S 4	6	5	12	9.0	5	-1	0.6	0.7
SCHLESWIG	43	BEDECKT	N 4	9	8	13	10.0	8	7	0.4	0.5
HELGOLAND	4	BEDECKT	E 19	11	9	13	11.2	11	6	1.6	1
EMDEN	5	NEBEL	STILL	7	7	14	10.1	6	5	1.4	
HAMBURG	16	NEBEL	STILL	5	5	12	10.0	4	2		1
BREMEN	3	NEBEL	STILL	5	5	13	9.0	3	2	1.2	
LUECHOW	17	REGEN	STILL	7	7	13	8.4	4	4	0.8	3
OSNABRUECK	95	REGEN	SSW 6	9	8	14	9.7	9	8	1.0	7
HANNOVER	56	BEDECKT	STILL	9	9	14	10.1	9	8	2.2	4
ESSEN	154	BEDECKT	SSW 6	8	7	11	9.0	7	8	0.6	0.3
AACHEN	202	SPRUEHREGEN	STILL	7	7	13	9.0	7	6	1.3	4
KOELN-BONN	91	WOLKIG	E 7	8	7	12	8.8	7	6	0.1	8
KAHLER ASTEN	839	IN WOLKEN	SW 13	4	4	6	4.7	4	3	0.1	2
KASSEL	231	BEDECKT	SSW 7	8	8	12	8.8	8	7	0.4	4
GIESSEN	186	WOLKIG	S 4	8	7	12	9.2	8	7	0.2	3
BAD HERSFELD	212	BEDECKT	WSW 4	9	7	12	9.4	8	7	0.7	4
WASSERKUPPE	921	IN WOLKEN	W 19	4	4	7	4.6	3	0	1.6	6
KL.FELDBERG/TS.	805	IN WOLKEN	SSW 13	4	4	6	5.1	3	3	0.3	4
FRANKFURT/FLGH.	111	WOLKIG	SSW 13	8	7	13	9.8	7	1	2.0	6
OFFENBACH/MAIN	98	WOLKIG	SW 19	8	7	13	9.9	8	X	1.5	8
DARMSTADT	108	BEDECKT	SSE 9	9	8	13	10.3	8	7	1.8	7
NUERBURG	627	REGEN	SSW 11	4	4	8	6.2	4	3	0.6	13
KOBLENZ	96	SCHAUER	S 7	9	7	12	10.4	9	X	0.2	7
BAD MARIENBERG	547	IN WOLKEN	SSW 4	5	5	8	6.2	5	2		10
TRIER PETRISBG.	265	REGEN	SSW 13	7	6	13	9.3	7	6	1.0	6
DEUSELBACH	480	REGEN	SSW 11	6	5	11	8.0	6	4	0.6	7
WEINBIET	553	REGEN	SW 20	5	4	11	7.6	5	5	2.1	5
THOLEY	396	BEDECKT	WSW 19	7	6	11	8.4	7	6	0.7	14
SAARBRUECKEN	322	REGEN	WSW 15	8	6	13	9.6	8	7	2.2	7
OEHRINGEN	276	BEDECKT	WSW 7	8	7	12	9.7	8	7	0.9	6
STUTTGART	314	WOLKIG	SSW 7	8	6	14	10.1	8	5	2.8	7
STUTTGART-ECHT.	396	WOLKIG	WSW 13	7	5	13	9.4	6	4	X	10
STOETTEN	734	NEBEL	WSW 20	5	4	10	7.8	5	4	1.8	13
FREUDENSTADT	797	BEDECKT	SW 9	4	4	9	6.6	4	4	1.1	21
KLIPPENECK	973	BEDECKT	SW 17	3	3	9	5.5	3	2	2.1	10
ULM	522	BEDECKT	SW 11	6	5	13	9.2	6	5	2.7	12
MANNHEIM	96	BEDECKT	SSW 11	9	8	15	10.8	9	8	1.0	4
KARLSRUHE	112	REGEN	WSW 13	9	8	15	11.0	9	7	1.4	7
FREIBURG	269	SCHAUER	WSW 22	9	6	14	10.9	9	8	0.8	17
FELDBERG/SCHW.	1486	GRAUP.SCHAUER	SW 44	0	0	4	2.1	0	-0		22
KONSTANZ	443	SCHAUER	S 9	7	6	15	10.0	7	5	1.5	12
WUERZBURG	268	WOLKIG	W 15	8	6	14	9.0	7	7	3.3	3
BAD KISSINGEN	262	BEDECKT	SSW 7	8	7	12	9.1	8	7	1.3	4
BAMBERG	239	BEDECKT	SSW 6	9	7	13	9.4	8	8	3.3	4
COBURG	337	BEDECKT	W 7	8	7	13	8.9	8	6	3.0	4
HOF	567	BEDECKT	WSW 11	6	6	12	7.7	6	5	3.2	6
NUERNBERG/FLGH.	319	BEDECKT	WSW 9	9	7	13	9.9	9	7	3.1	7
WEIDEN	438	BEDECKT	WSW 6	8	7	13	9.4	8	6	1.6	3
WEISSENBURG/BAY	422	REGEN	WSW 17	7	6	12	9.8	7	7	1.4	6
REGENSBURG	366	BEDECKT	W 11	8	7	13	9.8	8	5	0.5	2
AUERBURG	461	BEDECKT	W 13	7	6	14	10.4	7	6	1.6	11
MUENCHEN-RIEM	530	REGEN	W 20	6	5	13	10.1	6	6	1.7	18
MUEHLDOERF	401	REGEN	W 13	8	6	15	11.0	8	7	1.9	11
PASSAU	409	REGEN	WNW 13	8	8	16	11.2	8	8	3.1	4
GR.ARBER	1445	IN WOLKEN	W 35	1	1	4	3.2	1	X	0.4	12
KEMPTEN	705	BEDECKT	SSW 15	6	4	11	8.8	6	4	0.8	13
OBERSTDORF	810	BEDECKT	S 2	4	3	9	7.2	3	3	0.6	18
GARMISCH-PARTK.	719	BEDECKT	ENE 2	5	5	11	7.9	5	5	1.4	12
ZUGSPITZE	2960	SCHNEEFALL	NNW 43	-9	-9	-3	-4.6	-9	X	2.1	26
HOHENPEISSENBG.	977	BEDECKT	WSW 31	3	3	9	7.0	3	3	1.2	12
WENDELSTEIN	1832	SCHNEEFALL	W 48	-2	-3	5	1.5	-3	-4	1.6	18

A U S K U E N F T E U N D B E R A T U N G E N E R T E I L E N :

LAND HESSEN  
WETTERAMT FRANKFURT  
FRANKFURTER STR. 135  
6050 OFFENBACH/MAIN  
TEL. (069) 8062 634/549

LAND BADEN-WUERTTEMBERG (OST)  
WETTERAMT STUTTGART  
AM SCHNARRENBERG 17  
7000 STUTTGART 50  
TEL. (0711) 541122

LAND BAYERN (NORD)  
WETTERAMT NUERNBERG  
FLUGHAFENSTR. 100  
8500 NUERNBERG  
TEL. (0911) 525001

LAND RHEINLAND-PFALZ/SAARLAND  
WETTERAMT TRIER  
PETRISBERG  
5500 TRIER  
TEL. (0651) 45045

LAND BADEN-WUERTTEMBERG (WEST)  
WETTERAMT FREIBURG  
STEFAN-MEIER-STR. 4  
7800 FREIBURG 1  
TEL. (0761) 273057

LAND BAYERN (SUED)  
WETTERAMT MUENCHEN  
BAVARIARING 10  
8000 MUENCHEN 2  
TEL. (089) 530084-88

F E R N S P R E C H A N S A G E D I E N S T :

WAEHLE IM ORTSNETZ  
REISEWETTER/WINTERSPORT- ... RUF-NR. 11600 ODER 011600  
ALLGEMEINER WETTERBERICHT... RUF-NR. 1164 ODER 01164  
STRASSENWETTERVORHERSAGE ... RUF-NR. 1169 ODER 01169  
WITTERUNGSHINWEISE  
FUER DIE LANDWIRTSCHAFT .... RUF-NR. 1154 ODER 01154  
ABWEICHENDE RUFNUMMERN BITTE DEM AMTLICHEN FERNSPRECHBUCH ENTNEHMEN.

WEITERE MESSUNGEN UND BEOBACHTUNGEN VOM 24. SEPTEMBER 1984 06 UHR

STATION	BAROM. HOEHE	LUFTDR. IN HPA BEZOGEN AUF N N	ERDBODEN-ZUSTAND	ERDBODEN-TEMPERATUREN IN GRAD CEL. 06 UHR VORTAGS				EXTREMWERTE DER LUFTTEMPERATUR IN GRAD CELSIUS IN DER DEKADE VOM: 21. 9. - 30. 9.				
				10 CM TIEFE	20 CM TIEFE	50 CM TIEFE	100CM TIEFE	BEOBACHT.- ZEITRAUM	ABSOL. MAXIM. DATUM	ABSOL. MINIM. DATUM		
SCHLESWIG	48	996.7	FEUCHT	9.5	11.0	13.0	13.4	1947-1983	24.9	25.09.1949	1.3	30.09.1957
HAMBURG	16	996.9	FEUCHT	11.0	10.8	14.5	13.6	1931-1983	25.6	28.09.1946	-1.2	29.09.1936
BREMEN	5	996.3	FEUCHT	10.8	12.5	13.3	13.6	1890-1983	26.7	29.09.1934	-1.2	28.09.1939
BERLIN	49	996.3	FEUCHT	11.3	12.6	14.8	15.1	1909-1983	28.1	26.09.1917	-0.5	21.09.1915
HANNOVER	54	996.6	NASS	11.5	12.7	14.1	X	1936-1983	27.6	27.09.1938	-1.3	30.09.1969
MUENSTER	71	996.7	FEUCHT	11.1	11.9	14.5	15.7	1891-1983	27.8	29.09.1934	-1.6	28.09.1939
KASSEL	233	996.9	FEUCHT	10.6	12.2	14.1	14.6	1951-1983	27.6	30.09.1975	1.9	28.09.1960
AACHEN	205	996.8	FEUCHT	9.9	10.9	13.3	14.5	1891-1983	29.0	26.09.1967	0.3	28.09.1939
HOF	568	996.9	FEUCHT	9.4	10.9	12.4	12.4	1947-1983	25.2	22.09.1980	-4.0	24.09.1948
BAD KISSINGEN	266	997.7	FEUCHT	11.1	12.4	14.2	14.7	1946-1983	26.4	30.09.1975	-1.9	24.09.1948
KL.FELDBERG/TS.	802	-	FEUCHT	6.9	7.6	9.6	10.4	1936-1983	22.7	25.09.1949	-0.8	30.09.1954
TRIER	273	997.7	FEUCHT	10.6	11.4	13.5	14.8	1948-1983	29.5	24.09.1949	0.7	24.09.1948
NUERNBERG	312	998.4	FEUCHT	10.9	12.5	15.2	15.5	1936-1983	27.3	28.09.1961	-3.5	29.09.1939
KARLSRUHE	145	998.9	NASS	12.8	14.1	16.1	16.9	1876-1983	29.5	23.09.1949	-1.0	28.09.1877
STUTTGART-ECHT.	419	1000.1	FEUCHT	11.7	13.5	15.0	15.4	1900-1983	28.6	26.09.1967	-1.2	26.09.1939
PASSAU	408	998.5	FEUCHT	11.2	12.4	14.3	14.6	1948-1983	27.3	28.09.1953	-0.5	23.09.1964
MUENCHEN-RIEM	529	1001.0	FEUCHT	11.1	12.5	13.8	13.7	1940-1983	28.9	26.09.1967	-1.9	26.09.1972
FREIBURG	300	1001.4	FEUCHT	12.4	13.0	14.9	15.3	1949-1983	30.2	26.09.1967	1.7	27.09.1972
HOHENPEISSENBG.	986	-	FEUCHT	8.2	9.5	11.8	12.1	1879-1983	26.4	22.09.1945	-2.6	24.09.1931

A U S L A N D

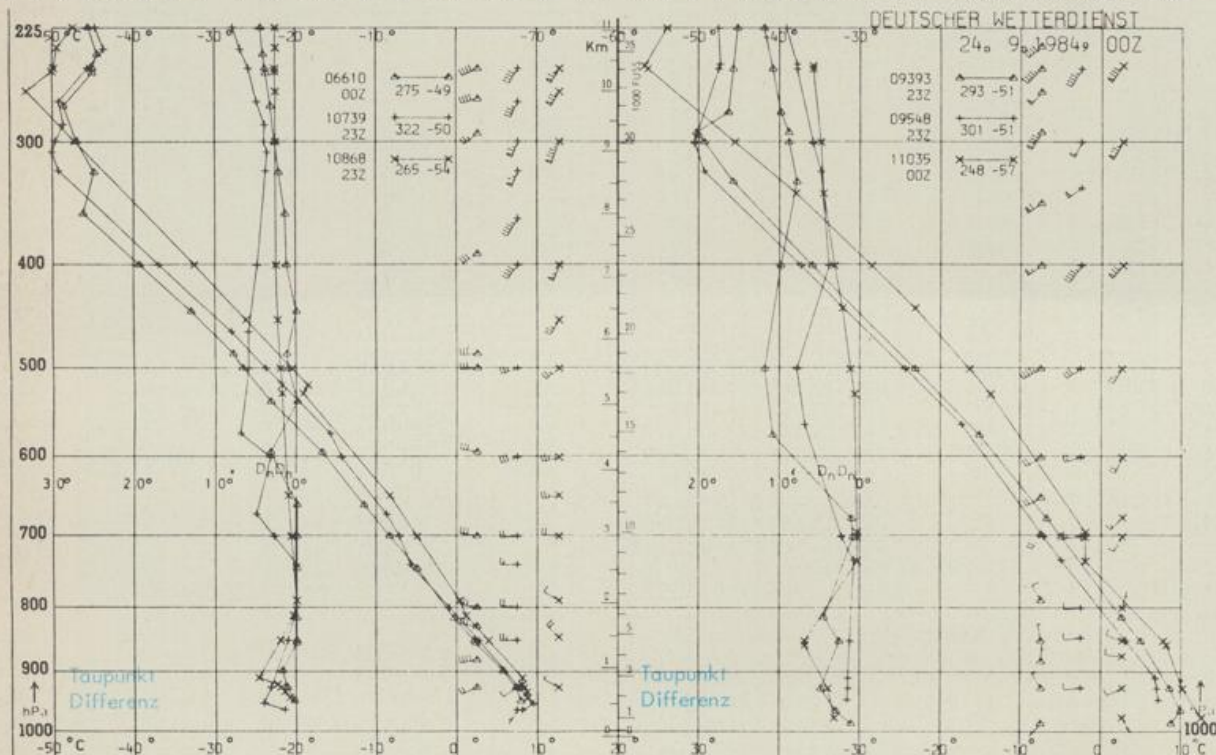
STATION	WETTER	TEMPER. WIND			STATION	WETTER	TEMPER. WIND			STATION	WETTER	TEMPER. WIND					
		IN KM/H	6 UHR	MAX VOR TAG			IN KM/H	6 UHR	MAX VOR TAG			IN KM/H	6 UHR	MAX VOR TAG			
REYKJAVIK	HEITER	E	17	1	8	BARCELONA	HEITER	W	19	14	X	PRAG	BEDECKT	W	11	8	15
OSLO	REGEN	N	20	6	9	MADRID	WOLKENLOS	NNW	15	10	25	WARSAU	REGEN	ENE	7	11	12
STOCKHOLM	SPRUEHREGEN	SE	15	11	13	MALLORCA	HEITER	NW	30	19	30	MOSKAU	WOLKIG	STILL	13	21	21
HELSINKI	SPRUEHREGEN	NNE	13	10	11	LISSABON	HEITER	N	26	15	25	BELGRAD	WOLKIG	SE	30	19	26
KOPENHAGEN	BEDECKT	WSW	4	7	16	LAS PALMAS	WOLKIG	SW	15	22	31	BUKAREST	HEITER	STILL	11	23	23
AMSTERDAM	NEBEL	SE	4	7	15	ZUERICH	SCHAUER	SW	9	7	14	ATHEN	HEITER	WNW	24	29	29
LONDON	WOLKIG	WNW	15	9	13	INNSBRUCK	BEDECKT	STILL	7	14	BOZEN	BEDECKT	STILL	9	14	14	
PARIS	BEDECKT	W	19	10	14	WIEN	REGEN	W	20	10	18	ROM	BEDECKT	SW	33	19	25

A S T R O N O M I S C H E D A T E N F U E R D E N 25. SEPTEMBER 1984

STATION	SONNE		MOND		STATION	SONNE		MOND	
	AUFGANG UHR	UNTERGANG UHR	AUFGANG UHR	UNTERGANG UHR		AUFGANG UHR	UNTERGANG UHR	AUFGANG UHR	UNTERGANG UHR
FRANKFURT	05.17	17.18	05.17	17.48	NUERNBERG	05.07	17.08	05.08	17.39
FREIBURG	05.20	17.21	05.22	17.52	STUTTGART	05.14	17.15	05.16	17.46
MUENCHEN	05.04	17.05	05.07	17.37	TRIER	05.24	17.25	05.22	17.53

M O N D P H A S E N E U M O N D

M E S S U N G E N I N D E R F R E I E N A T M O S P H A E R E A M 24. SEPTEMBER 1984 00 UHR



KENN-STATION ZIFFER

- 06610 PAYERNE
- 10739 STUTTGART
- 10868 MUENCHEN - OB. SCHLEISSHEIM
- 09393 LINDENBERG
- 09548 MEININGEN
- 11035 WIEN

BEMERKUNGEN :