

Wetterkarte

des Deutschen Wetterdienstes

D 7311 A

Amisblatt der Wetterämter Frankfurt am Main, Freiburg i. Br., München, Nürnberg, Stuttgart u. Trier

Erscheint täglich
Nur Postbezug
Preis monatl. DM 10,-
zuzüglich Porto

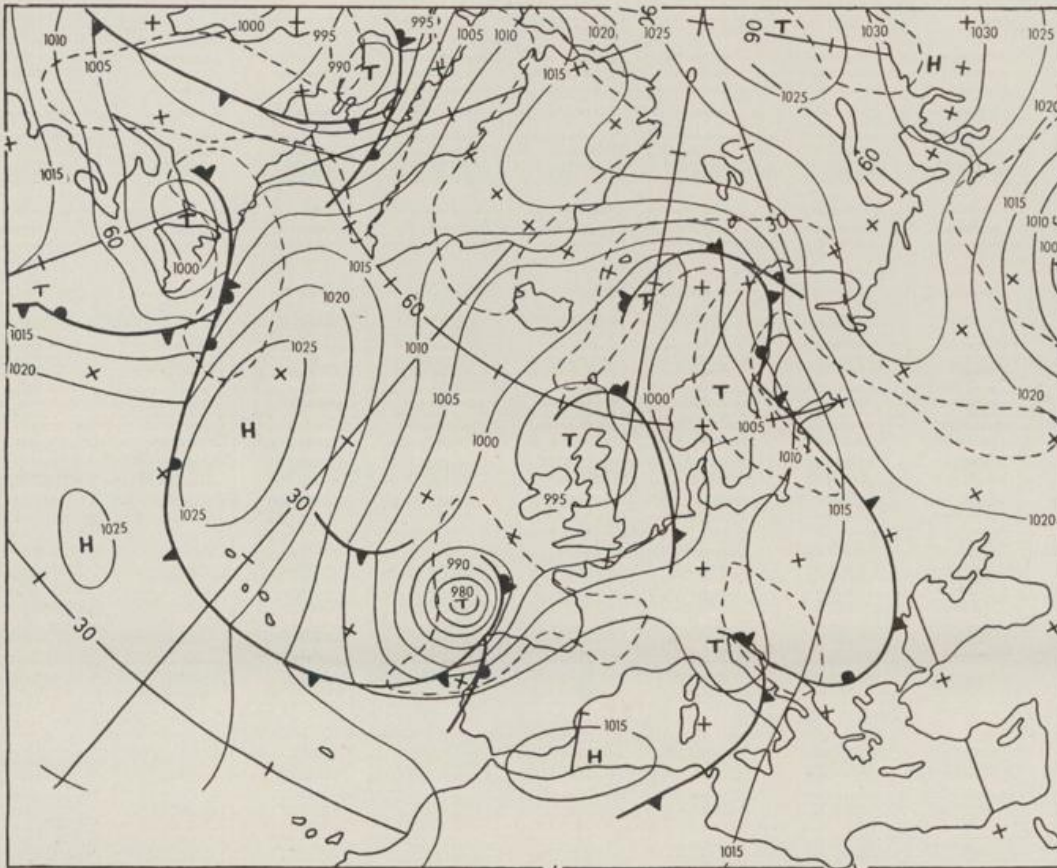
Druck und Verlag: Deutscher Wetterdienst - Wetteramt Frankfurt
Frankfurter Str. 135, 6050 Offenbach a.M., Tel. (069) 8 06 22 81

Bei unregelmäßiger Lieferung sind
Beschwerden schriftlich an das Wetteramt Frankfurt zu richten

Jahrgang 1984

Mittwoch, den 03. Oktober 1984

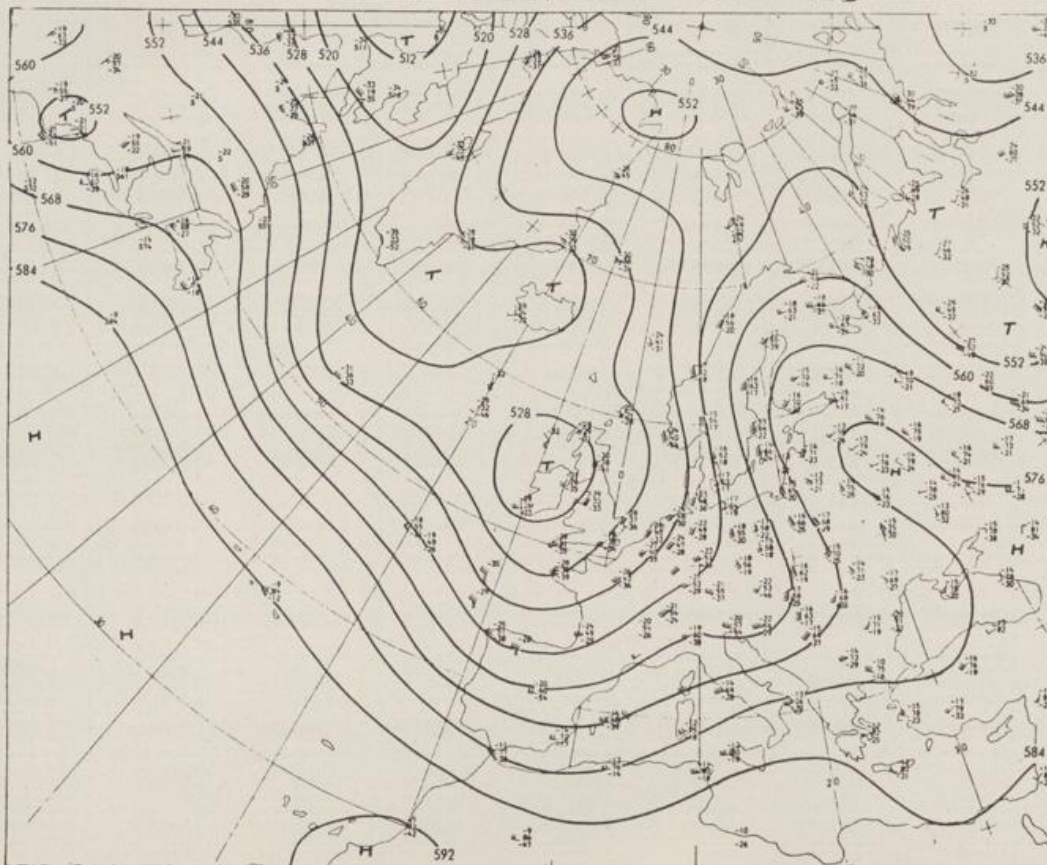
Nummer 277



Bodenwetterkarte
Vorhersage
für den

04.10. 00 Uhr

Alle Zeitangaben
in GMT
(Greenwich Mean
Time)
- Weltzeit -



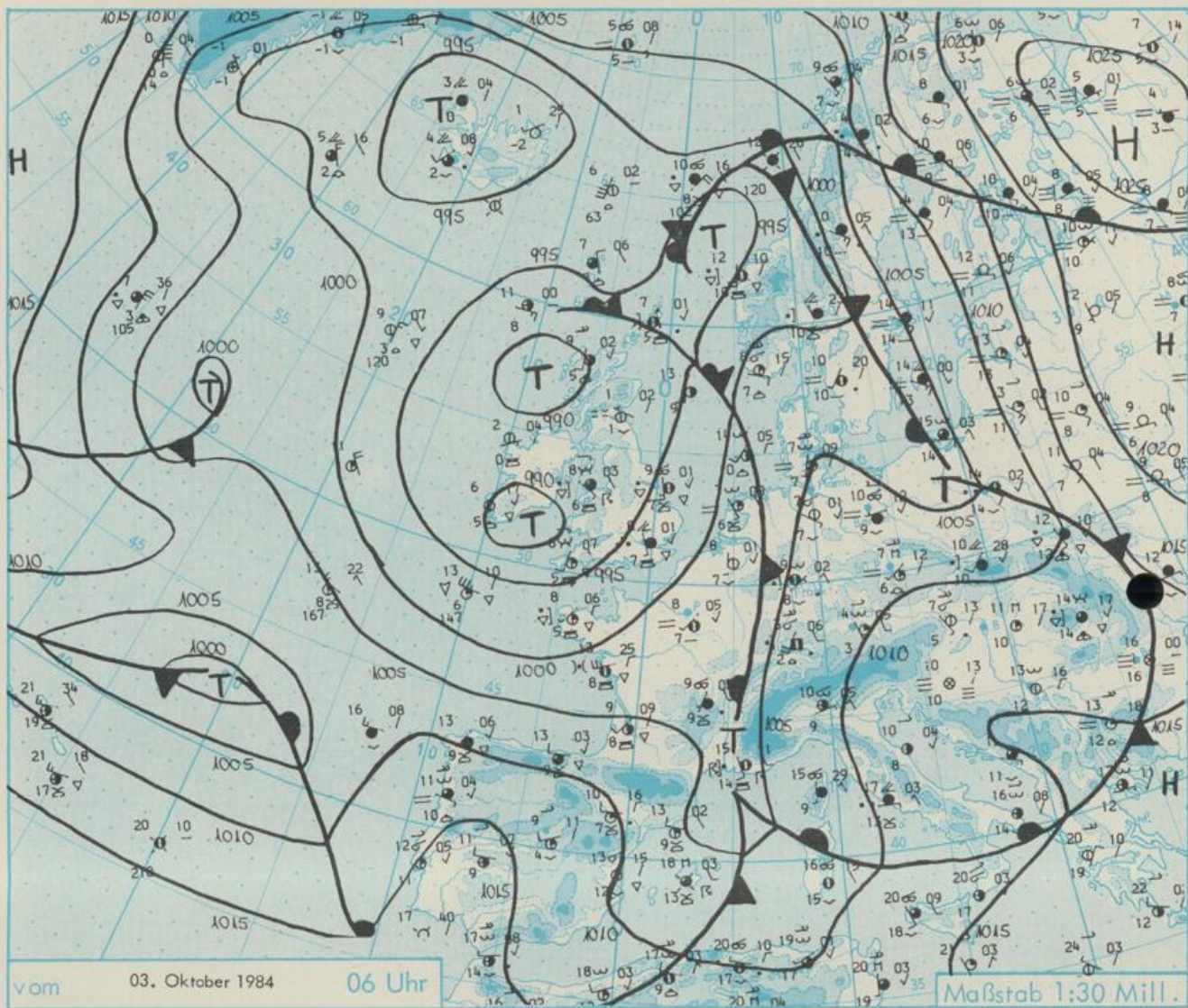
Höhenwetterkarte
(Absolute Topographie 500 hPa
entsprechend ca. 5500 m Höhe)
vom

03.10. 00 Uhr

Maßstab 1:60 Mill.

Wetterkarte des Deutschen Wetterdienstes

- Erleuterungen**
Schemata einer Stations-
einträgung mit Beispielen
1. Gesamtbedeckung
in Achtein $\frac{4}{8}$
 2. Windrichtung
in 360 Grad Einteilung
Wind aus Ost (E)
gleich 90° mit 15 Knoten
 3. Windgeschwindigkeit
in Knoten (1 Kn = 1,852 km/h)
halbe Feder = 5 Knoten
ganze Feder = 10 Knoten usw.
West, 5 Knoten
 4. Gegenwärtiges Wetter:
Niederschlag: Regen + Schnee
Schauer, Gewitter
Nebel, Dunst
Hagel, Schneestreiben
je nach Intensität mehrere
Symbole bei +, *
5. Wetterverlauf von 01-07 h
+ = +, * = *
6. Lufttemperatur in ganzen
Grad Celsius in 2 m Höhe
über Grund, Minus 2°C = -2°C
 7. Taupunkttemperatur
wie 6.
 8. Wassertemperatur
in zehntel Grad Celsius
 9. Tiefe Wolken
unterhalb 2500 m
Cumulus --- Stratus
 10. Mittelhöhe Wolken
zwischen 2500 und ca. 6000 m
Altostratus
Altostratus
 11. Hohe Wolken
oberhalb 6000 m
Cirrus, Cirrostratus
 12. Betrag und Art der 3-stün-
digen Luftdruckänderung
12 = 12 zehntel hPa
erst gestiegen, dann
gleichgeblieben
- Fronten mit Erwärmung, Ab-
kühlung**
a) am Boden
Wärmefront
Kaltfront
Okklusion
b) in der Höhe
Konvergenzlinie
Linien gleichen
Luftdruckes =
Isobaren



Wetterlage und Entwicklung

Das Tief über den Britischen Inseln sowie seine über dem westlichen Bundesgebiet angelangte Kaltfront schwächen sich ab. Die sich über Südfrankreich entwickelnde Wellenstörung zieht zur Adria und beeinflusst den süddeutschen Raum am Donnerstag nicht mehr. Wetterbestimmend wird ein Zwischenhochkeil, der von Frankreich nach Osten schwenkt. Der am Mittwoch um 06 z im Seegebiet zwischen Portugal und den Azoren analysierte Tiefdruckwirbel entwickelt sich zum Orkantief und zieht im weiteren Verlauf nach Westfrankreich.

Vorhersagen gültig vom Donnerstag, den 04.10.1984 früh, bis Freitag, den 05.10.1984 früh, für:

Hessen, Rheinland-Pfalz und Saarland

Wolkig mit Aufheiterungen und im wesentlichen niederschlagsfrei. Tageshöchsttemperaturen bei 18, im höheren Bergland bei 14 Grad C. Nachts von Südwesten Bewölkungsverdichtung und westlich des Rheins aufkommender Regen. Tiefsttemperaturen um 12 Grad C. Mäßiger, insgesamt zunehmender Wind aus Südost bis Süd.

Baden-Württemberg

In Baden wolkig mit Aufheiterungen und überwiegend niederschlagsfrei. Höchsttemperaturen in den Niederungen um 18, in 800 bis 1000 m Höhe um 15 Grad C. Abkühlung auf 12 bis 8 Grad C. Überwiegend schwacher Wind aus südwestlichen Richtungen.

In Württemberg teils wolkig, teils heiter und im wesentlichen trocken. Höchsttemperaturen um 18, im höheren Bergland um 14 Grad C. In der Nacht zum Freitag Eintrübung und nachfolgend Durchzug eines Regengebietes. Tiefstwerte um 15 Grad C. Im Tagesverlauf zunehmender, später zum Teil starker bis stürmischer Wind aus Süd bis Südwest.

Nordbayern

Wechselnde Bewölkung, dabei gelegentlich Schauer. Tageshöchsttemperaturen 11 bis 15 Grad Celsius. Nächtliche Tiefstwerte 8 bis 5 Grad C. Schwacher bis mäßiger Wind aus Südost bis Südwest.

Südbayern

Anfangs wechselnd bewölkt, kaum Niederschlag, am Alpenrand teilweise sonnig mit Föhn. Später von Westen her erneut Durchzug starker Wolkenfelder mit einzelnen, teils schauerartigen Regenfällen. Höchsttemperaturen 10 bis 15, unter Föhneinfluß nahe 20 Grad C. Tiefsttemperaturen 9 bis 4 Grad C. Vorübergehend etwas auflebender, teils böiger Wind aus Südost bis Südwest.

Weitere Aussichten:

Zeitweise Regen, windig und mild.

W E T T E R M E L D U N G E N V O M 3. OKTOBER 1984 06 UHR

STATION	HOEHE N N	WETTER	WIND IN KM/H	T E M P E R A T U R (GRAD CELSIUS)				TIEFSTWERT DER NACHT 2 MTR. BODEN	SONNEN- SCHEIN VORTAG IN STD.	NIEDER- SCHLAG 24 STG. IN MM	SCHNEE- HOEHE IN CM
				IN 2 MTR.	TAU- PUNKT	MAXIM. VORTAG	MITTEL VORTAG				
BERLIN	50	BEDECKT	W 4	10	9	16	12.6	10	8	1.4	18
SCHLESWIG	43	HEITER	S 7	7	7	14	11.9	7	6	0.1	2
HELGOLAND	4	HEITER	S 20	11	9	15	13.6	11	9	1.1	0.5
EMDEN	5	WOLKIG	S 9	8	7	14	12.5	8	7	0.8	0.1
HAMBURG	16	NEBEL	SSE 6	8	8	15	12.2	7	2		3
BREMEN	3	HEITER	ESE 7	6	6	14	10.7	6	4	0.1	5
LUECHOW	17	BEDECKT	S 4	8	8	16	12.5	8	6		1
OSNABRUECK	95	BEDECKT	ENE 7	8	7	13	10.4	7	3	0.5	1
HANNOVER	56	HEITER	ESE 6	7	7	16	12.1	7	4		1
ESSEN	154	WOLKIG	SSE 9	10	9	14	11.0	9	7	3.1	1
AACHEN	202	BEDECKT	SSW 7	10	8	14	10.8	9	7	3.2	0.0
KOELN-BONN	91	BEDECKT	SE 15	10	10	16	12.2	8	9	2.1	1
KAHLER ASTEN	839	SPRUEHREGEN	S 30	6	6	8	6.0	5	3	0.5	2
KASSEL	231	BEDECKT	SSW 4	8	7	13	10.6	6	3		0.3
GIESSEN	186	BEDECKT	ESE 4	9	8	14	11.5	9	6	1.0	0.4
BAD HERSFELD	212	HEITER	NE 6	6	5	14	11.0	5	3		0.6
WASSERKUPPE	921	HEITER	S 41	5	3	8	5.6	4	2		3
KL.FELDBERG/TS.	805	IN WOLKEN	S 20	5	5	9	7.0	5	5	0.6	0.6
FRANKFURT/FLGH.	111	BEDECKT	NE 2	9	8	15	12.2	9	7	0.7	0.0
OFFENBACH/MAIN	98	BEDECKT	SE 4	9	7	14	11.6	9	X	0.7	0.2
DARMSTADT	108	BEDECKT	STILL	9	8	15	12.6	9	6	1.6	1
NUERBURG	627	SPRUEHREGEN	SSW 20	7	7	10	8.0	7	7	2.5	1
KOBLENZ	96	BEDECKT	SSW 6	11	9	16	12.9	10	X	4.2	0.7
BAD RRIENBERG	547	SPRUEHREGEN	SSE 17	7	7	11	8.2	6	2	1.6	2
TRIER PETRISBG.	265	BEDECKT	WNW 4	9	8	14	10.2	9	7	2.2	5
DEUSELBACH	480	BEDECKT	S 11	8	7	12	9.7	8	7	3.3	3
WEINBIET	553	WOLKIG	SSW 22	8	5	11	9.2	7	6	3.4	0.2
THOLEY	396	BEDECKT	S 4	8	7	13	9.8	8	6	3.9	10
SAARBRUECKEN	322	REGEN	S 4	9	8	13	10.0	9	5	3.0	3
OEHRINGEN	276	BEDECKT	ENE 6	7	5	13	10.1	7	4		0.2
STUTT GART	314	WOLKIG	SSE 7	8	6	14	10.4	7	5	0.4	1
STUTT GART-ECHT.	396	WOLKIG	WNW 2	5	5	13	9.6	5	3	X	0.0
STOETTEN	734	NEBEL	SE 7	5	3	10	8.0	5	3	0.6	2
FREUDENSTADT	797	WOLKIG	SE 4	7	4	9	6.5	5	2	1.3	2
KLIPPENECK	973	BEDECKT	SE 17	6	4	9	6.2	5	3	1.8	
ULM	522	NEBEL	ENE 2	4	3	11	7.8	3	1	0.3	1
MANNHEIM	96	HEITER	S 9	9	7	15	12.2	7	3	2.8	0.2
KARLSRUHE	112	WOLKIG	STILL	8	6	16	12.6	7	5	3.5	
FREIBURG	269	BEDECKT	SSE 6	11	8	16	12.2	10	9	3.1	0.0
FELDBERG/SCHW.	1486	BEDECKT	SSW 33	3	2	3	2.6	2	1	0.9	3
KONSTANZ	443	HEITER	N 2	6	5	13	9.2	6	3	2.0	0.1
WUERZBURG	268	HEITER	SE 9	5	5	14	10.5	5	3		0.4
BAD KISSINGEN	262	NEBEL	NNE 4	6	6	13	10.2	5	4		0.8
BAMBERG	239	HEITER	E 2	5	5	13	11.2	5	4		1
COBURG	337	NEBEL	NE 2	6	6	12	10.4	5	4		2
HOF	567	NEBEL	SE 17	4	4	11	9.2	4	1		0.0
NUERNBERG/FLGH.	319	WOLKIG	E 9	6	5	13	11.1	5	4		3
WEIDEN	438	BEDECKT	S 2	7	6	11	10.1	7	4		1
WEISSENBERG/BAY	422	BEDECKT	S 6	7	5	11	10.2	4	2	0.1	7
REGENSBURG	366	BEDECKT	ESE 7	6	6	12	10.2	6	5		9
AUGSBURG	461	HEITER	STILL	3	3	11	8.6	3	1		3
MUENCHEN-RIEM	530	HEITER	SSE 11	4	3	9	8.2	2	-1		11
MUEHL DORF	401	WOLKENLOS	STILL	2	2	11	8.8	1	0		14
PASSAU	409	NEBEL	ENE 4	6	6	13	9.6	6	4		23
GR. ARBER	1445	HEITER	SSW 22	1	1	7	3.6	1	X		13
KEMPTEN	705	HEITER	SE 6	2	2	10	6.2	2	0	0.9	3
OBERSTDORF	810	HEITER	ESE 2	0	0	9	4.6	-0	3	0.5	8
GARMISCH-PARTK.	719	HEITER	SSW 2	0	-1	8	5.3	0	-3		16
ZUGSPITZE	2960	HEITER	SSE 22	-4	-12	-4	-7.0	-9	X		19
HOHENPEISSENBG.	977	HEITER	ESE 13	6	-3	6	5.1	5	1		12
WENDELSTEIN	1832	HEITER	SSW 70	3	-9	1	-0.4	-1	-9		12

A U S K U E N F T E U N D B E R A T U N G E N E R T E I L E N :

LAND HESSEN WETTERAMT FRANKFURT FRANKFURTER STR. 135 6050 OFFENBACH/MAIN TEL. (069) 8062 634/549	LAND BADEN-WUERTTEMBERG (OST) WETTERAMT STUTT GART AM SCHNARRENBERG 17 7000 STUTT GART 50 TEL. (0711) 541122	LAND BAYERN (NORD) WETTERAMT NUERNBERG FLUGHAFENSTR. 100 8500 NUERNBERG TEL. (0911) 525001
LAND RHEINLAND-PFALZ/SAARLAND WETTERAMT TRIER PETRISBERG 5500 TRIER TEL. (0651) 45045	LAND BADEN-WUERTTEMBERG (WEST) WETTERAMT FREIBURG STEFAN-MEIER-STR. 4 7800 FREIBURG 1 TEL. (0761) 273057	LAND BAYERN (SUED) WETTERAMT MUENCHEN BAVARIARING 10 8000 MUENCHEN 2 TEL. (089) 530084-88

F E R N S P R E C H A N S A G E D I E N S T

WAEHLE IM ORTSNETZ
 REISEWETTER/WINTERSPORT- ... RUF-NR. 11600 ODER 011600
 ALLGEMEINER WETTERBERICHT ... RUF-NR. 1164 ODER 01164
 STRASSENWETTERVORHERSAGE ... RUF-NR. 1169 ODER 01169
 WITTERUNGSHINWEISE
 FUER DIE LANDWIRTSCHAFT RUF-NR. 1154 ODER 01154
 ABWEICHENDE RUFNUMMERN BITTE DEM AMTLICHEN FERNSPRECHBUCH ENTNEHMEN.

WEITERE MESSUNGEN UND BEOBACHTUNGEN VOM 3. OKTOBER 1984 06 UHR

STATION	BAROM. HOEHE	LUFTDR. IN HPA BEZOGEN AUF N N	ERDBODEN-ZUSTAND	ERDBODEN-TEMPERATUREN IN GRAD CEL. 06 UHR VORTAGS				EXTREMWERTE DER LUFTTEMPERATUR IN GRAD CELSIUS IN DER DEKADE VOM: 1.10. - 10.10.				
				10 CM TIEFE	20 CM TIEFE	50 CM TIEFE	100CM TIEFE	BEOACHT. ZEITRAUM	ABSOL. MAXIM. DATUM	ABSOL. MINIM. DATUM		
SCHLESWIG	48	1004.8	FEUCHT	12.5	12.6	12.8	12.9	1947-1983	22.1	02.10.1962	-0.4	03.10.1947
HAMBURG	16	1005.8	FEUCHT	12.7	11.9	14.1	12.9	1931-1983	25.1	01.10.1942	-4.2	08.10.1936
BREMEN	5	1004.5	FEUCHT	13.0	13.9	13.3	12.9	1890-1983	25.8	07.10.1977	-4.4	09.10.1939
BERLIN	49	1007.0	FEUCHT	11.8	12.7	13.8	13.8	1909-1983	26.5	04.10.1966	-3.6	08.10.1912
HANNOVER	54	1005.7	FEUCHT	13.3	13.9	13.9	X	1936-1983	26.7	04.10.1966	-3.4	04.10.1972
MUENSTER	71	1003.5	FEUCHT	13.4	13.6	14.4	14.8	1891-1983	27.4	10.10.1921	-3.2	07.10.1912
KASSEL	233	1005.6	FEUCHT	13.1	13.5	14.0	13.8	1951-1983	26.9	04.10.1966	-1.3	06.10.1971
AACHEN	205	1003.0	FEUCHT	12.0	12.8	13.7	13.8	1891-1983	26.8	02.10.1908	-2.2	06.10.1912
HOF	568	1008.8	FEUCHT	11.4	11.9	11.9	11.7	1947-1983	24.3	05.10.1966	-4.2	05.10.1972
BAD KISSINGEN	266	1007.1	FEUCHT	13.1	13.8	14.1	13.8	1946-1983	25.6	04.10.1983	-3.0	10.10.1953
KL.FELDBERG/TS.	802	-	FEUCHT	9.4	10.1	10.3	9.7	1936-1983	21.8	05.10.1966	-3.0	07.10.1936
TRIER	273	1004.2	FEUCHT	12.4	13.1	14.2	14.0	1948-1983	26.3	10.10.1979	-1.5	05.10.1957
NUERNBERG	312	1008.6	FEUCHT	12.7	13.3	14.3	14.4	1936-1983	26.9	04.10.1966	-3.7	05.10.1957
KARLSRUHE	145	1005.8	FEUCHT	13.9	15.2	16.3	15.8	1876-1983	28.4	06.10.1977	-2.7	08.10.1959
STUTTART-ECHT.	419	1006.7	FEUCHT	14.0	15.0	14.9	14.5	1900-1983	28.2	04.10.1966	-2.2	03.10.1957
PASSAU	408	1010.6	FEUCHT	13.6	13.8	13.6	13.6	1948-1983	27.0	09.10.1966	-2.6	05.10.1972
MUENCHEN-RIEM	529	1009.4	FEUCHT	11.8	12.7	12.9	12.9	1940-1983	26.5	04.10.1966	-3.5	10.10.1951
FREIBURG	300	1004.5	FEUCHT	12.5	13.3	14.2	14.2	1949-1983	28.3	04.10.1966	-0.1	10.10.1956
HOHENPEISSENBG.	986	-	FEUCHT	9.2	10.5	11.0	11.3	1879-1983	26.3	06.10.1981	-5.7	07.10.1897

A U S L A N D

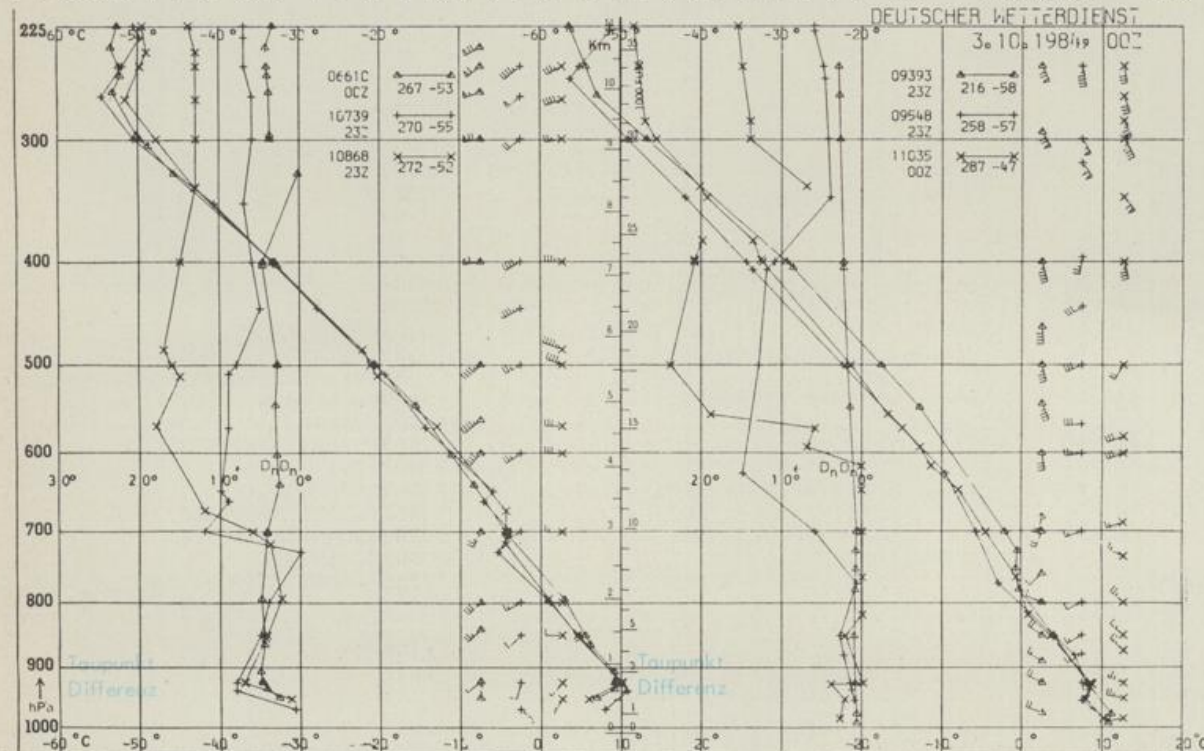
STATION	WETTER	TEMPER.			STATION	WETTER	TEMPER.			STATION	WETTER	TEMPER.				
		WIND IN KM/H	6 UHR	MAX VOR TAG			WIND IN KM/H	6 UHR	MAX VOR TAG			WIND IN KM/H	6 UHR	MAX VOR TAG		
REYKJAVIK	WOLKIG	SSE	20	3	5 BARCELONA	HEITER	W	15	13	21	PRAG	HEITER	SW	11	7	15
OSLO	BEDECKT	SSE	11	11	13 MADRID	HEITER	WSW	22	9	17	WARSAU	REGEN	SE	19	14	25
STOCKHOLM	BEDECKT	SE	24	14	14 MALLORCA	WOLKIG	SSW	161	18	22	MOSKAU	BEDECKT	STILL	8	16	16
HELSINKI	WOLKENLOS	ESE	9	12	14 LISSABON	HEITER	STILL	12	18	18	BELGRAD	HEITER	STILL	13	23	23
KOPENHAGEN	BEDECKT	W	11	11	16 LAS PALMAS	HEITER	N	19	20	27	BUKAREST	NEBEL	STILL	16	25	25
AMSTERDAM	HEITER	SSE	11	8	15 ZUERICH	WOLKIG	NW	9	5	15	ATHEN	HEITER	STILL	20	27	27
LONDON	REGEN	SSE	11	8	16 INNSBRUCK	BEDECKT	UML	2	4	12	BOZEN	HEITER	STILL	5	16	16
PARIS	BEDECKT	SW	11	8	16 WIEN	HEITER	SSE	7	7	20	ROM	REGEN	E	11	17	21

A S T R O N O M I S C H E D A T E N F U E R D E N 4. OKTOBER 1984

STATION	SONNE		MOND		STATION	SONNE		MOND	
	AUFGANG UHR	UNTERGANG UHR	AUFGANG UHR	UNTERGANG UHR		AUFGANG UHR	UNTERGANG UHR	AUFGANG UHR	UNTERGANG UHR
FRANKFURT	05.31	16.58	15.32	-	NUERNBERG	05.20	16.48	15.21	-
FREIBURG	05.32	17.02	15.28	-	STUTTART	05.27	16.56	15.25	-
MUENCHEN	05.17	16.47	15.13	-	TRIER	05.38	17.06	15.37	-

MONDPHASE 3 TAGE NACH ERSTEM VIERTEL

M E S S U N G E N I N D E R F R E I E N A T M O S P H A E R E A M 3. OKTOBER 1984 00 UHR



KENN- STATION ZIFFER

06610 PAYERNE
10739 STUTTART
10868 MUENCHEN - OB.SCHLEISSHEIM
09393 LINDENBERG
09548 MEININGEN
11035 WIEN

BEMERKUNGEN