

# Wetterkarte

des Deutschen Wetterdienstes

D 7311 A

Amtsblatt der Wetterämter Frankfurt am Main, Freiburg i. Br., München, Nürnberg, Stuttgart u. Trier

Erscheint täglich

Nur Postbezug

Preis monatl.: DM 10,-  
zuzüglich Porto

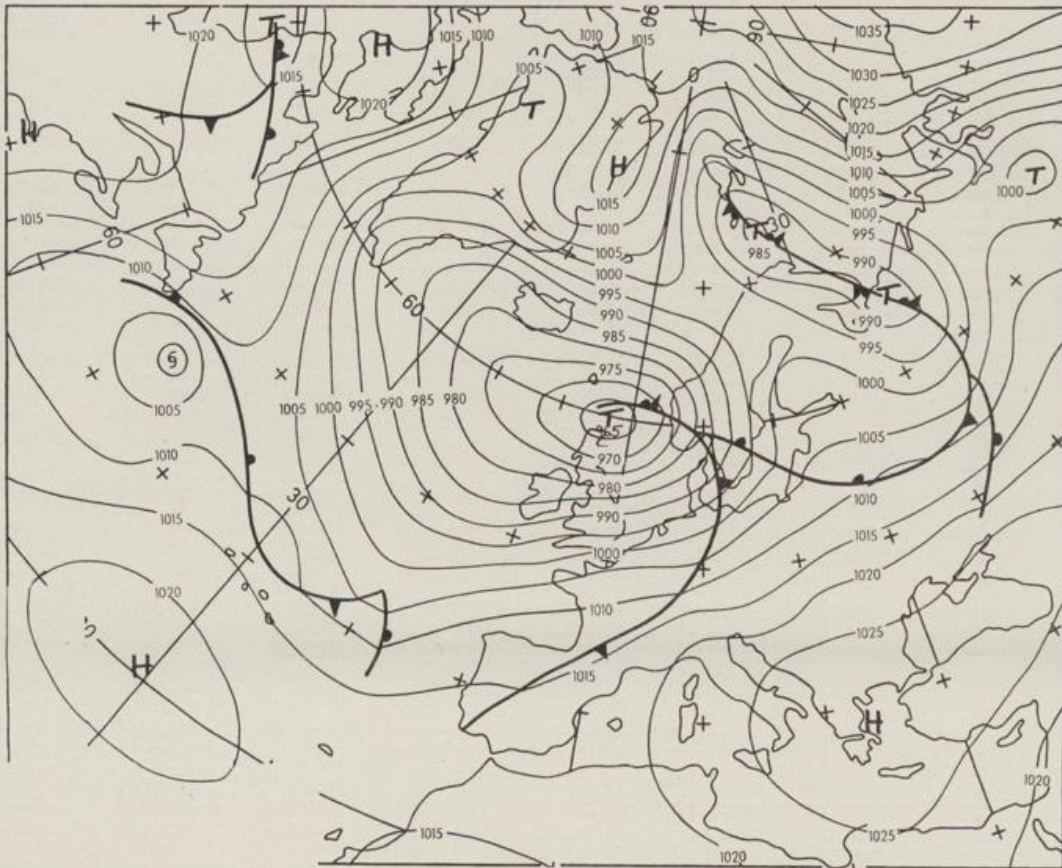
Druck und Verlag: Deutscher Wetterdienst - Wetteramt Frankfurt  
Frankfurter Str. 135, 6050 Offenbach a.M., Tel. (0 69) 8 06 22 81

Bei unregelmäßiger Lieferung sind  
Beschwerden schriftlich an das Wetteramt Frankfurt zu richten

Jahrgang 1984

Donnerstag, den 18. Oktober 1984

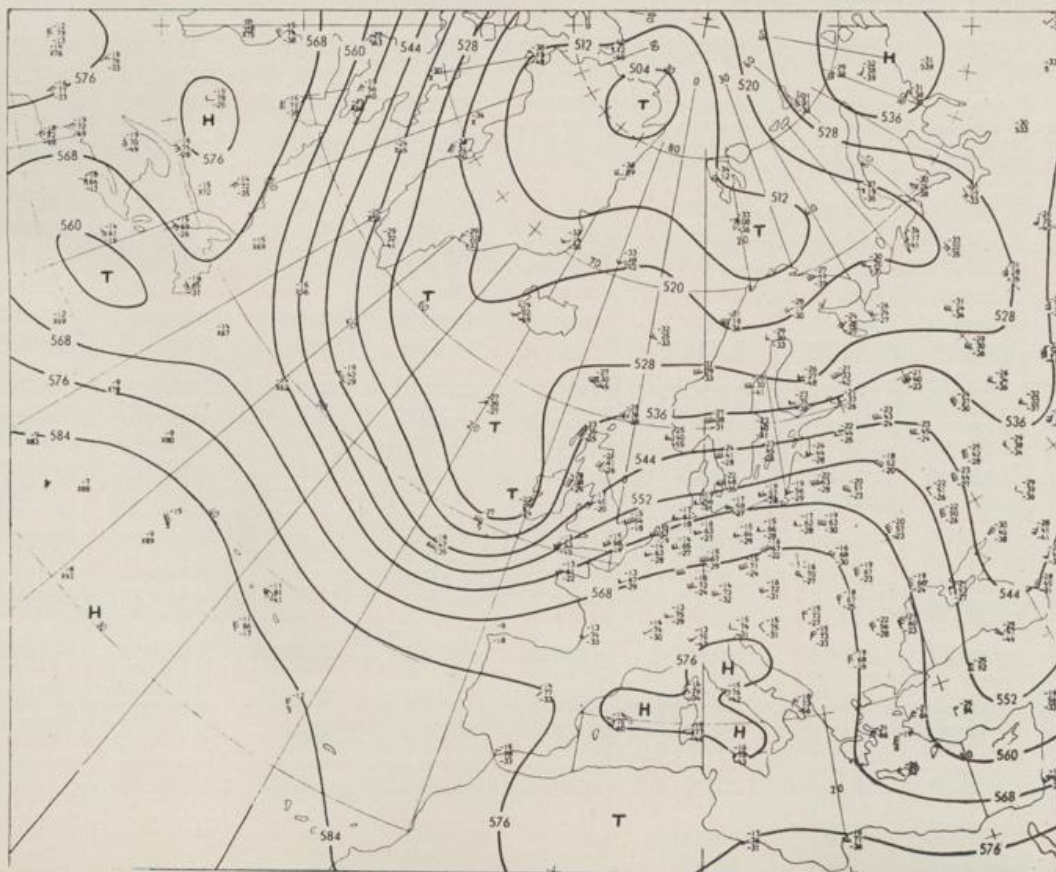
Nummer 292



Bodenwetterkarte  
Vorhersage  
für den

19.10. 00 Uhr

Alle Zeitangaben  
in GMT  
(Greenwich Mean  
Time)  
- Weltzeit -



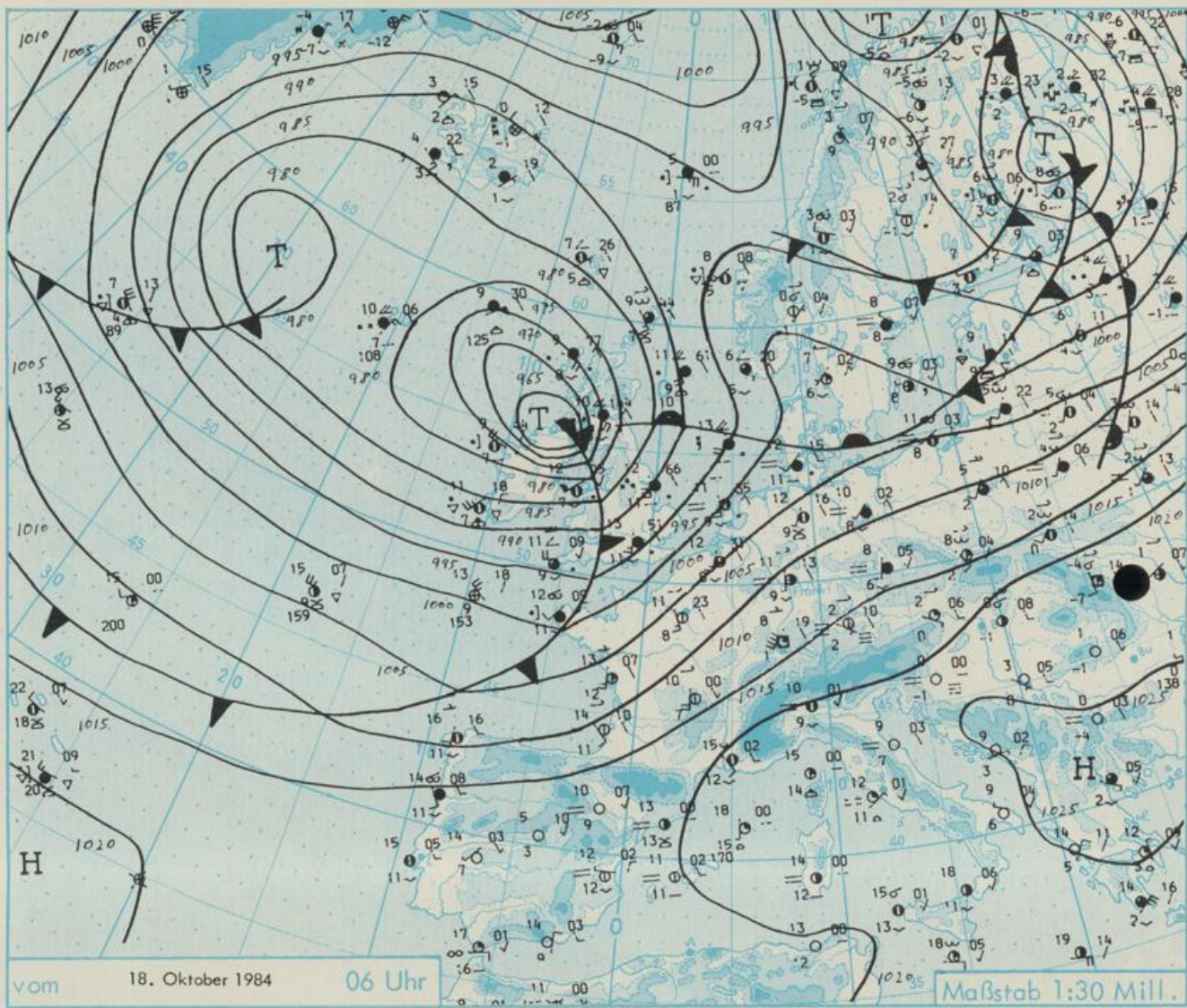
Höhenwetterkarte  
(Absolute Topographie 500 hPa  
entsprechend ca. 5500 m Höhe)  
vom

18.10. 00 Uhr

Maßstab 1:60 Mill.

# Wetterkarte des Deutschen Wetterdienstes

- Erleuterungen**
- Schema einer Stations-  
eintragung mit Beispielen
- 
- Gesamtbewölkung**  
in Achtein  $\frac{\text{Wind aus Ost (E)}}{\text{Wind aus Ost (E)}}$
  - Windrichtung**  
in 360 Grad Einteilung  
gleich 90° mit 15 Knoten
  - Windgeschwindigkeit**  
in Knoten (1Kn = 1,852 km/h)  
halbe Feder = 5 Knoten  
ganze Feder = 10 Knoten usw.  
West, 5 Knoten
  - Gegenwärtiges Wetter**  
Nieseln \* Regen \* Schnee  
Schauer / Gewitter  
Nebel ☁ Dunst  
Hagel + Schneetreiben  
je nach Intensität mehrere  
Symbole bei \* \* \*
  - Wetterverlauf von 01-07 h**  
+ = + + + + +  
- = - - - - -
  - Lufttemperatur** in ganzen  
Grad Celsius in 2 m Höhe  
über Grund. Minus 2°C = -2°C
  - Taupunkttemperatur**  
wie 6.
  - Wassertemperatur**  
in zehntel Grad Celsius
  - Tiefe Wolken**  
unterhalb 2500 m  
☁ Cumulus --- Stratocumulus
  - Mittelhöhe Wolken**  
zwischen 2500 und ca 6000 m  
☁ Altitocumulus  
☁ Altitratocumulus
  - Hohe Wolken**  
oberhalb 6000 m  
☁ Cirrus ☁ Cirrostratus
  - Betrag und Art der 3-stündigen Luftdruckänderung**  
12 = 12 zehntel hPa  
erst gestiegen, dann  
gleichgeblieben
  - Fronten mit Erwärmung, Abkühlung** a) am Boden  
☁ Warmfront  
☁ Kaltfront  
☁ Okklusion  
b) in der Höhe  
☁ Konvergenzlinie  
Linien gleichen  
Luftdruckes =  
Isobaren



## Wetterlage und Entwicklung

Die kräftige Sturmzyklone über den Britischen Inseln zieht zum Nordmeer (Donnerstag 06 z). Auf ihrer Südseite fließt mit einer lebhaften südwestlichen Strömung milde Meeresluft nach Mitteleuropa. Die zu diesem Tief gehörende Kaltfront überquert Deutschland zügig ostwärts und verliert in ihrem Südtail an Wetterwirksamkeit. Gleichzeitig entwickelt sich ein weiteres Schlechtwettergebiet über dem Ostatlantik und greift am Samstag von Westen her auf Deutschland über.

Vorhersagen gültig vom Freitag, den 19.10.1984 früh, bis Samstag, den 20.10.1984 früh, für:

### Hessen, Rheinland-Pfalz und Saarland

Vielfach starke, im Tagesverlauf vorübergehend auflockernde Bewölkung und vormittags etwas Niederschlag. In der Nacht zu Samstag erneut Bewölkungsverdichtung und nachfolgend Regen. Tageshöchsttemperaturen in den Niederungen um 15, im Bergland oberhalb 600 m bei 11 Grad C. Tiefsttemperaturen in der Nacht zu Samstag um 11 Grad C. Mäßiger bis frischer, in Böen zum Teil starker Wind aus südwestlichen Richtungen.

### Baden-Württemberg

In Baden veränderliche, überwiegend stärkere Bewölkung und strichweise Niederschlag. Tageshöchsttemperaturen in den Niederungen um 16, in 800 bis 1000 m Höhe bei 11 Grad C. Tiefstwerte um 10 Grad C. Frischer, zum Teil auch böiger Südwestwind.

In Württemberg im Südosten des Landes anfangs noch zum Teil föhnig aufgeheitert mit Höchstwerten um 17 Grad C. Sonst veränderlich, von Nordosten stark bewölkt und strichweise Regen. Höchsttemperaturen dabei um 14, im höheren Bergland um 10 Grad C. Tiefstwerte nachts um 10 Grad C. Mitunter kräftig auffrischender Wind aus Südost bis Südwest.

### Nordbayern

Veränderlich, vielfach stark bewölkt, zeitweise Regen. Tageshöchsttemperaturen 12 bis 16 Grad C. Tiefsttemperaturen 10 bis 6 Grad Celsius. Zeitweise lebhafter Südwestwind.

### Südbayern

Heiter bis wolkig und trocken, nur geringe Neigung zu Nebelbildung. Am Alpenrand mitunter Föhn. Höchsttemperaturen 14 bis 18, in 2000 m um 8 Grad C. Tiefstwerte nachts 11 bis 7 Grad C. Etwas auflebender südlicher Wind.

Weitere Aussichten: In Südbayern meist trocken, sonst bei vielfach starker Bewölkung zeitweise Regen, leichter Temperaturrückgang.

STATION	HOEHE N N	WETTER	WIND IN KM/H	T E M P E R A T U R (GRAD CELSIUS)			TIEFSTWERT DER NACHT 2 MTR. BODEN	SONNEN- SCHEIN VOR TAG IN STD.	NIEDER- SCHLAG 24 STG. IN MM	SCHNEE- HOEHE IN CM	
				IN 2 MTR.	TAU- PUNKT	MAXIM. VORTAG					MITTEL VORTAG
BERLIN	50	BEDECKT	SW 11	10.1	8.2	15.3	10.0	9.4	7	7.7	
SCHLESWIG	43	BEDECKT	SW 15	11.5	10.5	15.1	12.0	11.2	11	2.5	0.1
HELGOLAND	4	BEDECKT	SSW 39	12.7	11.5	14.4	13.6	12.6	12	0.2	0.4
EMDEN	5	BEDECKT	SSW 22	11.4	10.1	15.4	12.4	11.3	11	4.4	0.0
HAMBURG	16	BEDECKT	SW 19	11.7	9.6	16.2	12.2	11.3	10	8.4	
BREMEN	3	BEDECKT	S 15	10.9	9.2	15.7	11.7	10.9	11	8.0	0.0
LUECHOW	17	BEDECKT	S 9	11.2	9.4	16.6	10.7	8.9	9	8.4	0.2
OSNABRUECK	95	BEDECKT	S 13	11.2	9.0	16.8	12.0	11.2	10	8.1	
HANNOVER	56	BEDECKT	SSW 9	12.0	9.3	18.1	12.6	11.7	11	9.0	
ESSEN	154	BEDECKT	SW 28	11.5	6.7	16.5	12.6	11.2	11	9.0	
AACHEN	202	BEDECKT	SW 7	11.4	6.3	17.4	11.7	10.8	10	9.9	0.0
KOELN-BONN	91	BEDECKT	S 6	12.3	6.7	17.8	12.5	11.2	11	9.4	
KAHLER ASTEN	839	IN WOLKEN	SSW 28	5.8	5.8	12.8	8.0	5.8	5	9.5	0.4
KASSEL	231	BEDECKT	SSW 19	10.2	8.1	15.5	9.9	9.4	9	8.9	0.0
GIESSEN	186	BEDECKT	SSE 15	10.8	8.8	14.6	9.8	10.5	10	7.0	
BAD HERSFELD	212	BEDECKT	WSW 9	11.0	8.0	17.6	10.6	9.0	6	6.5	0.0
WASSERKUPPE	921	BEDECKT	W 41	6.2	6.2	12.8	6.4	5.0	5	9.5	0.0
KL.FELDBERG/TS.	805	IN WOLKEN	SSW 24	6.8	6.8	11.2	7.4	6.1	6	7.8	0.0
FRANKFURT/FLGH.	111	WOLKIG	S 13	11.1	9.1	14.8	10.4	10.7	10	8.1	0.0
OFFENBACH/MAIN	98	BEDECKT	S 19	11.4	8.0	16.2	10.9	11.1	X	8.9	
DARMSTADT	108	BEDECKT	S 15	10.7	9.0	15.3	10.3	10.7	10	8.8	
NUERBURG	627	BEDECKT	SW 35	7.8	7.0	14.0	9.0	7.8	8	8.3	0.0
KOEFENZ	96	BEDECKT	S 4	13.1	7.9	18.0	12.5	11.5	X	7.8	
BAD MARIENBERG	547	BEDECKT	SW 20	8.5	5.9	13.2	7.5	7.3	6	9.5	0.4
TRIER PETRISBG.	265	BEDECKT	SSW 19	11.3	8.7	13.1	8.9	10.0	10	2.1	0.1
DEUSELBACH	480	WOLKIG	S 17	9.2	7.6	15.6	8.2	7.5	7	6.8	0.0
WEINBIET	553	BEDECKT	SW 22	9.1	7.6	14.9	9.0	7.6	5	8.7	
THOLEY	396	BEDECKT	SW 9	9.1	7.8	11.9	7.9	8.9	8	5.3	0.1
SAARBRUECKEN	322	BEDECKT	S 11	10.2	9.7	9.7	8.6	9.2	8	1.3	0.0
OEHRINGEN	276	HEITER	SE 4	7.6	6.8	16.4	10.1	7.6	4	9.4	
STUTT GART	314	NEBEL	SE 11	7.0	7.0	16.6	10.0	6.8	5	8.8	
STUTT GART-ECHT.	396	NEBEL	SSE 2	6.4	6.0	18.2	9.4	6.3	7	X	
STOETTEN	734	NEBEL	SSE 9	4.1	4.1	14.7	8.2	3.7	3	4.8	
FREUDENSTADT	797	HEITER	SW 6	8.4	7.3	16.0	9.4	7.6	5	10.0	
KLIPPENECK	973	HEITER	SSW 13	8.8	8.0	16.2	10.3	8.4	4	9.6	
ULM	522	SPRUEHREGEN	STILL	5.4	4.7	13.9	7.4	5.4	3	3.5	0.2
MANNHEIM	96	HEITER	SSW 9	10.3	9.0	15.3	10.4	10.1	9	9.1	
KARLSRUHE	112	HEITER	SSE 2	8.7	7.9	15.3	9.4	8.7	6	4.9	
FREIBURG	269	HEITER	S 11	11.1	8.5	18.6	11.6	9.6	11	9.4	
FELDBERG/SCHW.	1486	HEITER	SSW 70	7.6	1.4	11.5	8.8	6.6	4	11.2	
KONSTANZ	443	NEBEL	STILL	6.9	6.8	13.0	9.3	6.7	5	5.3	0.0
WUERZBURG	268	BEDECKT	S 13	9.1	7.6	17.2	10.4	8.9	8	7.5	
BAD KISSINGEN	262	BEDECKT	SSW 7	9.6	7.9	16.4	9.9	9.2	5	6.3	
BAMBERG	239	BEDECKT	SE 13	9.8	7.7	17.2	8.4	7.3	6	7.5	
COBURG	337	BEDECKT	S 7	9.1	8.1	17.0	8.8	8.2	7	8.9	0.0
HOF	567	BEDECKT	S 11	8.2	6.6	15.0	8.4	7.3	5	9.6	
NUERNBERG/FLGH.	319	BEDECKT	ESE 7	9.0	6.6	16.7	7.7	5.2	4	9.0	
WEIDEN	438	BEDECKT	SE 9	8.4	6.8	15.1	7.8	5.8	1	9.5	
WEISSENBURG/BAY	422	BEDECKT	SSW 7	7.2	6.8	15.3	6.7	4.5	3	8.9	
REGENSBURG	366	BEDECKT	SE 9	6.2	5.1	14.3	8.2	6.0	2	8.6	
AUGSBURG	461	NEBEL	SSE 6	5.8	5.4	12.5	5.6	2.6	2	4.5	
MUENCHEN-RIEM	530	NEBEL	ESE 2	1.6	1.6	17.2	8.2	1.6	-1	9.2	
MUEHL DORF	401	NEBEL	WSW 4	1.8	1.8	15.7	7.4	1.8	0	8.9	
PASSAU	409	NEBEL	NE 4	2.4	2.4	16.2	8.3	2.4	1	9.7	
GR.ARBER	1445	HEITER	WSW 54	4.6	4.0	11.9	7.9	4.2	X	10.3	
KEMPTEN	705	HEITER	SE 6	3.6	2.3	20.0	9.5	3.5	1	9.3	
OBERST DORF	810	WOLKENLOS	STILL	1.8	-0.9	21.6	8.6	1.8	-1	8.9	
GARMISCH-PARTK.	719	HEITER	STILL	1.9	1.2	21.4	8.3	1.9	-1	9.4	
ZUGSPITZE	2960	HEITER	WSW 39	1.4	-14.2	6.0	0.5	-1.0	X	10.5	
HOHENPEISSENBG.	977	HEITER	ESE 7	11.3	0.2	18.0	12.4	9.8	4	10.1	
WENDELSTEIN	1832	HEITER	SSW 9	8.4	-1.5	11.3	9.0	6.2	2	9.6	

A U S K U E N F T E U N D B E R A T U N G E N E R T E I L E N :

LAND HESSEN WETTERAMT FRANKFURT FRANKFURTER STR. 135 6050 OFFENBACH/MAIN TEL. (069) 8062 634/549	LAND BADEN-WUERTTEMBERG (OST) WETTERAMT STUTT GART AM SCHNARRENBERG 17 7000 STUTT GART 50 TEL. (0711) 541122	LAND BAYERN (NORD) WETTERAMT NUERNBERG FLUGHAFENSTR. 100 8500 NUERNBERG TEL. (0911) 525001
LAND RHEINLAND-PFALZ/SAARLAND WETTERAMT TRIER PETRISBERG 5500 TRIER TEL. (0651) 45045	LAND BADEN-WUERTTEMBERG (WEST) WETTERAMT FREIBURG STEFAN-MEIER-STR. 4 7800 FREIBURG 1 TEL. (0761) 273057	LAND BAYERN (SUED) WETTERAMT MUENCHEN BAVARIARING 10 8000 MUENCHEN 2 TEL. (089) 530084-88

F E R N S P R E C H A N S A G E D I E N S T

WAEHLE IM ORTSNETZ  
 REISEWETTER/WINTERSPORT- ... RUF-NR. 11600 ODER 011600  
 ALLGEMEINER WETTERBERICHT... RUF-NR. 1164 ODER 01164  
 STRASSENWETTERVORHERSAGE ... RUF-NR. 1169 ODER 01169  
 WITTERUNGSHINWEISE  
 FUER DIE LANDWIRTSCHAFT .... RUF-NR. 1154 ODER 01154  
 ABWEICHENDE RUFNUMMERN BITTE DEM AMTLICHEN FERNSPRECHBUCH ENTNEHMEN.

STATION	BAROM. HOEHE	LUFTDR. IN HPA BEZOGEN AUF N N	ERDBODEN-ZUSTAND	ERDBODEN-TEMPERATUREN IN GRAD CEL. 06 UHR VORTAGS				EXTREMWERTE DER LUFTTEMPERATUR IN GRAD CELSIUS IN DER DEKADE VOM: 11.10. - 20.10.				
				10 CM TIEFE	20 CM TIEFE	50 CM TIEFE	100CM TIEFE	BEOBACHT.-ZEITRAUM	ABSOL. MAXIM. DATUM	ABSOL. MINIM. DATUM		
SCHLESWIG	48	1004.2	FEUCHT	10.1	11.0	11.6	11.8	1947-1983	23.9	12.10.1978	-2.5	20.10.1947
HAMBURG	16	1006.4	TROCKEN	8.6	9.0	12.7	12.1	1931-1983	23.3	11.10.1978	-4.2	11.10.1936
BREMEN	5	1005.6	FEUCHT	8.4	10.7	11.8	12.2	1890-1983	22.4	19.10.1921	-5.0	11.10.1936
BERLIN	49	1009.5	TROCKEN	7.3	8.8	11.3	12.7	1909-1983	24.3	11.10.1921	-3.7	16.10.1928
HANNOVER	54	1007.4	FEUCHT	7.9	9.5	11.7	X	1936-1983	23.7	11.10.1979	-3.8	19.10.1972
MUENSTER	71	1006.8	FEUCHT	8.7	9.9	12.8	14.0	1891-1983	25.9	11.10.1921	-2.6	19.10.1972
KASSEL	233	1009.2	FEUCHT	7.5	9.9	12.3	13.0	1951-1983	23.2	11.10.1976	-2.9	19.10.1972
AACHEN	205	1006.6	FEUCHT	9.2	10.6	12.9	13.2	1891-1983	25.6	17.10.1930	-2.0	19.10.1972
HOF	568	1012.5	FEUCHT	5.5	7.9	10.5	11.1	1947-1983	21.2	11.10.1976	-5.0	20.10.1947
BAD KISSINGEN	266	1011.7	TROCKEN	8.5	9.9	12.0	13.0	1946-1983	24.8	11.10.1970	-5.8	20.10.1972
KL.FELDBERG/TS.	802	-	FEUCHT	5.9	7.2	9.2	9.2	1936-1983	18.9	20.10.1969	-3.4	13.10.1973
TRIER	273	1009.4	FEUCHT	9.9	11.1	13.2	13.2	1948-1983	23.7	11.10.1970	-4.1	19.10.1955
NUERNBERG	312	1013.9	TROCKEN	4.6	8.6	12.2	13.4	1936-1983	24.1	11.10.1967	-6.2	19.10.1972
KARLSRUHE	145	1012.5	FEUCHT	9.0	11.3	14.2	14.5	1876-1983	25.8	11.10.1921	-5.4	20.10.1972
STUTTGART-ECHT.	419	1014.0	TROCKEN	8.8	11.6	13.1	13.6	1900-1983	24.0	13.10.1921	-5.3	20.10.1972
PASSAU	408	1017.0	FEUCHT	7.3	9.6	12.2	12.9	1948-1983	24.7	17.10.1967	-4.0	19.10.1972
MUENCHEN-RIEM	529	1016.6	FEUCHT	6.5	8.9	11.5	12.1	1940-1983	26.6	17.10.1967	-6.4	19.10.1972
FREIBURG	300	1012.5	FEUCHT	7.8	9.1	12.1	13.2	1949-1983	25.2	18.10.1954	-1.1	11.10.1951
HOHENPEISSENBG.	986	-	FEUCHT	5.4	6.9	9.5	10.3	1879-1983	23.7	17.10.1967	-9.6	15.10.1905

A U S L A N D

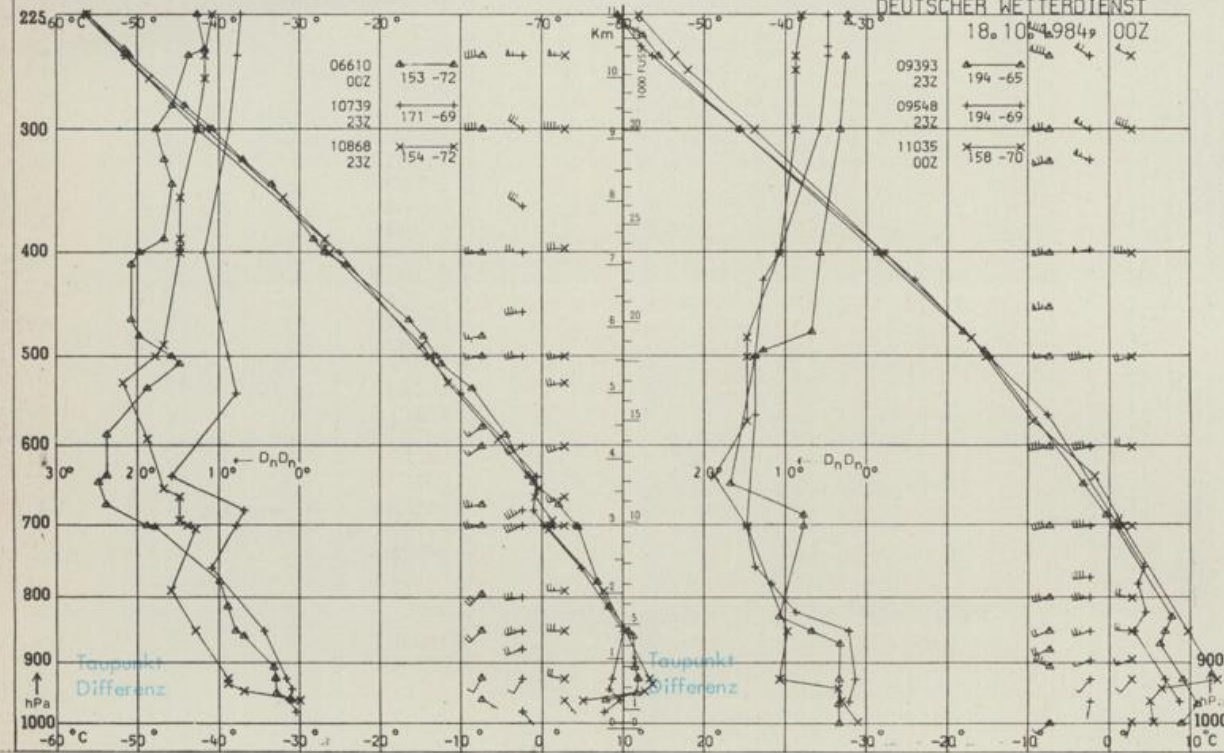
STATION	WETTER	TEMPER. WIND			STATION	WETTER	TEMPER. WIND			STATION	WETTER	TEMPER. WIND					
		IN KM/H	6 UHR	MAX VOR TAG			IN KM/H	6 UHR	MAX VOR TAG			IN KM/H	6 UHR	MAX VOR TAG			
REYKJAVIK	BEDECKT	E	19	3	6	BARCELONA	WOLKIG	N	15	21	PRAG	BEDECKT	S	15	8	14	
OSLO	HEITER	NE	2	0	11	MADRID	HEITER	STILL	6	24	WARSCHAU	WOLKIG	SSW	15	5	12	
STOCKHOLM	BEDECKT	NW	6	8	13	MALLORCA	HEITER	STILL	13	23	MOSKAU	BEDECKT	SW	11	2	1	
HELSINKI	BEDECKT	W	13	7	10	LISSABON	BEDECKT	STILL	15	23	BELGRAD	WOLKENLOS	SE	4	3	13	
KOPENHAGEN	WOLKIG	WSW	11	9	13	LAS PALMAS	HEITER	N	22	20	BUKAREST	HEITER	SW	7	5	13	
AMSTERDAM	BEDECKT	S	28	11	15	ZUERICH	NEBEL	S	4	7	ATHEN	HEITER	N	9	12	16	
LONDON	REGEN	S	28	13	14	INNSBRUCK	WOLKENLOS	W	9	4	19	BOZEN	BEDECKT	STILL	10	18	
PARIS	HEITER	SSE	24	11	13	WIEN	HEITER	ESE	9	2	13	ROM	HEITER	NE	11	12	21

A S T R O N O M I S C H E D A T E N F U E R D E N 19. OKTOBER 1984

STATION	SONNE		MOND		STATION	SONNE		MOND	
	AUFGANG UHR	UNTERGANG UHR	AUFGANG UHR	UNTERGANG UHR		AUFGANG UHR	UNTERGANG UHR	AUFGANG UHR	UNTERGANG UHR
FRANKFURT	05.54	16.27	23.50	14.45	NUERNBERG	05.43	16.18	23.42	14.34
FREIBURG	05.54	16.33	-	14.42	STUTTGART	05.50	16.26	23.53	14.39
MUENCHEN	05.39	16.17	23.46	14.27	TRIER	06.02	16.35	23.55	14.50

M O N D P H A S E 2 T A G E N A C H L E T Z T E M V I E R T E L

M E S S U N G E N I N D E R F R E I E N A T M O S P H A E R E A M 18. OKTOBER 1984 00 UHR



DEUTSCHER WEITERDIENST  
18.10.1984 00Z  
KENN-ZIFFER  
STATION  
06610 PAYERNE  
10739 STUTTGART  
10868 MUENCHEN - OB. SCHLEISSHEIM  
09393 LINDENBERG  
09548 MEININGEN  
11035 WIEN  
BEMERKUNGEN