

Wetterkarte

des Deutschen Wetterdienstes

D 7311 A

Amtsblatt der Wetterämter Frankfurt am Main, Freiburg i. Br., München, Nürnberg, Stuttgart u. Trier

Erscheint täglich
Nur Postbezug
Preis monatl. DM 10,-
zuzüglich Porto

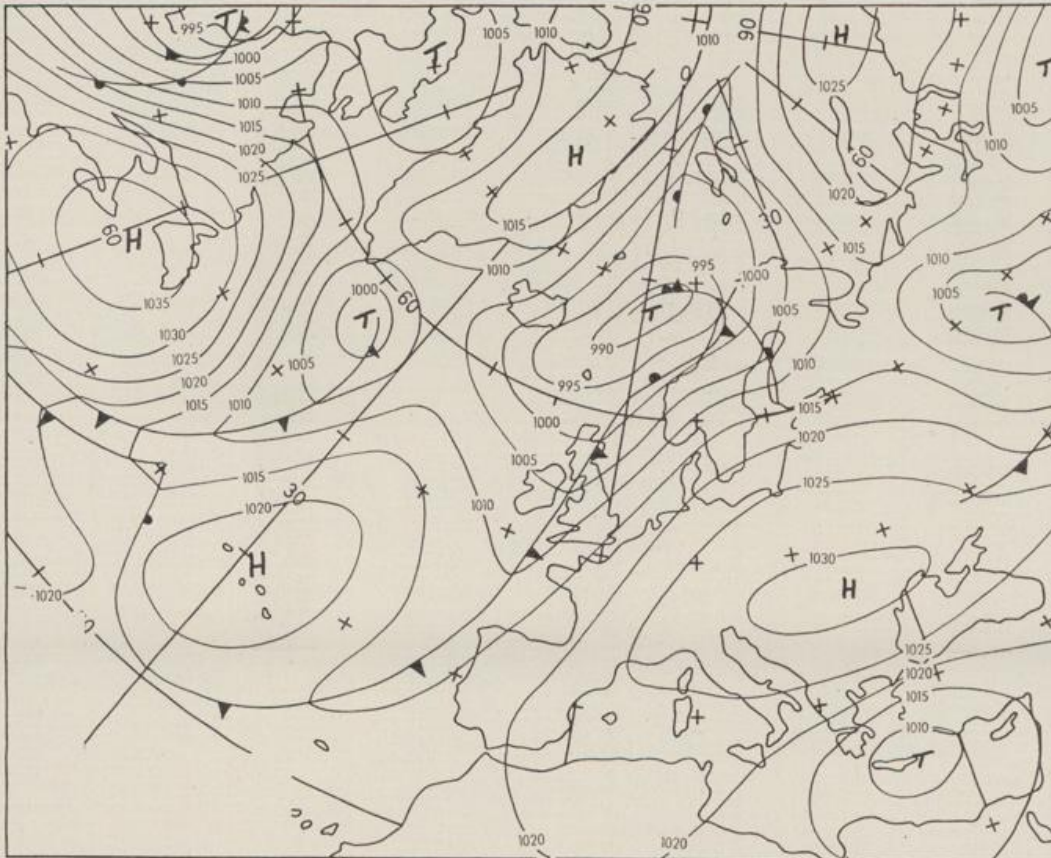
Druck und Verlag: Deutscher Wetterdienst - Wetteramt Frankfurt
Frankfurter Str. 135, 6050 Offenbach a.M., Tel. (0 69) 8 06 22 81

Bei unregelmäßiger Lieferung sind
Beschwerden schriftlich an das Wet-
teramt Frankfurt zu richten

Jahrgang 1984

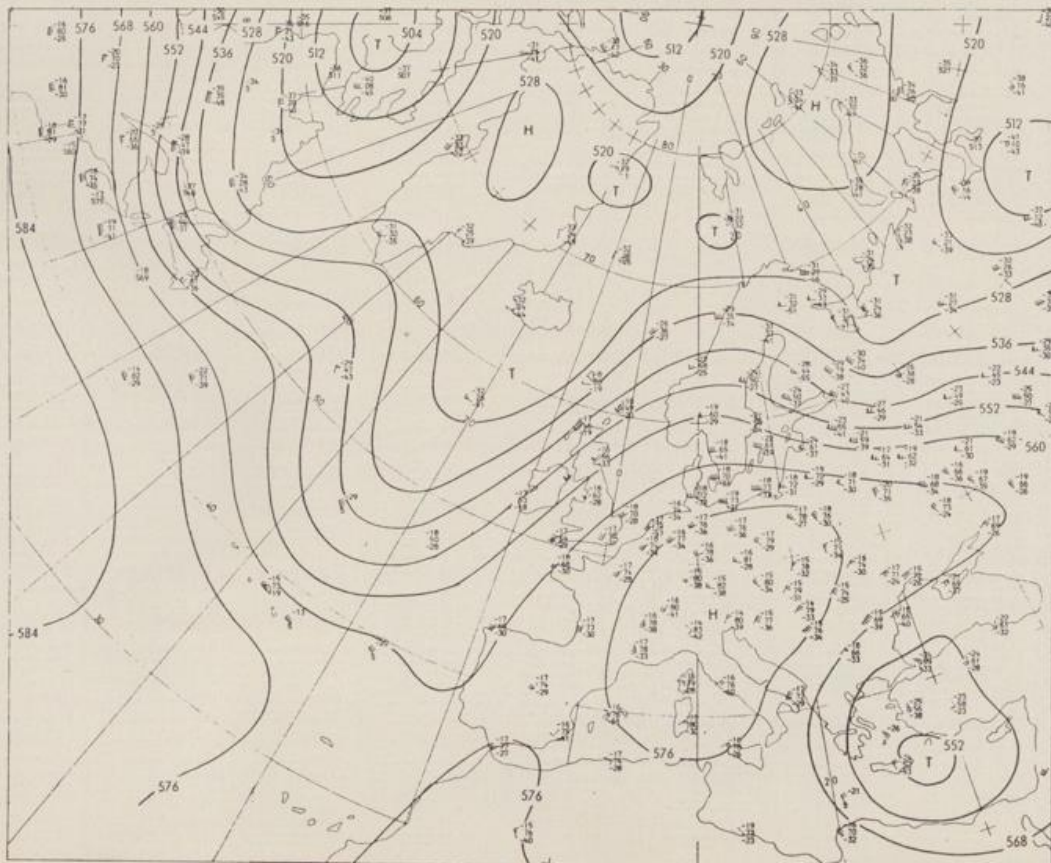
Donnerstag, den 01. November 1984

Nummer 306



Bodenwetterkarte
Vorhersage
für den

02.11. 00 Uhr



Alle Zeitangaben
in GMT
(Greenwich Mean
Time)
- Weltzeit -

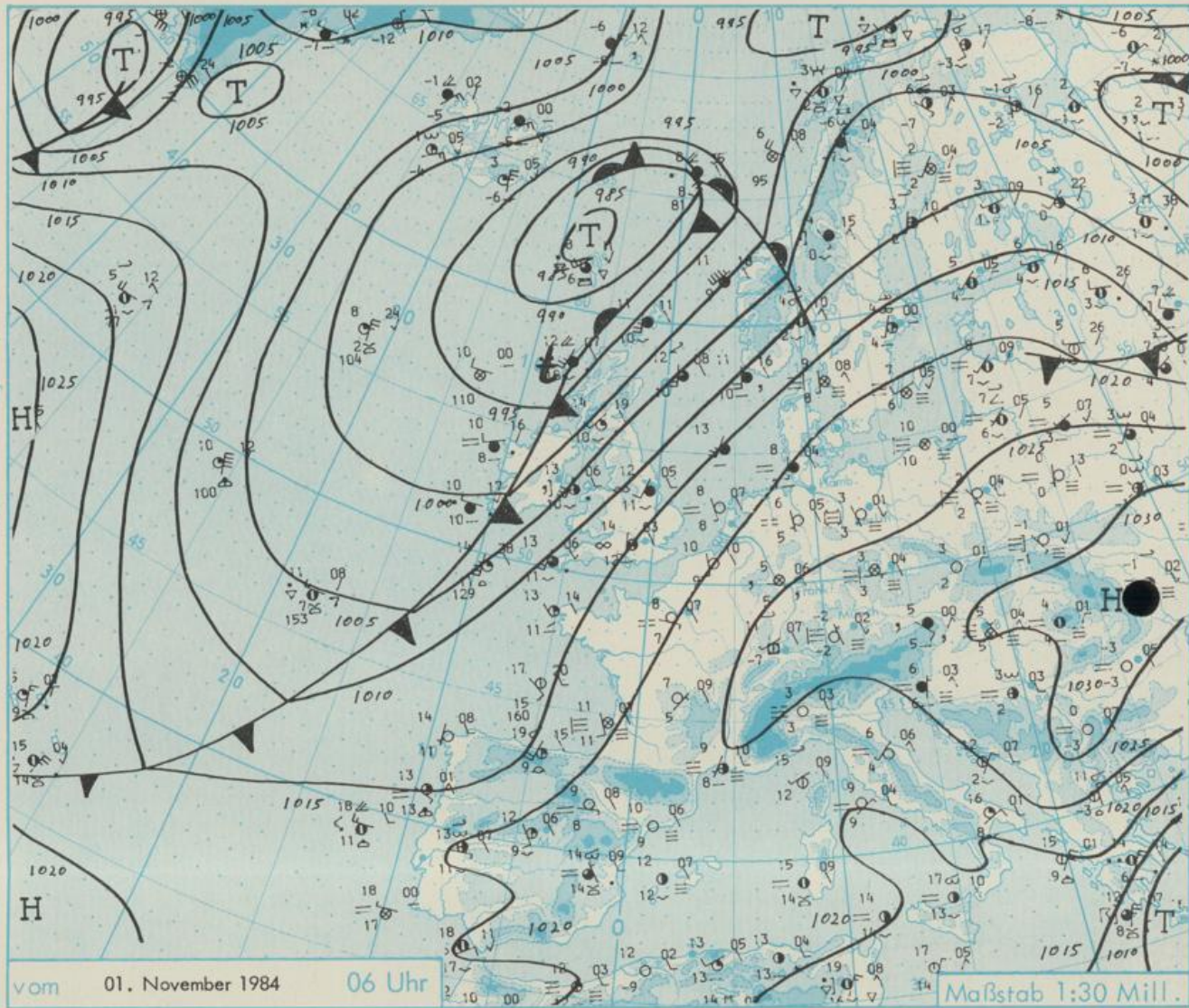
Höhenwetterkarte
(Absolute Topographie 500 hPa
entsprechend ca. 5500 m Höhe)
vom

01.11. 00 Uhr

Maßstab 1:60 Mill.

Wetterkarte des Deutschen Wetterdienstes

- Erläuterungen**
- Schema einer Stations-
eintragung mit Beispielen
- Gesamtbewertung**
in Achsen $\odot = 4/8$
 - Windrichtung**
in 360 Grad-Einteilung
Wind aus Ost (E)
gleich 90° mit 15 Knoten
 - Windgeschwindigkeit**
in Knoten (1 Kn = 1,852 km/h)
halbe Feder = 5 Knoten
ganze Feder = 10 Knoten usw.
West, 5 Knoten
 - Gegenwärtiges Wetter:**
Niedeln * Regen * Schnee
Schauer / Gewitter
Nebel \ominus Dunst
Hagel Δ Schneestreiben
je nach Intensität mehrere
Symbole bei * * *
 - Wetterverlauf von 01-07 h**
 $\uparrow = +$ $\downarrow = -$ $\nabla = \nabla$ ∇ ∇
 - Lufttemperatur** in ganzen
Grad Celsius in 2 m Höhe
über Grund. Minus $2^\circ\text{C} = -2^\circ\text{C}$
 - Taupunkttemperatur**
wie 6.
 - Wassertemperatur**
in zehntel Grad Celsius
 - Tiefe Wolken**
unterhalb 2500 m
 \square Cumulus $---$ Stratus
 - Mittelhöhe Wolken**
zwischen 2500 und ca. 6000 m
 \sim Altimulus
 ∇ Altostratus
 - Höhe Wolken**
oberhalb 6000 m
 \rightarrow Cirrus $---$ Cirrostratus
 - Betrag und Art der 3-stündigen
Luftdruckänderung**
 $\frac{12}{12}$ = 12 zehntel hPa
erst gestiegen, dann
gleichgeblieben
 - Fronten mit Erwärmung, Ab-
kühlung a) am Boden**
Wärmefront
Kaltfront
Oklusion
b) in der Höhe
 - Konvergenzlinie**
Linien gleichen
Luftdruckes =
Isobaren



Wetterlage und Entwicklung

Das kräftige Hochdruckgebiet mit Schwerpunkt über Rumänien bleibt am Freitag noch wetterbestimmend. Die seit Wochenbeginn herrschende austauscharme Wetterlage sorgt daher weiterhin für Nebel oder Hochnebel in den Niederungen. In Lagen oberhalb etwa 500 m wird dagegen bei wolkenlosem Himmel und sehr guter Fernsicht sehr mildes Wetter angetroffen.

Vorhersagen gültig vom Freitag, den 02.11.1984 früh, bis Samstag, den 03.11.1984 früh, für:

Hessen, Rheinland-Pfalz und Saarland

In den Niederungen verbreitet Nebel oder Hochnebel. Tageshöchsttemperaturen 5 bis 8 Grad C. In Lagen oberhalb 500 m sonnig und sehr mild mit Tageshöchsttemperaturen von 14 bis 17 Grad C. Nächtlliche Tiefstwerte um 3 Grad C. Schwachwindig.

Baden-Württemberg

In Baden in Lagen oberhalb 600 m sonnig und gute Fernsicht. In den Tälern und Ebenen teils anhaltend neblig-trüb mit Höchsttemperaturen um 8 Grad C, teils aufgeheitert und Nachmittagstemperaturen zwischen 12 und 17 Grad C. Nachts Tiefstwerte von null bis 5 Grad C. Schwacher Wind aus unterschiedlichen Richtungen.

In Württemberg unterhalb etwa 600 m Höhe gebietsweise Nebel oder Hochnebel, der sich in Fluß- und Seeniederungen zum Teil erst nachmittags oder gar nicht auflöst. Höchstwerte bei 7, sonst sonnig und Erwärmung auf 12 bis 16, bei ganztägigem Sonnenschein bis 18 Grad C. Tiefstwerte nachts 5 bis null Grad C, besonders in Bodennähe leichter Frost. Schwachwindig.

Nordbayern

Verbreitet Nebel mit Obergrenze bei 500 bis 600 m Höhe, der sich besonders an Donau und Main zum Teil ganztägig hält. Im übrigen nach unterschiedlich rascher Nebelauflösung heiter und trocken. Tageshöchsttemperaturen in Nebelgebieten um 4, sonst 8 bis 13, in den sonnigen Mittelgebirgen bei 14 Grad C. Tiefstwerte nachts um null Grad C. Schwacher südöstlicher Wind.

Südbayern

Teils anhaltend neblig, sonst nach Nebelauflösung sonnig. Höchsttemperaturen in Nebelgebieten um 5, sonst um 15 Grad C, am Alpenrand höher. Nachts verbreitet Nebel, örtlich leichter Frost. Schwachwindig.

Weitere Aussichten: Ende der Inversionswetterlage, von Nordwest nach Südost aufkommende Bewölkung und gebietsweise Regen.

W E T T E R M E L D U N G E N V O M 1. NOVEMBER 1984 06 UHR

STATION	HOEHE N N	WETTER	WIND IN KM/H	T E M P E R A T U R (GRAD CELSIUS)				SONNEN- NIEDER-		SCHNEE- HOEHE IN CM	
				IN 2 MTR.	TAU- PUNKT	MAXIM. VORTAG	MITTEL VORTAG	TIEFSTWERT DER NACHT 2 MTR. BODEN	SCHEIN VORTAG IN STD.		SCHLAG 24 STG. IN MM
BERLIN	50	NEBEL	SSE 4	2.9	2.7	14.4	8.8	1.9	-2	8.4	
SCHLESWIG	43	BEDECKT	S 11	8.0	7.4	12.3	10.5	8.0	8	0.7	0.0
HELGOLAND	4	WOLKENLOS	SSW 28	11.1	9.9	12.4	11.9	9.9	9		
EMDEN	5	WOLKENLOS	S 15	8.9	8.1	11.3	9.7	7.3	6		
HAMBURG	16	WOLKENLOS	SSE 7	4.5	4.0	13.5	8.8	4.3	1	5.4	
BREMEN	3	WOLKENLOS	SE 7	4.7	4.7	15.3	8.9	4.4	2	7.9	
LUECHOW	17	NEBEL	S 6	3.0	2.8	15.6	7.4	0.6	-0	8.4	
OSNABRUECK	95	WOLKENLOS	SSE 11	7.8	7.2	16.3	10.3	4.8	2	8.6	
HANNOVER	56	WOLKENLOS	S 4	6.0	5.0	15.4	9.5	5.0	2	8.7	
ESSEN	154	WOLKENLOS	SSE 13	10.4	8.3	17.6	12.5	10.4	9	9.1	
AACHEN	202	WOLKENLOS	S 2	10.7	8.5	18.8	13.6	9.7	6	9.2	
KOELN-BONN	91	WOLKENLOS	SE 6	5.2	4.6	15.8	8.6	4.6	2	8.2	
KAHLER ASTEN	839	WOLKENLOS	SW 26	8.0	5.7	16.2	9.4	7.3	5	9.8	
KASSEL	231	NEBEL	S 17	3.8	3.6	6.7	4.5	3.8	4	2.8	
GIESSEN	186	NEBEL	STILL	4.0	3.1	5.3	4.9	4.0	4		
BAD HERSFELD	212	NEBEL	S 4	2.2	2.0	11.0	4.8	2.2	1	4.1	
WASSERKUPPE	921	HEITER	W 13	7.9	5.6	14.0	9.3	7.6	24	9.4	
KL.FELDBERG/TS.	805	HEITER	S 20	7.7	5.6	15.0	9.4	7.7	4	6.6	
FRANKFURT/FLGH.	111	SPRUEHREGEN	E 2	4.8	4.8	6.3	5.7	4.4	4		0.1
OFFENBACH/MAIN	98	NEBEL	S 2	5.0	5.0	6.6	5.6	4.8	X		0.0
DARMSTADT	108	SPRUEHREGEN	SSE 2	4.1	4.1	6.5	5.3	4.1	4		0.2
NUERBURG	627	WOLKENLOS	WSW 17	8.5	6.9	15.3	10.8	8.4	7	8.8	
KOBLENZ	96	BEDECKT	S 11	5.2	4.1	13.0	7.7	5.2	X	7.5	
BAD AARIENBERG	547	WOLKENLOS	SE 6	6.3	5.7	13.0	6.8	6.2	-0	8.3	
TRIER PETRISBG.	265	NEBEL	ESE 2	3.9	3.9	14.8	8.0	3.9	4	4.6	
DEUSELBACH	480	HEITER	WSW 13	7.1	5.9	17.0	10.6	7.1	5	8.9	
WEINBIET	553	WOLKENLOS	SSE 15	8.2	7.2	15.9	10.9	7.0	3	9.2	
THOLEY	396	WOLKENLOS	NNE 6	6.2	5.5	15.8	9.8	6.3	3	8.6	
SAARBRUECKEN	322	NEBEL	ENE 7	3.6	3.6	16.6	10.1	3.6	1	8.9	
OEHRINGEN	276	NEBEL	E 2	0.6	0.6	16.0	7.3	0.6	-1	8.7	
STUTTGART	314	WOLKENLOS	SSE 15	3.4	2.7	18.5	9.4	3.4	3	8.8	
STUTTGART-ECHT.	396	NEBEL	STILL	-0.8	-1.3	17.0	6.6	-0.8	-1	X	
STOETTEN	734	HEITER	SE 11	8.7	1.3	15.7	11.1	7.9	4	9.2	
FREUDENSTADT	797	HEITER	STILL	6.2	3.3	16.9	10.4	5.4	1	9.2	
KLIPPENECK	973	HEITER	ESE 13	7.6	1.5	15.6	11.0	6.6	4	9.4	
ULM	522	NEBEL	SW 4	2.0	1.5	15.7	6.0	1.5	0	6.7	
MANNHEIM	96	SPRUEHREGEN	NE 4	5.0	5.0	9.1	6.1	4.7	5	2.3	0.4
KARLSRUHE	112	NEBEL	E 4	4.8	4.8	13.8	7.5	4.8	5	4.8	
FREIBURG	269	WOLKENLOS	STILL	4.9	4.3	19.3	10.3	4.9	1	8.8	
FELDBERG/SCHW.	1486	HEITER	WSW 9	11.1	-7.0	12.4	9.9	9.0	-3	9.4	
KONSTANZ	443	NEBEL	WNW 2	4.6	4.3	8.3	5.5	3.6	4	2.6	0.2
WUERZBURG	268	NEBEL	E 6	2.3	2.0	8.8	5.2	2.3	2	2.6	
BAD KISSINGEN	262	NEBEL	NE 4	2.0	1.8	5.8	4.3	2.0	2		0.0
BAMBERG	239	NEBEL	STILL	1.6	1.5	5.4	3.5	1.6	2		
COBURG	337	NEBEL	ESE 2	0.6	0.6	3.5	2.8	0.6	1		
HOF	567	NEBEL	SE 7	-1.0	-1.3	12.7	4.9	-1.0	-3	8.7	
NUERNBERG/FLGH.	319	NEBEL	UML 6	0.2	-0.1	11.8	4.2	-1.4	-1	6.6	
WEIDEN	438	NEBEL	STILL	-2.0	-2.0	4.7	1.0	-2.0	-2	0.1	
WEISSENBURG/BAY	422	WOLKENLOS	STILL	-1.1	-1.6	14.6	5.1	-1.3	-3	8.6	
REGENSBURG	366	NEBEL	STILL	-0.6	-0.6	3.1	1.7	-0.1	-1		
AUGSBURG	461	NEBEL	STILL	0.6	0.4	13.5	4.5	0.1	0	7.1	
MUENCHEN-RIEM	530	NEBEL	NNW 4	-2.2	-2.2	16.0	5.2	-2.3	-5	9.3	
MUEHLDORF	401	NEBEL	STILL	1.1	1.1	9.7	3.0	1.0	-0	3.5	
PASSAU	409	NEBEL	STILL	0.4	0.4	4.6	3.2	0.4	1		
GR.ARBER	1445	HEITER	WNW 7	11.4	-25.2	11.7	10.9	10.0	X	9.5	
KEMPTEN	705	WOLKENLOS	ESE 6	-0.9	-1.5	17.1	5.7	-0.9	-3	9.4	
OBERSTDORF	810	HEITER	STILL	-0.8	-2.5	17.4	5.5	-0.8	-3	7.7	
GARMISCH-PARTK.	719	HEITER	STILL	-0.9	-1.2	20.2	5.6	-1.4	-5	8.0	
ZUGSPITZE	2960	HEITER	E 11	3.2	-10.4	9.0	4.9	-3.1	X	9.3	
HOHENPEISSENBG.	977	HEITER	W 9	8.6	-1.0	14.8	11.4	7.6	1	9.2	100
WENDELSTEIN	1832	HEITER	SSE 6	10.2	-3.3	12.7	10.4	9.4	3	8.7	

A U S K U E N F T E U N D B E R A T U N G E N E R T E I L E N :

LAND HESSEN WETTERAMT FRANKFURT FRANKFURTER STR. 135 6050 OFFENBACH/MAIN TEL. (069) 8062 634/549	LAND BADEN-WUERTTEMBERG (OST) WETTERAMT STUTTGART AM SCHNARRENBERG 17 7000 STUTTGART 50 TEL. (0711) 541122	LAND BAYERN (NORD) WETTERAMT NUERNBERG FLUGHAFENSTR. 100 8500 NUERNBERG TEL. (0911) 525001
LAND RHEINLAND-PFALZ/SAARLAND WETTERAMT TRIER PETRISBERG 5500 TRIER TEL. (0651) 45045	LAND BADEN-WUERTTEMBERG (WEST) WETTERAMT FREIBURG STEFAN-MEIER-STR. 4 7800 FREIBURG 1 TEL. (0761) 273057	LAND BAYERN (SUED) WETTERAMT MUENCHEN BAVARIARING 10 8000 MUENCHEN 2 TEL. (089) 530084-88

F E R N S P R E C H A N S A G E D I E N S T

WAEHLE IM ORTSNETZ
 REISEWETTER/WINTERSPORT- ... RUF-NR. 11600 ODER 011600
 ALLGEMEINER WETTERBERICHT... RUF-NR. 1164 ODER 01164
 STRASSENWETTERVORHERSAGE ... RUF-NR. 1169 ODER 01169
 WITTERUNGSHINWEISE
 FUER DIE LANDWIRTSCHAFT RUF-NR. 1154 ODER 01154
 ABWEICHENDE RUFNUMMERN BITTE DEM AMTLICHEN FERNSPRECHBUCH ENTNEHMEN.

WEITERE MESSUNGEN UND BEOBACHTUNGEN VOM 1. NOVEMBER 1984 06 UHR

STATION	BAROM. HOEHE	LUFTDR. IN HPA BEZOGEN AUF N N	ERDBODEN-ZUSTAND	ERDBODEN-TEMPERATUREN IN GRAD CEL. 06 UHR VORTAGS				EXTREMWERTE DER LUFTTEMPERATUR IN GRAD CELSIUS IN DER DEKADE VOM: 1.11. - 10.11.				
				10 CM TIEFE	20 CM TIEFE	50 CM TIEFE	100CM TIEFE	BEOBACHT. ZEITRAUM	ABSOL. MAXIM.	ABSOL. MINIM.	DATUM	DATUM
SCHLESWIG	48	1020.9	FEUCHT	9.0	10.3	11.0	11.0	1947-1983	17.8	02.11.1968	-5.3	09.11.1948
HAMBURG	16	1022.1	TROCKEN	8.0	8.3	11.7	11.1	1931-1983	20.2	02.11.1968	-7.0	01.11.1956
BREMEN	5	1021.4	FEUCHT	7.8	10.2	10.8	11.1	1890-1983	19.4	01.11.1968	-8.8	10.11.1908
BERLIN	49	1024.1	FEUCHT	7.2	8.7	10.1	10.9	1909-1983	19.5	01.11.1968	-7.5	01.11.1956
HANNOVER	54	1022.6	FEUCHT	7.6	9.1	10.5	X	1936-1983	20.6	01.11.1968	-8.3	04.11.1980
MUENSTER	71	1021.8	FEUCHT	8.2	9.3	11.5	12.5	1891-1983	20.4	01.11.1968	-6.8	06.11.1891
KASSEL	233	1024.8	FEUCHT	6.1	8.2	10.4	11.3	1951-1983	20.7	01.11.1968	-4.7	03.11.1980
AACHEN	205	1021.6	FEUCHT	7.9	9.1	11.0	11.7	1891-1983	20.6	07.11.1955	-6.9	09.11.1908
HOF	568	1027.4	FEUCHT	4.0	6.0	8.3	9.7	1947-1983	16.7	06.11.1955	-10.9	01.11.1956
BAD KISSINGEN	266	1026.3	FEUCHT	6.0	7.0	9.3	11.1	1946-1983	18.8	06.11.1962	-7.9	05.11.1949
KL.FELDBERG/TS.	802	-	FEUCHT	4.0	4.9	7.1	7.8	1936-1983	17.7	07.11.1965	-9.6	03.11.1980
TRIER	273	1024.4	FEUCHT	8.5	9.6	11.4	12.0	1948-1983	19.4	01.11.1968	-6.3	05.11.1949
NUERNBERG	312	1026.8	FEUCHT	4.3	5.4	6.6	9.7	1936-1983	20.1	01.11.1968	-10.7	04.11.1941
KARLSRUHE	145	1025.2	FEUCHT	8.5	9.6	11.5	13.0	1876-1983	20.7	03.11.1970	-7.3	05.11.1949
STUTTART-ECHT.	419	1026.1	TROCKEN	8.1	9.6	11.1	12.4	1900-1983	21.0	01.11.1968	-7.7	04.11.1941
PASSAU	408	1027.7	FEUCHT	5.6	7.1	10.2	11.8	1948-1983	21.2	03.11.1968	-5.8	10.11.1948
MUENCHEN-RIEM	529	1028.1	FEUCHT	4.7	6.9	9.7	11.0	1940-1983	22.6	01.11.1968	-7.5	02.11.1941
FREIBURG	300	1024.4	FEUCHT	5.7	6.9	10.5	12.3	1949-1983	20.7	03.11.1970	-5.3	04.11.1949
HOHENPEISSENBG.	986	-	FEUCHT	2.8	4.4	7.6	9.2	1879-1983	21.5	01.11.1968	-11.0	07.11.1891

A U S L A N D

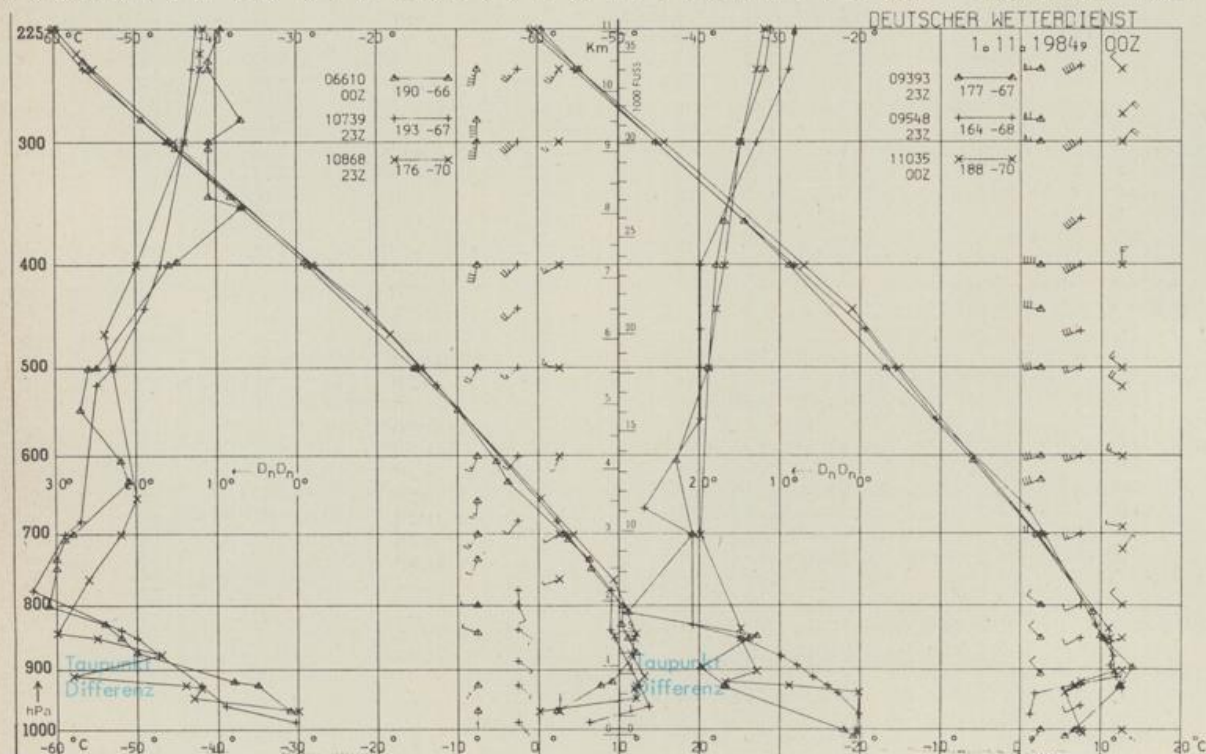
STATION	WETTER	TEMPER.			STATION	WETTER	TEMPER.			STATION	WETTER	TEMPER.		
		WIND IN KM/H	6 UHR	MAX VOR TAG			WIND IN KM/H	6 UHR	MAX VOR TAG			WIND IN KM/H	6 UHR	MAX VOR TAG
REYKJAVIK	WOLKENLOS	ESE 17	-3	2	BARCELONA	WOLKENLOS	STILL 10	21	21	PRAG	NEBEL	E 4	3	10
OSLO	BEDECKT	SSW 13	4	8	MADRID	HEITER	SSE 15	12	20	WARSCHAU	NEBEL	SSE 4	2	14
STOCKHOLM	HEITER	SSW 9	4	14	MALLORCA	HEITER	STILL 12	22	22	MOSKAU	BEDECKT	NW 19	7	5
HELSINKI	BEDECKT	SW 9	5	9	LISSABON	BEDECKT	STILL 15	21	21	BELGRAD	WOLKIG	STILL 3	12	12
KOPENHAGEN	BEDECKT	SSW 19	11	14	LAS PALMAS	HEITER	N 11	18	25	BUKAREST	WOLKENLOS	STILL -3	11	11
AMSTERDAM	WOLKENLOS	S 17	10	16	ZUERICH	NEBEL	WNW 4	3	11	ATHEN	REGEN	NNE 37	14	19
LONDON	BEDECKT	S 15	14	18	INNSBRUCK	HEITER	STILL 0	16	16	BOZEN	WOLKENLOS	STILL 2	17	17
PARIS	WOLKENLOS	E 7	8	18	WIEN	SPRUEHREGEN	SE 19	5	7	ROM	WOLKENLOS	NE 11	9	21

A S T R O N O M I S C H E D A T E N F U E R D E N 2. NOVEMBER 1984

STATION	SONNE		MOND		STATION	SONNE		MOND	
	AUFGANG UHR	UNTERGANG UHR	AUFGANG UHR	UNTERGANG UHR		AUFGANG UHR	UNTERGANG UHR	AUFGANG UHR	UNTERGANG UHR
FRANKFURT	06.18	16.01	14.22	-	NUERNBERG	06.06	15.52	14.11	-
FREIBURG	06.16	16.09	14.20	-	STUTTART	06.12	16.02	14.17	-
MUENCHEN	06.00	15.53	14.05	-	TRIER	06.24	16.09	14.27	-

MONDPHASE 2 TAGE NACH ERSTEM VIERTEL

M E S S U N G E N I N D E R F R E I E N A T M O S P H A E R E A M 1. NOVEMBER 1984 00 UHR



KENN- STATION ZIFFER

- 06610 PAYERNE
- 10739 STUTTART
- 10868 MUENCHEN - OB. SCHLEISSHEIM
- 09393 LINDENBERG
- 09548 MEININGEN
- 11035 WIEN

BEMERKUNGEN