

Wetterkarte

des Deutschen Wetterdienstes

D 7311 A

Amtsblatt der Wetterämter Frankfurt am Main, Freiburg i. Br., München, Nürnberg, Stuttgart u. Trier

Erscheint täglich
Nur Postbezug
Preis monatl. DM 10,-
zuzüglich Porto

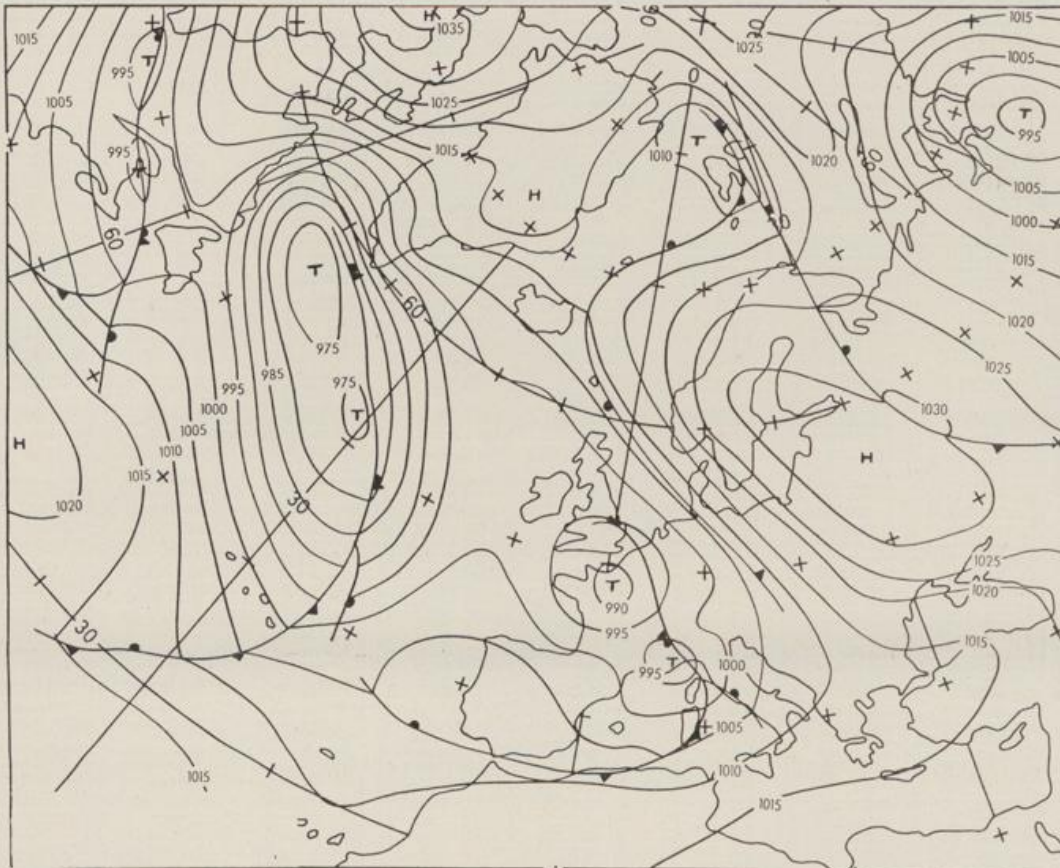
Druck und Verlag: Deutscher Wetterdienst - Wetteramt Frankfurt
Frankfurter Str. 135, 6050 Offenbach a.M., Tel. (069) 8 06 22 81

Bei unregelmäßiger Lieferung sind
Beschwerden schriftlich an das Wetteramt Frankfurt zu richten

Jahrgang 1984

Freitag, den 16. November 1984

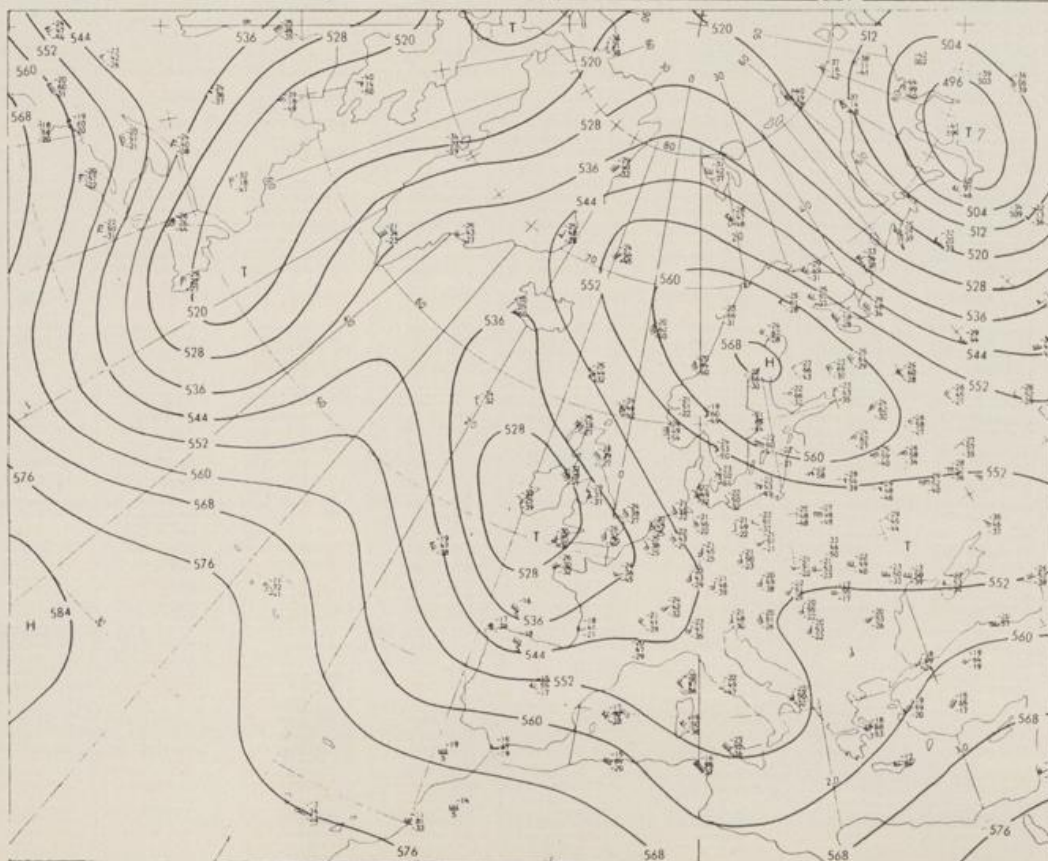
Nummer 321



Bodenwetterkarte
Vorhersage
für den

17.11. 00 Uhr

Alle Zeitangaben
in GMT
(Greenwich Mean
Time)
- Weltzeit -



Höhenwetterkarte
(Absolute Topographie 500 hPa
entsprechend ca. 5500 m Höhe)
vom

16.11. 00 Uhr

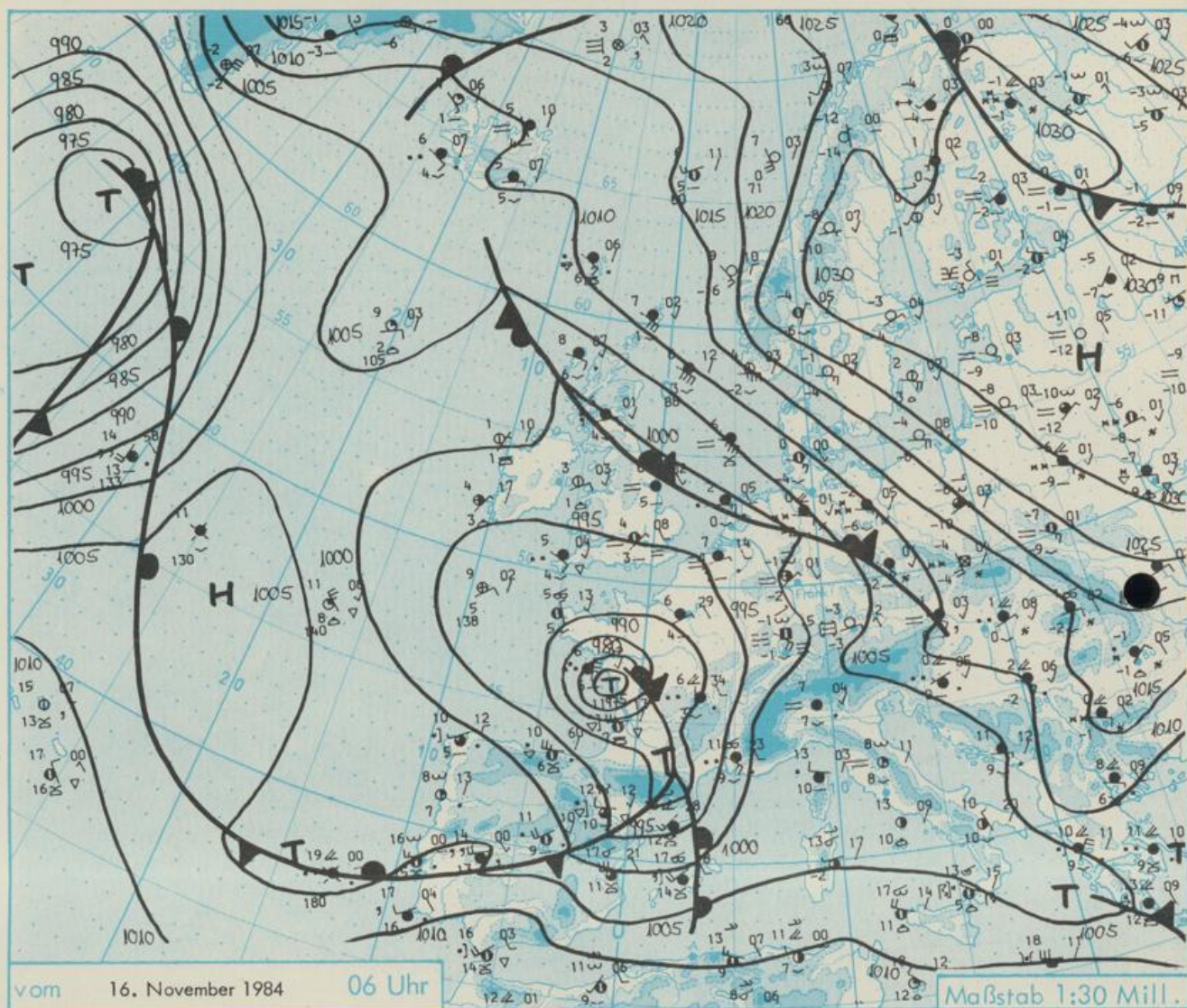
Maßstab 1: 60 Mill.

Wetterkarte des Deutschen Wetterdienstes

Erläuterungen

Schemo einer Stations-
einträgung mit Beispielen

1. Gesamtbewölkung
in Achtein $\frac{\text{Wolken}}{\text{Höhen}}$ = 4/8
 2. Windrichtung
in 360 Grad-Einteilung
Wind aus Ost (E)
gleich 90° mit 15 Knoten
 3. Windgeschwindigkeit
in Knoten (1Kn = 1,852 km/h)
halbe Feder = 5 Knoten
ganze Feder = 10 Knoten usw.
West, 5 Knoten
 4. Gegenwärtiges Wetter
Niesel * Regen # Schnee
▽ Schauer □ Gewitter
≡ Nebel ∞ Dunst
▲ Hagel + Schneetreiben
je nach Intensität mehrere
Symbole bei * * *
 5. Wetterverlauf von 01-07 h
+ = + * * * ▽ R
 6. Lufttemperatur in ganzen
Grad Celsius in 2 m Höhe
über Grund. Minus 2°C = -2°C
 7. Taupunkttemperatur
wie ö.
 8. Wassertemperatur
in zehntel Grad Celsius
 9. Tiefe Wolken
unterhalb 2500 m
☉ Cumulus --- Stratus
 10. Mittelhohe Wolken
zwischen 2500 und ca 6000 m
☁ Altostratus
☂ Altostratus
 11. Hohe Wolken
oberhalb 6000 m
☉ Cirrus ☌ Cirrostratus
 12. Betrag und Art der 3-stün-
digen Luftdruckänderung
12 = 12 zehntel hPa
erst gestiegen, dann
gleichgeblieben
- Fronten mit Erwärmung, Ab-
kühlung a) am Boden
☐ Warmfront
☐ Kaltfront
☐ Okklusion
b) in der Höhe
☐ Konvergenzlinie
☐ Linien gleichen
Luftdruckes =
Isobaren



Wetterlage und Entwicklung

Die über dem Norden und Osten Deutschlands angelagte Luftmassengrenze, die trocken-kalte Festlandsluft im Osten von Meeresluft im Westen trennt, kommt wegen des blockierenden Hochs über Osteuropa kaum noch ostwärts voran und löst sich auf. In ihrem Bereich kam es am Freitag früh zu ersten Schneefällen. Das aus dem Hurrikan "Klaus" hervorgegangene Tief über Westfrankreich bildet mit seinen Ausläufern eine Tiefdruckrinne. Sie verlagert sich ostwärts und bestimmt am Samstag das Wetter im Vorhersagebereich.

Vorhersagen gültig vom Samstag, den 17.11.1984 früh, bis Sonntag, den 18.11.1984 früh, für:

Hessen, Rheinland-Pfalz und Saarland

Überwiegend stark bewölkt und zeitweise Regen. Tageshöchsttemperaturen in den Niederungen 4 bis 7, im Bergland oberhalb 600 Meter bei 2 Grad Celsius. Tiefsttemperaturen in der Nacht zu Sonntag um 2 Grad C. Schwacher bis mäßiger, zeitweise böig auf-frischer Wind aus Ost bis Südost.

Baden-Württemberg

In Baden nachts und morgens vielfach neblig-trüb und stark bewölkt bis bedeckt. Gebietsweise Regen, in den Gipfellagen des Schwarzwaldes auch Schnee. Im Tagesverlauf Übergang zu wechselnder Bewölkung und nur noch vereinzelt Niederschlag. Höchsttemperaturen um 6, im Bergland in 800 bis 1000 m um 2 Grad C. Tiefstwerte nachts 4 bis null Grad, bei Aufklaren leichter Bodenfrost möglich. Überwiegend schwacher, im Bergland zeitweise mäßiger Wind aus Süd bis West.

In Württemberg anfangs bedeckt und verbreitet Regen. Im Tagesverlauf - außer am Alpennordrand - Übergang zu wechselnder Bewölkung und einzelnen Schauern, nachts nachlassend. Höchsttemperaturen 4 bis 8, im höheren Bergland 2 bis 6 Grad C. Tiefstwerte nachts 4 bis null Grad, örtlich geringer Frost. Mäßiger, in freien Lagen frischer bis starker, vereinzelt stürmischer, von Süd auf West drehender Wind.

Nordbayern

Überwiegend stark bewölkt und zeitweise Regen, in höheren Lagen Oberfrankens anfangs mit Schnee. Im Tagesverlauf nachlassende Niederschläge und einsetzende Wolkenauflöckerung. Höchsttemperaturen 3 bis 7, in den Mittelgebirgen um 3 Grad C. In der Nacht gebietsweise Nebelbildung, Tiefstwerte um den Gefrierpunkt. Mäßiger bis frischer östlicher Wind, im weiteren Verlauf abflauend.

Südbayern

Stark bewölkt bis bedeckt, zeitweise Regen. Schneefallgrenze im Gebirge auf 1500 m absinkend. Am Sonntag auflockernde Bewölkung und nur noch einzelne Schauer. Höchsttemperaturen 5 bis 10, in 2000 m nahe minus 2 Grad C. Tiefstwerte nachts bei 2 Grad C. Zeitweise auffrischender, von Südost auf Südwest drehender Wind.

Weitere Aussichten:

Wechselnd bewölkt, im wesentlichen niederschlagsfrei. Wenig Temperaturänderung.

W E T T E R M E L D U N G E N V O M 16. NOVEMBER 1984 06 UHR

STATION	HOEHE N N	WETTER	WIND IN KM/H	T E M P E R A T U R (GRAD CELSIUS)					SONNEN- NIEDER- SCHEIN SCHLAG		SCHNEE- HOEHE IN CM	
				IN 2 MTR.	TAU- PUNKT	MAXIM. VORTAG	MITTEL VORTAG	TIEFSTWERT DER NACHT 2 MTR. BODEN	VORTAG IN STD.	24 STG. IN MM		
BERLIN	50	SCHNEEFALL	E 30	-2.3	-6.0	2.5	0.9	-2.3	-3	5.7	0.0	
SCHLESWIG	43	BEDECKT	ESE 30	0.0	-4.0	3.4	1.8	0.0	-0	6.2		
HELGOLAND	4	SCHNEEFALL	E 52	1.5	-1.2	3.6	2.7	1.5	0	4.7	0.0	
EMDEN	5	BEDECKT	E 22	1.2	-2.8	1.8	-0.2	-0.7	-2	1.1		
HAMBURG	16	HEITER	ESE 31	-0.8	-5.7	2.3	0.2	-1.7	-2	6.0	0.0	RESTE
BREMEN	3	BEDECKT	E 22	-1.1	-1.8	2.0	0.2	-1.2	-1	3.2	2	2
LUECHOW	17	SCHNEEFALL	E 20	-2.4	-3.8	2.0	0.4	-2.4	-2	5.6	0.7	1
OSNABRUECK	95	BEDECKT	E 19	1.5	-1.0	2.3	1.0	1.2	-0	0.3		
HANNOVER	56	SCHNEEFALL	E 22	-0.4	-2.3	2.0	0.1	-0.5	-1	2.4	2	1
ESSEN	154	BEDECKT	ESE 9	4.0	-0.4	6.0	4.7	4.0	4			
AACHEN	202	NEBEL	STILL	5.1	4.9	8.9	8.2	5.1	5		6	
KOELN-BONN	91	BEDECKT	SE 20	4.1	0.5	5.6	4.3	2.8	3		0.0	
KAHLER ASTEN	839	IN WOLKEN	SE 24	-3.0	-3.4	0.5	-1.6	-3.2	-3			
KASSEL	231	BEDECKT	E 2	1.7	-1.1	2.2	0.8	0.9	1	0.5	0.1	
GIESSEN	186	WOLKENLOS	E 8	0.5	-1.0	3.8	1.8	-0.2	-4			
BAD HERSFELD	212	WOLKENLOS	NE 7	-0.2	-0.7	1.6	0.6	-0.2	-3		0.2	
WASSERKUPPE	921	IN WOLKEN	SSE 35	-3.6	-3.6	2.4	-0.8	-3.6	-4	0.1	0.0	
KL.FELDBERG/TS.	805	IN WOLKEN	E 11	-3.3	-3.3	1.4	-1.7	-4.2	-4		0.0	
FRANKFURT/FLGH.	111	WOLKIG	NE 7	-0.7	-2.0	4.0	2.6	-0.9	-2			
OFFENBACH/MAIN	98	HEITER	E 7	-0.1	-1.0	4.4	3.1	-0.1	X			
DARMSTADT	108	BEDECKT	NE 7	1.4	-0.9	3.7	2.8	0.3	-2		0.0	
NUERBURG	627	NEBEL	SE 11	-0.2	-0.2	5.1	2.6	-0.3	0		4	
KOBLENZ	96	BEDECKT	SE 9	3.7	0.1	5.6	4.1	3.0	X		0.0	
BAD RIENBERG	547	WOLKIG	ESE 19	-1.8	-2.3	1.2	-0.3	-1.8	-4			
TRIER PETRISBG.	265	BEDECKT	NE 13	3.1	2.4	4.5	3.4	3.1	3		6	
DEUSELBACH	480	BEDECKT	ESE 19	1.1	0.1	4.0	2.7	1.0	1		5	
WEINBIET	553	BEDECKT	E 19	0.6	-0.7	1.6	-0.2	-0.5	1			
THOLEY	396	NEBEL	ENE 15	1.2	1.0	3.2	2.0	1.0	1		8	
SAARBRUECKEN	322	NEBEL	ENE 19	2.3	2.1	2.7	2.1	2.1	2		9	
OEHRINGEN	276	BEDECKT	ESE 2	1.8	1.1	3.0	0.8	-1.6	-5			
STUTTGART	314	BEDECKT	E 2	1.6	0.1	3.4	1.6	0.4	-2			
STUTTGART-ECHT.	396	NEBEL	E 6	0.9	0.7	4.4	1.6	-1.1	-3			
STOETTEN	734	SPRUEHREGEN	E 26	0.4	0.4	1.9	-0.6	-1.7	-3	0.6	0.1	
FREUDENSTADT	797	NEBEL	STILL	1.0	0.8	5.0	3.5	1.0	1		0.0	
KLIPPENECK	973	IN WOLKEN	E 22	-0.6	-0.7	6.0	3.4	-0.8	-2	0.8	0.0	
ULM	522	NEBEL	NNE 6	1.6	1.5	3.7	1.0	0.5	0	0.8		
MANNHEIM	96	BEDECKT	N 4	3.5	1.2	4.0	2.3	2.4	2		0.0	
KARLSRUHE	112	WOLKIG	NE 9	3.8	1.5	3.8	2.5	2.8	3			
FREIBURG	269	BEDECKT	SSW 6	4.2	3.8	5.0	4.7	4.2	1		1	
FELDBERG/SCHW.	1486	IN WOLKEN	ESE 39	-0.6	-0.6	4.0	1.0	-0.8	-3	0.1	0.9	FLECKEN
KONSTANZ	443	HEITER	N 9	5.6	3.5	6.4	5.4	5.5	5			
WUERZBURG	268	BEDECKT	E 28	0.2	-1.2	3.0	1.5	-0.8	-3			
BAD KISSINGEN	262	BEDECKT	N 2	0.5	-2.1	3.2	1.3	-0.4	-3			
BAMBERG	239	HEITER	E 2	-1.0	-2.2	5.0	2.0	-1.7	-4	1.4		
COBURG	337	BEDECKT	E 4	0.1	-1.9	4.4	1.9	0.1	-1	1.4	0.0	
HOF	567	BEDECKT	ESE 28	-1.4	-2.4	1.3	-0.5	-1.8	-3	0.3	0.3	
NUERNBERG/FLGH.	319	HEITER	E 11	-0.5	-1.3	4.6	2.2	-2.8	-4	0.9		
WEIDEN	438	BEDECKT	ENE 13	-0.8	-1.6	2.1	0.0	-1.3	-3	0.4	0.2	
WEISSENBURG/BAY	422	BEDECKT	NE 7	-0.3	-1.1	4.0	1.0	-0.7	-3			
REGENSBURG	366	HEITER	E 4	-1.0	-1.9	3.5	0.8	-1.0	-4	0.7		
AUGSBURG	461	WOLKENLOS	ENE 17	0.2	-0.3	2.6	-0.1	-0.7	-2			
MUENCHEN-RIEM	530	NEBEL	E 13	-3.2	-3.2	2.0	-0.1	-3.6	-7			
MUEHLDORF	401	WOLKIG	ESE 13	-1.7	-2.2	3.2	1.0	-2.1	-4			
PASSAU	409	WOLKIG	WSW 4	-1.2	-3.4	10.4	2.3	-1.2	-4	2.2		
GRAEBER	1445	BEDECKT	SSE 22	1.6	-6.6	5.2	6.1	-2.1	X	1.4		
KEMPTEN	705	NEBEL	STILL	-0.3	-0.6	5.6	1.7	-2.0	-5			
OBERSDORF	810	WOLKENLOS	W 2	-2.8	-4.0	7.8	2.0	-3.0	-6	1.5	0.0	
GARMISCH-PARTK.	719	HEITER	SW 2	-1.7	-2.5	8.0	1.8	-2.8	-6	2.9		
ZUGSPITZE	2960	HEITER	SSE 52	-7.2	-9.2	-2.1	-5.0	-7.9	X	2.9	0.0	65
HOHENPEISSENBG.	977	HEITER	E 37	3.0	-0.1	5.5	2.8	1.6	-2	0.5		
WENDELSTEIN	1832	HEITER	SSW 37	2.3	-0.6	6.0	2.6	-0.8	-3	1.7		

A U S K U E N F T E U N D B E R A T U N G E N E R T E I L E N :

LAND HESSEN
WETTERAMT FRANKFURT
FRANKFURTER STR. 135
6050 OFFENBACH/MAIN
TEL. (069) 8062 634/549

LAND BADEN-WUERTTEMBERG (OST)
WETTERAMT STUTTGART
AM SCHNARRENBERG 17
7000 STUTTGART 50
TEL. (0711) 541122

LAND BAYERN (NORD)
WETTERAMT NUERNBERG
FLUGHAFENSTR. 100
8500 NUERNBERG
TEL. (0911) 525001

LAND RHEINLAND-PFALZ/SAARLAND
WETTERAMT TRIER
PETRISBERG
5500 TRIER
TEL. (0651) 45045

LAND BADEN-WUERTTEMBERG (WEST)
WETTERAMT FREIBURG
STEFAN-MEIER-STR. 4
7800 FREIBURG 1
TEL. (0761) 273057

LAND BAYERN (SUED)
WETTERAMT MUENCHEN
BAVARIARING 10
8000 MUENCHEN 2
TEL. (089) 530084-88

F E R N S P R E C H A N S A G E D I E N S T :

WAEHLE IM ORTSNETZ
REISEWETTER/WINTERSPORT- ... RUF-NR. 11600 ODER 011600
ALLGEMEINER WETTERBERICHT... RUF-NR. 1164 ODER 01164
STRASSENWETTERVORHERSAGE ... RUF-NR. 1169 ODER 01169
WITTERUNGSHINWEISE
FUER DIE LANDWIRTSCHAFT RUF-NR. 1154 ODER 01154
ABWEICHENDE RUFNUMMERN BITTE DEM AMTLICHEN FERNSPRECHBUCH ENTNEHMEN.

WEITERE MESSUNGEN UND BEOBACHTUNGEN VOM 16. NOVEMBER 1984 06 UHR

STATION	BAROM. HOEHE	LUFTDR. IN HPA BEZOGEN AUF N N	ERDBODEN-ZUSTAND	ERDBODEN-TEMPERATUREN IN GRAD CEL. 06 UHR VORTAGS				EXTREMWERTE DER LUFTTEMPERATUR IN GRAD CELSIUS IN DER DEKADE VOM: 11.11. - 20.11.				
				10 CM TIEFE	20 CM TIEFE	50 CM TIEFE	100CM TIEFE	BEOACHT.-ZEITRAUM	ABSOL. MAXIM.	ABSOL. MINIM.	DATUM	
SCHLESWIG	48	1009.0	GEFROREN	1.0	2.5	6.3	9.1	1947-1983	14.0	19.11.1970	-7.7	16.11.1965
HAMBURG	16	1007.9	NASS	1.9	2.4	7.6	9.1	1931-1983	15.0	13.11.1938	-9.7	16.11.1965
BREMEN	5	1004.7	SCHNEE	1.5	4.0	6.1	9.5	1890-1983	16.6	16.11.1895	-11.7	17.11.1919
BERLIN	49	1010.1	SCHNEE	1.0	1.9	4.8	7.9	1909-1983	15.8	13.11.1938	-13.5	18.11.1919
HANNOVER	54	1004.9	SCHNEE	1.1	2.8	6.0	X	1936-1983	18.0	13.11.1938	-11.1	17.11.1952
MUENSTER	71	999.8	FEUCHT	3.5	5.3	8.0	9.8	1891-1983	18.5	13.11.1938	-10.9	17.11.1919
KASSEL	233	1001.7	FEUCHT	1.4	3.4	7.0	9.6	1951-1983	16.4	15.11.1974	-8.6	15.11.1983
AACHEN	205	997.3	FEUCHT	7.0	7.6	9.2	10.6	1891-1983	18.5	13.11.1938	-8.4	20.11.1909
HOF	568	1004.4	GLAETTE	0.3	1.9	5.0	7.6	1947-1983	13.9	11.11.1977	-11.9	16.11.1965
BAD KISSINGEN	266	1002.2	TROCKEN	1.5	3.0	6.0	8.8	1946-1983	16.2	11.11.1963	-9.9	16.11.1965
KL.FELDBERG/TS.	802	-	GEFROREN	1.3	2.3	5.0	6.4	1936-1983	13.5	14.11.1938	-10.1	16.11.1965
TRIER	273	997.7	FEUCHT	4.8	5.5	7.9	10.0	1948-1983	16.7	11.11.1963	-8.8	15.11.1983
NUERNBERG	312	1002.7	GEFROREN	0.4	2.0	3.6	7.4	1936-1983	16.8	11.11.1963	-11.6	15.11.1983
KARLSRUHE	145	999.1	TROCKEN	4.8	6.4	9.1	10.8	1876-1983	19.7	11.11.1963	-8.0	18.11.1902
STUTTART-ECHT.	419	1000.0	TROCKEN	5.3	6.7	8.3	10.0	1900-1983	18.9	13.11.1938	-11.0	16.11.1952
PASSAU	408	1004.9	GEFROREN	1.5	3.2	7.4	X	1948-1983	16.3	12.11.1977	-11.4	15.11.1983
MUENCHEN-RIEM	529	1002.5	TROCKEN	2.4	3.9	7.3	9.2	1940-1983	19.8	16.11.1974	-11.6	15.11.1983
FREIBURG	300	997.8	FEUCHT	6.4	6.9	9.3	10.7	1949-1983	20.5	15.11.1963	-6.1	16.11.1965
HOHENPEISSIONG.	986	-	FEUCHT	3.6	4.1	6.3	7.8	1879-1983	18.3	12.11.1969	-12.5	19.11.1902

A U S L A N D

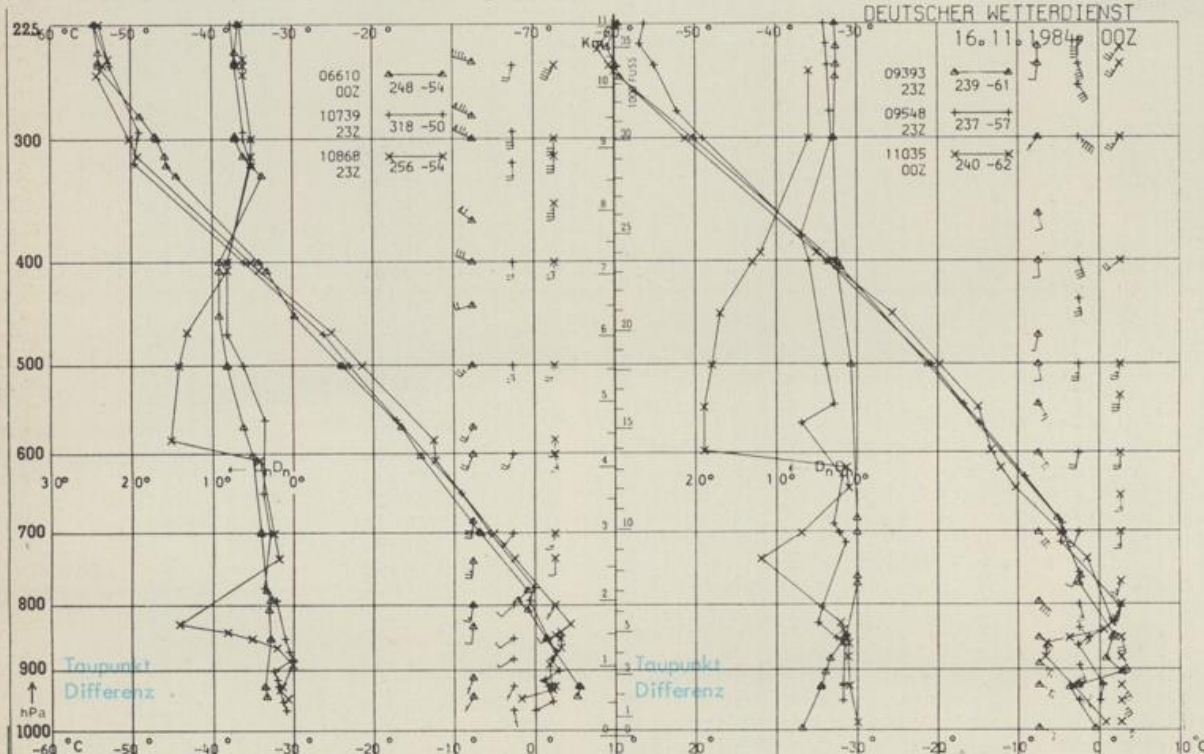
STATION	WETTER	TEMPER. WIND			STATION	WETTER	TEMPER. WIND			STATION	WETTER	TEMPER. WIND					
		IN	6 UHR	MAX VOR TAG			IN	6 UHR	MAX VOR TAG			IN	6 UHR	MAX VOR TAG			
REYKJAVIK	SPRUEHREGEN	ENE	24	5	5	BARCELONA	BEDECKT	SW	26	16	15	PRAG	BEDECKT	SE	26	1	3
OSLO	BEDECKT	NNE	13	-4	-2	MADRID	REGEN	WSW	33	11	10	WARSCHAU	KEINE MELDUNG				0
STOCKHOLM	WOLKENLOS	ENE	6	-3	5	MALLORCA	BEDECKT	SW	41	17	15	MOSKAU	HEITER	W	4	-9	-4
HELSINKI	NEREL	NNW	6	-3	4	LISSARON	BEDECKT	WSW	30	16	16	BELGRAD	BEDECKT	ESE	33	2	3
KOPENHAGEN	HEITER	ESE	44	2	6	LAS PALMAS	HEITER	STILL	15	21	21	BUKAREST	SCHNEEREGEN	NE	22	-1	1
AMSTERDAM	REGEN	E	17	4	5	ZUERICH	BEDECKT	N	11	5	6	ATHEN	REGEN	STILL	11	14	
LONDON	BEDECKT	NE	11	4	5	INNSBRUCK	HEITER	W	6	-1	14	BOZEN	BEDECKT	STILL	4	7	
PARIS	BEDECKT	ENE	11	6	9	WIEN	BEDECKT	ESE	22	1	1	ROM	HEITER	NE	4	8	18

A S T R O N O M I S C H E D A T E N F U E R D E N 17. NOVEMBER 1984

STATION	SONNE		MOND		STATION	SONNE		MOND	
	AUFGANG UHR	UNTERGANG UHR	AUFGANG UHR	UNTERGANG UHR		AUFGANG UHR	UNTERGANG UHR	AUFGANG UHR	UNTERGANG UHR
FRANKFURT	06.42	15.39	-	13.36	NUERNBERG	06.30	15.31	-	13.26
FREIBURG	06.38	15.49	-	13.36	STUTTART	06.35	15.41	-	13.32
MUENCHEN	06.23	15.33	-	13.21	TRIER	06.49	15.48	-	13.41

M O N D P H A S E 1 TAG NACH LETZTEM VIERTEL

M E S S U N G E N I N D E R F R E I E N A T M O S P H A E R E A M 16. NOVEMBER 1984 00 UHR



DEUTSCHER WETTERDIENST
 16.11.1984 00Z
 KENN- STATION ZIFFER
 06610 PAYERNE
 10739 STUTTART
 10868 MUENCHEN - OB.SCHLEISSHEIM
 09393 LINDENBERG
 09548 MEININGEN
 11035 WIEN
 BEMERKUNGEN :