

Wetterkarte

des Deutschen Wetterdienstes

D 7311 A

Amtsblatt der Wetterämter Frankfurt am Main, Freiburg i. Br., München, Nürnberg, Stuttgart u. Trier

Erscheint täglich

Nur Postbezug

Preis monatl. DM 10,-
zuzüglich Porto

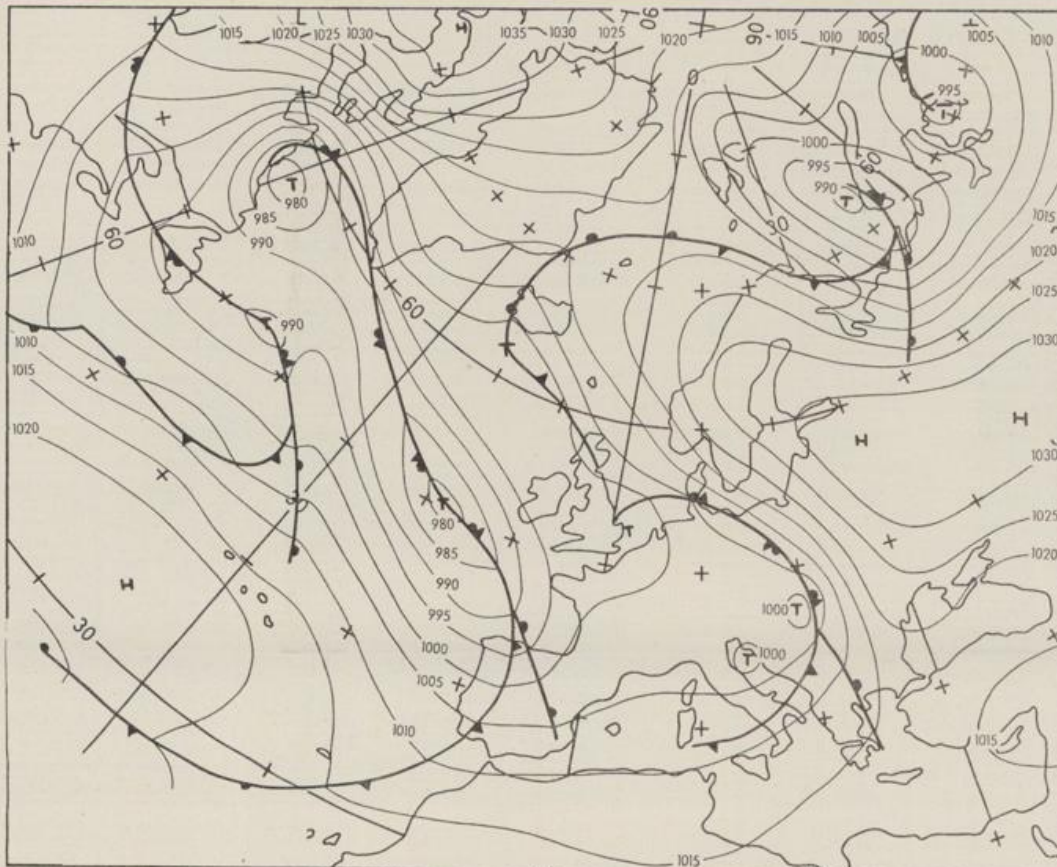
Druck und Verlag: Deutscher Wetterdienst - Wetteramt Frankfurt
Frankfurter Str. 135, 6050 Offenbach a.M., Tel. (0 69) 8 06 22 81

Bei unregelmäßiger Lieferung sind
Beschwerden schriftlich an das Wetteramt Frankfurt zu richten

Jahrgang 1984

Samstag, den 17. November 1984

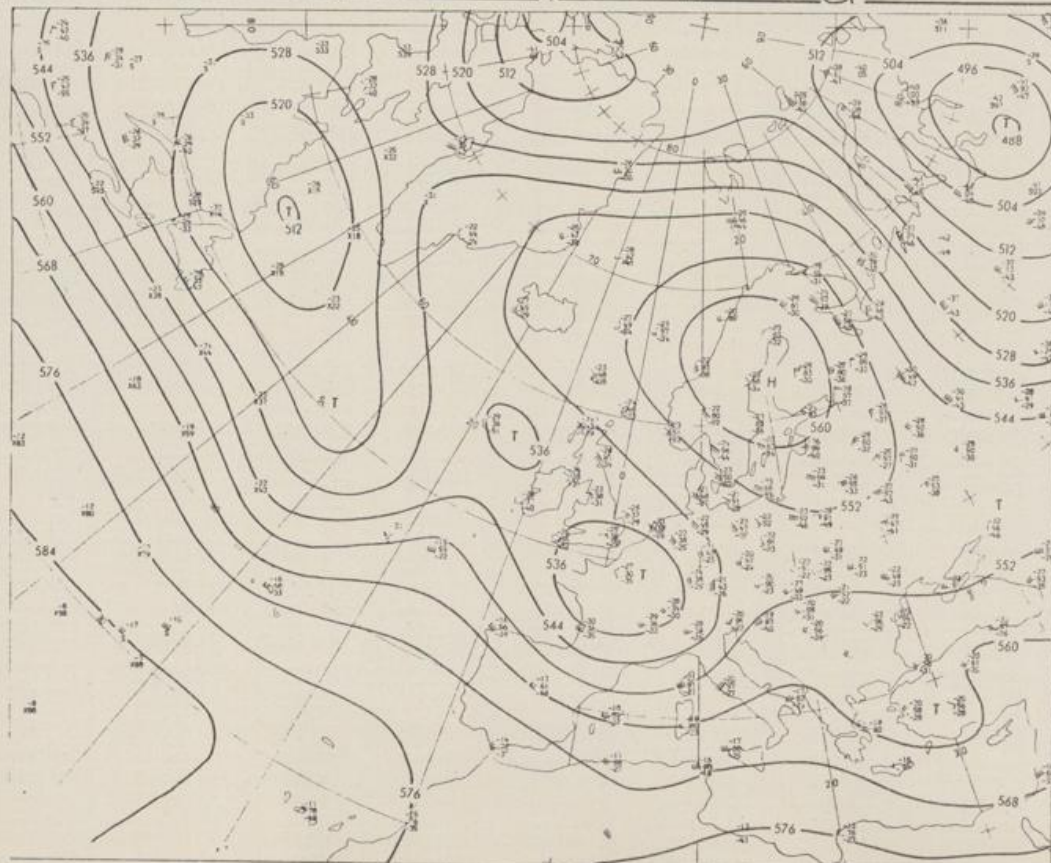
Nummer 322



Bodenwetterkarte
Vorhersage
für den

18.11. 00 Uhr

Alle Zeitangaben
in GMT
(Greenwich Mean
Time)
- Weltzeit -



Höhenwetterkarte
(Absolute Topographie 500 hPa
entsprechend ca. 5500 m Höhe)
vom

17.11. 00 Uhr

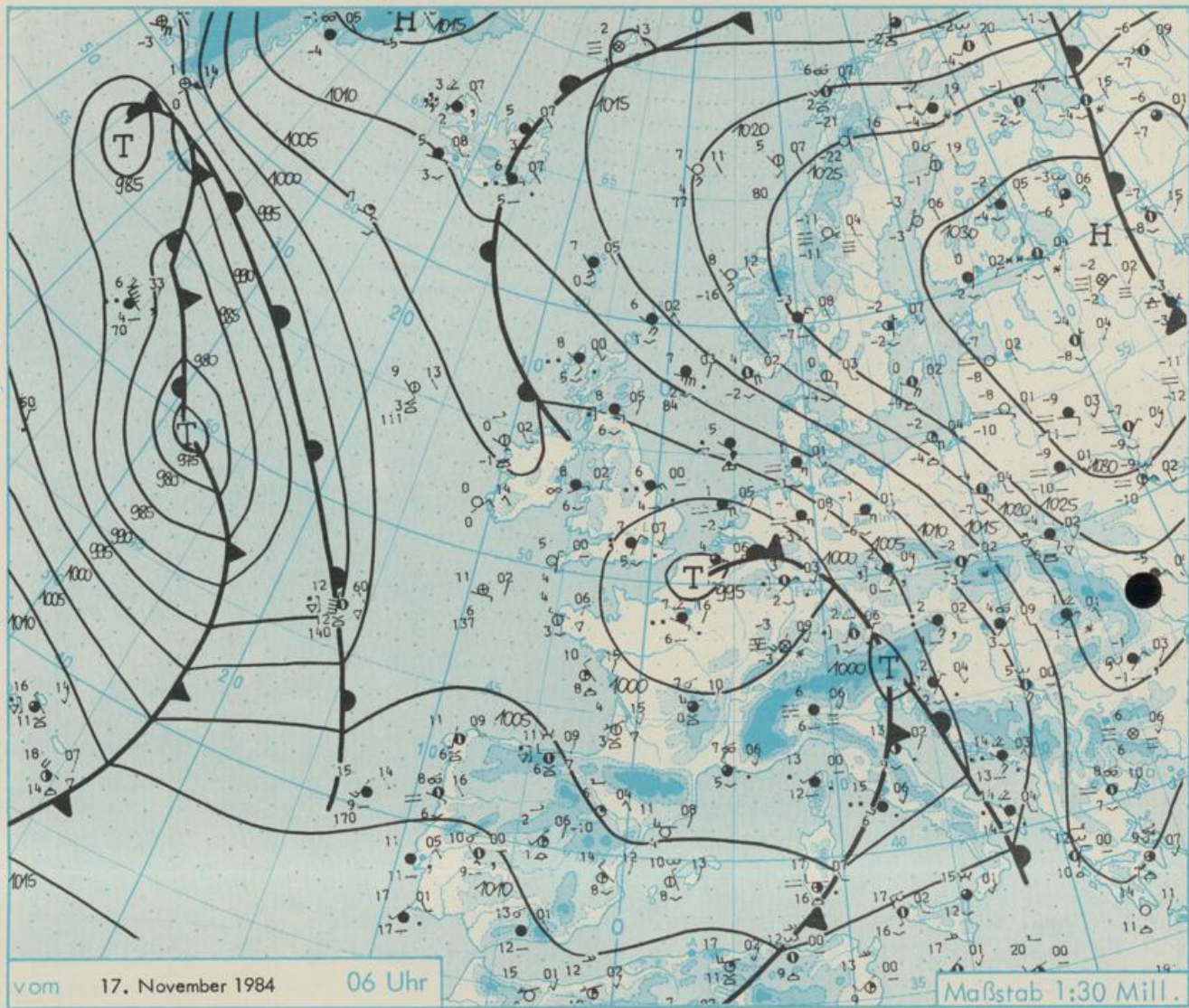
Maßstab 1:60 Mill.

Wetterkarte des Deutschen Wetterdienstes

Erläuterungen

Schema einer Stations-
einträgung mit Beispielen

1. Gesamtbewertung
in Achsen $\ominus = 4/8$
2. Windrichtung
in 360 Grad Einteilung
Wind aus Ost (E)
gleich 90° mit 15 Knoten
3. Windgeschwindigkeit
in Knoten (1Kn = 1.852 km/h)
halbe Feder = 5 Knoten
ganze Feder = 10 Knoten usw.
West, 5 Knoten
4. Gegenwärtiges Wetter:
☉ Nieselregen * Regen * Schnee
☁ Schauer ☁ Gewitter
☁ Nebel ☁ Dunst
☁ Hagel ☁ Schneetreiben
je nach Intensität mehrere
Symbole bei * +
5. Wetterverlauf von 01-07 h
☉ ☁ ☁ ☁ ☁ ☁ ☁
6. Lufttemperatur in ganzen
Grad Celsius in 2 m Höhe
über Grund. Minus $2^\circ\text{C} = -2^\circ\text{C}$
7. Taupunkttemperatur
wie 6.
8. Wassertemperatur
in zehntel Grad Celsius
9. Tiefe Wolken
unterhalb 2500 m
☁ Cumulus ☁ Stratus
10. Mittelhöhe Wolken
zwischen 2500 und ca 6000 m
☁ Altocumulus
☁ Altostratus
11. Hohe Wolken
oberhalb 6000 m
☁ Cirrus ☁ Cirrostratus
12. Betrag und Art der 3-stündigen
Luftdruckänderung
12 = 12 zehntel hPa
erst gestiegen, dann
gleichgeblieben
- Fronten mit Erwärmung, Ab-
kühlung a) am Boden
☁ Warmfront
☁ Kaltfront
☁ Okklusion
b) in der Höhe
☁ Konvergenzlinie
☁ Linien gleichen
Luftdruckes =
Isobaren



Wetterlage für Hessen, Rheinland-Pfalz und Saarland, Baden-Württemberg, Nordbayern und Südbayern

Der Ausläufer des Tiefs über Belgien, es handelt sich um den Rest des ehemaligen Hurrikans "Klaus", brachte Nord- und Osthessen sowie dem Nordosten Bayerns den ersten Schneefall des diesjährigen Spätherbstes. Insgesamt war die Wetteraktivität dieses Tiefs über Deutschland nur gering, lediglich im Alpenraum gab es ergiebige Niederschläge. An der französischen Atlantikküste hatte sich "Klaus" am Freitag dagegen noch mit Sturm und Böen, die Orkanstärke erreichten, ausgetobt. In Deutschland wird das Wetter in den nächsten Tagen unbeständig sein, denn das kräftige russische Hochdruckgebiet hat jetzt seine blockierende Wirkung verloren. Atlantische Tiefausläufer können daher in rascher Folge auf West- und Mitteleuropa übergreifen.

WETTERMELDUNGEN VOM 17. NOVEMBER 1984 06 UHR

STATION	HOEHE N N	WETTER	WIND IN KM/H	T E M P E R A T U R (GRAD CELSIUS)					SONNEN- SCHEIN VORTAG IN STD.	NIEDER- SCHLAG 24 STG. IN MM	SCHNEE- HOEHE IN CM
				IN 2 MTR.	TAU- PUNKT	MAXIM. VORTAG	MITTEL VORTAG	TIEFSTWERT DER NACHT 2 MTR. BODEN			
BERLIN	50	BEDECKT	E 31	-1.3	-5.5	-0.5	-1.8	-1.8	-2	0.0	FLECKEN
SCHLESWIG	43	BEDECKT	E 26	1.1	-0.7	0.9	0.3	-0.1	-0	1	2
HELGOLAND	4	BEDECKT	E 52	1.0	-1.2	1.8	1.0	0.3	-0	0.4	
EMDEN	5	BEDECKT	E 24	-0.9	-3.8	1.4	-0.5	-1.2	-1		
HAMBURG	16	BEDECKT	E 31	-1.3	-5.0	-0.8	-1.6	-1.9	-2	0.0	
BREMEN	3	BEDECKT	E 30	-1.3	-3.6	-0.8	-1.0	-1.7	-2	0.0	1
LUECHOW	17	BEDECKT	E 22	-1.4	-5.3	-1.4	-1.7	-1.6	-2	0.3	FLECKEN
OSNABRUECK	95	BEDECKT	E 17	0.7	-2.8	2.8	0.7	-0.2	-0		
HANNOVER	56	BEDECKT	E 28	-1.1	-2.9	-0.1	-0.6	-1.3	-1	0.0	FLECKEN
ESSEN	154	REGEN	E 13	3.8	2.2	6.7	3.8	2.4	1	3.3	0.7
AACHEN	202	BEDECKT	E 4	3.9	2.3	5.8	4.0	2.3	1	0.2	2
KOELN-BONN	91	BEDECKT	E 7	4.2	2.4	6.0	4.5	2.3	1	0.1	1
KAHLER ASTEN	839	SCHNEEFALL	ESE 17	-2.1	-2.1	-2.1	-2.7	-2.7	-3		1
KASSEL	231	SCHNEEFALL	N 6	0.7	-0.1	3.0	1.8	0.7	0		1
GIESSEN	186	BEDECKT	NNE 6	1.8	1.1	4.6	2.6	1.8	0	0.7	FLECKEN
BAD HERSFELD	212	SCHNEEFALL	NE 11	0.6	0.4	3.6	1.1	0.6	0		2
WASSERKUPPE	921	SCHNEEFALL	S 15	-2.0	-2.0	-1.6	-2.3	-2.1	-2	0.3	2
KL.FELDBERG/TS.	805	SCHNEEFALL	SSE 11	-0.4	-0.4	-1.6	-1.9	-1.6	-1		0.8
FRANKFURT/FLGH.	111	BEDECKT	NE 9	3.1	2.4	4.6	3.0	3.0	1	0.1	0.3
OFFENBACH/MAIN	98	BEDECKT	E 7	3.8	1.6	4.7	3.6	3.6	X		
DARMSTADT	108	BEDECKT	E 4	3.3	2.3	4.7	3.8	3.2	1	0.2	0.2
NUERBURG	627	SPRUEHREGEN	SSE 11	0.3	0.3	0.1	-0.3	-0.6	-1		0.8
KOBLENZ	96	REGEN	SSE 13	4.2	1.9	5.5	3.4	3.8	X		2
BAD AARIENBERG	547	BEDECKT	E 13	0.2	-0.3	1.9	-0.1	-0.2	-2	1.1	1
TRIER PETRISBG.	265	BEDECKT	S 24	5.4	2.0	4.5	3.1	2.3	1	0.5	1
DEUSELBACH	480	REGEN	SE 13	2.8	1.6	2.7	0.8	0.5	-0	0.1	1
WEINBIET	553	BEDECKT	SSW 17	3.0	0.9	0.7	0.4	0.1	-0		1
THOLEY	396	BEDECKT	S 11	3.6	1.5	2.9	1.7	1.5	1		1
SAARBRUECKEN	322	BEDECKT	S 9	4.8	2.8	3.8	2.8	2.6	3		1
OEHRINGEN	276	HEITER	SE 4	3.2	2.5	4.4	3.2	2.8	0	0.2	0.6
STUTT GART	314	BEDECKT	SE 9	4.4	3.7	6.0	3.4	2.9	3	1.4	0.5
STUTT GART-ECHT.	396	WOLKIG	STILL	2.0	1.3	5.1	2.1	1.8	1	X	0.8
STOETTEN	734	BEDECKT	S 11	2.0	1.5	0.5	-0.6	-0.9	-0		4
FREUDENSTADT	797	BEDECKT	SW 7	2.0	0.2	2.5	1.2	0.9	0		0.2
KLIPPENECK	973	BEDECKT	SSW 17	2.0	0.7	3.8	3.0	2.0	2	0.4	0.0
ULM	522	NEBEL	UML 2	2.1	1.5	1.8	1.3	1.2	1		5
MANNHEIM	96	BEDECKT	STILL	2.7	2.0	5.8	4.2	2.5	0	0.6	0.4
KARLSRUHE	112	BEDECKT	STILL	3.5	2.5	5.4	3.6	2.9	2		1
FREIBURG	269	BEDECKT	SSW 15	6.7	1.5	6.7	4.2	3.2	2		0.8
FELDBERG/SCHW.	1486	IN WOLKEN	SW 31	-3.0	-3.0	4.7	0.3	-3.0	-4		1
KONSTANZ	443	BEDECKT	SW 13	6.4	4.5	7.7	5.8	5.3	4	0.1	0.5
WUERZBURG	268	REGEN	E 13	1.9	1.2	3.6	2.2	1.8	2		3
BAD KISSINGEN	262	SCHNEEFALL	NE 4	0.6	0.1	3.9	2.4	0.5	0		3
BAMBERG	239	REGEN	ESE 2	2.0	1.2	3.4	2.0	2.0	1	0.1	0.7
COBURG	337	SCHNEEREGEN	ESE 4	1.8	1.2	3.9	2.2	1.8	1	0.2	0.5
HOF	567	BEDECKT	ESE 19	0.2	-1.1	0.2	-0.2	0.1	0		
NUERNBERG/FLGH.	319	REGEN	E 11	1.7	1.0	3.2	1.9	1.7	1	1.1	0.5
WEIDEN	438	BEDECKT	E 17	1.0	-0.2	1.4	0.6	0.9	-1		
WEISSENBURG/BAY	422	BEDECKT	SSW 13	3.9	3.0	5.0	1.8	0.7	-0	0.5	3
REGENSBURG	366	SCHNEEFALL	STILL	0.8	0.6	5.0	0.8	0.5	-1	3.9	0.3
AUGSBURG	461	BEDECKT	SSE 6	2.9	2.2	2.3	0.9	0.3	-1		7
MUENCHEN-RIEM	530	BEDECKT	SSW 6	2.2	1.3	2.7	0.2	-0.3	-1		7
MUEHL DORF	401	BEDECKT	SE 4	2.0	1.2	4.3	1.1	-0.5	-3	0.7	2
PASSAU	409	GEF. NIESEL	SSW 4	1.3	0.1	8.0	4.0	0.2	-2	6.3	0.0
GR. ARBER	1445	IN WOLKEN	S 24	-3.7	-4.2	3.5	2.4	-3.9	X	7.1	
KEMPTEN	705	BEDECKT	ESE 4	1.7	1.5	7.2	3.1	1.7	1	0.9	9
OBERST DORF	810	BEDECKT	SE 2	1.4	0.1	13.3	4.8	1.0	-0	0.6	13
GARMISCH-PARTK.	719	BEDECKT	SSW 2	0.4	0.1	8.0	2.4	-0.3	-3	1.8	17
ZUGSPITZE	2960	BEDECKT	NNW 28	-11.8	-12.2	-5.7	-7.1	-12.0	X	3.1	15
HOHENPEISSENBG.	977	BEDECKT	S 15	1.0	0.5	9.0	3.9	-0.1	-0	3.7	10
WENDELSTEIN	1832	WOLKIG	W 28	-4.2	-4.8	5.2	3.1	-4.5	-5	4.3	1

AUSKUNFT UND BERATUNGEN erteilen:

LAND HESSEN
WETTERAMT FRANKFURT
FRANKFURTER STR. 135
6050 OFFENBACH/MAIN
TEL. (069) 8062 634/549

LAND BADEN-WUERTTEMBERG (OST)
WETTERAMT STUTT GART
AM SCHNARRENBERG 17
7000 STUTT GART 50
TEL. (0711) 541122

LAND BAYERN (NORD)
WETTERAMT NUERNBERG
FLUGHAFENSTR. 100
8500 NUERNBERG
TEL. (0911) 525001

LAND RHEINLAND-PFALZ/SAARLAND
WETTERAMT TRIER
PETRISBERG
5500 TRIER
TEL. (0651) 45045

LAND BADEN-WUERTTEMBERG (WEST)
WETTERAMT FREIBURG
STEFAN-MEIER-STR. 4
7800 FREIBURG 1
TEL. (0761) 273057

LAND BAYERN (SUED)
WETTERAMT MUENCHEN
BAVARIARING 10
8000 MUENCHEN 2
TEL. (089) 530084-88

FERNSPRECHANSAGEDIENST

WAEHLE IM ORTSNETZ
REISEWETTER/WINTERSPORT- ... RUF-NR. 11600 ODER 011600
ALLGEMEINER WETTERBERICHT ... RUF-NR. 1164 ODER 01164
STRASSENWETTERVORHERSAGE ... RUF-NR. 1169 ODER 01169
WITTERUNGSHINWEISE
FUER DIE LANDWIRTSCHAFT RUF-NR. 1154 ODER 01154
ABWEICHENDE RUFNUMMERN BITTE DEM AMTLICHEN FERNSPRECHBUCH ENTNEHMEN.

STATION	BAROM. HOEHE	LUFTDR. IN HPA BEZOGEN AUF N N	ERDBODEN-ZUSTAND	ERDBODEN-TEMPERATUREN IN GRAD CEL. 06 UHR VORTAGS				EXTREMWERTE DER LUFTTEMPERATUR IN GRAD CELSIUS IN DER DEKADE VOM: 11.11. - 20.11.				
				10 CM TIEFE	20 CM TIEFE	50 CM TIEFE	100CM TIEFE	BEOBA. ZEITRAUM	ABSOL. MAXIM.	ABSOL. MINIM.	DATUM	
SCHLESWIG	48	1008.5	SCHNEEMATSCH	1.0	2.2	5.4	8.7	1947-1983	14.0	19.11.1970	-7.7	16.11.1965
HAMBURG	16	1007.5	TROCKEN	1.7	2.0	7.0	8.8	1931-1983	15.0	13.11.1938	-9.7	16.11.1965
BREMEN	5	1004.7	SCHNEE	1.7	3.5	5.2	9.3	1890-1983	16.6	16.11.1895	-11.7	17.11.1919
BERLIN	49	1008.3	SCHNEE	0.8	1.7	4.4	7.4	1909-1983	15.8	13.11.1938	-13.5	18.11.1919
HANNOVER	54	1004.7	SCHNEE	1.0	2.4	5.4	X	1936-1983	18.0	13.11.1938	-11.1	17.11.1952
MUENSTER	71	991.0	FEUCHT	3.5	4.5	7.4	9.6	1891-1983	18.5	13.11.1938	-10.9	17.11.1919
KASSEL	233	1000.7	SCHNEEMATSCH	2.4	3.6	6.3	9.3	1951-1983	16.4	15.11.1974	-8.6	15.11.1983
AACHEN	205	996.8	FEUCHT	7.7	8.3	9.2	10.4	1891-1983	18.5	13.11.1938	-8.4	20.11.1909
HOF	568	1001.7	FEUCHT	0.2	1.6	4.5	7.3	1947-1983	13.9	11.11.1977	-11.9	16.11.1965
BAD KISSINGEN	266	1000.9	SCHNEEMATSCH	2.4	3.5	5.6	8.4	1946-1983	16.2	11.11.1963	-9.9	16.11.1965
KL.FELDBERG/TS.	802	-	GLAETTE	1.0	1.7	4.4	6.2	1936-1983	13.5	14.11.1938	-10.1	16.11.1965
TRIER	273	997.2	FEUCHT	5.1	5.9	7.6	9.7	1948-1983	16.7	11.11.1963	-8.8	15.11.1983
NUERNBERG	312	1001.5	FEUCHT	2.0	3.4	7.0	9.4	1936-1983	16.8	11.11.1963	-11.6	15.11.1983
KARLSRUHE	145	998.9	FEUCHT	5.6	6.6	8.6	10.5	1876-1983	19.7	11.11.1963	-8.0	18.11.1902
STUTTART-ECHT.	419	1000.3	FEUCHT	4.8	6.1	8.0	9.8	1900-1983	18.9	13.11.1938	-11.0	16.11.1952
PASSAU	408	1002.9	GEFROREN	2.0	3.4	6.8	9.3	1948-1983	16.3	12.11.1977	-11.4	15.11.1983
MUENCHEN-RIEM	529	1001.6	FEUCHT	1.9	3.6	6.6	9.0	1940-1983	19.8	16.11.1974	-11.6	15.11.1983
FREIBURG	300	999.2	FEUCHT	6.2	6.8	9.1	10.6	1949-1983	20.5	15.11.1963	-6.1	16.11.1965
HOHENPEISSENBG.	986	-	SCHNEEMATSCH	2.2	3.3	6.1	7.8	1879-1983	18.3	12.11.1969	-12.5	19.11.1902

AUSLAND

STATION	WETTER	TEMPER. WIND			STATION	WETTER	TEMPER. WIND			STATION	WETTER	TEMPER. WIND					
		IN KM/H	6 UHR	MAX VOR TAG			IN KM/H	6 UHR	MAX VOR TAG			IN KM/H	6 UHR	MAX VOR TAG			
REYKJAVIK	BEDECKT	E	17	6	6	BARCELONA	WOLKENLOS	W	26	11	17	PRAG	BEDECKT	SE	19	2	2
OSLO	BEDECKT	NNE	24	-3	-2	MADRID	HEITER	SW	7	2	17	WARSCHAU	BEDECKT	ESE	33	-4	-3
STOCKHOLM	HEITER	N	2	-2	5	MALLORCA	HEITER	NNW	7	10	20	MOSKAU	SCHNEEFALL	NE	4	-3	-2
HELSINKI	BEDECKT	NNE	7	-0	0	LISSABON	BEDECKT	STILL	11	18	18	BELGRAD	BEDECKT	SE	37	5	6
KOPENHAGEN	BEDECKT	ESE	52	2	5	LAS PALMAS	HEITER	STILL	15	21	21	BUKAREST	GEF. NIESEL	NE	19	-1	X
AMSTERDAM	BEDECKT	E	24	2	5	ZUERICH	WOLKIG	WSW	7	5	7	ATHEN	WOLKIG	STILL	9	13	
LONDON	SPRUEHREGEN	NNE	15	7	7	INNSBRUCK	REGEN	E	6	3	14	BOZEN	WOLKIG	STILL	5	8	
PARIS	REGEN	ESE	11	7	8	WIEN	REGEN	SE	24	2	2	ROM	REGEN	SSW	26	15	X

ASTRONOMISCHE DATEN FUEER DEN 18. NOVEMBER 1984

STATION	SONNE		MOND		STATION	SONNE		MOND	
	AUFGANG UHR	UNTERGANG UHR	AUFGANG UHR	UNTERGANG UHR		AUFGANG UHR	UNTERGANG UHR	AUFGANG UHR	UNTERGANG UHR
FRANKFURT	06.44	15.38	00.18	13.54	NUERNBERG	06.32	15.30	00.09	13.45
FREIBURG	06.40	15.48	00.25	13.57	STUTTART	06.37	15.40	00.18	13.52
MUENCHEN	06.25	15.32	00.10	13.42	TRIER	06.50	15.46	00.23	13.59

MONDPHASE 2 TAGE NACH LETZTEM VIERTEL

MESSUNGEN IN DER FREIEN ATMOSPHAERE AM 17. NOVEMBER 1984 00 UHR

