

# Wetterkarte

des Deutschen Wetterdienstes

D 7311 A

Amtsblatt der Wetterämter Frankfurt am Main, Freiburg i. Br., München, Nürnberg, Stuttgart u. Trier

Erscheint füglich  
Nur Postbezug  
Preis monatl. DM 10,-  
zuzüglich Porto

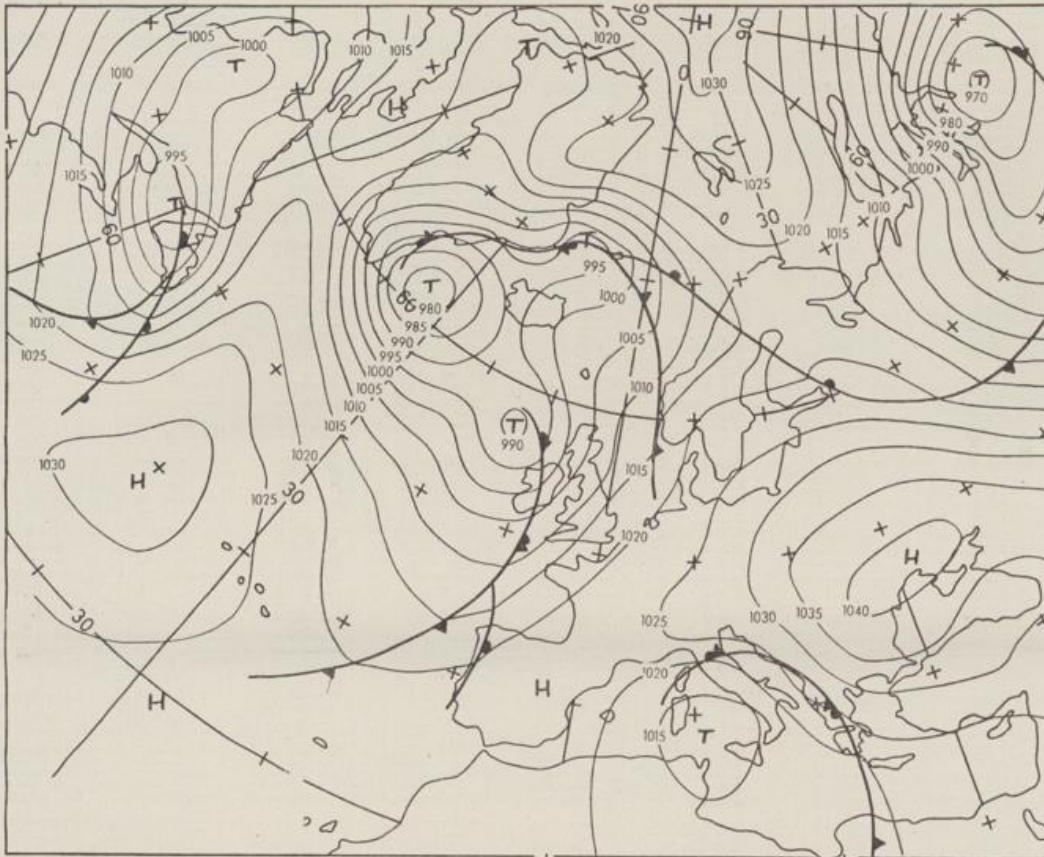
Druck und Verlag: Deutscher Wetterdienst - Wetteramt Frankfurt  
Frankfurter Str. 135, 6050 Offenbach a.M., Tel. (0 69) 8 06 22 81

Bei unregelmäßiger Lieferung sind  
Beschwerden schriftlich an das Wetteramt Frankfurt zu richten

Jahrgang 1984

Dienstag, den 04. Dezember 1984

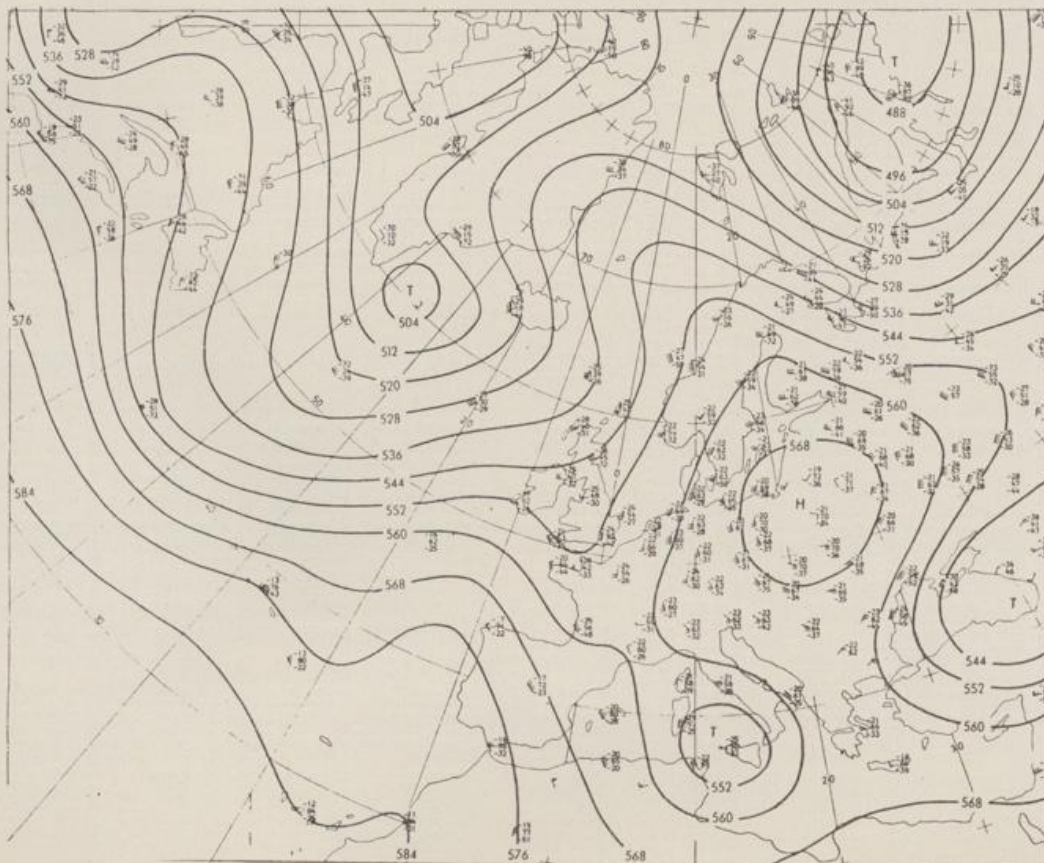
Nummer 339



Bodenwetterkarte  
Vorhersage  
für den

05.12. 00 Uhr

Alle Zeitangaben  
in GMT  
(Greenwich Mean  
Time)  
- Weltzeit -



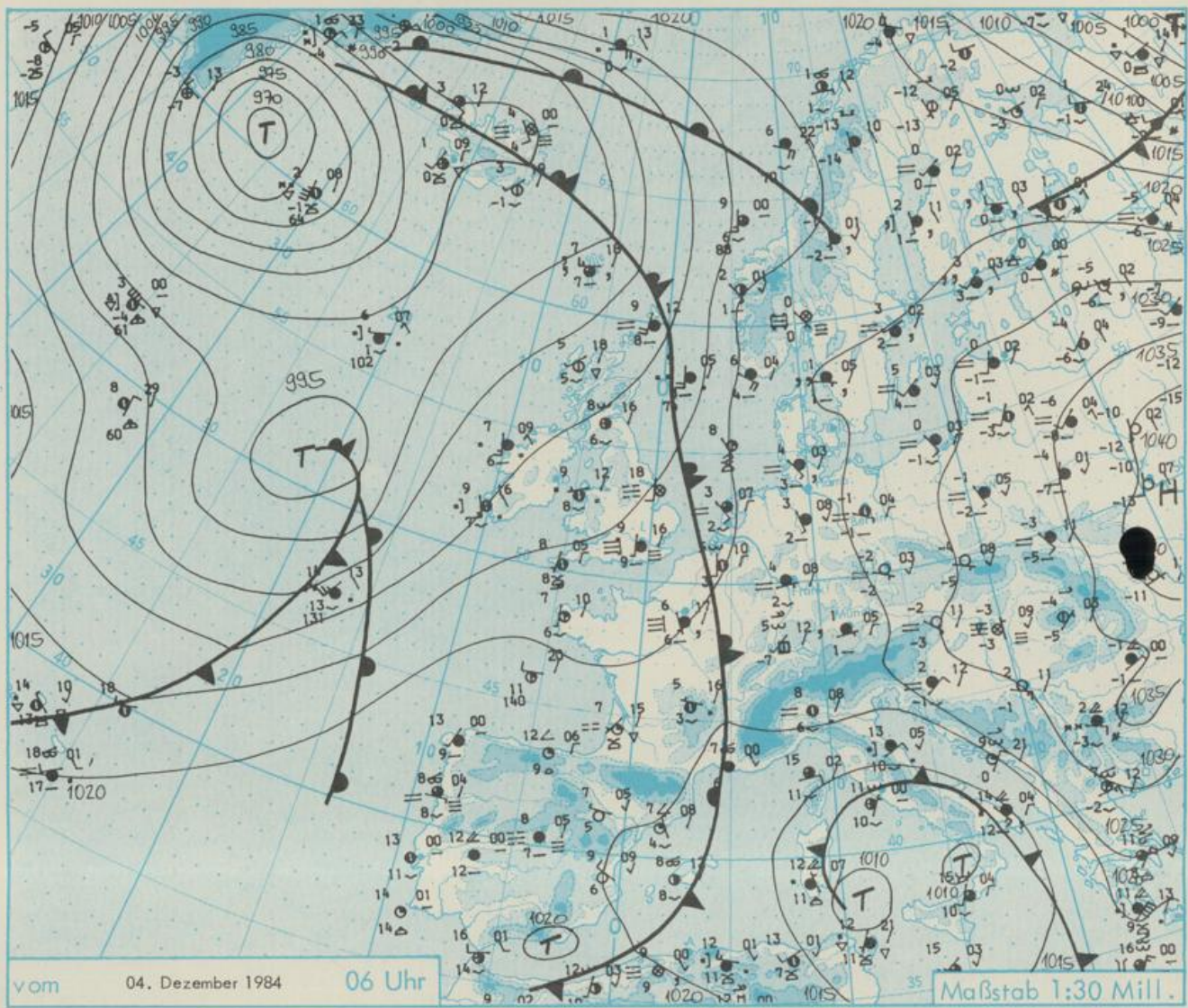
Höhenwetterkarte  
(Absolute Topographie 500 hPa  
entsprechend ca. 5500 m Höhe)  
vom

04.12. 00 Uhr

Maßstab 1:60 Mill.

# Wetterkarte des Deutschen Wetterdienstes

- Erläuterungen**  
 Schema einer Stations-  
 eintragung mit Beispielen
- Gesamtbedeckung**  
 in Achtein = 4/8
  - Windrichtung**  
 in 360 Grad Einteilung  
 Wind aus Ost (E)  
 gleich 90° mit 15 Knoten
  - Windgeschwindigkeit**  
 in Knoten (1Kn = 1,852 km/h)  
 halbe Feder = 5 Knoten  
 ganze Feder = 10 Knoten usw.  
 West, 5 Knoten
  - Gegenwärtiges Wetter**  
 \* Niesel \* Regen \* Schnee  
 ▽ Schauer R Gewitter  
 ∇ Nebel ∞ Dunst  
 ▲ Hagel + Schneestreiben  
 je nach Intensität mehrere  
 Symbole bei \* \* \*
  - Wetterverlauf von 01-07 h**  
 + = + \* \* \* ▽ R
  - Lufttemperatur in ganzen  
 Grad Celsius in 2 m Höhe  
 über Grund. Minus 2°C = -2°C**
  - Taupunkttemperatur**  
 wie 6.
  - Wassertemperatur**  
 in zehntel Grad Celsius
  - Tiefe Wolken**  
 unterhalb 2500 m  
 Cumulus --- Stratus
  - Mittelhohe Wolken**  
 zwischen 2500 und ca 6000 m  
 Altopcumulus  
 Altostratus
  - Hohe Wolken**  
 oberhalb 6000 m  
 Cirrus --- Cirrostratus
  - Betrag und Art der 3-stündigen  
 Luftdruckänderung**  
 12 = 12 zehntel hPa  
 erst gestiegen, dann  
 gleichgeblieben
- Fronten mit Erwärmung, Ab-  
 kühlung a) am Boden**  
 Warmfront  
 Kaltfront  
 Okklusion  
 b) in der Höhe  
 Konvergenzlinie  
 Linien gleichen  
 Luftdruckes =  
 Isobaren



## Wetterlage und Entwicklung

Gegen das nach wie vor kräftige und hochreichende ozeuropäische Hoch kommen die atlantischen Störungen nur zögernd voran und beeinflussen Deutschland nur in abgeschwächter Form. Damit dauert bei uns das ruhige Wetter zunächst noch an.

Vorhersagen gültig vom Mittwoch, den 05.12.1984 früh, bis Donnerstag, den 06.12.1984 früh, für:

### Hessen, Rheinland-Pfalz und Saarland

Meist neblig-trüb und abgesehen von gelegentlichem Nebelnässen niederschlagsfrei. Kammlagen der Mittelgebirge teilweise frei von Wolken. Höchsttemperaturen bei 5 Grad C. Nächtliche Tiefstwerte bei 2 Grad C. Schwachwindig.

### Baden-Württemberg

In Baden verbreitet Nebel oder Hochnebel mit Obergrenzen bei 800 bis 1000 m. Darüber und außerhalb der Nebelgebiete überwiegend sonnig, gelegentlich Durchzug von Wolkenfeldern, aber niederschlagsfrei. Tageshöchsttemperaturen 4 bis 8, in 800 bis 1000 Meter Höhe um 6 Grad C. Nächtliche Tiefstwerte 4 bis null Grad C, örtlich leichter Bodenfrost oder Reifglätte. Schwachwindig.

In Württemberg vielfach neblig-trüb, oberhalb 1000 m Höhe meist sonnig. Höchsttemperaturen 2 bis 7 Grad C. Tiefstwerte nachts um 2 Grad C. Schwachwindig.

### Nordbayern

Vielfach neblig-trüb, gelegentlich leichter Sprühregen. Sonnige Abschnitte meist nur von kurzer Dauer. Tageshöchsttemperaturen je nach Nebeldauer 2 bis 6 Grad C. Nachts verbreitet leichter Frost bis minus 3 Grad C. Schwache Luftbewegung.

### Südbayern

Vielfach neblig-trüb, nur kurze Aufheiterungen, unbedeutender Niederschlag, auf den Bergen meist sonnig. Tageshöchstwerte um 5, in 2000 m um null Grad C. Tiefsttemperaturen um null Grad C. Schwachwindig.

Weitere Aussichten: Westlich des Rheins zeitweise etwas Regen, sonst zunächst noch wenig Änderung.

W E T T E R M E L D U N G E N V O M 4. DEZEMBER 1984 06 UHR

STATION	HOEHE N N	WETTER	WIND IN KM/H	T E M P E R A T U R (GRAD CELSIUS)				SONNEN- NIEDER- TIEFSTWERT SCHEIN DER NACHT VORTAG 24 STG. HOEHE		SCHNEE- SCHLAG IN MM	SCHNEE- HOEHE IN CM
				IN 2 MTR.	TAU- PUNKT	MAXIM. VORTAG	MITTEL VORTAG	2 MTR. BODEN	IN STD.		
BERLIN	50	BEDECKT	ESE 13	-0.9	-1.2	4.8	3.1	-0.9	-3		
SCHLESWIG	43	BEDECKT	SG 6	3.9	2.9	4.8	3.3	3.6	4		0.0
HELGOLAND	4	BEDECKT	SSE 24	5.4	3.8	7.0	6.6	5.3	4	4.2	
EMDEN	5	NEBEL	SSE 13	-1.0	-1.4	7.0	3.9	-1.1	-1	5.0	
HAMBURG	16	BEDECKT	ESE 7	3.4	1.8	6.3	4.7	3.3	3		
BREMEN	3	BEDECKT	SE 13	2.0	1.5	6.7	4.4	1.3	0		
LUECHOW	17	SPRUEHREGEN	ESE 6	3.4	2.5	3.6	2.5	2.1	X		0.0
OSNABRUECK	95	BEDECKT	SE 7	0.2	-0.6	5.7	3.3	0.1	-2		
HANNOVER	56	BEDECKT	SSE 11	3.1	1.5	5.8	4.0	2.5	1		
ESSEN	154	HEITER	S 15	2.5	1.3	7.8	4.2	2.3	1	6.7	
AACHEN	202	WOLKENLOS	" SSE 7	1.2	0.5	8.1	3.8	1.0	-3	6.6	
KOELN-BONN	91	BEDECKT	ESE 15	4.0	2.2	5.8	3.2	1.5	-0	3.7	
KAHLER ASTEN	839	IN WOLKEN	SSW 22	-2.1	-2.4	0.9	-0.8	-2.7	-4	3.8	
KASSEL	231	BEDECKT	SSW 9	1.8	1.1	2.7	1.7	0.9	1		0.0
GIESSEN	186	BEDECKT	E 2	2.8	1.4	2.9	2.0	1.6	2		0.0
BAD HERSFELD	212	BEDECKT	S 4	2.8	0.7	3.3	2.0	1.9	2		
WASSERKUPPE	921	IN WOLKEN	S 15	-1.9	-1.9	6.9	0.4	-2.5	-5	7.2	
KL.FELDBERG/TS.	805	IN WOLKEN	SE 20	-0.8	-0.8	3.2	-0.7	-2.2	-2	2.6	
FRANKFURT/FLGH.	111	BEDECKT	E 4	3.6	1.8	4.7	3.5	2.7	2		
OFFENBACH/MAIN	98	BEDECKT	STILL	3.8	1.7	4.3	3.5	3.0	X		
DARMSTADT	108	BEDECKT	E 7	4.1	1.2	6.3	3.8	3.2	1	1.3	
NUERNBERG	627	NEBEL	S 11	0.3	0.3	1.5	1.2	0.2	1		
KOBLENZ	96	BEDECKT	UML 2	4.4	2.1	5.0	4.4	3.0	X		
BAD MARIENBERG	547	IN WOLKEN	SSE 9	0.3	0.3	1.5	0.2	-0.7	0		
TRIER PETRISBG.	265	NEBEL	ENE 2	0.3	0.1	3.7	2.6	0.0	-1	0.1	
DEUSELBACH	480	NEBEL	ESE 6	1.0	0.0	6.0	2.6	0.9	-1	4.8	
WEINBIET	553	NEBEL	E 19	1.2	1.2	2.7	2.1	1.1	1		
THOLEY	396	BEDECKT	E 7	2.3	1.6	3.6	2.8	2.3	2		
SAARBRUECKEN	322	WOLKIG	E 13	3.7	2.3	5.8	4.2	2.6	-0		
OEHRINGEN	276	BEDECKT	SE 6	3.4	1.5	5.6	4.1	3.3	3		
STUTTGART	314	BEDECKT	ESE 6	4.0	1.7	6.6	4.8	3.9	2		
STUTTGART-ECHT.	396	BEDECKT	E 4	3.3	1.7	5.5	3.9	3.1	3	X	
STOETTEN	734	SPRUEHREGEN	SSE 6	0.3	0.3	2.1	1.2	-0.2	0		0.0
FREUDENSTADT	797	NEBEL	STILL	0.2	-0.1	3.0	2.0	0.2	0		
KLIPPENECK	973	IN WOLKEN	SSE 7	0.0	0.0	2.5	0.8	-0.3	-0		
ULM	522	BEDECKT	STILL	2.3	1.8	3.7	2.9	2.1	2		
MANNHEIM	96	BEDECKT	ENE 9	4.5	2.5	5.6	4.6	4.2	4	0.1	
KARLSRUHE	112	BEDECKT	STILL	5.0	3.3	7.8	5.7	4.9	4		
FREIBURG	269	HEITER	STILL	0.6	0.1	6.9	5.5	0.4	-2		
FELDBERG/SCHW.	1486	HEITER	SW 9	5.2	-7.4	6.6	3.2	5.0	-5	3.7	12
KONSTANZ	443	BEDECKT	S 4	5.0	2.8	6.8	5.6	5.0	4		
WUERZBURG	268	BEDECKT	ESE 11	2.6	0.9	2.7	2.0	1.6	1		
BAD KISSINGEN	262	SPRUEHREGEN	NE 2	2.1	1.2	1.9	1.5	1.7	2		0.0
BAMBERG	239	BEDECKT	ENE 6	2.2	0.6	3.2	2.4	2.2	2		0.1
COBURG	337	SPRUEHREGEN	SSE 7	1.6	0.4	3.3	2.2	1.6	2		0.0
HOF	567	BEDECKT	SE 19	0.2	-0.3	1.4	0.8	0.1	0		0.1
NUERNBERG/FLGH.	319	BEDECKT	ESE 11	2.7	0.8	3.3	2.4	2.3	2		0.0
WEIDEN	438	BEDECKT	ESE 6	1.0	-0.5	2.2	1.4	0.8	-0		0.0
WEISSENBURG/BAY	422	SPRUEHREGEN	ESE 7	1.4	0.9	3.3	2.1	1.4	1		0.1
REGENSBURG	366	SPRUEHREGEN	SSE 4	2.2	1.8	2.0	1.7	1.6	1		0.2
AUGSBURG	461	BEDECKT	E 6	2.0	1.0	3.2	2.6	1.9	1		
MUENCHEN-RIEM	530	SPRUEHREGEN	E 4	1.3	1.2	3.4	2.5	1.2	1		0.0
MUEHLDOEF	401	BEDECKT	E 4	1.0	1.0	3.4	2.2	1.0	1		0.0
PASSAU	409	BEDECKT	E 2	-0.1	-0.4	3.7	2.3	-0.1	-0		
GR.ARBER	1445	WOLKENLOS	SSW 13	3.4	-1.1	5.8	3.3	1.2	X	7.9	RESTE
KEMPTEN	705	NEBEL	SE 6	0.2	0.1	4.5	3.4	0.2	1		
OBERSTDORF	810	NEBEL	STILL	-1.2	-1.2	4.6	1.4	-2.5	-5		0.0 RESTE
GARMISCH-PARTK.	719	NEBEL	SW 2	-1.6	-1.9	7.0	2.6	-2.7	-5	1.8	
ZUGSPITZE	2960	HEITER	ESE 4	-4.8	-10.5	-3.7	-4.9	-5.0	X	5.3	105
HOHENPEISSENBG.	977	IN WOLKEN	S 4	0.3	0.1	1.6	1.0	0.0	0		0.0
WENDELSTEIN	1832	WOLKENLOS	STILL	4.1	-4.8	6.5	4.5	3.5	-1	5.5	2

A U S K U E N F T E U N D B E R A T U N G E N E R T E I L E N :

LAND HESSEN WETTERAMT FRANKFURT FRANKFURTER STR. 135 6050 OFFENBACH/MAIN TEL. (069) 8062 634/549	LAND BADEN-WUERTTEMBERG (OST) WETTERAMT STUTTGART AM SCHNARRENBERG 17 7000 STUTTGART 50 TEL. (0711) 541122	LAND BAYERN (NORD) WETTERAMT NUERNBERG FLUGHAFENSTR. 100 8500 NUERNBERG TEL. (0911) 525001
LAND RHEINLAND-PFALZ/SAARLAND WETTERAMT TRIER PETRISBERG 5500 TRIER TEL. (0651) 45045	LAND BADEN-WUERTTEMBERG (WEST) WETTERAMT FREIBURG STEFAN-MEIER-STR. 4 7800 FREIBURG 1 TEL. (0761) 273057	LAND BAYERN (SUED) WETTERAMT MUENCHEN BAVARIARING 10 8000 MUENCHEN 2 TEL. (089) 530084-88

F E R N S P R E C H A N S A G E D I E N S T :

WAEHLE IM ORTSNETZ  
 REISEWETTER/WINTERSPORT- ... RUF-NR. 11600 ODER 011600  
 ALLGEMEINER WETTERBERICHT... RUF-NR. 1164 ODER 01164  
 STRASSENWETTERVORHERSAGE ... RUF-NR. 1169 ODER 01169  
 WITTERUNGSHINWEISE  
 FUER DIE LANDWIRTSCHAFT .... RUF-NR. 1154 ODER 01154  
 ABWEICHENDE RUFNUMMERN BITTE DEM AMTLICHEN FERNSPRECHBUCH ENTNEHMEN.

STATION	BAROM. HOEHE	LUFTDR. IN HPA BEZOGEN AUF N N	ERDBODEN-ZUSTAND	ERDBODEN-TEMPERATUREN IN GRAD CEL. 06 UHR VORTAGS				EXTREMWERTE DER LUFTTEMPERATUR IN GRAD CELSIUS IN DER DEKADE VOM: 1.12. - 10.12.				
				10 CM TIEFE	20 CM TIEFE	50 CM TIEFE	100CM TIEFE	BEOBSCHT. ZEITRAUM	ABSOL. MAXIM. DATUM	ABSOL. MINIM. DATUM	DATUM	
SCHLESWIG	48	1023.1	FEUCHT	1.4	1.5	5.1	7.4	1947-1983	12.7	04.12.1953	-12.8	01.12.1973
HAMBURG	16	1023.6	TROCKEN	3.3	2.8	6.7	7.7	1931-1983	15.4	04.12.1953	-17.2	07.12.1980
BREMEN	5	1022.4	FEUCHT	3.4	4.3	4.8	7.7	1890-1983	15.4	04.12.1953	-15.4	05.12.1980
BERLIN	49	1025.1	FEUCHT	1.1	1.7	3.7	6.2	1909-1983	15.4	05.12.1961	-15.9	05.12.1925
HANNOVER	54	1023.0	FEUCHT	3.8	3.8	4.9	X	1936-1983	15.3	05.12.1979	-16.1	01.12.1973
MUENSTER	71	1022.2	FEUCHT	4.5	4.8	6.4	8.3	1891-1983	16.0	04.12.1953	-17.2	05.12.1925
KASSEL	233	1023.0	FEUCHT	0.9	1.9	4.8	7.7	1951-1983	15.2	04.12.1953	-13.8	01.12.1973
AACHEN	205	1021.1	FEUCHT	5.2	6.2	7.7	9.1	1891-1983	17.6	04.12.1953	-12.9	06.12.1902
HOF	568	1023.4	FEUCHT	0.4	1.4	3.6	6.0	1947-1983	13.4	04.12.1953	-19.9	01.12.1973
BAD KISSINGEN	266	1023.2	FEUCHT	0.8	1.6	3.6	6.4	1946-1983	15.0	05.12.1961	-18.4	03.12.1973
KL.FELDBERG/TS.	802	-	FEUCHT	1.0	1.5	3.2	4.8	1936-1983	13.5	05.12.1953	-12.9	02.12.1973
TRIER	273	1023.0	FEUCHT	3.3	4.1	6.1	8.3	1948-1983	17.7	04.12.1953	-13.2	03.12.1973
NUERNBERG	312	1023.1	FEUCHT	1.6	2.0	4.6	7.5	1936-1983	15.3	05.12.1961	-16.8	02.12.1973
KARLSRUHE	145	1021.3	FEUCHT	4.1	4.4	5.9	8.0	1876-1983	17.8	04.12.1953	-22.0	10.12.1879
STUTTART-ECHT.	419	1021.8	FEUCHT	3.2	4.0	5.7	8.0	1900-1983	17.7	07.12.1979	-18.3	05.12.1925
PASSAU	408	1024.3	FEUCHT	2.6	3.3	5.4	7.6	1948-1983	15.2	01.12.1959	-19.3	03.12.1973
MUENCHEN-RIEM	529	1023.0	FEUCHT	2.6	3.0	4.9	7.2	1940-1983	17.5	05.12.1961	-22.5	03.12.1973
FREIBURG	300	1021.5	FEUCHT	4.6	4.7	6.8	9.2	1949-1983	19.3	05.12.1961	-14.3"	02.12.1973
HOHENPEISSENBG.	986	-	FEUCHT	1.7	1.9	4.0	6.2	1879-1983	17.3	03.12.1953	-21.1	10.12.1879

A U S L A N D

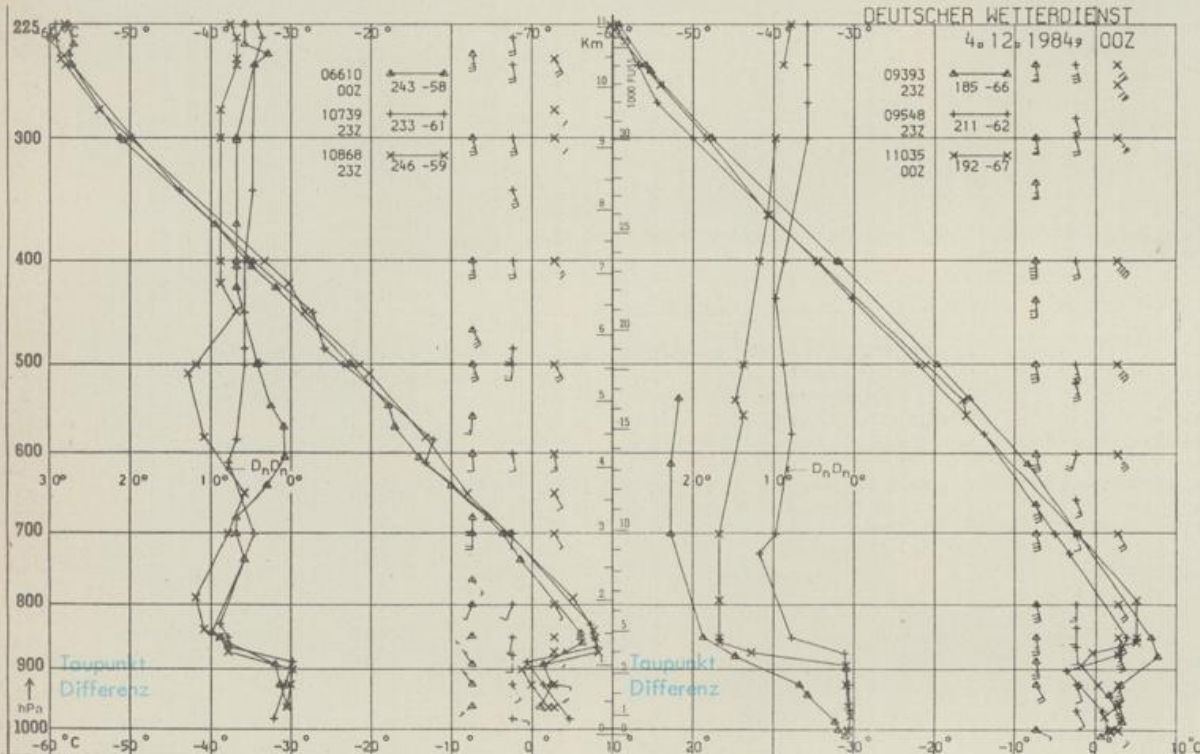
STATION	WETTER	TEMPER.			STATION	WETTER	TEMPER.			STATION	WETTER	TEMPER.					
		WIND IN KM/H	MAX 6 UHR	VOR TAG			WIND IN KM/H	MAX 6 UHR	VOR TAG			WIND IN KM/H	MAX 6 UHR	VOR TAG			
REYKJAVIK	HEITER	E	19	1	7	BARCELONA	HEITER	NNW	11	7	15	PRAG	WOLKENLOS	ESE	4	-2	3
OSLO	NEBEL	SE	4	0	0	MADRID	NEBEL	STILL	8	11	11	WARSCHAU	BEDECKT	SSE	11	-1	0
STOCKHOLM	BEDECKT	WSW	9	3	5	MALLORCA	HEITER	STILL	8	16	16	MOSKAU	BEDECKT	WSW	15	-7	-9
HELSINKI	SPRUEHREGEN	SW	17	3	X	LISSABON	BEDECKT	STILL	13	18	18	BELGRAD	WOLKENLOS	ESE	30	2	8
KOPENHAGEN	BEDECKT	S	19	6	4	LAS PALMAS	BEDECKT	NNE	19	18	22	BUKAREST	BEDECKT	ENE	11	-1	X
AMSTERDAM	BEDECKT	SSE	17	3	7	ZUERICH	BEDECKT	S	2	5	7	ATHEN	WOLKIG	NE	33	11	15
LONDON	BEDECKT	S	6	9	10	INNSBRUCK	NEBEL	STILL	-1	7	7	BOZEN	NEBEL	STILL	0	8	8
PARIS	NEBEL	SSE	4	6	9	WIEN	WOLKENLOS	SE	11	-2	3	ROM	WOLKIG	NNE	4	11	16

A S T R O N O M I S C H E D A T E N F U E R D E N 5. DEZEMBER 1984

STATION	SONNE		MOND		STATION	SONNE		MOND	
	AUFGANG UHR	UNTERGANG UHR	AUFGANG UHR	UNTERGANG UHR		AUFGANG UHR	UNTERGANG UHR	AUFGANG UHR	UNTERGANG UHR
FRANKFURT	07.08	15.25	13.56	03.40	NUERNBERG	06.55	15.17	13.48	03.30
FREIBURG	07.02	15.37	14.04	03.40	STUTTART	07.00	15.28	13.57	03.36
MUENCHEN	06.47	15.21	13.49	03.28	TRIER	07.14	15.34	14.01	03.45

MONDPHASE 3 TAGE VOR VOLLMOND

M E S S U N G E N I N D E R F R E I E N A T M O S P H A E R E A M 4. DEZEMBER 1984 00 UHR



- KENN-STATION ZIFFER
- 06610 PAYERNE
  - 10739 STUTTART
  - 10868 MUENCHEN - OB. SCHLEISSHEIM
  - 09393 LINDENBERG
  - 09548 MEININGEN
  - 11035 WIEN

BEMERKUNGEN :