

Wetterkarte

des Deutschen Wetterdienstes

D 7311 A

Amtsblatt der Wetterämter Frankfurt am Main, Freiburg i. Br., München, Nürnberg, Stuttgart u. Trier

Erscheint täglich
Nur Postbezug
Preis monatl. DM 10,-
zuzüglich Porto

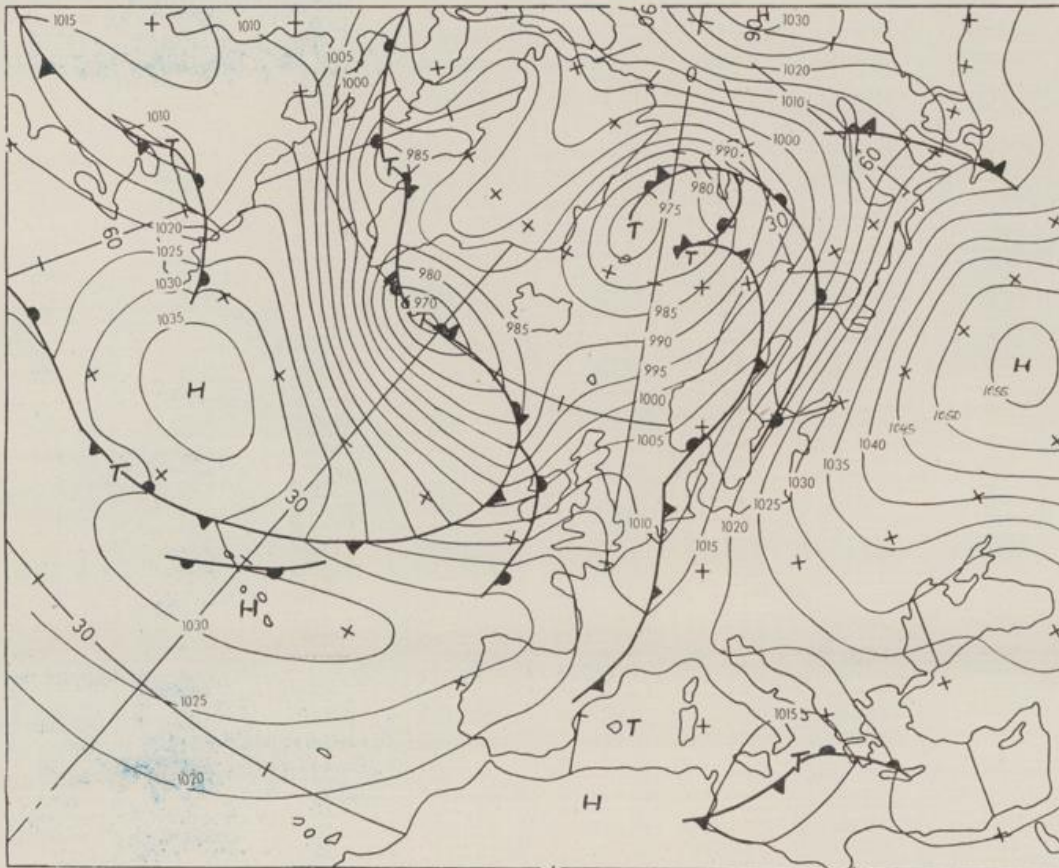
Druck und Verlag: Deutscher Wetterdienst - Wetteramt Frankfurt
Frankfurter Str. 135, 6050 Offenbach a.M., Tel. (069) 8 06 22 81

Bei unregelmäßiger Lieferung sind
Beschwerden schriftlich an das Wetteramt Frankfurt zu richten

Jahrgang 1984

Montag, den 24. Dezember 1984

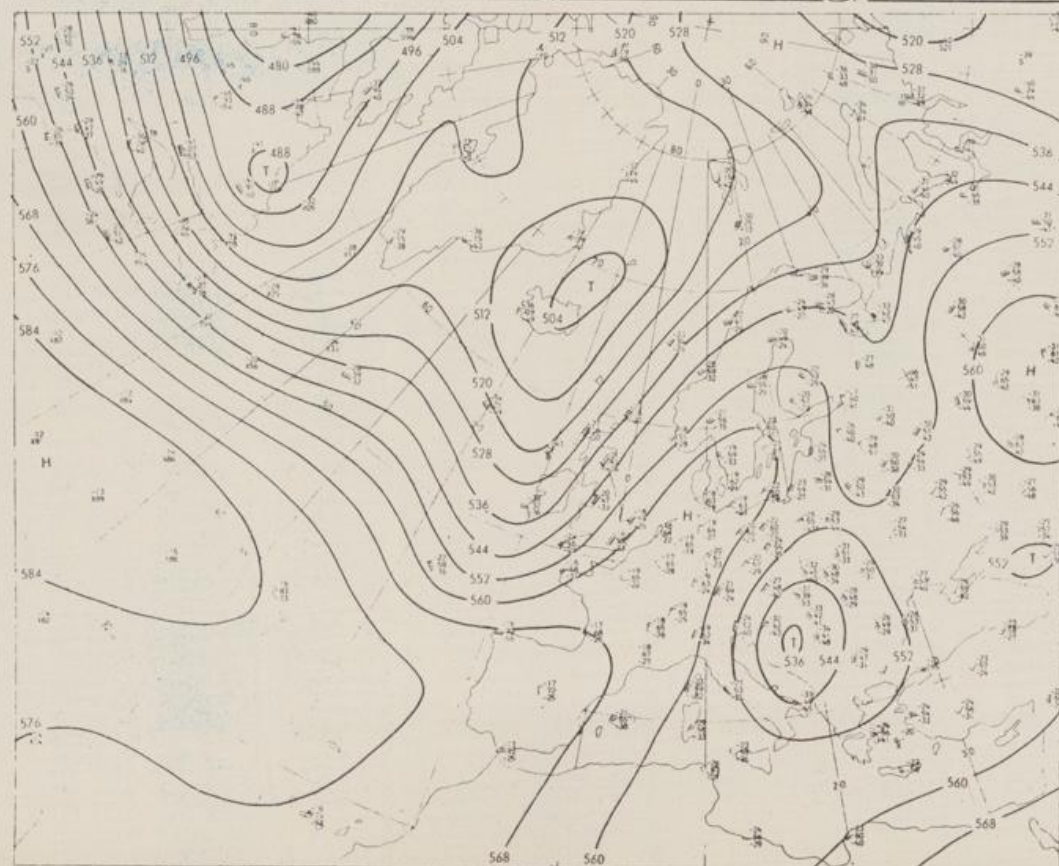
Nummer 359



Bodenwetterkarte
Vorhersage
für den

25.12. 00 Uhr

Alle Zeitangaben
in GMT
(Greenwich Mean
Time)
- Weltzeit -



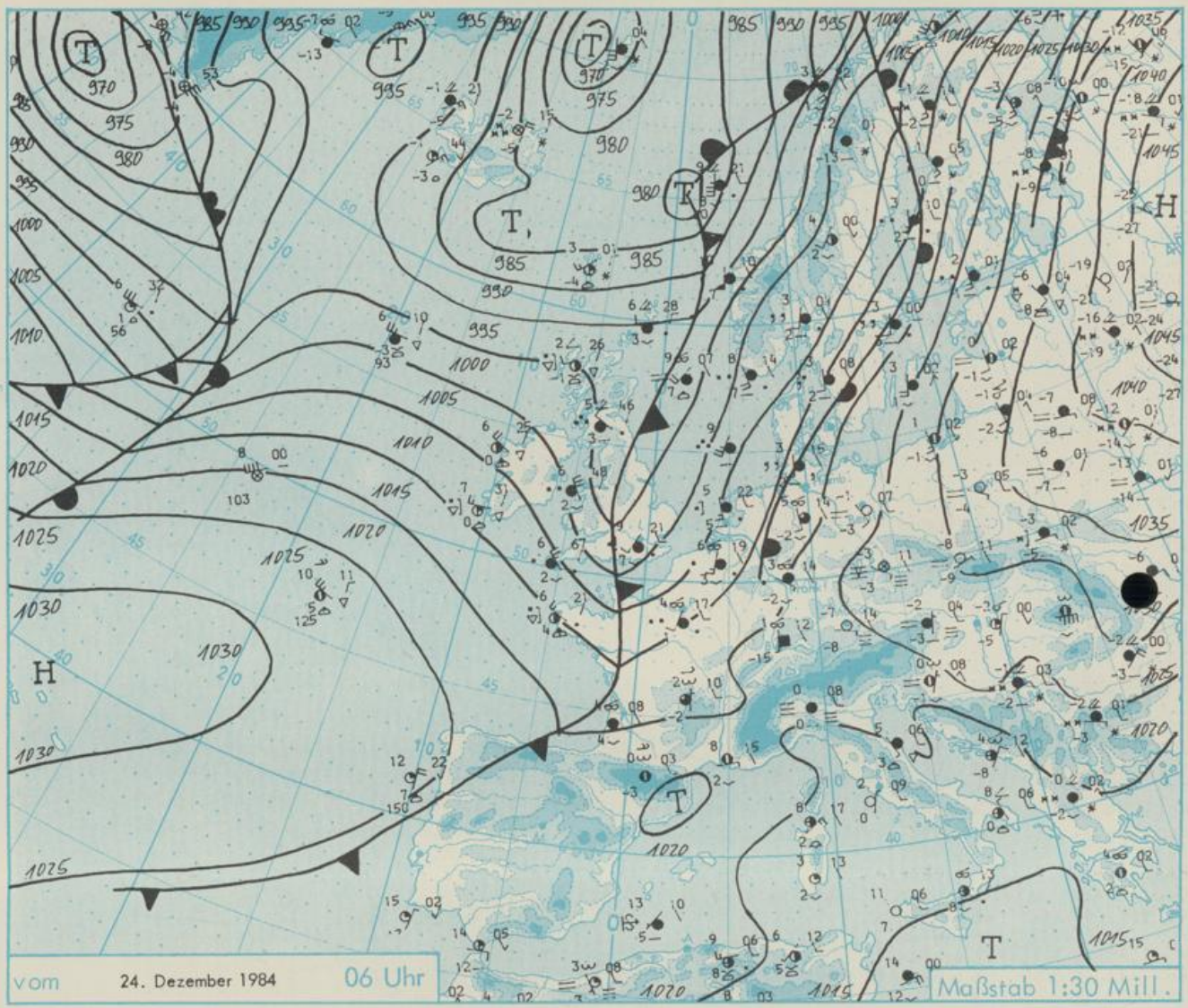
Höhenwetterkarte
(Absolute Topographie 500 hPa
entsprechend ca. 5500 m Höhe)
vom

24.12. 00 Uhr

Maßstab 1:60 Mill.

Wetterkarte des Deutschen Wetterdienstes

- Erläuterungen**
- Schema einer Stations-
eintragung mit Beispielen
1. Gesamtbedeckung
in Achteineln = 4/8
 2. Windrichtung
in 360 Grad Einteilung
Wind aus Ost (E)
gleich 90° mit 15 Knoten
 3. Windgeschwindigkeit
in Knoten (1Kn = 1,852 km/h)
halbe Feder = 5 Knoten
ganze Feder = 10 Knoten usw.
 4. Gegenwärtiges Wetter
Niedeln * Regen * Schnee *
Schauer * Gewitter
Nebel * Dunst
Hagel * Schneestreiben
je nach Intensität mehrere
Symbole bei * * *
 5. Wetterverlauf von 01-07 h
+ = + * * * * *
- = - * * * * *
R = R * * * * *
 6. Lufttemperatur in ganzen
Grad Celsius in 2 m Höhe
über Grund. Minus 2°C = -2°C
 7. Taupunkttemperatur
wie 6.
 8. Wassertemperatur
in zehnteil Grad Celsius
 9. Tiefe Wolken
unterhalb 2500 m
Cumulus --- Stratus
 10. Mittelhohe Wolken
zwischen 2500 und ca 6000 m
Altostratus
Altostratus
 11. Hohe Wolken
oberhalb 6000 m
Cirrus --- Cirrostratus
 12. Betrag und Art der 3-stün-
digen Luftdruckänderung
12 = 12 zehnteil hPa
erst gestiegen, dann
gleichgeblieben
- Fronten mit Erwärmung, Ab-
kühlung**
- a) am Boden
Warmfront
Kaltfront
Okklusion
b) in der Höhe
Konvergenzlinie
Linien gleichen
Luftdruckes =
Isobaren



Wetterlage für Hessen, Rheinland-Pfalz und Saarland, Baden-Württemberg, Nordbayern und Südbayern

Der über den Britischen Inseln angelangte Frontenzug verlagert sich unter Wellenbildung rasch ostwärts und greift bereits in der Nacht zum Dienstag von Westen auf den Vorhersagebereich über. Mit ihr wird erneut ein Schwall milder Meeresluft nach Mitteleuropa geführt.

W E T T E R M E L D U N G E N V O M 24. DEZEMBER 1984 06 UHR

STATION	HOEHE N N	WETTER	WIND IN KM/H	T E M P E R A T U R (GRAD CELSIUS)				SONNEN- SCHEIN VORTAG IN STD.	NIEDER- SCHLAG 24 STG. IN MM	SCHNEE- HOEHE IN CM		
				IN 2 MTR.	TAU- PUNKT	MAXIM. VORTAG	MITTEL VORTAG				TIEFSTWERT DER NACHT 2 MTR. BODEN	
BERLIN	50	WOLKENLOS	SSE 17	-0.7	-2.6	3.6	1.7	-1.0	-3	5.0		
SCHLESWIG	43	SPRUEHREGEN	S 15	3.3	2.4	3.6	3.1	3.3	3		0.7	
HELGOLAND	4	SPRUEHREGEN	S 44	4.9	4.4	4.9	5.1	4.8	4		3	
EMDEN	5	BEDECKT	S 20	4.5	2.9	4.5	4.1	4.1	4		0.6	
HAMBURG	16	WOLKIG	SSE 19	4.1	-1.0	5.1	3.5	3.6	3		0.1	
BREMEN	3	BEDECKT	SE 19	4.9	-0.6	5.6	4.3	3.2	4		0.1	
LUECHOW	17	HEITER	SSE 13	2.3	-1.2	4.5	3.1	1.9	0	0.1	0.1	
OSNABRUECK	95	WOLKIG	S 19	5.8	-4.8	6.3	4.8	5.4	5		0.1	
HANNOVER	56	WOLKIG	S 22	5.2	-1.7	5.1	4.4	4.5	4		0.0	
ESSEN	154	SPRUEHREGEN	S 22	4.8	-2.2	5.6	4.4	4.5	3		0.5	
AACHEN	202	BEDECKT	NNE 4	6.2	-2.2	7.7	6.3	5.5	5	0.5		
KOELN-BONN	91	BEDECKT	SE 19	4.0	-0.9	5.6	4.0	3.6	3		0.0	
KAHLER ASTEN	839	BEDECKT	S 31	-0.7	-6.3	-0.6	-1.8	-2.0	-2		0.7	1
KASSEL	231	BEDECKT	SSW 20	3.0	-2.1	2.9	2.3	2.5	2		0.0	
GIESSEN	186	BEDECKT	ESE 9	2.9	-1.7	2.5	1.9	0.6	1			
BAD HERSFELD	212	BEDECKT	STILL	3.0	-1.0	4.1	2.7	2.0	0			
WASSERKUPPE	921	SCHNEETREIBEN	S 48	-2.4	-5.7	-1.6	-1.7	-2.4	-3	0.2		13
KL.FELDBERG/TS.	805	BEDECKT	SE 24	-1.8	-3.8	-0.4	-2.0	-2.0	-2		0.1	2
FRANKFURT/FLGH.	111	REGEN	ESE 6	2.7	-1.6	1.9	1.1	1.4	1		0.0	
OFFENBACH/MAIN	98	BEDECKT	STILL	3.0	-1.0	2.9	1.9	1.9	X			
DARMSTADT	108	BEDECKT	STILL	0.9	0.6	1.9	0.3	0.5	0		0.0	
NUERBURG	627	BEDECKT	S 15	-0.2	-2.4	1.2	0.4	-0.2	-0		0.0	
KOBLENZ	96	BEDECKT	S 7	4.0	-1.5	4.7	3.1	3.6	X		0.0	
BAD RIENBERG	547	BEDECKT	SE 20	-0.1	-2.8	-0.2	-0.7	-0.6	-1		0.0	2
TRIER PETRISBG.	265	BEDECKT	SE 2	0.4	-0.1	1.3	0.3	-0.3	-2			
DEUSELBACH	480	BEDECKT	S 2	2.8	-3.1	2.5	1.3	1.0	-0			
WEINBIET	553	BEDECKT	ESE 11	-0.9	-2.8	2.6	0.6	-0.9	-2		0.2	
THOLEY	396	BEDECKT	NNE 6	0.4	-1.4	0.2	-0.2	0.1	-1			
SAARBRUECKEN	322	BEDECKT	E 11	1.9	-0.1	1.2	-0.5	0.5	-0			
OEHRINGEN	276	BEDECKT	ENE 2	1.6	-2.6	6.0	2.0	1.3	1	0.9		
STUTTGART	314	BEDECKT	ESE 4	1.5	-2.4	3.0	1.2	1.2	1	0.9		
STUTTGART-ECHT.	396	BEDECKT	ESE 2	-0.1	-1.7	2.0	-0.2	-0.4	-1	X		
STOETTEN	734	BEDECKT	E 22	-3.2	-3.9	-1.2	-2.2	-3.2	-3	1.9		RESTE
FREUDENSTADT	797	BEDECKT	STILL	-0.6	-2.7	3.1	-0.4	-1.1	-2	0.6		
KLIPPENECK	973	BEDECKT	ESE 17	-1.0	-7.1	2.8	0.1	-1.5	-2	2.1		RESTE
ULM	522	BEDECKT	NNE 9	-2.2	-2.9	-1.9	-2.4	-2.2	-2	0.1		
MANNHEIM	96	BEDECKT	STILL	1.2	0.0	3.1	0.9	0.5	-1			
KARLSRUHE	112	BEDECKT	ENE 2	1.2	0.4	2.3	0.2	0.3	-1			
FREIBURG	269	BEDECKT	NNW 6	1.1	-0.7	2.3	1.1	0.9	-0			
FELDBERG/SCHW.	1486	BEDECKT	S 11	1.0	-14.5	1.9	0.4	-0.5	-3	1.2		35
KONSTANZ	443	BEDECKT	W 2	0.2	-0.2	1.3	-0.1	-0.3	-1	0.2		
WUERZBURG	268	BEDECKT	E 13	0.6	-2.5	2.7	0.8	0.6	-0			
BAD KISSINGEN	262	BEDECKT	N 4	0.6	-1.7	1.7	0.5	0.5	-0			
BAMBERG	239	WOLKENLOS	STILL	-3.0	-3.6	2.4	-0.1	-3.0	-4	0.9		
COBURG	337	WOLKENLOS	STILL	-0.6	-2.9	1.4	0.2	-0.6	-3	0.9		
HOF	567	WOLKENLOS	SE 15	-4.6	-5.8	3.0	-0.3	-4.6	-6	3.2		
NUERNBERG/FLGH.	319	WOLKENLOS	E 9	-1.0	-3.3	3.2	0.4	-1.2	-4	1.4		
WEIDEN	438	HEITER	E 6	-4.0	-5.4	1.8	-0.9	-4.3	-8	4.4		
WEISSENBURG/BAY	422	HEITER	ESE 9	-1.4	-3.1	3.0	0.7	-1.4	-3	2.8		
REGENSBURG	366	WOLKENLOS	NNE 4	-6.0	-6.6	1.4	-1.7	-6.0	-8	2.4		
AUGSBURG	461	WOLKENLOS	ESE 9	-3.9	-5.0	2.7	-0.6	-3.9	-6	2.5		
MUENCHEN-RIEM	530	WOLKENLOS	E 7	-7.2	-8.1	1.7	-3.1	-7.6	-12	6.0		RESTE
MUEHLDORF	401	BEDECKT	ESE 17	-1.7	-2.2	0.6	-2.6	-4.5	-6	3.4		
PASSAU	409	WOLKENLOS	E 7	-3.3	-4.9	2.4	-1.8	-5.3	-7	3.9		1
GR.ARBER	1445	WOLKENLOS	SE 22	-7.0	-13.3	-3.0	-4.7	-7.0	X	4.3		23
KEMPTEN	705	HEITER	ESE 4	-4.8	-5.3	3.2	-1.0	-4.8	-6	5.3		
OBERSTDORF	810	HEITER	STILL	-5.2	-5.7	2.1	-2.2	-5.2	-10	2.6		2
GARMISCH-PARTK.	719	HEITER	STILL	-9.0	-9.7	-1.4	-5.4	-9.6	-15	2.7		3
ZUGSPITZE	2960	HEITER	N 11	-10.4	-24.3	-9.0	-10.7	-12.0	X	5.7		135
HOHENPEISSENBG.	977	HEITER	ESE 13	-1.7	-9.4	0.4	-1.1	-2.5	-5	5.8		2
WENDELSTEIN	1832	WOLKENLOS	ESE 15	-6.4	-15.3	-0.6	-4.8	-7.0	-11	4.9		35

A U S K U E N F T E U N D B E R A T U N G E N E R T E I L E N :

LAND HESSEN WETTERAMT FRANKFURT FRANKFURTER STR. 135 6050 OFFENBACH/MAIN TEL. (069) 8062 634/549	LAND BADEN-WUERTEMBERG (OST) WETTERAMT STUTTGART AM SCHNARRENBURG 17 7000 STUTTGART 50 TEL. (0711) 541122	LAND BAYERN (NORD) WETTERAMT NUERNBERG FLUGHAFENSTR. 100 8500 NUERNBERG TEL. (0911) 525001
LAND RHEINLAND-PFALZ/SAARLAND WETTERAMT TRIER PETRISBERG 5500 TRIER TEL. (0651) 45045	LAND BADEN-WUERTEMBERG (WEST) WETTERAMT FREIBURG STEFAN-MEIER-STR. 4 7800 FREIBURG 1 TEL. (0761) 273057	LAND BAYERN (SUED) WETTERAMT MUENCHEN BAVARIARING 10 8000 MUENCHEN 2 TEL. (089) 530084-88

F E R N S P R E C H A N S A G E D I E N S T :

WAEHLE IM ORTSNETZ
 REISEWETTER/WINTERSPORT- ... RUF-NR. 11600 ODER 011600
 ALLGEMEINER WETTERBERICHT... RUF-NR. 1164 ODER 01164
 STRASSENWETTERVORHERSAGE ... RUF-NR. 1169 ODER 01169
 WITTERUNGSHINWEISE
 FUER DIE LANDWIRTSCHAFT RUF-NR. 1154 ODER 01154
 ABWEICHENDE RUFNUMMERN BITTE DEM AMTLICHEN FERNSPRECHBUCH ENTNEHMEN.

WEITERE MESSUNGEN UND BEOBACHTUNGEN VOM 24. DEZEMBER 1984 06 UHR

STATION	BAROM. HOEHE	LUFTDR. IN HPA BEZOGEN AUF N N	ERDBODEN-ZUSTAND	ERDBODEN-TEMPERATUREN IN GRAD CEL. 06 UHR VORTAGS				EXTREMWERTE DER LUFTTEMPERATUR IN GRAD CELSIUS IN DER DEKADE VOM: 21.12. - 31.12.				
				10 CM TIEFE	20 CM TIEFE	50 CM TIEFE	100CM TIEFE	ZEITRAUM	ABSOL. MAXIM.	ABSOL. MINIM.	DATUM	
SCHLESWIG	48	1015.5	FEUCHT	2.0	2.7	4.2	5.6	1947-1983	13.7	24.12.1977	-18.1	21.12.1981
HAMBURG	16	1017.4	FEUCHT	2.1	2.0	5.5	6.0	1931-1983	15.7	24.12.1977	-18.5	31.12.1978
BREMEN	5	1016.0	FEUCHT	2.7	3.9	4.3	5.9	1890-1983	16.1	24.12.1977	-17.5	31.12.1978
BERLIN	49	1024.4	GEFROREN	1.3	1.7	2.5	4.3	1909-1983	15.7	24.12.1977	-20.2	21.12.1969
HANNOVER	54	1018.1	FEUCHT	1.7	2.6	4.4	X	1936-1983	16.3	24.12.1977	-20.6	23.12.1962
MUENSTER	71	1015.5	FEUCHT	3.0	3.6	5.4	6.7	1891-1983	16.1	24.12.1977	-18.5	31.12.1923
KASSEL	233	1019.4	FEUCHT	1.1	2.3	4.7	6.4	1951-1983	14.4	28.12.1974	-19.4	21.12.1969
AACHEN	205	1014.6	FEUCHT	2.4	3.0	5.2	7.0	1891-1983	16.2	21.12.1932	-16.5	30.12.1950
HOF	568	1024.7	GEFROREN	0.4	1.6	2.8	4.6	1947-1983	11.7	25.12.1983	-25.4	21.12.1969
BAD KISSINGEN	266	1022.2	FEUCHT	1.1	1.9	3.5	5.2	1946-1983	13.6	25.12.1983	-23.8	21.12.1969
KL.FELDBERG/TS.	802	-	GLAETTE	0.4	0.6	1.9	3.2	1936-1983	12.2	21.12.1951	-17.0	23.12.1962
TRIER	273	1018.5	FEUCHT	1.3	1.9	4.3	6.6	1948-1983	13.5	24.12.1977	-14.4	30.12.1976
NUERNBERG	312	1023.4	GEFROREN	0.6	1.7	4.5	6.5	1936-1983	13.5	24.12.1977	-22.9	30.12.1939
KARLSRUHE	145	1020.8	FEUCHT	1.1	2.3	5.1	7.0	1876-1983	17.1	30.12.1925	-21.5	30.12.1939
STUTTGART-ECHT.	419	1020.9	FEUCHT	2.5	3.6	5.0	6.2	1900-1983	16.3	30.12.1925	-25.8	30.12.1939
PASSAU	408	1025.6	SCHNEE	0.5	1.3	3.7	5.6	1948-1983	13.5	22.12.1979	-21.3	22.12.1969
MUENCHEN-RIEM	529	1024.6	SCHNEE	0.4	1.5	3.5	5.4	1940-1983	15.2	25.12.1983	-23.2	28.12.1962
FREIBURG	300	1019.6	FEUCHT	1.4	2.3	5.7	7.4	1949-1983	17.4	25.12.1983	-15.6	28.12.1962
HOHENPEISSENBG.	986	-	SCHNEE	-0.1	0.4	2.8	4.7	1879-1983	15.5	25.12.1983	-20.4	30.12.1939

AUSLAND

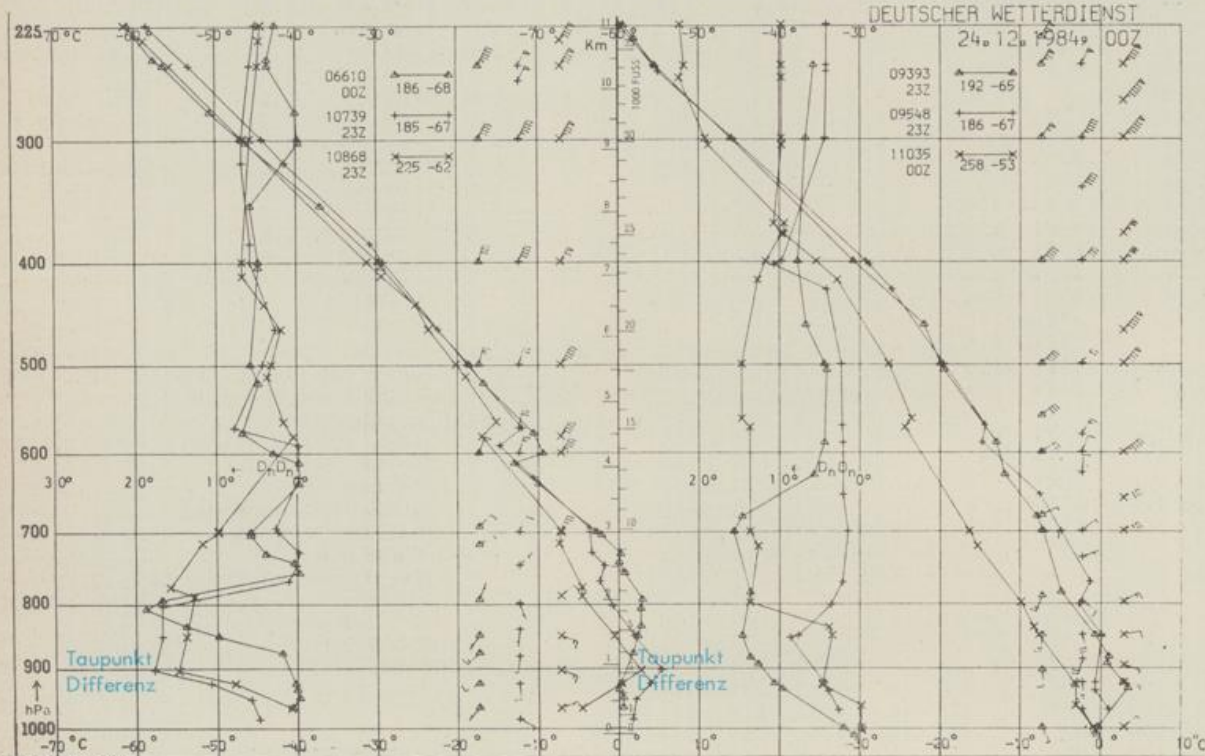
STATION	WETTER	TEMPER.			STATION	WETTER	TEMPER.			STATION	WETTER	TEMPER.					
		WIND IN KM/H	MAX 6 UHR	VOR TAG			WIND IN KM/H	MAX 6 UHR	VOR TAG			WIND IN KM/H	MAX 6 UHR	VOR TAG			
REYKJAVIK	WOLKIG	N	26	-1	-2	BARCELONA	WOLKENLOS	N	15	3	14	PRAG	NEBEL	ESE	7	-3	3
OSLO	SPRUEHREGEN	S	19	3	4	MADRID	WOLKIG	STILL	0	9	9	WARSAU	WOLKENLOS	ESE	11	-3	
STOCKHOLM	SPRUEHREGEN	S	22	3	4	MALLORCA	HEITER	STILL	1	15	15	MOSKAU	WOLKENLOS	ESE	4-21	-17	
HELSINKI	REGEN	S	30	2	1	LISSABON	HEITER	NNW	9	10	14	BELGRAD	SCHNEEFALL	ENE	19	-1	3
KOPENHAGEN	BEDECKT	S	33	4	4	LAS PALMAS	WOLKIG	NNE	24	18	20	BUKAREST	BEDECKT	NE	37	-2	1
AMSTERDAM	REGEN	S	24	5	6	ZUERICH	BEDECKT	WSW	2	0	1	ATHEN	BEDECKT	STILL	7	13	
LONDON	BEDECKT	SSW	22	9	12	INNSBRUCK	WOLKENLOS	UML	4	-7	1	BOZEN	WOLKENLOS	STILL	-6	6	
PARIS	REGEN	SSW	19	4	6	WIEN	BEDECKT	N	4	-2	4	ROM	WOLKENLOS	N	7	2	13

ASTRONOMISCHE DATEN FUER DEN 25. DEZEMBER 1984

STATION	SONNE		MOND		STATION	SONNE		MOND	
	AUFGANG UHR	UNTERGANG UHR	AUFGANG UHR	UNTERGANG UHR		AUFGANG UHR	UNTERGANG UHR	AUFGANG UHR	UNTERGANG UHR
FRANKFURT	07.24	15.28	10.03	18.29	NUERNBERG	07.11	15.21	09.51	18.21
FREIBURG	07.18	15.41	09.58	18.41	STUTTGART	07.15	15.32	09.56	18.32
MUENCHEN	07.02	15.25	09.43	18.26	TRIER	07.30	15.37	10.08	18.34

MONDPHASE 3 TAGE NACH NEUMOND

MESSUNGEN IN DER FREIEN ATMOSPHAERE AM 24. DEZEMBER 1984 00 UHR



KENN- STATION ZIFFER

06610 PAYERNE
10739 STUTTGART
10868 MUENCHEN -
OB. SCHLEISSHEIM
09393 LINDENBERG
09548 MEININGEN
11035 WIEN

BEMERKUNGEN :