

Wetterkarte

des Deutschen Wetterdienstes

D 7311 A

Amtsblatt der Wetterämter Frankfurt am Main, Freiburg i. Br., München, Nürnberg, Stuttgart u. Trier

Erscheint täglich

Nur Postbezug

Preis monatl. DM 10,-
zuzüglich Porto

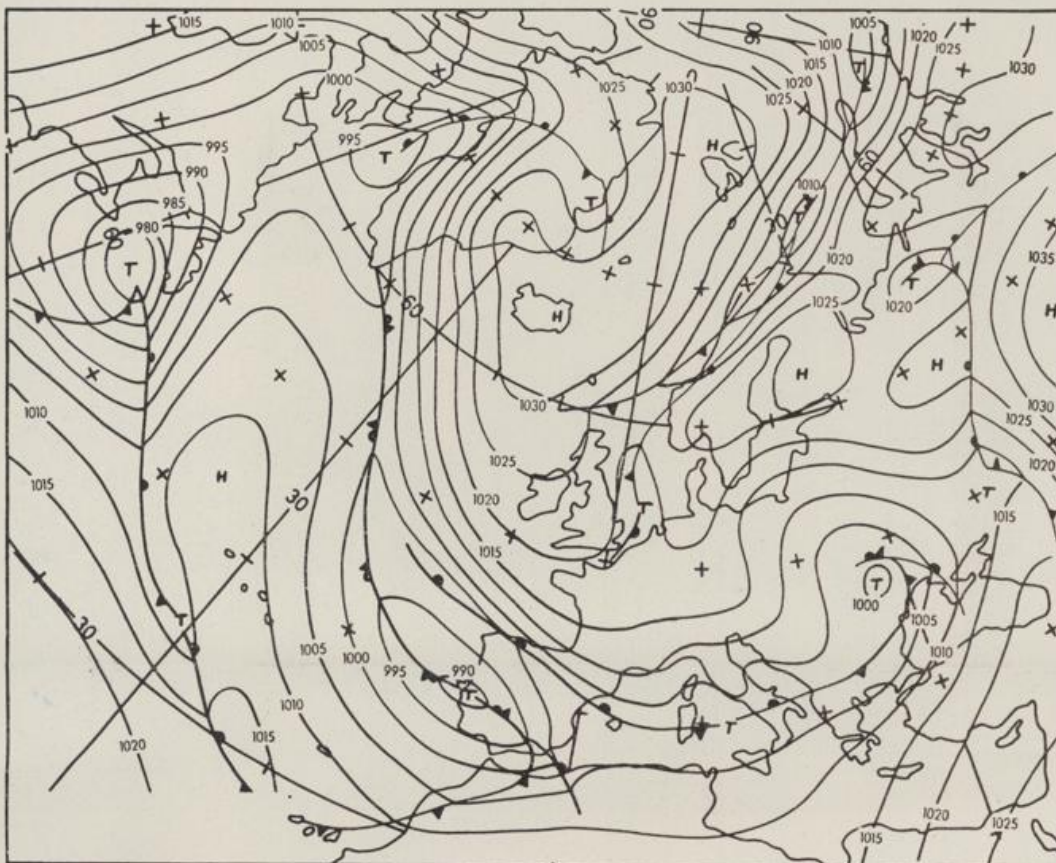
Druck und Verlag: Deutscher Wetterdienst - Wetteramt Frankfurt
Frankfurter Str. 135, 6050 Offenbach a.M., Tel. (0 69) 8 06 22 81

Bei unregelmäßiger Lieferung sind
Beschwerden schriftlich an das Wetter-
amt Frankfurt zu richten

Jahrgang 1985

Samstag, den 05. Januar 1985

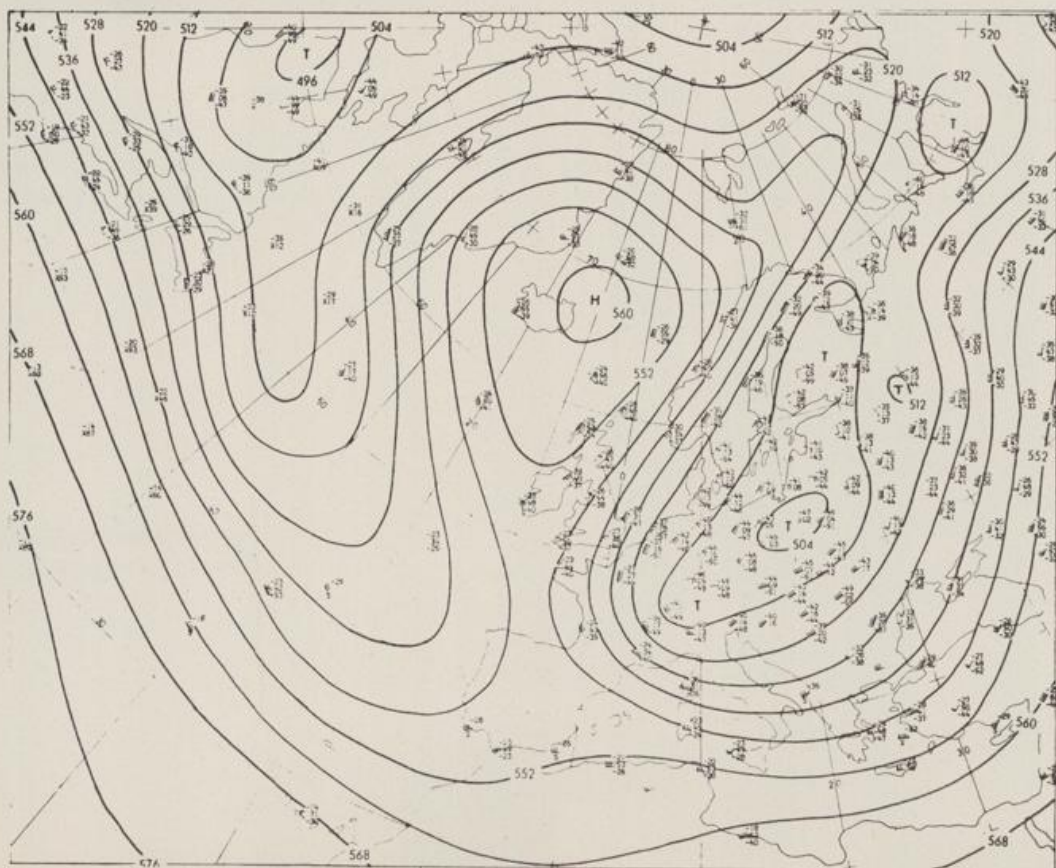
Nummer 5



Bodenwetterkarte
Vorhersage
für den

06.01. 00 Uhr

Zeitangaben außer bei
den astronomischen
Daten in UTC
(Universal Time
Coordinated).
Astronomische Daten
in gesetzlicher Zeit.



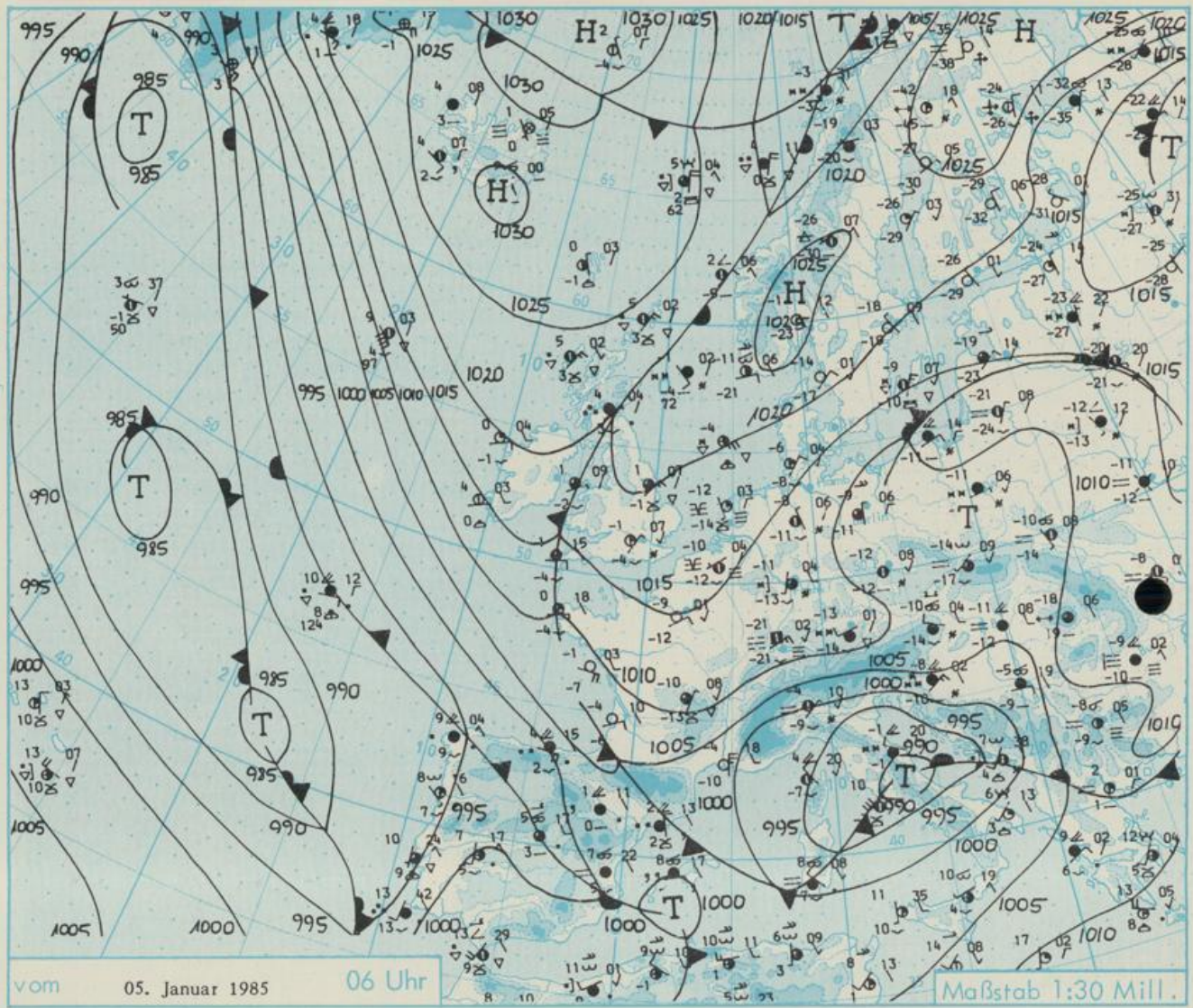
Höhenwetterkarte
(Absolute Topographie: 500 hPa
entsprechend ca. 5500 m Höhe)
vom

05.01. 00 Uhr

Maßstab 1:60 Mill.

Wetterkarte des Deutschen Wetterdienstes

- Erläuterungen**
- Schema einer Stations-einträgung mit Beispielen
1. Gesamtbedeckung in Achteln $\bigcirc = 4/8$
 2. Windrichtung in 360 Grad-Einteilung
 3. Windgeschwindigkeit in Knoten (1 Kn = 1,852 km/h)
halbe Feder = 5 Knoten
ganze Feder = 10 Knoten usw.
 4. Gegenwärtiges Wetter
 - ☉ Nieselregen
 - ☔ Regen
 - ❄ Schnee
 - ☁ Schauer
 - ⚡ Gewitter
 - ☁ Nebel
 - ☁ Dunst
 - ☁ Hagel
 - ☁ Schneestreifen
 je nach Intensität mehrere Symbole bei * * *
 5. Wetterverlauf von 01-07 h
 + = 1. * = 2. * = 3. * = 4. * = 5. * = 6. * = 7.
 6. Lufttemperatur in ganzen Grad Celsius in 2 m Höhe über Grund. Minus 2°C = -2°C
 7. Taupunkttemperatur wie 6.
 8. Wassertemperatur in zehntel Grad Celsius
 9. Tiefe Wolken unterhalb 2500 m
 - ☁ Cumulus
 - ☁ Stratus
 10. Mittelhohe Wolken zwischen 2500 und 20'000 m
 - ☁ Altopcumulus
 - ☁ Altostratus
 11. Hohe Wolken oberhalb 6000 m
 - ☁ Cirrus
 - ☁ Cirrostratus
 12. Betrag und Art der 3-stündigen Luftdruckänderung
 12 = 12 zehntel hPa erst gestiegen, dann gleichgeblieben
- Fronten mit Erwärmung, Abkühlung a) am Boden
 ☰ Warmfront
 ☶ Kaltfront
 ☰☶ Okklusion
 ☰☶ Konvergenzlinie
 --- Linien gleichen Luftdruckes = Isobaren



Wetterlage für Hessen, Rheinland-Pfalz und Saarland, Baden-Württemberg, Nordbayern und Südbayern

Das bis in große Höhe reichende Tief über dem östlichen Mitteleuropa zieht langsam nach Osten ab. An seinem Westrand tritt im Vorhersagebereich anfangs noch gebietsweise Schneefall auf. Die nach Deutschland eingeflossene arktische Kaltluft kommt am Sonntag unter schwachen Hochdruckeinfluß, so daß es teils heiter, teils wolkelig sein wird. Schneefall tritt am Sonntag kaum auf. Die Tageshöchsttemperaturen liegen um minus 7 Grad Celsius, nachts nur mit strengem Frost gerechnet werden.

STATION	HOEHE IN M UEBER NN	WETTER	WIND IN KM/H	T E M P E R A T U R (GRAD CELSIUS)					SONNEN- SCHEIN VORTAG IN STD.	NIEDER- SCHLAG 24 STG. IN MM	SCHNEE- HOEHE IN CM	
				IN 2 M	TAU- PUNKT	MAXIM. VORTAG	MITTEL VORTAG	TIEFSTWERT DER NACHT 2 M				
BERLIN	50	WOLKIG	N 13	-8.9	-10.8	-4.5	-7.2	-9.7	-16		0.2	9
SCHLESWIG	43	HEITER	NNE 15	-6.2	-8.0	-4.9	-6.1	-6.5	-9	1.1	0.1	7
HELGOLAND	4	WOLKIG	NE 35	-4.6	-7.8	-3.8	-4.1	-4.6	-5	1.1		RESTE
EMDEN	5	HEITER	NNE 9	-5.8	-10.1	-4.7	-4.9	-7.9	-13	2.6	0.3	6
HAMBURG	16	HEITER	N 17	-7.5	-9.8	-4.9	-5.2	-7.5	-9	1.5	0.2	10
BREMEN	3	WOLKENLOS	N 13	-8.7	-9.8	-5.6	-6.0	-8.9	-10	3.1	0.0	2
LUECHOW	17	SCHNEEFALL	NNW 15	-7.0	-8.2	-5.5	-6.0	-7.1	-10	3.4	0.6	8
OSNABRUECK	95	BEDECKT	N 6	-9.5	-11.5	-6.2	-9.0	-10.3	-14	3.5	0.2	8
HANNOVER	56	BEDECKT	NNW 13	-8.4	-10.6	-6.8	-8.2	-9.4	-11	0.5	0.1	10
ESSEN	154	SCHNEEFALL	N 6	-9.2	-10.3	-6.6	-8.5	-9.5	-13	2.6	0.5	8
AACHEN	202	SCHNEEFALL	N 2	-9.8	-11.0	-7.1	-9.2	-10.4	-13	1.0	0.4	15
KOELN-BONN	91	SCHNEEFALL	NNW 6	-9.1	-10.2	-6.7	-10.3	-12.8	-17	0.2	0.3	9
KAHLER ASTEN	839	SCHNEEFALL	N 19	-13.4	-15.0	-12.1	-13.4	-14.0	-15	2.3	3	37
KASSEL	231	SCHNEEFALL	N 17	-8.3	-10.8	-8.1	-8.9	-8.7	-10	2.5	0.1	21
GIESSEN	186	SCHNEEFALL	W 4	-9.4	-10.9	-6.9	-10.2	-11.2	-16	6.2	0.2	7
BAD HERSFELD	212	SCHNEEFALL	N 11	-7.6	-10.4	-7.5	-10.0	-10.8	-16	0.8	0.3	16
WASSERKUPPE	921	SCHNEEFALL	NNE 11	-13.7	-14.5	-13.3	-14.5	-14.4	-15	0.3	1	38
KL.FELDBERG/TS.	805	SCHNEEFALL	N 19	-13.6	-14.3	-12.8	-14.6	-15.5	-18		0.0	37
FRANKFURT/FLGH.	111	WOLKIG	S 6	-10.9	-12.6	-6.5	-9.6	-12.0	-16	6.6	0.0	6
OFFENBACH/MAIN	98	BEDECKT	NE 11	-9.4	-10.0	-5.6	-8.5	-10.5	X	4.8	0.0	
DARMSTADT	108	SCHNEEFALL	STILL	-12.0	-13.7	-8.1	-9.9	-13.0	-22	6.7	0.0	13
NUERBURG	627	SCHNEEFALL	N 9	-12.3	-12.9	-10.2	-11.6	-12.8	-14	0.2	2	32
KOBLENZ	96	WOLKIG	NW 11	-8.4	-10.6	-6.3	-7.5	-8.5	X	0.8	0.4	5
BAD AARIENBERG	547	BEDECKT	NW 4	-12.4	-13.9	-9.2	-12.2	-13.2	-17	3.7	0.7	34
TRIER PETRISBG.	265	WOLKENLOS	N 2	-14.2	-15.4	-6.9	-9.4	-14.2	-18	5.8	0.1	6
DEUSELBACH	480	SCHNEEFALL	NNE 17	-11.8	-13.2	-9.0	-11.2	-12.6	-17	7.1	0.9	21
WEINBIET	553	SCHNEEFALL	NNW 13	-13.6	-14.7	-9.4	-12.0	-13.6	-19	5.1	0.6	23
THOLEY	396	WOLKENLOS	STILL	-14.5	-16.2	-7.4	-10.1	-14.6	-20	6.1	0.0	18
SAARBRUECKEN	322	WOLKENLOS	STILL	-15.0	-15.7	-6.4	-9.6	-15.2	-24	5.5	0.1	16
OEHRINGEN	276	SCHNEEFALL	WNW 2	-12.2	-13.2	-7.9	-11.0	-14.0	-22	4.4	0.3	31
STUTTGART	314	SCHNEEFALL	W 9	-10.8	-13.0	-7.0	-9.6	-11.9	-13	5.0	0.4	21
STUTTGART-ECHT.	396	SCHNEEFALL	NW 2	-12.2	-13.7	-7.7	-11.8	-17.1	-19	X	1	22
STOETTEN	734	SCHNEEFALL	W 9	-15.1	-16.3	-9.3	-12.9	-15.7	-17	2.5	2	42
FREUDENSTADT	797	BEDECKT	STILL	-15.9	-17.7	-7.5	-13.3	-17.2	-21	2.9	5	52
KLIPPENECK	973	BEDECKT	NNE 2	-16.8	-18.1	-8.1	-13.7	-20.1	-23	3.9	4	30
ULM	522	SCHNEEFALL	STILL	-14.6	-16.2	-6.6	-10.8	-17.7	-24	4.4	2	24
MANNHEIM	96	SCHNEEFALL	STILL	-12.3	-13.8	-6.5	-11.1	-17.2	-20	5.4	0.1	12
KARLSRUHE	112	SCHNEEFALL	SSW 2	-10.8	-12.1	-5.2	-8.2	-12.5	-21	6.8	0.6	1
FREIBURG	269	HEITER	SE 2	-14.7	-17.0	-2.9	-7.9	-14.9	-20	3.4	2	16
FELDBERG/SCHW.	1486	IN WOLKEN	ENE 26	-20.5	-20.5	-11.0	-17.0	-20.8	-21	1.8	6	80
KONSTANZ	443	SCHNEEFALL	W 7	-14.0	-14.5	-4.7	-9.2	-14.2	-21	1.3	2	11
WUERZBURG	268	SCHNEEFALL	WNW 4	-11.7	-13.6	-8.3	-10.8	-12.7	-15	6.6	0.1	15
BAD KISSINGEN	262	HEITER	NNE 2	-16.2	-17.5	-6.8	-11.4	-16.2	-20	2.8		10
BAMBERG	239	WOLKIG	STILL	-18.0	-19.4	-9.4	-13.8	-18.0	-23	4.6	0.0	17
COBURG	337	HEITER	SW 2	-15.7	-17.5	-8.7	-11.4	-15.7	-23	1.8	0.1	14
HOF	567	SCHNEEFALL	NW 15	-11.3	-13.5	-10.5	-11.8	-12.8	-14	0.6	1	16
NUERNBERG/FLGH.	319	SCHNEEFALL	W 6	-11.4	-12.8	-10.8	-11.4	-12.0	-13	4.2	0.0	12
WEIDEN	438	SCHNEEFALL	WSW 6	-12.6	-14.1	-10.0	-12.5	-13.2	-16		0.1	9
WEISSENBURG/BAY	422	SCHNEEFALL	WNW 2	-12.0	-13.0	-8.4	-11.0	-13.4	-16	4.3	0.6	20
REGENSBURG	366	SCHNEEFALL	UML 2	-13.7	-15.3	-8.6	-10.8	-17.8	-27	6.0	0.2	24
AUGSBURG	461	SCHNEEFALL	WSW 4	-12.9	-14.0	-7.3	-10.7	-12.9	-14	4.8	0.7	12
MUENCHEN-RIEM	530	SCHNEEFALL	WSW 15	-13.2	-14.3	-6.1	-10.5	-14.4	-16	3.0	0.7	20
MUEHLDOEF	401	SCHNEEFALL	WSW 7	-11.9	-13.3	-7.0	-10.4	-14.1	-19	3.3	2	24
PASSAU	409	SCHNEEFALL	WNW 4	-12.9	-14.0	-8.0	-10.8	-13.3	-15	4.6	0.7	49
GR.ARBER	1445	IN WOLKEN	N 22	-18.1	-19.5	-16.9	-18.1	-19.4	X	2.7	0.2	58
KEMPTEN	705	SCHNEEFALL	S 2	-19.0	-20.5	-7.0	-14.8	-23.7	-27		6	39
OBERSTDOEF	810	HEITER	STILL	-23.5	-25.1	-6.1	-12.2	-24.3	-29		11	42
GARMISCH-PARTK.	719	BEDECKT	STILL	-18.1	-20.2	-5.5	-11.0	-18.2	-25		4	21
ZUGSPITZE	2960	HEITER	N 20	-29.5	-30.4	-22.0	-27.3	-30.6	X		7	165
HOHENPEISSENBG.	977	SCHNEEFALL	WSW 7	-17.3	-19.3	-9.4	-14.2	-18.2	-17		4	26
WENDELSTEIN	1832	IN WOLKEN	N 7	-22.4	-22.4	-14.6	-19.4	-23.6	-15		4	80

A U S K U E N F T E U N D B E R A T U N G E N E R T E I L E N :

LAND HESSEN WETTERAMT FRANKFURT FRANKFURTER STR. 135 6050 OFFENBACH/MAIN TEL. (069) 8062 634/549	LAND BADEN-WUERTEMBERG (OST) WETTERAMT STUTTGART AM SCHNARRENBERG 17 7000 STUTTGART 50 TEL. (0711) 541122	LAND BAYERN (NORD) WETTERAMT NUERNBERG FLUGHAFENSTR. 100 8500 NUERNBERG TEL. (0911) 525001
LAND RHEINLAND-PFALZ/SAARLAND WETTERAMT TRIER PETRISBERG 5500 TRIER TEL. (0651) 45045	LAND BADEN-WUERTEMBERG (WEST) WETTERAMT FREIBURG STEFAN-MEIER-STR. 4 7800 FREIBURG 1 TEL. (0761) 273057	LAND BAYERN (SUED) WETTERAMT MUENCHEN BAVARIARING 10 8000 MUENCHEN 2 TEL. (089) 530084-88

F E R N S P R E C H A N S A G E D I E N S T

WAEHLE IM ORTSNETZ
 REISEWETTER/WINTERSPORT- ... RUF-NR. 11600 ODER 011600
 ALLGEMEINER WETTERBERICHT... RUF-NR. 1164 ODER 01164
 STRASSENWETTERVORHERSAGE ... RUF-NR. 1169 ODER 01169
 WITTERUNGSHINWEISE
 FUER DIE LANDWIRTSCHAFT ... RUF-NR. 1154 ODER 01154
 ABWEICHENDE RUFNUMMERN BITTE DEM AMTLICHEN FERNSPRECHBUCH ENTNEHMEN.

STATION	LUFTDR.		ERDBODEN-ZUSTAND	ERDBODEN-TEMPERATUREN IN GRAD CEL. 06 UHR VORTAGS				EXTREMWERTE DER LUFTTEMPERATUR IN GRAD CELSIUS IN DER DEKADE VOM: 1. 1. - 10. 1.				
	BAROM. HOEHE BEZOGEN IN M	IN HPA AUF NN		10 CM TIEFE	20 CM TIEFE	50 CM TIEFE	100CM TIEFE	BEOBSACHT.-ZEITRAUM	ABSOL. MAXIM. DATUM	ABSOL. MINIM. DATUM		
SCHLESWIG	48	1015.7	SCHNEE	0.0	0.0	2.6	4.8	1947-1983	11.0	06.01.1983	-15.6	10.01.1982
HAMBURG	16	1014.6	SCHNEE	0.3	0.1	3.7	4.8	1931-1983	12.8	06.01.1983	-21.4	02.01.1940
BREMEN	5	1014.7	SCHNEE	-1.7	0.6	1.9	4.8	1890-1983	13.0	06.01.1983	-20.6	04.01.1979
BERLIN	49	1009.4	SCHNEE	-0.4	0.1	1.5	3.3	1909-1983	13.5	06.01.1983	-20.1	06.01.1947
HANNOVER	54	1013.7	SCHNEE	0.5	1.1	2.7	X	1936-1983	13.0	10.01.1936	-22.1	10.01.1940
MUENSTER	71	1014.8	SCHNEE	0.2	0.8	3.0	5.0	1891-1983	13.0	06.01.1983	-21.1	10.01.1891
KASSEL	233	1012.3	SCHNEE	-0.3	0.4	2.5	5.0	1951-1983	12.2	06.01.1983	-19.6	01.01.1979
AACHEN	205	1015.5	SCHNEE	1.0	7.5	3.2	5.5	1891-1983	13.1	10.01.1936	-17.4	01.01.1979
HOF	568	1009.2	SCHNEE	-0.9	0.2	1.7	3.6	1947-1983	9.5	04.01.1948	-24.7	07.01.1947
BAD KISSINGEN	266	1011.9	SCHNEE	-0.3	0.3	1.6	3.6	1946-1983	13.2	06.01.1983	-20.3	01.01.1971
KL.FELDBERG/TS.	802	-	SCHNEE	-0.1	0.1	1.4	2.7	1936-1983	10.0	03.01.1948	-22.1	01.01.1979
TRIER	273	1014.7	SCHNEE	0.1	0.4	2.1	4.9	1948-1983	12.5	03.01.1948	-18.3	01.01.1979
NUERNBERG	312	1011.2	SCHNEE	-0.2	0.4	2.4	4.7	1936-1983	12.8	04.01.1948	-25.6	02.01.1940
KARLSRUHE	145	1013.1	SCHNEE	0.6	1.2	3.0	5.0	1876-1983	17.5	09.01.1877	-19.4	07.01.1941
STUTTGART-ECHT.	419	1012.6	SCHNEE	1.3	2.0	3.3	4.8	1900-1983	15.0	03.01.1925	-20.0	09.01.1942
PASSAU	408	1011.1	SCHNEE	-0.4	0.3	2.4	4.3	1948-1983	12.4	04.01.1948	-16.6	05.01.1979
MUENCHEN-RIEM	529	1012.0	SCHNEE	-0.3	0.3	2.1	4.0	1940-1983	12.9	06.01.1983	-21.9	08.01.1940
FREIBURG	300	1013.7	SCHNEE	0.6	1.2	3.9	6.2	1949-1983	15.6	03.01.1982	-14.4	06.01.1971
HOHENPEISSENBG.	986	-	SCHNEE	-0.8	-0.2	1.8	3.8	1879-1983	14.0	04.01.1948	-23.0	03.01.1905

A U S L A N D

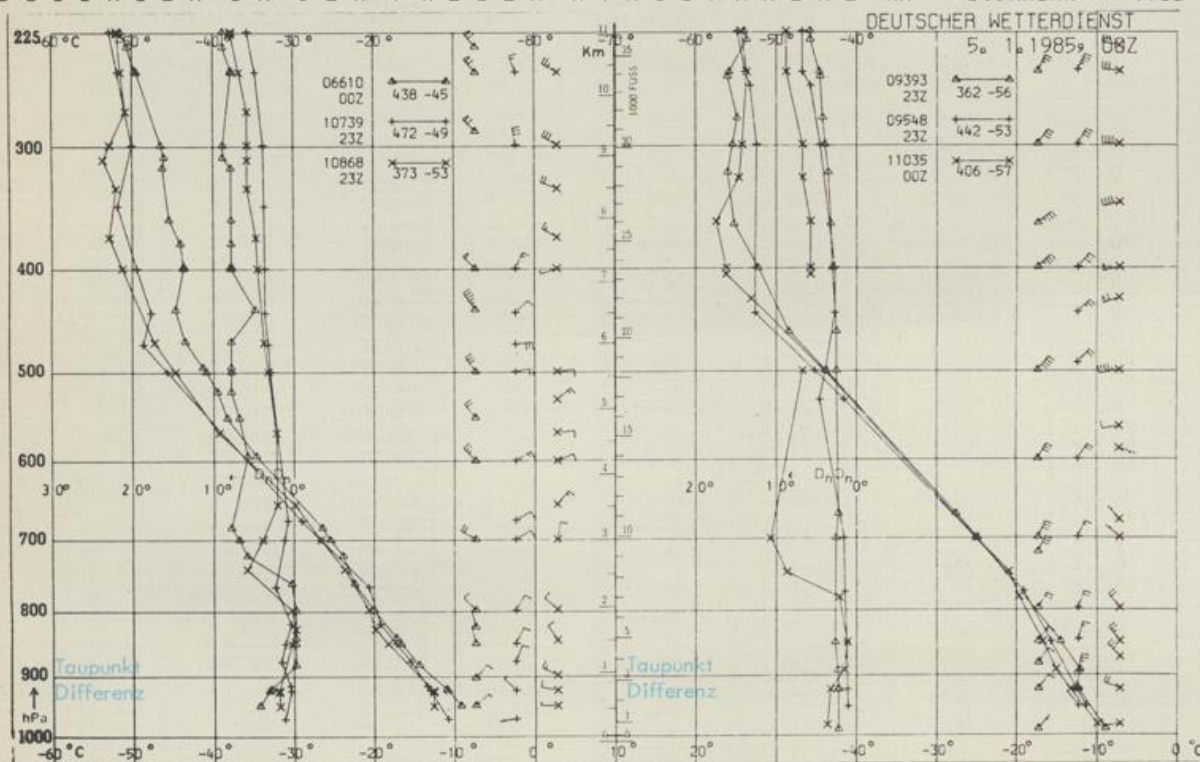
STATION	WETTER	TEMPER.			STATION	WETTER	TEMPER.			STATION	WETTER	TEMPER.				
		WIND IN KM/H	MAX 6 UHR	VOR TAG			WIND IN KM/H	MAX 6 UHR	VOR TAG			WIND IN KM/H	MAX 6 UHR	VOR TAG		
REYKJAVIK	HEITER	E	22	3	6	BARCELONA	REGEN	N	15	2	9	PRAG	BEDECKT	STILL	-12	-10
OSLO	WOLKENLOS	NNW	6-19	-11	MADRID	WOLKIG	STILL	5	5	WARSCHAU	SCHNEEFALL	E	7-11	-10		
STOCKHOLM	WOLKENLOS	NNW	6-18	-12	MALLORCA	SPRUEHREGEN	E	9	8	MOSKAU	HEITER	S	2-11	-3		
HELSINKI	WOLKENLOS	NNW	11-26	20	LISSABON	WOLKIG	S	4	10	BELGRAD	BEDECKT	E	22	-5	-3	
KOPENHAGEN	HEITER	NNE	33-10	-6	LAS PALMAS	HEITER	STILL	13	22	BUKAREST	NEBEL	STILL	-9	X		
AMSTERDAM	NEBEL	NNW	4-13	-7	ZUERICH	SCHNEEFALL	STILL	-19	-4	ATHEN	WOLKIG	SSW	19	12	12	
LONDON	HEITER	NNE	13	-1	4	INNSBRUCK	SCHNEEFALL	STILL	-13	-5	BOZEN	BEDECKT	N	19	-5	-3
PARIS	WOLKENLOS	ENE	19	-9	3	WIEN	BEDECKT	WNW	20-10	-8	ROM	BEDECKT	SW	52	10	6

ASTRONOMISCHE DATEN FUEER DEN 6. JANUAR 1985, UHRZEIT IN MEZ

STATION	SONNE		MOND		STATION	SONNE		MOND	
	AUFGANG UHR	UNTERGANG UHR	AUFGANG UHR	UNTERGANG UHR		AUFGANG UHR	UNTERGANG UHR	AUFGANG UHR	UNTERGANG UHR
FRANKFURT	08.23	16.40	15.41	08.14	NUERNBERG	08.11	16.32	15.34	08.01
FREIBURG	08.18	16.52	15.56	08.06	STUTTGART	08.16	16.43	15.46	08.05
MUENCHEN	08.03	16.36	15.41	07.51	TRIER	08.30	16.48	15.46	08.19

MONDPHASE 1 TAG VOR VOLLMOND

MESSUNGEN IN DER FREIEN ATMOSPHAERE AM 5. JANUAR 1985 00 UHR



KENN- STATION ZIFFER

- 06610 PAYERNE
- 10739 STUTTGART
- 10868 MUENCHEN - OB. SCHLEISSHEIM
- 09393 LINDENBERG
- 09548 MEININGEN
- 11035 WIEN

BEMERKUNGEN