

Wetterkarte

des Deutschen Wetterdienstes

D 7311 A

Amtsblatt der Wetterämter Frankfurt am Main, Freiburg i. Br., München, Nürnberg, Stuttgart u. Trier

Erscheint täglich
Nur Postbezug
Preis monatl. DM 10,-
zuzüglich Porto

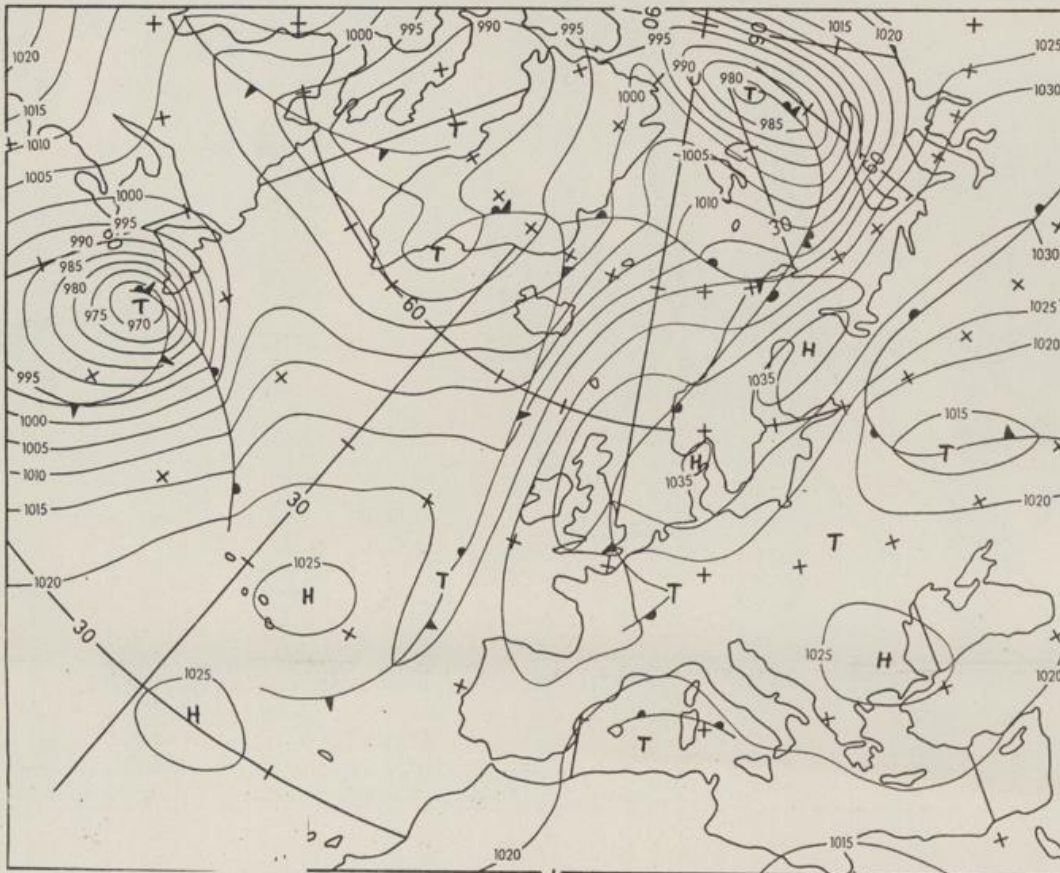
Druck und Verlag: Deutscher Wetterdienst - Wetteramt Frankfurt
Frankfurter Str. 135, 6050 Offenbach a.M., Tel. (069) 8 06 22 81

Bei unregelmäßiger Lieferung sind
Beschwerden schriftlich an das Wetter-
amt Frankfurt zu richten

Jahrgang 1985

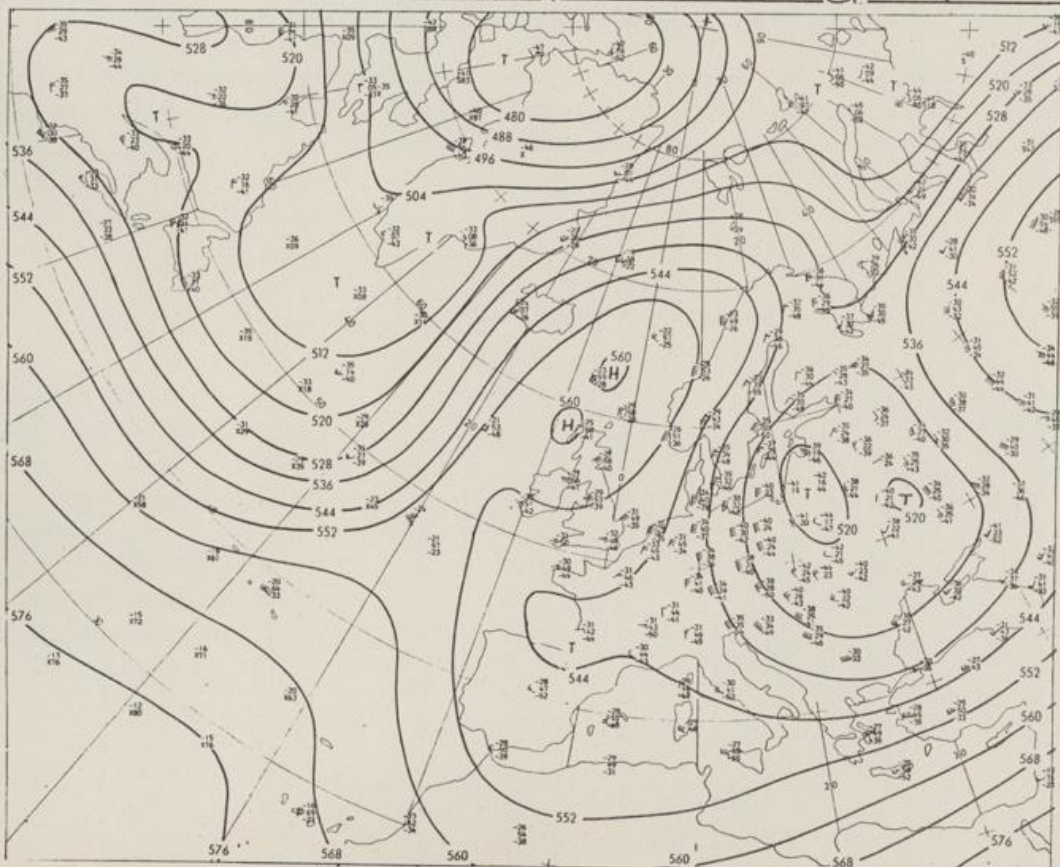
Samstag, den 12. Januar 1985

Nummer 12



Bodenwetterkarte
Vorhersage
für den

13.01. 00 Uhr



Zeitangaben außer bei
den astronomischen
Daten in UTC
(Universal Time
Coordinated).
Astronomische Daten
in gesetzlicher Zeit.

Höhenwetterkarte
(Absolute Topographie 500 hPa
entsprechend ca. 5500 m Höhe)
vom

12.01. 00 Uhr

Maßstab 1:60 Mill.

Wetterkarte des Deutschen Wetterdienstes

Erläuterungen

Schemata einer Stations-
eintragung mit Beispielen

1. Gesamtbedeckung
in Achteln $\frac{\circ}{\circ} = 4/8$
2. Windrichtung
in 360 Grad-Einteilung
gleich 90° mit 15 Knoten

3. Windgeschwindigkeit
in Knoten (1 Kn = 1,852 km/h)
halbe Feder = 5 Knoten
ganze Feder = 10 Knoten usw.

4. Gegenwärtiges Wetter:
☁ Nieselregen ☁ Regen ☁ Schnee
☁ Schauer ☁ Gewitter
☁ Nebel ☁ Dunst
☁ Hagel ☁ Schneestruher
je nach Intensität mehrere
Symbole bei * * *

5. Wetterverlauf von 01-07 h
+ = + + + + + + +
- = - - - - - - - - -

6. Lufttemperatur in ganzen
Grad Celsius in 2 m Höhe
über Grund - Minus 2°C = -2°C
7. Taupunkttemperatur
wie 6.

8. Wassertemperatur
in zehntel Grad Celsius
9. Tiefe Wolken
unterhalb 2500 m

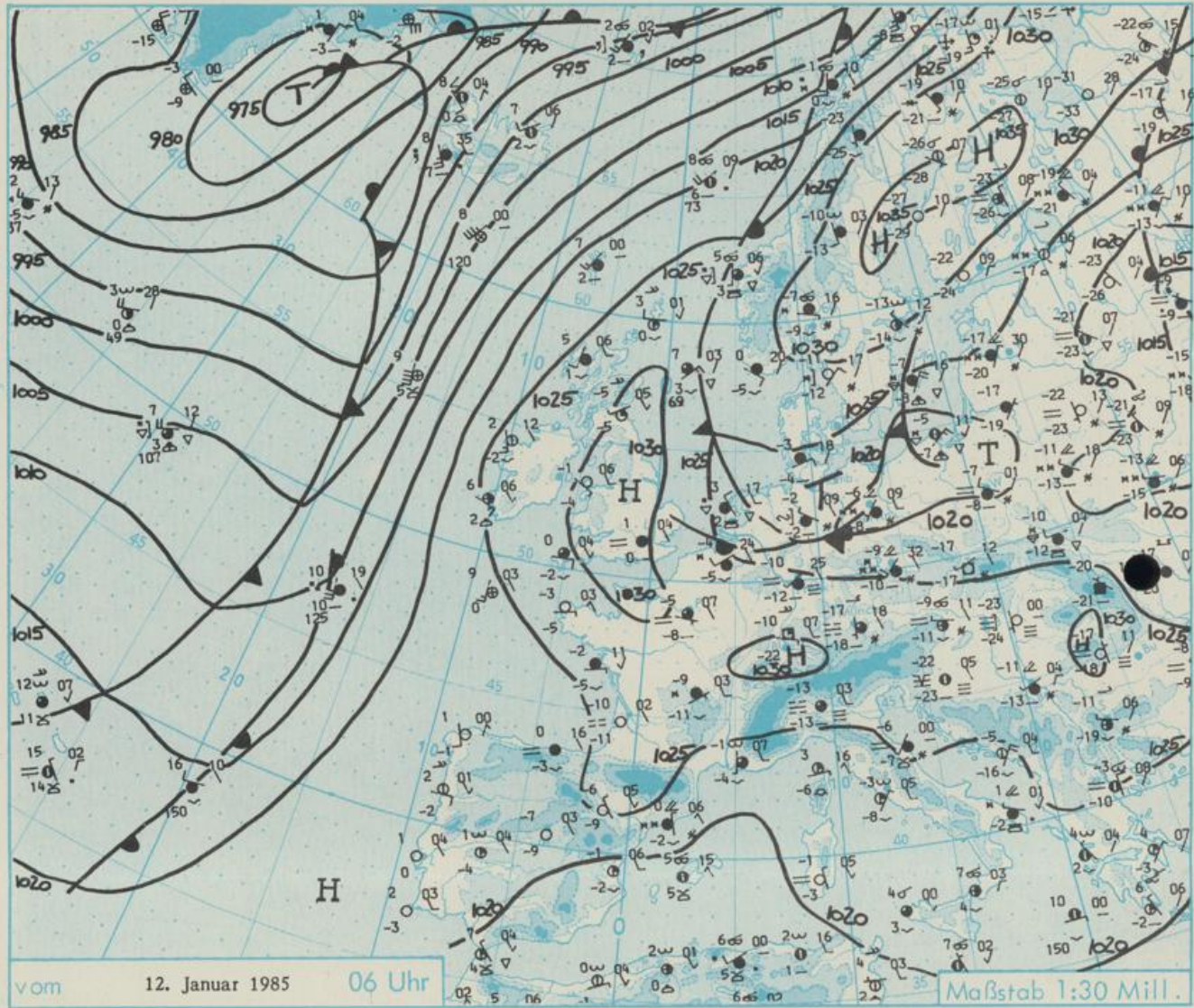
10. Mittelhohe Wolken
zwischen 2500 und ca 6000 m
☁ Altostratus
☁ Altopstratus

11. Hohe Wolken
oberhalb 6000 m
☁ Cirrus ☁ Cirrostratus

12. Betrag und Art der 3-stün-
digen Luftdruckänderung
12 = 12 zehntel hPa
ent. gestiegen, dann
gleichgeblieben

- Fronten mit Erwärmung, Ab-
kühlung a) am Boden
☁ Warmfront
☁ Kaltfront
☁ Okklusion

- b) in der Höhe
☁ Konvergenzlinie
☁ Linien gleichen
Luftdruckes = Isobaren



Wetterlage für Hessen, Rheinland-Pfalz und Saarland, Baden-Württemberg, Nordbayern und Südbayern

Der Ausläufer des Tiefs über dem mittleren Deutschland verlagert sich mit seinem Schneefallgebiet weiter nach Süden. Er beeinflusst am Sonntag nur noch das Alpenvorland. Dahinter fließt bei leicht zunehmendem Hochdruckeinfluß erneut arktische Kaltluft ein. Somit hält das sehr kalte Winterwetter mit zum Teil strengem Dauerfrost weiter an.

W E T T E R M E L D U N G E N V O M 12. JANUAR 1985 06 UHR

STATION	HOEHE		WIND	T E M P E R A T U R (GRAD CELSIUS)						SONNEN- SCHEIN VORTAG	NIEDER- SCHLAG 24 STG.	SCHNEE- HOEHE IN CM
	IN M	WETTER		IN	TAU-	MAXIM.	MITTEL	TIEFSTWERT	DER NACHT			
	UEBER NN		IN KM/H	2 M	PUNKT	VORTAG	VORTAG	2 M	BODEN	IN STD.	IN MM	
BERLIN	50	SCHNEEFALL	SSW 4	-6.4	-7.5	-6.1	-6.7	-6.9	-9		1	12
SCHLESWIG	43	BEDECKT	ENE 20	-3.1	-4.3	-3.0	-3.4	-5.9	-3		2	12
HELGOLAND	4	BEDECKT	ENE 30	-0.7	-1.9	3.1	3.2	-0.8	-2	4.5	2	7
EMDEN	5	BEDECKT	NNE 17	1.2	0.2	-1.9	-3.2	-2.1	-2		2	34
HAMBURG	16	BEDECKT	NE 19	-2.4	-2.5	-5.0	-5.5	-5.1	-5		4	14
BREMEN	3	BEDECKT	N 20	-0.1	-0.3	-4.2	-5.5	-4.4	-4		3	22
LUECHOW	17	SCHNEEFALL	N 13	-5.0	-5.6	-6.3	-6.8	-6.6	-6	2.5	5	16
OSNABRUECK	95	BEDECKT	W 11	-2.0	-2.5	-5.8	-6.4	-5.8	-4		5	36
HANNOVER	56	BEDECKT	WNW 11	-1.6	-1.8	-4.8	-6.4	-4.8	-5		3	26
ESSEN	154	SCHNEEFALL	SW 22	-4.7	-5.6	-3.2	-4.8	-6.4	-8	2.9	3	19
AACHEN	202	WOLKIG	SW 19	-5.2	-6.8	-3.1	-4.0	-5.2	-7	2.8	0.0	20
KOELN-BONN	91	SCHNEEFALL	ESE 6	-6.8	-8.0	-2.2	-6.0	-10.8	-12	6.2	0.0	20
KAHLER ASTEN	839	SCHNEEFALL	W 39	-8.5	-9.6	-5.1	-8.4	-9.0	-11	6.5	2	38
KASSEL	231	SCHNEEFALL	S 13	-8.6	-9.7	-8.6	-9.4	-9.8	-10		0.4	17
GIESSEN	186	SCHNEEFALL	S 4	-10.4	-10.9	-8.5	-10.8	-12.6	-13		0.1	10
BAD HERSFELD	212	SCHNEEFALL	SW 15	-7.6	-8.9	-8.4	-12.2	-13.0	-15	2.3	0.8	17
WASSERKUPPE	921	SCHNEEFALL	W 24	-10.7	-10.7	-7.8	-10.2	-11.7	-15	6.9	0.4	40
KL.FELDBERG/TS.	805	SCHNEEFALL	WNW 17	-9.2	-10.0	-4.7	-9.4	-10.8	-15	5.1	0.0	35
FRANKFURT/FLGH.	111	BEDECKT	SW 13	-10.3	-12.0	-4.9	-10.5	-13.6	-18	0.7	0.0	9
OFFENBACH/MAIN	98	BEDECKT	SW 17	-9.5	-9.5	-6.4	-9.7	-11.9	X		0.2	7
DARMSTADT	108	BEDECKT	S 19	-10.0	-11.5	-5.9	-10.2	-15.2	-21	4.2	0.0	10
NUERBURG	627	BEDECKT	W 15	-7.8	-9.4	-4.3	-6.9	-8.8	-12	4.3	0.1	36
KOBLENZ	96	BEDECKT	S 7	-10.2	-11.4	-2.0	-6.2	-10.9	X	5.2	0.0	7
BAD AARIENBERG	547	SCHNEEFALL	W 13	-7.9	-8.5	-3.3	-7.9	-9.6	-12	7.5	0.2	33
TRIER PETRISBG.	265	NEBEL	WSW 6	-10.8	-11.3	-4.8	-8.4	-11.0	-15	1.1	0.1	10
DEUSELBACH	480	BEDECKT	SW 7	-11.0	-12.3	-4.5	-9.0	-12.1	-16	4.5	0.7	19
WEINBIET	553	HEITER	W 17	-10.3	-11.2	-7.9	-9.8	-11.4	-15	2.2	0.1	19
THOLEY	396	NEBEL	WSW 7	-15.6	-15.8	-6.0	-9.2	-16.0	-19	1.6		33
SAARBRUECKEN	322	SCHNEEFALL	SW 2	-14.8	-16.0	-7.4	-9.3	-15.6	-20	2.5		20
OEHRINGEN	276	BEDECKT	WSW 6	-12.2	-13.2	-7.8	-10.0	-13.5	-16		0.0	20
STUTTGART	314	HEITER	SSE 9	-13.8	-15.4	-6.9	-9.6	-14.0	-15		0.4	15
STUTTGART-ECHT.	396	HEITER	SSW 2	-16.6	-18.5	-7.4	-11.0	-16.9	-19	X	0.0	20
STOETTEN	734	WOLKIG	WSW 7	-11.7	-13.6	-9.3	-12.4	-15.3	-22	0.4	0.2	40
FREUDENSTADT	797	HEITER	WSW 6	-13.3	-14.9	-8.5	-11.9	-13.3	-20	6.5		38
KLIPPENECK	973	HEITER	STILL	-13.3	-14.4	-6.0	-10.6	-13.6	-20	7.9		29
ULM	522	BEDECKT	WSW 6	-16.0	-17.1	-6.8	-11.1	-16.0	-17	2.1	0.1	22
MANNHEIM	96	SCHNEEFALL	S 9	-9.8	-10.6	-5.3	-7.6	-10.8	-10	2.4	0.0	10
KARLSRUHE	112	SCHNEEFALL	SW 13	-9.7	-10.5	-5.8	-8.4	-10.4	-14		0.0	15
FREIBURG	269	BEDECKT	SE 9	-10.7	-12.0	-7.4	-8.2	-11.0	-11		0.5	11
FELDBERG/SCHW.	1486	HEITER	E 9	-9.8	-22.2	-9.8	-10.6	-13.3	-16	8.0		80
KONSTANZ	443	BEDECKT	W 2	-9.9	-10.9	-4.4	-9.1	-10.8	-13	3.2		8
WUERZBURG	268	BEDECKT	S 4	-13.0	-14.6	-10.7	-12.8	-14.2	-15	3.4	0.0	11
BAD KISSINGEN	262	SCHNEEFALL	SSW 7	-14.2	-15.9	-8.2	-14.0	-17.0	-20	4.4	0.0	12
BAMBERG	239	SCHNEEFALL	ESE 11	-12.0	-13.4	-10.6	-17.6	-21.0	-24	1.6	0.0	17
COBURG	337	SCHNEEFALL	S 7	-13.4	-15.0	-9.2	-14.4	-15.9	-16	0.7	0.5	16
HOF	567	SCHNEEFALL	SSW 19	-13.5	-15.1	-6.9	-11.7	-14.7	-19	6.2	0.4	14
NUERNBERG/FLGH.	319	SCHNEEFALL	SSE 9	-12.4	-13.4	-11.0	-12.4	-12.8	-14		0.2	12
WEIDEN	438	SCHNEEFALL	S 7	-14.9	-16.1	-8.7	-12.6	-14.9	-16	3.0	0.2	12
WEISSENBURG/BAY	422	WOLKIG	SSW 7	-13.0	-14.1	-9.0	-10.7	-16.4	-19		0.1	15
REGENSBURG	366	SCHNEEFALL	SSE 9	-13.4	-14.5	-10.0	-14.8	-17.6	-21	1.7	0.0	14
AUENBURG	461	BEDECKT	SSW 4	-16.3	-18.2	-8.9	-11.6	-16.5	-20	5.6	0.4	13
MUENCHEN-RIEM	530	NEBEL	S 2	-17.0	-17.8	-8.5	-13.2	-18.2	-22	2.0	0.4	18
MUEHLDORF	401	BEDECKT	STILL	-14.5	-15.7	-8.6	-14.0	-19.9	-24	2.8	0.0	19
PASSAU	409	SCHNEEFALL	STILL	-14.0	-15.2	-10.6	-13.4	-15.4	-16	2.8	0.1	27
GR.ARBER	1445	IN WOLKEN	WSW 33	-14.0	-15.7	-14.1	-14.8	-14.3	X	7.4		55
KEMPTEN	705	HEITER	ESE 2	-22.8	-24.4	-5.2	-14.3	-22.8	-25	4.8	0.0	18
OBERSTDORF	810	HEITER	STILL	-19.8	-21.9	-5.9	-15.1	-20.3	-24	3.7		28
GARMISCH-PARTK.	719	HEITER	SSW 2	-19.2	-20.7	-6.8	-13.7	-19.2	-25	1.3	0.0	17
ZUGSPITZE	2960	HEITER	NW 22	-21.5	-29.2	-20.7	-21.5	-21.8	X	4.3	0.7	150
HOHENPEISSENBG.	977	HEITER	WNW 6	-11.4	-14.1	-9.5	-11.0	-12.4	-19	3.1	0.1	23
WENDELSTEIN	1832	HEITER	W 15	-13.6	-27.1	-13.4	-15.8	-17.9	-25	1.1	0.8	67

A U S K U E N F T E U N D B E R A T U N G E N E R T E I L E N :

LAND HESSEN WETTERAMT FRANKFURT FRANKFURTER STR. 135 6050 OFFENBACH/MAIN TEL. (069) 8062 634/549	LAND BADEN-WUERTEMBERG (OST) WETTERAMT STUTTGART AM SCHNARRENBURG 17 7000 STUTTGART 50 TEL. (0711) 541122	LAND BAYERN (NORD) WETTERAMT NUERNBERG FLUGHAFENSTR. 100 8500 NUERNBERG TEL. (0911) 525001
LAND RHEINLAND-PFALZ/SAARLAND WETTERAMT TRIER PETRISBERG 5500 TRIER TEL. (0651) 45045	LAND BADEN-WUERTEMBERG (WEST) WETTERAMT FREIBURG STEFAN-MEIER-STR. 4 7800 FREIBURG 1 TEL. (0761) 273057	LAND BAYERN (SUED) WETTERAMT MUENCHEN BAVARIARING 10 8000 MUENCHEN 2 TEL. (089) 530084-88

F E R N S P R E C H A N S A G E D I E N S T :

WAEHLE IM ORTSNETZ
 REISEWETTER/WINTERSPORT- ... RUF-NR. 11600 ODER 011600
 ALLGEMEINER WETTERBERICHT... RUF-NR. 1164 ODER 01164
 STRASSENWETTERVORHERSAGE ... RUF-NR. 1169 ODER 01169
 WITTERUNGSHINWEISE
 FUER DIE LANDWIRTSCHAFT RUF-NR. 1154 ODER 01154
 ABWEICHENDE RUFNUMMERN BITTE DEM AMTLICHEN FERNSPRECHBUCH ENTNEHMEN.

STATION	LUFTDR. BAROM. IN HPA HOEHE BEZOGEN IN M AUF NN		ERDBODEN-ZUSTAND	ERDBODEN-TEMPERATUREN IN GRAD CEL. 06 UHR VORTAGS				EXTREMWERTE DER LUFTTEMPERATUR IN GRAD CELSIUS IN DER DEKADE VOM: 11. 1. - 20. 1. BEOBACHT.- ABSOL. DATUM				
				10 CM TIEFE	20 CM TIEFE	50 CM TIEFE	100CM TIEFE	ZEITRAUM	MAXIM.	ABSOL. MINIM.	DATUM	
SCHLESWIG	48	1024.2	SCHNEE	-1.0	-0.9	1.9	4.2	1947-1983	10.9	16.01.1975	-19.5	11.01.1947
HAMBURG	16	1022.5	SCHNEE	-2.0	-1.7	3.4	4.0	1931-1983	13.8	16.01.1939	-18.2	11.01.1940
BREMEN	5	1021.0	SCHNEE	-1.1	-0.1	0.7	3.8	1890-1983	13.2	16.01.1939	-21.8	18.01.1893
BERLIN	49	1020.1	SCHNEE	-0.7	-0.5	0.4	2.7	1909-1983	13.0	18.01.1939	-20.9	12.01.1940
HANNOVER	54	1020.6	SCHNEE	-0.1	0.1	2.0	X	1936-1983	14.0	15.01.1975	-21.3	11.01.1940
MUENSTER	71	1022.1	SCHNEE	-0.5	0.2	1.7	3.8	1891-1983	14.1	16.01.1939	-18.6	11.01.1891
KASSEL	233	1022.3	SCHNEE	-0.9	0.0	1.9	4.4	1951-1983	13.3	15.01.1975	-18.8	15.01.1960
AACHEN	205	1025.9	SCHNEE	0.5	1.0	2.2	4.5	1891-1983	14.9	14.01.1930	-20.4	11.01.1945
HOF	568	1023.8	SCHNEE	-1.7	-0.2	1.3	3.1	1947-1983	8.6	14.01.1948	-23.7	13.01.1963
BAD KISSINGEN	266	1025.3	SCHNEE	-1.6	-0.8	0.6	2.7	1946-1983	12.1	12.01.1946	-24.1	18.01.1963
KL.FELDBERG/TS.	802	-	SCHNEE	-0.3	-0.1	1.0	2.4	1936-1983	9.9	15.01.1975	-19.9	17.01.1940
TRIER	273	1029.1	SCHNEE	-10.7	-0.3	1.5	4.0	1948-1983	14.3	15.01.1975	-16.6	13.01.1968
NUERNBERG	312	1027.3	SCHNEE	-2.4	X	1.4	4.1	1936-1983	12.2	14.01.1948	-26.6	19.01.1940
KARLSRUHE	145	1027.9	SCHNEE	0.2	0.7	2.4	4.3	1876-1983	15.8	15.01.1939	-25.4	18.01.1940
STUTTGART-ECHT.	419	1029.1	SCHNEE	0.6	1.3	2.6	4.2	1900-1983	13.2	16.01.1974	-23.7	19.01.1940
PASSAU	408	1028.9	SCHNEE	-1.3	-0.4	1.9	3.7	1948-1983	11.0	13.01.1948	-23.0	14.01.1968
MUENCHEN-RIEM	529	1029.6	SCHNEE	-0.8	-0.1	1.4	3.5	1940-1983	12.0	16.01.1955	-25.0	18.01.1963
FREIBURG	300	1029.0	SCHNEE	-1.4	-0.5	2.8	5.2	1949-1983	14.7	11.01.1974	-18.0	19.01.1966
HOHENPEISSENBG.	986	-	SCHNEE	-2.5	-1.4	1.4	3.3	1879-1983	14.5	17.01.1939	-21.7	11.01.1940

A U S L A N D

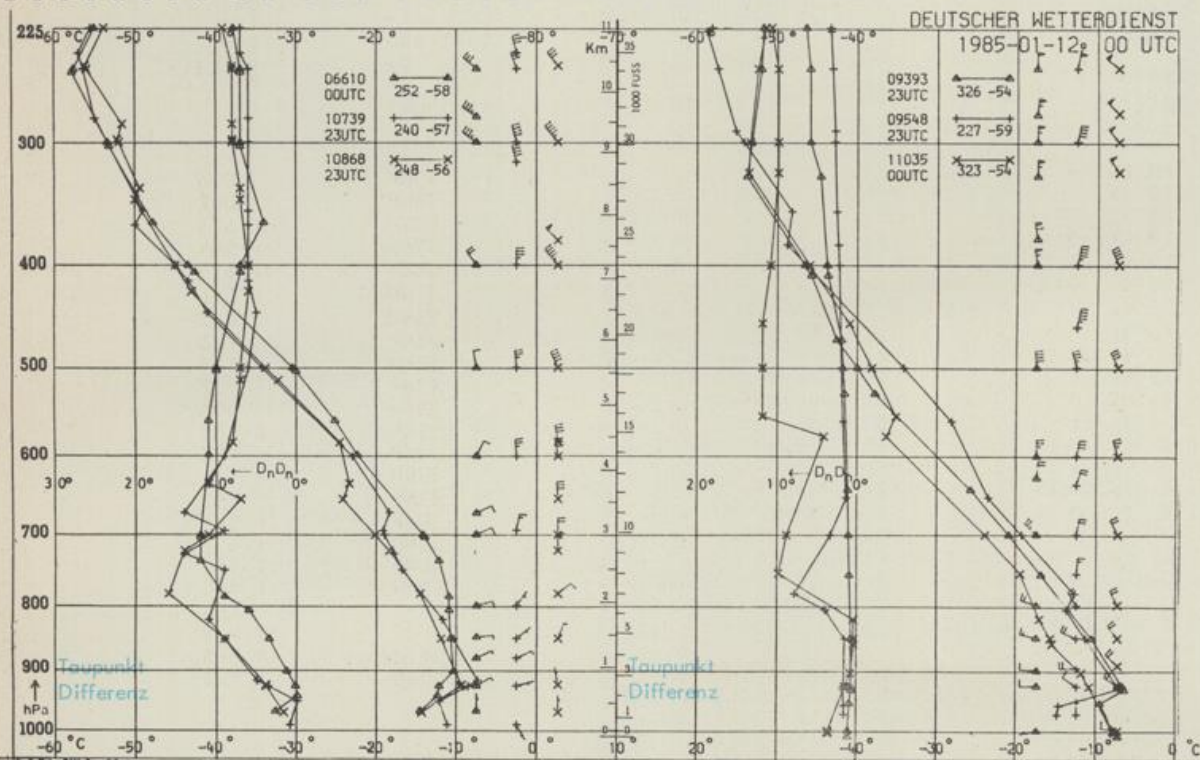
STATION	WETTER	TEMPER. WIND IN 6 UHR VOR			STATION	WETTER	TEMPER. WIND IN 6 UHR VOR			STATION	WETTER	TEMPER. WIND IN 6 UHR VOR					
		KM/H	MAX	UHR TAG			KM/H	MAX	UHR TAG			KM/H	MAX	UHR TAG			
REYKJAVIK	REGEN	SSE	61	8	8	BARCELONA	SCHNEEFALL	N	11	0	4	PRAG	SCHNEEFALL	SW	41	-9	-8
OSLO	SCHNEEFALL	E	9	-7	-7	MADRID	WOLKENLOS	STILL	-7	7	7	WARSCHAU	BEDECKT	WNW	19	-7	-5
STOCKHOLM	HEITER	NW	6-13	-6	MALLORCA	BEDECKT	STILL	5	10	10	MOSKAU	BEDECKT	NW	4	-9	-13	
HELSINKI	WOLKENLOS	N	17-21	-18	LISSABON	WOLKENLOS	STILL	1	10	10	BELGRAD	BEDECKT	WSW	7-11	8		
KOPENHAGEN	WOLKENLOS	NNE	26	-9	0	LAS PALMAS	WOLKIG	N	11	15	20	BUKAREST	WOLKIG	STILL	-15	-8	
AMSTERDAM	BEDECKT	NW	13	3	-2	ZUERICH	SCHNEEFALL	NNE	4-10	-8	8	ATHEN	HEITER	NE	7	4	12
LONDON	BEDECKT	STILL	1	3	3	INNSBRUCK	NEBEL	STILL	-18	-3	3	BOZEN	WOLKENLOS	STILL	-12	2	
PARIS	WOLKIG	E	4	-5	-2	WIEN	WOLKIG	W	6	-9	-6	ROM	HEITER	NNE	11	-3	3

A S T R O N O M I S C H E D A T E N F U E R D E N 13. JANUAR 1985, UHRZEIT IN MEZ

STATION	SONNE		MOND		STATION	SONNE		MOND	
	AUFGANG UHR	UNTERGANG UHR	AUFGANG UHR	UNTERGANG UHR		AUFGANG UHR	UNTERGANG UHR	AUFGANG UHR	UNTERGANG UHR
FRANKFURT	08.20	16.49	-	11.41	NUERNBERG	08.08	16.41	-	11.32
FREIBURG	08.15	17.00	-	11.46	STUTTGART	08.12	16.52	-	11.40
MUENCHEN	08.00	16.44	-	11.31	TRIER	08.26	16.58	-	11.46

M O N D P H A S E 1 TAG VOR LETZTEM VIERTEL

M E S S U N G E N I N D E R F R E I E N A T M O S P H A E R E A M 12. JANUAR 1985 00 UHR



KENN- STATION ZIFFER

- 06610 PAYERNE
- 10739 STUTTGART
- 10868 MUENCHEN - 08. SCHLEISSHEIM
- 09393 LINDENBERG
- 09548 MEININGEN
- 11035 WIEN

BERMerkungen :