

Wetterkarte

des Deutschen Wetterdienstes

D 7311 A

Amtsblatt der Wetterämter Frankfurt am Main, Freiburg i. Br., München, Nürnberg, Stuttgart u. Trier

Erscheint täglich
Nur Postbezug
Preis monatl. DM 10,-
zuzüglich Porto

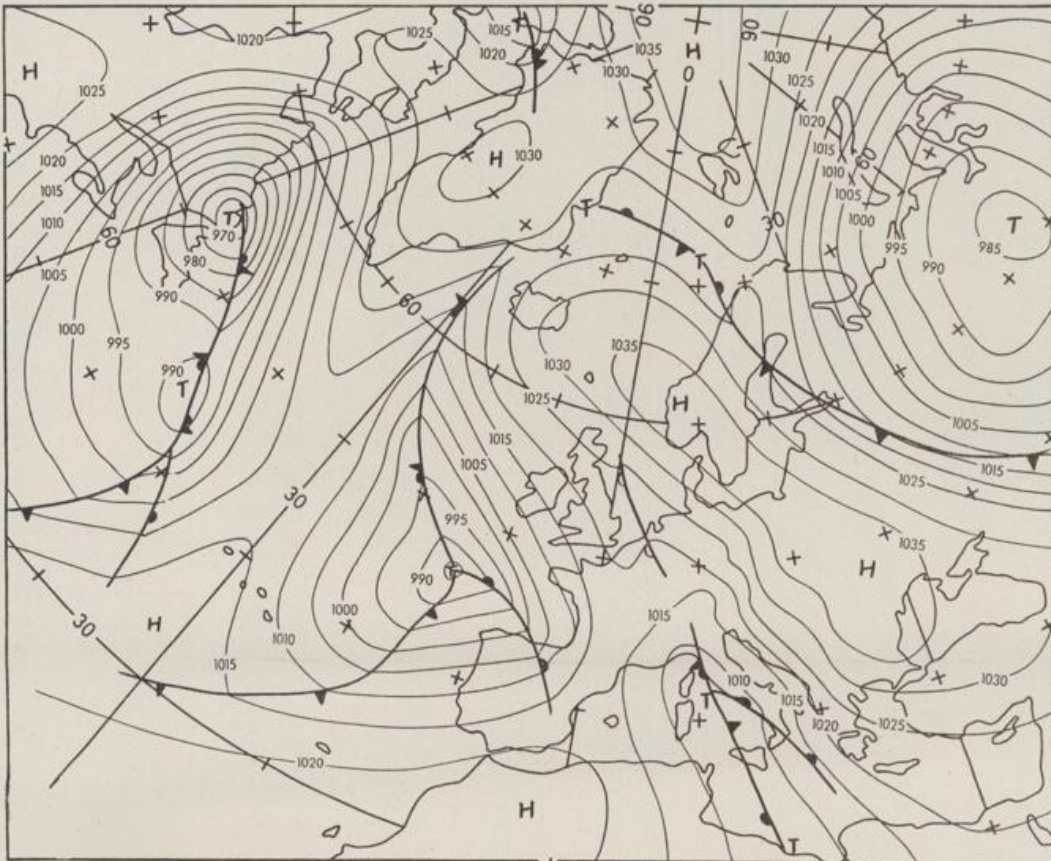
Druck und Verlag: Deutscher Wetterdienst - Wetteramt Frankfurt
Frankfurter Str. 135, 6050 Offenbach a.M., Tel. (0 69) 8 06 22 81

Bei unregelmäßiger Lieferung sind
Beschwerden schriftlich an das Wetteramt Frankfurt zu richten

Jahrgang 1985

Mittwoch, den 16. Januar 1985

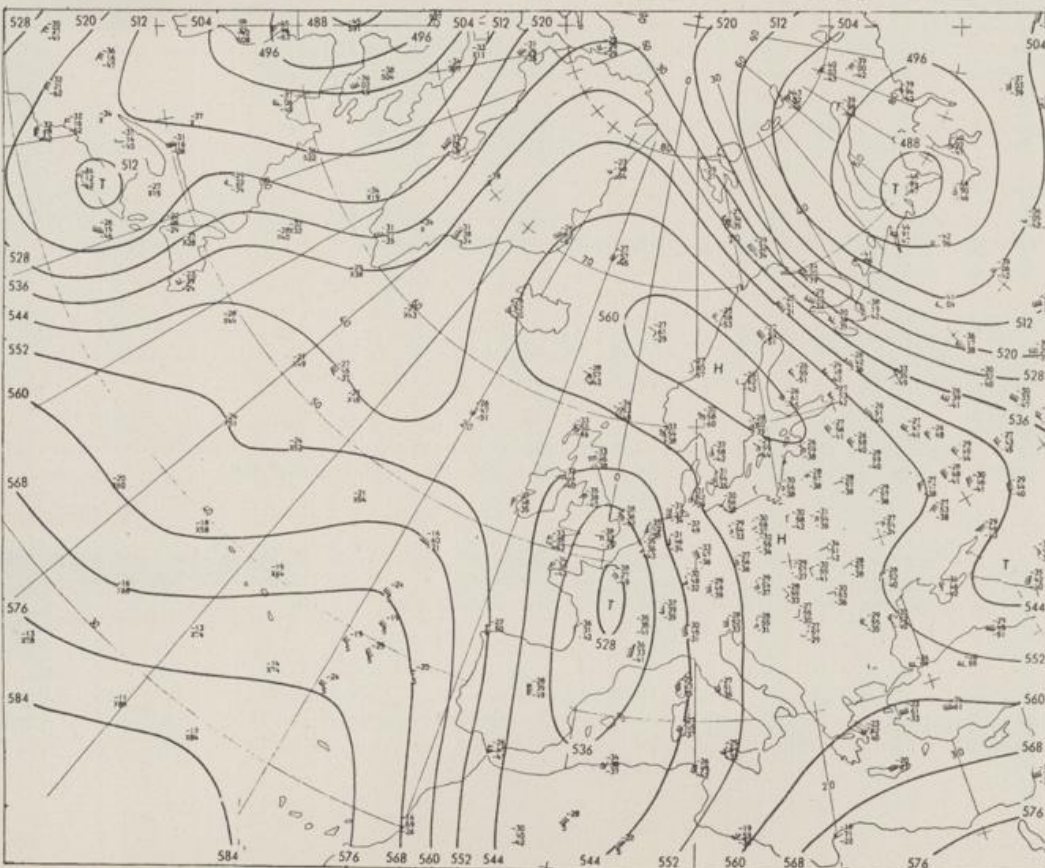
Nummer 16



Bodenwetterkarte
Vorhersage
für den

17.01. 00 Uhr

Zeitangaben außer bei
den astronomischen
Daten in UTC
(Universal Time
Coordinated).
Astronomische Daten
in gesetzlicher Zeit.



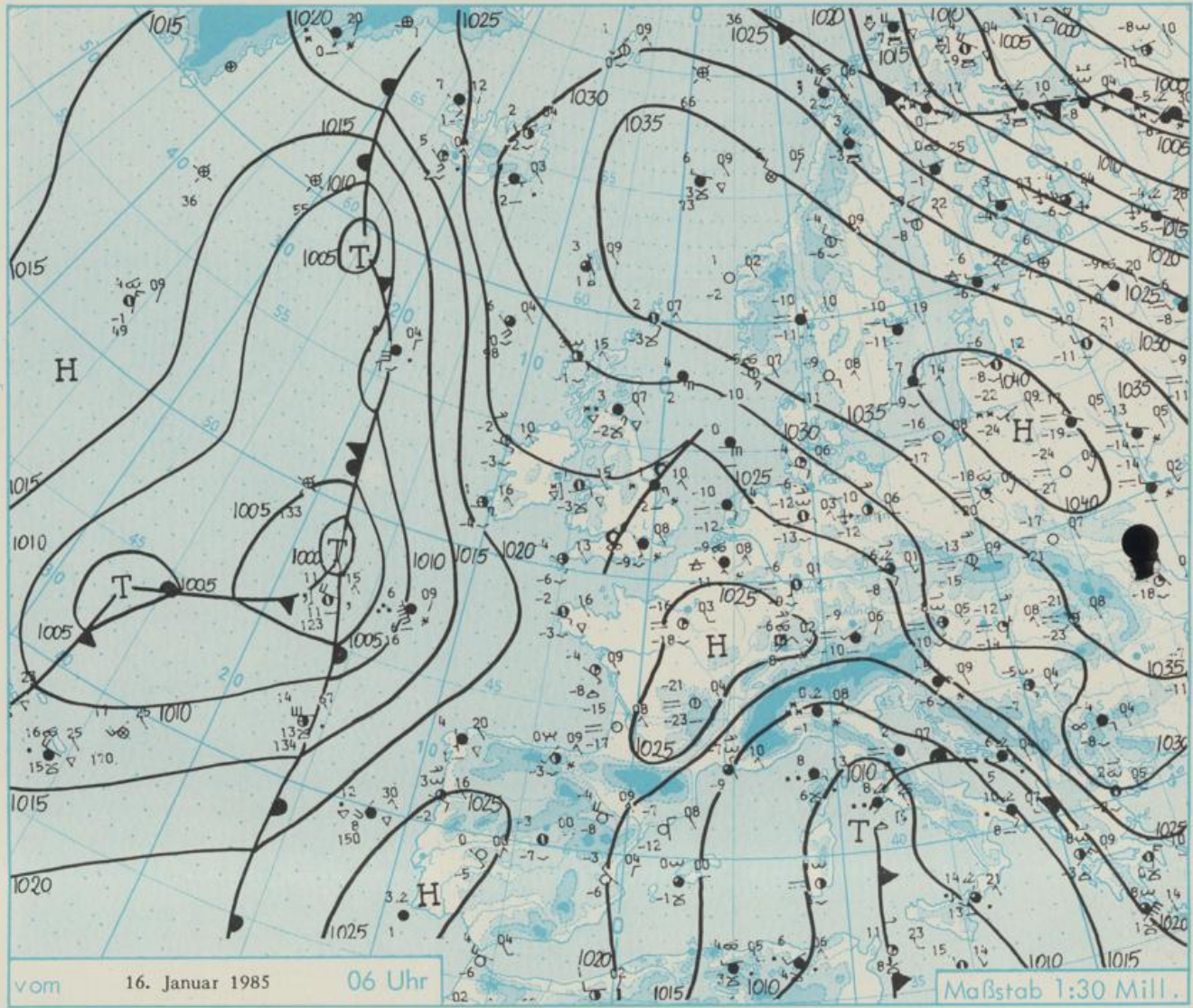
Höhenwetterkarte
(Absolute Topographie 500 hPa
entsprechend ca. 5500 m Höhe)
vom

16.01. 00 Uhr

Maßstab 1: 60 Mill.

Wetterkarte des Deutschen Wetterdienstes

- Erläuterungen**
 Schema einer Stations-
 eintragung mit Beispielen
1. Gesamtbewölkung
 in Achteln $\frac{\text{O}}{\text{A}} = 4/8$
 2. Windrichtung
 in 360 Grad Einteilung
 Wind aus Ost (E)
 gleich 90° mit 15 Knoten
 3. Windgeschwindigkeit
 in Knoten (1 Kn = 1,852 km/h)
 halbe Feder = 5 Knoten
 ganze Feder = 10 Knoten usw.
 — West, 5 Knoten
 4. Gegenwärtiges Wetter:
 * Niesel * Regen * Schnee
 ∇ Schauer ∇ Gewitter
 ☁ Nebel ∞ Dunst
 ▲ Hagel + Schneestreiben
 je nach Intensität mehrere
 Symbole bei * * *
 5. Wetterverlauf von 01-07 h
 + = + * + ∇ R
 6. Lufttemperatur in ganzen
 Grad Celsius in 2 m Höhe
 über Grund, Minus 2°C = -2°C
 7. Taupunkttemperatur
 wie 6.
 8. Wassertemperatur
 in zehntel Grad Celsius
 9. Tiefe Wolken
 unterhalb 2500 m
 ☁ Cumulus --- Stratus
 10. Mittelhohe Wolken
 zwischen 2500 und ca 6000 m
 ~ Altostratus
 ~ Altostratus
 11. Hohe Wolken
 oberhalb 6000 m
 → Cirrus ~ Cirrostratus
 12. Betrag und Art der 3-tägigen
 Luftdruckänderung
 12 = 12 zehntel hPa
 erst gestiegen, dann
 gleichgeblieben
- Fronten mit Erwärmung, Ab-
 kühlung a) am Boden**
 ☰ Warmfront
 ☶ Kaltfront
 ☰☶ Okklusion
 b) in der Höhe
 ☰☶ Konvergenzlinie
 ☰☶ Linien gleichen
 Luftdruckes =
 Isobaren



Wetterlage und Entwicklung

Deutschland bleibt an der Südwestseite der langgestreckten von Südkandinavien zum Schwarzen Meer gerichteten Hochdruckzone, die sich abschwächt. Dabei wird mit einer südöstlichen Strömung milde Luft nordwestwärts geführt, während sie sich in den Niederungen nicht durchsetzt, kommt es in den höheren Lagen zu einer merklichen Frostabschwächung.

Vorhersagen gültig vom Donnerstag, den 17.01.1985 früh, bis Freitag, den 18.01.1985 früh, für:

Hessen, Rheinland-Pfalz und Saarland

Überwiegend stark bewölkt, kein nennenswerter Niederschlag. Höchsttemperaturen um minus 5, im höheren Bergland um minus 2 Grad Celsius. Tiefsttemperaturen um minus 8 Grad C. Schwacher bis mäßiger Wind um Südost.

Baden-Württemberg

In Baden wechselnd bewölkt mit Aufheiterungen, nur geringe Niederschlagsneigung, vor allem in den Hochlagen des Berglandes Frostmilderung. Tageshöchsttemperaturen minus 9 bis minus 3, in den Hochlagen bis gegen null Grad C. Nächtliche Tiefstwerte bei längerem Aufklaren um minus 10 Grad C. Schwacher bis mäßiger Wind aus Süd bis Ost.

In Württemberg vielfach Hochnebel mit Obergrenze um 1000 m, darüber und vereinzelt in den Niederungen aufgeheitert. Kein wesentlicher Niederschlag. Höchsttemperaturen minus 6, oberhalb des Hochnebels bis nahe null Grad C. Tiefstwerte nachts minus 5 bis minus 10 Grad C, vereinzelt bei längerem Aufklaren noch darunter. Schwacher bis mäßiger Wind aus Südost.

Nordbayern

Gebietsweise Hochnebel unterschiedlicher Beständigkeit und geringfügiger Schneefall, sonst veränderlich bewölkt mit Aufheiterungen. Tageshöchsttemperaturen minus 5 bis minus 2, in den Mittelgebirgen um minus 2 Grad C. Tiefstwerte der Nacht minus 10 bis minus 15 Grad C, bei längerem Aufklaren örtlich darunter. Schwacher bis mäßiger Wind um Ost.

Südbayern

Wechsel zwischen aufgelockelter und starker Bewölkung, morgen im Südwesten zeitweise etwas Schneefall. In den Früh- und Vormittagsstunden gebietsweise hochnebelartige Bewölkung. Alpengipfel meist wolkenfrei. Höchsttemperaturen minus 8 bis minus 3, im Süden und Osten etwas über null Grad C. Nachts mäßiger bis strenger Frost. Zeitweise auffrischender Wind aus Südost bis Südwest.

Weitere Aussichten:

Unbeständig, weitere Frostabschwächung.

W E T T E R M E L D U N G E N V O M 16. JANUAR 1985 06 UHR

STATION	HOEHE IN M UEBER NN	WETTER	WIND IN KM/H	T E M P E R A T U R (GRAD CELSIUS)					SONNEN- SCHEIN VORTAG IN STD.	NIEDER- SCHLAG 24 STG. IN MM	SCHNEE- HOEHE IN CM		
				IN 2 M	TAU- PUNKT	MAXIM. VORTAG	MITTEL VORTAG	TIEFSTWERT DER NACHT 2 M BODEN					
BERLIN	50	SCHNEETREIBEN	E 20	-9.6	-11.6	-7.1	-8.8	-9.6	-12		0.0	15	
SCHLESWIG	43	HEITER	ESE 19	-4.4	-5.6	-2.7	-5.6	-5.6	-7		0.1	14	
HELGOLAND	4	WOLKIG	ESE 31	-4.3	-6.3	-2.0	-5.3	-6.5	X		0.1	7	
EMDEN	5	BEDECKT	E 15	-9.0	-12.5	-6.7	-9.3	-12.1	-12		0.4	34	
HAMBURG	16	WOLKIG	E 13	-8.7	-10.0	-7.6	-10.2	-11.7	-13		0.2	22	
BREMEN	3	WOLKIG	ENE 15	-9.9	-10.3	-9.4	-10.7	-11.6	-12		1	21	
LUECHOW	17	WOLKENLOS	E 11	-8.2	-10.0	-8.4	-10.5	-12.8	-14		0.3	17	
OSNABRUECK	95	BEDECKT	E 6	-11.1	-12.4	-9.4	-11.2	-12.4	-13	2.7	0.8	36	
HANNOVER	56	BEDECKT	E 9	-11.5	-12.9	-9.6	-11.0	-12.7	-15	3.5	0.6	24	
ESSEN	154	BEDECKT	STILL	-8.7	-10.2	-8.9	-10.0	-10.2	-11	1.0	0.0	22	
AACHEN	202	BEDECKT	STILL	-9.3	-10.8	-9.4	-10.5	-10.4	-12	1.1	0.3	26	
KOELN-BONN	91	BEDECKT	SSE 2	-9.0	-11.3	-7.8	-11.6	-13.9	-17		0.0	21	
KAHLER ASTEN	839	HEITER	SSE 19	-6.7	-7.9	-11.4	-12.6	-11.7	-12		0.2	40	
KASSEL	231	WOLKIG	N 9	-8.4	-9.8	-8.0	-9.7	-10.8	-14		0.0	18	
GIESSEN	186	WOLKIG	NNW 4	-9.0	-10.1	-7.5	-9.0	-9.2	-13		0.0	11	
BAD HERSFELD	212	BEDECKT	STILL	-9.8	-11.0	-7.6	-8.6	-10.0	-13		0.0	17	
WASSERKUPPE	921	HEITER	SE 22	-6.9	-8.1	-7.8	-9.2	-8.5	-10	2.2	0.2	42	
KL.FELDBERG/TS.	805	IN WOLKEN	SE 17	-7.0	-7.0	-9.3	-11.5	-9.7	-9		0.2	33	
FRANKFURT/FLGH.	111	BEDECKT	S 7	-6.3	-9.2	-5.9	-7.6	-7.6	-11		0.0	10	
OFFENBACH/MAIN	98	BEDECKT	WSW 2	-5.6	-9.4	-6.1	-7.4	-7.6	X		0.0	8	
DARMSTADT	108	BEDECKT	STILL	-6.6	-8.6	-6.4	-8.0	-8.2	-12		0.0	13	
NUERNBERG	627	BEDECKT	SE 4	-8.6	-9.3	-11.7	-12.3	-12.1	-11		0.1	36	
KONSTANZ	96	BEDECKT	W 4	-7.2	-9.5	-6.2	-7.9	-7.9	X		0.2	9	
BAD MARIENBERG	547	BEDECKT	NNE 2	-7.6	-8.6	-9.8	-10.7	-10.4	-12		0.3	34	
TRIER PETRISBG.	265	BEDECKT	NE 4	-9.0	-10.5	-9.7	-10.2	-9.8	-10	0.2	0.0	14	
DEUSELBACH	480	BEDECKT	NW 4	-9.9	-10.7	-9.5	-11.2	-10.9	-11		0.7	27	
WEINBIET	553	BEDECKT	N 2	-19.4	-19.8	-10.4	-11.0	-10.4	-11		0.0	20	
THOLEY	396	BEDECKT	WSW 4	-9.4	-10.6	-9.1	-10.4	-10.0	-11	0.7	0.0	37	
SAARBRUECKEN	322	BEDECKT	STILL	-9.6	-10.4	-8.7	-10.2	-10.3	-11	0.5	0.0	18	
OEHRINGEN	276	BEDECKT	W 4	-8.4	-10.2	-7.6	-10.9	-12.3	-14		0.0	22	
STUTTART	314	BEDECKT	W 6	-8.4	-11.8	-8.3	-9.2	-9.3	-9		0.1	16	
STUTTART-ECHT.	396	SCHNEEFALL	WSW 7	-9.4	-10.9	-9.4	-10.1	-10.0	-10	X	0.0	18	
STOETTEN	734	NEBEL	W 7	-11.6	-11.6	-10.5	-11.6	-12.3	-13	0.3	0.0	36	
FREUDENSTADT	797	BEDECKT	N 2	-12.0	-13.0	-12.1	-14.0	-13.4	-17	0.1	0.1	34	
KLIPPENECK	973	IN WOLKEN	STILL	-14.8	-15.5	-11.7	-14.5	-14.8	-19	1.8	0.0	30	
ULM	522	BEDECKT	SSW 6	-12.0	-12.9	-9.1	-12.0	-13.4	-16	0.4	0.0	22	
MANNHEIM	96	BEDECKT	SE 6	-7.0	-8.2	-6.2	-7.6	-7.6	8		0.0	14	
KARLSRUHE	112	BEDECKT	SW 9	-8.3	-10.5	-6.9	-9.2	-10.4	-13		0.0	18	
FREIBURG	269	WOLKIG	ENE 4	-10.8	-12.5	-9.2	-10.6	-11.0	-13		0.0	14	
FELDBERG/SCHW.	1486	HEITER	NE 19	-5.7	-8.3	-5.8	-6.8	-6.6	-8	2.1	0.0	77	
KONSTANZ	443	BEDECKT	W 6	-12.5	-13.7	-8.2	-10.2	-12.9	-16	1.0	0.0	12	
WUERZBURG	268	BEDECKT	STILL	-6.6	-8.1	-6.2	-8.3	-8.2	-9		0.1	0.0	13
BAD KISSINGEN	262	WOLKIG	NNE 2	-6.9	-8.5	-4.8	-7.2	-7.3	-11	0.9	0.0	14	
BAMBERG	239	BEDECKT	STILL	-11.2	-12.1	-2.9	-6.8	-11.2	-14	1.2	0.0	18	
COBURG	337	BEDECKT	ENE 9	-4.2	-6.6	-3.0	-4.7	-4.9	-10	2.7	0.0	19	
HOF	567	WOLKIG	ESE 31	-6.1	-7.9	-4.4	-6.2	-6.1	-7		0.8	0.0	18
NUERNBERG/FLGH.	319	WOLKIG	STILL	-8.9	-10.0	-3.3	-5.6	-9.3	-10	1.9	0.0	15	
WEIDEN	438	BEDECKT	ENE 9	-4.1	-6.8	-3.6	-5.4	-4.1	-5	0.2	0.0	13	
WEISSENBURG/BAY	422	BEDECKT	STILL	-10.3	-10.3	-5.2	-9.0	-11.4	-13	1.6	0.0	18	
REGENSBURG	366	BEDECKT	NNE 9	-4.7	-6.9	-4.6	-6.0	-5.2	-7		0.0	15	
AUGSBURG	461	BEDECKT	WSW 11	-10.0	-11.2	-8.1	-11.1	-13.1	-13	2.2	0.0	13	
MUENCHEN-RIEM	530	BEDECKT	WSW 11	-9.4	-9.8	-8.4	-12.4	-13.1	-17	0.8	0.0	21	
MUEHLDORF	401	BEDECKT	WSW 7	-9.0	-10.1	-3.0	-6.6	-9.6	-11		0.0	22	
PASSAU	409	WOLKIG	E 11	0.7	-5.7	1.8	-2.8	0.3	-1	0.5	0.0	22	
GR.ARBER	1445	SCHNEETREIBEN	SE 46	-3.5	-6.5	-3.2	-5.2	-4.6	X		0.0	60	
KEMPTEN	705	BEDECKT	E 2	-15.1	-15.8	-7.6	-15.7	-18.2	-22	4.6	0.0	22	
OBERSTDORF	810	HEITER	STILL	-17.8	-19.3	-9.3	-15.8	-18.5	-21	2.5	0.0	25	
GARMISCH-PARTK.	719	HEITER	STILL	-15.1	-16.3	-5.8	-12.5	-15.4	-19	4.8	0.0	20	
ZUGSPITZE	2960	HEITER	ESE 31	-11.4	-13.7	-14.1	-14.6	-15.0	X	6.1	0.0	135	
HOHENPEISSENBG.	977	BEDECKT	WNW 13	-11.2	-12.6	-4.3	-9.1	-13.7	-14	7.1	0.0	29	
WENDELSTEIN	1832	BEDECKT	SSE 31	-3.6	-7.6	-3.0	-4.3	-4.6	-6	7.4	0.0	70	

A U S K U E N F T E U N D B E R A T U N G E N E R T E I L E N :

LAND HESSEN WETTERAMT FRANKFURT FRANKFURTER STR. 135 6050 OFFENBACH/MAIN TEL. (069) 8062 634/549	LAND BADEN-WUERTTEMBERG (OST) WETTERAMT STUTTART AM SCHNARRENBERG 17 7000 STUTTART 50 TEL. (0711) 541122	LAND BAYERN (NORD) WETTERAMT NUERNBERG FLUGHAFENSTR. 100 8500 NUERNBERG TEL. (0911) 525001
LAND RHEINLAND-PFALZ/SAARLAND WETTERAMT TRIER PETRISBERG 5500 TRIER TEL. (0651) 45045	LAND BADEN-WUERTTEMBERG (WEST) WETTERAMT FREIBURG STEFAN-MEIER-STR. 4 7800 FREIBURG 1 TEL. (0761) 273057	LAND BAYERN (SUED) WETTERAMT MUENCHEN BAVARIARING 10 8000 MUENCHEN 2 TEL. (089) 530084-88

F E R N S P R E C H A N S A G E D I E N S T

WAEHLE IM ORTSNETZ
 REISEWETTER/WINTERSPORT- ... RUF-NR. 11600 ODER 011600
 ALLGEMEINER WETTERBERICHT... RUF-NR. 1164 ODER 01164
 STRASSENWETTERVORHERSAGE ... RUF-NR. 1169 ODER 01169
 WITTERUNGSHINWEISE
 FUER DIE LANDWIRTSCHAFT RUF-NR. 1154 ODER 01154
 ABWEICHENDE RUFNUMMERN BITTE DEM AMTLICHEN FERNSPRECHBUCH ENTNEHMEN.

STATION	BAROM. HOEHE IN M AUF NN	LUFTDR. IN HPA BEZOGEN	ERDBODEN-ZUSTAND	ERDBODEN-TEMPERATUREN IN GRAD CEL. 06 UHR VORTAGS				EXTREMWERTE DER LUFTTEMPERATUR IN GRAD CELSIUS IN DER DEKADE VOM: 11. 1. - 20. 1. BEOBACHT.- ABSOL. DATUM				
				10 CM TIEFE	20 CM TIEFE	50 CM TIEFE	100CM TIEFE	ZEITRAUM	MAXIM.	ABSOL. MINIM.	DATUM	
SCHLESWIG	48	1029.7	SCHNEE	-0.9	-0.9	1.6	4.9	1947-1983	10.9	16.01.1975	-19.5	11.01.1947
HAMBURG	16	1029.0	SCHNEE	-2.5	-2.0	2.6	3.7	1931-1983	13.8	16.01.1939	-18.2	11.01.1940
BREMEN	5	1026.7	SCHNEE	-1.6	-0.3	0.5	3.5	1890-1983	13.2	16.01.1939	-21.8	18.01.1893
BERLIN	49	1029.7	SCHNEE	-0.6	-0.4	0.2	2.5	1909-1983	13.0	18.01.1939	-20.9	12.01.1940
HANNOVER	54	1026.7	SCHNEE	-0.5	-0.5	1.8	X	1936-1983	14.0	15.01.1975	-21.3	11.01.1940
MUENSTER	71	1024.6	SCHNEE	-0.7	0.1	1.7	3.6	1891-1983	14.1	16.01.1939	-18.6	11.01.1891
KASSEL	233	1024.0	SCHNEE	-1.1	-0.4	1.6	4.0	1951-1983	13.3	15.01.1975	-18.8	15.01.1960
AACHEN	205	1024.3	SCHNEE	0.4	0.6	1.8	4.0	1891-1983	14.9	14.01.1930	-20.4	11.01.1945
HOF	568	1023.7	SCHNEE	-1.7	-0.4	1.0	2.7	1947-1983	8.6	14.01.1948	-23.7	13.01.1963
BAD KISSINGEN	266	1023.0	SCHNEE	-2.0	-1.3	0.2	2.3	1946-1983	12.1	12.01.1946	-24.1	18.01.1963
KL.FELDBERG/TS.	802	-	SCHNEE	-0.3	-0.1	0.8	2.3	1936-1983	9.9	15.01.1975	-19.9	17.01.1940
TRIER	273	1024.3	SCHNEE	-0.8	-0.6	1.3	3.6	1948-1983	14.3	15.01.1975	-16.6	13.01.1968
NUERNBERG	312	1023.1	SCHNEE	-2.2	-1.3	0.8	3.6	1936-1983	12.2	14.01.1948	-26.6	19.01.1940
KARLSRUHE	145	1023.7	SCHNEE	0.0	0.4	2.1	3.9	1876-1983	15.8	15.01.1939	-25.4	18.01.1940
STUTTGART-ECHT.	419	1023.6	SCHNEE	-2.0	-1.8	1.3	4.1	1900-1983	13.2	16.01.1974	-23.7	19.01.1940
PASSAU	408	1020.0	SCHNEE	-1.3	-0.5	1.7	3.5	1948-1983	11.0	13.01.1948	-23.0	14.01.1968
MUENCHEN-RIEM	529	1022.7	SCHNEE	-0.9	-0.3	1.2	3.1	1940-1983	12.0	16.01.1955	-25.0	18.01.1963
FREIBURG	300	1024.3	SCHNEE	-1.2	-0.6	2.5	4.8	1949-1983	14.7	11.01.1974	-18.0	19.01.1966
HOHENPEISSENBG.	986	-	SCHNEE	-2.0	-1.5	1.2	3.1	1879-1983	14.5	17.01.1939	-21.7	11.01.1940

A U S L A N D

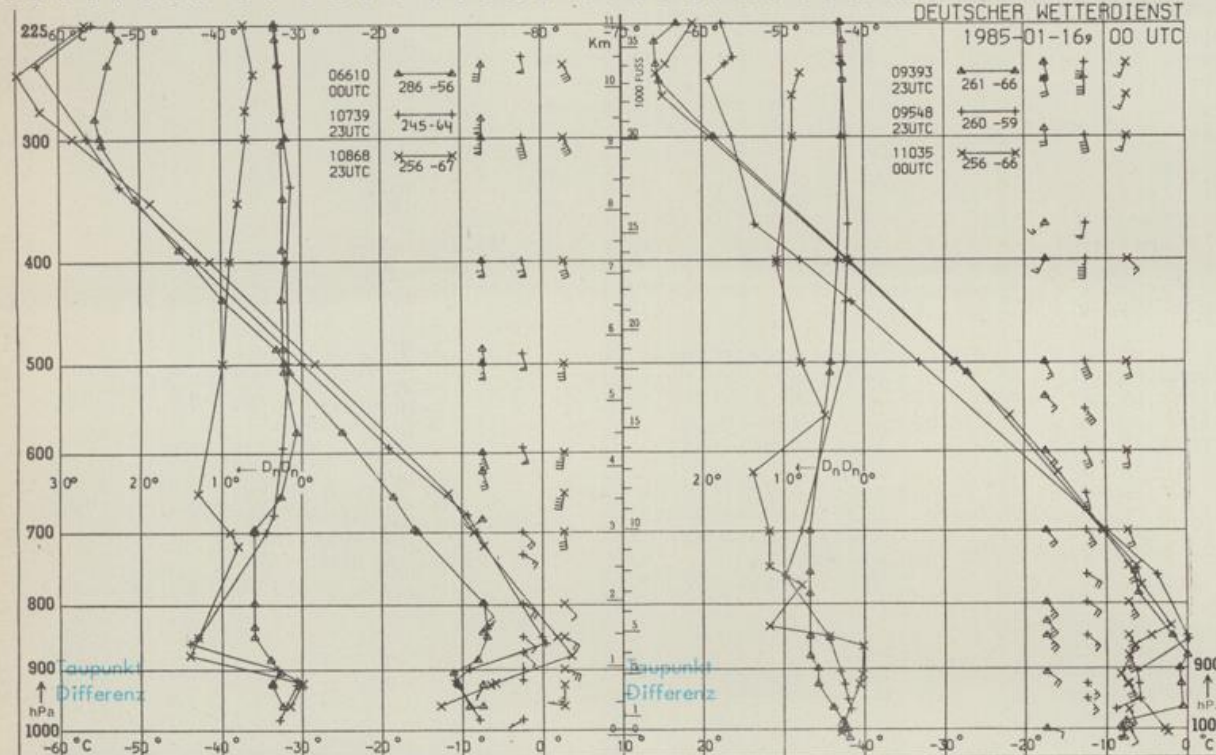
STATION	WETTER	WIND		TEMPER. MAX 6 UHR VOR TAG	STATION	WETTER	WIND		TEMPER. MAX 6 UHR VOR TAG	STATION	WETTER	WIND		TEMPER. MAX 6 UHR VOR TAG	
		IN KM/H	UHR				IN KM/H	UHR				IN KM/H	UHR		IN KM/H
REYKJAVIK	BEDECKT	ESE	28	5	6 BARCELONA	WOLKENLOS	N	22	-7	1 PRAG	WOLKIG	ESE	15	-6	-2
OSLO	BEDECKT	N	4	-10	-9 MADRID	BEDECKT	STILL	-3	2 WARSCHAU	HEITER			-18	-8	
STOCKHOLM	BEDECKT	W	17	-10	-6 MALLORCA	WOLKIG	STILL	0	6 MOSKAU	BEDECKT	W	15	-6	-8	
HELSINKI	SCHNEEFALL	W	13	-6	-7 LISSABON	BEDECKT	STILL	4	8 BELGRAD	WOLKIG	ESE	11	-5	0	
KOPENHAGEN	HEITER	E	22	-4	0 LAS PALMAS	HEITER	N	7	15 X BUKAREST	X	X	X	X	X	
AMSTERDAM	BEDECKT	ESE	11	-12	-9 ZUERICH	NEBEL	E	2	-14	-9 ATHEN	BEDECKT	NNE	30	7	11
LONDON	BEDECKT	SSE	6	-6	-1 INNSBRUCK	HEITER	STILL	-11	-9 BOZEN	NEBEL	STILL	-2	-1		
PARIS	HEITER	STILL	-16	-6	WIEN	WOLKIG	SSE	9	-8	-3 ROM	REGEN	NE	11	8	X

A S T R O N O M I S C H E D A T E N F U E R D E N 17. JANUAR 1985, UHRZEIT IN MEZ

STATION	SONNE		MOND		STATION	SONNE		MOND	
	AUFGANG UHR	UNTERGANG UHR	AUFGANG UHR	UNTERGANG UHR		AUFGANG UHR	UNTERGANG UHR	AUFGANG UHR	UNTERGANG UHR
FRANKFURT	08.17	16.55	05.05	13.14	NUERNBERG	08.05	16.47	04.53	13.07
FREIBURG	08.12	17.06	04.59	13.28	STUTTGART	08.09	16.57	04.57	13.18
MUENCHEN	07.57	16.50	04.44	13.13	TRIER	08.23	17.03	05.10	13.19

MONDPHASE 3 TAGE NACH LETZTEM VIERTEL

M E S S U N G E N I N D E R F R E I E N A T M O S P H A E R E A M 16. JANUAR 1985 00 UHR



KENN- STATION ZIFFER

06610 PAYERNE
10739 STUTTGART
10868 MUENCHEN - OB. SCHLEISSHEIM
09393 LINDENBERG
09548 MEININGEN
11035 WIEN

BEMERKUNGEN