

Wetterkarte

des Deutschen Wetterdienstes

D 7311 A

Amtsblatt der Wetterämter Frankfurt am Main, Freiburg i. Br., München, Nürnberg, Stuttgart u. Trier

Erscheint täglich
Nur Postbezug
Preis monatl. DM 10,-
zuzüglich Porto

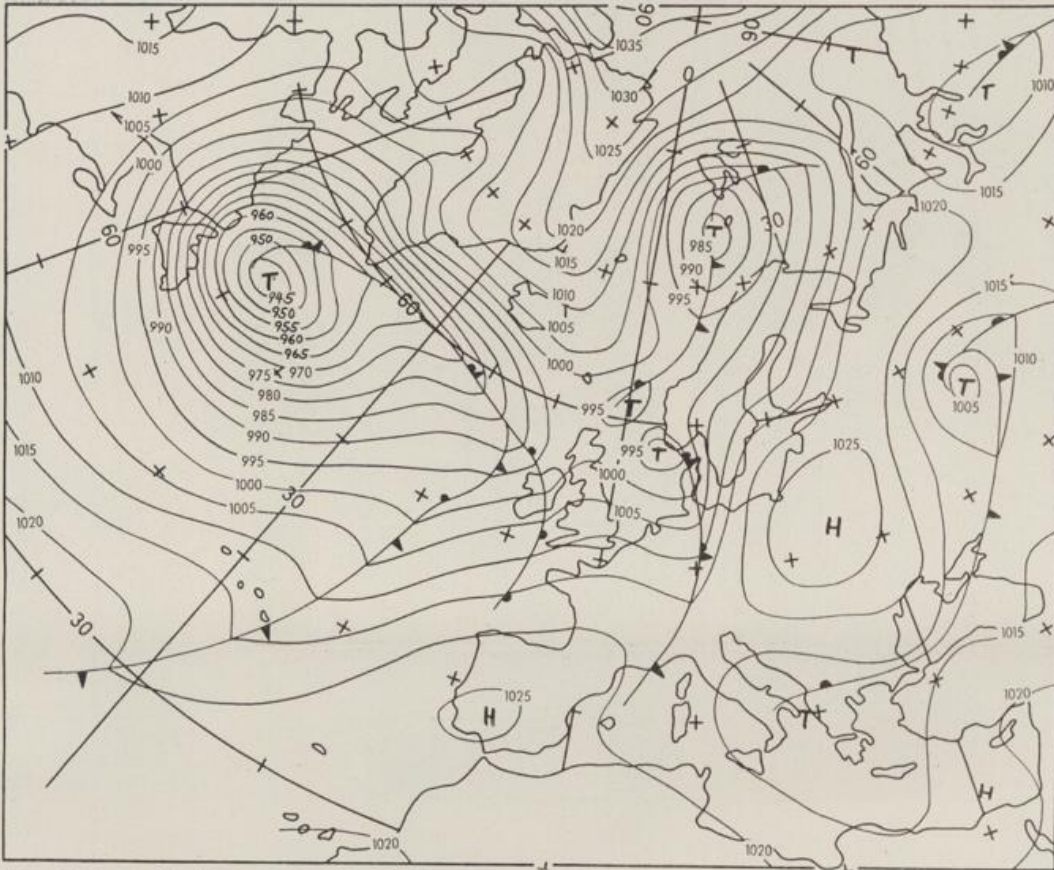
Druck und Verlag: Deutscher Wetterdienst - Wetteramt Frankfurt
Frankfurter Str. 135, 6050 Offenbach a.M., Tel. (0 69) 8 06 22 81

Bei unregelmäßiger Lieferung sind
Beschwerden schriftlich an das Wetter-
amt Frankfurt zu richten

Jahrgang 1985

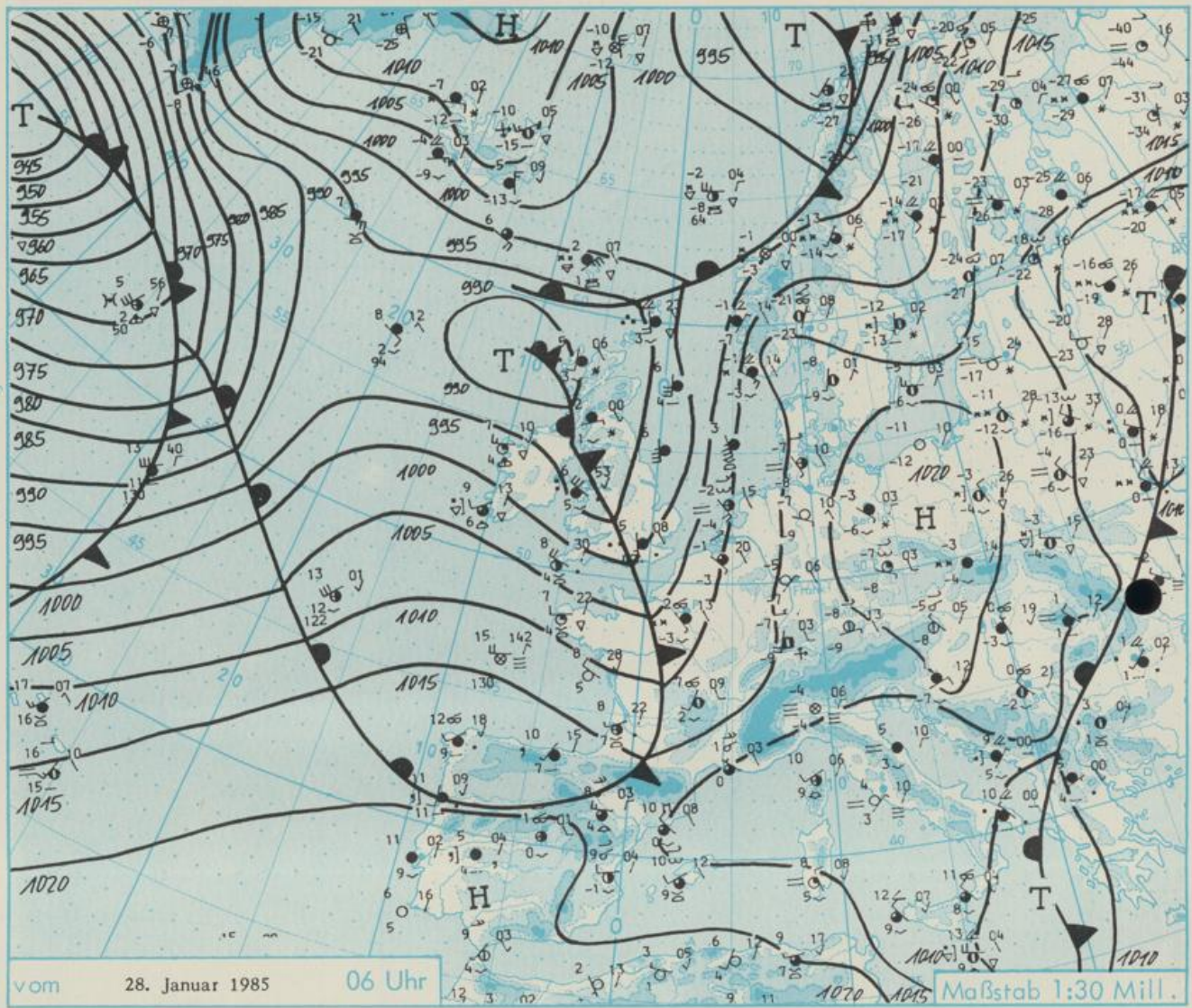
Montag, den 28. Januar 1985

Nummer 28



Wetterkarte des Deutschen Wetterdienstes

- Erläuterungen**
 Schema einer Stations-
 eintragung mit Beispielen
1. Gesamtbedeckung
 in Achteln $\bigcirc = 4/8$
2. Windrichtung
 in 360 Grad-Einteilung
 Wind aus Ost (E)
 gleich 90° mit 15 Knoten
3. Windgeschwindigkeit
 in Knoten (1Kn = 1,852 km/h)
 halbe Feder = 5 Knoten
 ganze Feder = 10 Knoten usw.
 — West, 5 Knoten
4. Gegenwärtiges Wetter
 * Niesel * Regen * Schnee
 ▽ Schauer ⚡ Gewitter
 ☁ Nebel ∞ Dunst
 ▲ Hagel + Schneestreifen
 je nach Intensität mehrere
 Symbole bei * * *
5. Wetterverlauf von 01-07 h
 + = + * * * ▽ ⚡
6. Lufttemperatur in ganzen
 Grad Celsius in 2 m Höhe
 über Grund. Minus 2°C = -2°C
7. Taupunkttemperatur
 wie 6.
8. Wassertemperatur
 in zehntel Grad Celsius
9. Tiefe Wolken
 unterhalb 2500 m
 ☁ Cumulus --- Stratus
10. Mittelhohe Wolken
 zwischen 2500 und ca 6000 m
 ☁ Altostratus
 ☁ Altopstratus
11. Hohe Wolken
 oberhalb 6000 m
 ☁ Cirrus ☁ Cirrostratus
12. Betrag und Art der 3-tägigen
 Luftdruckänderung
 12 = 12 zehntel hPa
 ent gestiegen, dann
 gleichgeblieben
- Fronten mit Erwärmung, Ab-
 kühlung a) am Boden
 ☰ Warmfront
 ☶ Kaltfront
 ☷ Okklusion
 b) in der Höhe
 ☰ Konvergenzlinie
 ☷ Linien gleichen
 Luftdruckes = Isobaren



Wetterlage und Entwicklung

Das Tief bei Schottland zieht zum Nordmeer. Sein über Frankreich angelangter Ausläufer wandert zwar noch weiter nach Osten, schwächt sich aber infolge zunehmender Warmluftadvektion in seine Rückseite ab. Am Mittwoch folgen Ausläufer des Sturmtiefs südlich Grönlands, das selbst für mehrere Tage seinen Schwerpunkt kaum verlagert. Dadurch entsteht über dem Ostatlantik und Westeuropa eine west-südwestliche Strömung, die über Spanien ein Hochdruckgebiet aufbaut, so daß die nordatlantische Frontalzone über West- und Mitteleuropa langsam eine nördlichere Bahn einschlägt.

Vorhersagen gültig vom Dienstag, den 29.01.1985 früh, bis Mittwoch, den 30.01.1985 früh, für:

Hessen, Rheinland-Pfalz und Saarland

Veränderlich bewölkt und zeitweilig am Tagesanfang sowie am Dienstag abend bzw. in der Nacht zu Mittwoch Niederschlag, der anfangs zum Teil als Schnee, sonst als Regen auftritt. Tageshöchsttemperaturen um 5, nächtliche Tiefstwerte um 3 Grad Celsius. Schwacher bis mäßiger Wind aus Süd bis Südwest.

Baden-Württemberg

In Baden wechselnd wolkgig mit Aufheiterungen, nur vereinzelte Schauer, im Bergland als Schnee. Verhältnismäßig mild mit Tageshöchsttemperaturen bis 6 Grad C, im höheren Bergland leichter Frost. Nächtliche Tiefstwerte um null Grad C. Schwacher bis mäßiger Wind aus Südwest bis Südost.

In Württemberg wechselnd wolkgig, kaum Schauer. Höchsttemperaturen um 5, im Bergland um 2 Grad C. Nachts teilweise klar und Frost zwischen null und minus 5 Grad C. Mäßiger Wind aus westlichen Richtungen.

Nordbayern

Wechsel zwischen Aufheiterungen und starker Bewölkung und gelegentlich etwas Niederschlag, meist als Regen. Tageshöchsttemperaturen 2 bis 6 Grad C. Nächtliche Tiefstwerte nahe null Grad C. Schwacher bis mäßiger Wind um Südwest.

Südbayern

Zeitweise aufgelockerte, zeitweise stark bewölkt, einzelne Niederschläge, teils Regen, teils Schnee. Höchsttemperaturen um 3 Grad C. Tiefstwerte nachts null bis minus 4 Grad C. Zeitweise auffrischender Wind um Südwest.

Weitere Aussichten:

Unbeständig und mild.

W E T T E R M E L D U N G E N V O M 28. JANUAR 1985 06 UHR

STATION	HOEHE		WIND	T E M P E R A T U R (GRAD CELSIUS)					SONNEN-		NIEDER-		SCHNEE-
	IN M	WETTER		IN	TAU-	MAXIM.	MITTEL	TIEFSTWERT	SCHEIN	SCHLAG	HOEHE		
	UEBER NN		IN	PUNKT	VORTAG	VORTAG	DER NACHT	VORTAG	24 STG.	IN MM	IN CM		
BERLIN	50	BEDECKT	SE 11	-2.7	-6.0	-0.6	-1.8	-3.5	-4		0.3	FLECKEN	
SCHLESWIG	43	WOLKIG	SSE 9	-7.4	-7.7	-4.9	-7.5	-9.8	-12	3.5	0.0	6	
HELGOLAND	4	BEDECKT	SSE 41	-1.7	-4.0	-1.7	-2.6	-3.6	-5	6.6		RESTE	
EMDEN	5	WOLKENLOS	SE 15	-4.6	-7.8	1.5	-1.5	-5.0	-6	3.6		3	
HAMBURG	16	WOLKENLOS	SSE 22	-6.7	-8.0	-3.7	-4.7	-7.4	-9		0.1	1	
BREMEN	3	WOLKENLOS	ESE 19	-6.7	-7.3	-0.9	-3.7	-6.9	-8	5.5	0.1	1	
LUECHOW	17	HEITER	ESE 9	-7.4	-8.3	-1.8	-4.3	-10.1	-14		0.2	4	
OSNABRUECK	95	WOLKENLOS	ESE 9	-4.8	-7.3	0.7	-2.2	-6.0	-11	5.7		5	
HANNOVER	56	WOLKENLOS	ESE 7	-6.8	-8.7	-1.8	-4.5	-7.4	-12	3.7	0.0	3	
ESSEN	154	WOLKENLOS	SSE 26	-1.2	-4.7	1.0	-1.0	-2.1	-4	4.8		RESTE	
AACHEN	202	BEDECKT	SE 11	-1.0	-6.1	0.8	-1.4	-2.4	-5	0.2	0.2	2	
KOELN-BONN	91	WOLKIG	ESE 19	-2.5	-5.2	3.2	-1.8	-4.6	-6	5.2			
KAHLER ASTEN	839	HEITER	SSE 28	-8.6	-9.7	-5.5	-7.9	-9.2	-15	1.1	0.4	35	
KASSEL	231	WOLKENLOS	SW 6	-6.6	-8.5	-0.1	-2.4	-6.6	-11	4.8	0.0	1	
GIESSEN	186	WOLKENLOS	ESE 2	-6.2	-6.9	2.3	-1.5	-6.2	-10	4.2		RESTE	
BAD HERSFELD	212	WOLKENLOS	NE 4	-8.8	-9.9	1.5	-2.8	-8.8	-11	5.2	0.1	3	
WASSERKUPPE	921	SCHNEETREIBEN	S 37	-9.4	-11.5	-6.2	-8.1	-10.6	-18	1.1	0.2	35	
KL.FELDBERG/TS.	805	SCHNEETREIBEN	SE 31	-7.9	-8.5	-4.2	-6.4	-7.9	-11	4.1	0.0	24	
FRANKFURT/FLGH.	111	WOLKENLOS	NE 9	-5.1	-6.7	2.6	-1.2	-5.4	-8	3.9			
OFFENBACH/MAIN	98	WOLKENLOS	ENE 9	-4.8	-4.8	3.1	-0.7	-5.2	X	3.6			
DARMSTADT	108	BEDECKT	NNE 11	-3.5	-6.7	2.6	-0.5	-4.4	-9	3.1		RESTE	
NUERBURG	627	WOLKIG	SSE 19	-6.3	-7.1	-1.4	-4.1	-6.4	-7	2.4	2	8	
KOBLENZ	96	HEITER	E 9	-1.4	-5.3	2.7	0.2	-1.7	X	1.7			
BAVARIENBERG	547	HEITER	SE 28	-6.1	-8.2	-1.2	-4.9	-7.2	-11	3.4		17	
TRIER PETRISBG.	265	BEDECKT	E 6	-2.3	-5.9	2.9	-1.5	-3.9	-6	1.8	0.0		
DEUSELBACH	480	BEDECKT	ESE 33	-4.0	-7.8	-0.8	-2.9	-4.3	-7	1.5	0.5	3	
WEINBIET	553	HEITER	ESE 28	-6.2	-7.3	0.3	-3.0	-6.2	-8	6.2		FLECKEN	
THOLEY	396	BEDECKT	ENE 11	-3.5	-6.4	0.5	-1.7	-4.0	-6	3.9	0.1	RESTE	
SAARBRUECKEN	322	BEDECKT	E 17	-2.9	-5.0	0.9	-1.6	-3.4	-6	3.2	0.8	RESTE	
OEHRINGEN	276	HEITER	ESE 11	-3.5	-4.7	1.8	-1.0	-4.1	-8	5.4	0.0	RESTE	
STUTTGART	314	HEITER	ESE 6	-3.8	-6.1	1.3	-0.8	-4.4	-7	3.8		RESTE	
STUTTGART-ECHT.	396	WOLKIG	E 2	-5.7	-7.1	0.1	-1.9	-6.7	-7	X	0.0		
STOETTEN	734	BEDECKT	E 26	-7.4	-10.1	-0.7	-3.9	-7.7	-9	3.4	0.8	15	
FREUDENSTADT	797	BEDECKT	STILL	-7.5	-8.4	-0.8	-4.3	-8.0	-10	4.2	0.0	12	
KLIPPENECK	973	BEDECKT	ESE 24	-7.2	-8.1	-0.3	-4.9	-8.0	-10	3.5	0.0	6	
ULM	522	HEITER	NE 7	-5.5	-8.6	1.9	-2.4	-7.0	-11	5.4	0.1	8	
MANNHEIM	96	BEDECKT	SE 17	-1.5	-6.7	4.2	-0.1	-2.6	-8	3.3	0.1	FLECKEN	
KARLSRUHE	112	WOLKIG	E 9	-1.9	-6.5	3.1	0.2	-2.3	-4	2.3	0.0		
FREIBURG	269	BEDECKT	NNE 2	-2.0	-3.6	3.8	1.0	-2.3	-3	3.8	0.2		
FELDBERG/SCHW.	1486	BEDECKT	S 33	-6.6	-8.6	-4.5	-8.2	-9.7	-13	3.3	2	78	
KONSTANZ	443	BEDECKT	WSW 4	-2.9	-4.8	3.3	0.8	-2.9	-6		0.8	5	
WUERZBURG	268	WOLKENLOS	ESE 15	-5.2	-7.8	1.5	-1.1	-5.5	-8	3.2	0.0	RESTE	
BAD KISSINGEN	262	WOLKENLOS	E 4	-8.6	-10.0	1.7	-1.8	-8.7	-10	3.8	0.0	2	
BAMBERG	239	WOLKENLOS	STILL	-8.2	-9.0	1.4	-1.6	-8.2	-10	1.4	0.0	FLECKEN	
COBURG	337	WOLKENLOS	SSE 2	-9.5	-10.3	0.2	-3.3	-9.5	-12	4.7	0.3	5	
HOF	567	WOLKENLOS	ESE 9	-11.2	-12.6	-0.8	-5.0	-11.9	-17	1.7	0.2	8	
NUERNBERG/FLGH.	319	WOLKENLOS	ESE 7	-7.3	-8.9	1.4	-2.6	-8.0	-9	2.5	0.4	RESTE	
WEIDEN	438	WOLKENLOS	W 2	-10.5	-11.8	2.1	-2.6	-10.5	-13	0.2	0.3	2	
WEISSENBERG/BAY	422	WOLKENLOS	ENE 7	-5.2	-8.2	1.3	-2.0	-6.7	-9	2.1	0.1	RESTE	
REGENSBURG	366	WOLKENLOS	N 6	-10.5	-11.4	2.3	-1.2	-10.5	-15	0.8	0.3	11	
AUGSBURG	461	WOLKENLOS	E 9	-5.5	-8.2	2.6	-2.2	-6.4	-8	1.7	0.1	2	
MUENCHEN-RIEM	530	HEITER	E 11	-8.2	-9.2	2.8	-0.9	-9.3	-14		1	11	
MUEHLDORF	401	WOLKENLOS	ESE 6	-10.0	-11.2	2.4	-2.4	-11.1	-14		1	18	
PASSAU	409	WOLKENLOS	ENE 13	-7.9	-8.2	1.5	-1.2	-9.0	-12	0.6	0.5	18	
GR.ARBER	1445	WOLKENLOS	E 7	-12.0	-18.4	-2.8	-8.6	-12.7	X		3	69	
KEMPTEN	705	HEITER	E 4	-8.8	-9.5	2.1	-2.1	-8.8	-12		3	17	
OBERSTDORF	810	WOLKENLOS	STILL	-9.5	-10.9	1.6	-1.4	-9.5	-12		4	25	
GARMISCH-PARTK.	719	WOLKENLOS	STILL	-10.3	-11.6	0.7	-2.0	-10.3	-17	0.1	3	26	
ZUGSPITZE	2960	HEITER	WSW 37	-10.2	-19.5	-10.8	-15.6	-17.0	X		11	180	
HOHENPEISSENBG.	977	HEITER	E 20	-7.9	-8.9	0.0	-4.2	-8.6	-9		4	25	
WENDELSTEIN	1832	HEITER	S 19	-7.4	-9.1	-3.6	-8.4	-11.9	-12		14	75	

A U S K U E N F T E U N D B E R A T U N G E N E R T E I L E N :

LAND HESSEN WETTERAMT FRANKFURT FRANKFURTER STR. 135 6050 OFFENBACH/MAIN TEL. (069) 8062 634/549	LAND BADEN-WUERTTEMBERG (OST) WETTERAMT STUTTGART AM SCHNARRENBERG 17 7000 STUTTGART 50 TEL. (0711) 541122	LAND BAYERN (NORD) WETTERAMT NUERNBERG FLUGHAFENSTR. 100 8500 NUERNBERG TEL. (0911) 525001
LAND RHEINLAND-PFALZ/SAARLAND WETTERAMT TRIER PETRISBERG 5500 TRIER TEL. (0651) 45045	LAND BADEN-WUERTTEMBERG (WEST) WETTERAMT FREIBURG STEFAN-MEIER-STR. 4 7800 FREIBURG 1 TEL. (0761) 273057	LAND BAYERN (SUED) WETTERAMT MUENCHEN BAVARIARING 10 8000 MUENCHEN 2 TEL. (089) 530084-88

F E R N S P R E C H A N S A G E D I E N S T

WAEHLE IM ORTSNETZ
 REISEWETTER/WINTERSPORT- ... RUF-NR. 11600 ODER 011600
 ALLGEMEINER WETTERBERICHT ... RUF-NR. 1164 ODER 01164
 STRASSENWETTERVORHERSAGE ... RUF-NR. 1169 ODER 01169
 WITTERUNGSHINWEISE
 FUER DIE LANDWIRTSCHAFT ... RUF-NR. 1154 ODER 01154
 MEDIZINMETEOROLOGISCHE HINWEISE FUER DAS RHEIN-MAIN-GEBIET ... RUF-NR. (069) 8062888
 ABWEICHENDE RUFNUMMERN BITTE DEM AMTLICHEN FERNSPRECHBUCH ENTNEHMEN.

STATION	BAROM. IN HPA HOEHE BEZOGEN IN M AUF NN	LUFTDR. ERDBODEN- ZUSTAND	ERDBODEN-TEMPERATUREN IN GRAD CEL. 06 UHR VORTAGS				EXTREMWERTE DER LUFTTEMPERATUR IN GRAD CELSIUS IN DER DEKADE VOM: 21. 1. - 31. 1.					
			10 CM TIEFE	20 CM TIEFE	50 CM TIEFE	100CM TIEFE	BEOBSCHT.- ZEITRAUM	ABSOL. MAXIM. DATUM	ABSOL. MINIM. DATUM	DATUM		
SCHLESWIG	48	1018.2	SCHNEE	-0.2	-1.0	1.4	3.5	1947-1983	9.9	22.01.1959	-14.4	27.01.1961
HAMBURG	16	1019.2	SCHNEE	-0.2	-1.0	2.3	3.2	1931-1983	10.9	22.01.1959	-22.8	22.01.1940
BREMEN	5	1017.1	SCHNEE	0.0	0.4	0.5	2.8	1890-1983	13.4	31.01.1975	-21.6	27.01.1942
BERLIN	49	1021.8	SCHNEE	0.0	-0.1	0.1	1.9	1909-1983	14.1	27.01.1983	-21.0	26.01.1942
HANNOVER	54	1018.4	SCHNEE	0.0	-0.5	1.5	X	1936-1983	13.4	27.01.1983	-24.8	22.01.1940
MUENSTER	71	1015.5	SCHNEE	0.0	0.2	1.4	2.9	1891-1983	14.0	25.01.1918	-29.7	27.01.1942
KASSEL	233	1018.2	SCHNEE	-0.2	-0.2	1.4	3.4	1951-1983	12.2	27.01.1983	-18.6	31.01.1963
AACHEN	205	1012.2	SCHNEE	0.6	1.0	2.0	3.1	1891-1983	15.9	30.01.1967	-19.2	27.01.1942
HOF	568	1021.2	SCHNEE	-0.3	0.0	0.8	2.3	1947-1983	9.4	27.01.1983	-22.8	28.01.1947
BAD KISSINGEN	266	1019.2	SCHNEE	0.0	0.0	0.2	1.8	1946-1983	14.0	27.01.1983	-21.3	31.01.1963
KL.FELDBERG/TS.	802	-	SCHNEE	0.0	0.0	1.0	2.1	1936-1983	13.0	28.01.1955	-22.0	31.01.1956
TRIER	273	1013.7	GEFROREN	0.8	1.2	2.2	3.3	1948-1983	13.0	24.01.1960	-14.6	31.01.1954
NUERNBERG	312	1019.3	SCHNEE	-0.2	0.0	1.2	3.0	1936-1983	13.0	30.01.1967	-27.6	22.01.1942
KARLSRUHE	145	1015.3	GEFROREN	2.3	2.6	2.9	3.1	1876-1983	15.4	29.01.1967	-25.0	23.01.1940
STUTTGART-ECHT.	419	1016.9	GEFROREN	0.1	-0.1	1.3	3.0	1900-1983	14.7	24.01.1960	-25.7	22.01.1942
PASSAU	408	1020.6	GLAETTE	-0.3	-0.2	1.4	2.9	1948-1983	14.6	31.01.1948	-19.3	30.01.1981
MUENCHEN-RIEM	529	1018.3	SCHNEE	-0.1	0.1	1.1	2.6	1940-1983	15.5	22.01.1943	-29.6	23.01.1942
FREIBURG	300	1013.9	GEFROREN	1.5	1.1	2.0	3.6	1949-1983	16.5	27.01.1983	-15.7	31.01.1963
HOHENPEISSENBG.	986	-	SCHNEE	-0.2	-0.3	1.0	2.7	1879-1983	15.2	25.01.1938	-26.3	23.01.1907

A U S L A N D

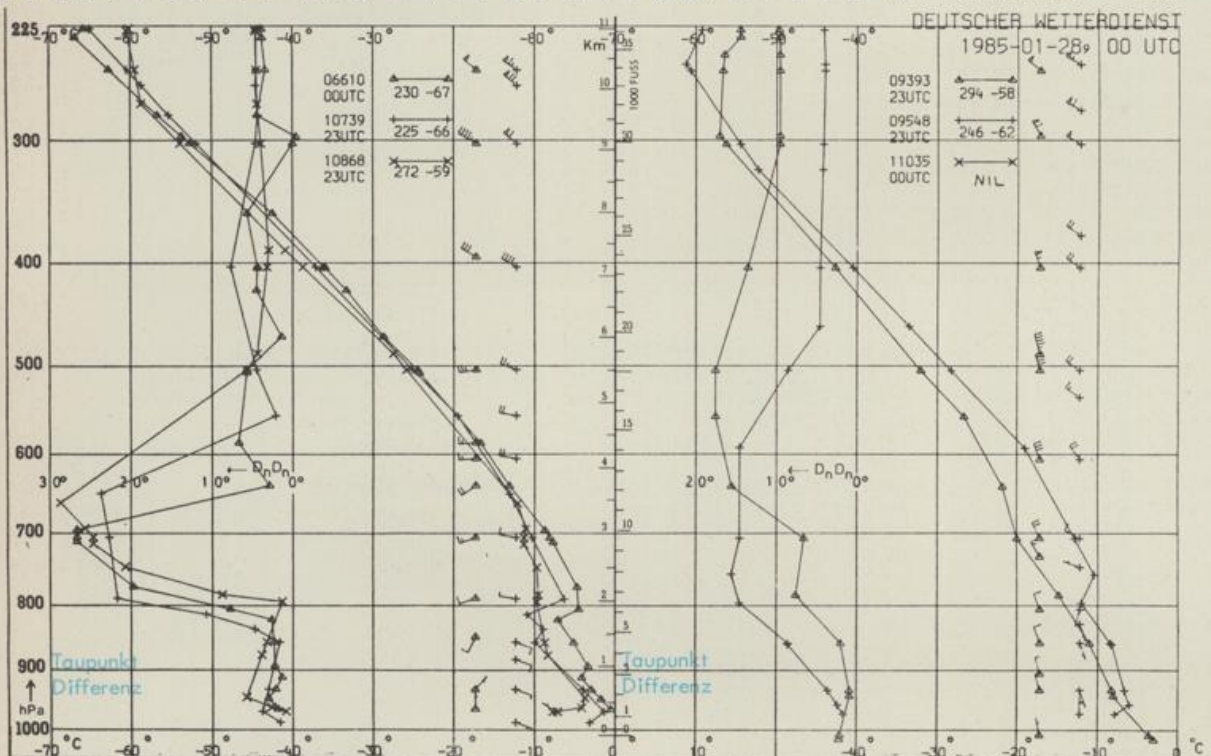
STATION	WETTER	TEMPER.			STATION	WETTER	TEMPER.			STATION	WETTER	TEMPER.				
		WIND IN KM/H	6 UHR	MAX VOR TAG			WIND IN KM/H	6 UHR	MAX VOR TAG			WIND IN KM/H	6 UHR	MAX VOR TAG		
REYKJAVIK	BEDECKT	ENE	22	-5	BARCELONA	WOLKIG	NW	15	10	17	PRAG	HEITER	ESE	7	-7	1
OSLO	BEDECKT	NNE	2	-21	MADRID	WOLKIG	STILL	1	10	10	WARSCHAU	BEDECKT	NNW	19	-3	4
STOCKHOLM	BEDECKT	S	4	-12	MALLORCA	WOLKIG	WSW	15	10	15	MOSKAU	SCHNEEFALL	S	7	1	-10
HELSINKI	BEDECKT	NNE	4	-24	LISSABON	BEDECKT	STILL	11	18	18	BELGRAD	BEDECKT	NW	15	0	7
KOPENHAGEN	NEBEL	SW	7	-16	LAS PALMAS	BEDECKT	STILL	15	21	21	BUKAREST	REGEN	SW	11	1	7
AMSTERDAM	WOLKIG	SSE	30	-1	ZUERICH	WOLKIG	N	4	-3	3	ATHEN	WOLKIG	SE	8	13	17
LONDON	REGEN	S	24	5	INNSBRUCK	HEITER	UML	2	-6	3	BOZEN	WOLKIG	NE	8	1	8
PARIS	SCHNEEFALL	SE	11	2	WIEN	HEITER	NW	7	-5	5	ROM	WOLKENLOS	NE	7	4	15

A S T R O N O M I S C H E D A T E N F U E R D E N 29. JANUAR 1985, UHRZEIT IN MEZ

STATION	SONNE		MOND		STATION	SONNE		MOND	
	AUFGANG UHR	UNTERGANG UHR	AUFGANG UHR	UNTERGANG UHR		AUFGANG UHR	UNTERGANG UHR	AUFGANG UHR	UNTERGANG UHR
FRANKFURT	08.03	17.14	11.20	01.16	NUERNBERG	07.52	17.06	11.12	01.06
FREIBURG	08.00	17.24	11.29	01.16	STUTTGART	07.57	17.16	11.21	01.12
MUENCHEN	07.45	17.08	11.14	01.01	TRIER	08.10	17.23	11.25	01.21

MONDPHASE ERSTES VIERTEL

M E S S U N G E N I N D E R F R E I E N A T M O S P H A E R E A M 28. JANUAR 1985 00 UHR



KENN- STATION
ZIFFER

06610 PAYERNE
10739 STUTTGART
10868 MUENCHEN -
OB. SCHLEISSHEIM
09393 LINDENBERG
09548 MEININGEN
11035 WIEN

BEMERKUNGEN