

Wetterkarte

des Deutschen Wetterdienstes

D 7311 A

Amtsblatt der Wetterämter Frankfurt am Main, Freiburg i. Br., München, Nürnberg, Stuttgart u. Trier

Erscheint täglich
Nur Postbezug
Preis monatl. DM 10,-
zuzüglich Porto

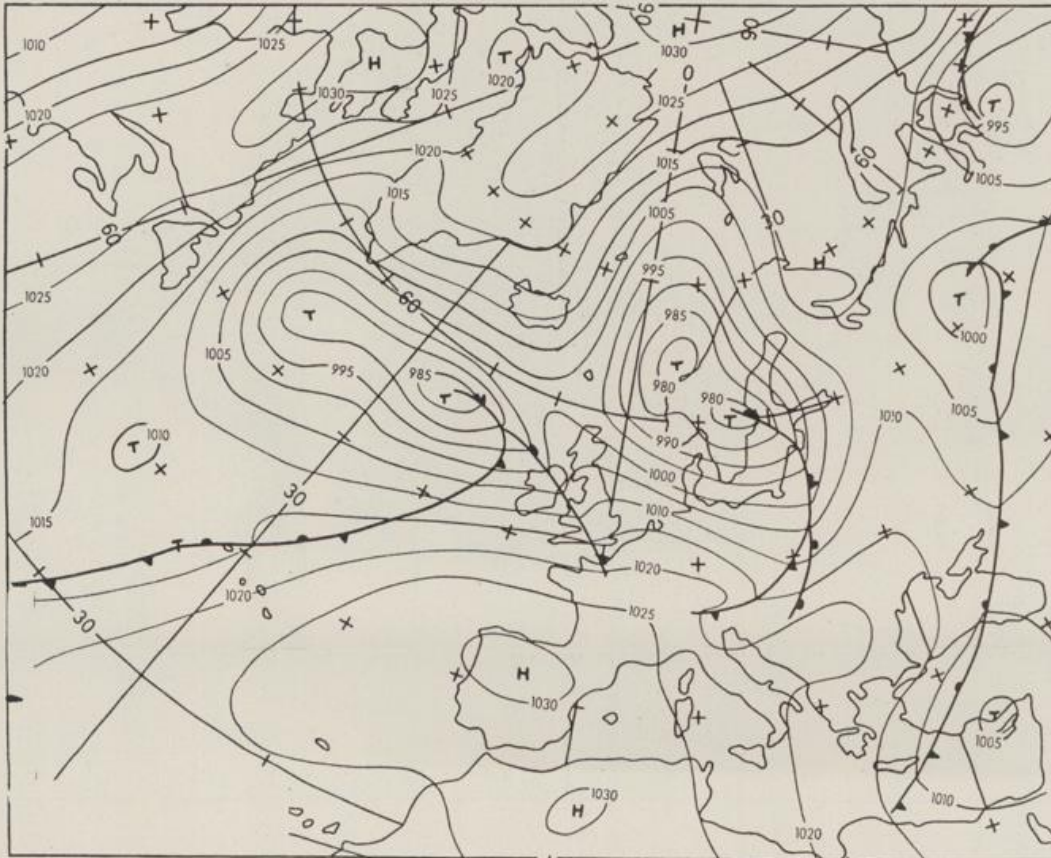
Druck und Verlag: Deutscher Wetterdienst - Wetteramt Frankfurt
Frankfurter Str. 135, 6050 Offenbach a.M., Tel. (0 69) 8 06 22 81

Bei unregelmäßiger Lieferung sind
Beschwerden schriftlich an das Wetter-
amt Frankfurt zu richten

Jahrgang 1985

Donnerstag, den 31. Januar 1985

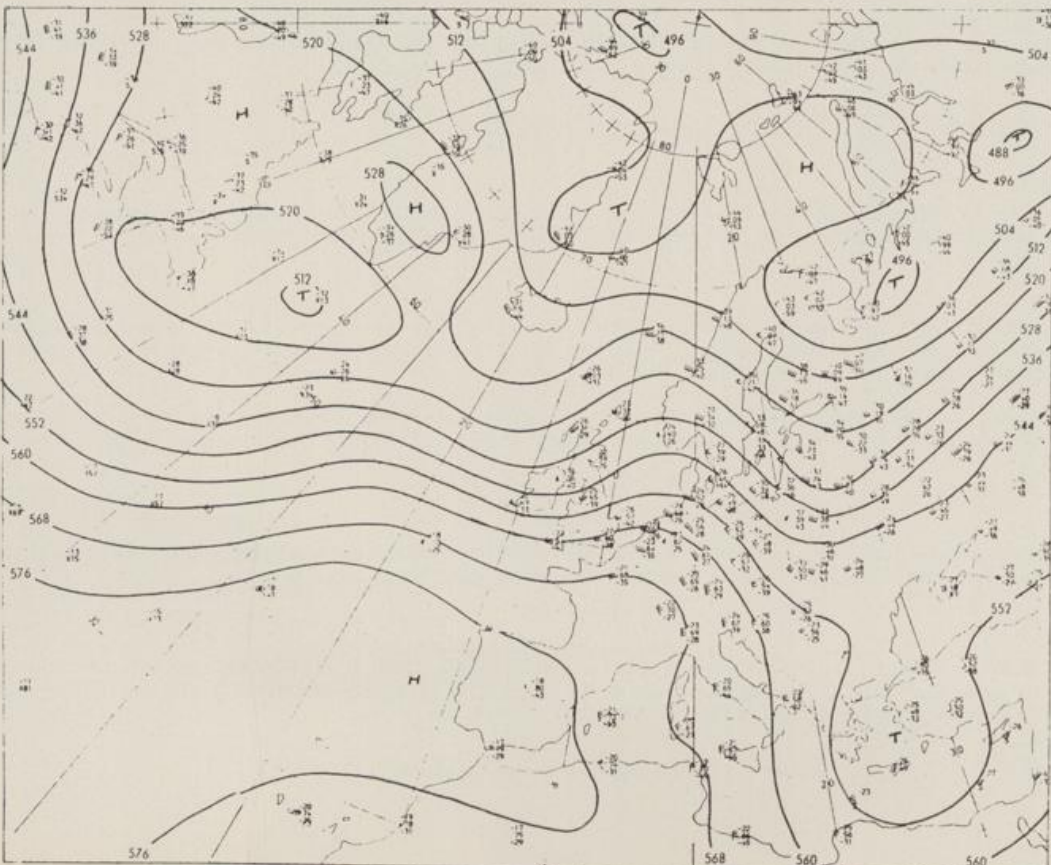
Nummer 31



Bodenwetterkarte
Vorhersage
für den

01.02. 00 Uhr

Zeitangaben außer bei
den astronomischen
Daten in UTC
(Universal Time
Coordinated).
Astronomische Daten
in gesetzlicher Zeit.



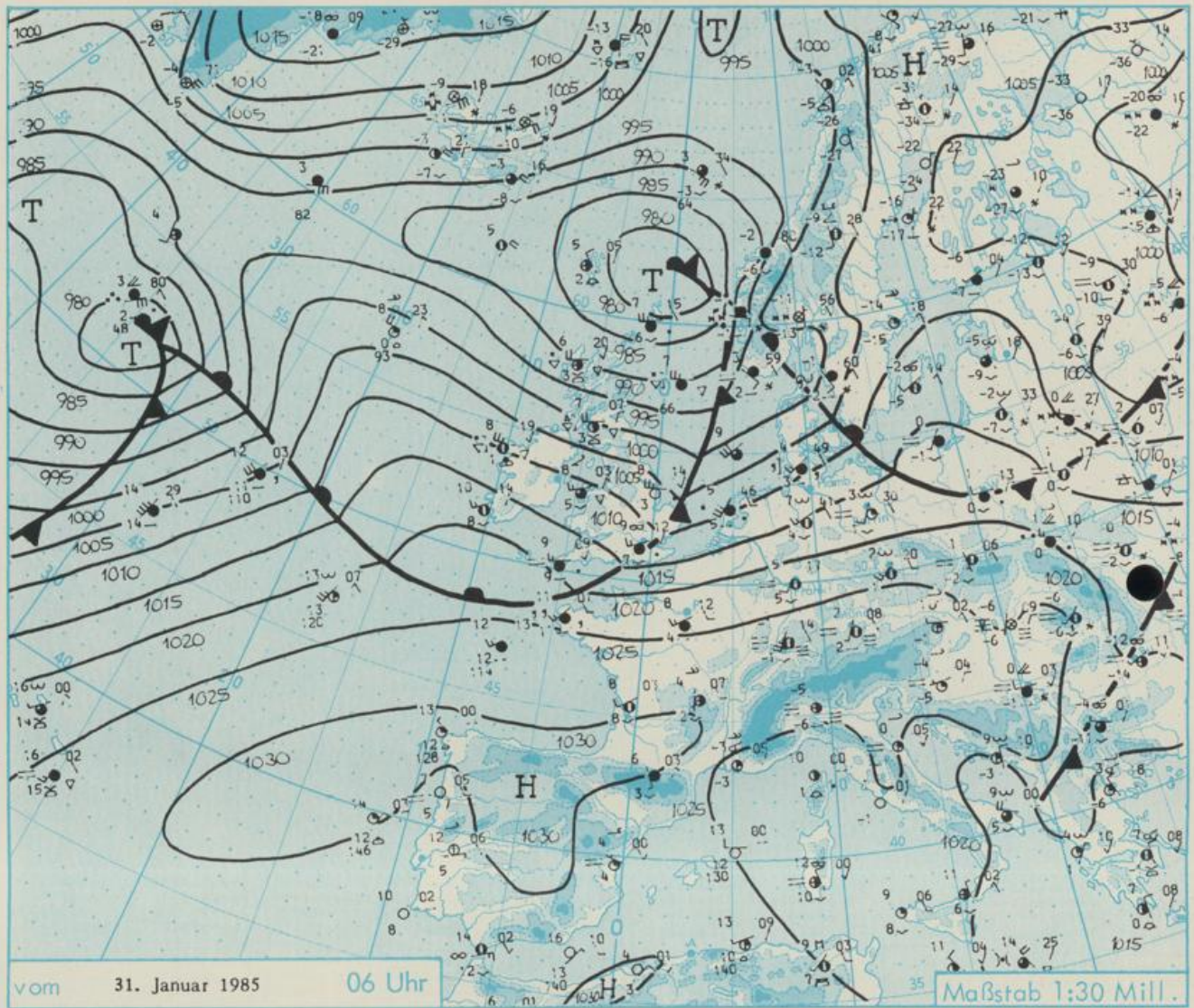
Höhenwetterkarte
(Absolute Topographie 500 hPa
entsprechend ca. 5500 m Höhe)
vom

31.01. 00 Uhr

Maßstab 1:60 Mill.

Wetterkarte des Deutschen Wetterdienstes

- Erläuterungen**
- Schemata einer Stations-
einträgung mit Beispielen
1. Gesamtbedeckung
in Achteln $\bigcirc = 4/8$
 2. Windrichtung
in 320 Grad Einteilung
Wind aus Ost (E)
gleich 90° mit 15 Knoten
 3. Windgeschwindigkeit
in Knoten (1Kn = 1,852 km/h)
halbe Feder = 5 Knoten
ganze Feder = 10 Knoten usw.
 4. Gegenwärtiges Wetter:
+ Nieselreg. * Regen # Schnee
▽ Schauer ⚡ Gewitter
≡ Nebel ∞ Dunst
▲ Hagel + Schneestreiben
je nach Intensität mehrere
Symbole bei * * *
 5. Wetterverlauf von 01-07 h
+ = 1 * * * ▽ ⚡
 6. Lufttemperatur in ganzen
Grad Celsius in 2 m Höhe
über Grund. Minus $2^\circ\text{C} = -2^\circ\text{C}$
 7. Taupunkttemperatur
wie 6.
 8. Wassertemperatur
in zehntel Grad Celsius
 9. Tiefe Wolken
unterhalb 2500 m
☉ Cumulus --- Stratus
 10. Mittelhohe Wolken
zwischen 2500 und ca 6000 m
☁ Altostratus
☂ Altopstratus
 11. Hohe Wolken
oberhalb 6000 m
☉ Cirrus ☂ Cirrostratus
 12. Betrag und Art der 3-stün-
digen Luftdruckänderung
12 = 12 zehntel hPa
erst gesunken, dann
gleichgeblieben
- Fronten mit Erwärmung, Ab-
kühlung a) am Boden
☰ Warmfront
☒ Kaltfront
☑ Okklusion
b) in der Höhe
☞ Konvergenzlinie
— Linien gleichen
Luftdruckes =
Isobaren



Wetterlage und Entwicklung

Zwischen hohem Luftdruck über Südwesteuropa und reger Tiefdrucktätigkeit über dem Nordatlantik liegt Deutschland in einer lebhaften westlichen Strömung, mit der in ständigem Wechsel Schlechtwettergebiete und Zwischenhochs über uns hinweg geführt werden. Dabei bleibt die Zufuhr von milder Meeresluft erhalten.

Vorhersagen gültig vom Freitag, den 01.02.1985 früh, bis Samstag, den 02.02.1985 früh, für:

Hessen, Rheinland-Pfalz und Saarland

Stark bewölkt bis bedeckt und im Tagesverlauf erneut einsetzender, zum Teil ergiebiger Regen. Tagestemperaturen 6 bis 10 Grad C. Nachttemperaturen kaum darunter. Mäßiger bis frischer, zum Teil stark böiger Wind aus Südwest bis West.

Baden-Württemberg

In Baden veränderliche, anfangs stärker aufgelockerte Bewölkung. Besonders in der zweiten Tageshälfte strichweise Niederschlag, meist bis in die Gipfellagen als Regen. Tageshöchsttemperaturen in den Niederungen 6 bis 10, in 800 bis 1000 m Höhe um 4 Grad C. Tiefstwerte nachts 2 bis 5 Grad C. Mitunter mäßiger Wind aus Südwest.

In Württemberg wechselnd wolkig und zunächst kaum noch Schauer. Im Tagesverlauf erneut Eintrübung und nachfolgend Regen. Höchsttemperaturen um 10, im Bergland um 5 Grad C. Tiefstwerte nachts 4 bis null Grad C. Mäßiger bis frischer Wind aus westlichen Richtungen.

Nordbayern

Gelegentlich aufgelockerte, sonst starke Bewölkung, zeitweise Regen. Tageshöchsttemperaturen 3 bis 7 Grad C. Tiefsttemperaturen nachts 4 bis 1 Grad C, bei längerem Aufklaren leichter Frost. Zeitweise mäßiger bis frischer Westwind.

Südbayern

Wechselnd, vielfach stark bewölkt, zeitweise Regen. Schneefallgrenze im Gebirge um 1500 m schwankend. Höchsttemperaturen 3 bis 8, in 2000 m Höhe etwas unter null Grad C. Nächtlche Tiefstwerte um null Grad C, bei längerem Aufklaren leichter Frost mit Gefahr von Straßenglätte. Vorübergehend böig auffrischender Wind aus Südwest bis West.

Weitere Aussichten:

Unbeständig und leichter Temperaturrückgang.

W E T T E R M E L D U N G E N V O M 31. JANUAR 1985 06 UHR

STATION	HOEHE		WIND	T E M P E R A T U R (GRAD CELSIUS)				SONNEN-		NIEDER-		SCHNEE- HOEHE IN CM
	IN M	WETTER		IN	TAU-	MAXIM.	MITTEL	TIEFSTWERT	SCHEIN	SCHLAG	STG.	
	UEBER NN		IN KM/H	2 M	PUNKT	VORTAG	VORTAG	DER NACHT	VORTAG	24	IN MM	
								2 M	BODEN	IN STD.		
BERLIN	50	HEITER	SSW 17	2.6	0.9	6.1	4.4	2.4	1	2.4	1	RESTE
SCHLESWIG	43	BEDECKT	SW 24	4.3	3.4	5.2	2.8	1.7	2	5.8	0.3	RESTE
HELGOLAND	4	BEDECKT	SW 41	4.5	3.1	5.1	4.2	3.0	3	5.3	0.0	
EMDEN	5	BEDECKT	SSW 35	5.1	3.1	6.3	3.6	2.0	2	4.6		RESTE
HAMBURG	16	BEDECKT	SW 31	5.6	3.1	6.9	4.8	3.9	3	4.6	0.0	
BREMEN	3	BEDECKT	SW 31	5.7	3.9	5.3	4.1	2.3	3	1.0		
LUECHOW	17	BEDECKT	S 13	3.0	1.6	5.7	4.4	2.8	1	3.7	0.1	RESTE
OSNABRUECK	95	BEDECKT	SW 20	7.0	3.8	6.4	5.6	5.2	4	0.3		RESTE
HANNOVER	56	BEDECKT	WSW 30	6.6	3.8	6.5	4.5	3.3	-0	0.2		
ESSEN	154	BEDECKT	SSW 20	6.1	4.0	7.8	6.4	4.4	4	0.4		
AACHEN	202	BEDECKT	SSW 33	7.6	3.8	8.7	7.0	4.6	3	1.5	0.7	
KOELN-BONN	91	BEDECKT	SSE 13	5.4	3.4	9.5	6.3	1.9	-0	1.5	0.1	
KAHLER ASTEN	839	WOLKIG	WSW 31	1.1	0.6	2.7	1.1	0.1	-1	0.3	3	27
KASSEL	231	BEDECKT	SSW 28	3.5	2.6	7.6	3.2	1.2	-0	1.8	1	RESTE
GIESSEN	186	HEITER	SSE 19	3.5	2.8	8.6	5.2	1.4	-2	2.5	0.7	RESTE
BAD HERSFELD	212	BEDECKT	WSW 7	3.6	2.5	1.0	3.3	-0.3	-3	3.3	0.6	RESTE
WASSERKUPPE	921	IN WOLKEN	W 41	0.8	0.8	2.1	0.6	-0.2	-1		5	18
KL.FELDBERG/TS.	805	IN WOLKEN	SW 20	1.7	1.7	3.7	1.6	0.7	0	0.1	2	18
FRANKFURT/FLGH.	111	BEDECKT	SSW 19	5.4	4.6	10.1	4.9	0.3	-3	3.1		
OFFENBACH/MAIN	98	WOLKIG	SSW 31	6.3	4.9	10.6	5.1	2.6	X	3.5	1	
DARMSTADT	108	BEDECKT	S 24	5.5	4.9	10.3	5.4	3.0	-2	3.9	2	
NUERBURG	627	BEDECKT	WSW 46	3.7	2.6	5.3	4.2	1.8	1	4.1	0.8	RESTE
KOBLENZ	96	WOLKIG	S 6	8.6	4.2	11.0	7.3	4.2	X	2.9	0.1	
BAD RRIENBERG	547	BEDECKT	S 22	3.6	2.7	4.7	3.2	2.1	0	0.7	2	11
TRIER PETRISBG.	265	BEDECKT	SW 24	6.0	4.7	10.8	6.7	3.6	1	5.7	0.4	
DEUSELBACH	480	BEDECKT	SSW 30	5.1	3.4	7.5	5.7	3.7	1	5.2	0.4	RESTE
WEINBIET	553	BEDECKT	WSW 43	4.5	3.8	8.2	5.5	4.2	2	4.2	0.7	
THOLEY	396	NEBEL	SW 19	4.5	4.5	9.5	5.9	3.1	0	4.7	3	RESTE
SAARBRUECKEN	322	BEDECKT	SW 19	5.3	4.7	10.2	6.8	3.4	-1	3.4	3	
OEHRINGEN	276	BEDECKT	SW 4	4.8	3.9	7.8	4.0	2.4	0	1.2	4	RESTE
STUTTGART	314	HEITER	S 9	1.1	0.6	8.1	6.1	1.0	-0		3	
STUTTGART-ECHT.	396	NEBEL	SSE 2	0.3	-0.2	7.1	3.9	-2.3	-3	X	1	
STOETTEN	734	HEITER	SSW 11	1.8	0.2	3.9	2.8	-0.7	-3		12	8
FREUDENSTADT	797	BEDECKT	W 9	2.8	1.9	4.9	3.6	2.2	-0		11	10
KLIPPENECK	973	HEITER	SW 11	2.8	1.3	3.8	2.7	1.8	0		1	5
ULM	522	NEBEL	SSW 6	1.8	1.2	2.8	1.5	1.1	-1		4	5
MANNHEIM	96	BEDECKT	S 13	5.7	4.6	11.5	5.7	2.7	1	4.0	1	
KARLSRUHE	112	BEDECKT	WSW 9	5.0	5.0	10.4	6.7	4.3	0	1.6	2	
FREIBURG	269	NEBEL	E 2	2.7	2.5	11.6	8.0	2.6	1	0.3	3	
FELDBERG/SCHW.	1486	IN WOLKEN	SSW 46	-0.9	-0.9	1.7	0.3	-0.9	-2		8	60
KONSTANZ	443	NEBEL	S 4	1.8	1.8	5.0	3.3	1.8	1		1	3
WUERZBURG	268	BEDECKT	SSW 15	4.5	2.9	9.3	4.7	1.9	-1	1.3	2	
BAD KISSINGEN	262	BEDECKT	SW 2	1.6	0.9	8.7	3.5	0.6	-2	4.1	2	1
BAMBERG	239	BEDECKT	ESE 11	2.4	1.7	7.2	1.9	-0.4	-1	1.4	5	FLECKEN
COBURG	337	NEBEL	S 7	2.8	2.8	4.4	1.8	-1.2	-3	0.3	5	4
HOF	567	BEDECKT	SSW 30	2.0	1.3	3.9	1.4	0.4	-2	2.1	1	3
NUERNBERG/FLGH.	319	BEDECKT	SSE 7	2.0	1.3	5.8	1.6	-1.6	-2	0.7	5	RESTE
WEIDEN	438	BEDECKT	S 9	1.8	1.1	3.4	1.5	1.2	-1		6	2
WEISSENBERG/BAY	422	HEITER	SSW 11	1.9	1.9	4.7	3.2	0.9	0		4	
REGENSBURG	366	BEDECKT	SSE 9	1.2	0.7	3.2	0.7	-0.8	-2		5	10
AUGSBURG	461	BEDECKT	SW 7	3.1	2.6	3.8	2.5	1.1	-0		4	1
MUENCHEN-RIEM	530	BEDECKT	SSW 11	1.7	1.7	5.1	2.4	-0.9	-4		6	9
MUEHLDOEF	401	NEBEL	WNW 4	0.6	0.6	4.2	-0.1	-0.6	-1		8	16
PASSAU	409	NEBEL	WSW 4	0.7	0.5	0.2	-1.6	0.0	0		8	15
GR.ARBER	1445	IN WOLKEN	W 37	-3.9	-4.4	-1.1	-3.4	-4.2	X		11	75
KEMPTEN	705	HEITER	SSE 2	-1.5	-2.0	5.1	4.0	-1.5	-4		4	10
OBERSTDORF	810	WOLKENLOS	STILL	-2.4	-3.3	3.7	1.0	-2.4	-5		6	21
GARMISCH-PARTK.	719	BEDECKT	STILL	-3.1	-3.5	3.0	-0.1	-3.6	-9		6	21
ZUGSPITZE	2960	WOLKIG	NW 24	-9.8	-11.6	-5.8	-8.4	-12.6	X		21	190
HOHENPEISSENBG.	977	BEDECKT	S 11	2.3	0.5	3.2	2.4	0.9	-1		3	21
WENDELSTEIN	1832	HEITER	W 24	-3.3	-4.8	0.5	-1.6	-3.7	-5		8	78

A U S K U E N F T E U N D B E R A T U N G E N E R T E I L E N :

LAND HESSEN WETTERAMT FRANKFURT FRANKFURTER STR. 135 6050 OFFENBACH/MAIN TEL. (069) 8062 634/549	LAND BADEN-WUERTTEMBERG (OST) WETTERAMT STUTTGART AM SCHNARRENBERG 17 7000 STUTTGART 50 TEL. (0711) 541122	LAND BAYERN (NORD) WETTERAMT NUERNBERG FLUGHAFENSTR. 100 8500 NUERNBERG TEL. (0911) 525001
LAND RHEINLAND-PFALZ/SAARLAND WETTERAMT TRIER PETRISBERG 5500 TRIER TEL. (0651) 45045	LAND BADEN-WUERTTEMBERG (WEST) WETTERAMT FREIBURG STEFAN-MEIER-STR. 4 7800 FREIBURG 1 TEL. (0761) 273057	LAND BAYERN (SUED) WETTERAMT MUENCHEN BAVARIARING 10 8000 MUENCHEN 2 TEL. (089) 530084-88

F E R N S P R E C H A N S A G E D I E N S T
 WAEHLE IM ORTSNETZ
 REISEWETTER/WINTERSPORT- ... RUF-NR. 11600 ODER 011600
 ALLGEMEINER WETTERBERICHT... RUF-NR. 1164 ODER 01164
 STRASSENWETTERVORHERSAGE ... RUF-NR. 1169 ODER 01169
 WITTERUNGSHINWEISE
 FUER DIE LANDWIRTSCHAFT RUF-NR. 1154 ODER 01154
 MEDIZINMETEOROLOGISCHE HINWEISE FUER DAS RHEIN-MAIN-GEBIET ... RUF-NR. (069) 8062888
 ABWEICHENDE RUFNUMMERN BITTE DEM AMTLICHEN FERNSPRECHBUCH ENTNEHMEN.

STATION	LUFTDR.		ERDBODEN-ZUSTAND	ERDBODEN-TEMPERATUREN IN GRAD CEL.				EXTREMWERTE DER LUFTTEMPERATUR IN GRAD CELSIUS				
	BAROM. HOEHE IN M	IN HPA AUF NN		06 UHR	10 CM TIEFE	20 CM TIEFE	50 CM TIEFE	100CM TIEFE	IN DER DEKADE VOM: 21. 1. - 31. 1.		ABSOL. DATUM	ABSOL. DATUM
SCHLESWIG	48	1008.3	SCHNEEMATSCH	-0.2	-0.9	1.5	3.5	1947-1983	9.9	22.01.1959	-14.4	27.01.1961
HAMBURG	16	1011.0	FEUCHT	-0.1	-0.9	2.3	3.4	1931-1983	10.9	22.01.1959	-22.8	22.01.1940
BREMEN	5	1011.1	FEUCHT	0.0	0.3	0.5	2.7	1890-1983	13.4	31.01.1975	-21.6	27.01.1942
BERLIN	49	1017.0	SCHNEEMATSCH	0.0	0.0	0.1	1.9	1909-1983	14.1	27.01.1983	-21.0	26.01.1942
HANNOVER	54	1014.6	FEUCHT	0.0	-0.6	1.5	X	1936-1983	13.4	27.01.1983	-24.8	22.01.1940
MUENSTER	71	1014.3	FEUCHT	0.4	0.4	1.5	2.8	1891-1983	14.0	25.01.1918	-29.7	27.01.1942
KASSEL	233	1018.4	SCHNEEMATSCH	-0.2	0.0	1.4	3.3	1951-1983	12.2	27.01.1983	-18.6	31.01.1963
AACHEN	205	1017.6	FEUCHT	4.3	3.0	1.9	3.0	1891-1983	15.9	30.01.1967	-19.2	27.01.1942
HOF	568	1022.0	SCHNEEMATSCH	-0.5	-0.1	0.8	2.3	1947-1983	9.4	27.01.1983	-22.8	28.01.1947
BAD KISSINGEN	266	1022.7	SCHNEEMATSCH	-0.2	0.0	0.3	1.8	1946-1983	14.0	27.01.1983	-21.3	31.01.1963
KL.FELDBERG/TS.	802	-	SCHNEEMATSCH	0.0	0.2	1.0	2.1	1936-1983	13.0	28.01.1955	-22.0	31.01.1956
TRIER	273	1022.0	FEUCHT	4.0	3.0	2.3	3.5	1948-1983	13.0	24.01.1960	-14.6	31.01.1954
NUERNBERG	312	1025.5	SCHNEEMATSCH	-0.1	0.1	1.4	3.3	1936-1983	13.0	30.01.1967	-27.6	22.01.1942
KARLSRUHE	145	1025.1	FEUCHT	2.4	2.3	2.8	3.2	1876-1983	15.4	29.01.1967	-25.0	23.01.1940
STUTTGART-ECHT.	419	1025.9	GLAETTE	0.2	0.0	1.4	3.0	1900-1983	14.7	24.01.1960	-25.7	22.01.1942
PASSAU	408	1027.7	SCHNEEMATSCH	-0.5	-0.3	1.4	2.9	1948-1983	14.6	31.01.1948	-19.3	30.01.1981
MUENCHEN-RIEM	529	1027.6	SCHNEEMATSCH	0.2	0.2	1.4	2.4	1940-1983	15.5	22.01.1943	-29.6	23.01.1942
FREIBURG	300	1026.3	FEUCHT	1.8	1.0	2.3	3.9	1949-1983	16.5	27.01.1983	-15.7	31.01.1963
HOHENPEISSENBG.	986	-	SCHNEEMATSCH	-0.3	-0.2	1.2	2.7	1879-1983	15.2	25.01.1938	-26.3	23.01.1907

A U S L A N D

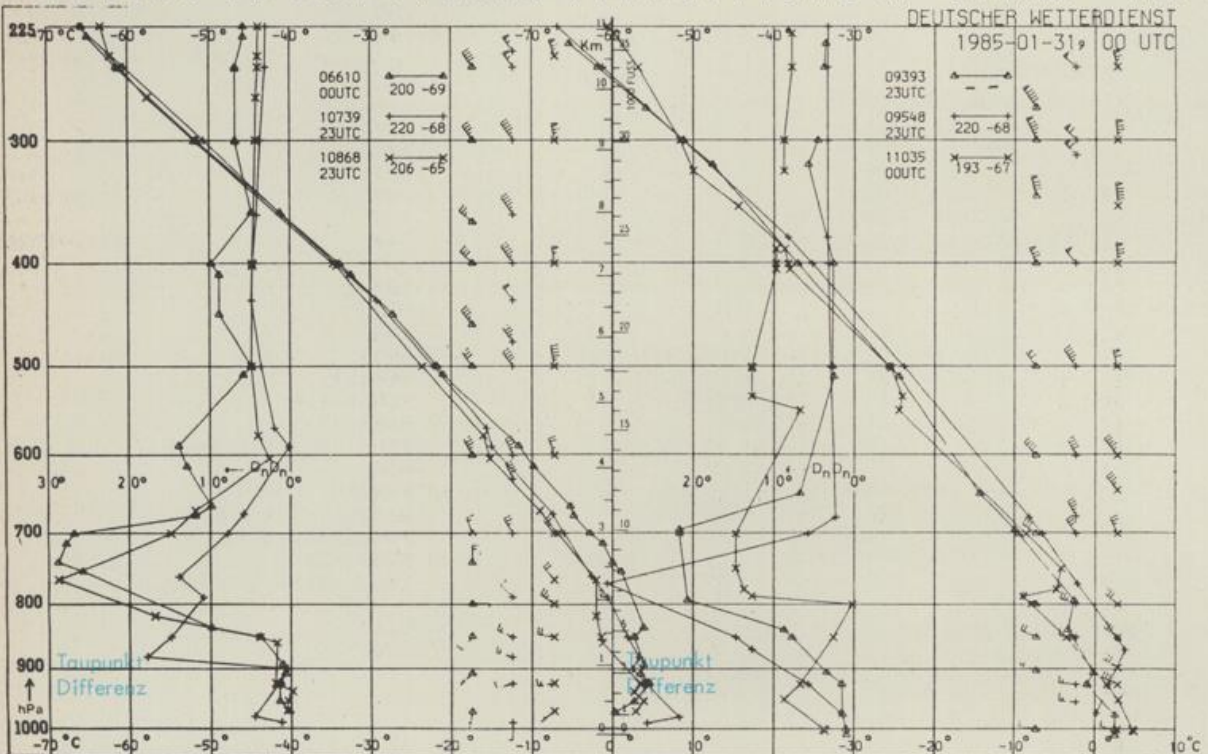
STATION	WETTER	TEMPER.			STATION	WETTER	TEMPER.			STATION	WETTER	TEMPER.		
		WIND IN KM/H	MAX 6 UHR	VOR TAG			WIND IN KM/H	MAX 6 UHR	VOR TAG			WIND IN KM/H	MAX 6 UHR	VOR TAG
REYKJAVIK	HEITER	NNE 28	-4	-1	BARCELONA	WOLKENLOS	N 14	6	16	PRAG	BEDECKT	SW 30	2	3
OSLO	SCHNEEFALL	N 4-11	-3	-3	MADRID	WOLKENLOS	STILL 1	15	15	WARSAU	BEDECKT	W 19	1	3
STOCKHOLM	HEITER	STILL -14	-2	-2	MALLORCA	HEITER	STILL 3	16	16	MOSKAU	SCHNEEFALL	SW 4	-5	-4
HELSINKI	BEDECKT	WSW 6	-6	-5	LISSABON	WOLKENLOS	NE 7	8	16	BELGRAD	BEDECKT	W 15	0	5
KOPENHAGEN	SPRUEHREGEN	SSW 30	1	4	LAS PALMAS	HEITER	N 28	16	21	BUKAREST	WOLKIG	WSW 7-12	-1	-1
AMSTERDAM	REGEN	SW 52	8	8	ZUERICH	NEBEL	SSE 9	2	4	ATHEN	BEDECKT	N 22	7	8
LONDON	BEDECKT	WSW 26	9	9	INNSBRUCK	HEITER	STILL -4	2	BOZEN	WOLKENLOS	STILL -5	X	X	
PARIS	BEDECKT	WSW 24	8	11	WIEN	HEITER	W 6	1	4	ROM	WOLKENLOS	STILL 1	13	13

ASTRONOMISCHE DATEN FUER DEN 1. FEBRUAR 1985, UHRZEIT IN MEZ

STATION	SONNE		MOND		STATION	SONNE		MOND	
	AUFGANG UHR	UNTERGANG UHR	AUFGANG UHR	UNTERGANG UHR		AUFGANG UHR	UNTERGANG UHR	AUFGANG UHR	UNTERGANG UHR
FRANKFURT	07.59	17.19	12.39	04.49	NUERNBERG	07.47	17.11	12.32	04.37
FREIBURG	07.56	17.29	12.53	04.42	STUTTGART	07.53	17.21	12.43	04.40
MUENCHEN	07.41	17.13	12.38	04.27	TRIER	08.06	17.28	12.44	04.54

MONDPHASE 3 TAGE NACH ERSTEM VIERTEL

MESSUNGEN IN DER FREIEN ATMOSPHAERE AM 31. JANUAR 1985 00 UHR



DEUTSCHER WEITERDIENST
1985-01-31, 00 UTC

KENN- STATION
ZIFFER

06610 PAYERNE
10739 STUTTGART
10868 MUENCHEN -
OB. SCHLEISSHEIM
09393 LINDENBERG
09548 MEININGEN
11035 WIEN

BEMERKUNGEN