

Wetterkarte

des Deutschen Wetterdienstes

D 7311 A

Amtsblatt der Wetterämter Frankfurt am Main, Freiburg i. Br., München, Nürnberg, Stuttgart u. Trier

Erscheint täglich
Nur Postbezug
Preis monatl. DM 10,-
zuzüglich Porto

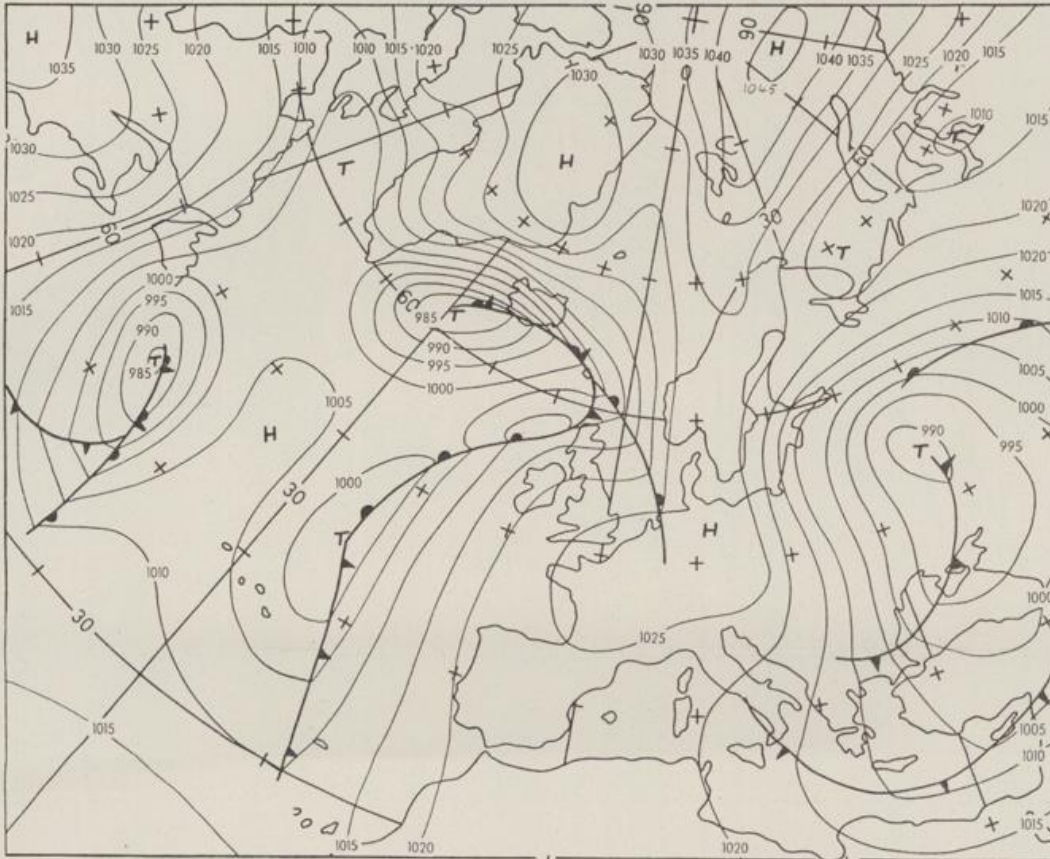
Druck und Verlag: Deutscher Wetterdienst - Wetteramt Frankfurt
Frankfurter Str. 135, 6050 Offenbach a.M., Tel. (069) 8 06 22 81

Bei unregelmäßiger Lieferung sind
Beschwerden schriftlich an das Wetter-
amt Frankfurt zu richten

Jahrgang 1985

Sonntag, den 03. Februar 1985

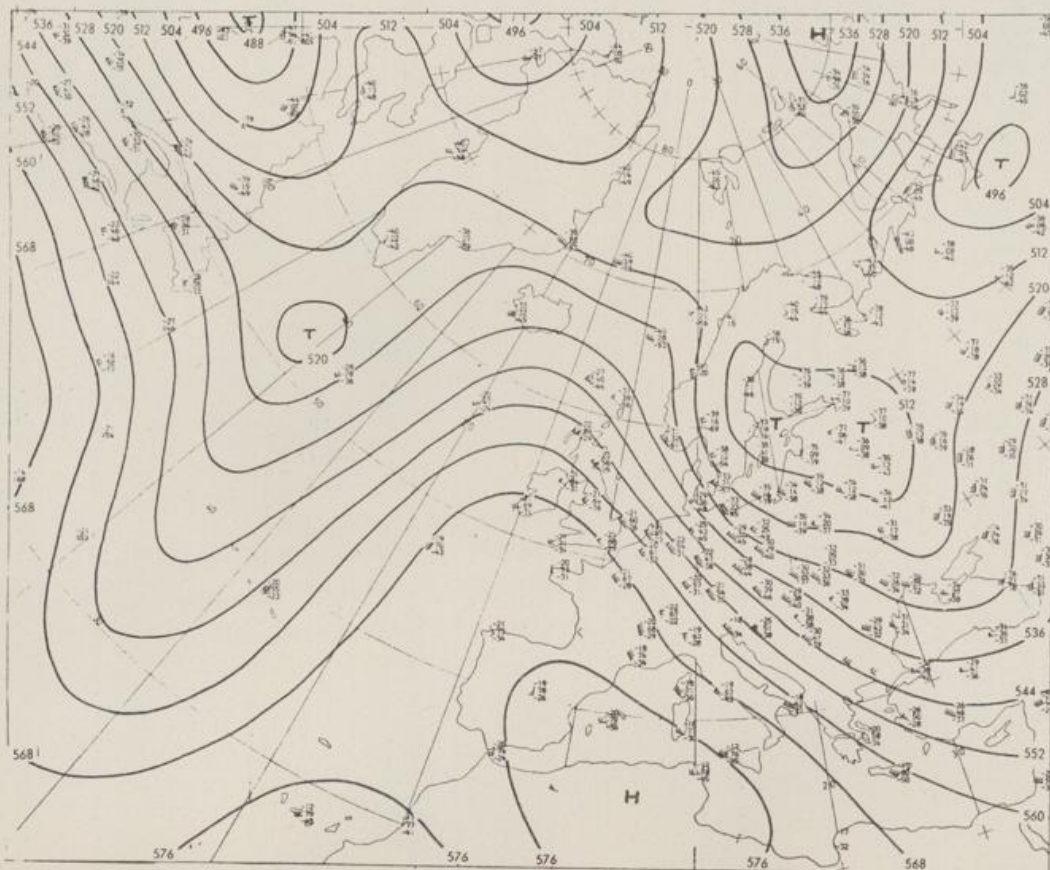
Nummer 34



Bodenwetterkarte
Vorhersage
für den

04.02. 00 Uhr

Zeitangaben außer bei
den astronomischen
Daten in UTC
(Universal Time
Coordinated).
Astronomische Daten
in gesetzlicher Zeit.



Höhenwetterkarte
(Absolute Topographie 500 hPa
entsprechend ca. 5500 m Höhe)
vom

03.02. 00 Uhr

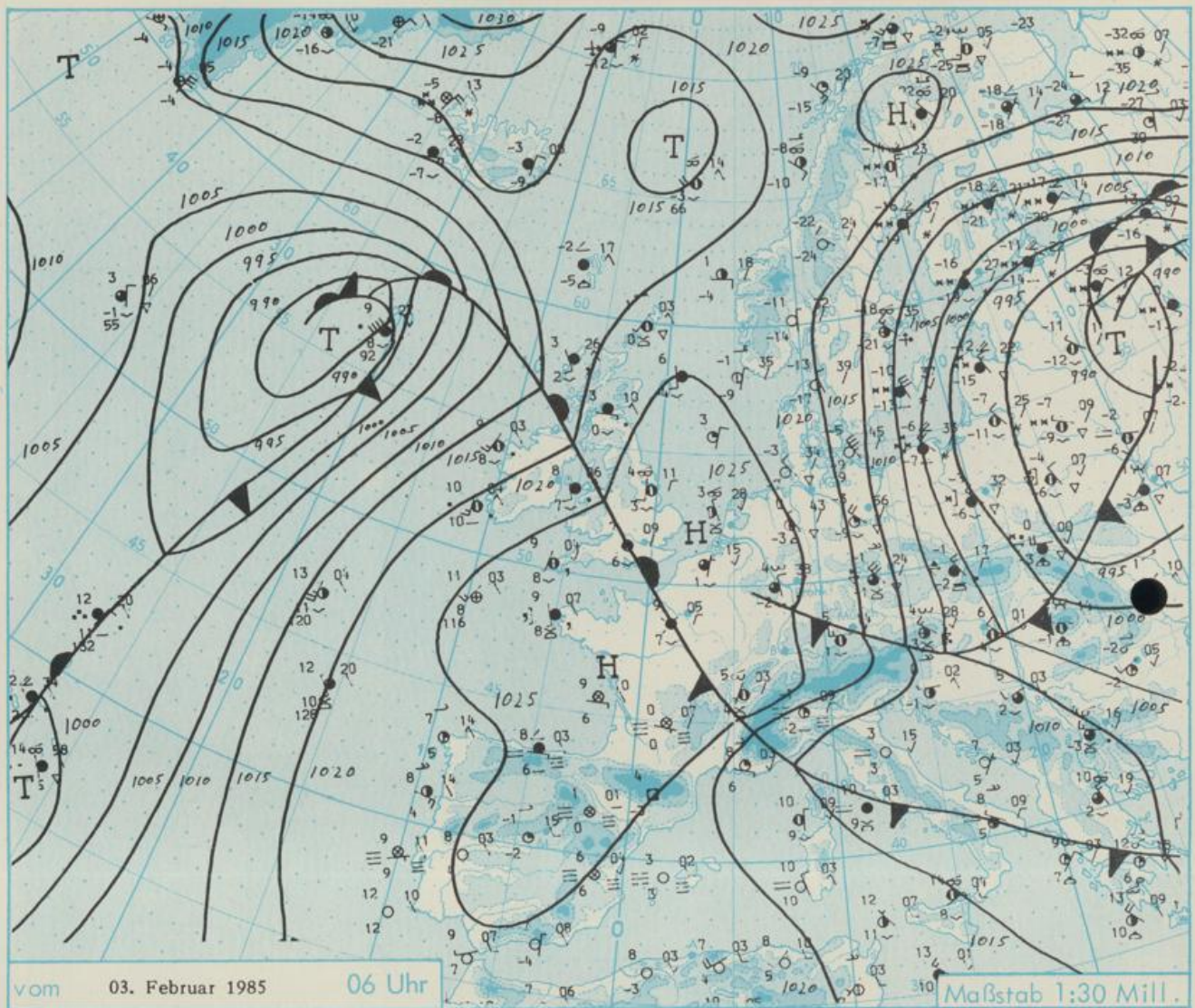
Maßstab 1:60 Mill.

Wetterkarte

des Deutschen Wetterdienstes

Erläuterungen

- Schemata einer Stations-
einträgung mit Beispielen
1. Gesamtbedeckung
in Achteln $\odot = 4/8$
 2. Windrichtung
in 360 Grad-Einteilung
Wind aus Ost (E)
gleich 90° mit 15 Knoten
 3. Windgeschwindigkeit
in Knoten (1 Kn = 1,852 km/h)
halbe Feder = 5 Knoten
ganze Feder = 10 Knoten usw.
 4. Gegenwärtiges Wetter
+ Nieselregen = Regen = Schnee
▽ Schauer ⚡ Gewitter
≡ Nebel ∞ Dunst
▲ Hagel ⚡ Schneestreiben
je nach Intensität mehrere
Symbole bei * * *
 5. Wetterverlauf von 01-07 h
+ = + * * * * *
- = - * * * * *
 6. Lufttemperatur in ganzen
Grad Celsius in 2 m Höhe
über Grund. Minus 2°C = -2°C
 7. Taupunkttemperatur
wie 6.
 8. Wassertemperatur
in zehntel Grad Celsius
 9. Tiefe Wolken
unterhalb 2500 m
☁ Cumulus ☁ Stratus
 10. Mittelhohe Wolken
zwischen 2500 und ca. 6000 m
☁ Altitumulus
☁ Altostratus
 11. Hohe Wolken
oberhalb 6000 m
☁ Cirrus ☁ Cirrostratus
 12. Betrag und Art der 3-
stündigen Luftdruckänderung
12 = 12 zehntel hPa
erst gestiegen, dann
gleichgeblieben
- Fronten mit Erwärmung, Ab-
kühlung am Boden
☰ Warmfront
☒ Kaltfront
☑ Okklusion
b) In der Höhe
☞ Konvergenzlinie
☞ Linien gleichen
Luftdruckes =
Isobaren



Wetterlage für Hessen, Rheinland-Pfalz und Saarland, Baden-Württemberg, Nordbayern und Südbayern

Die bislang vorherrschende Westwetterlage stellt sich allmählich um. Über Westeuropa verstärkt sich in der Höhe infolge von kräftiger Warmluftzufuhr der Höhenkeil. Damit dreht die Strömung über Nordwest zunehmend auf Nord, wobei im weiteren Verlauf wieder Polarluft nach Mitteleuropa fließt.

W E T T E R M E L D U N G E N V O M 3.FEBRUAR 1985 06 UHR

STATION	HOEHE		WETTER	WIND IN KM/H	T E M P E R A T U R (GRAD CELSIUS)				SONNEN- SCHEIN VORTAG IN STD.	NIEDER- SCHLAG 24 STG. IN MM	SCHNEE- HOEHE IN CM		
	IN M	UEBER NN			IN 2 M	TAU- PUNKT	MAXIM. VORTAG	MITTEL VORTAG				TIEFSTWERT DER NACHT 2 M	
BERLIN	50		HEITER	NW 33	-2.9	-8.8	7.5	5.8	-3.0	-5	0.4	2	
SCHLESWIG	43		WOLKENLOS	NW 17	-3.2	-6.7	5.5	3.4	-3.2	-4		0.6	
HELGOLAND	4		HEITER	NNW 11	0.1	-6.0	5.7	4.6	-0.4	-3	2.2	0.2	
EMDEN	5		WOLKENLOS	N 4	0.2	-2.8	8.1	5.3	0.0	-2	3.7	0.9	
HAMBURG	16		WOLKENLOS	WNW 9	-2.5	-6.5	7.0	4.9	-3.0	-5		0.2	
BREMEN	3		HEITER	NW 11	-1.6	-3.1	8.3	5.6	-1.6	-3	0.2	2	
LUECHOW	17		WOLKENLOS	WNW 9	-1.7	-7.0	7.0	5.3	-1.7	-3		3	
OSNABRUECK	95		WOLKIG	NW 4	1.3	-0.7	8.2	6.6	1.3	-0	0.8	0.1	RESTE
HANNOVER	56		HEITER	NNW 13	-0.3	-3.3	7.7	5.7	-0.3	-2	0.8	2	
ESSEN	154		BEDECKT	NNW 17	2.9	-1.7	8.8	7.0	2.8	2	1.0	0.5	
AACHEN	202		BEDECKT	NNW 4	2.5	-1.3	9.6	7.8	2.4	0	1.0	0.3	
KOELN-BONN	91		BEDECKT	NW 13	4.2	-2.7	10.0	8.7	3.8	4	0.6	0.1	
KAHLER ASTEN	839		SCHNEEFALL	NW 37	-2.8	-4.0	2.2	1.4	-3.3	-4		6	15
KASSEL	231		WOLKIG	NNW 19	2.0	-2.1	8.2	6.8	2.0	0	3.1	1	
GIESSEN	186		BEDECKT	WNW 9	3.0	-4.3	9.6	8.0	3.0	2	1.1	0.0	
BAD HERSFELD	212		BEDECKT	WNW 4	2.4	-2.9	8.4	7.5	2.4	0	0.4	2	
WASSERKUPPE	921		BEDECKT	N 37	-3.6	-5.7	1.7	0.8	-3.6	-4	0.2	2	8
KL.FELDBERG/TS.	805		BEDECKT	NNW 20	-2.1	-3.5	4.1	2.1	-2.1	-2	1.7	0.4	2
FRANKFURT/FLGH.	111		WOLKIG	N 17	4.1	-1.9	12.4	9.2	3.9	3	2.1	0.2	
OFFENBACH/MAIN	98		BEDECKT	NNW 19	4.2	-4.4	10.8	9.5	4.1	X			
DARMSTADT	108		BEDECKT	NW 11	4.7	-2.7	11.4	9.3	4.7	4	0.4	0.2	
NUERBURG	627		BEDECKT	N 15	-1.1	-3.4	7.2	4.8	-1.1	-2	1.5	2	RESTE
KOBLENZ	96		BEDECKT	NNW 11	4.7	-1.8	11.2	9.2	4.7	X	0.2	1	
BAD ARIENBERG	547		BEDECKT	NW 11	-0.5	-4.2	5.3	3.9	-0.5	-1	0.6	0.8	RESTE
TRIER PETRISBG.	265		BEDECKT	N 11	5.4	1.3	9.5	7.9	5.4	4	0.4	1	
DEUSELBACH	480		BEDECKT	NW 11	3.2	0.7	7.2	5.9	3.2	2	0.5	4	
WEINBIET	553		BEDECKT	WNW 28	2.3	0.9	7.4	5.7	2.0	2		0.5	
THOLEY	396		BEDECKT	W 6	4.9	2.0	8.3	6.9	4.8	4	0.3	5	
SAARBRUECKEN	322		BEDECKT	W 11	5.7	4.4	8.8	7.7	5.4	5		7	
OEHRINGEN	276		BEDECKT	NNW 17	4.3	1.3	9.6	7.8	4.3	3	0.1	3	
STUTTGART	314		SPRUEHREGEN	W 20	6.3	3.3	10.1	8.8	6.3	5		3	
STUTTGART-ECHT.	396		BEDECKT	WNW 22	5.9	1.4	9.5	8.0	5.7	4	X	2	
STOETTEN	734		BEDECKT	W 35	2.9	0.9	6.0	4.6	2.4	2		28	RESTE
FREUDENSTADT	797		BEDECKT	WNW 13	2.6	0.3	6.1	5.5	2.5	2		22	RESTE
KLIPPENECK	973		IN WOLKEN	WNW 9	1.2	1.2	4.9	4.4	1.2	1		5	RESTE
ULM	522		REGEN	W 13	5.4	-0.2	8.8	7.0	4.7	2		9	
MANNHEIM	96		BEDECKT	N 13	5.9	0.0	11.1	10.0	5.7	5		0.4	
KARLSRUHE	112		REGEN	NNW 4	6.3	4.2	9.7	8.3	6.2	4		17	
FREIBURG	269		BEDECKT	NNW 2	7.2	3.3	9.9	9.5	6.4	4		6	
FELDBERG/SCHW.	1486		IN WOLKEN	NW 41	-2.1	-2.1	2.0	1.5	-2.1	-2		18	60
KONSTANZ	443		BEDECKT	U 7	4.5	3.8	10.0	8.7	4.5	2	0.1	4	
WUERZBURG	268		WOLKIG	N 9	3.3	-3.0	10.7	8.4	3.3	2	1.1	0.2	
BAD KISSINGEN	262		BEDECKT	N 7	2.7	-6.5	9.5	7.7	2.6	1	1.6	0.0	
BAMBERG	239		HEITER	WNW 26	2.6	-2.9	9.4	7.9	2.6	0	0.4	0.8	
COBURG	337		BEDECKT	NW 13	1.0	-1.9	8.2	6.5	0.9	-1	1.0	1	
HOF	567		BEDECKT	WNW 26	-0.3	-5.4	5.3	3.7	-0.5	-2	0.6	3	
NUERNBERG/FLGH.	319		BEDECKT	NW 24	4.3	0.5	9.2	7.9	3.4	3	0.5	0.1	
WEIDEN	438		BEDECKT	NNW 13	1.2	-1.4	7.4	5.8	1.0	-0	0.1	2	RESTE
WEISSENBURG/BAY	422		BEDECKT	NW 26	3.5	1.7	8.8	6.8	3.5	2	0.2	0.1	
REGENSBURG	366		WOLKIG	NNW 26	3.0	0.1	8.5	6.4	2.6	1	0.3	3	
AUGSBURG	461		REGEN	W 24	5.2	1.3	8.0	6.2	4.8	4		4	
MUENCHEN-RIEM	530		BEDECKT	W 24	5.2	0.7	8.2	6.0	4.9	3		13	
MUEHLDORF	401		BEDECKT	WNW 19	4.2	2.2	9.1	6.2	3.8	2		7	RESTE
PASSAU	409		BEDECKT	WNW 15	1.8	0.6	8.3	5.8	1.8	1		1	1
GR.ARBER	1445		IN WOLKEN	NNW 48	-5.5	-6.2	0.2	-2.0	-5.5	X		3	77
KEMPTEN	705		BEDECKT	WSW 9	4.4	0.5	7.9	6.9	4.2	3		9	RESTE
OBERSTDORF	810		REGEN	ENE 6	3.4	1.5	7.0	5.8	3.0	1		41	10
GARMISCH-PARTK.	719		BEDECKT	W 2	4.3	0.5	8.4	6.6	3.2	1		17	5
ZUGSPITZE	2960		SCHNEEFALL	NNW 43	-11.0	-11.1	-5.4	-7.0	-11.0	X		39	230
HOHENPISSENBG.	977		BEDECKT	W 24	1.6	0.0	5.1	4.5	1.4	0		4	3
WENDELSTEIN	1832		IN WOLKEN	W 50	-4.0	-4.4	0.3	-0.8	-4.5	-6		14	100

A U S K U E N F T E U N D B E R A T U N G E N E R T E I L E N :

LAND HESSEN
WETTERAMT FRANKFURT
FRANKFURTER STR. 135
6050 OFFENBACH/MAIN
TEL. (069) 8062 634/549

LAND BADEN-WUERTTEMBERG (OST)
WETTERAMT STUTTGART
AM SCHNARRENBERG 17
7000 STUTTGART 50
TEL. (0711) 541122

LAND BAYERN (NORD)
WETTERAMT NUERNBERG
FLUGHAFENSTR. 100
NUERNBERG
TEL. (0911) 525001

LAND RHEINLAND-PFALZ/SAARLAND
WETTERAMT TRIER
PETRISBERG
5500 TRIER
TEL. (0651) 45045

LAND BADEN-WUERTTEMBERG (WEST)
WETTERAMT FREIBURG
STEFAN-MEIER-STR. 4
7800 FREIBURG 1
TEL. (0761) 273057

LAND BAYERN (SUED)
WETTERAMT MUENCHEN
BAVARIARING 10
8000 MUENCHEN 2
TEL. (089) 530084-88

F E R N S P R E C H A N S A G E D I E N S T

WAEHLE IM ORTSNETZ

REISEWETTER/WINTERSPORT- ... RUF-NR. 11600 ODER 011600

ALLGEMEINER WETTERBERICHT... RUF-NR. 1164 ODER 01164

STRASSENWETTERVORHERSAGE ... RUF-NR. 1169 ODER 01169

WITTERUNGSHINWEISE

FUER DIE LANDWIRTSCHAFT RUF-NR. 1154 ODER 01154

MEDIZINMETEOROLOGISCHE HINWEISE FUER DAS RHEIN-MAIN-GEBIET ... RUF-NR. (069) 8062888

ABWEICHENDE RUFNUMMERN BITTE DEM AMTLICHEN FERNSPRECHBUCH ENTNEHMEN.

STATION	LUFTDR.		ERDBODEN-ZUSTAND	ERDBODEN-TEMPERATUREN IN GRAD CEL.				EXTREMWERTE DER LUFTTEMPERATUR IN GRAD CELSIUS				
	BAROM. IN HPA	HOEHE BEZOGEN IN M AUF NN		10 CM TIEFE	20 CM TIEFE	50 CM TIEFE	100CM TIEFE	IN DER DEKADE VOM: ZEITRAUM	1. ABSOL. MAXIM.	2. ABSOL. MINIM.	DATUM	
SCHLESWIG	48	1024.1	GEFROREN	0.7	-0.3	1.6	3.3	1947-1983	11.6	01.02.1957	-17.2	02.02.1954
HAMBURG	16	1024.4	NASS	2.5	0.6	2.8	3.3	1931-1983	12.5	01.02.1957	-24.6	10.02.1940
BREMEN	5	1025.5	GEFROREN	1.6	1.0	0.4	2.2	1890-1983	16.7	10.02.1899	-20.2	05.02.1941
BERLIN	49	1019.2	GLAETTE	0.3	0.1	0.3	1.9	1909-1983	13.7	02.02.1923	-25.4	10.02.1929
HANNOVER	54	1024.9	FEUCHT	3.9	2.2	2.1	X	1936-1983	14.2	02.02.1957	-21.5	01.02.1956
MUENSTER	71	1026.3	FEUCHT	5.2	4.9	3.1	3.3	1891-1983	19.5	10.02.1899	-20.9	03.02.1942
KASSEL	233	1024.3	FEUCHT	4.0	3.1	2.2	3.4	1951-1983	13.7	06.02.1966	-20.4	01.02.1956
AACHEN	205	1027.9	FEUCHT	5.5	5.3	3.9	3.4	1891-1983	20.4	10.02.1899	-20.2	07.02.1895
HOF	568	1021.6	GEFROREN	-0.3	0.0	0.8	2.3	1947-1983	11.2	06.02.1966	-27.0	10.02.1956
BAD KISSINGEN	266	1024.7	FEUCHT	1.5	0.2	0.4	1.5	1946-1983	15.2	02.02.1957	-22.3	10.02.1956
KL.FELDBERG/TS.	802	-	SCHNEE	0.0	0.1	0.9	2.0	1936-1983	10.0	02.02.1957	-25.4	01.02.1956
TRIER	273	1026.6	FEUCHT	5.8	5.7	4.9	4.5	1948-1983	16.7	02.02.1957	-19.3	02.02.1956
NUERNBERG	312	1023.3	FEUCHT	4.0	2.9	1.6	3.0	1936-1983	16.4	02.02.1957	-28.4	10.02.1956
KARLSRUHE	145	1026.0	FEUCHT	6.2	5.7	4.9	4.0	1876-1983	18.3	02.02.1957	-21.8	10.02.1956
STUTTGART-ECHT.	419	1024.7	FEUCHT	4.9	4.3	2.4	3.1	1900-1983	17.3	02.02.1957	-24.9	10.02.1956
PASSAU	408	1019.7	SCHNEEMATSCH	-0.3	-0.1	1.2	2.4	1948-1983	14.0	04.02.1948	-29.1	10.02.1956
MUENCHEN-RIEM	529	1022.0	FEUCHT	1.7	0.9	1.1	2.2	1940-1983	17.7	02.02.1957	-29.6	10.02.1956
FREIBURG	300	1026.5	FEUCHT	5.9	5.4	3.8	4.0	1949-1983	19.1	02.02.1957	-21.6	10.02.1956
HOHENPEISSENBG.	986	-	SCHNEEMATSCH	-0.2	-0.2	1.2	2.5	1879-1983	15.3	07.02.1972	-28.3	10.02.1956

A U S L A N D

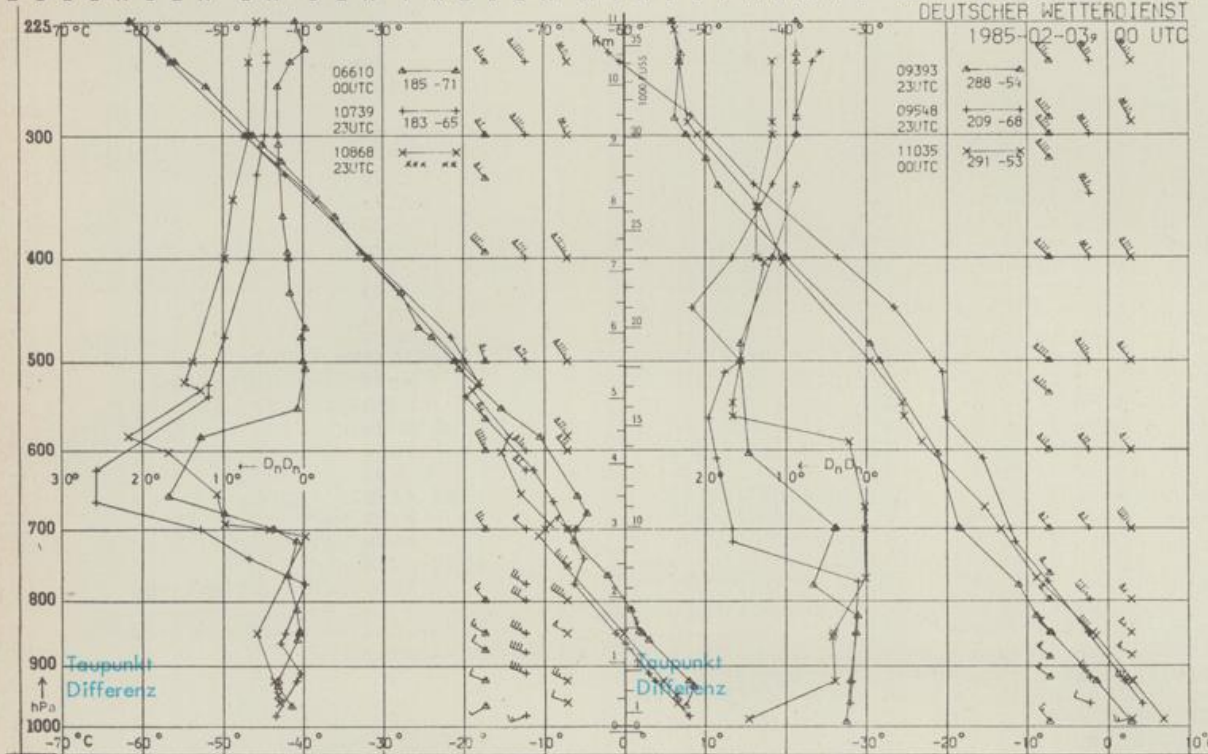
STATION	WETTER	TEMPER.			STATION	WETTER	TEMPER.			STATION	WETTER	TEMPER.					
		WIND IN KM/H	6 UHR	MAX VOR TAG			WIND IN KM/H	6 UHR	MAX VOR TAG			WIND IN KM/H	6 UHR	MAX VOR TAG			
REYKJAVIK	BEDECKT	E	15	-3	-6	BARCELONA	HEITER	NNW	19	5	15	PRAG	SCHNEESCHAUERN	NW	52	-1	7
OSLO	WOLKENLOS	N	11	-11	-10	MADRID	HEITER	STILL	-1	17	WARSCHAU	BEDECKT	NW	30	-3	X	
STOCKHOLM	WOLKIG	NW	26	-18	-13	MALLORCA	NEBEL	STILL	3	16	MOSKAU	SCHNEEFALL	SE	7	0	0	
HELSINKI	SCHNEEFALL	N	24	-16	-16	LISSABON	NEBEL	ENE	2	9	X	BELGRAD	WOLKIG	WSW	15	5	11
KOPENHAGEN	HEITER	N	41	-6	5	LAS PALMAS	WOLKENLOS	STILL	16	21	BUKAREST	HEITER	WSW	19	-2	9	
AMSTERDAM	HEITER	NW	9	1	9	ZUERICH	WOLKIG	W	7	7	ATHEN	HEITER	STILL	12	16	16	
LONDON	BEDECKT	STILL	7	13	INNSBRUCK	BEDECKT	UML	6	4	9	BOZEN	WOLKENLOS	STILL	7	X	X	
PARIS	BEDECKT	NNE	189	9	12	WIEN	WOLKIG	NW	30	4	10	ROM	BEDECKT	STILL	10	14	14

A S T R O N O M I S C H E D A T E N F U E R D E N 4.FEBRUAR 1985, UHRZEIT IN MEZ

STATION	SONNE		MOND		STATION	SONNE		MOND	
	AUFGANG UHR	UNTERGANG UHR	AUFGANG UHR	UNTERGANG UHR		AUFGANG UHR	UNTERGANG UHR	AUFGANG UHR	UNTERGANG UHR
FRANKFURT	07.55	17.24	15.40	07.44	NUERNBERG	07.43	17.16	15.33	07.32
FREIBURG	07.52	17.33	15.54	07.37	STUTTGART	07.49	17.26	15.45	07.35
MUENCHEN	07.37	17.17	15.39	07.22	TRIER	08.01	17.33	15.45	07.49

M O N D P H A S E 1 TAG VOR V O L L M O N D

M E S S U N G E N I N D E R F R E I E N A T M O S P H A E R E A M 3.FEBRUAR 1985 00 UHR



DEUTSCHER WETTERDIENST
1985-02-03 00 UTC

KENN- STATION ZIFFER

- 06610 PAYERNE
- 10739 STUTTGART
- 10868 MUENCHEN - OB.SCHLEISSHEIM
- 09393 LINDENBERG
- 09548 MEININGEN
- 11035 WIEN

BEMERKUNGEN