

Wetterkarte

des Deutschen Wetterdienstes

D 7311 A

Amtsblatt der Wetterämter Frankfurt am Main, Freiburg i. Br., München, Nürnberg, Stuttgart u. Trier

Erscheint täglich
Nur Postbezug
Preis monatl. DM 10,-
zuzüglich Porto

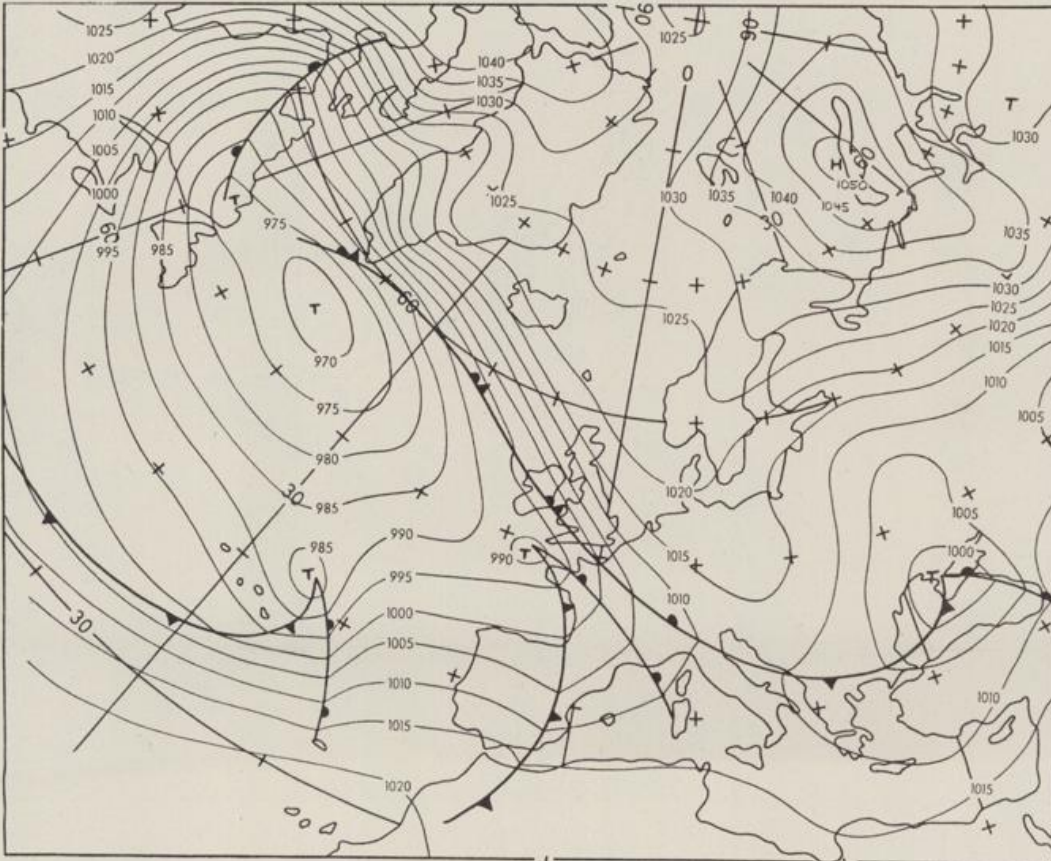
Druck und Verlag: Deutscher Wetterdienst - Wetteramt Frankfurt
Frankfurter Str. 135, 6050 Offenbach a.M., Tel. (0 69) 8 06 22 81

Bei unregelmäßiger Lieferung sind
Beschwerden schriftlich an das Wetteramt Frankfurt zu richten

Jahrgang 1985

Donnerstag, den 07. Februar 1985

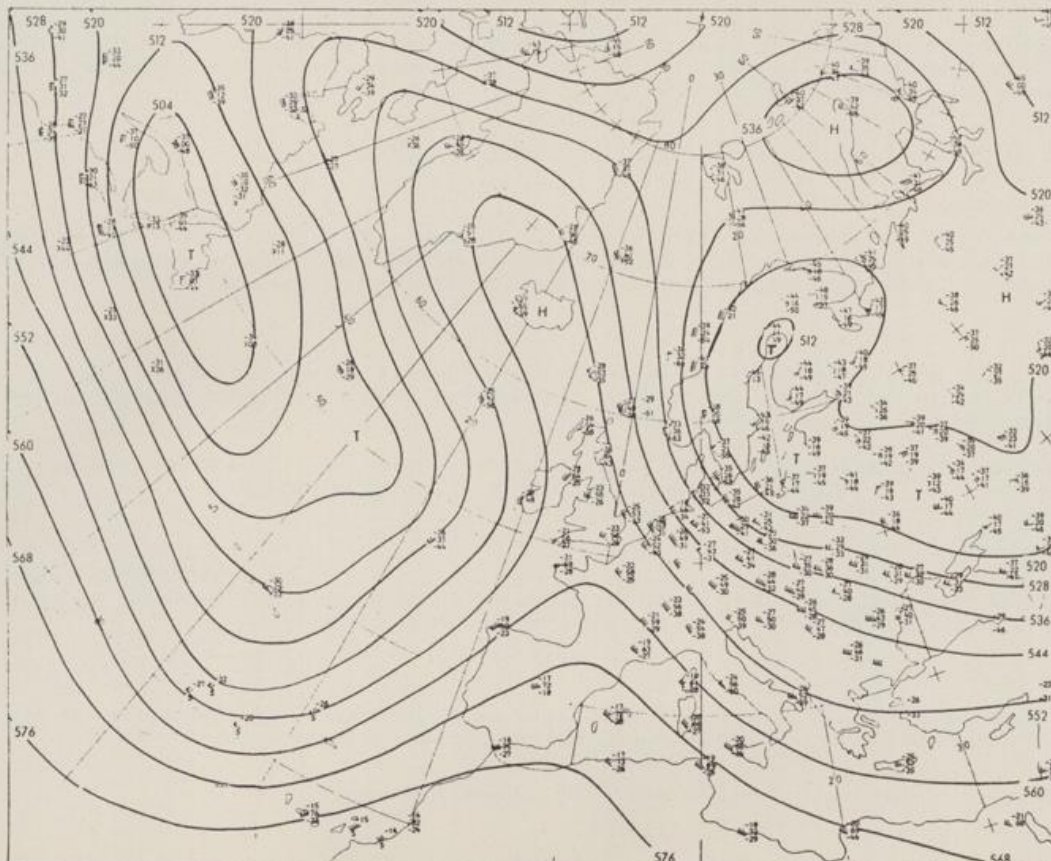
Nummer 38



Bodenwetterkarte
Vorhersage
für den

08.02. 00 Uhr

Zeitangaben außer bei
den astronomischen
Daten in UTC
(Universal Time
Coordinated).
Astronomische Daten
in gesetzlicher Zeit.



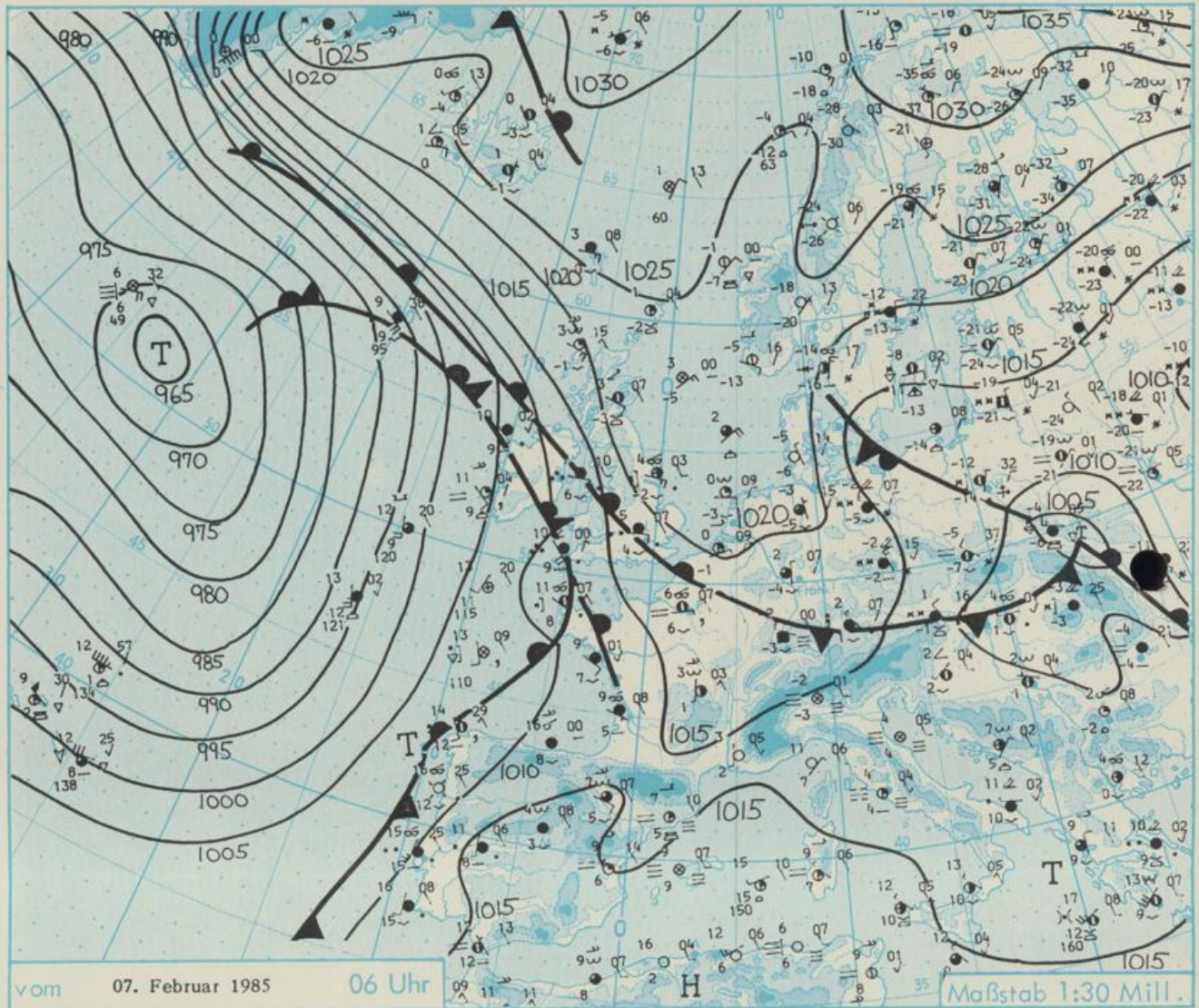
Höhenwetterkarte
(Absolute Topographie 500 hPa
entsprechend ca. 5500 m Höhe)
vom

07.02. 00 Uhr

Maßstab 1:60 Mill.

Wetterkarte des Deutschen Wetterdienstes

- Erläuterungen**
- Schema einer Stationseintrags-
eintrags mit Beispielen**
1. Gesamtbedeckung
in Achtein $\odot = 4/8$
 2. Windrichtung
in 360 Grad Einteilung
Wind aus Ost (E)
gleich 90° mit 15 Knoten
 3. Windgeschwindigkeit
in Knoten (1Kn = 1,852 km/h)
halbe Feder = 5 Knoten
ganze Feder = 10 Knoten usw.
 4. Gegenwärtiges Wetter
☉ Nieselregen ☉ Regen ☉ Schnee
☉ Schauer ☉ Gewitter
☉ Nebel ☉ Dunst
☉ Hagel ☉ Schneereifen
je nach Intensität mehrere
Symbole bei * * *
 5. Wetterverlauf von 01-07 h
+ = + * * * ☉ ☉ ☉ ☉ ☉ ☉ ☉
 6. Lufttemperatur in ganzen
Grad Celsius in 2 m Höhe
über Grund. Minus 2°C = -2°C
 7. Taupunkttemperatur
wie 6.
 8. Wassertemperatur
in zehnteil Grad Celsius
 9. Tiefe Wolken
unterhalb 2500 m
☉ Cumulus --- Stratus
 10. Mittelhöhe Wolken
zwischen 2500 und ca 6000 m
☉ Altocumulus
☉ Altostratus
 11. Hohe Wolken
oberhalb 6000 m
☉ Cirrus ☉ Cirrostratus
 12. Betrag und Art der 3-stündigen
Luftdruckänderung
12 = 12 zehnteil hPa
erst gestiegen, dann
gleichgeblieben
- Fronten mit Erwärmung, Ab-
kühlung a) am Boden**
☉ Warmfront
☉ Kaltfront
☉ Okklusion
☉ b) in der Höhe
☉ Konvergenzlinie
Linien gleichen
Luftdruckes =
Isobaren



Wetterlage und Entwicklung

Das Tief über Westrußland verlagert sich zum Schwarzen Meer. Seine über Süddeutschland angelangte Kaltfront zieht über die Alpen südostwärts weiter. Die hinter ihr eingeflossene Kaltluft kommt vorübergehend unter leichtem Hochdruckeinfluß zur Ruhe. Bereits in der Nacht zum Freitag greift dann der über den Britischen Inseln und Frankreich liegende Tiefausläufer auf den Südwesten, später auch auf den Westen und Süden Deutschlands über.

Vorhersagen gültig vom Freitag, den 08.02.1985 früh, bis Samstag, den 09.02.1985 früh, für:

Hessen, Rheinland-Pfalz und Saarland

Anfangs heiter bis wolkig und trocken. Im Tagesverlauf - wie bereits im Südwesten - Bewölkungsverdichtung und nachfolgend zeitweise Schneefall, in den Niederungen teils Regen, teils Schnee. Höchsttemperaturen um 3 Grad im Südwesten und um 1 Grad C im Nordosten. Tiefsttemperaturen null bis minus 5 Grad C. Schwacher bis mäßiger Wind aus Südost bis Ost.

Baden-Württemberg

In Baden überwiegend stark bewölkt und zeitweise Regen oder Sprühregen. Schneefallgrenze oberhalb ca. 800 Meter. Höchsttemperaturen 4 bis 7, nächtliche Tiefstwerte um 3 Grad C, bei Aufklaren leichter Frost möglich. Nachts und morgens stellenweise neblig. Schwacher bis mäßiger Wind aus westlichen bis nördlichen Richtungen.

In Württemberg bei überwiegend starker Bewölkung zeitweise Niederschläge, die zum Teil bis in die Niederungen als Schnee fallen werden. Höchsttemperaturen null bis 3 Grad C, im höheren Bergland Dauerfrost um minus 2 Grad C. Nachts Abkühlung auf null bis minus 4 Grad C. Mäßiger Wind aus unterschiedlichen Richtungen.

Nordbayern

Gelegentlich aufgelockerte, sonst starke Bewölkung. Niederschläge bis ins höhere Flachland mit Schnee vermischt. Höchsttemperaturen minus 1 bis 3 Grad C. Nachts Frost bis minus 6 Grad C. Meist schwacher Wind.

Südbayern

Von Wolkenauflockerungen abgesehen überwiegend stark bewölkt, zeitweise etwas Niederschlag. Höchsttemperaturen null bis 5 in 2000 m Höhe bei minus 8 Grad C. Nachts Frost bis minus 5 Grad C. Schwacher, mitunter mäßiger westlicher Wind.

Weitere Aussichten: Zeitweise Niederschlag, meist als Schnee, wenig Temperaturänderung.

W E T T E R M E L D U N G E N V O M 7.FEBRUAR 1985 06 UHR

STATION	HOEHE IN M UEBER NN	WETTER	WIND IN KM/H	T E M P E R A T U R (GRAD CELSIUS)				SONNEN- NIEDER- SCHEIN SCHLAG		SCHNEE- HOEHE IN CM		
				IN 2 M	TAU- PUNKT	MAXIM. VORTAG	MITTEL VORTAG	DER NACHT 2 M	BODEN		VORTAG IN STD.	24 STG. IN MM
BERLIN	50	SCHNEEFALL	WNW 19	-2.1	-5.0	2.8	1.3	-3.0	-5		0.4	FLECKEN
SCHLESWIG	43	WOLKENLOS	NNW 11	-4.6	-5.9	0.1	-1.0	-4.6	-6		0.4	
HELGOLAND	4	HEITER	NE 17	-0.7	-4.1	2.9	1.2	-0.7	-3	0.2	0.0	
EMDEN	5	WOLKENLOS	NNE 4	-3.1	-5.0	3.7	2.2	-3.5	-5		0.6	
HAMBURG	16	WOLKENLOS	NNW 7	-3.7	-5.2	2.0	1.1	-3.8	-5		0.1	FLECKEN
BREMEN	3	HEITER	WNW 9	-4.7	-5.0	3.8	2.3	-4.9	-7		0.4	
LUECHOW	17	HEITER	NNW 24	-1.9	-5.5	2.4	1.1	-1.9	-3		0.1	
OSNABRUECK	95	HEITER	NE 11	-1.6	-4.5	4.7	2.9	-1.6	-4	0.1	0.3	
HANNOVER	56	WOLKIG	N 4	-2.7	-4.8	3.9	2.0	-3.2	-5		1	FLECKEN
ESSEN	154	WOLKIG	NE 7	-1.2	-2.0	2.9	2.1	-1.2	-6		0.0	
AACHEN	202	WOLKIG	NE 2	-0.6	-1.4	6.1	4.3	-0.6	-2		1	
KOELN-BONN	91	NEBEL	ENE 2	-3.9	-4.1	4.7	2.5	-4.3	-6		0.0	
KAHLER ASTEN	839	BEDECKT	N 20	-6.1	-7.2	-0.5	-1.6	-6.2	-8	0.1	0.4	13
KASSEL	231	HEITER	N 9	-1.7	-4.0	4.3	1.3	-1.9	-4	0.3	0.2	
GIESSEN	186	HEITER	N 4	-0.8	-4.5	3.8	1.4	-0.8	-5		0.0	
BAD HERSFELD	212	HEITER	NE 4	-1.7	-4.6	4.8	1.2	-1.7	-5	1.0	0.1	
WASSERKUPPE	921	BEDECKT	NNE 19	-6.4	-7.1	-1.2	-2.0	-6.4	-8		0.1	6
KL.FELDBERG/TS.	805	FELDBERG/TS.	N 13	-4.3	-4.9	1.4	-0.2	-4.3	-4		1	1
FRANKFURT/FLGH.	111	WOLKIG	N 11	2.3	-3.9	7.8	3.8	2.3	1	0.4	0.1	
OFFENBACH/MAIN	98	WOLKIG	NNE 22	2.0	-3.1	5.2	2.8	1.8	X		0.0	
DARMSTADT	108	BEDECKT	N 4	3.1	-0.3	9.4	4.7	2.6	2	0.2	0.1	
NUERBURG	627	SCHNEEFALL	NNE 11	-2.3	-3.1	5.8	2.2	-2.3	-2	0.1	0.4	FLECKEN
KOELN	96	WOLKIG	N 11	2.3	-1.0	5.8	3.8	2.3	X		0.1	
BAD MARIENBERG	547	HEITER	N 2	-4.3	-5.8	1.2	0.4	-4.3	-7		0.6	FLECKEN
TRIER PETRISBG.	265	BEDECKT	NNE 4	2.5	2.0	6.1	5.5	2.3	1		3	
DEUSELBACH	480	BEDECKT	N 11	0.6	-0.9	5.7	4.9	0.5	-0		2	
WEINBIET	553	BEDECKT	NNW 17	0.0	-0.3	5.9	4.5	0.0	-1	0.5	0.9	
THOLEY	396	BEDECKT	NNE 6	1.8	-0.2	5.6	5.0	1.8	1		1	
SAARBRUECKEN	322	BEDECKT	E 4	3.0	2.8	7.2	6.3	3.0	3		0.2	
OEHRINGEN	276	BEDECKT	W 6	2.4	1.7	7.8	6.6	2.4	2		0.5	
STUTTGART	314	SPRUEHREGEN	W 13	2.6	1.4	9.4	7.3	2.6	2		3	
STUTTGART-ECHT.	396	SPRUEHREGEN	NNW 9	2.4	1.0	9.1	6.6	2.4	2	X	3	
STOETTEN	734	SCHNEEFALL	WNW 15	0.0	-0.5	4.6	3.6	-0.4	0		10	RESTE
FREUDENSTADT	797	SPRUEHREGEN	WNW 6	2.6	1.9	5.4	4.3	2.6	2	0.4	6	RESTE
KLIPPENECK	973	IN WOLKEN	W 11	1.6	1.6	5.4	3.0	1.4	1	0.3	3	
ULM	522	SPRUEHREGEN	NNW 7	4.0	3.3	7.0	5.0	4.0	3	0.1	5	
MANNHEIM	96	BEDECKT	N 2	3.2	2.1	9.5	6.9	3.2	2		0.9	
KARLSRUHE	112	SPRUEHREGEN	NNE 4	3.5	2.1	8.9	7.5	3.5	3		0.6	
FREIBURG	269	BEDECKT	S 6	6.4	5.6	12.2	8.8	6.1	4	0.6	2	
FELDBERG/SCHW.	1486	BEDECKT	WNW 20	-2.0	-2.5	0.7	-0.2	-2.1	-2		0.4	48
KONSTANZ	443	WOLKIG	WSW 4	4.1	3.8	8.4	6.5	4.1	0	0.1	2	
WUERZBURG	268	BEDECKT	NW 4	0.8	-2.1	4.4	3.0	0.8	0		1	
BAD KISSINGEN	262	HEITER	N 7	0.3	-4.8	3.9	1.3	0.2	-2		0.0	
BAMBERG	239	BEDECKT	WNW 13	0.9	-3.1	3.7	1.3	0.9	0		0.1	
COBURG	337	WOLKIG	N 6	-0.5	-3.6	3.0	0.0	-0.6	-2	0.8		
HOF	567	WOLKIG	NNW 15	-3.4	-5.6	2.1	-0.1	-3.5	-4	4.1	0.2	
NUERNBERG/FLGH.	319	BEDECKT	NW 7	0.4	-2.0	4.8	3.3	0.4	-0		2	
WEIDEN	438	BEDECKT	N 17	-0.8	-6.5	3.1	1.8	-0.8	-1		0.0	
WEISSENBURG/BAY	422	REGEN	S 9	1.1	0.6	6.3	5.3	0.8	0		2	
REGENSBURG	366	REGEN	NW 13	1.4	-0.1	5.1	3.6	1.0	0		0.0	
AUERBERG	461	BEDECKT	NW 7	1.7	0.7	7.2	5.7	0.8	0		3	
MUENCHEN-RIEM	530	SPRUEHREGEN	NW 13	1.8	1.3	7.0	6.0	1.8	2		7	
MUEHLDOEF	401	SCHNEEREGEN	NNW 4	1.9	0.4	6.2	4.6	1.9	1		2	
PASSAU	409	BEDECKT	WNW 17	0.9	0.9	3.3	2.9	0.8	0		5	RESTE
GR.ARBER	1445	SCHNEEFALL	WNW 33	-6.4	-7.2	-2.1	-2.6	-6.4	X	0.1	7	81
KEMPTEN	705	BEDECKT	WSW 7	4.4	2.7	6.6	5.0	4.0	3	0.1	5	
OBERSTDORF	810	BEDECKT	SSW 6	1.5	0.1	4.4	2.9	1.5	0		13	3
GARMISCH-PARTK.	719	REGEN	ENE 4	1.8	1.3	5.8	2.6	1.5	-0		6	3
ZUGSPITZE	2960	SCHNEEFALL	NNW 39	-10.4	-10.4	-8.0	-9.4	-10.8	X		26	235
HOHENPEISSENBG.	977	IN WOLKEN	W 24	1.7	1.5	4.1	2.9	1.3	1		4	RESTE
WENDELSTEIN	1832	SCHNEEFALL	WSW 35	-3.6	-4.0	-1.6	-2.0	-3.7	-5		11	103

A U S K U E N F T E U N D B E R A T U N G E N E R T E I L E N :

LAND HESSEN
WETTERAMT FRANKFURT
FRANKFURTER STR. 135
6050 OFFENBACH/MAIN
TEL. (069) 8062 634/549

LAND BADEN-WUERTTEMBERG (OST)
WETTERAMT STUTTGART
AM SCHNARRENBERG 17
7000 STUTTGART 50
TEL. (0711) 541122

LAND BAYERN (NORD)
WETTERAMT NUERNBERG
FLUGHAFENSTR. 100
8500 NUERNBERG
TEL. (0911) 525001

LAND RHEINLAND-PFALZ/SAARLAND
WETTERAMT TRIER
PETRISBERG
5500 TRIER
TEL. (0651) 45045

LAND BADEN-WUERTTEMBERG (WEST)
WETTERAMT FREIBURG
STEFAN-MEIER-STR. 4
7800 FREIBURG 1
TEL. (0761) 273057

LAND BAYERN (SUED)
WETTERAMT MUENCHEN
BAVARIARING 10
8000 MUENCHEN 2
TEL. (089) 530084-88

F E R N S P R E C H A N S A G E D I E N S T

WAEHLE IM ORTSNETZ

REISEWETTER/WINTERSPORT- ... RUF-NR. 11600 ODER 011600

ALLGEMEINER WETTERBERICHT... RUF-NR. 1164 ODER 01164

STRASSENWETTERVORHERSAGE ... RUF-NR. 1169 ODER 01169

WITTERUNGSHINWEISE

FUER DIE LANDWIRTSCHAFT RUF-NR. 1154 ODER 01154

MEDIZINMETEOROLOGISCHE HINWEISE FUER DAS RHEIN-MAIN-GEBIET ... RUF-NR. (069) 8062888

ABWEICHENDE RUFNUMMERN BITTE DEM AMTLICHEN FERNSPRECHBUCH ENTNEHMEN.

WEITERE MESSUNGEN UND BEOBSACHTUNGEN VOM 7.FEBRUAR 1985 06 UHR

STATION	LUFTDR.		ERDBODEN-ZUSTAND	ERDBODEN-TEMPERATUREN IN				EXTREMWERTE DER LUFTTEMPERATUR IN GRAD CELSIUS				
	BAROM. HOEHE IN M	IN HPA BEZOGEN AUF NN		GRAD CEL. 06 UHR	10 CM TIEFE	20 CM TIEFE	50 CM TIEFE	100CM TIEFE	IN DER DEKADE VOM: ZEITRAUM		1. ABSOL. MAXIM.	2. ABSOL. MINIM.
SCHLESWIG	48	1021.2	GEFROREN	0.0	0.2	1.6	3.3	1947-1983	11.6	01.02.1957	-17.2	02.02.1954
HAMBURG	16	1020.9	SCHNEE	1.7	1.3	3.5	3.7	1931-1983	12.5	01.02.1957	-24.6	10.02.1940
BREMEN	5	1020.9	GEFROREN	1.3	1.5	1.1	2.3	1890-1983	16.7	10.02.1899	-20.2	05.02.1941
BERLIN	49	1016.3	SCHNEE	0.1	0.1	0.3	1.8	1909-1983	13.7	02.02.1923	-25.4	10.02.1929
HANNOVER	54	1021.1	GLAETTE	2.8	1.9	2.3	X	1936-1983	14.2	02.02.1957	-21.5	01.02.1956
MUENSTER	71	1020.4	GEFROREN	0.5	1.2	2.9	3.9	1891-1983	19.5	10.02.1899	-20.9	03.02.1942
KASSEL	233	1019.1	GEFROREN	-0.3	0.4	2.2	3.7	1951-1983	13.7	06.02.1966	-20.4	01.02.1956
AACHEN	205	1020.1	FEUCHT	1.3	1.5	2.7	4.2	1891-1983	20.4	10.02.1899	-20.2	07.02.1895
HOF	568	1017.5	GLAETTE	-1.6	0.0	0.9	2.3	1947-1983	11.2	06.02.1966	-27.0	10.02.1956
BAD KISSINGEN	266	1017.8	GLAETTE	-1.4	0.0	0.5	1.7	1946-1983	15.2	02.02.1957	-22.3	10.02.1956
KL.FELDBERG/TS.	802	-	SCHNEE	-0.2	0.0	1.1	2.0	1936-1983	10.0	02.02.1957	-25.4	01.02.1956
TRIER	273	1018.4	FEUCHT	2.3	2.2	3.3	4.8	1948-1983	16.7	02.02.1957	-19.3	02.02.1956
NUERNBERG	312	1017.5	GLAETTE	-0.2	0.4	2.0	3.6	1936-1983	16.4	02.02.1957	-28.4	10.02.1956
KARLSRUHE	145	1018.4	FEUCHT	3.1	2.8	3.5	4.2	1876-1983	18.3	02.02.1957	-21.8	10.02.1956
STUTTART-ECHT.	419	1017.8	FEUCHT	2.0	2.0	3.2	3.8	1900-1983	17.3	02.02.1957	-24.9	10.02.1956
PASSAU	408	1014.3	SCHNEEMATSCH	-0.3	-0.2	1.2	2.3	1948-1983	14.0	04.02.1948	-29.1	10.02.1956
MUENCHEN-RIEM	529	1016.2	FEUCHT	-0.1	0.3	1.4	2.5	1940-1983	17.7	02.02.1957	-29.6	10.02.1956
FREIBURG	300	1016.9	FEUCHT	4.0	3.4	4.0	5.0	1949-1983	19.1	02.02.1957	-21.6	10.02.1956
HOHENPEISSENBG.	986	-	SCHNEEMATSCH	-0.3	-0.3	1.2	2.5	1879-1983	15.3	07.02.1972	-28.3	10.02.1956

A U S L A N D

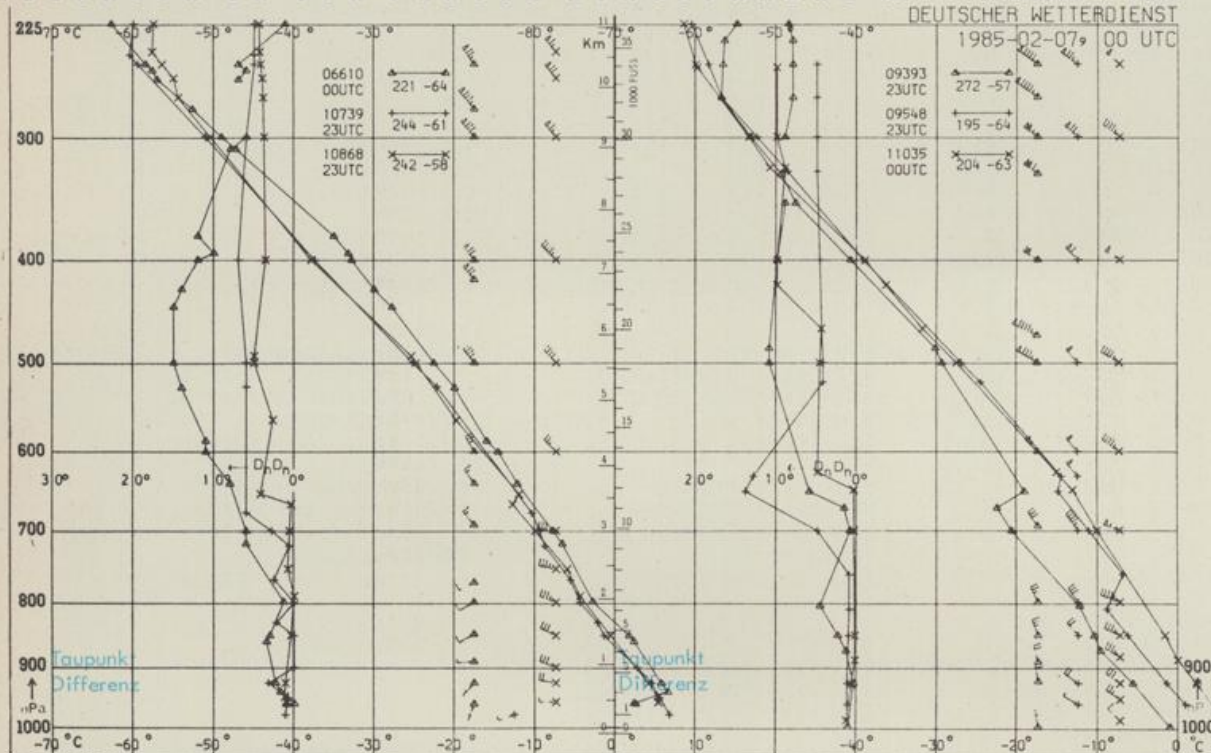
STATION	WETTER	TEMPER.			STATION	WETTER	TEMPER.			STATION	WETTER	TEMPER.					
		WIND IN KM/H	MAX 6 UHR	VOR TAG			WIND IN KM/H	MAX 6 UHR	VOR TAG			WIND IN KM/H	MAX 6 UHR	VOR TAG			
REYKJAVIK	WOLKIG	E	13	1	3	BARCELONA	HEITER	STILL	7	16	PRAG	SCHNEEFALL	NNW	30	-2	5	
OSLO	WOLKENLOS	NE	4-18	-8	MADRID	BEDECKT	STILL	4	15	WARSCHAU	BEDECKT	NNE	11-12	-6	-6		
STOCKHOLM	SCHNEEFALL	N	17-12	-4	MALLORCA	NEBEL	STILL	9	16	MOSKAU	SCHNEEFALL	STILL	-11	-11	-11		
HELSINKI	BEDECKT	NNE	15-21	-14	LISSABON	REGEN	S	31	15	X	BELGRAD	BEDECKT	WNW	4	2	10	
KOPENHAGEN	HEITER	NNW	15	-8	-1	LAS PALMAS	BEDECKT	STILL	17	26	BUKAREST	BEDECKT	STILL	-4	4	4	
AMSTERDAM	HEITER	NNE	9	-2	7	ZUERICH	BEDECKT	SE	6	4	9	ATHEN	REGEN	STILL	10	15	15
LONDON	REGEN	E	19	5	12	INNSBRUCK	REGEN	UML	2	1	4	BOZEN	WOLKENLOS	STILL	-3	X	X
PARIS	BEDECKT	E	9	6	10	WIEN	SCHNEEFALL	NNW	17	1	7	ROM	NEBEL	STILL	4	16	16

A S T R O N O M I S C H E D A T E N F U E R D E N 8.FEBRUAR 1985, UHRZEIT IN MEZ

STATION	SONNE		MOND		STATION	SONNE		MOND	
	AUFGANG UHR	UNTERGANG UHR	AUFGANG UHR	UNTERGANG UHR		AUFGANG UHR	UNTERGANG UHR	AUFGANG UHR	UNTERGANG UHR
FRANKFURT	07.48	17.31	21.21	09.29	NUERNBERG	07.37	17.23	21.11	09.19
FREIBURG	07.46	17.40	21.25	09.31	STUTTART	07.43	17.32	21.19	09.27
MUENCHEN	07.31	17.24	21.10	09.17	TRIER	07.55	17.40	21.26	09.34

M O N D P H A S E 3 T A G E N A C H V O L L M O N D

M E S S U N G E N I N D E R F R E I E N A T M O S P H A E R E A M 7.FEBRUAR 1985 00 UHR



KENN-STATION ZIFFER

- 06610 PAYERNE
- 10739 STUTTART
- 10868 MUENCHEN - OB.SCHLEISSHEIM
- 09393 LINDENBERG
- 09548 MEININGEN
- 11035 WIEN

BEMERKUNGEN