



# Wetterkarte des Deutschen Wetterdienstes

## Erläuterungen

Schema einer Stations-  
einträgung mit Beispielen

1. Gesamtbedeckung  
in Achteln  $\odot = 4/8$
2. Windrichtung  
in 360 Grad-Einteilung
3. Windgeschwindigkeit  
in Knoten (1 Kn = 1,852 km/h)
4. Gegenwärtiges Wetter
5. Wetterverlauf von 01-07 h
6. Lufttemperatur in ganzen  
Grad Celsius in 2 m Höhe  
über Grund. Minus 2°C = -2°C
7. Taupunkttemperatur  
wie 6.
8. Wassertemperatur  
in zehntel Grad Celsius
9. Tiefe Wolken  
unterhalb 2500 m
10. Mittelhohe Wolken  
zwischen 2500 und ca 6000 m
11. Hohe Wolken  
oberhalb 6000 m
12. Betrag und Art der 3-stün-  
digen Luftdruckänderung

Wind aus Ost (E)  
gleich 90° mit 15 Knoten  
halbe Feder = 5 Knoten  
ganze Feder = 10 Knoten usw.  
West, 5 Knoten

Wetter:  
Nieselregen \* Regen \* Schnee  
Schauer ☔ Gewitter  
Nebel ☁ Dunst  
Hagel ⚡ Schneestreifen  
je nach Intensität mehrere  
Symbole bei \* \* \*

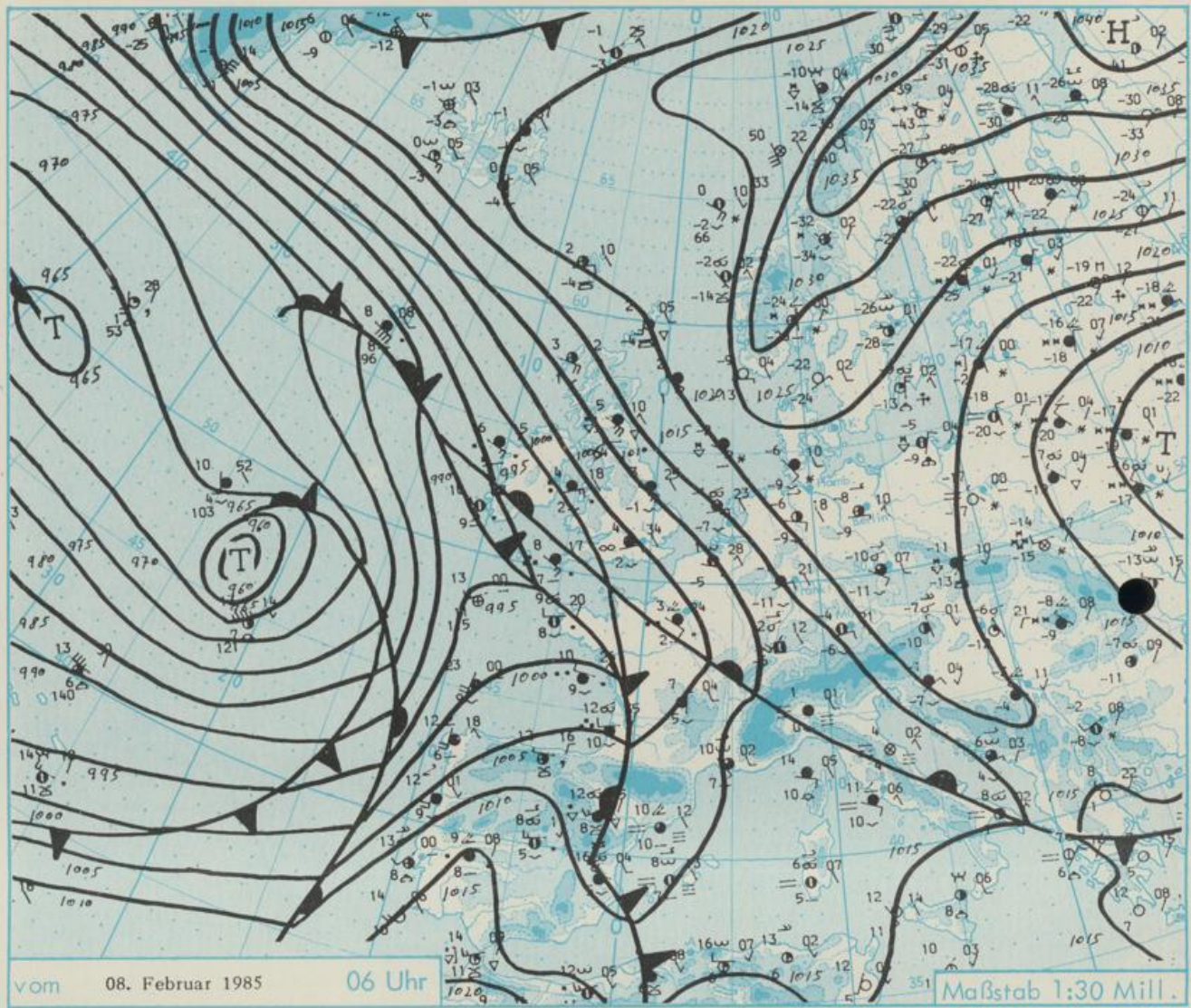
Wetterverlauf von 01-07 h  
+ = + \* \* \* ∇ R

Lufttemperatur in ganzen  
Grad Celsius in 2 m Höhe  
über Grund. Minus 2°C = -2°C  
Taupunkttemperatur  
wie 6.

Wassertemperatur  
in zehntel Grad Celsius  
Tiefe Wolken  
unterhalb 2500 m  
Mittelhohe Wolken  
zwischen 2500 und ca 6000 m

Hohe Wolken  
oberhalb 6000 m  
Cirrus Cs Cirrostratus  
Betrag und Art der 3-stün-  
digen Luftdruckänderung  
12 = 12 zehntel hPa  
erst gestiegen, dann  
gleichgeblieben

Fronten mit Erwärmung, Ab-  
kühlung a) am Boden, b) in der Höhe  
Wärmefront  
Kaltfront  
Okklusion  
Konvergenzlinie  
Linien gleichen  
Luftdruckes =  
Isobaren



## Wetterlage und Entwicklung

Randtiefs des umfangreichen nordatlantischen Tiefdrucksystems ziehen mit ihren Ausläufern in rascher Folge von Frankreich zum Balkan. Sie beeinflussen dabei hauptsächlich den Südwesten und Süden Deutschlands, während die übrigen Gebiete an der Südseite des kräftigen Hochs über dem Eismeer im Zustrom skandinavischer Kaltluft bleiben.

Vorhersage gültig vom Samstag, den 09.02.1985 früh, bis Sonntag, den 10.02.1985 früh, für:

### Hessen, Rheinland-Pfalz und Saarland

Stark bewölkt und zeitweise Niederschlag, meist als Schnee. Straßenglätte. Höchsttemperaturen um den Gefrierpunkt, Tiefsttemperaturen um minus 3 Grad Celsius. Schwacher bis mäßiger, zeitweise auflebender Wind um Ost.

### Baden-Württemberg

In Baden stark bewölkt bis bedeckt und zum Teil länger anhaltende Niederschläge, im Süden überwiegend als Regen, im Norden als Schnee. Dabei Glättebildung auf den Straßen durch Schnee und Eis. Höchsttemperaturen 1 bis 5 Grad C. Nächtliche Tiefstwerte 2 bis minus 3 Grad C. Schwacher bis mäßiger, zeitweise auflebender Südwestwind.

In Württemberg bedeckt und zum Teil länger anhaltende Niederschläge, im Nordosten des Landes vorwiegend Schnee, im Südwesten zeitweise - vor allem in den Niederungen - Regen. Höchsttemperaturen zwischen minus 2 Grad im Nordosten und 4 Grad C im Südwesten. Nachts wenig Änderung der Temperaturen. Zeitweise deutlich auflebender Wind, vorwiegend um Südost.

### Nordbayern

Nur kurze Auflockerungen, sonst stark bewölkt, zeitweise Schneefall, in tieferen Lagen bisweilen mit Regen vermischt. Tageshöchsttemperaturen minus 4 bis 1 Grad C. Tiefsttemperaturen nachts minus 4 bis minus 9 Grad C. Zeitweise auflebender Wind um Nordost.

### Südbayern

Vorherrschend starke Bewölkung, gebietsweise länger anhaltender Schneefall, nur in tiefen Lagen im Südwesten Regen. Nachts nur im Osten leichter Frost. Höchsttemperaturen dort kaum bis null, im Westen bis 4 Grad C. Temperatur in 2000 m Höhe von null wieder bis minus 5 Grad sinkend. Gipfel meist in Wolken. Zeitweise mäßiger, später von Südost auf Süd bis Südwest drehender Wind.

## Weitere Aussichten:

Wechselhaft und kalt.

W E T T E R M E L D U N G E N V O M 8.FEBRUAR 1985 06 UHR

STATION	HOEHE		WIND	T E M P E R A T U R (GRAD CELSIUS)					SONNEN-		NIEDER-		SCHNEE-
	IN M	WETTER		IN	IN	TAU-	MAXIM.	MITTEL	TIEFSTWERT	SCHEIN	SCHLAG	HOEHE	
	UEBER	NN	IN	2 M	PUNKT	VORTAG	VORTAG	DER NACHT	IN STD.	24 STG.	IN MM	IN CM	
BERLIN	50	WOLKIG	E 11	-7.7	-9.4	-0.9	-3.8	-7.9	-12	6.4	0.0	FLECKEN	
SCHLESWIG	43	BEDECKT	SE 15	-5.8	-9.0	-1.5	-5.0	-7.6	-8	5.6			
HELGOLAND	4	WOLKIG	ESE 30	-5.1	-9.0	1.8	-0.8	-5.1	-6	6.0			
EMDEN	5	BEDECKT	E 17	-5.1	-8.8	2.2	-1.8	-5.0	-5	7.0			
HAMBURG	16	SCHNEEFALL	ESE 19	-6.8	-9.7	-0.4	-4.0	-7.9	-10	5.7	0.0		
BREMEN	3	BEDECKT	E 19	-6.5	-8.6	1.3	-2.2	-6.5	-7	7.7			
LUECHOW	17	BEDECKT	E 13	-7.5	-9.5	-0.6	-3.5	-7.8	-9	7.3			
OSNABRUECK	95	WOLKIG	ESE 13	-3.7	-9.1	0.4	-1.9	-3.7	-5	7.1			
HANNOVER	56	HEITER	E 17	-6.3	-8.8	0.5	-2.8	-6.3	-8	8.1			
ESSEN	154	BEDECKT	E 20	-1.0	-11.2	2.4	0.1	-1.3	-2	5.7			
AACHEN	202	BEDECKT	E 9	-0.2	-9.0	3.0	0.5	-0.2	-1	4.9			
KOELN-BONN	91	BEDECKT	ESE 24	-0.3	-13.4	3.8	0.2	-1.3	-1	6.8			
KAHLER ASTEN	839	BEDECKT	ESE 33	-9.2	-11.9	-3.4	-6.4	-9.2	-10	6.3		13	
KASSEL	231	BEDECKT	ESE 13	-4.8	-9.5	-0.3	-2.6	-4.8	-8	5.5			
GIESSEN	186	BEDECKT	E 9	-2.4	-9.9	2.4	-0.2	-2.5	-3	6.5			
BAD HERSFELD	212	BEDECKT	ESE 14	-3.8	-8.9	1.8	-2.6	-5.3	-8	6.4			
WASSERKUPPE	921	BEDECKT	SSE 54	-10.4	-12.9	-6.0	-7.8	-10.4	-12	3.5	0.0	6	
KL.FELDBERG/TS.	805	WOLKIG	E 43	-8.0	-13.0	-2.5	-5.3	-8.0	-8	4.8		1	
FRANKFURT/FLGH.	111	BEDECKT	ENE 22	-1.4	-11.4	3.8	1.0	-1.4	-2	7.6			
OFFENBACH/MAIN	98	BEDECKT	E 19	-1.1	-11.0	3.7	1.2	-1.2	X	7.5			
DARMSTADT	108	BEDECKT	ENE 17	-1.2	-12.0	4.1	1.5	-1.3	-3	6.9			
NUERBURG	627	BEDECKT	SE 24	-4.8	-14.3	-0.7	-2.9	-4.9	-5	6.6	0.0	RESTE	
KOBLENZ	96	BEDECKT	E 20	-0.2	-12.6	4.7	2.1	-0.2	X	7.7			
BAD RRIENBERG	547	BEDECKT	ESE 33	-5.4	-13.0	0.7	-3.0	-5.4	-6	5.6			
TRIL PETRISBG.	265	BEDECKT	NE 19	-0.6	-7.4	4.6	1.6	-0.6	-2	2.6			
DEUSELBACH	480	BEDECKT	ESE 50	-3.2	-12.6	2.7	-0.2	-3.4	-4	4.7			
WEINBIET	553	BEDECKT	E 39	-4.2	-10.3	0.5	-1.6	-4.2	-5	1.4	0.0		
THOLEY	396	BEDECKT	ENE 24	-2.2	-8.9	1.8	0.8	-2.2	-3	0.1			
SAARBRUECKEN	322	BEDECKT	E 28	-0.9	-5.6	3.0	1.0	-1.4	-2				
OEHRINGEN	276	BEDECKT	E 17	-2.6	-11.2	2.4	0.8	-2.6	-3		0.2		
STUTTGART	314	BEDECKT	E 19	-1.5	-7.1	2.9	1.4	-1.7	-2		0.0		
STUTTGART-ECHT.	396	SCHNEEFALL	E 17	-2.0	-6.2	2.4	0.8	-2.0	-2	X	0.0	FLECKEN	
STOETTEN	734	BEDECKT	E 31	-6.1	-9.8	0.0	-1.9	-6.3	-6		0.5	RESTE	
FREUDENSTADT	797	BEDECKT	ESE 4	-3.1	-3.8	2.7	-0.3	-3.1	-3		0.8	RESTE	
KLIPPENECK	973	BEDECKT	ESE 15	-4.0	-4.2	2.2	-0.1	-4.0	-4		0.1		
ULM	522	BEDECKT	NE 11	-3.6	-6.6	4.0	0.7	-3.6	-3		0.2		
MANNHEIM	96	BEDECKT	E 19	-0.1	-10.9	4.6	2.4	-0.1	-1	5.3	0.0		
KARLSRUHE	112	BEDECKT	E 19	0.5	-7.0	4.3	2.8	0.4	0		0.3		
FREIBURG	269	BEDECKT	NNW 4	1.6	1.1	6.8	4.1	1.4	1				
FELDBERG/SCHW.	1486	BEDECKT	SW 41	2.4	-6.0	-0.5	-1.4	-1.7	-3	1.2		48	
KONSTANZ	443	BEDECKT	N 6	0.8	-2.2	9.8	4.1	0.8	1	2.7			
WUERZBURG	268	BEDECKT	E 20	-3.8	-11.4	2.6	-0.4	-4.0	-4	6.3			
BAD KISSINGEN	262	BEDECKT	NNE 7	-4.5	-10.7	1.9	-1.6	-5.1	-8	4.6			
BAMBERG	239	BEDECKT	NE 9	-4.0	-13.6	2.0	-1.4	-5.8	-7	4.0			
COBURG	337	BEDECKT	ENE 7	-5.7	-11.2	1.2	-2.6	-6.6	-9	6.0			
HOF	567	BEDECKT	E 17	-8.9	-12.9	-2.6	-5.7	-9.8	-12	4.0	0.0		
NUERNBERG/FLGH.	319	BEDECKT	ENE 20	-4.5	-12.0	1.4	-1.2	-5.0	-7	1.9			
WEIDEN	438	BEDECKT	E 13	-6.6	-13.9	-0.2	-3.5	-7.0	-11	5.2	0.0		
WEISSENBURG/BAY	422	BEDECKT	E 13	-4.4	-12.0	1.1	-0.8	-4.8	-5	0.4	0.3		
REGENSBURG	366	BEDECKT	ENE 9	-5.0	-10.6	2.9	-1.2	-5.0	-7	3.4	0.2		
AUGSBURG	461	BEDECKT	E 11	-3.1	-7.6	2.1	0.2	-3.6	-5				
MUENCHEN-RIEM	530	BEDECKT	E 19	-4.2	-6.0	1.9	-0.5	-4.4	-5		2	RESTE	
MUEHLDOERF	401	BEDECKT	E 28	-4.8	-10.4	1.9	-0.2	-5.0	-5		2	FLECKEN	
PASSAU	409	BEDECKT	E 17	-5.5	-11.9	2.2	-4.0	-5.8	-7	4.4	0.7	RESTE	
GR.ARBER	1445	BEDECKT	S 4	-13.1	-20.8	-6.4	-11.6	-13.8	X	1.2	0.1	81	
KEMPTEN	705	BEDECKT	E 6	-1.6	-2.7	5.5	1.8	-1.6	-2				
OBERSTDORF	810	BEDECKT	STILL	-0.4	-1.9	7.7	2.4	-0.6	-1	2.6	0.0	2	
GARMISCH-PARTK.	719	NEBEL	STILL	-1.5	-1.5	3.6	0.4	-1.8	-2		0.7	3	
ZUGSPITZE	2960	BEDECKT	NNW 33	-8.0	-9.6	-9.8	-10.2	-11.5	X	1.9	4	235	
HOHENPEISSENBG.	977	IN WOLKEN	ENE 9	-5.5	-5.5	1.9	-1.6	-5.6	-5		0.1	RESTE	
WENDELSTEIN	1832	BEDECKT	WSW 15	-3.9	-4.8	-3.5	-4.6	-6.2	-7		9	110	

A U S K U E N F T E U N D B E R A T U N G E N E R T E I L E N :

LAND HESSEN  
WETTERAMT FRANKFURT  
FRANKFURTER STR. 135  
6050 OFFENBACH/MAIN  
TEL. (069) 8062 634/549

LAND BADEN-WUERTTEMBERG (OST)  
WETTERAMT STUTTGART  
AM SCHNARRENBERG 17  
7000 STUTTGART 50  
TEL. (0711) 541122

LAND BAYERN (NORD)  
WETTERAMT NUERNBERG  
FLUGHAFENSTR. 100  
8500 NUERNBERG  
TEL. (0911) 525001

LAND RHEINLAND-PFALZ/SAARLAND  
WETTERAMT TRIER  
PETRISBERG  
5500 TRIER  
TEL. (0651) 45045

LAND BADEN-WUERTTEMBERG (WEST)  
WETTERAMT FREIBURG  
STEFAN-MEIER-STR. 4  
7800 FREIBURG 1  
TEL. (0761) 273057

LAND BAYERN (SUED)  
WETTERAMT MUENCHEN  
BAVARIARING 10  
8000 MUENCHEN 2  
TEL. (089) 530084-88

F E R N S P R E C H A N S A G E D I E N S T

WAEHLE IM ORTSNETZ

REISEWETTER/WINTERSPORT- ... RUF-NR. 11600 ODER D11600

ALLGEMEINER WETTERBERICHT... RUF-NR. 1164 ODER D1164

STRASSENWETTERVORHERSAGE ... RUF-NR. 1169 ODER D1169

WITTERUNGSHINWEISE

FUER DIE LANDWIRTSCHAFT .... RUF-NR. 1154 ODER D1154

MEDIZINMETEOROLOGISCHE HINWEISE FUER DAS RHEIN-MAIN-GEBIET ... RUF-NR. (069) 8062888

ABWEICHENDE RUFNUMMERN BITTE DEM AMTLICHEN FERNSPRECHBUCH ENTNEHMEN.

STATION	BAROM. IN HPA HOEHE BEZOGEN IN M AUF NN	LUFTDR. ERDBODEN- ZUSTAND	ERDBODEN-TEMPERATUREN IN GRAD CEL. 06 UHR VORTAGS				EXTREMWERTE DER LUFTTEMPERATUR IN GRAD CELSIUS IN DER DEKADE VOM: 1. 2. - 10. 2. BEOBACHT.- ABSOL. DATUM ABSOL. DATUM ZEITRAUM MAXIM. MINIM.					
			10 CM	20 CM	50 CM	100CM	TIEFE	TIEFE	TIEFE	TIEFE		
SCHLESWIG	48 1022.4	GEFROREN	-0.1	0.4	1.4	3.5	1947-1983	11.6	01.02.1957	-17.2	02.02.1954	
HAMBURG	16 1022.1	GEFROREN	0.4	0.3	3.5	3.7	1931-1983	12.5	01.02.1957	-24.6	10.02.1940	
BREMEN	5 1019.7	GEFROREN	-0.4	0.5	1.4	2.4	1890-1983	16.7	10.02.1899	-20.2	05.02.1941	
BERLIN	49 1022.2	SCHNEE	0.0	0.0	0.3	1.8	1909-1983	13.7	02.02.1923	-25.4	10.02.1929	
HANNOVER	54 1020.1	GEFROREN	0.7	0.8	2.6	X	1936-1983	14.2	02.02.1957	-21.5	01.02.1956	
MUENSTER	71 1015.4	GEFROREN	0.3	1.4	2.8	3.8	1891-1983	19.5	10.02.1899	-20.9	03.02.1942	
KASSEL	233 1018.2	GEFROREN	-0.1	0.4	2.0	3.6	1951-1983	13.7	06.02.1966	-20.4	01.02.1956	
AACHEN	205 1009.9	GEFROREN	1.6	2.4	3.0	4.1	1891-1983	20.4	10.02.1899	-20.2	07.02.1895	
HOF	568 1019.6	GEFROREN	-0.5	0.0	0.9	2.3	1947-1983	11.2	06.02.1966	-27.0	10.02.1956	
BAD KISSINGEN	266 1016.8	GEFROREN	-0.3	0.1	0.5	1.8	1946-1983	15.2	02.02.1957	-22.3	10.02.1956	
KL.FELDBERG/TS.	802 -	GLAETTE	-0.2	0.0	1.0	1.9	1936-1983	10.0	02.02.1957	-25.4	01.02.1956	
FRIER	273 1010.4	FEUCHT	3.3	3.6	4.0	4.7	1948-1983	16.7	02.02.1957	-19.3	02.02.1956	
NUERNBERG	312 1017.5	GEFROREN	-0.1	0.4	1.7	3.4	1936-1983	16.4	02.02.1957	-28.4	10.02.1956	
KARLSRUHE	145 1012.5	FEUCHT	3.6	3.7	4.2	4.2	1876-1983	18.3	02.02.1957	-21.8	10.02.1956	
STUTTGART-ECHT.	419 1012.9	SCHNEE	3.8	3.7	3.3	3.8	1900-1983	17.3	02.02.1957	-24.9	10.02.1956	
PASSAU	408 1018.1	SCHNEE	-0.3	-0.1	1.2	2.4	1948-1983	14.0	04.02.1948	-29.1	10.02.1956	
MUENCHEN-RIEM	529 1015.3	SCHNEE	1.9	1.5	1.3	2.4	1940-1983	17.7	02.02.1957	-29.6	10.02.1956	
FREIBURG	300 1009.9	FEUCHT	5.0	4.8	4.3	4.9	1949-1983	19.1	02.02.1957	-21.6	10.02.1956	
HOHENPEISSENBG.	986 -	SCHNEE	-0.2	-0.3	1.2	2.5	1879-1983	15.3	07.02.1972	-28.3	10.02.1956	

AUSLAND

STATION	WETTER	TEMPER.			STATION	WETTER	TEMPER.			STATION	WETTER	TEMPER.					
		WIND IN KM/H	MAX 6 UHR	VOR TAG			WIND IN KM/H	MAX 6 UHR	VOR TAG			WIND IN KM/H	MAX 6 UHR	VOR TAG			
REYKJAVIK	HEITER	ENE	22	1	3	BARCELONA	WOLKIG	STILL	10	15	PRAG	WOLKIG	ESE	15-10	2		
OSLO	SCHNEEFALL	N	4-24	-10	MADRID	BEDECKT	W	30	8	17	WARSAU	WOLKENLOS	NW	7-17	-10		
STOCKHOLM	HEITER	W	4-26	-12	MALLORCA	BEDECKT	STILL	8	17	MOSKAU	SCHNEEFALL	E	7-18	X			
HELSINKI	SCHNEEFALL	N	13-22	-17	LISSABON	WOLKIG	SW	22	13	15	BELGRAD	BEDECKT	NW	11	-3	7	
KOPENHAGEN	WOLKENLOS	NE	15-13	-6	LAS PALMAS	BEDECKT	SW	11	15	24	BUKAREST	WOLKIG	STILL	-7	4		
AMSTERDAM	WOLKIG	E	35	-1	ZUERICH	BEDECKT	N	6	1	9	ATHEN	WOLKENLOS	STILL	7	14		
LONDON	BEDECKT	ENE	20	4	4	INNSBRUCK	BEDECKT	UML	2	0	6	BOZEN	WOLKIG	STILL	-0	8	
PARIS	REGEN	ESE	15	3	8	WIEN	HEITER	N	7	-7	3	ROM	BEDECKT	ESE	15	11	16

ASTRONOMISCHE DATEN FUER DEN 9.FEBRUAR 1985, UHRZEIT IN MEZ

STATION	SONNE		MOND		STATION	SONNE		MOND	
	AUFGANG UHR	UNTERGANG UHR	AUFGANG UHR	UNTERGANG UHR		AUFGANG UHR	UNTERGANG UHR	AUFGANG UHR	UNTERGANG UHR
FRANKFURT	07.47	17.33	22.45	09.47	NUERNBERG	07.35	17.25	22.35	09.37
FREIBURG	07.45	17.41	22.47	09.51	STUTTGART	07.41	17.34	22.42	09.45
MUENCHEN	07.29	17.25	22.32	09.36	TRIER	07.54	17.41	22.50	09.52

MONDPHASE 3 TAGE VOR LETZTEM VIERTEL

MESSUNGEN IN DER FREIEN ATMOSPHAERE AM 8.FEBRUAR 1985 00 UHR

