

# Wetterkarte

des Deutschen Wetterdienstes

D 7311 A

Amtsblatt der Wetterämter Frankfurt am Main, Freiburg i. Br., München, Nürnberg, Stuttgart u. Trier

Erscheint täglich  
Nur Postbezug  
Preis monatl. DM 10,-  
zuzüglich Porto

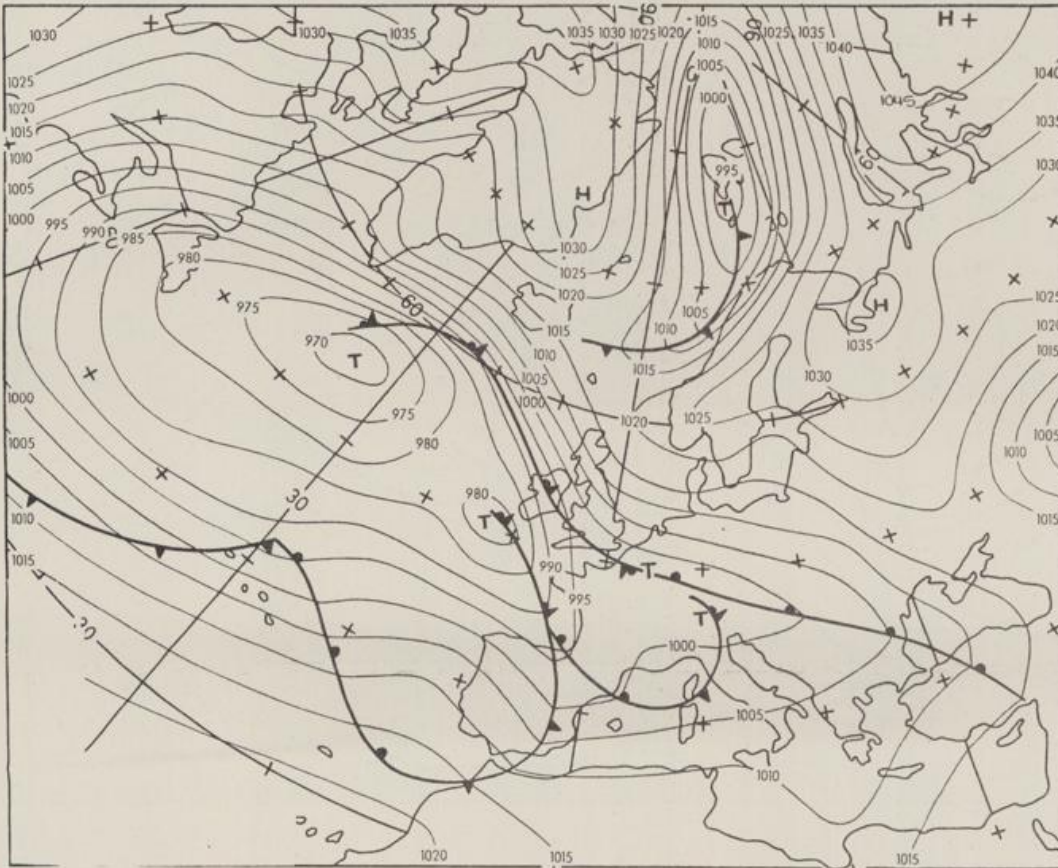
Druck und Verlag: Deutscher Wetterdienst - Wetteramt Frankfurt  
Frankfurter Str. 135, 6050 Offenbach a. M., Tel. (069) 8 06 22 81

Bei unregelmäßiger Lieferung sind  
Beschwerden schriftlich an das Wetteramt Frankfurt zu richten

Jahrgang 1985

Samstag, den 09. Februar 1985

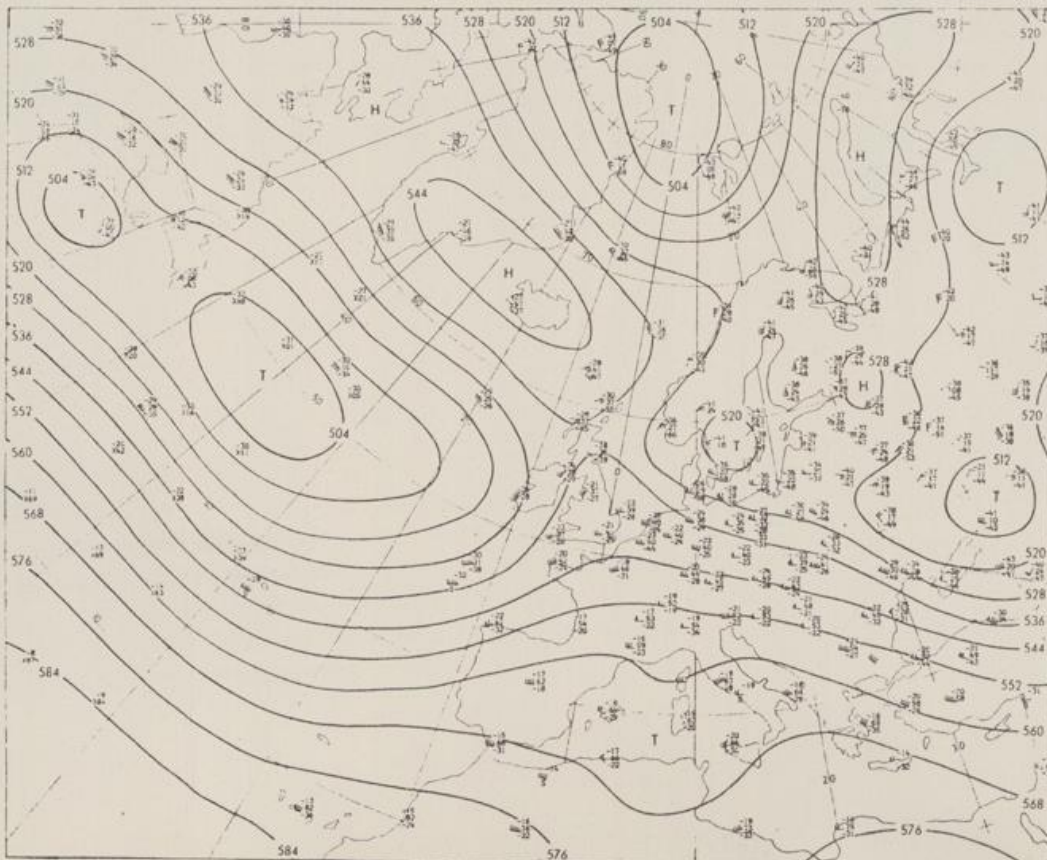
Nummer 40



Bodenwetterkarte  
Vorhersage  
für den

10.02. 00 Uhr

Zeitangaben außer bei  
den astronomischen  
Daten in UTC  
(Universal Time  
Coordinated).  
Astronomische Daten  
in gesetzlicher Zeit.



Höhenwetterkarte  
(Absolute Topographie 500 hPa  
entsprechend ca. 5500 m Höhe)  
vom

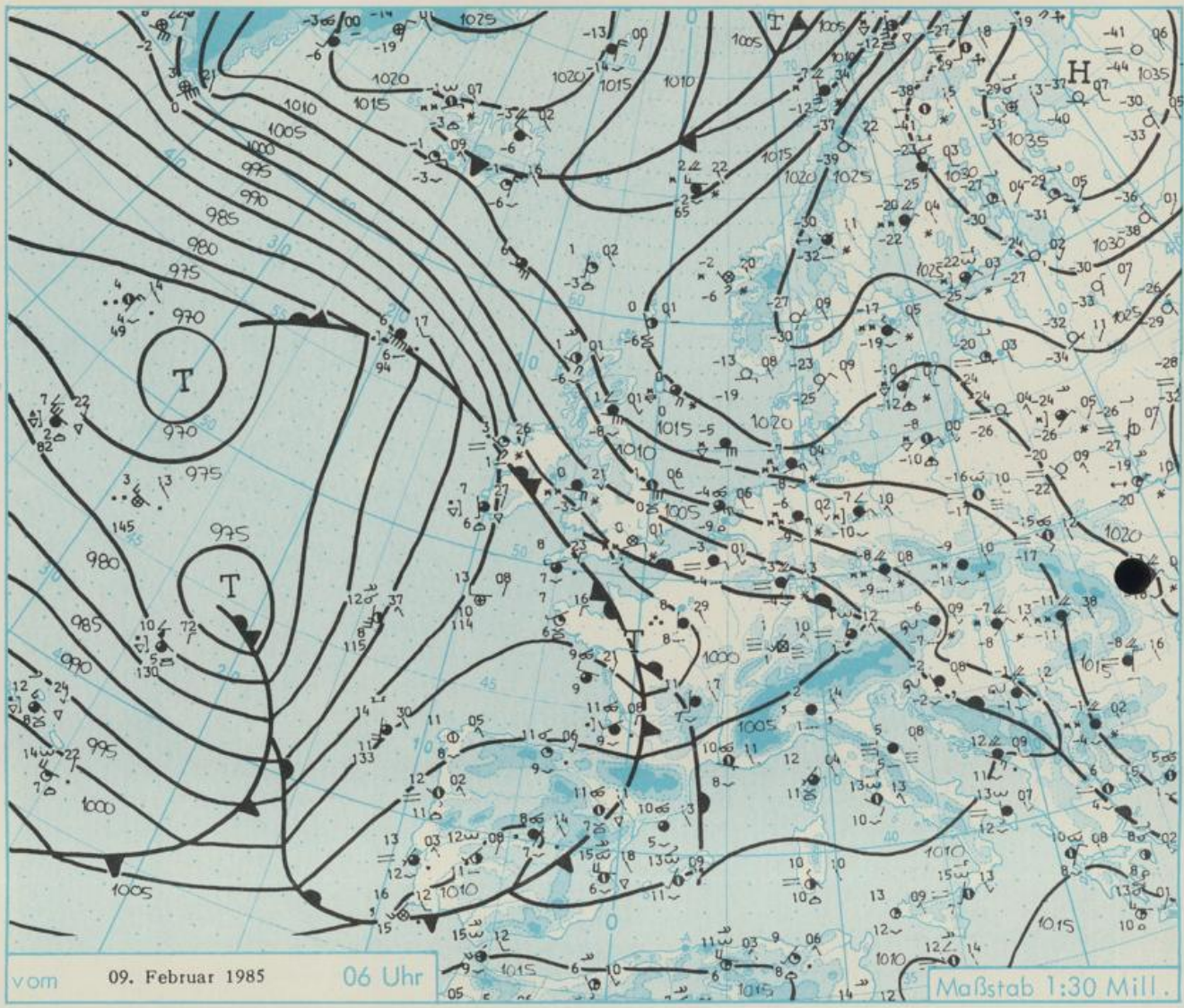
09.02. 00 Uhr

Maßstab 1:60 Mill.

# Wetterkarte

## des Deutschen Wetterdienstes

- Erläuterungen**  
 Schema einer Stationseintragsung mit Beispielen
1. Gesamtabdeckung in Achtein  $\frac{1}{8}$  = 4/8
  2. Windrichtung in 320 Grad-Einteilung  
 Wind aus Ost (E) gleich 90° mit 15 Knoten
  3. Windgeschwindigkeit in Knoten (1 Kn = 1,852 km/h; halbe Feder = 5 Knoten; ganze Feder = 10 Knoten usw.)  
 West, 5 Knoten
  4. Gegenwärtiges Wetter  
 \* Nieselregen \* Regen \* Schnee  
 ▽ Schauer    ⚡ Gewitter  
 ≡ Nebel    ∞ Dunst  
 ▲ Hagel    † Schneetreiben  
 je nach Intensität mehrere Symbole bei \* \* \*
  5. Wetterverlauf von 01-07 h  
 † ≡ \* \* \* ▽ ⚡
  6. Lufttemperatur in ganzen Grad Celsius in 2 m Höhe über Grund. Minus 2°C = -2°C
  7. Taupunkttemperatur wie 6.
  8. Wassertemperatur in zehntel Grad Celsius
  9. Tiefe Wolken unterhalb 2500 m  
 ☁ Cumulus    --- Stratus
  10. Mittelhohe Wolken zwischen 2500 und ca 6000 m  
 ~ Altostratus  
 ≡ Altostratus
  11. Hohe Wolken oberhalb 6000 m  
 --- Cirrus    --- Cirrostratus
  12. Betrag und Art der 3-stündigen Luftdruckänderung  
 12 = 12 zehntel hPa erst gestiegen, dann gleichgeblieben
- Fronten mit Erwärmung, Abkühlung**  
 a) am Boden  
 Warmfront  
 Kaltfront  
 Okklusion  
 b) in der Höhe  
 Konvergenzlinie  
 Linien gleichen Luftdruckes = Isobaren



### Wetterlage für Hessen, Rheinland-Pfalz und Saarland, Baden-Württemberg, Nordbayern und Südbayern

Das über Nordwestfrankreich angelangte Teiltief zieht nach Südosten. Die quer über Deutschland verlaufende Luftmassengrenze verlagert sich daher südwärts. So kann sich bis Sonntagabend in ganz Deutschland wieder die kalte Festlandsluft durchsetzen. In ihrem Bereich lassen sie Schneefälle unter zunehmenden Hochdruckeinfluß nach und von Norden her lockert die Bewölkung auf. Daher kommt es wieder zu mäßigem bis strengem Nachtfrost.

W E T T E R M E L D U N G E N V O M 9.FEBRUAR 1985 06 UHR

STATION	HOEHE IN M UEBER NN	WETTER	WIND IN KM/H	T E M P E R A T U R (GRAD CELSIUS)				TIEFSTWERT DER NACHT 2 M	SONNEN- SCHEIN VORTAG IN STD.	NIEDER- SCHLAG 24 STG. IN MM	SCHNEE- HOEHE IN CM	
				IN 2 M	TAU- PUNKT	MAXIM. VORTAG	MITTEL VORTAG					
BERLIN	50	BEDECKT	ENE 20	-7.3	-9.6	-3.1	-5.8	-7.3	-9	3.7	0.0	FLECKEN
SCHLESWIG	43	SCHNEEFALL	ENE 26	-6.7	-8.0	-2.6	-4.4	-6.7	7	2.6	0.3	2
HELGOLAND	4	HEITER	E 56	-4.0	-6.5	-2.5	-3.8	-4.3	-5			
EMDEN	5	WOLKENLOS	ENE 31	-5.3	-9.0	-3.0	-4.0	-5.5	-6	0.2		
HAMBURG	16	HEITER	E 24	-6.5	-10.2	-3.6	-5.0	-6.5	-7	0.3	0.0	
BREMEN	3	BEDECKT	ENE 26	-5.7	-9.4	-2.7	-4.6	-5.7	-6	0.4		
LUECHOW	17	BEDECKT	E 15	-6.1	-10.1	-3.5	-5.2	-6.1	-6	1.7		
OSNABRUECK	95	SCHNEEFALL	E 24	-6.3	-8.8	-2.3	-3.6	-6.3	-6	1.0	0.6	1
HANNOVER	56	SCHNEEFALL	E 24	-6.4	-8.9	-2.9	-4.5	-6.4	-6	1.2	0.0	FLECKEN
ESSEN	154	SCHNEEFALL	ENE 20	-5.4	-6.4	-0.3	-2.2	-5.4	-5		7	9
AACHEN	202	SCHNEEFALL	NE 6	-2.6	-2.9	1.6	-0.8	-2.6	-3		11	4
KOELN-BONN	91	BEDECKT	ENE 7	-2.7	-3.6	0.8	-1.4	-3.0	-3		9	10
KAHLER ASTEN	839	SCHNEEFALL	E 15	-10.4	-11.7	-7.3	-9.1	-10.4	-11		9	23
KASSEL	231	SCHNEEFALL	NE 11	-6.1	-7.9	-2.6	-4.9	-6.3	-6		5	6
GIESSEN	186	BEDECKT	NNE 6	-4.6	-5.7	-0.6	-2.8	-4.8	-5		11	10
BAD HERSFELD	212	SCHNEEFALL	NE 17	-6.0	-7.8	-1.0	-4.3	-6.0	-6		9	6
WASSERKUPPE	921	SCHNEEFALL	SSE 15	-8.8	-9.7	-7.8	-9.1	-9.5	-10		8	14
KL.FELDBERG/TS.	805	IN WOLKEN	WSW 11	-1.4	-1.4	-6.3	-7.9	-8.4	-8		10	7
FRANKFURT/FLGH.	111	BEDECKT	NNE 13	-3.1	-3.6	0.2	-1.8	-3.2	-2		9	10
OFFENBACH/MAIN	98	BEDECKT	NE 13	-3.0	-3.5	0.6	-1.6	-3.0	X		14	14
DARMSTADT	108	BEDECKT	NE 6	-1.8	-2.6	0.4	-1.2	-2.3	-2		8	6
NUERNBURG	627	NEBEL	SW 9	1.1	1.1	-4.1	-5.2	-6.0	-6		7	5
KOELN	96	BEDECKT	ESE 17	-2.1	-3.2	0.8	-1.0	-2.2	X		9	9
BAD AARIENBERG	547	BEDECKT	ESE 13	-6.6	-7.4	-4.0	-5.4	-6.6	-7		8	10
TRIER PETRISBG.	265	NEBEL	N 6	-0.8	-1.2	0.3	-1.1	-1.6	-2		10	
DEUSELBACH	480	BEDECKT	SSW 13	4.7	4.1	-1.8	-1.0	-2.0	-2		8	
WEINBIET	553	NEBEL	SW 24	2.4	2.4	-2.5	-3.1	-3.0	-3		7	1
THOLEY	396	NEBEL	NE 6	0.5	0.5	-0.7	-1.3	-0.7	-2		10	
SAARBRUECKEN	322	NEBEL	STILL	5.2	5.2	-0.2	-0.6	-0.3	-0		6	
OEHRINGEN	276	BEDECKT	ENE 2	-0.8	-1.2	0.2	-0.8	-1.5	-1		4	1
STUTTGART	314	BEDECKT	S 9	5.3	3.6	0.9	0.1	0.4	1			
STUTTGART-ECHT.	396	BEDECKT	SW 4	4.0	2.9	0.2	-0.3	-0.2	0	X	6	
STOETTEN	734	BEDECKT	WSW 15	3.4	1.2	-2.9	-2.7	-3.4	-1		10	RESTE
FREUDENSTADT	797	BEDECKT	SW 4	4.2	3.8	4.4	1.7	3.7	2		14	RESTE
KLIPPENECK	973	BEDECKT	SSE 11	2.8	2.1	3.4	1.0	2.5	0		8	
ULM	522	BEDECKT	SSW 17	3.0	2.3	-1.4	-1.8	-1.5	-2		7	
MANNHEIM	96	BEDECKT	N 4	-0.7	-1.0	1.8	0.2	-1.0	-1		7	2
KARLSRUHE	112	NEBEL	NNE 7	0.3	0.3	2.8	0.7	0.3	0		9	
FREIBURG	269	BEDECKT	SSE 11	9.0	6.0	9.2	5.8	8.5	6		6	
FELDBERG/SCHW.	1486	IN WOLKEN	SW 30	0.8	0.8	3.4	2.0	0.3	-1		21	44
KONSTANZ	443	BEDECKT	NNE 2	4.2	4.0	1.5	1.5	2.1	2		9	
WUERZBURG	268	SCHNEEFALL	NE 13	-4.8	-5.7	-1.0	-3.2	-5.0	-5		11	8
BAD KISSINGEN	262	SCHNEEFALL	NNE 6	-5.1	-6.7	-1.1	-3.9	-5.2	-5		11	11
BAMBERG	239	BEDECKT	WNW 4	-4.4	-5.6	-0.4	-3.6	-5.1	-6		10	12
COBURG	337	SCHNEEFALL	E 9	-5.8	-6.5	-1.6	-4.6	-6.1	-6	0.4	12	13
HOF	567	SCHNEEFALL	E 9	-8.5	-9.9	-5.0	-7.7	-8.7	-9	0.3	7	7
NUERNBERG/FLGH.	319	BEDECKT	E 7	-3.9	-5.0	-0.3	-3.4	-4.4	-5	0.4	8	5
WEIDEN	438	SCHNEEFALL	STILL	-6.2	-7.3	-3.4	-5.8	-6.9	-7	1.0	8	9
WEISSENBURG/BAY	422	NEBEL	W 2	-0.3	-0.3	-1.6	-3.4	-4.0	-4	0.2	5	3
REGENSBURG	366	NEBEL	SSE 9	-3.6	-4.1	-1.3	-3.8	-4.5	-5	0.7	6	4
AUGSBURG	461	BEDECKT	SSE 6	1.9	1.2	-1.9	-2.6	-2.3	-2		3	
MUENCHEN-RIEM	530	WOLKIG	SSW 15	1.1	0.6	-0.9	-2.5	-2.1	-2		10	
MUEHLDOEF	401	WOLKIG	E 4	-3.8	-4.6	-3.0	-3.6	-4.4	-5	0.1	7	2
PASSAU	409	BEDECKT	NF 4	-3.8	-4.0	-1.2	-4.0	-5.1	-5	1.3	8	6
GR.ARBER	1445	IN WOLKEN	NNW 46	-2.8	-3.2	-7.7	-8.1	-9.0	X	1.0	5	85
KEMPTEN	705	BEDECKT	SW 7	5.4	4.6	3.5	3.4	3.5	3		10	
OBERSDORF	810	REGEN	S 4	3.4	2.0	3.6	2.0	2.7	2		14	2
GARMISCH-PARTK.	719	REGEN	STILL	2.0	1.5	1.0	0.5	0.9	-0		8	2
ZUGSPITZE	2960	SCHNEEFALL	NW 11	-6.7	-6.8	-4.4	-5.7	-6.7	X		6	240
HOHENPEISSENBG.	977	BEDECKT	W 22	3.3	2.6	2.7	0.2	2.3	2		10	RESTE
WENDELSTEIN	1832	IN WOLKEN	W 30	-1.3	-1.5	-0.1	-1.3	-1.6	-2		10	105

A U S K U E N F T E U N D B E R A T U N G E N E R T E I L E N :

LAND HESSEN WETTERAMT FRANKFURT FRANKFURTER STR. 135 6050 OFFENBACH/MAIN TEL. (069) 8062 634/549	LAND BADEN-WUERTTEMBERG (OST) WETTERAMT STUTTGART AM SCHNARRENBERG 17 7000 STUTTGART 50 TEL. (0711) 541122	LAND BAYERN (NORD) WETTERAMT NUERNBERG FLUGHAFENSTR. 100 8500 NUERNBERG TEL. (0911) 525001
LAND RHEINLAND-PFALZ/SAARLAND WETTERAMT TRIER PETRISBERG 5500 TRIER TEL. (0651) 45045	LAND BADEN-WUERTTEMBERG (WEST) WETTERAMT FREIBURG STEFAN-MEIER-STR. 4 7800 FREIBURG 1 TEL. (0761) 273057	LAND BAYERN (SUED) WETTERAMT MUENCHEN BAVARIARING 10 8000 MUENCHEN 2 TEL. (089) 530084-88

F E R N S P R E C H A N S A G E D I E N S T :

WAEHLE IM ORTSNETZ  
 REISEWETTER/WINTERSPORT- ... RUF-NR. 11600 ODER 011600  
 ALLGEMEINER WETTERBERICHT... RUF-NR. 1164 ODER 01164  
 STRASSENWETTERVORHERSAGE ... RUF-NR. 1169 ODER 01169  
 WITTERUNGSHINWEISE  
 FUER DIE LANDWIRTSCHAFT .... RUF-NR. 1154 ODER 01154  
 MEDIZINMETEOROLOGISCHE HINWEISE FUER DAS RHEIN-MAIN-GEBIET ... RUF-NR. (069) 8062888  
 ABWEICHENDE RUFNUMMERN BITTE DEM AMTLICHEN FERNSPRECHBUCH ENTNEHMEN.

STATION	LUFTDR.		ERDBODEN-ZUSTAND	ERDBODEN-TEMPERATUREN IN GRAD CEL.				EXTREMWERTE DER LUFTTEMPERATUR IN GRAD CELSIUS				
	BAROM. IN HPA	HOEHE BEZOGEN IN M AUF NN		10 CM TIEFE	20 CM TIEFE	50 CM TIEFE	100CM TIEFE	IN DER DEKADE VOM: ZEITRAUM	1. ABSOL. MAXIM.	2. ABSOL. MINIM.	DATUM	
SCHLESWIG	48	1015.8	SCHNEE	-0.4	0.0	1.5	3.3	1947-1983	11.6	01.02.1957	-17.2	02.02.1954
HAMBURG	16	1013.8	GEFROREN	-0.3	-0.3	3.3	3.7	1931-1983	12.5	01.02.1957	-24.6	10.02.1940
BREMEN	5	1011.0	NASS	-1.2	-0.1	1.1	2.5	1890-1983	16.7	10.02.1899	-20.2	05.02.1941
BERLIN	49	1012.0	SCHNEE	-0.5	-0.1	0.3	1.8	1909-1983	13.7	02.02.1923	-25.4	10.02.1929
HANNOVER	54	1010.6	SCHNEE	0.2	0.2	2.2	X	1936-1983	14.2	02.02.1957	-21.5	01.02.1956
MUENSTER	71	1006.8	SCHNEE	0.2	1.1	2.5	3.7	1891-1983	19.5	10.02.1899	-20.9	03.02.1942
KASSEL	233	1006.9	SCHNEE	-1.3	0.1	1.9	3.4	1951-1983	13.7	06.02.1966	-20.4	01.02.1956
AACHEN	205	1002.5	SCHNEE	0.8	1.5	2.8	4.1	1891-1983	20.4	10.02.1899	-20.2	07.02.1895
HOF	568	1006.9	SCHNEE	-4.1	-0.4	0.8	2.3	1947-1983	11.2	06.02.1966	-27.0	10.02.1956
BAD KISSINGEN	266	1005.3	SCHNEE	-1.7	-0.1	0.6	1.7	1946-1983	15.2	02.02.1957	-22.3	10.02.1956
KL.FELDBERG/TS.	802	-	SCHNEE	-0.3	0.0	0.9	1.9	1936-1983	10.0	02.02.1957	-25.4	01.02.1956
TRIER	273	1001.6	GLAETTE	1.4	2.2	4.0	4.8	1948-1983	16.7	02.02.1957	-19.3	02.02.1956
NUERNBERG	312	1005.7	SCHNEE	-0.1	0.4	1.7	3.4	1936-1983	16.4	02.02.1957	-28.4	10.02.1956
KARLSRUHE	145	1003.5	FEUCHT	1.6	2.5	4.2	4.3	1876-1983	18.3	02.02.1957	-21.8	10.02.1956
STUTTGART-ECHT.	419	1002.4	FEUCHT	1.8	2.3	3.5	3.9	1900-1983	17.3	02.02.1957	-24.9	10.02.1956
PASSAU	408	1007.2	GLAETTE	-0.3	-0.2	1.2	2.4	1948-1983	14.0	04.02.1948	-29.1	10.02.1956
MUENCHEN-RIEM	529	1004.9	GLAETTE	0.1	0.7	1.6	2.4	1940-1983	17.7	02.02.1957	-29.6	10.02.1956
FREIBURG	300	1001.7	FEUCHT	3.5	3.7	4.7	5.1	1949-1983	19.1	02.02.1957	-21.6	10.02.1956
HOHENPEISSENBG.	986	-	SCHNEEMATSCH	-0.4	-0.4	1.2	2.5	1879-1983	15.3	07.02.1972	-28.3	10.02.1956

A U S L A N D

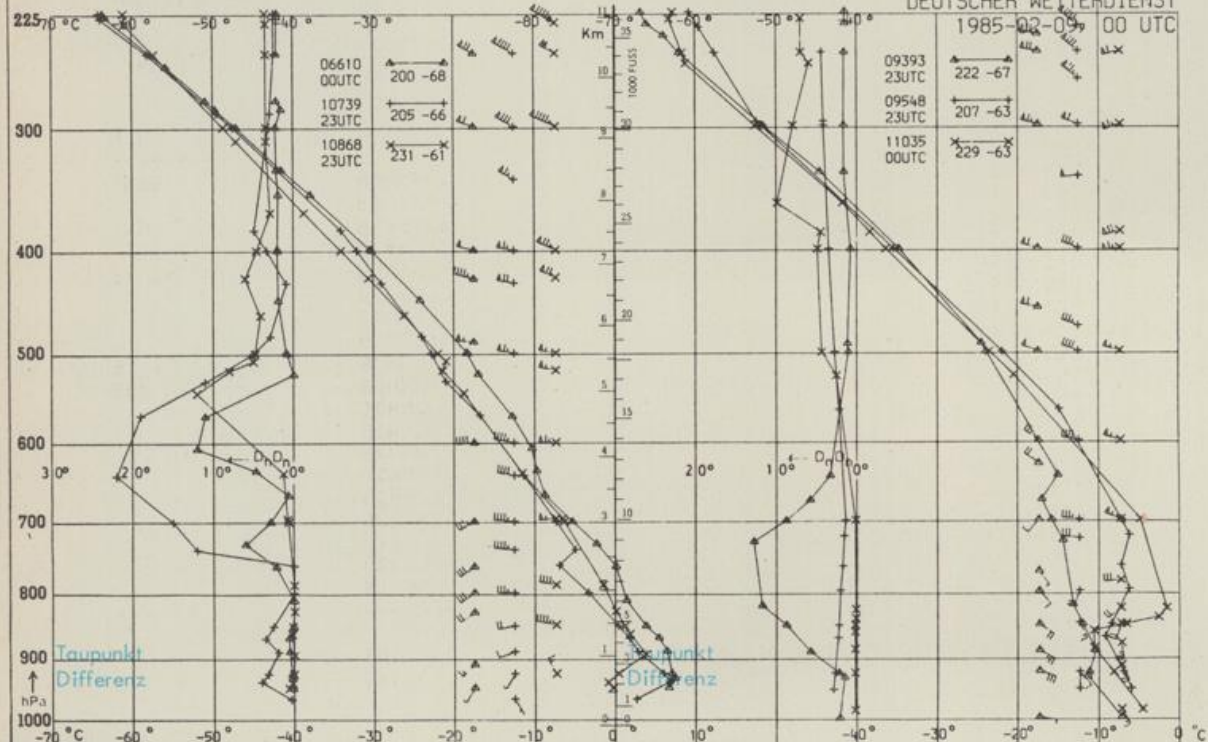
STATION	WETTER	TEMPER.			STATION	WETTER	TEMPER.			STATION	WETTER	TEMPER.					
		WIND IN KM/H	6 UHR	MAX VOR TAG			WIND IN KM/H	6 UHR	MAX VOR TAG			WIND IN KM/H	6 UHR	MAX VOR TAG			
REYKJAVIK	HEITER	E	13	-1	2	BARCELONA	WOLKIG	STILL	10	18	PRAG	SCHNEEFALL	SE	11	-8	-5	
OSLO	WOLKENLOS	NNE	4	-27	-17	MADRID	REGEN	NNE	4	8	12	WARSCHAU	BEDECKT	STILL	-16	-11	
STOCKHOLM	SCHNEEFALL	NW	9	-17	-13	MALLORCA	BEDECKT	SSW	11	13	18	MOSKAU	WOLKENLOS	N	7	-26	-17
HELSINKI	WOLKIG	NE	17	-22	-18	LISSABON	WOLKIG	SSW	4	13	15	BELGRAD	GEF.REGEN	NNW	6	-1	-1
KOPENHAGEN	SCHNEEFALL	ENE	22	-16	-7	LAS PALMAS	HEITER	STILL	14	24	24	BUKAREST	BEDECKT	NNE	15	-8	-3
AMSTERDAM	SCHNEETREIBENE	39	-4	-1	ZUERICH	BEDECKT	SE	7	6	5	ATHEN	HEITER	STILL	8	17		
LONDON	SCHNEEFALL	ENE	22	0	3	INNSBRUCK	REGEN	STILL	3	5	BOZEN	BEDECKT	STILL	2	4		
PARIS	REGEN	S	11	8	12	WIEN	GEF. NIESEL	SE	19	-6	-3	ROM	BEDECKT	ESE	19	13	16

A S T R O N O M I S C H E D A T E N F U E R D E N 10.FEBRUAR 1985, UHRZEIT IN MEZ

STATION	SONNE		MOND		STATION	SONNE		MOND	
	AUFGANG UHR	UNTERGANG UHR	AUFGANG UHR	UNTERGANG UHR		AUFGANG UHR	UNTERGANG UHR	AUFGANG UHR	UNTERGANG UHR
FRANKFURT	07.45	17.35	-	10.04	NUERNBERG	07.34	17.26	23.58	09.55
FREIBURG	07.43	17.43	-	10.10	STUTTGART	07.39	17.36	-	10.04
MUENCHEN	07.28	17.27	23.53	09.56	TRIER	07.52	17.43	-	10.09

MONDPHASE 2 TAGE VOR LETZTEM VIERTEL

M E S S U N G E N I N D E R F R E I E N A T M O S P H A E R E A M 9.FEBRUAR 1985 00 UHR



KENN- STATION ZIFFER

- 06610 PAYERNE
- 10739 STUTTGART
- 10868 MUENCHEN - OB.SCHLEISSHEIM
- 09393 LINDENBERG
- 09548 MEININGEN
- 11035 WIEN

BEMERKUNGEN :