

Wetterkarte

des Deutschen Wetterdienstes

D 7311 A

Amtsblatt der Wetterämter Frankfurt am Main, Freiburg i. Br., München, Nürnberg, Stuttgart u. Trier

Erscheint täglich
Nur Postbezug
Preis monatl. DM 10,-
zuzüglich Porto

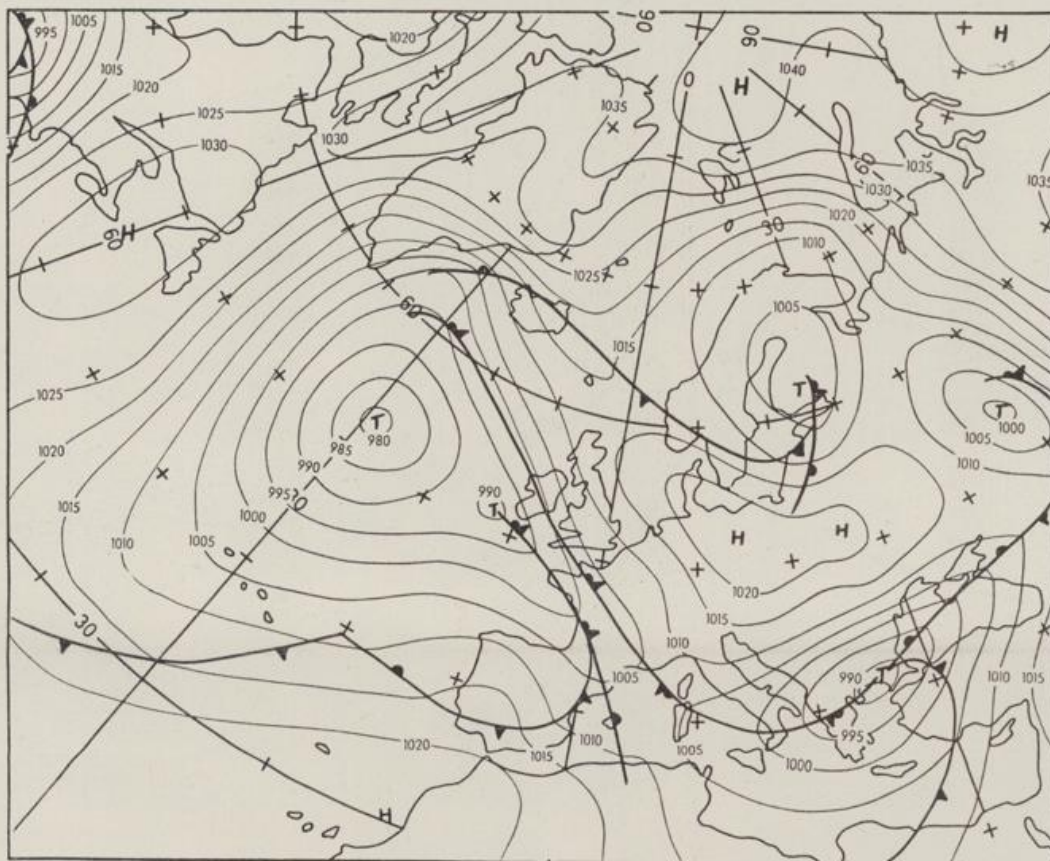
Druck und Verlag: Deutscher Wetterdienst - Wetteramt Frankfurt
Frankfurter Str. 135, 6050 Offenbach a.M., Tel. (0 69) 8 06 22 81

Bei unregelmäßiger Lieferung sind
Beschwerden schriftlich an das Wetteramt Frankfurt zu richten

Jahrgang 1985

Dienstag, den 12. Februar 1985

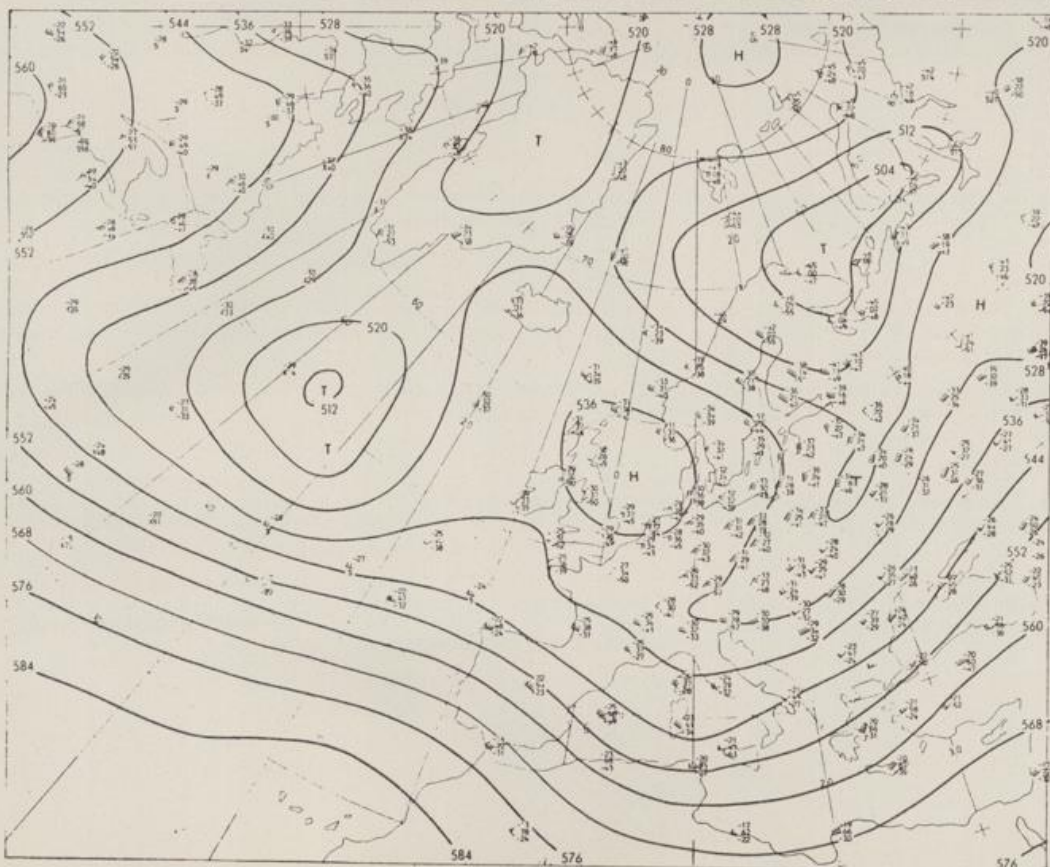
Nummer 43



Bodenwetterkarte
Vorhersage
für den

13.02. 00 Uhr

Zeitangaben außer bei
den astronomischen
Daten in UTC
(Universal Time
Coordinated).
Astronomische Daten
in gesetzlicher Zeit.



Höhenwetterkarte
(Absolute Topographie 500 hPa
entsprechend ca. 5500 m Höhe)
vom

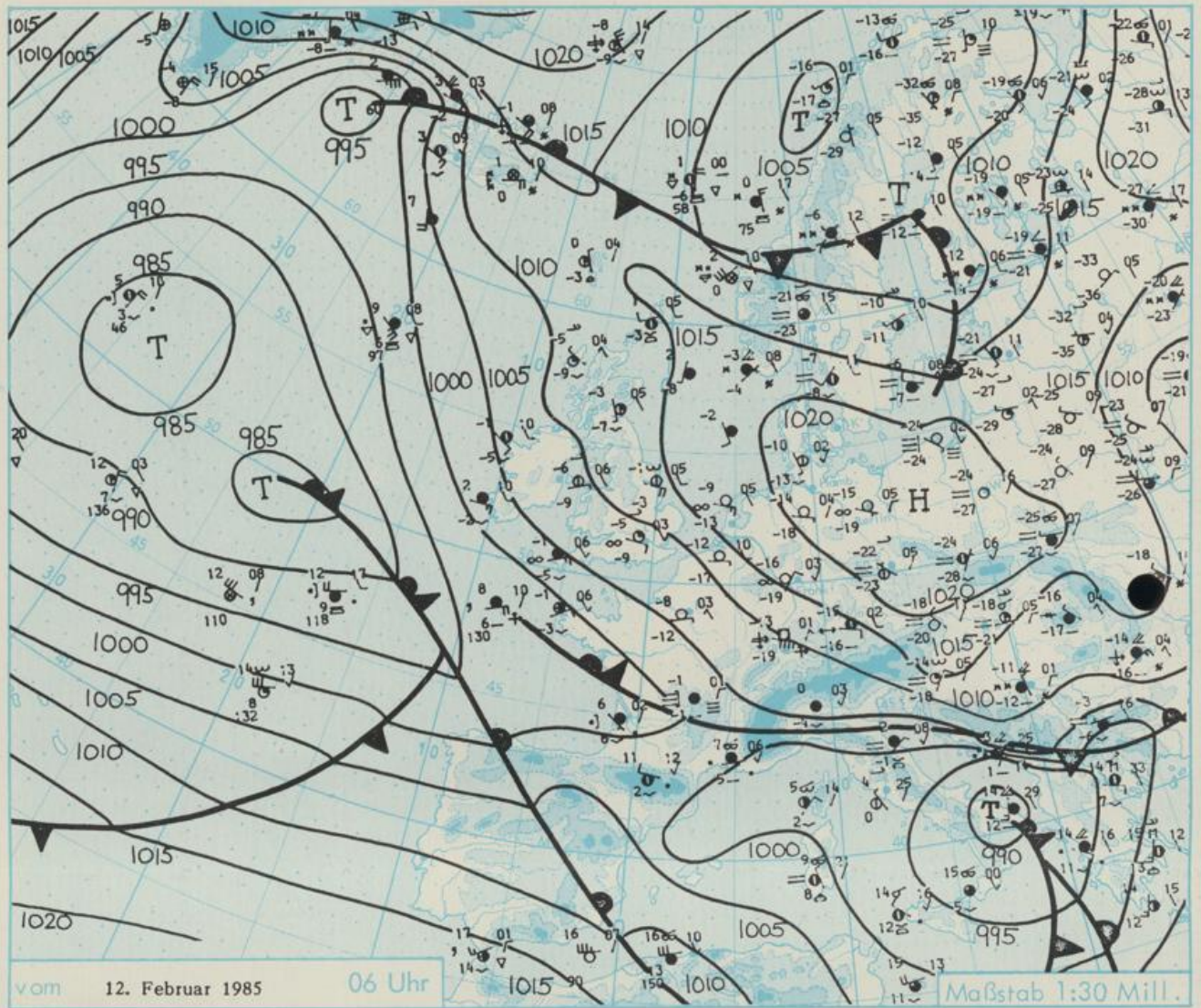
12.02. 00 Uhr

Maßstab 1 : 60 Mill.

Wetterkarte

des Deutschen Wetterdienstes

- Erläuterungen**
- Schemata einer Stations-
eintragung mit Beispielen
1. Gesamtbewölkung in Achteln $\frac{\text{Wolken}}{8}$
 2. Windrichtung in 320 Grad-Einteilung
 3. Windgeschwindigkeit in Knoten (1 Knoten = 1,852 km/h; halbe Feder = 5 Knoten; ganze Feder = 10 Knoten usw.)
 4. Gegenwärtiges Wetter:
 - ☉ Nieselregen
 - ☁ Regen
 - ☇ Schnee
 - ☉ Schauer
 - ☉ Gewitter
 - ☁ Nebel
 - ☁ Dunst
 - ☉ Hagel
 - ☉ Schneereifen
 je nach Intensität mehrere Symbole bei *
 5. Wetterverlauf von 01-07 h
 6. Lufttemperatur in ganzen Grad Celsius in 2 m Höhe über Grund; Minus 2°C = -2°C
 7. Taupunkttemperatur wie 6.
 8. Wassertemperatur in zehntel Grad Celsius
 9. Tiefe Wolken unterhalb 2500 m
 - ☁ Cumulus
 - ☁ Stratus
 10. Mittelhöhe Wolken zwischen 2500 und ca. 6000 m
 - ☁ Altostratus
 - ☁ Altostratus
 11. Hohe Wolken oberhalb 6000 m
 - ☁ Cirrus
 - ☁ Cirrostratus
 12. Betrag und Art der 3-stündigen Luftdruckänderung
 - 12 = 12 zehntel hPa erst gestiegen, dann gleichgeblieben
- Fronten mit Erwärmung, Abkühlung**
- a) am Boden:
 - ☐ Warmfront
 - ☐ Kaltfront
 - ☐ Okklusion
 - b) in der Höhe:
 - ☐ Konvergenzlinie
 - ☐ Linien gleichen Luftdruckes = Isobaren



Wetterlage und Entwicklung

Das Hoch über Mitteleuropa verlagert sich langsam südostwärts. Die blockierende Wirkung dieses Hochs verhindert zunächst noch ein übergreifendes atlantischer Tiefausläufer auf Deutschland. Daher bleibt die hier vorhandene kalte Festlandsluft wetterbestimmend.

Vorhersage gültig vom Mittwoch, den 13.02.1985 früh, bis Donnerstag, den 14.02.1985 früh, für:

Hessen, Rheinland-Pfalz und Saarland

Gering bewölkt, aber stark dunstig. Niederschlagsfrei. Dauerfrost mit Werten von minus 8 bis minus 5 am Tag und minus 15 bis minus 20, örtlich bis minus 25 Grad C. Schwacher bis mäßiger, auf den Höhen des Berglandes starker Ostwind.

Baden-Württemberg

In Baden sonnig, nachts klar. Tageshöchsttemperaturen minus 9 bis minus 5, im Bergland in 800 bis 1000 m Höhe um minus 11 Grad C. Nächtlche Tiefstwerte minus 10 bis minus 15 Grad C, örtlich auch darunter. Schwacher bis mäßiger, in freien Berglagen starker und zeitweise stürmisch auflebender Wind aus Nord bis Ost.

In Württemberg meist sonnig, in Oberschwaben zum Teil Hochnebel. Höchsttemperaturen minus 10 bis minus 5 Grad C. Nächtlche Tiefstwerte minus 12 bis minus 17 Grad C. Zeitweise auffrischender Wind aus Ost.

Nordbayern

Heiter und trocken. In den Frühstunden stellenweise Nebel. Höchsttemperaturen minus 12 bis minus 7, in den Mittelgebirgen um minus 8 Grad C. Tiefstwerte der Nacht minus 18 bis minus 23 Grad C. Schwacher bis mäßiger Wind aus Ost bis Südost.

Südbayern

Teils länger anhaltender Hochnebel, teils gering bewölkt, kein nennenswerter Niederschlag. Höchsttemperaturen um minus 10, in 2000 m um minus 12 Grad C. Tiefstwerte nachts minus 15 bis minus 20 Grad Celsius. Schwacher bis mäßiger östlicher Wind.

Weitere Aussichten:

Niederschlagsfrei, mäßiger bis strenger Dauerfrost.

W E T T E R M E L D U N G E N V O M 12.FEBRUAR 1985 06 UHR

STATION	HOEHE IN M UEBER NN	WETTER	WIND IN KM/H	T E M P E R A T U R (GRAD CELSIUS)					SONNEN- SCHEIN VORTAG IN STD.	NIEDER- SCHLAG 24 STG. IN MM	SCHNEE- HOEHE IN CM	
				IN 2 M	TAU- PUNKT	MAXIM. VORTAG	MITTEL VORTAG	TIEFSTWERT DER NACHT 2 M BODEN				
BERLIN	50	WOLKENLOS	ESE 2	-15.2	-18.7	-10.2	-13.0	-15.2	-20	8.1		RESTE
SCHLESWIG	43	HEITER	SSE 6	-10.2	-12.9	-4.6	-6.6	-10.2	-12	3.8	0.0	1
HELGOLAND	4	WOLKENLOS	SE 24	-6.8	-10.7	-4.5	-5.3	-6.8	-8	2.3	0.0	
EMDEN	5	WOLKENLOS	E 11	-11.8	-13.2	-4.0	-7.8	-11.8	-12	5.8	0.0	
HAMBURG	16	WOLKENLOS	SE 9	-12.5	-14.4	-4.6	-8.0	-12.5	-14	7.7	0.0	1
BREMEN	3	WOLKENLOS	E 13	-12.6	-14.8	-4.3	-7.6	-12.9	-14	7.8	0.0	
LUECHOW	17	WOLKENLOS	E 4	-14.1	-15.3	-6.2	-9.7	-14.1	-15	7.9	0.0	
OSNABRUECK	95	WOLKENLOS	E 13	-12.8	-16.3	-6.0	-8.7	-12.8	-14	8.8		RESTE
HANNOVER	56	WOLKENLOS	E 9	-13.8	-17.6	-6.3	-9.8	-13.8	-15	8.2		RESTE
ESSEN	154	WOLKENLOS	E 24	-13.8	-15.9	-7.0	-9.5	-13.8	-15	8.7		9
AACHEN	202	WOLKENLOS	ENE 11	-14.1	-17.4	-5.5	-19.6	-14.2	-17	8.7		8
KOELN-BONN	91	WOLKENLOS	ESE 9	-17.8	-19.2	-4.3	-10.6	-18.6	-22	8.1		11
KAHLER ASTEN	839	WOLKENLOS	ESE 41	-17.0	-19.0	-13.0	-15.8	-18.1	-21	8.4	0.0	26
KASSEL	231	WOLKENLOS	N 7	-16.2	-19.3	-8.4	-11.0	-16.2	-18	7.5	0.0	7
GIESSEN	186	WOLKENLOS	NNE 7	-16.6	-19.1	-6.9	-11.2	-16.6	-19	7.8		13
BAD HERSFELD	212	WOLKENLOS	ENE 13	-15.4	-19.0	-8.4	-11.9	-15.5	-18	6.6	0.0	7
WASSERKUPPE	921	SCHNEETREIBEN	SE 52	-16.8	-20.5	-13.8	-15.6	-16.8	-17	8.3		16
KL.FELDBERG/TS.	805	WOLKENLOS	E 39	-18.3	-19.1	-11.8	-14.8	-18.4	-22	6.8		14
FRANKFURT/FLGH.	111	WOLKENLOS	NNE 19	-15.7	-18.7	-5.5	-10.8	-15.9	-21	7.8		19
OFFENBACH/MAIN	98	WOLKENLOS	NNE 17	-14.8	-19.5	-5.3	-9.7	-14.8	X	8.5		18
DARMSTADT	108	WOLKENLOS	NNE 11	-15.1	-18.6	-5.6	-10.0	-15.1	-17	8.0		13
NUERBURG	627	WOLKENLOS	SE 22	-17.6	-19.0	-10.7	-13.6	-17.6	-19	7.3		12
KOBLENZ	96	WOLKENLOS	S 7	-13.1	-17.3	4.9	-8.5	-13.1	X	7.7		11
BAD NEUBURG	547	WOLKENLOS	ESE 22	-16.2	-21.4	-10.2	-13.4	-16.4	-19	8.7		13
TRIER PETRISBG.	265	WOLKENLOS	NE 33	-13.8	-16.5	-6.4	-9.2	-13.8	-15	7.2		3
DEUSELBACH	480	HEITER	NNE 24	-15.6	-19.2	-8.7	-11.4	-15.6	-17	8.2		3
WEINBIET	553	WOLKENLOS	ENE 28	-16.0	-17.9	-9.1	-12.6	-16.0	-20	6.1		6
THOLEY	396	WOLKENLOS	NE 20	-15.2	-17.0	-8.5	-11.0	-15.2	-16	8.7		3
SAARBRUECKEN	322	WOLKENLOS	NE 20	-14.6	-15.8	-7.2	-10.3	-14.6	-15	8.5	0.1	4
OEHRINGEN	276	WOLKENLOS	E 15	-15.2	-18.7	-8.0	-11.4	-15.2	-17	8.5		7
STUTTGART	314	WOLKENLOS	ENE 7	-14.5	-17.3	-6.3	-10.3	-14.5	-18	7.8		3
STUTTGART-ECHT.	396	WOLKENLOS	E 13	-14.1	-16.8	-6.8	-11.5	-14.1	-14	X		2
STOETTEN	734	WOLKENLOS	E 31	-16.5	-18.4	-10.0	-13.5	-16.8	-18	7.4		4
FREUDENSTADT	797	WOLKENLOS	ENE 2	-16.9	-18.3	-10.0	-13.9	-16.9	-20	6.8		6
KLIPPENECK	973	WOLKENLOS	E 20	-15.3	-18.2	-7.9	-12.3	-15.3	-16	9.2		
ULM	522	HEITER	NE 11	-16.0	-18.2	-9.2	-12.0	-16.0	-17	6.5		1
MANNHEIM	96	WOLKENLOS	NNE 7	-13.2	-17.4	-5.1	-8.5	-13.5	-17	8.8		4
KARLSRUHE	112	WOLKENLOS	ENE 15	-13.4	-17.1	-6.3	-9.2	-13.6	-15	8.4		4
FREIBURG	269	WOLKENLOS	NW 6	-11.0	-13.2	1.1	-4.0	-11.1	-12	6.4		
FELDBERG/SCHW.	1486	SCHNEETREIBEN	E 70	-13.4	-18.5	-13.3	-15.1	-15.9	-20	6.5		43
KONSTANZ	443	BEDECKT	N 6	-11.2	-14.5	-3.6	-7.4	-11.3	-11	3.1	0.0	FLECKEN
WUERZBURG	268	WOLKENLOS	NE 11	-18.2	-21.7	-8.0	-12.6	-18.5	-21	7.9		19
BAD KISSINGEN	262	WOLKENLOS	ENE 2	-19.5	-21.7	-7.1	-12.6	-19.5	-23	6.3		15
BAMBERG	239	WOLKENLOS	WNW 2	-18.8	-20.9	-7.6	-13.1	-18.8	-23	7.6		16
COBURG	337	WOLKENLOS	E 2	-17.5	-20.8	-8.2	-13.4	-17.5	-25	7.8		13
HOF	567	WOLKENLOS	NW 6	-22.2	-23.8	-13.0	-17.4	-22.2	-27	5.9		10
NUERNBERG/FLGH.	319	WOLKENLOS	STILL	-19.6	-21.1	-7.5	-14.4	-20.0	-22	8.3		9
WEIDEN	438	WOLKENLOS	N 7	-19.0	-21.1	-8.3	-14.1	-19.8	-25	7.7		14
WEISSENBURG/BAY	422	WOLKENLOS	NE 9	-17.2	-19.8	-8.9	-13.2	-18.6	-22	8.3		7
REGENSBURG	366	WOLKENLOS	N 7	-18.6	-20.7	-8.6	-12.8	-18.9	-21	7.3		6
AUGSBURG	461	WOLKENLOS	ENE 13	-17.4	-18.8	-9.0	-12.8	-18.1	-21	8.1		7
MUENCHEN-RIEM	530	SCHNEEFALL	E 19	-15.0	-15.7	-9.3	-13.4	-15.8	-19	7.7	0.0	4
MUEHLDORF	401	WOLKENLOS	E 20	-16.0	-18.4	-8.6	-13.4	-16.0	-20	7.0		7
PASSAU	409	WOLKENLOS	STILL	-18.4	-19.2	-7.4	-12.5	-18.4	-24	8.3		15
GR.ARBER	1445	WOLKENLOS	E 11	-16.7	-20.7	-16.7	-18.0	-19.3	X	9.4		101
KEMPTEN	705	SCHNEEFALL	ESE 2	-13.8	-14.9	-5.8	-9.3	-13.8	-16	4.1	0.1	FLECKEN
OBERSTDORF	810	SCHNEEFALL	S 6	-11.1	-13.7	-7.1	-8.9	-11.1	-12		1	4
GARMISCH-PARTK.	719	WOLKENLOS	STILL	-15.4	-16.7	-7.7	-9.4	-15.5	-20		0.5	5
ZUGSPITZE	2960	HEITER	ESE 17	-17.8	-24.4	-13.0	-16.8	-18.9	X	0.5	2	245
HOHENPEISSENBG.	977	IN WOLKEN	E 6	-16.4	-16.4	-10.7	-13.1	-16.7	-16	6.2	0.0	1
WENDELSTEIN	1832	WOLKENLOS	SE 22	-15.4	-23.4	-13.6	-15.2	-16.6	-19	7.4		100

A U S K U E N F T E U N D B E R A T U N G E N E R T E I L E N :

LAND HESSEN
WETTERAMT FRANKFURT
FRANKFURTER STR. 135
6050 OFFENBACH/MAIN
TEL. (069) 8062 634/549

LAND BADEN-WUERTTEMBERG (OST)
WETTERAMT STUTTGART
AM SCHNARRENBERG 17
7000 STUTTGART 50
TEL. (0711) 541122

LAND BAYERN (NORD)
WETTERAMT NUERNBERG
FLUGHAFENSTR. 100
8500 NUERNBERG
TEL. (0911) 525001

LAND RHEINLAND-PFALZ/SAARLAND
WETTERAMT TRIER
PETRISBERG
5500 TRIER
TEL. (0651) 45045

LAND BADEN-WUERTTEMBERG (WEST)
WETTERAMT FREIBURG
STEFAN-MEIER-STR. 4
7800 FREIBURG 1
TEL. (0761) 273057

LAND BAYERN (SUED)
WETTERAMT MUENCHEN
BAVARIARING 10
8000 MUENCHEN 2
TEL. (089) 530084-88

F E R N S P R E C H A N S A G E D I E N S T

WAEHLE IM ORTSNETZ
REISEWETTER/WINTERSPORT- ... RUF-NR. 11600 ODER 011600
ALLGEMEINER WETTERBERICHT... RUF-NR. 1164 ODER 01164
STRASSENWETTERVORHERSAGE ... RUF-NR. 1169 ODER 01169
WITTERUNGSHINWEISE
FUER DIE LANDWIRTSCHAFT RUF-NR. 1154 ODER 01154
MEDIZINMETEOROLOGISCHE HINWEISE FUER DAS RHEIN-MAIN-GEBIET ... RUF-NR. (069) 8062888
ABWEICHENDE RUFNUMMERN BITTE DEM AMTLICHEN FERNSPRECHBUCH ENTNEHMEN.

STATION	LUFTDR. IN HPA HOEHE BEZOGEN IN M AUF NN	ERDBODEN- ZUSTAND	ERDBODEN-TEMPERATUREN IN GRAD CEL. 06 UHR VORTAGS				EXTREMWERTE DER LUFTTEMPERATUR IN GRAD CELSIUS IN DER DEKADE VOM: 11. 2. - 20. 2.					
			10 CM TIEFE	20 CM TIEFE	50 CM TIEFE	100CM TIEFE	BEOBACHT.- ABSOL. DATUM		ABSOL. DATUM		ABSOL. DATUM	
SCHLESWIG	48 1021.6	SCHNEE	-2.0	-0.2	1.4	3.1	1947-1983	12.2	14.02.1958	-19.7	16.02.1956	
HAMBURG	16 1021.7	SCHNEE	-2.9	-1.5	2.5	3.4	1931-1983	14.4	17.02.1950	-29.1	13.02.1940	
BREMEN	5 1019.9	GEFROREN	-4.4	-1.9	0.7	2.4	1890-1983	15.3	11.02.1899	-23.6	13.02.1940	
BERLIN	49 1022.0	SCHNEE	-6.0	-4.0	0.2	1.7	1909-1983	15.5	15.02.1961	-26.0	11.02.1929	
HANNOVER	54 1020.7	SCHNEE	-4.3	-1.5	1.4	X	1936-1983	15.1	14.02.1958	-24.3	16.02.1956	
MUENSTER	71 1016.9	SCHNEE	-0.7	0.4	2.0	3.4	1891-1983	16.5	18.02.1950	-22.4	16.02.1956	
KASSEL	233 1018.9	SCHNEE	-2.1	-0.3	1.4	3.3	1951-1983	16.0	14.02.1958	-22.4	17.02.1956	
AACHEN	205 1013.3	SCHNEE	0.5	0.9	1.9	4.0	1891-1983	19.8	14.02.1961	-18.6	14.02.1895	
HOF	568 1021.0	SCHNEE	-1.9	-0.5	0.6	2.1	1947-1983	15.1	14.02.1958	-24.4	11.02.1956	
BAD KISSINGEN	266 1018.7	SCHNEE	-0.9	-0.3	0.5	1.7	1946-1983	17.9	14.02.1958	-21.3	14.02.1969	
KL.FELDBERG/TS.	802 -	SCHNEE	-0.7	-0.4	0.8	1.8	1936-1983	14.4	18.02.1950	-20.8	11.02.1956	
TRIER	273 1012.7	SCHNEE	-0.1	0.7	2.4	4.3	1948-1983	16.5	14.02.1958	-18.5	17.02.1956	
NUERNBERG	312 1018.4	SCHNEE	-0.4	0.3	1.7	3.2	1936-1983	18.3	14.02.1958	-23.0	18.02.1956	
KARLSRUHE	145 1013.1	SCHNEE	0.4	0.9	2.8	4.0	1876-1983	19.0	14.02.1958	-23.1	12.02.1929	
STUTTGART-ECHT.	419 1013.4	SCHNEE	0.5	1.2	3.2	3.8	1900-1983	17.8	14.02.1958	-23.7	12.02.1929	
PASSAU	408 1017.6	SCHNEE	-0.4	-0.3	1.2	2.3	1948-1983	15.4	13.02.1951	-21.4	14.02.1956	
MUENCHEN-RIEM	529 1014.5	SCHNEE	0.1	0.4	1.2	2.3	1940-1983	17.6	14.02.1958	-24.0	14.02.1940	
FREIBURG	300 1010.1	GEFROREN	0.8	1.5	4.6	5.4	1949-1983	21.0	15.02.1958	-16.9	13.02.1956	
HOHENPEISSENBG.	986 -	SCHNEE	-0.8	-0.6	1.2	2.4	1879-1983	16.3	11.02.1899	-29.1	11.02.1929	

A U S L A N D

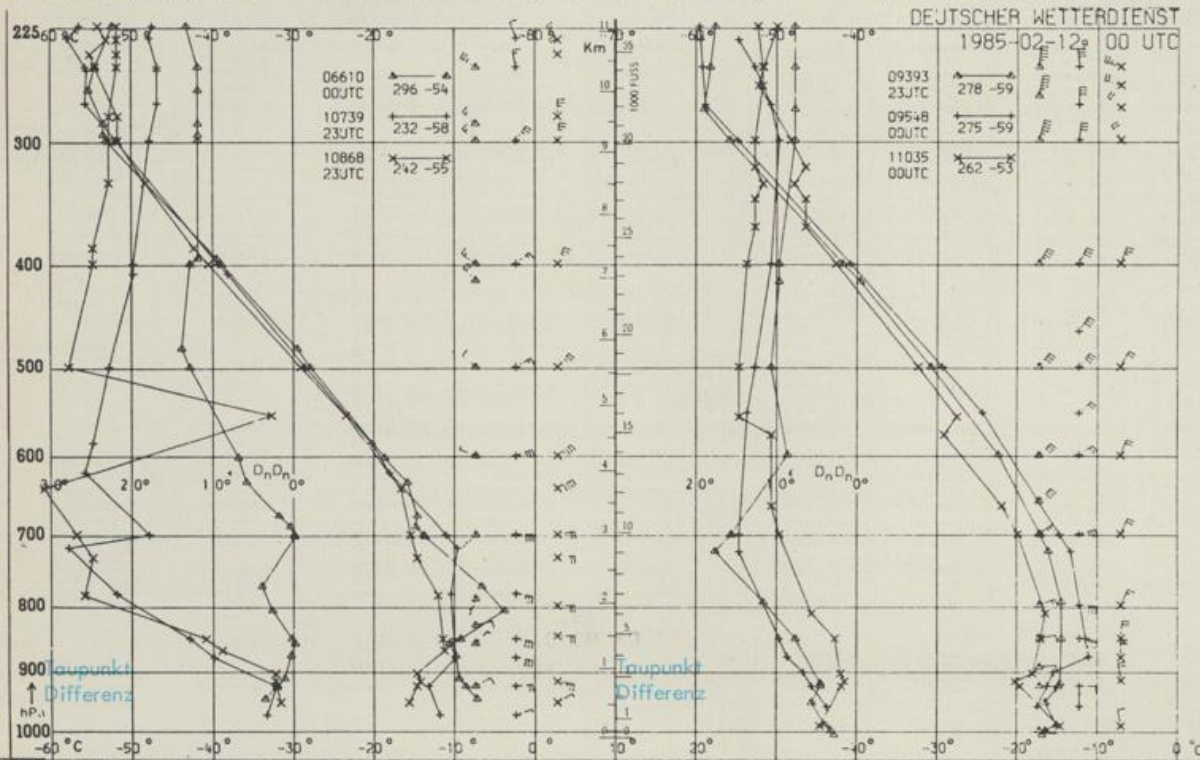
STATION	WETTER	TEMPER.			STATION	WETTER	TEMPER.			STATION	WETTER	TEMPER.				
		WIND IN KM/H	MAX 6 UHR	VOR TAG			WIND IN KM/H	MAX 6 UHR	VOR TAG			WIND IN KM/H	MAX 6 UHR	VOR TAG		
REYKJAVIK	WOLKIG	E	20	2	4	BARCELONA	HEITER	E	3	12	15	PRAG	HEITER	NW	4-22	-12
OSLO	WOLKIG	STILL	-21	-18	-18	MADRID	WOLKIG	SW	24	7	17	WARSCHAU	WOLKENLOS	STILL	-24	-18
STOCKHOLM	HEITER	WSW	13-10	-11	-11	MALLORCA	HEITER	W	29	14	17	MOSKAU	SCHNEEFALL	ENE	4-20	-18
HELSINKI	SCHNEEFALL	NE	7-12	-13	-13	LISSABON	BEDECKT	W	33	15	18	BELGRAD	SCHNEEFALL	N	11-11	-2
KOPENHAGEN	HEITER	WNW	11	-4	-6	LAS PALMAS	WOLKIG	NNE	22	17	22	BUKAREST	SCHNEETREIBENENE	ENE	30-14	-8
AMSTERDAM	WOLKENLOS	E	22-10	X	X	ZUERICH	SCHNEEFALL	NNE	17-11	-5	-5	ATHEN	BEDECKT	SSW	28	15
LONDON	HEITER	E	20	-5	-1	INNSBRUCK	BEDECKT	E	6	-9	-6	BOZEN	WOLKIG	STILL	0	5
PARIS	WOLKENLOS	E	11	-8	-1	WIEN	WOLKENLOS	NW	15-18	-11	-11	ROM	HEITER	NNW	11	4

A S T R O N O M I S C H E D A T E N F U E R D E N 13.FEBRUAR 1985, UHRZEIT IN MEZ

STATION	SONNE		MOND		STATION	SONNE		MOND	
	AUFGANG UHR	UNTERGANG UHR	AUFGANG UHR	UNTERGANG UHR		AUFGANG UHR	UNTERGANG UHR	AUFGANG UHR	UNTERGANG UHR
FRANKFURT	07.40	17.40	02.55	11.15	NUERNBERG	07.28	17.31	02.43	11.08
FREIBURG	07.38	17.48	02.50	11.28	STUTTGART	07.34	17.40	02.48	11.19
MUENCHEN	07.23	17.32	02.35	11.13	TRIER	07.47	17.48	03.00	11.20

M O N D P H A S E 1 TAG NACH LETZTEM VIERTEL

M E S S U N G E N I N D E R F R E I E N A T M O S P H A E R E A M 12.FEBRUAR 1985 00 UHR



KENN- STATION
ZIFFER

06610 PAYERNE
10739 STUTTGART
10868 MUENCHEN -
OB.SCHLEISSHEIM
09393 LINDENBERG
09548 MEININGEN
11035 WIEN

BEMERKUNGEN