

# Wetterkarte

des Deutschen Wetterdienstes

D 7311 A

Amtsblatt der Wetterämter Frankfurt am Main, Freiburg i. Br., München, Nürnberg, Stuttgart u. Trier

Erscheint täglich  
Nur Postbezug  
Preis monatl. DM 10,-  
zuzüglich Porto

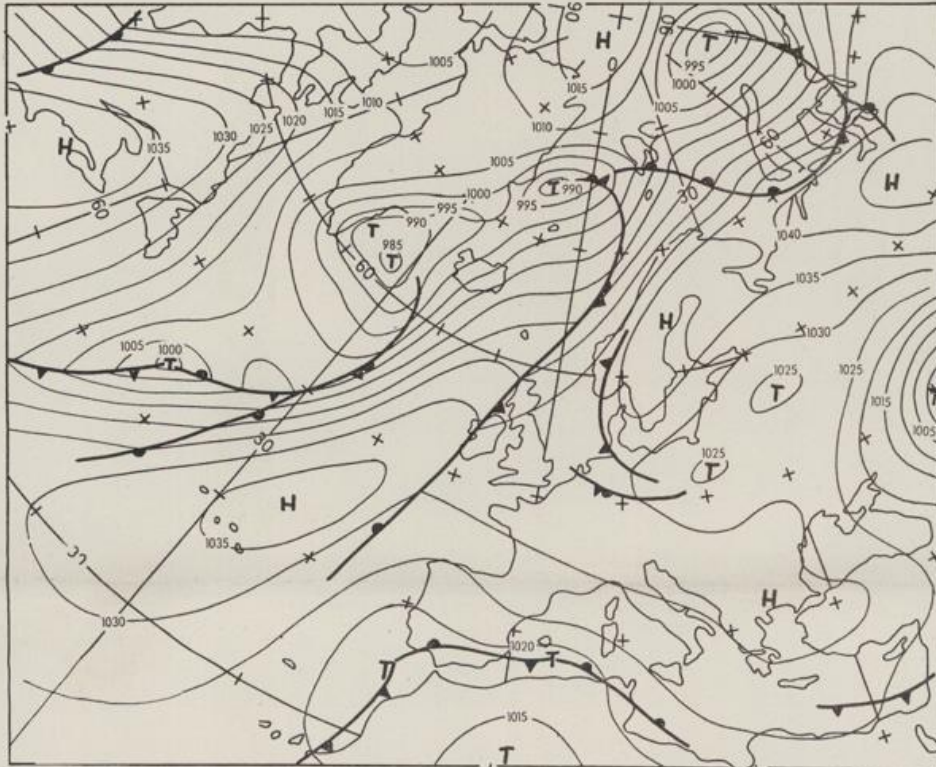
Druck und Verlag: Deutscher Wetterdienst - Wetteramt Frankfurt  
Frankfurter Str. 135, 6050 Offenbach a. M., Tel. (0 69) 8 06 22 81

Bei unregelmäßiger Lieferung sind  
Beschwerden schriftlich an das Wetteramt Frankfurt zu richten

Jahrgang 1985

Donnerstag, den 21. Februar 1985

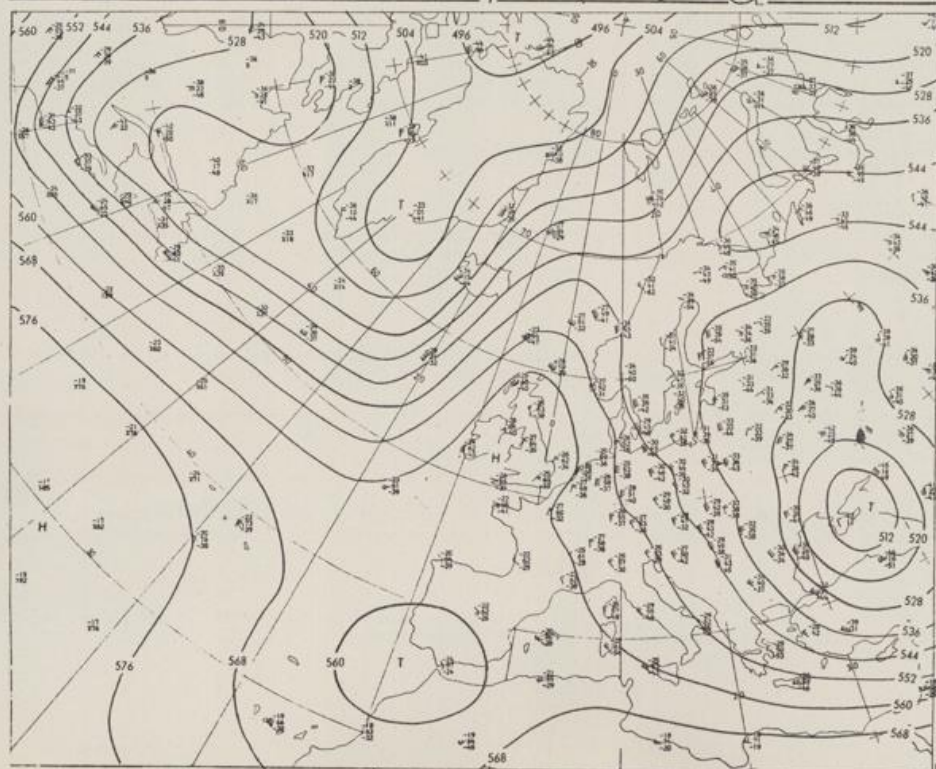
Nummer 52



Bodenwetterkarte  
Vorhersage  
für den

22.02. 00 Uhr

Zeitangaben außer bei  
den astronomischen  
Daten in UTC  
(Universal Time  
Coordinated).  
Astronomische Daten  
in gesetzlicher Zeit.



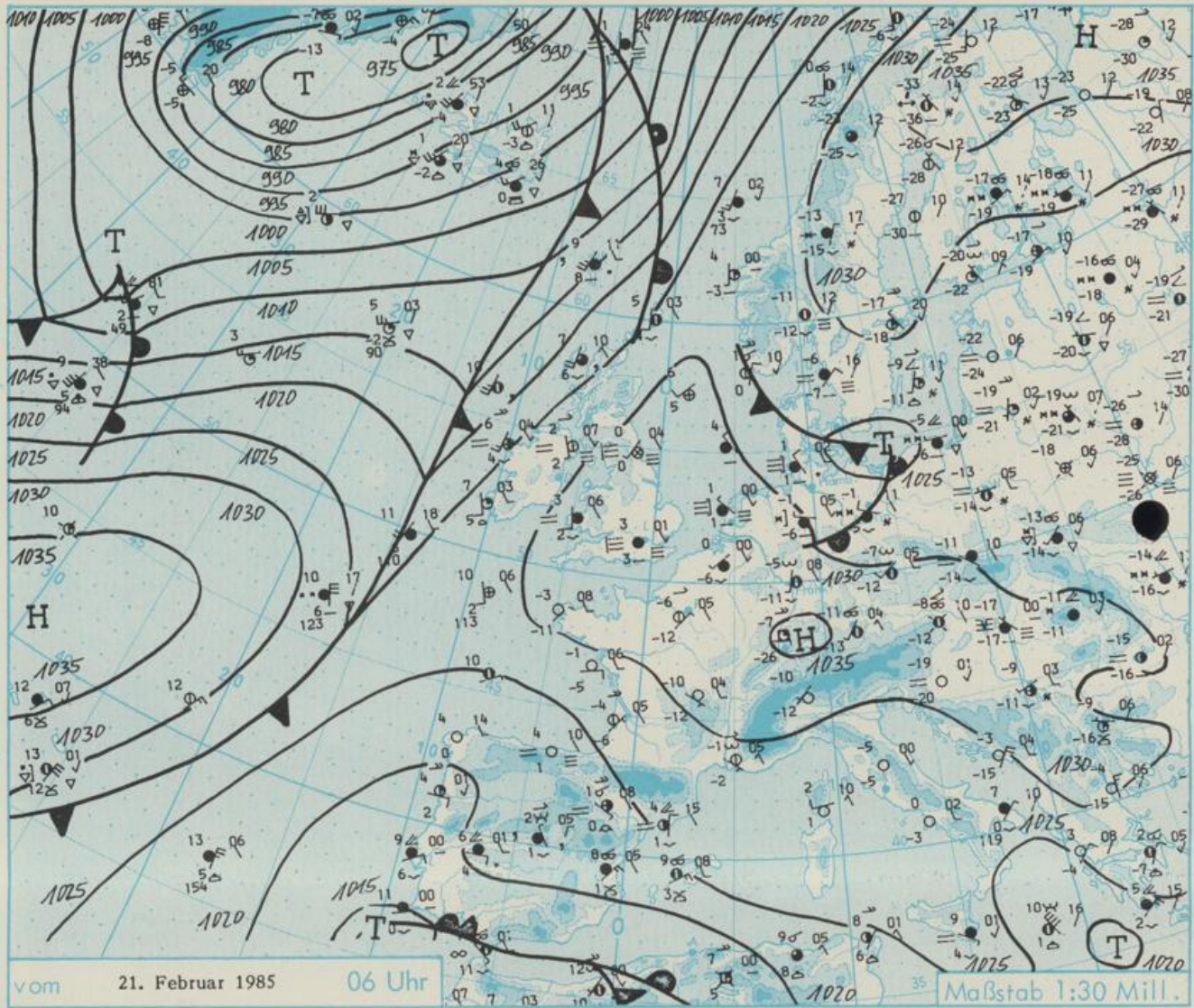
Höhenwetterkarte  
(Absolute Topographie 500 hPa  
entsprechend ca. 5500 m Höhe)  
vom

21.02. 00 Uhr

Maßstab 1: 60 Mill.

# Wetterkarte des Deutschen Wetterdienstes

- Erläuterungen**  
 Schema einer Stations-  
 eintragung mit Beispielen
1. Gesamtbedeckung  
 in Achteln  $\odot = 4/8$
  2. Windrichtung  
 in 360 Grad-Einteilung  
 Wind aus Ost (E)  
 gleich 90° mit 15 Knoten
  3. Windgeschwindigkeit  
 in Knoten (1 Kn = 1,852 km/h)  
 halbe Feder = 5 Knoten  
 ganze Feder = 10 Knoten usw.  
 West, 5 Knoten
  4. Gegenwärtiges Wetter:  
 + Nieselreg. \* Regen = Schnee  
 ▽ Schauer ⚡ Gewitter  
 ≡ Nebel ∞ Dunst  
 ▲ Hagel + Schneetreiber  
 je nach Intensität mehrere  
 Symbole bei \* \* \*
  5. Wetterverlauf von 01-07 h  
 + = + \* \* \* ▽
  6. Lufttemperatur in ganzen  
 Grad Celsius in 2 m Höhe  
 über Grund. Minus 2°C = -2°C
  7. Taupunkttemperatur  
 wie 6.
  8. Wassertemperatur  
 in zehntel Grad Celsius
  9. Tiefe Wolken  
 unterhalb 2500 m  
 ☁ Cumulus ☙ Stratus
  10. Mittelhöhe Wolken  
 zwischen 2500 und ca. 6000 m  
 ☙ Altostratus  
 ☙ Altopstratus
  11. Hohe Wolken  
 oberhalb 6000 m  
 ☙ Cirrus ☙ Cirrostratus
  12. Betrag und Art der 3-stündigen  
 Luftdruckänderung  
 12 = 12 zehntel hPa  
 ent. gestiegen, dann  
 gleichgeblieben
- Fronten mit Erwärmung, Ab-  
 kühlung**  
 a) am Boden  
 ☐ Warmfront  
 ☐ Kaltfront  
 ☐ Okklusion  
 b) in der Höhe  
 ☐ Konvergenzlinie  
 ☐ Linien gleichen  
 Luftdruckes =  
 Isobaren



## Wetterlage und Entwicklung

An der Nordseite des Hochs mit Schwerpunkt über Süddeutschland ist feuchte Kaltluft in den Norden und die Mitte Deutschlands eingeflossen. Durch die abschirmende Wirkung der Wolkendecke hat sich hier in der Nacht zu Donnerstag der Frost deutlich abgeschwächt. Im Süden Deutschlands gab es dagegen bei klarem Himmel erneut strengen Nachtfrost. Der Ausläufer eines von der Ostsee nach Südosten ziehenden Randtiefs lenkt einen Schwall Kaltluft aus dem skandinavischen Raum in den Osten und Süden Deutschlands. In dieser Luftmasse verstärkt sich im Laufe des Freitags der Hochdruckeinfluß über Deutschland.

Vorhersagen gültig vom Freitag, den 22.02.1985 früh, bis Samstag, den 23.02.1985 früh, für:

### Hessen, Rheinland-Pfalz und Saarland

Westlich des Rheins und in Südhessen heiter, sonst meist starke, hochnebelartige Bewölkung, aber niederschlagsfrei. Tageshöchsttemperaturen um null Grad, im Bergland bei minus 4 Grad Celsius. Tiefsttemperaturen bei Hochnebel um minus 4, sonst um minus 10 Grad C. Schwachwindig.

### Baden-Württemberg

In Baden teils heiter, teils wolkig, aber trocken. Tageshöchsttemperaturen in den Niederungen minus 4 bis 1, im Bergland in 800 bis 1000 m Höhe um minus 5 Grad C. Nächtlche Tiefstwerte minus 8 bis minus 13 Grad C. Schwachwindig.

In Württemberg gebietsweise Frühnebel, sonst heiter bis wolkig und niederschlagsfrei. Höchsttemperaturen minus 4 bis null Grad Celsius. Tiefstwerte minus 8 bis minus 14 Grad C. Schwachwindig.

### Nordbayern

Teils heiter, teils wolkig und trocken. Tageshöchsttemperaturen minus 4 bis null Grad C. Nächtlche Tiefsttemperaturen minus 8 bis minus 12, in klarer Nacht bis minus 15 Grad C. Meist schwacher Wind um Nordwest.

### Südbayern

Teils heiter, teils wolkig, im Osten vereinzelt etwas Schneefall. Höchsttemperaturen minus 5 bis null, in den Alpen in 2000 m um minus 8 Grad C. Tiefstwerte nachts minus 7 bis minus 13 Grad C. Schwacher Wind.

### Weitere Aussichten:

Niederschlagsfrei, kalt.

W E T T E R M E L D U N G E N V O M 21.FEBRUAR 1985 06 UHR

STATION	HOEHE IN M UEBER NN	WETTER	WIND IN KM/H	T E M P E R A T U R (GRAD CELSIUS)					TIEFSTWERT DER NACHT 2 M BODEN	SONNEN- SCHEIN VORTAG IN STD.	NIEDER- SCHLAG 24 STG. IN MM	SCHNEE- HOEHE IN CM
				IN 2 M	TAU- PUNKT	MAXIM. VORTAG	MITTEL VORTAG					
BERLIN	50	SCHNEEFALL	WNW 19	-1.4	-5.0	0.3	-3.2	-2.4	-3	5.2	0.0	FLECKEN
SCHLESWIG	43	BEDECKT	NNW 15	0.5	0.5	-2.3	-3.2	-2.7	-2		0.1	1
HELGOLAND	4	NEBEL	NW 22	1.9	1.7	0.0	-0.2	0.0	1		0.3	RESTE
EMDEN	5	BEDECKT	W 13	0.6	-0.4	-1.2	-2.3	-1.8	-2		0.2	RESTE
HAMBURG	16	SCHNEEFALL	W 13	-0.2	-0.9	-0.6	-2.8	-2.0	-2	0.3	0.0	FLECKEN
BREMEN	3	BEDECKT	W 13	-0.3	-1.7	-0.4	-2.3	-1.7	-2	0.4	0.0	
LUECHOW	17	SCHNEEREGEN	W 20	-1.5	-2.5	0.2	-3.4	-1.6	-2	1.8	0.0	
OSNABRUECK	95	BEDECKT	WSW 9	-1.3	-4.9	-0.6	-2.6	-1.6	-2	0.6		
HANNOVER	56	BEDECKT	W 11	-1.1	-6.2	0.5	-3.4	-1.4	-1	0.8	0.0	RESTE
ESSEN	154	BEDECKT	S 6	-1.6	-8.0	-1.3	-2.9	-1.6	-2	1.9		2
AACHEN	202	BEDECKT	WSW 2	-0.3	-10.9	0.7	-2.4	-1.4	-3	3.3		7
KOELN-BONN	91	BEDECKT	E 4	-2.4	-7.0	0.9	-4.8	-2.7	-3	3.5		7
KAHLER ASTEN	839	BEDECKT	WNW 7	-7.1	-11.9	-3.0	-6.8	-7.2	-8	3.0		21
KASSEL	231	BEDECKT	S 6	-3.9	-10.6	-2.4	-6.8	-4.2	-4	5.4		3
GIESSEN	186	BEDECKT	STILL	-4.1	-11.8	-0.4	-6.5	-4.5	-5	7.1		10
BAD HERSFELD	212	BEDECKT	WSW 4	-3.8	-11.4	-1.0	-7.0	-4.1	-9	5.7		6
WASSERKUPPE	921	BEDECKT	NNW 11	-7.6	-16.2	-4.2	-8.3	-8.7	-9	8.0		7
KL.FELDBERG/TS.	805	WOLKIG	NNW 9	-6.1	-17.3	-3.3	-7.1	-7.1	-9	7.7		8
FRANKFURT/FLGH.	111	BEDECKT	S 7	-4.9	-11.0	-0.3	-6.1	-5.3	-7	6.6		10
OFFENBACH/MAIN	98	WOLKIG	SW 2	-4.1	-11.4	-1.1	-8.2	-4.1	X	8.7		X
DARMSTADT	108	HEITER	S 7	-5.6	-9.8	-1.9	-7.0	-7.1	-10	9.1		8
NUERNBURG	627	BEDECKT	NNW 7	-4.0	-14.9	-1.5	-5.1	-4.4	-5	5.9		8
KOBLENZ	96	BEDECKT	S 6	-2.1	-8.4	-0.9	-4.8	-2.5	X	5.4		3
BAD MARIENBERG	547	BEDECKT	STILL	-4.9	-15.2	-1.4	-5.8	-5.6	-6	5.8		11
TRIER PETRISBG.	265	BEDECKT	STILL	-5.0	-7.7	-0.4	-5.2	-5.1	-8	8.2		2
DEUSELBACH	480	BEDECKT	SE 2	-4.9	-12.8	-1.2	-4.8	-6.0	-9	9.4		2
WEINBIET	553	WOLKIG	N 9	-3.7	-21.7	-3.3	-6.8	-6.7	-10	8.7		4
THOLEY	396	BEDECKT	STILL	-5.3	-17.9	-1.5	-5.4	-5.8	-9	9.1		3
SAARBRUECKEN	322	WOLKIG	STILL	-8.3	-15.5	-1.6	-6.0	-8.3	-13	7.3		1
OEHRINGEN	276	BEDECKT	STILL	-8.8	-11.4	-2.2	-9.6	-11.1	-18	8.1		7
STUTTGART	314	HEITER	SSE 13	-10.0	-12.5	-1.6	-6.9	-10.0	-14	7.8		2
STUTTGART-ECHT.	396	HEITER	W 2	-13.9	-16.1	-1.2	-9.0	-14.0	-15	X		1
STOETTEN	734	BEDECKT	SSE 6	-6.9	-16.3	-2.9	-7.5	-8.8	-15	8.1		4
FREUDENSTADT	797	HEITER	STILL	-9.0	-18.6	-3.9	-8.3	-10.3	-16	8.2		8
KLIPPENECK	973	WOLKENLOS	E 6	-9.2	-20.6	-3.8	-9.1	-12.0	-18	8.4		9
ULM	522	HEITER	SSW 4	-13.4	-16.2	-3.3	-8.7	-14.2	-17	8.7		2
MANNHEIM	96	BEDECKT	N 2	-6.6	-9.2	-1.7	-9.6	-9.9	-13	8.3		5
KARLSRUHE	112	HEITER	STILL	-12.9	-13.5	-0.7	-7.1	-13.1	-16	6.9		3
FREIBURG	269	WOLKENLOS	NNE 2	-9.7	-12.1	-0.9	-5.6	-9.7	-14	7.5		5
FELDBERG/SCHW.	1486	HEITER	E 31	-7.4	-25.6	-9.0	-9.0	-9.7	-14	8.7		54
KONSTANZ	443	WOLKENLOS	WNW 6	-10.8	-12.9	-0.4	-5.0	-10.9	-15	9.0		7
WUERZBURG	268	BEDECKT	ESE 4	-8.6	-12.0	-3.5	-11.2	-10.5	-11	7.9		10
BAD KISSINGEN	262	BEDECKT	S 11	-5.6	-15.9	-0.4	-7.5	-6.8	-10	6.5		12
BAMBERG	239	BEDECKT	E 4	-7.6	-11.2	-2.0	-11.3	-12.2	-16	7.5		10
COBURG	337	BEDECKT	S 4	-6.7	-13.0	-2.0	-8.3	-6.7	-8	6.6		8
HOF	567	BEDECKT	SW 13	-7.0	-15.7	-3.9	-7.9	-7.8	-9	7.9		8
NUERNBERG/FLGH.	319	BEDECKT	E 2	-7.6	-10.8	-4.3	-12.8	-12.2	-13	8.7		8
WEIDEN	438	BEDECKT	S 7	-7.3	-12.5	0.3	-8.4	-8.2	-10	8.0		11
WEISSENBURG/BAY	422	BEDECKT	STILL	-8.8	-12.3	-3.2	-11.2	-13.0	-16	8.2		7
REGENSBURG	366	BEDECKT	SSE 9	-9.1	-11.4	-1.0	-9.4	-10.9	-17	8.1		6
AUGSBURG	461	BEDECKT	SSE 9	-11.8	-13.7	-4.3	-10.1	-15.5	-16	8.9		9
MUENCHEN-RIEM	530	BEDECKT	SSW 7	-10.6	-12.7	-5.2	-11.3	-15.6	-23	9.3		7
MUEHLDOEF	401	BEDECKT	STILL	-10.7	-12.0	-2.8	-10.2	-13.8	-19	8.7		9
PASSAU	409	BEDECKT	STILL	-11.8	-13.2	-2.2	-9.1	-14.1	-18	9.0		13
GR.ARBER	1445	BEDECKT	W 28	-13.0	-26.2	-10.2	-11.4	-13.0	X	9.1		90
KEMPTEN	705	HEITER	ESE 6	-17.9	-18.7	-3.6	-11.7	-19.0	-21	9.3		13
OBERSTDORF	810	HEITER	STILL	-16.7	-18.2	-3.5	-12.0	-16.7	-21	8.9		20
GARMISCH-PARTK.	719	BEDECKT	SW 4	-12.2	-12.8	-3.3	-11.3	-15.7	-20	8.5		17
ZUGSPITZE	2960	WOLKIG	N 24	-15.6	-34.9	-11.4	-13.6	-16.2	X	10.0		240
HOHENPEISSENBG.	977	WOLKIG	ESE 2	-8.2	-14.9	-7.2	-9.6	-10.6	-15	9.4		16
WENDELSTEIN	1832	BEDECKT	W 11	-10.7	-32.5	-4.7	-9.7	-11.6	-13	8.9		90

A U S K U E N F T E U N D B E R A T U N G E N E R T E I L E N :

LAND HESSEN WETTERAMT FRANKFURT FRANKFURTER STR. 135 6050 OFFENBACH/MAIN TEL. (069) 8062 634/549	LAND BADEN-WUERTTEMBERG (OST) WETTERAMT STUTTGART AM SCHNARRENBERG 17 7000 STUTTGART 50 TEL. (0711) 541122	LAND BAYERN (NORD) WETTERAMT NUERNBERG FLUGHAFENSTR. 100 8500 NUERNBERG TEL. (0911) 525001
LAND RHEINLAND-PFALZ/SAARLAND WETTERAMT TRIER PETRISBERG 5500 TRIER TEL. (0651) 45045	LAND BADEN-WUERTTEMBERG (WEST) WETTERAMT FREIBURG STEFAN-MEIER-STR. 4 7800 FREIBURG 1 TEL. (0761) 273057	LAND BAYERN (SUED) WETTERAMT MUENCHEN BAVARIARING 10 8000 MUENCHEN 2 TEL. (089) 530084-88

F E R N S P R E C H A N S A G E D I E N S T :

WAEHLE IM ORTSNETZ  
 REISEWETTER/WINTERSPORT- ... RUF-NR. 11600 ODER 011600  
 ALLGEMEINER WETTERBERICHT... RUF-NR. 1164 ODER 01164  
 STRASSENWETTERVORHERSAGE ... RUF-NR. 1169 ODER 01169  
 WITTERUNGSHINWEISE  
 FUER DIE LANDWIRTSCHAFT ... RUF-NR. 1154 ODER 01154  
 MEDIZINMETEOROLOGISCHE HINWEISE FUER DAS RHEIN-MAIN-GEBIET ... RUF-NR. (069) 8062888  
 ABWEICHENDE RUFNUMMERN BITTE DEM AMTLICHEN FERNSPRECHBUCH ENTNEHMEN.

STATION	BAROM. IN HPA HOEHE BEZOGEN IN M AUF NN	LUFTDR. ERDBODEN- ZUSTAND	ERDBODEN-TEMPERATUREN IN GRAD CEL. 06 UHR VORTAGS				EXTREMWERTE DER LUFTTEMPERATUR IN GRAD CELSIUS IN DER DEKADE VOM: 21. 2. - 28. 2.					
			10 CM TIEFE	20 CM TIEFE	50 CM TIEFE	100CM TIEFE	BEOBSCHT.- ZEITRAUM	ABSOL. MAXIM. DATUM	ABSOL. MINIM. DATUM	DATUM		
SCHLESWIG	48	1027.7	SCHNEE	-5.1	-4.2	0.3	2.6	1947-1983	14.8	28.02.1959	-18.9	25.02.1956
HAMBURG	16	1028.4	SCHNEE	-6.8	-5.5	1.2	2.5	1931-1983	17.2	28.02.1959	-22.4	25.02.1956
BREMEN	5	1029.6	GEFROREN	-6.5	-4.6	-0.6	1.8	1890-1983	18.5	26.02.1900	-19.9	25.02.1956
BERLIN	49	1026.9	SCHNEE	-6.8	-5.9	-1.9	0.9	1909-1983	16.7	29.02.1912	-20.4	24.02.1956
HANNOVER	54	1030.5	SCHNEE	-7.7	-6.0	0.0	X	1936-1983	16.7	25.02.1961	-22.0	24.02.1956
MUENSTER	71	1032.0	SCHNEE	-5.0	-1.4	0.6	2.3	1891-1983	22.5	26.02.1900	-17.8	24.02.1956
KASSEL	233	1032.1	SCHNEE	-6.9	-3.5	0.4	2.5	1951-1983	17.0	25.02.1961	-18.4	25.02.1956
AACHEN	205	1032.5	SCHNEE	-0.8	-0.2	1.3	3.3	1891-1983	20.5	29.02.1960	-17.5	21.02.1961
HOF	568	1031.4	SCHNEE	-3.0	-1.5	0.2	1.7	1947-1983	15.0	29.02.1960	-22.5	26.02.1965
BAD KISSINGEN	266	1032.1	SCHNEE	-4.0	-2.8	-0.4	1.3	1946-1983	15.3	28.02.1960	-18.2	21.02.1956
KL.FELDBERG/TS.	802	-	SCHNEE	-1.8	-1.4	0.3	1.4	1936-1983	13.6	22.02.1943	-14.9	24.02.1947
TRIER	273	1033.6	SCHNEE	-5.6	-2.9	0.8	2.9	1948-1983	19.3	29.02.1960	-17.5	21.02.1956
NUERNBERG	312	1033.5	SCHNEE	-3.6	-2.3	0.2	2.4	1936-1983	19.3	29.02.1960	-20.2	21.02.1942
KARLSRUHE	145	1034.8	SCHNEE	-3.2	-1.8	0.9	2.5	1876-1983	19.3	26.02.1922	-21.5	21.02.1942
STUTTGART-ECHT.	419	1035.3	SCHNEE	-3.0	-1.4	1.6	3.2	1900-1983	19.2	23.02.1903	-20.9	21.02.1956
PASSAU	408	1034.5	SCHNEE	-1.9	-0.9	0.9	2.1	1948-1983	16.3	21.02.1966	-22.4	21.02.1956
MUENCHEN-RIEM	529	1034.7	SCHNEE	-2.3	-0.7	0.6	2.1	1940-1983	19.8	23.02.1967	-22.6	21.02.1956
FREIBURG	300	1034.2	SCHNEE	-1.0	-0.1	2.3	4.2	1949-1983	21.0	28.02.1960	-16.4	22.02.1956
HOHENPEISSENBG.	986	-	SCHNEE	-2.9	-2.3	0.9	2.2	1879-1983	18.7	29.02.1960	-17.4	24.02.1909

A U S L A N D

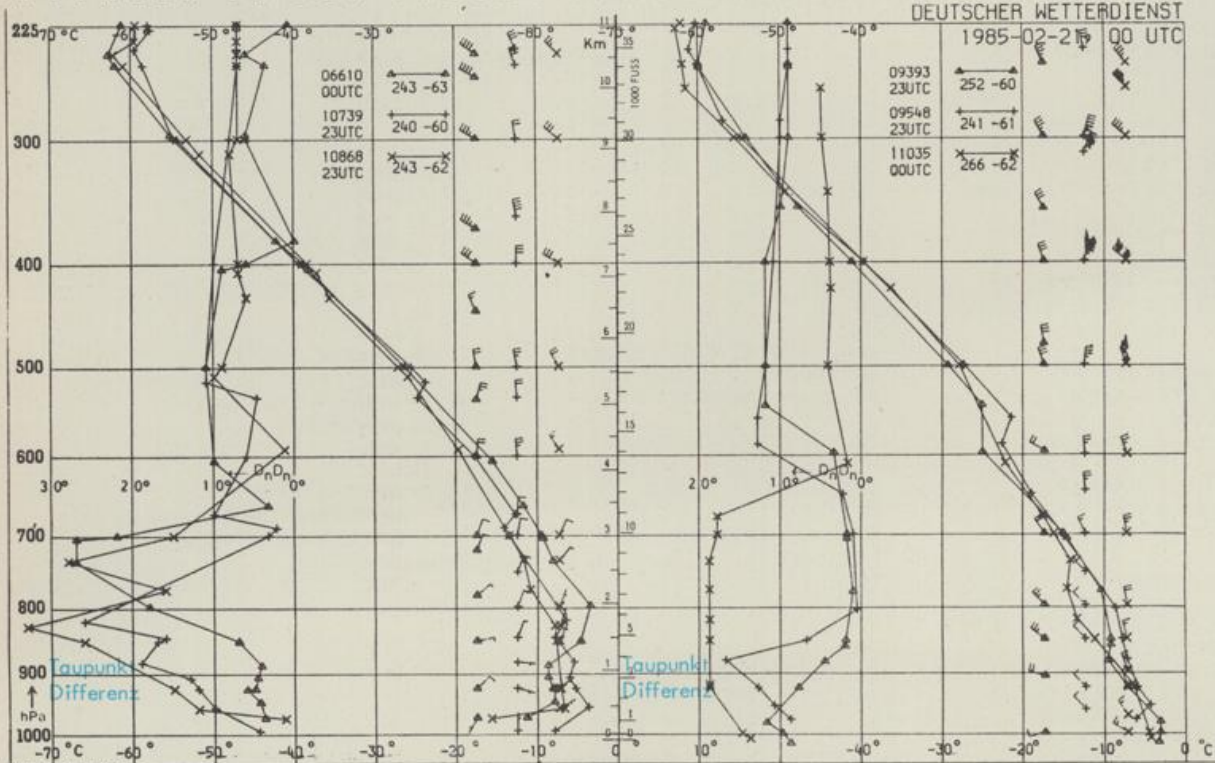
STATION	WETTER	TEMPER.			STATION	WETTER	TEMPER.			STATION	WETTER	TEMPER.				
		WIND IN KM/H	MAX 6 UHR	VOR TAG			WIND IN KM/H	MAX 6 UHR	VOR TAG			WIND IN KM/H	MAX 6 UHR	VOR TAG		
REYKJAVIK	GRAUP.SCHAUERS	26	0	6	BARCELONA	HEITER	N	19	4	10	PRAG	BEDECKT	SW	19	-7	-3
OSLO	BEDECKT	STILL	-11	-9	MADRID	SPRUEHREGEN	NNW	11	2	9	WARSAU	BEDECKT	W	4	-13	-6
STOCKHOLM	HEITER	NNW	6-17	-10	MALLORCA	BEDECKT	ENE	24	9	13	MOSKAU	BEDECKT	STILL	-19	-10	-10
HELSINKI	HEITER	NNW	4-20	-11	LISSABON	BEDECKT	ENE	22	9	10	BELGRAD	WOLKIG	WSW	11	-9	-4
KOPENHAGEN	BEDECKT	N	26	-2	LAS PALMAS	HEITER	N	11	13	19	BUKAREST	HEITER	STILL	-15	-5	-5
AMSTERDAM	BEDECKT	UML	4	1	X ZUERICH	HEITER	STILL	-14	-3	ATHEN	BEDECKT	NNE	15	2	5	
LONDON	NEBEL	STILL	3	5	INNSBRUCK	BEDECKT	WSW	6-10	0	BOZEN	HEITER	STILL	-6	6	6	
PARIS	HEITER	NE	7	-6	2 WIEN	BEDECKT	UML	4	-8	-1	ROM	HEITER	NE	-1	11	11

A S T R O N O M I S C H E D A T E N F U E R D E N 22.FEBRUAR 1985, UHRZEIT IN MEZ

STATION	SONNE		MOND		STATION	SONNE		MOND	
	AUFGANG UHR	UNTERGANG UHR	AUFGANG UHR	UNTERGANG UHR		AUFGANG UHR	UNTERGANG UHR	AUFGANG UHR	UNTERGANG UHR
FRANKFURT	07.23	17.55	08.43	20.48	NUERNBERG	07.12	17.46	08.34	20.39
FREIBURG	07.23	18.02	08.46	20.53	STUTTGART	07.18	17.55	08.41	20.47
MUENCHEN	07.07	17.46	08.31	20.38	TRIER	07.30	18.04	08.48	20.53

MONDPHASE 3 TAGE NACH NEUMOND

M E S S U N G E N I N D E R F R E I E N A T M O S P H A E R E A M 21.FEBRUAR 1985 00 UHR



KENN- STATION  
ZIFFER

06610 PAYERNE  
10739 STUTTGART  
10868 MUENCHEN -  
OB. SCHLEISSHEIM  
09393 LINDENBERG  
09548 MEININGEN  
11035 WIEN

BEMERKUNGEN :