

# Wetterkarte

des Deutschen Wetterdienstes

D 7311 A

Amtsblatt der Wetterämter Frankfurt am Main, Freiburg i. Br., München, Nürnberg, Stuttgart u. Trier

Erscheint täglich  
Nur Postbezug  
Preis monatl. DM 10,-  
zuzüglich Porto

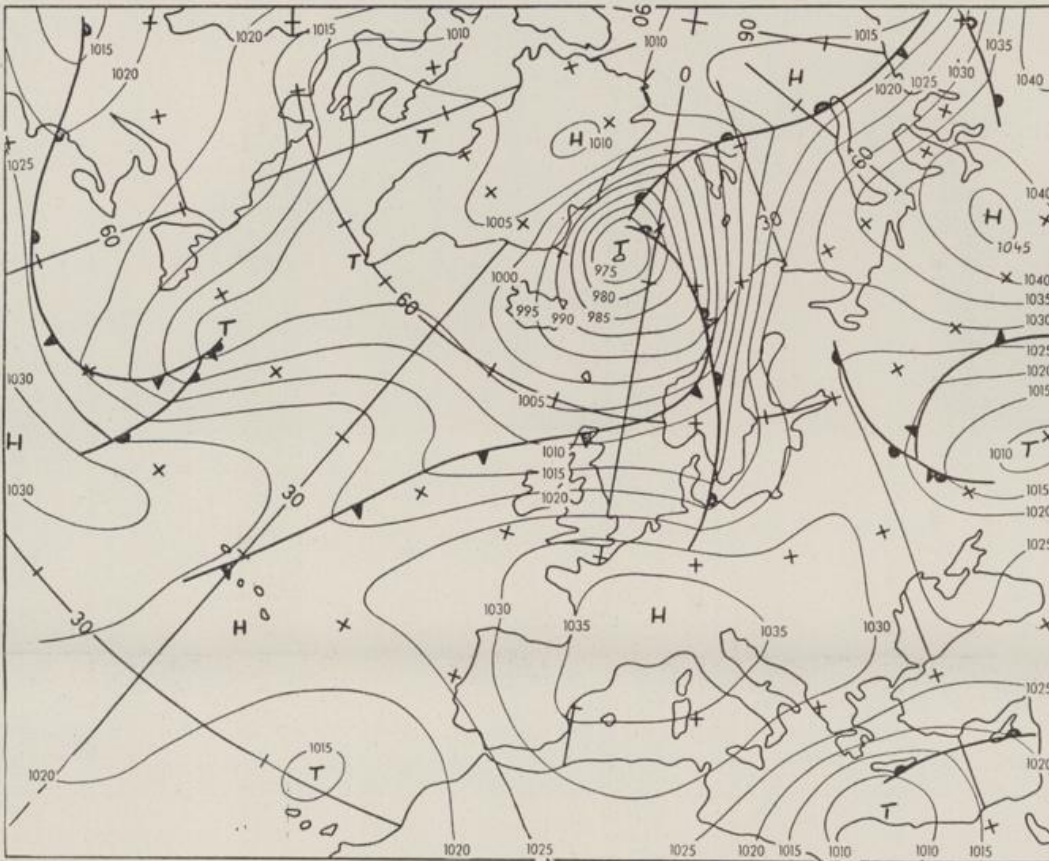
Druck und Verlag: Deutscher Wetterdienst - Wetteramt Frankfurt  
Frankfurter Str. 135, 6050 Offenbach a.M., Tel. (069) 8 06 22 81

Bei unregelmäßiger Lieferung sind  
Beschwerden schriftlich an das Wetter-  
amt Frankfurt zu richten

Jahrgang 1985

Samstag, den 23. Februar 1985

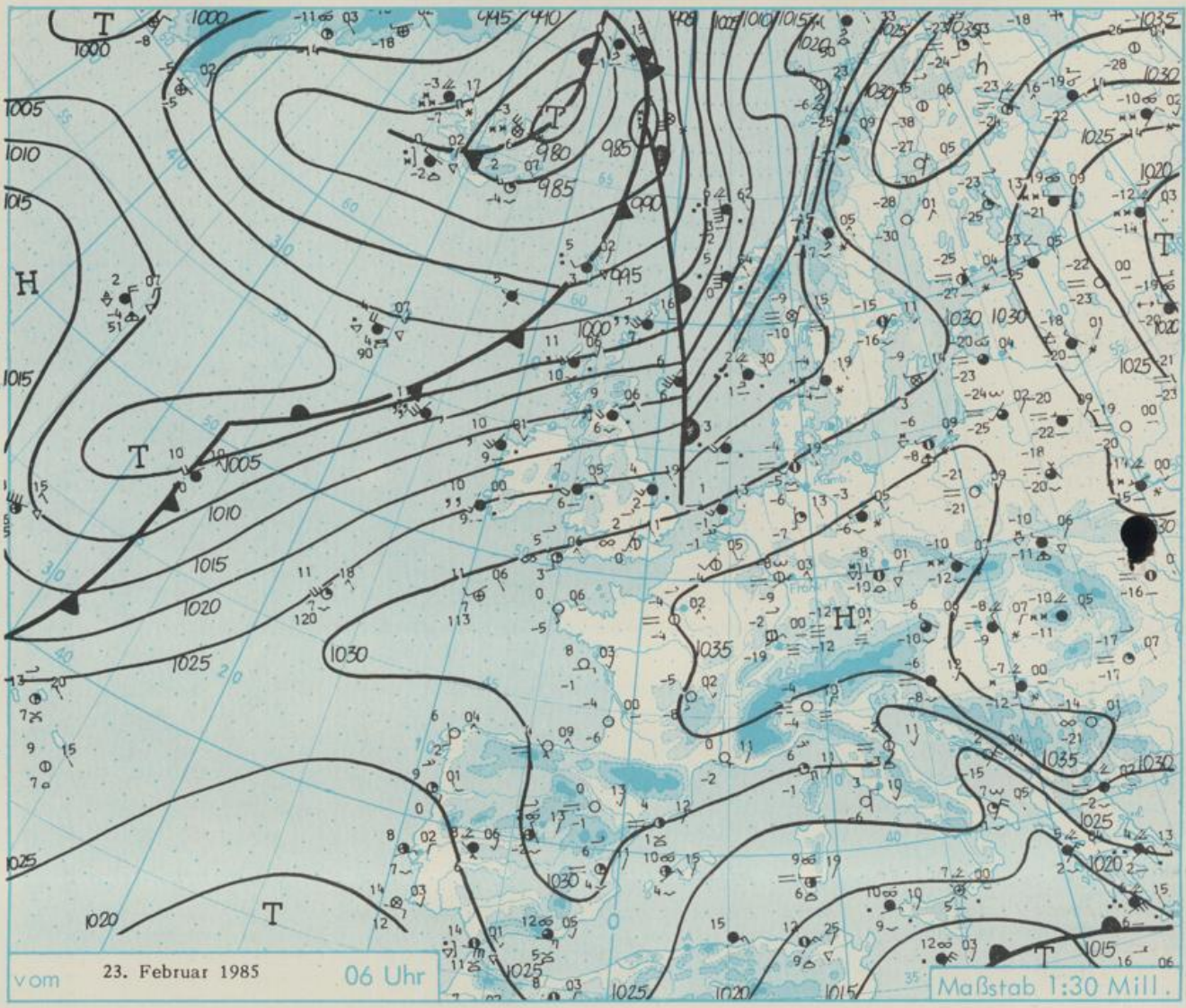
Nummer 54



# Wetterkarte

des Deutschen Wetterdienstes

- Erläuterungen**  
 Schema einer Stationseintragung mit Beispielen
1. Gesamtbedeckung  
 in Achtein  $\frac{1}{8}$  = 4/8
  2. Windrichtung  
 in 360 Grad-Einteilung  
 Wind aus Ost (E)  
 gleich 90° mit 15 Knoten
  3. Windgeschwindigkeit  
 in Knoten (1 Kn = 1,852 km/h)  
 halbe Feder = 5 Knoten  
 ganze Feder = 10 Knoten usw.  
 West: 5 Knoten
  4. Gegenwärtiges Wetter:  
 \* Niesel \* Regen \* Schnee  
 ∇ Schauer ∇ Gewitter  
 ☁ Nebel ∞ Dunst  
 ▲ Hagel † Schneestrieb  
 je nach Intensität mehrere  
 Symbole bei \* \* \*
  5. Wetterverlauf von 01-07 h  
 † = 1 \* \* \* ∇ R
  6. Lufttemperatur in ganzen  
 Grad Celsius in 2 m Höhe  
 über Grund. Minus 2°C = -2°C
  7. Taupunkttemperatur  
 wie 6.
  8. Wassertemperatur  
 in zehntel Grad Celsius
  9. Tiefe Wolken  
 unterhalb 2500 m  
 ☁ Cumulus --- Stratus
  10. Mittelhohe Wolken  
 zwischen 2500 und ca 6000 m  
 ~ Altostratus  
 ~ Cirrostratus
  11. Hohe Wolken  
 oberhalb 6000 m  
 --- Cirrus ~ Cirrostratus
  12. Betrag und Art der 3-stündigen  
 Luftdruckänderung  
 12 = 12 zehntel hPa  
 erst gestiegen, dann  
 gleichgeblieben
  - Fronten mit Erwärmung, Abkühlung  
 a) am Boden  
 Warmfront  
 Kaltfront  
 Okklusion  
 b) in der Höhe  
 Konvergenzlinie  
 Linien gleichen  
 Luftdruckes =  
 Isobaren



## Wetterlage für Hessen, Rheinland-Pfalz und Saarland, Baden-Württemberg, Nordbayern und Südbayern

Das umfangreiche europäische Hoch verlagert seinen Schwerpunkt zur Schweiz. So kann die Warmfront eines kräftigen Tiefs bei Island den Norden und Osten Deutschlands überqueren. Sie führt milde Meeresluft nach Deutschland. Die Kaltfront des Sturmtiefs wird durch Wellenbildung zurückgehalten und erreicht bis Montag früh höchstens Schleswig-Holstein.

STATION	HOEHE IN M UEBER NN	WETTER	WIND IN KM/H	T E M P E R A T U R (GRAD CELSIUS)				TIEFSTWERT DER NACHT 2 M BODEN	SONNEN- SCHEIN VORTAG IN STD.	NIEDER- SCHLAG 24 STG. IN MM	SCHNEE- HOEHE IN CM	
				IN 2 M	TAU- PUNKT	MAXIM. VORTAG	MITTEL VORTAG					
BERLIN	50	BEDECKT	WSW 7	-2.7	-5.7	-0.9	-3.3	-5.0	-7	6.6	0.0	1
SCHLESWIG	43	BEDECKT	SSW 17	-3.6	-4.9	-0.3	-2.9	-4.4	-6	2.0		RESTE
HELGOLAND	4	BEDECKT	SSW 30	0.5	-0.9	-0.5	-1.2	-1.2	-2	1.2		
EMDEN	5	BEDECKT	SSW 20	-0.3	-2.4	-0.7	-1.7	-2.3	-4			
HAMBURG	16	WOLKIG	SSW 13	-4.0	-6.8	-0.5	-1.8	-4.9	-8			
BREMEN	3	BEDECKT	S 11	-3.0	-4.1	0.4	-2.9	-6.3	-6	0.1		
LUECHOW	17	HEITER	S 6	-5.4	-6.7	-0.4	-3.2	-5.4	-8	1.4	0.1	RESTE
OSNABRUECK	95	BEDECKT	S 6	-2.6	-5.6	0.2	-1.9	-3.3	-8	0.2		
HANNOVER	56	HEITER	S 9	-5.7	-7.4	0.3	-1.7	-6.6	-10	0.3	0.0	
ESSEN	154	WOLKENLOS	S 15	-2.0	-4.0	0.7	0.0	-2.5	-6		0.0	1
AACHEN	202	WOLKENLOS	SW 11	-0.4	-5.6	1.9	0.0	-1.7	-5		0.0	5
KOELN-BONN	91	HEITER	ESE 7	-5.4	-6.4	3.3	-0.7	-5.8	-7	2.0	0.0	5
KAHLER ASTEN	839	HEITER	WSW 24	-6.8	-8.3	-4.2	-6.9	-8.5	-13	0.2	0.0	22
KASSEL	231	HEITER	SW 13	-6.1	-8.2	-1.5	-2.4	-6.7	-11		0.0	3
GIESSEN	186	WOLKENLOS	STILL	-7.2	-7.8	1.8	-0.8	-7.2	-11	1.6		10
BAD HERSFELD	212	HEITER	WNW 2	-7.0	-8.9	0.7	-1.2	-7.0	-10	1.6	0.0	6
WASSERKUPPE	921	HEITER	WSW 11	-9.4	-10.3	-5.7	-7.4	-9.6	-11	0.3	0.5	8
KL.FELDBERG/TS.	805	HEITER	WSW 17	-6.6	-7.8	-2.3	-4.6	-7.6	-11	1.8	0.3	8
FRANKFURT/FLGH.	111	HEITER	ENE 2	-7.8	-8.8	1.6	-1.0	-7.9	-11	2.1		7
OFFENBACH/MAIN	98	WOLKENLOS	ESE 6	-5.6	-6.3	2.2	0.0	-5.8	X	2.6		6
DARMSTADT	108	HEITER	S 2	-7.2	-8.1	2.8	-0.6	-7.4	-13	1.3		7
NUERNBERG	627	HEITER	WSW 17	-4.9	-6.5	-0.6	-3.3	-5.4	-9	0.3	0.0	7
KOBLENZ	96	WOLKIG	SSW 4	-3.2	-4.1	4.1	1.8	-3.2	X	0.3		1
BAD MARIENBERG	547	HEITER	S 4	-6.3	-6.8	1.7	-3.3	-7.4	-12	4.8		10
TRIER PETRISBG.	265	WOLKENLOS	STILL	-6.0	-6.7	3.0	-0.9	-6.0	-9	1.3	0.0	1
DEUSELBACH	480	HEITER	SW 4	-5.8	-7.2	0.7	-2.3	-6.3	-9	0.8	0.0	2
WEINBIET	553	HEITER	SE 6	-4.1	-6.5	0.1	-2.1	-4.2	-9	1.0		4
THOLEY	396	HEITER	NNE 2	-3.5	-5.4	2.3	-1.6	-3.6	-7	4.9		2
SAARBRUECKEN	322	HEITER	STILL	-4.6	-5.2	2.6	-0.8	-4.6	-9	5.2		1
OEHRINGEN	276	HEITER	E 4	-8.9	-10.4	2.3	-1.1	-8.9	-14	0.2	0.0	6
STUTTGART	314	WOLKENLOS	ESE 4	-6.6	-7.4	2.7	-0.8	-6.7	-10	3.0		2
STUTTGART-ECHT.	396	NEBEL	WNW 2	-8.8	-10.3	1.1	-1.3	-9.5	-11	X	0.0	1
STOETTEN	734	NEBEL	S 9	-5.5	-7.2	-2.2	-4.6	-6.8	-18	0.8	0.2	3
FREUDENSTADT	797	HEITER	STILL	-7.8	-8.8	-0.5	-3.5	-7.8	-12	2.6		7
KLIPPENECK	973	HEITER	SE 11	-7.4	-9.0	-1.3	-4.4	-8.1	-11	4.2		8
ULM	522	NEBEL	STILL	-6.6	-7.6	1.8	-1.2	-6.9	-10	2.9	0.1	RESTE
MANNHEIM	96	HEITER	STILL	-7.4	-9.0	4.4	0.2	-7.4	-11	2.9		4
KARLSRUHE	112	HEITER	STILL	-5.6	-6.6	5.1	-0.2	-6.0	-9	3.2		1
FREIBURG	269	HEITER	ESE 6	-4.2	-6.1	4.9	0.1	-4.4	-8	9.0		4
FELDBERG/SCHW.	1486	HEITER	ENE 11	-1.5	-19.1	-5.6	-8.5	-9.1	-11	6.4		44
KONSTANZ	443	WOLKIG	W 4	-5.5	-6.1	4.2	-0.7	-5.6	-10	8.4		6
WUERZBURG	268	HEITER	STILL	-7.4	-8.7	0.0	-1.5	-7.4	-12	0.1	0.9	10
BAD KISSINGEN	262	HEITER	E 2	-6.3	-9.2	-0.1	-1.4	-6.3	-11	0.1	0.0	11
BAMBERG	239	BEDECKT	STILL	-5.0	-6.6	-0.2	-1.7	-5.1	-7	1.3	0.2	9
COBURG	337	BEDECKT	SW 2	-4.4	-7.9	-0.5	-2.6	-5.2	-7	0.4	0.0	8
HOF	567	BEDECKT	S 6	-8.1	-10.6	-4.0	-5.7	-8.7	-10		0.6	12
NUERNBERG/FLGH.	319	BEDECKT	STILL	-6.4	-8.2	-0.6	-2.3	-6.9	-8	0.2	0.5	9
WEIDEN	438	BEDECKT	NNE 2	-6.2	-9.1	-0.7	-3.7	-6.2	-7	1.1	0.3	14
WEISSENBURG/BAY	422	BEDECKT	STILL	-11.7	-13.1	-0.4	-2.5	-12.1	-16		1	8
REGENSBURG	366	WOLKIG	STILL	-10.4	-11.3	0.0	-3.1	-10.4	-17	0.5	1	10
AUGSBURG	461	NEBEL	SSE 7	-10.5	-11.5	0.6	-2.4	-11.8	-13	0.3	0.0	9
MUENCHEN-RIEM	530	NEBEL	STILL	-11.9	-12.1	0.4	-2.3	-12.4	-20	0.9	1	11
MUEHLDORF	401	NEBEL	STILL	-12.4	-13.0	-0.1	-2.2	-12.6	-14		0.8	11
PASSAU	409	BEDECKT	STILL	-7.3	-7.3	-1.4	-3.7	-7.9	-14	0.1	0.8	15
GR.ARBER	1445	HEITER	W 19	-11.1	-12.4	-9.0	-9.8	-11.9	X		0.6	92
KEMPTEN	705	WOLKENLOS	SE 7	-11.2	-11.7	1.3	-3.9	-12.4	-14	7.4	0.0	11
OBERSTDORF	810	WOLKENLOS	STILL	-13.9	-15.3	0.8	-5.2	-13.9	-17	8.5	0.0	19
GARMISCH-PARTK.	719	WOLKENLOS	STILL	-10.6	-11.1	1.4	-2.7	-10.6	-16	4.0	0.1	13
ZUGSPITZE	2960	HEITER	N 13	-14.9	-22.0	-17.3	-18.3	-19.2	X	10.3		235
HOHENPEISSENBG.	977	WOLKENLOS	S 7	-7.4	-8.3	-2.4	-5.2	-7.5	-10	3.5	0.0	17
WENDELSTEIN	1832	WOLKENLOS	WNW 17	-11.4	-12.9	-9.2	-10.8	-12.4	-14	0.1	2	93

A U S K U E N F T E U N D B E R A T U N G E N E R T E I L E N :

LAND HESSEN WETTERAMT FRANKFURT FRANKFURTER STR. 135 6050 OFFENBACH/MAIN TEL. (069) 8062 634/549	LAND BADEN-WUERTTEMBERG (OST) WETTERAMT STUTTGART AM SCHNARRENBERG 17 7000 STUTTGART 50 TEL. (0711) 541122	LAND BAYERN (NORD) WETTERAMT NUERNBERG FLUGHAFENSTR. 100 8500 NUERNBERG TEL. (0911) 525001
LAND RHEINLAND-PFALZ/SAARLAND WETTERAMT TRIER PETRISBERG 5500 TRIER TEL. (0651) 45045	LAND BADEN-WUERTTEMBERG (WEST) WETTERAMT FREIBURG STEFAN-MEIER-STR. 4 7800 FREIBURG 1 TEL. (0761) 273057	LAND BAYERN (SUED) WETTERAMT MUENCHEN BAVARIARING 10 8000 MUENCHEN 2 TEL. (089) 530084-88

F E R N S P R E C H A N S A G E D I E N S T

WAEHLE IM ORTSNETZ  
 REISEWETTER/WINTERSPORT- ... RUF-NR. 11600 ODER 011600  
 ALLGEMEINER WETTERBERICHT... RUF-NR. 1164 ODER 01164  
 STRASSENWETTERVORHERSAGE ... RUF-NR. 1169 ODER 01169  
 WITTERUNGSHINWEISE  
 FUER DIE LANDWIRTSCHAFT ... RUF-NR. 1154 ODER 01154  
 MEDIZINMETEOROLOGISCHE HINWEISE FUER DAS RHEIN-MAIN-GEBIET ... RUF-NR. (069) 8062888  
 ABWEICHENDE RUFNUMMERN BITTE DEM AMTLICHEN FERNSPRECHBUCH ENTNEMMEN.

STATION	LUFTDR.		ERDBODEN- ZUSTAND	ERDBODEN-TEMPERATUREN IN GRAD CEL. 06 UHR VORTAGS					EXTREMWERTE DER LUFTTEMPERATUR IN GRAD CELSIUS IN DER DEKADE VOM: 21. 2. - 28. 2.			
	BAROM. HOEHE BEZOGEN IN M AUF NN	IN HPA		10 CM TIEFE	20 CM TIEFE	50 CM TIEFE	100CM TIEFE	BEOBACT.- ZEITRAUM	ABSOL. MAXIM.	DATUM	ABSOL. MINIM.	DATUM
SCHLESWIG	48	1030.8	SCHNEE	-2.2	-1.6	0.1	2.4	1947-1983	14.8	28.02.1959	-18.9	25.02.1956
HAMBURG	16	1032.8	GEFROREN	-1.3	-1.5	1.2	2.4	1931-1983	17.2	28.02.1959	-22.4	25.02.1956
BREMEN	5	1032.4	NASS	-2.2	-1.3	-0.3	1.7	1890-1983	18.5	26.02.1900	-19.9	25.02.1956
BERLIN	49	1035.0	SCHNEE	-2.2	-1.9	-0.8	0.5	1909-1983	16.7	29.02.1912	-20.4	24.02.1956
HANNOVER	54	1031.8	GEFROREN	-0.9	-1.4	0.0	X	1936-1983	16.7	25.02.1961	-22.0	24.02.1956
MUENSTER	71	1033.4	SCHNEE	-0.4	-0.4	0.6	2.2	1891-1983	22.5	26.02.1900	-17.8	24.02.1956
KASSEL	233	1035.2	SCHNEE	-1.5	-1.0	0.3	2.4	1951-1983	17.0	25.02.1961	-18.4	25.02.1956
AACHEN	205	1033.1	SCHNEE	-0.1	0.0	1.2	3.1	1891-1983	20.5	29.02.1960	-17.5	21.02.1961
HOF	568	1036.7	SCHNEE	-1.6	-1.2	0.1	1.7	1947-1983	15.0	29.02.1960	-22.5	26.02.1965
BAD KISSINGEN	266	1036.2	SCHNEE	-1.5	-1.3	-0.4	1.1	1946-1983	15.3	28.02.1960	-18.2	21.02.1956
KL.FELDBERG/TS.	802	-	SCHNEE	-1.0	-0.9	0.2	1.4	1936-1983	13.6	22.02.1943	-14.9	24.02.1947
TRIER	273	1035.8	SCHNEE	-2.0	-1.2	0.7	2.8	1948-1983	19.3	29.02.1960	-17.5	21.02.1956
NUERNBERG	312	1037.2	SCHNEE	-1.6	-1.2	-0.1	2.1	1936-1983	19.3	29.02.1960	-20.2	21.02.1942
KARLSRUHE	145	1035.9	SCHNEE	-1.4	-1.0	0.7	2.3	1876-1983	19.3	26.02.1922	-21.5	21.02.1942
STUTTART-ECHT.	419	1037.1	SCHNEE	-3.4	-1.8	1.4	3.0	1900-1983	19.2	23.02.1903	-20.9	21.02.1956
PASSAU	408	1037.3	SCHNEE	-1.5	-0.9	0.8	2.0	1948-1983	16.3	21.02.1966	-22.4	21.02.1956
MUENCHEN-RIEM	529	1038.6	SCHNEE	-1.2	-0.6	0.4	2.0	1940-1983	19.8	23.02.1967	-22.6	21.02.1956
FREIBURG	300	1035.1	SCHNEE	-1.5	-0.5	2.2	4.0	1949-1983	21.0	28.02.1960	-16.4	22.02.1956
HOHENPEISSENBG.	986	-	SCHNEE	-2.1	-1.9	0.8	2.2	1879-1983	18.7	29.02.1960	-17.4	24.02.1909

AUSLAND

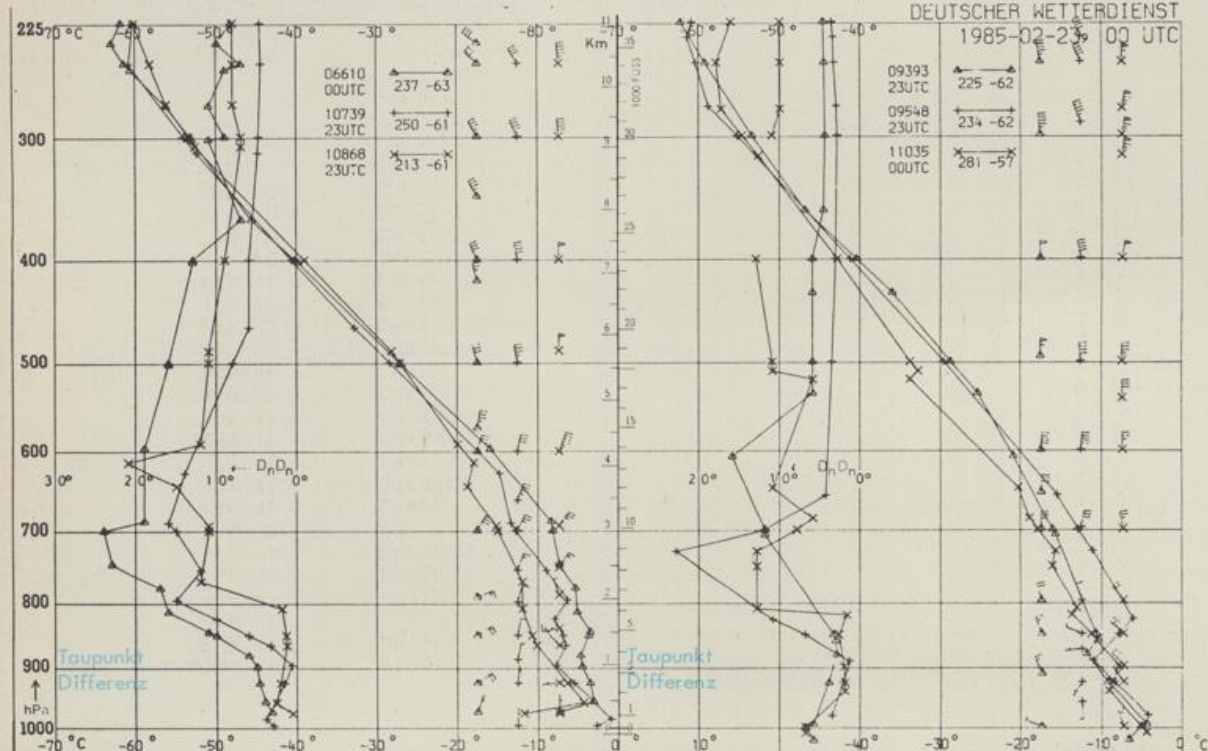
STATION	WETTER	TEMPER.			STATION	WETTER	TEMPER.			STATION	WETTER	TEMPER.					
		WIND IN KM/H	6 UHR	MAX VOR TAG			WIND IN KM/H	6 UHR	MAX VOR TAG			WIND IN KM/H	6 UHR	MAX VOR TAG			
REYKJAVIK	SCHNEESCHAUER	WSW	11	0	3	BARCELONA	HEITER	STILL	4	12	PRAG	BEDECKT	W	15	-8	-3	
OSLO	NEBEL	NNE	6	-9	-6	MADRID	WOLKIG	NNW	7	2	11	WARSCHAU	WOLKENLOS	STILL	-21	-4	
STOCKHOLM	BEDECKT	NE	6	-15	-12	MALLORCA	WOLKIG	NE	15	10	13	MOSKAU	SCHNEEFALL	WNW	11	-19	-8
HELSINKI	HEITER	N	4	-25	-14	LISSABON	WOLKIG	ENE	13	8	13	BELGRAD	SCHNEEFALL	S	11	-7	-2
KOPENHAGEN	BEDECKT	SW	19	-4	-2	LAS PALMAS	HEITER	STILL	13	20	BUKAREST	HEITER	STILL	-17	-3		
AMSTERDAM	BEDECKT	SSW	19	1	4	ZUERICH	X	S	2	-10	3	ATHEN	REGEN	ENE	44	4	9
LONDON	HEITER	SSW	9	2	5	INNSBRUCK	HEITER	UML	2	-7	4	BOZEN	WOLKENLOS	STILL	-5	9	
PARIS	HEITER	STILL	-4	7	WIEN	WOLKIG	NW	13	-6	X	ROM	WOLKENLOS	N	15	3	13	

ASTRONOMISCHE DATEN FUER DEN 24.FEBRUAR 1985, UHRZEIT IN MEZ

STATION	SONNE		MOND		STATION	SONNE		MOND	
	AUFGANG UHR	UNTERGANG UHR	AUFGANG UHR	UNTERGANG UHR		AUFGANG UHR	UNTERGANG UHR	AUFGANG UHR	UNTERGANG UHR
FRANKFURT	07.19	17.59	09.10	23.03	NUERNBERG	07.08	17.50	09.01	22.52
FREIBURG	07.19	18.05	09.16	23.03	STUTTART	07.15	17.58	09.09	22.59
MUENCHEN	07.04	17.49	09.01	22.48	TRIER	07.26	18.07	09.15	23.08

MONDPHASE 4 TAGE VOR ERSTEM VIERTEL

MESSUNGEN IN DER FREIEN ATMOSPHAERE AM 23.FEBRUAR 1985 00 UHR



KENN- STATION  
ZIFFER

06610 PAYERNE  
10739 STUTTART  
10868 MUENCHEN -  
OB.SCHLEISSHEIM  
09393 LINDENBERG  
09548 MEININGEN  
11035 WIEN

BEMERKUNGEN