

# Wetterkarte

des Deutschen Wetterdienstes

D 7311 A

Amtsblatt der Wetterämter Frankfurt am Main, Freiburg i. Br., München, Nürnberg, Stuttgart u. Trier

Erscheint täglich  
Nur Postbezug  
Preis monatl. DM 10,-  
zuzüglich Porto

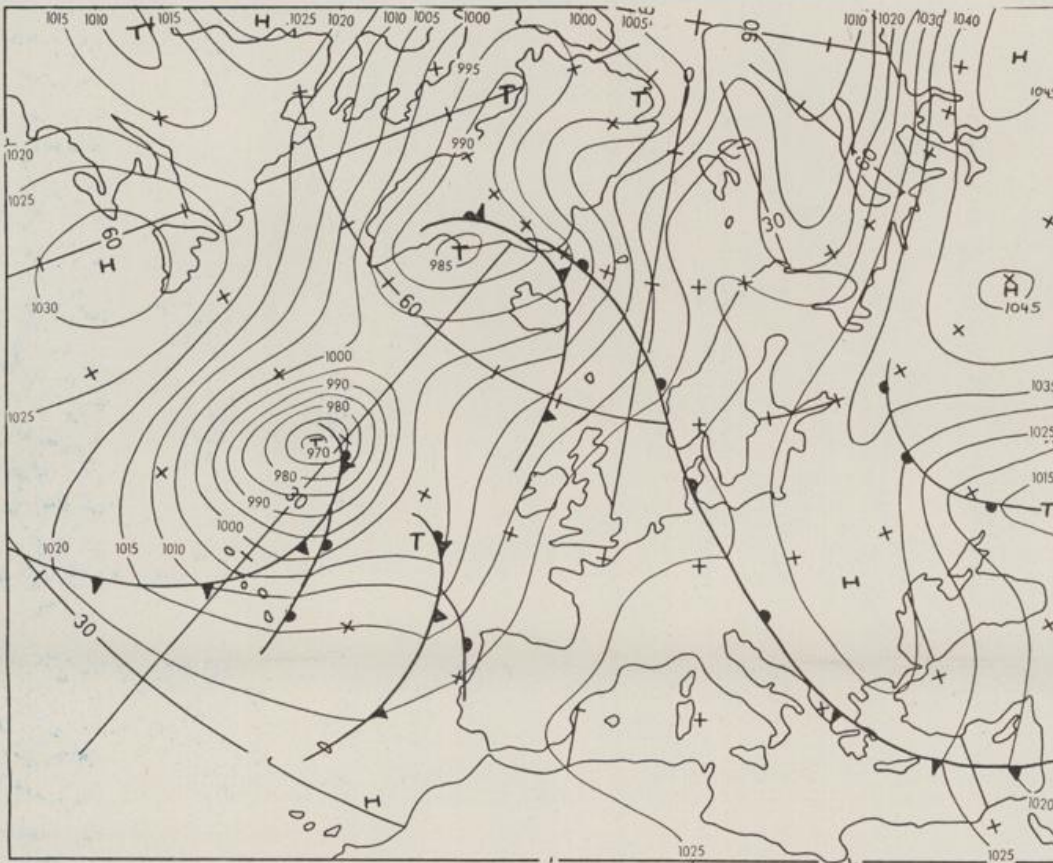
Druck und Verlag: Deutscher Wetterdienst - Wetteramt Frankfurt  
Frankfurter Str. 135, 6050 Offenbach a.M., Tel. (0 69) 8 06 22 81

Bei unregelmäßiger Lieferung sind  
Beschwerden schriftlich an das Wetter-  
amt Frankfurt zu richten

Jahrgang 1985

Dienstag, den 26. Februar 1985

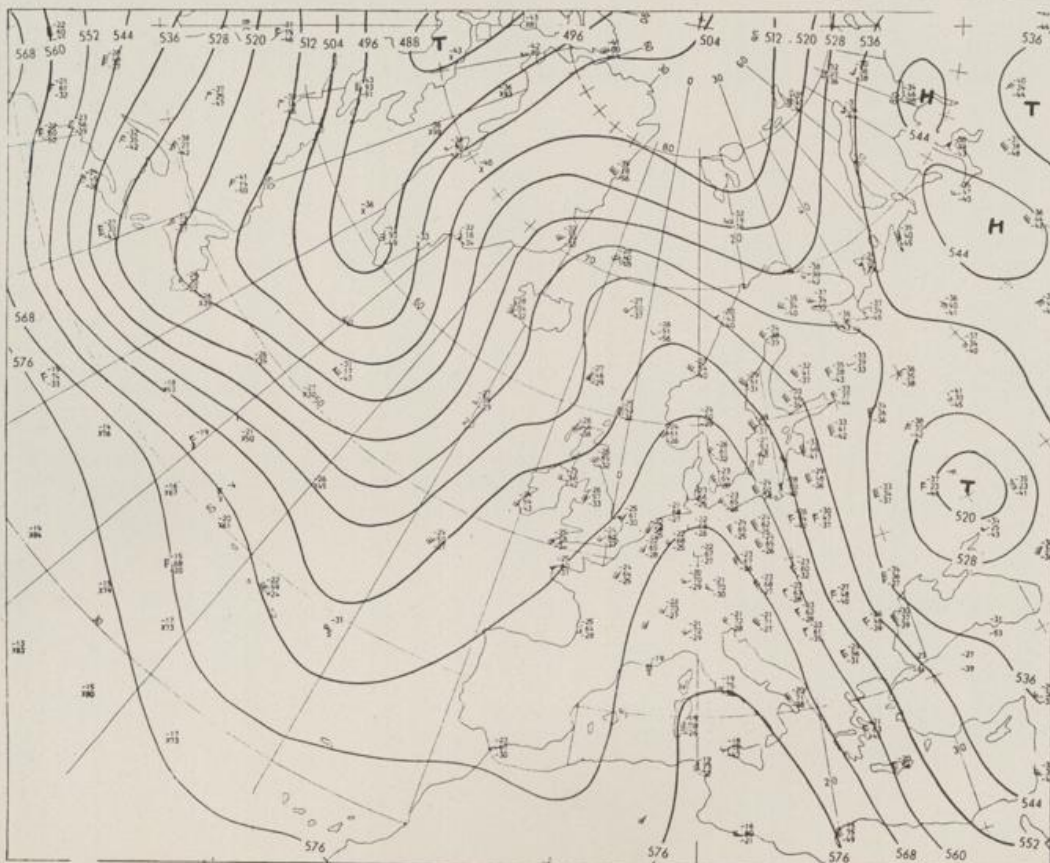
Nummer 57



Bodenwetterkarte  
Vorhersage  
für den

27.02. 00 Uhr

Zeitangaben außer bei  
den astronomischen  
Daten in UTC  
(Universal Time  
Coordinated).  
Astronomische Daten  
in gesetzlicher Zeit.



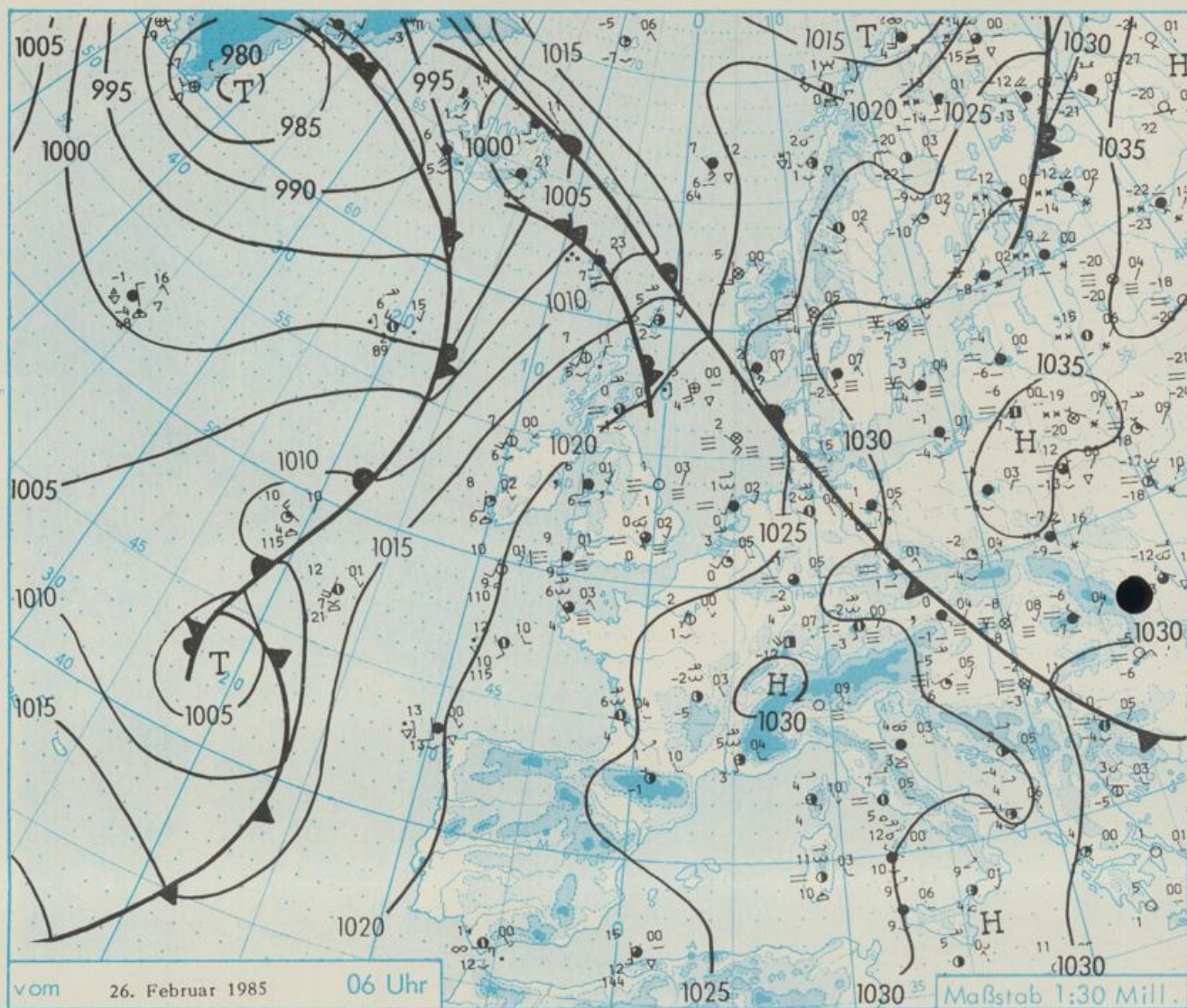
Höhenwetterkarte  
(Absolute Topographie 500 hPa  
entsprechend ca. 5500 m Höhe)  
vom

26.02. 00 Uhr

Maßstab 1:60 Mill.

# Wetterkarte des Deutschen Wetterdienstes

- Erläuterungen**
- Schema einer Stations-eintragung mit Beispielen
1. Gesamtbewertung in Achtern  $\odot = 4/8$
  2. Windrichtung in 360 Grad Einteilung  
gleich  $90^\circ$  mit 15 Knoten
  3. Windgeschwindigkeit in Knoten (1Kn = 1,852 km/h)  
halbe Feder = 5 Knoten  
ganze Feder = 10 Knoten usw.  
West, 5 Knoten
  4. Gegenwärtiges Wetter  
Nieseln \* Regen \* Schnee  
Schauer  $\nabla$  Gewitter  
Nebel  $\circ$  Dunst  
Hagel  $\Delta$  Schneestreiben  
je nach Intensität mehrere Symbole bei \* \* \*
  5. Wetterverlauf von 01-07 h  
 $\pm \equiv \dots \nabla \nabla \nabla$
  6. Lufttemperatur in ganzen Grad Celsius in 2 m Höhe über Grund. Minus  $2^\circ\text{C} = -2^\circ\text{C}$
  7. Taupunkttemperatur wie 6.
  8. Wassertemperatur in zehntel Grad Celsius
  9. Tiefe Wolken unterhalb 2500 m  
Cumulus --- Stratus
  10. Mittelhohe Wolken zwischen 2500 und ca 6000 m  
Alto cumulus  
Alto stratus
  11. Hohe Wolken oberhalb 6000 m  
Cirrus 2-5 Cirrostratus
  12. Betrag und Art der 3-stündigen Luftdruckänderung  
12 zehntel hPa  
erst gestiegen, dann gleichgeblieben
- Fronten mit Erwärmung, Abkühlung a) am Boden  
Wärmefront  
Kaltfront  
Okklusion  
b) in der Höhe  
Konvergenzlinie  
Linien gleichen Luftdruckes = Isobaren



## Wetterlage und Entwicklung

Ein Höhenhochkeil erstreckt sich vom Mittelmeer über Mitteleuropa zum europäischen Nordmeer (siehe Höhenwetterkarte). Er wird durch die Zufuhr von kälterer Luft in der Höhe etwas abgebaut, so daß sich der Hochdruckeinfluß über Deutschland abschwächt. Der Vorhersagebereich verbleibt unter geringen Luftdruckgegensätzen in eingeflossener milder Meeresluft.

Vorhersagen gültig vom Mittwoch, den 27.02.1985 früh, bis Donnerstag, den 28.02.1985 früh, für:

### Hessen, Rheinland-Pfalz und Saarland

Verbreitet Dunst, sonst wolzig, im Tagesverlauf gebietsweise aufheiternd und niederschlagsfrei. Tageshöchsttemperaturen 7 bis 11 Grad Celsius. Tiefsttemperaturen in der Nacht zum Donnerstag um den Gefrierpunkt. Überwiegend schwachwindig.

### Baden-Württemberg

In Baden gebietsweise Frühnebel, im übrigen heiter bis wolzig und trocken. Tageshöchsttemperaturen in den Niederungen 8 bis 12, auf den Schwarzwaldhöhen 6 bis 10 Grad C. Nächtliche Tiefstwerte in Gefrierpunktnähe. Meist nur schwacher Wind aus vorwiegend südlichen Richtungen.

In Württemberg morgens gebietsweise Nebel oder Hochnebel, sonst heiter bis wolzig und keine wesentlicher Niederschlag. Höchsttemperaturen um 9 Grad C, im Bergland nur wenig niedriger. Tiefstwerte nachts um den Gefrierpunkt. Schwacher Wind aus südlichen Richtungen.

### Nordbayern

Veränderlich bewölkt, kaum Niederschlag. Tageshöchsttemperaturen 2 bis 6 Grad C. Tiefsttemperaturen nachts um den Gefrierpunkt. Schwachwindig.

### Südbayern

Nach Frühnebel heiter bis wolzig, weitgehend trocken. Tageshöchsttemperaturen 3 bis 8, in 2000 m Höhe um 5 Grad C. Tiefsttemperaturen nachts 1 bis minus 4 Grad C. Schwacher Wind aus Nord.

### Weitere Aussichten :

Niederschlagsfrei, etwas kälter.

W E T T E R M E L D U N G E N V O M 26.FEBRUAR 1985 06 UHR

STATION	HOEHE IN M UEBER NN	WETTER	WIND IN KM/H	T E M P E R A T U R (GRAD CELSIUS)				SONNEN- NIEDER- SCHEIN SCHLAG VORTAG 24 STG.		SCHNEE- HOEHE IN CM	
				IN 2 M	TAU- PUNKT	MAXIM. VORTAG	MITTEL VORTAG	TIEFSTWERT DER NACHT 2 M BODEN	IN STD.		IN MM
BERLIN	50	BEDECKT	ESE 17	0.9	0.2	4.9	3.2	0.8	0	0.0	
SCHLESWIG	43	NEBEL	E 13	0.9	0.9	2.5	1.1	0.6	1	0.0	
HELGOLAND	4	NEBEL	ESE 24	1.2	1.1	1.1	0.3	-0.3	0		
EMDEN	5	BEDECKT	ESE 13	0.9	0.2	2.8	1.0	0.6	0		
HAMBURG	16	BEDECKT	SE 22	3.3	2.2	4.8	2.8	3.0	-3		
BREMEN	3	BEDECKT	SE 15	1.2	0.9	3.7	1.2	0.9	0		0.1
LUECHOW	17	SPRUEHREGEN	ESE 11	2.6	2.6	4.7	3.5	2.5	2	0.0	
OSNABRUECK	95	BEDECKT	SSE 7	4.3	-0.8	9.7	4.2	2.4	-2	5.0	
HANNOVER	56	BEDECKT	ESE 7	1.6	0.6	10.7	4.0	1.6	-0	5.0	
ESSEN	154	HEITER	SSW 13	5.6	-0.6	14.4	8.3	5.3	3	5.8	RESTE
AACHEN	202	HEITER	SSW 11	6.0	-1.6	14.1	7.8	6.0	2	5.3	
KOELN-BONN	91	WOLKIG	ESE 7	0.6	-1.2	12.3	5.1	0.0	-2	5.3	RESTE
KAHLER ASTEN	839	BEDECKT	WSW 20	3.2	-3.5	11.2	5.5	1.0	-1	5.1	17
KASSEL	231	BEDECKT	S 7	1.0	-0.8	9.9	3.8	1.0	-2	4.1	RESTE
GIESSEN	186	BEDECKT	SE 4	-0.1	-0.6	9.9	2.8	-0.4	-3	6.4	2
BAD HERSFELD	212	NEBEL	W 4	-1.9	-2.2	11.0	2.1	-1.9	-4	3.1	1
WASSERKUPPE	921	BEDECKT	W 15	2.8	-4.0	10.9	5.9	1.8	-1	7.9	4
KL.FELDBERG/TS.	805	BEDECKT	SW 13	2.7	-3.7	8.7	5.2	2.2	0	6.8	4
FRANKFURT/FLGH.	111	WOLKIG	STILL	-0.8	-1.6	9.3	3.1	-1.5	-3	6.1	4
OFFENBACH/MAIN	98	WOLKIG	SE 4	-0.1	-0.9	9.8	3.4	-0.2	X	6.6	2
DARMSTADT	108	BEDECKT	STILL	-0.4	-0.9	11.8	3.8	-0.4	-3	7.4	2
NUERBURG	627	HEITER	WSW 30	2.3	-2.5	9.5	5.3	1.9	1	5.3	2
KOBLENZ	96	BEDECKT	SSW 6	1.8	0.3	12.3	4.7	1.8	X	5.2	RESTE
BAD RIENBERG	547	BEDECKT	SSE 4	2.4	-1.7	10.5	4.9	1.8	-1	7.1	3
TRIER PETRISBG.	265	HEITER	STILL	0.7	-1.4	13.1	5.6	0.7	-3	4.9	RESTE
DEUSELBACH	480	WOLKIG	S 7	1.5	-2.6	12.5	7.0	1.1	-2	5.7	RESTE
WEINBIET	553	WOLKIG	W 26	4.2	-3.4	8.6	6.2	4.2	2	7.2	1
THOLEY	396	HEITER	WSW 4	2.2	-2.5	10.6	6.1	2.2	-2	5.5	
SAARBRUECKEN	322	HEITER	S 7	2.8	2.1	13.0	6.7	2.8	-1	5.9	
OEHRINGEN	276	BEDECKT	E 4	0.4	-0.6	10.5	4.5	0.4	-1	7.9	1
STUTT GART	314	WOLKIG	SSE 13	2.2	0.3	12.6	6.4	2.0	1	7.2	
STUTT GART-ECHT.	396	BEDECKT	STILL	-0.7	-1.8	12.4	3.8	-0.7	-2	X	RESTE
STOETTEN	734	BEDECKT	SW 9	6.8	-10.1	9.3	5.6	5.1	-1	7.6	0.0
FREUDENSTADT	797	WOLKIG	WSW 9	5.4	-9.0	10.5	6.5	5.4	2	7.0	4
KLIPPENECK	973	WOLKIG	S 9	7.6	-5.7	10.8	6.7	5.7	2	7.0	2
ULM	522	WOLKIG	SSW 2	0.6	-0.9	11.2	3.6	0.0	-3	8.2	
MANNHEIM	96	HEITER	STILL	-0.5	-1.3	11.2	3.0	-0.7	-3	7.3	RESTE
KARLSRUHE	112	BEDECKT	STILL	1.0	-0.5	11.7	3.6	0.0	-4	7.0	
FREIBURG	269	BEDECKT	STILL	2.7	-2.2	10.2	5.4	2.7	-1	4.6	RESTE
FELDBERG/SCHW.	1486	HEITER	SW 39	3.9	-12.4	7.4	5.2	3.9	-1	6.4	40
KONSTANZ	443	HEITER	N 4	0.0	-0.9	8.7	2.6	-0.4	-4	6.4	4
WUERZBURG	268	NEBEL	STILL	-2.9	-2.9	7.8	2.1	-2.9	-4	7.4	5
BAD KISSINGEN	262	HEITER	NE 2	-2.4	-3.2	10.6	2.0	-2.4	-5	5.9	4
BAMBERG	239	NEBEL	STILL	-3.5	-4.2	7.4	-0.4	-5.0	-7	4.9	6
COBURG	337	BEDECKT	SE 2	-0.8	-1.3	9.4	1.1	-1.3	15	7.4	7
HOF	567	NEBEL	SE 20	-1.1	-1.6	9.1	-0.7	-2.0	-5	6.4	10
NUERNBERG/FLGH.	319	WOLKIG	E 6	-0.5	-1.3	8.1	0.6	-1.0	-3	6.7	3
WEIDEN	438	NEBEL	STILL	-3.9	-3.9	7.8	-0.1	-4.8	-7	4.8	7
WEISSENBURG/BAY	422	WOLKIG	STILL	-0.8	-1.3	8.9	1.7	-1.0	-3	8.2	1
REGENSBURG	366	NEBEL	S 4	-0.2	-0.5	7.8	2.0	-2.2	-5	6.4	3
AUGSBURG	461	WOLKIG	SSE 4	-0.5	-1.3	7.8	2.0	-1.1	-2	8.1	3
MUENCHEN-RIEM	530	BEDECKT	S 6	-2.3	-2.9	5.9	0.0	-3.1	-7	8.4	4
MUEHL DORF	401	NEBEL	E 9	-1.2	-1.2	7.1	0.1	-2.9	-3	5.0	7
PASSAU	409	NEBEL	STILL	0.8	0.8	9.2	2.2	-1.2	-1	7.4	13
GR.ARBER	1445	HEITER	WNW 7	3.3	-18.1	6.5	3.2	3.3	X	10.3	86
KEMPTEN	705	BEDECKT	SE 4	-0.4	-2.7	10.3	3.4	-1.1	-3	7.6	4
OBERST DORF	810	HEITER	STILL	-2.0	-4.8	12.2	2.0	-2.0	-5	7.5	15
GARMISCH-PARTK.	719	WOLKIG	S 2	-1.1	-1.8	13.2	2.2	-1.7	-4	8.3	10
ZUGSPITZE	2960	WOLKIG	NNE 6	-4.4	-8.1	-0.7	-3.9	-5.0	X	8.5	220
HOHENPEISSENBG.	977	BEDECKT	NNW 4	7.0	-7.8	11.0	8.2	6.1	1	8.3	10
WENDELSTEIN	1832	HEITER	NNW 22	2.0	-8.1	8.9	4.2	1.9	-3	8.4	70

A U S K U E N F T E U N D B E R A T U N G E N E R T E I L E N :

LAND HESSEN  
WETTERAMT FRANKFURT  
FRANKFURTER STR. 135  
6050 OFFENBACH/MAIN  
TEL. (069) 8062 634/549

LAND BADEN-WUERTTEMBERG (OST)  
WETTERAMT STUTT GART  
AM SCHNARRENBERG 17  
7000 STUTT GART 50  
TEL. (0711) 541122

LAND BAYERN (NORD)  
WETTERAMT NUERNBERG  
FLUGHAFENSTR. 100  
8500 NUERNBERG  
TEL. (0911) 525001

LAND RHEINLAND-PFALZ/SAARLAND  
WETTERAMT TRIER  
PETRISBERG  
5500 TRIER  
TEL. (0651) 45045

LAND BADEN-WUERTTEMBERG (WEST)  
WETTERAMT FREIBURG  
STEFAN-MEIER-STR. 4  
7800 FREIBURG 1  
TEL. (0761) 273057

LAND BAYERN (SUED)  
WETTERAMT MUENCHEN  
BAVARIARING 10  
8000 MUENCHEN 2  
TEL. (089) 530084-88

F E R N S P R E C H A N S A G E D I E N S T

WAEHLE IM ORTSNETZ  
REISEWETTER/WINTERSPORT- ... RUF-NR. 11600 ODER 011600  
ALLGEMEINER WETTERBERICHT... RUF-NR. 1164 ODER 01164  
STRASSENWETTERVORHERSAGE ... RUF-NR. 1169 ODER 01169  
WITTERUNGSHINWEISE  
FUER DIE LANDWIRTSCHAFT .... RUF-NR. 1154 ODER 01154  
MEDIZINMETEOROLOGISCHE HINWEISE FUER DAS RHEIN-MAIN-GEBIET ... RUF-NR. (069) 8062888  
ABWEICHENDE RUFNUMMERN BITTE DEM AMTLICHEN FERNSPRECHBUCH ENTNEHMEN.

WEITERE MESSUNGEN UND BEOBACHTUNGEN VOM 26.FEBRUAR 1985 06 UHR

STATION	BAROM. IN HPA HOEHE BEZOGEN IN M AUF NN	LUFTDR. ERDBODEN- ZUSTAND	ERDBODEN-TEMPERATUREN IN GRAD CEL. 06 UHR VORTAGS				EXTREMWERTE DER LUFTTEMPERATUR IN GRAD CELSIUS IN DER DEKADE VOM: 21. 2. - 28. 2.					
			10 CM TIEFE	20 CM TIEFE	50 CM TIEFE	100CM TIEFE	BEOBSCHT.- ZEITRAUM	ABSOL. MAXIM.	DATUM	ABSOL. MINIM.	DATUM	
SCHLESWIG	48 1026.1	FEUCHT	-0.5	-0.6	0.2	2.4	1947-1983	14.8	28.02.1959	-18.9	25.02.1956	
HAMBURG	16 1026.1	FEUCHT	-0.1	-1.0	1.2	2.3	1931-1983	17.2	28.02.1959	-22.4	25.02.1956	
BREMEN	5 1024.1	FEUCHT	-0.3	-0.4	-0.1	1.6	1890-1983	18.5	26.02.1900	-19.9	25.02.1956	
BERLIN	49 1029.4	FEUCHT	-0.2	-0.3	-0.5	0.4	1909-1983	16.7	29.02.1912	-20.4	24.02.1956	
HANNOVER	54 1025.6	GEFROREN	-0.1	-0.6	0.0	X	1936-1983	16.7	25.02.1961	-22.0	24.02.1956	
MUENSTER	71 1023.6	FEUCHT	-0.2	-0.2	0.7	2.2	1891-1983	22.5	26.02.1900	-17.8	24.02.1956	
KASSEL	233 1026.4	SCHNEEMATSCH	-0.3	-0.5	0.3	2.3	1951-1983	17.0	25.02.1961	-18.4	25.02.1956	
AACHEN	205 1024.3	FEUCHT	0.0	0.5	1.1	3.0	1891-1983	20.5	29.02.1960	-17.5	21.02.1961	
HOF	568 1029.0	SCHNEE	-1.3	-0.8	0.1	1.5	1947-1983	15.0	29.02.1960	-22.5	26.02.1965	
BAD KISSINGEN	266 1028.1	SCHNEE	-0.2	-0.3	-0.2	1.0	1946-1983	15.3	28.02.1960	-18.2	21.02.1956	
KL.FELDBERG/TS.	802 -	SCHNEEMATSCH	-0.3	-0.4	0.2	1.3	1936-1983	13.6	22.02.1943	-14.9	24.02.1947	
TRIER	273 1026.7	SCHNEEMATSCH	0.1	-0.1	0.6	2.6	1948-1983	19.3	29.02.1960	-17.5	21.02.1956	
NUERNBERG	312 1028.9	SCHNEE	-0.4	-0.4	0.1	2.1	1936-1983	19.3	29.02.1960	-20.2	21.02.1942	
KARLSRUHE	145 1027.3	GEFROREN	0.0	-0.2	0.8	2.2	1876-1983	19.3	26.02.1922	-21.5	21.02.1942	
STUTTGART-ECHT.	419 1028.3	FEUCHT	-0.1	-0.3	1.1	2.6	1900-1983	19.2	23.02.1903	-20.9	21.02.1956	
PASSAU	408 1030.2	SCHNEEMATSCH	-0.8	-0.6	0.7	1.9	1948-1983	16.3	21.02.1966	-22.4	21.02.1956	
MUENCHEN-RIEM	529 1029.8	SCHNEE	-0.3	-0.3	0.4	1.8	1940-1983	19.8	23.02.1967	-22.6	21.02.1956	
FREIBURG	300 1027.0	SCHNEEMATSCH	-0.1	-0.2	2.0	3.8	1949-1983	21.0	28.02.1960	-16.4	22.02.1956	
HOHENPEISSENBG.	986 -	SCHNEEMATSCH	-0.9	-1.0	0.7	2.1	1879-1983	18.7	29.02.1960	-17.4	24.02.1909	

A U S L A N D

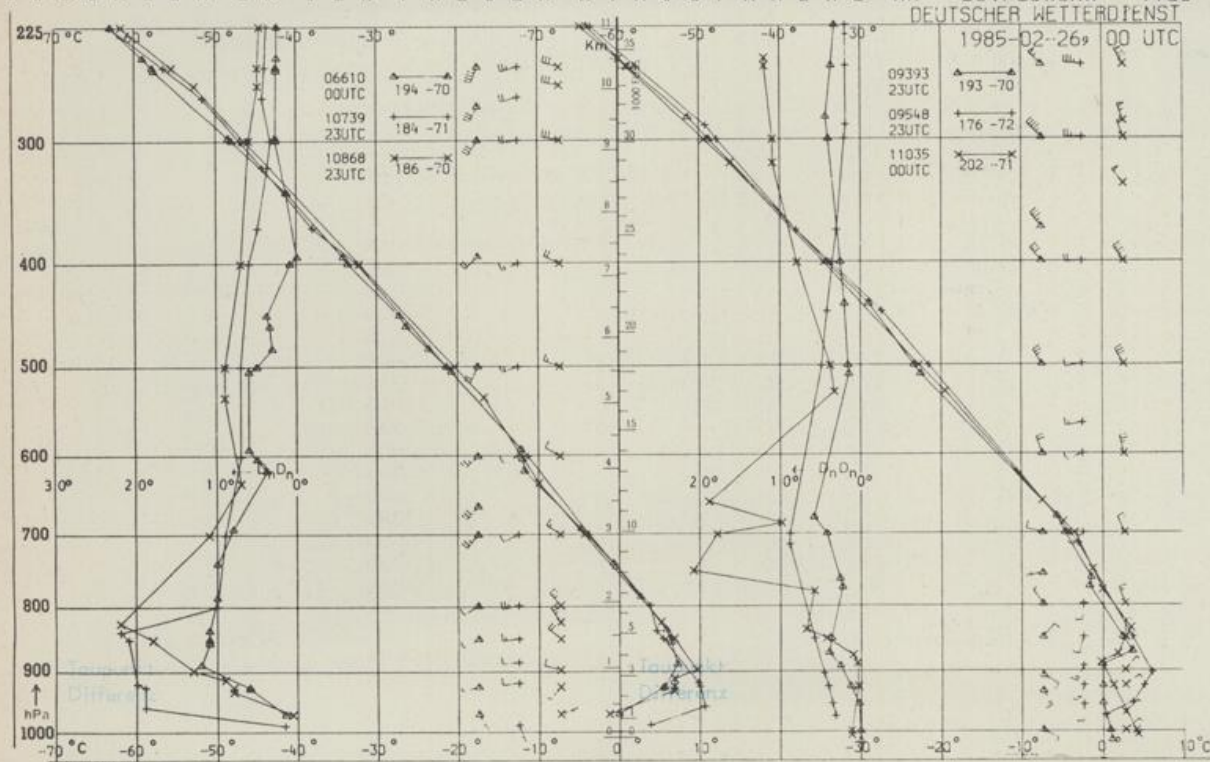
STATION	WETTER	TEMPER.			STATION	WETTER	TEMPER.			STATION	WETTER	TEMPER.			
		WIND IN KM/H	MAX 6 UHR	VOR TAG			WIND IN KM/H	MAX 6 UHR	VOR TAG			WIND IN KM/H	MAX 6 UHR	VOR TAG	
REYKJAVIK	SPRUEHREGEN	ESE	43	6	5 BARCELONA	WOLKIG	N	7	9	14 PRAG	BEDECKT	SSE	7	1	6
OSLO	NEBEL	S	4	-4	-2 MADRID	WOLKIG	STILL	7	11	17 WARSCHAU	BEDECKT	STILL	-4	-4	2
STOCKHOLM	NEBEL	WSW	7	-7	1 MALLORCA	WOLKIG	STILL	11	17	MOSKAU	WOLKENLOS	STILL	-18	-7	-7
HELSINKI	SCHNEEFALL	SW	4	-7	-6 LISSABON	WOLKIG	X	11	17	BELGRAD	NEBEL	NNE	15	-2	0
KOPENHAGEN	BEDECKT	SSE	22	-0	0 LAS PALMAS	HEITER	N	17	15	21 BUKAREST	WOLKENLOS	ENE	22	-5	X
AMSTERDAM	WOLKIG	SSW	11	1	11 ZUERICH	NEBEL	STILL	-2	9	ATHEN	WOLKENLOS	STILL	1	6	6
LONDON	WOLKIG	SSE	2	0	11 INNSBRUCK	WOLKIG	STILL	-1	9	BOZEN	HEITER	STILL	1	15	15
PARIS	HEITER	SSW	4	2	8 WIEN	SPRUEHREGEN	ESE	7	-0	8 ROM	BEDECKT	STILL	7	16	16

A S T R O N O M I S C H E D A T E N F U E R D E N 27.FEBRUAR 1985, UHRZEIT IN MEZ

STATION	SONNE		MOND		STATION	SONNE		MOND	
	AUFGANG UHR	UNTERGANG UHR	AUFGANG UHR	UNTERGANG UHR		AUFGANG UHR	UNTERGANG UHR	AUFGANG UHR	UNTERGANG UHR
FRANKFURT	07.13	18.04	10.04	01.22	NUERNBERG	07.02	17.55	09.56	01.10
FREIBURG	07.13	18.10	10.16	01.18	STUTTGART	07.09	18.03	10.07	01.15
MUENCHEN	06.58	17.54	10.01	01.03	TRIER	07.20	18.12	10.09	01.27

MONDPHASE 1 TAG VOR ERSTEM VIERTEL

M E S S U N G E N I N D E R F R E I E N A T M O S P H A E R E A M 26.FEBRUAR 1985 00 UHR



DEUTSCHER WETTERDIENST  
1985-02-26, 00 UTC

KENN- STATION  
ZIFFER

06610 PAYERNE  
10739 STUTTGART  
10868 MUENCHEN -  
OB.SCHLEISSHEIM  
09393 LINDENBERG  
09548 MEININGEN  
11035 WIEN

BEMERKUNGEN