

Wetterkarte

des Deutschen Wetterdienstes

D 7311 A

Amtsblatt der Wetterämter Frankfurt am Main, Freiburg i. Br., München, Nürnberg, Stuttgart u. Trier

Erscheint täglich
Nur Postbezug
Preis monatl. DM 10,-
zuzüglich Porto

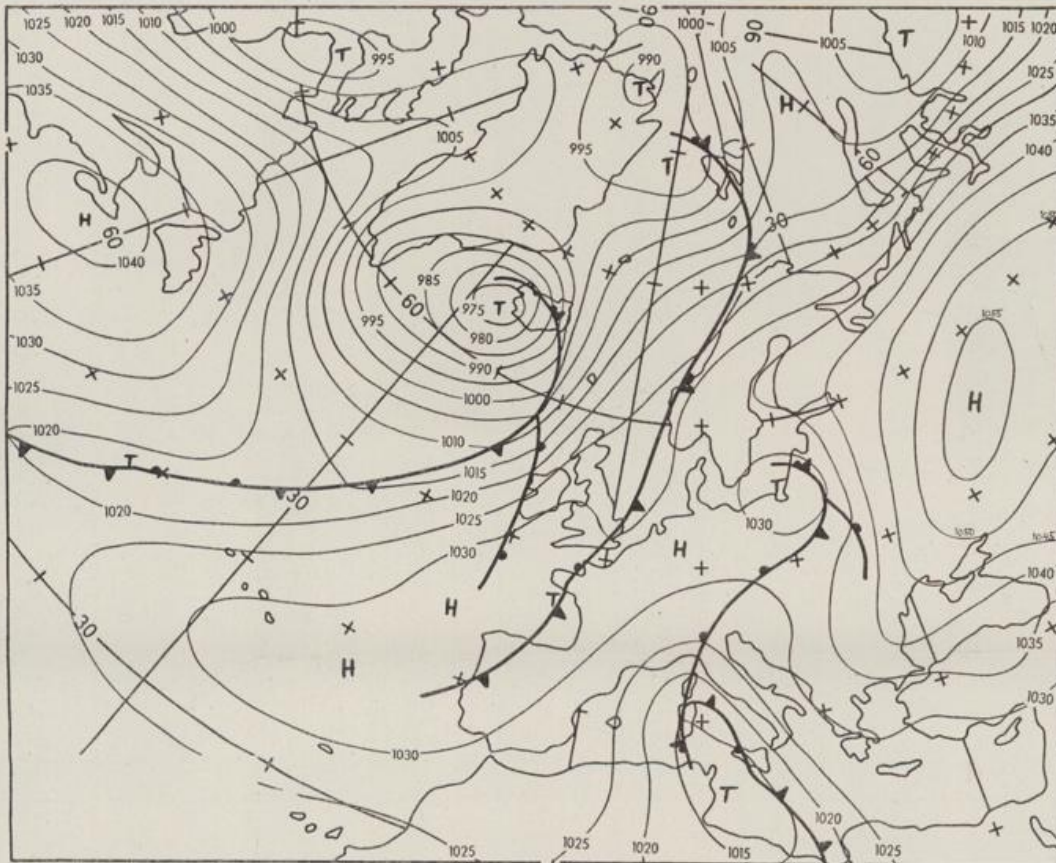
Druck und Verlag: Deutscher Wetterdienst - Wetteramt Frankfurt
Frankfurter Str. 135, 6050 Offenbach a.M., Tel. (069) 8 06 22 81

Bei unregelmäßiger Lieferung sind
Beschwerden schriftlich an das Wetter-
amt Frankfurt zu richten

Jahrgang 1985

Donnerstag, den 07. März 1985

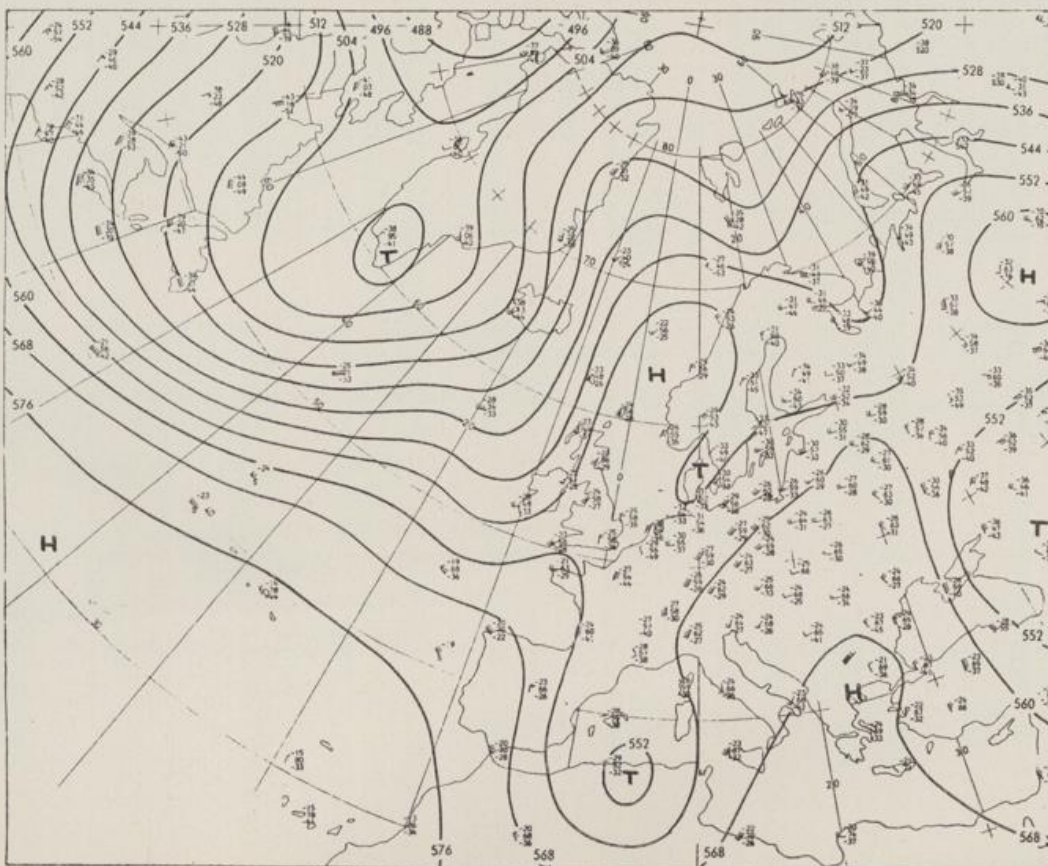
Nummer 66



Bodenwetterkarte
Vorhersage
für den

08.03. 00 Uhr

Zeitangaben außer bei
den astronomischen
Daten in UTC
(Universal Time
Coordinated).
Astronomische Daten
in gesetzlicher Zeit.



Höhenwetterkarte
(Absolute Topographie 500 hPa
entsprechend ca. 5500 m Höhe)
vom

07.03. 00 Uhr

Maßstab 1:60 Mill.

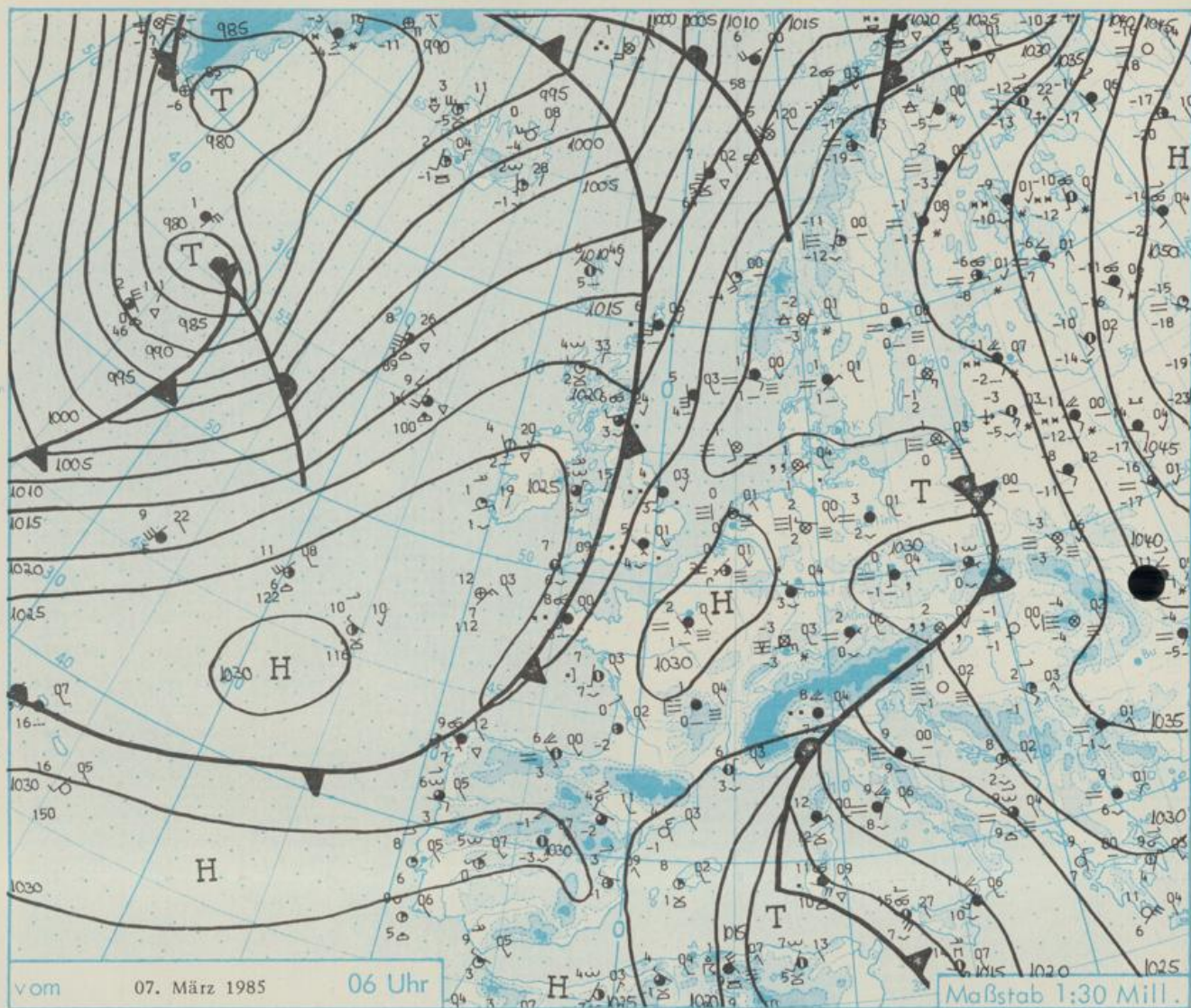
Wetterkarte des Deutschen Wetterdienstes

Erläuterungen

Schematische Stations-
einträge mit Beispielen

1. Gesamtbewölkung
in Achteln $\frac{4}{8}$
2. Windrichtung
in 360 Grad Einteilung
Wind aus Ost (E)
gleich 90° mit 15 Knoten
3. Windgeschwindigkeit
in Knoten (1 Kn = 1,852 km/h)
hohe Feder = 5 Knoten
ganze Feder = 10 Knoten usw.
West, 5 Knoten
4. Gegenwärtiges Wetter
Niedeln * Regen * Schnee
Schauer ☔ Gewitter
Nebel ☁ Dunst
Hagel ⚡ Schneestreifen
je nach Intensität mehrere
Symbole bei * * *
5. Wetterverlauf von 01-07 h
+ = + * + * + * + *
- = - * - * - * - *
6. Lufttemperatur in ganzen
Grad Celsius in 2 m Höhe
über Grund. Minus 2°C = -2°C
7. Taupunkttemperatur
wie 6.
8. Wassertemperatur
in zehntel Grad Celsius
9. Tiefe Wolken
unterhalb 2500 m
Cumulus --- Stratus
10. Mittelhöhe Wolken
zwischen 2500 und ca. 6000 m
Altostratus
Altostratus
11. Hohe Wolken
oberhalb 6000 m
Cirrus - Cirrostratus
12. Betrag und Art der 3-stündigen
Luftdruckänderung
12 - 12 zehntel hPa
erst gestiegen, dann
gleichgeblieben

- Fronten mit Erwärmung, Ab-
kühlung a) am Boden
Wärmefront
Kaltfront
Okklusion
b) in der Höhe
Konvergenzlinie
Linien gleichen
Luftdruckes =
Isobaren



Wetterlage und Entwicklung

Eine über Westeuropa und Skandinavien liegende Hochdruckzone verlagert sich südostwärts und bestimmt das Wetter im Norden und in der Mitte Deutschlands. Die Warmfront des Mittelmeertiefs beeinflusst anfangs noch den Süden Deutschlands, im Laufe des Freitags verstärkt sich auch hier der Hochdruckeinfluß.

Vorhersagen gültig vom Freitag, den 08.03.1985 früh, bis Samstag, den 09.03.1985 früh, für:

Hessen, Rheinland-Pfalz und Saarland

Nach Auflösung von Nebel oder Hochnebel heiter bis wolzig. Niederschlagsfrei. Tageshöchsttemperaturen um 8, im Bergland bei 3 Grad C. Tiefsttemperaturen in der Nacht zu Samstag 1 bis minus 2 Grad C. Schwachwindig.

Baden-Württemberg

In Baden stellenweise Frühnebel. Nach dessen Auflösung wolzig mit Aufheuerungen. Niederschlagsfrei. Tageshöchsttemperaturen in den Niederungen um 10, in 800 bis 1000 m Höhe bei 5 Grad C. Tiefstwerte nachts 4 bis null Grad C. Schwachwindig.

In Württemberg teils Nebel oder Hochnebel, teils wolzig bis heiter, kein wesentlicher Niederschlag. Höchsttemperaturen 5 bis 10, im höheren Bergland bei 4 Grad C. Nachts wieder Nebelverstärkung. Tiefstwerte 3 bis minus 2 Grad C. Schwache Luftbewegung.

Nordbayern

Vormittags verbreitet neblig-trüb, sonst wolzig mit einzelnen sonnigen Abschnitten. Tageshöchsttemperaturen 3 bis 8 Grad C. Tiefsttemperaturen nachts 2 bis minus 2 Grad C, bei längerem Aufklaren örtlich bis minus 4 Grad C. Schwachwindig.

Südbayern

Bewölkt mit zunehmenden Aufheuerungen und niederschlagsfrei. Höchsttemperaturen um 8, in den Gebirgstälern auf über 10 Grad C ansteigend. Tiefstwerte nachts um null Grad C. Schwacher Ostwind.

Weitere Aussichten:

Keine durchgreifende Änderung.

W E T T E R M E L D U N G E N V O M 7. M A E R Z 1985 06 U H R

STATION	HOEHE IN M UEBER NN	WETTER	WIND IN KM/H	T E M P E R A T U R (GRAD CELSIUS)				TIEFSTWERT DER NACHT 2 M	SONNEN- SCHEIN VORTAG IN STD.	NIEDER- SCHLAG 24 STG. IN MM	SCHNEE- HOEHE IN CM
				IN 2 M	TAU- PUNKT	MAXIM. VORTAG	MITTEL VORTAG				
BERLIN	50	BEDECKT	STILL	2.9	1.7	4.3	3.5	2.4	1		
SCHLESWIG	43	SPRUEHREGEN	ENE 4	0.8	0.8	3.0	1.4	0.7	1	6	
HELGOLAND	4	NEBEL	N 9	1.1	0.9	-0.4	-0.8	-1.1	-1		
EMDEN	5	NEBEL	WNW 6	0.6	0.6	2.1	0.9	0.2	1	0.0	
HAMBURG	16	SPRUEHREGEN	STILL	2.2	2.2	7.1	4.8	2.1	2	3	
BREMEN	3	NEBEL	WSW 2	0.4	0.4	4.0	2.5	0.4	1	0.6	
LUECHOW	17	NEBEL	STILL	1.8	1.3	6.6	4.1	1.8	1	0.0	
OSNABRUECK	95	SPRUEHREGEN	W 2	2.2	2.2	3.5	2.8	2.2	2	3	
HANNOVER	56	NEBEL	W 6	2.1	2.1	7.0	4.5	2.1	2		
ESSEN	154	NEBEL	WNW 7	2.9	2.7	3.8	3.2	2.8	3	5	
AACHEN	202	NEBEL	NW 6	2.3	1.8	3.5	3.2	2.3	2	4	
KOELN-BONN	91	NEBEL	NNW 6	3.8	3.8	5.2	4.7	3.6	4	6	
KAHLER ASTEN	839	IN WOLKEN	NW 11	-0.5	-0.6	1.8	0.6	-0.7	-1	0.2	8
KASSEL	231	BEDECKT	W 4	2.9	2.2	6.3	4.9	2.9	3	0.0	
GIESSEN	186	BEDECKT	W 7	3.7	3.0	7.6	5.5	3.5	3	0.0	
BAD HERSFELD	212	BEDECKT	STILL	3.8	2.7	7.6	5.4	3.8	3	0.5	
WASSERKUPPE	921	IN WOLKEN	NW 6	-0.3	-0.3	0.6	-0.1	-0.6	0	0.0	RESTE
KL.FELDBERG/TS.	805	BEDECKT	NNW 7	-0.4	-1.0	2.7	1.2	-0.4	-0	0.3	RESTE
FRANKFURT/FLGH.	111	BEDECKT	WNW 2	3.8	2.7	8.3	5.8	2.2	0	0.0	
OFFENBACH/MAIN	98	BEDECKT	N 6	4.3	2.9	7.4	6.1	4.2	X	0.0	
DARMSTADT	108	BEDECKT	STILL	3.2	2.7	7.0	5.5	2.4	-2		
NUERBURG	627	NEBEL	N 4	0.3	0.3	1.2	0.4	0.0	0	3	
KOEFELTZ	96	BEDECKT	NW 4	4.5	3.6	5.8	4.8	4.3	X	0.2	
BAD AARIENBERG	547	IN WOLKEN	WNW 4	0.9	0.9	3.4	1.7	0.6	1	0.1	
TRIER PETRISBG.	265	BEDECKT	N 2	2.8	2.1	4.5	3.8	2.7	2	0.7	
DEUSELBACH	480	NEBEL	WNW 4	1.3	1.1	2.8	2.3	1.3	1	0.6	
WEINBIET	553	BEDECKT	NNE 9	1.8	-0.7	3.8	2.8	1.8	1	0.4	
THOLEY	396	BEDECKT	NNW 2	2.0	0.0	4.6	3.3	2.0	1	0.2	
SAARBRUECKEN	322	NEBEL	STILL	0.6	0.6	5.1	3.9	0.0	-0	1	
OEHRINGEN	276	BEDECKT	STILL	3.6	1.8	5.2	3.6	2.6	1		
STUTTGART	314	BEDECKT	ENE 4	3.2	1.1	5.8	4.4	2.9	3		
STUTTGART-ECHT.	396	BEDECKT	UML 2	2.2	0.5	5.1	3.3	2.1	2	X	0.0
STOETTEN	734	BEDECKT	E 9	0.2	-0.8	1.6	0.6	0.1	-0		
FREUDENSTADT	797	BEDECKT	STILL	0.8	0.1	3.3	1.8	0.7	-0		
KLIIPPENECK	973	BEDECKT	E 11	-0.4	-0.9	2.1	0.8	-0.5	-1		RESTE
ULM	522	BEDECKT	N 2	1.4	0.1	5.8	2.8	1.0	-1	0.0	
MANNHEIM	96	BEDECKT	N 6	4.6	3.1	8.2	6.3	4.6	5	0.0	
KARLSRUHE	112	BEDECKT	STILL	5.0	4.4	9.3	6.2	4.9	3	0.6	
FREIBURG	269	BEDECKT	N 4	3.9	2.8	8.7	6.1	3.8	3	0.2	
FELDBERG/SCHW.	1486	IN WOLKEN	E 26	-3.2	-3.2	-0.5	-2.6	-3.2	-4	0.4	42
KONSTANZ	443	BEDECKT	N 2	3.6	0.6	8.0	4.8	3.5	3	0.3	
WUERZBURG	268	BEDECKT	STILL	2.0	0.6	4.2	2.7	1.9	2		
BAD KISSINGEN	262	BEDECKT	ENE 2	2.6	0.9	5.7	3.7	2.3	1		
BAMBERG	239	BEDECKT	STILL	1.7	0.7	4.3	2.6	0.9	1		
COBURG	337	BEDECKT	STILL	1.6	0.6	3.6	2.4	1.6	1		
HOF	567	BEDECKT	SW 4	0.1	-0.7	1.1	0.5	0.1	-1	0.0	RESTE
NUERNBERG/FLGH.	319	BEDECKT	ESE 4	1.4	-0.1	3.8	2.5	0.8	0	0.0	
WEIDEN	438	BEDECKT	E 2	-0.1	-1.4	1.4	0.4	-0.1	-1		
WEISSENBURG/BAY	422	BEDECKT	STILL	1.0	0.5	4.3	2.5	0.5	0	0.0	
REGENSBURG	366	SPRUEHREGEN	S 4	0.6	-0.1	2.7	1.8	0.6	-0	0.0	
AUGSBURG	461	BEDECKT	NE 7	1.3	0.3	5.8	3.6	1.1	2		
MUENCHEN-RIEM	530	BEDECKT	NE 4	1.6	0.4	4.2	2.6	1.4	1	0.0	
MUEHLDORF	401	BEDECKT	ESE 6	1.0	0.3	3.4	2.1	1.0	1		
PASSAU	409	BEDECKT	STILL	0.4	-0.6	2.4	1.4	0.3	0		4
GR.ARBER	1445	BEDECKT	S 7	1.5	-8.7	4.8	2.9	0.4	X	8.6	84
KEMPTEN	705	BEDECKT	N 2	1.6	0.6	6.4	3.6	1.6	1	0.8	RESTE
OBERSTDORF	810	SPRUEHREGEN	N 2	1.5	0.1	7.3	2.8	1.5	1	4.7	0.3
GARMISCH-PARTK.	719	BEDECKT	ESE 2	2.4	1.5	10.3	4.2	2.4	1	5.8	RESTE
ZUGSPITZE	2960	BEDECKT	SSW 4	-8.5	-9.8	-4.8	-7.5	-9.0	X	3.7	205
HOHENPEISSENBG.	977	IN WOLKEN	NNE 4	-0.4	-0.4	4.3	1.2	-0.4	-1	5.0	4
WENDELSTEIN	1832	BEDECKT	S 20	-0.6	-3.6	4.6	0.1	-2.0	-4	7.3	50

A U S K U E N F T E U N D B E R A T U N G E N E R T E I L E N :

LAND HESSEN
WETTERAMT FRANKFURT
FRANKFURTER STR. 135
6050 OFFENBACH/MAIN
TEL. (069) 8062 634/549

LAND BADEN-WUERTTEMBERG (OST)
WETTERAMT STUTTGART
AM SCHNARRENBERG 17
7000 STUTTGART 50
TEL. (0711) 541122

LAND BAYERN (NORD)
WETTERAMT NUERNBERG
FLUGHAFENSTR. 100
8500 NUERNBERG
TEL. (0911) 525001

LAND RHEINLAND-PFALZ/SAARLAND
WETTERAMT TRIER
PETRISBERG
5500 TRIER
TEL. (0651) 45045

LAND BADEN-WUERTTEMBERG (WEST)
WETTERAMT FREIBURG
STEFAN-MEIERS-STR. 4
7800 FREIBURG 1
TEL. (0761) 273057

LAND BAYERN (SUED)
WETTERAMT MUENCHEN
BAVARIARING 10
8000 MUENCHEN 2
TEL. (089) 530084-88

F E R N S P R E C H A N S A G E D I E N S T

WAEHLE IM ORTSNETZ
REISEWETTER/WINTERSPORT- ... RUF-NR. 11600 ODER 011600
ALLGEMEINER WETTERBERICHT... RUF-NR. 1164 ODER 01164
STRASSENWETTERVORHERSAGE ... RUF-NR. 1169 ODER 01169
WITTERUNGSHINWEISE
FUER DIE LANDWIRTSCHAFT RUF-NR. 1154 ODER 01154
MEDIZINMETEOROLOGISCHE HINWEISE FUER DAS RHEIN-MAIN-GEBIET ... RUF-NR. (069) 8062888
ABWEICHENDE RUFNUMMERN BITTE DEM AMTLICHEN FERNSPRECHBUCH ENTNEHMEN.

STATION	LUFTDR.		ERDBODEN- ZUSTAND	ERDBODEN-TEMPERATUREN IN GRAD CEL. 06 UHR VORTAGS				EXTREMWERTE DER LUFTTEMPERATUR IN GRAD CELSIUS IN DER DEKADE VOM: 1. 3. - 10. 3.				
	BAROM. HOEHE BEZOGEN IN M AUF NN	IN HPA		10 CM TIEFE	20 CM TIEFE	50 CM TIEFE	100CM TIEFE	BEOBSCHT.- ZEITRAUM	ABSOL. MAXIM.	ABSOL. MINIM.	DATUM	
SCHLESWIG	48	1029.4	FEUCHT	0.0	0.0	0.5	2.2	1947-1983	16.4	03.03.1959	-17.5	10.03.1947
HAMBURG	16	1029.3	MASS	1.1	-0.3	1.0	2.3	1931-1983	17.6	10.03.1961	-14.3	06.03.1942
BREMEN	5	1029.2	FEUCHT	1.0	1.1	0.1	1.6	1890-1983	18.2	06.03.1920	-15.6	03.03.1963
BERLIN	49	1029.0	FEUCHT	0.6	0.1	0.1	X	1909-1983	20.1	06.03.1920	-16.5	06.03.1942
HANNOVER	54	1029.5	FEUCHT	2.0	1.0	0.3	X	1936-1983	18.0	09.03.1961	-17.3	03.03.1963
MUENSTER	71	1029.6	FEUCHT	3.5	4.2	2.6	2.5	1891-1983	19.5	06.03.1920	-17.1	07.03.1892
KASSEL	233	1029.1	FEUCHT	3.8	3.5	2.6	2.5	1951-1983	19.7	09.03.1961	-12.9	03.03.1963
AACHEN	205	1030.4	FEUCHT	4.1	4.3	3.8	3.5	1891-1983	19.1	07.03.1961	-11.9	07.03.1895
HOF	568	1029.5	SCHNEEMATSCH	-0.4	-0.2	0.3	1.6	1947-1983	18.0	09.03.1961	-23.9	08.03.1965
BAD KISSINGEN	266	1028.7	FEUCHT	0.0	0.1	0.0	1.0	1946-1983	19.0	09.03.1961	-16.6	03.03.1947
KL.FELDBERG/TS.	802	-	SCHNEE	0.3	-0.1	0.4	1.2	1936-1983	13.5	07.03.1948	-15.3	06.03.1971
TRIER	273	1029.7	FEUCHT	4.3	4.6	5.0	4.3	1948-1983	19.4	10.03.1948	-12.9	06.03.1971
NUERNBERG	312	1030.1	FEUCHT	1.1	1.4	1.6	2.4	1936-1983	19.9	09.03.1961	-17.6	08.03.1965
KARLSRUHE	145	1028.8	FEUCHT	3.5	4.1	4.7	3.8	1876-1983	20.0	09.03.1977	-15.0	06.03.1895
STUTTGART-ECHT.	419	1028.8	FEUCHT	3.1	3.3	3.2	3.1	1900-1983	21.0	09.03.1977	-16.2	05.03.1949
PASSAU	408	1029.6	SCHNEEMATSCH	-0.3	-0.2	0.7	1.8	1948-1983	22.3	09.03.1967	-19.0	06.03.1971
MUENCHEN-RIEM	529	1029.0	FEUCHT	0.6	0.7	0.8	1.7	1940-1983	21.3	09.03.1967	-23.0	06.03.1971
FREIBURG	300	1028.1	FEUCHT	4.0	4.0	4.1	4.2	1949-1983	22.0	09.03.1977	-11.9	04.03.1965
HOHENPEISSENBG.	986	-	SCHNEE	-0.2	-0.4	0.8	2.0	1879-1983	18.5	09.03.1967	-18.0	09.03.1886

AUSLAND

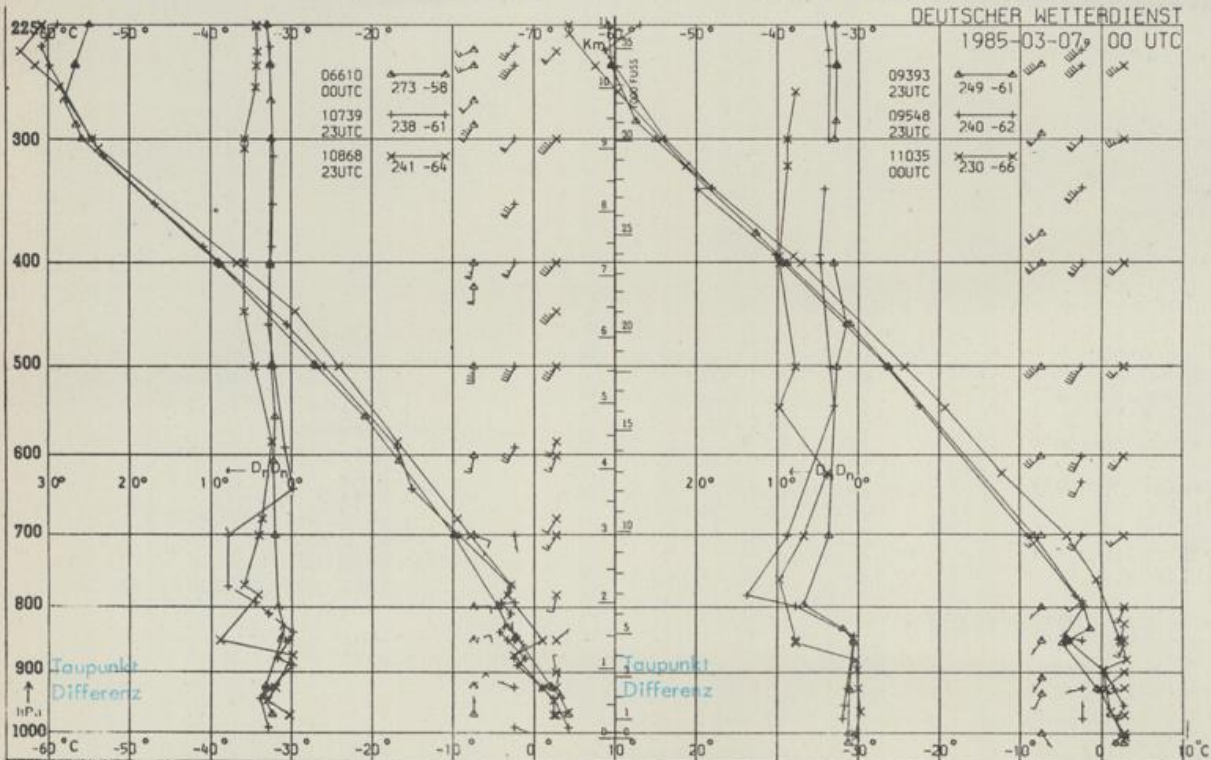
STATION	WETTER	TEMPER.			STATION	WETTER	TEMPER.			STATION	WETTER	TEMPER.				
		WIND IN KM/H	6 UHR	MAX VOR TAG			WIND IN KM/H	6 UHR	MAX VOR TAG			WIND IN KM/H	6 UHR	MAX VOR TAG		
REYKJAVIK	BEDECKT	SSE	28	2	4	BARCELONA	WOLKENLOS	NNW	26	4	15	PRAG	BEDECKT	S	7	0
OSLO	SCHNEEFALL	NNE	4	-2	1	MADRID	BEDECKT	STILL	-1	10	10	WARSAU	BEDECKT	SE	7	0
STOCKHOLM	BEDECKT	E	9	0	1	MALLORCA	HEITER	STILL	8	15	15	MOSKAU	HEITER	SE	4-15	-9
HELSINKI	WOLKIG	E	7	-6	-3	LISSABON	HEITER	STILL	8	15	15	BELGRAD	HEITER	SE	22	2
KOPENHAGEN	SCHNEEFALL	ENE	7	0	3	LAS PALMAS	WOLKIG	NNE	33	16	20	BUKAREST	SCHNEEFALL	E	20	-2
AMSTERDAM	NEBEL	S	9	1	6	ZUERICH	BEDECKT	NNW	7	4	7	ATHEN	HEITER	NNE	15	9
LONDON	REGEN	SE	4	5	12	INNSBRUCK	BEDECKT	STILL	3	13	13	BOZEN	NEBEL	STILL	4	
PARIS	BEDECKT	SE	4	2	8	WIEN	SPRUEHREGEN	STILL	2	5	5	ROM	BEDECKT	NNE	11	9

ASTRONOMISCHE DATEN FUER DEN 8. MAERZ 1985, UHRZEIT IN MEZ

STATION	SONNE		MOND		STATION	SONNE		MOND	
	AUFGANG UHR	UNTERGANG UHR	AUFGANG UHR	UNTERGANG UHR		AUFGANG UHR	UNTERGANG UHR	AUFGANG UHR	UNTERGANG UHR
FRANKFURT	06.54	18.19	20.20	07.50	NUERNBERG	06.44	18.09	20.10	07.40
FREIBURG	06.56	18.23	20.23	07.53	STUTTGART	06.51	18.17	20.18	07.48
MUENCHEN	06.40	18.08	20.08	07.38	TRIER	07.01	18.27	20.25	07.55

MONDPHASE 1 TAG NACH VOLLMOND

MESSUNGEN IN DER FREIEN ATMOSPHAERE AM 7. MAERZ 1985 00 UHR



KENN- STATION
ZIFFER

06610 PAYERNE
10739 STUTTGART
10868 MUENCHEN -
OB. SCHLEISSHEIM
09393 LINDENBERG
09548 MEININGEN
11035 WIEN

BEMERKUNGEN

Dieser Karte liegt
die Beilage
Nr. 8/1985 bei.