

Wetterkarte

des Deutschen Wetterdienstes

D 7311 A

Amtsblatt der Wetterämter Frankfurt am Main, Freiburg i. Br., München, Nürnberg, Stuttgart u. Trier

Erscheint täglich

Nur Postbezug

Preis monatl. DM 10,-
zuzüglich Porto

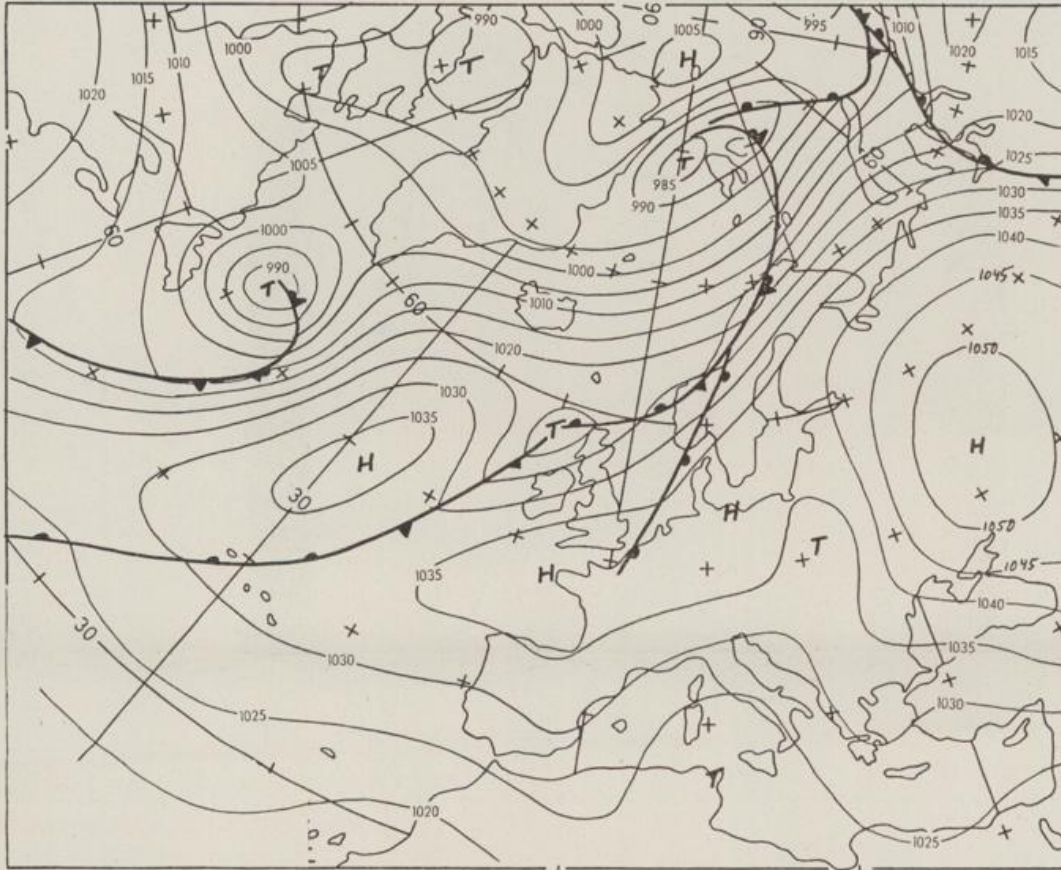
Druck und Verlag: Deutscher Wetterdienst - Wetteramt Frankfurt
Frankfurter Str. 135, 6050 Offenbach a.M., Tel. (069) 8 06 22 81

Bei unregelmäßiger Lieferung sind
Beschwerden schriftlich an das Wetter-
amt Frankfurt zu richten

Jahrgang 1985

Samstag, den 09. März 1985

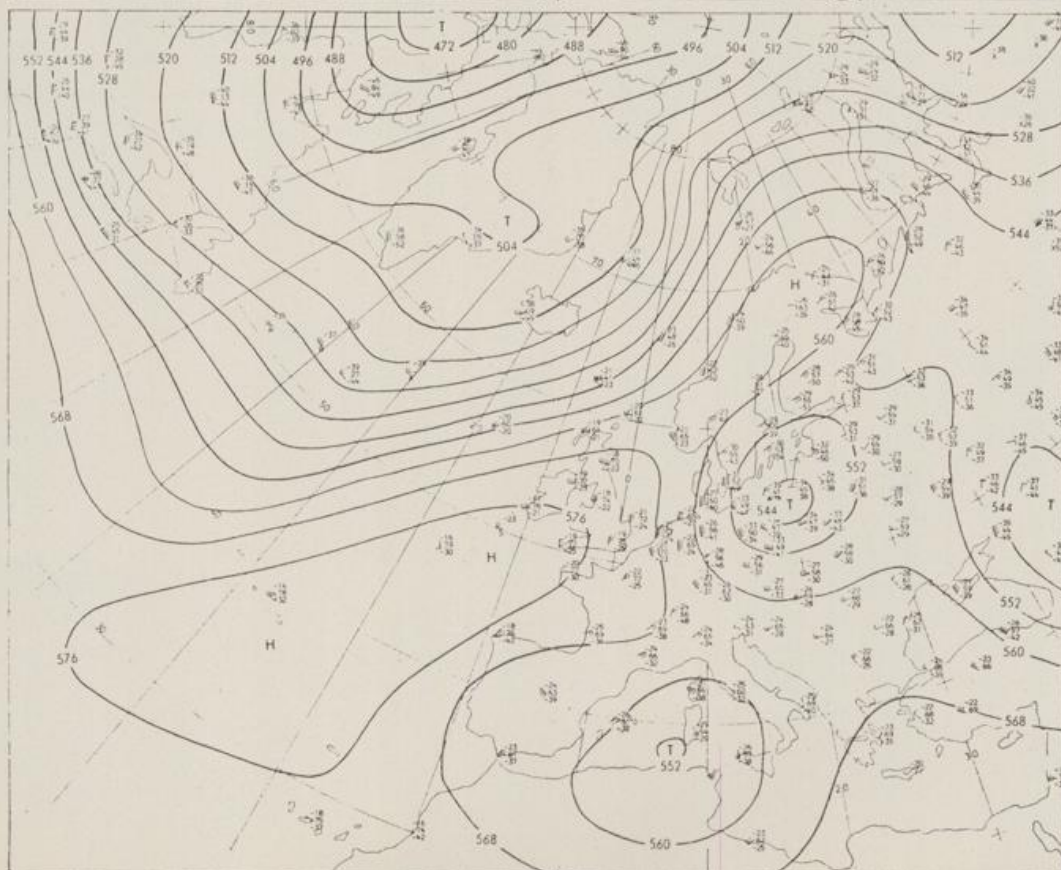
Nummer 68



Bodenwetterkarte
Vorhersage
für den

10.03. 00 Uhr

Zeitangaben außer bei
den astronomischen
Daten in UTC
(Universal Time
Coordinated).
Astronomische Daten
in gesetzlicher Zeit.



Höhenwetterkarte
(Absolute Topographie 500 hPa
entsprechend ca. 5500 m Höhe)
vom

09.03. 00 Uhr

Maßstab 1:60 Mill.

W E T T E R M E L D U N G E N V O M 9. MAERZ 1985 06 UHR

STATION	HOEHE IN M UEBER NN	WETTER	WIND IN KM/H	T E M P E R A T U R (GRAD CELSIUS)				SONNEN- NIEDER-		SCHNEE- HOEHE IN CM		
				IN 2 M	TAU- PUNKT	MAXIM. VORTAG	MITTEL VORTAG	TIEFSTWERT DER NACHT 2 M	BODEN		SCHEIN- VORTAG IN STD.	SCHLAG 24 STG. IN MM
BERLIN	50	SCHNEEFALL	NNW 9	0.5	-2.4	4.2	2.6	0.5	-0		0.0	
SCHLESWIG	43	BEDECKT	N 6	-0.1	-0.1	2.7	1.3	-0.1	-0			
HELGOLAND	4	HEITER	E 13	1.1	-0.1	1.5	1.3	1.1	0		1	
EMDEN	5	BEDECKT	ENE 7	1.5	0.5	3.0	1.7	1.5	2		0.5	
HAMBURG	16	BEDECKT	NNE 11	0.6	-2.4	2.8	1.8	0.6	0			
BREMEN	3	BEDECKT	ENE 13	1.4	0.5	2.8	1.7	1.4	2		1	
LUECHOW	17	BEDECKT	N 6	0.4	-1.4	3.8	2.1	0.4	-0			
OSNABRUECK	95	NEBEL	NNE 6	2.7	2.7	4.2	3.3	2.7	3		0.1	
HANNOVER	56	BEDECKT	ENE 6	1.2	1.0	4.0	2.4	1.1	1		0.5	
ESSEN	154	BEDECKT	N 9	3.1	2.2	5.5	4.2	3.0	3		0.0	
AACHEN	202	BEDECKT	STILL	2.9	2.2	9.5	5.2	2.6	0	3.2		
KOELN-BONN	91	BEDECKT	N 2	4.6	3.7	8.2	4.7	3.0	1	1.5		
KAHLER ASTEN	839	IN WOLKEN	NNW 11	-0.9	-1.0	3.4	0.0	-1.2	-2	2.3	0.0	6
KASSEL	231	SPRUEHREGEN	NNE 4	3.0	3.0	7.4	4.2	3.0	3	1.2	0.3	
GIESSEN	186	BEDECKT	STILL	3.6	2.9	10.5	5.6	3.6	2	8.2	0.2	
BAD HERSFELD	212	BEDECKT	NNE 4	3.8	2.2	8.6	4.9	3.8	3	3.4	0.0	
WASSERKUPPE	921	IN WOLKEN	NNE 19	-1.2	-1.2	3.3	0.4	-1.4	-2	5.1		RESTE
KL.FELDBERG/TS.	805	IN WOLKEN	N 17	0.1	0.1	4.6	1.2	0.1	-2	5.7	0.2	RESTE
FRANKFURT/FLGH.	111	BEDECKT	STILL	4.2	1.8	10.7	6.3	3.6	2	7.5	0.0	
OFFENBACH/MAIN	98	BEDECKT	NNE 4	5.3	2.2	10.3	6.5	5.2	X	8.8		
DARMSTADT	108	BEDECKT	STILL	3.2	0.3	10.6	5.2	2.5	-1	8.8		
NUERBURG	627	NEBEL	N 7	1.6	1.6	6.3	2.5	1.6	0	6.6		
KOBLENZ	96	BEDECKT	NNW 7	6.4	3.8	10.1	6.4	6.4	X	4.0		
BAD MARIENBERG	547	BEDECKT	NNW 6	1.5	1.0	6.0	2.5	1.5	1	5.8		
TRIER PETRISBG.	265	BEDECKT	N 2	2.0	0.6	8.4	4.2	1.8	-2	6.6		
DEUSELBACH	480	BEDECKT	W 4	2.5	1.1	8.0	2.2	1.4	-1	7.5		
WEINBIET	553	BEDECKT	N 15	2.4	1.5	7.5	3.4	2.4	-0	3.3	0.0	
THOLEY	396	BEDECKT	NNE 2	2.9	0.3	8.3	3.6	2.2	-1	6.8		
SAARBRUECKEN	322	BEDECKT	STILL	1.4	0.4	8.9	4.6	1.4	-2	7.1		
OEHRINGEN	276	SCHNEEFALL	ESE 4	0.4	-0.6	8.8	3.5	-0.2	-3	7.9	0.0	
STUTTGART	314	SCHNEEFALL	STILL	0.2	-1.9	8.3	4.3	0.2	-3	4.9	0.0	
STUTTGART-ECHT.	396	SCHNEEFALL	SSE 2	-1.4	-2.4	6.2	2.4	-2.0	-3	X	0.0	FLECKEN
STOETTEN	734	BEDECKT	SW 6	-0.2	-3.6	2.3	0.6	-0.8	-5	0.1		
FREUDENSTADT	797	BEDECKT	STILL	-1.8	-3.5	3.2	-0.4	-2.8	-6	2.9		
KLIPPENECK	973	BEDECKT	E 9	-3.2	-4.2	0.4	-0.8	-3.2	-5	0.1		RESTE
ULM	522	BEDECKT	NNW 4	-0.9	-2.5	3.8	2.6	-2.2	-5			
MANNHEIM	96	BEDECKT	STILL	2.6	0.7	10.9	4.7	2.6	-1	8.8		
KARLSRUHE	112	BEDECKT	SSW 7	1.6	0.1	11.1	4.7	-0.1	-3	7.1		
FREIBURG	269	WOLKIG	ESE 6	0.5	-2.4	10.2	6.3	0.4	-2	2.9		
FELDBERG/SCHW.	1486	HEITER	ENE 43	-4.5	-5.4	-2.5	-4.8	-6.3	-12	2.1		42
KONSTANZ	443	BEDECKT	N 9	1.5	-2.2	4.5	3.3	1.3	-2			
WUERZBURG	268	BEDECKT	N 4	3.2	1.1	8.5	5.3	3.0	2	6.7		
BAD KISSINGEN	262	BEDECKT	STILL	3.2	0.8	9.9	5.4	3.1	1	6.8	0.0	
BAMBERG	239	BEDECKT	STILL	2.2	1.0	9.0	3.7	2.1	1	4.5		
COBURG	337	BEDECKT	NNW 2	1.4	0.9	8.9	4.1	1.4	-0	5.4	0.4	
HOF	567	BEDECKT	NW 6	-0.1	-0.9	4.1	1.3	-0.3	-1	3.6	2	2
NUERNBERG/FLGH.	319	BEDECKT	ENE 2	0.9	-1.4	7.0	2.3	-0.6	-2	3.8	0.0	FLECKEN
WEIDEN	438	BEDECKT	STILL	0.2	-1.4	6.0	2.6	-0.2	-2	1.1	0.1	FLECKEN
WEISSENBURG/BAY	422	BEDECKT	STILL	0.0	-0.8	5.0	1.3	-1.8	-4		0.0	RESTE
REGENSBURG	366	BEDECKT	STILL	0.2	-1.1	5.2	2.3	-0.2	-3			
AUGSBURG	461	BEDECKT	STILL	-0.6	-1.9	3.8	2.4	-0.6	-3			
MUENCHEN-RIEM	530	BEDECKT	STILL	-0.4	-1.4	3.1	1.7	-0.5	-3		0.0	
MUEHLDOEF	401	BEDECKT	STILL	0.4	-0.4	3.7	2.0	0.4	-1			
PASSAU	409	BEDECKT	N 4	0.2	-1.9	4.5	2.4	-0.2	-0			3
GR.ARBER	1445	IN WOLKEN	W 9	-5.4	-5.4	-3.8	-5.2	-6.0	X		0.3	83
KEMPTEN	705	BEDECKT	N 2	-0.8	-1.6	2.3	1.0	-0.8	-3		0.0	
OBERSTDOEF	810	BEDECKT	N 4	-0.1	-1.2	2.5	1.0	-0.1	-1		0.1	RESTE
GARMISCH-PARTK.	719	BEDECKT	E 2	0.1	-0.4	2.2	0.8	0.0	0		0.0	RESTE
ZUGSPITZE	2960	BEDECKT	N 7	-14.4	-15.7	-3.2	-6.0	-14.4	X	0.9		200
HOHENPEISSENBG.	977	BEDECKT	E 7	-2.3	-3.2	-1.0	-1.7	-2.6	-3		0.1	4
WENDELSTEIN	1832	IN WOLKEN	NNE 7	-7.8	-8.1	3.4	-1.5	-8.2	-9	2.8		45

A U S K U E N F T E U N D B E R A T U N G E N E R T E I L E N :

LAND HESSEN
WETTERAMT FRANKFURT
FRANKFURTER STR. 135
6050 OFFENBACH/MAIN
TEL. (069) 8062 634/549

LAND BADEN-WUERTTEMBERG (OST)
WETTERAMT STUTTGART
AM SCHNARRENBERG 17
7000 STUTTGART 50
TEL. (0711) 541122

LAND BAYERN (NORD)
WETTERAMT NUERNBERG
FLUGHAFENSTR. 100
8500 NUERNBERG
TEL. (0911) 525001

LAND RHEINLAND-PFALZ/SAARLAND
WETTERAMT TRIER
PETRISBERG
5500 TRIER
TEL. (0651) 45045

LAND BADEN-WUERTTEMBERG (WEST)
WETTERAMT FREIBURG
STEFAN-MEIER-STR. 4
7800 FREIBURG 1
TEL. (0761) 273057

LAND BAYERN (SUED)
WETTERAMT MUENCHEN
BAVARIARING 10
8000 MUENCHEN 2
TEL. (089) 530084-88

F E R N S P R E C H A N S A G E D I E N S T

WAEHLE IM ORTSNETZ

REISEWETTER/WINTERSPORT- ... RUF-NR. 11600 ODER 011600

ALLGEMEINER WETTERBERICHT... RUF-NR. 1164 ODER 01164

STRASSENWETTERVORHERSAGE ... RUF-NR. 1169 ODER 01169

WITTERUNGSHINWEISE

FUER DIE LANDWIRTSCHAFT RUF-NR. 1154 ODER 01154

MEDIZINMETEOROLOGISCHE HINWEISE FUER DAS RHEIN-MAIN-GEBIET ... RUF-NR. (069) 8062888

ABWEICHENDE RUFNUMMERN BITTE DEM AMTLICHEN FERNSPRECHBUCH ENTNEHMEN.

STATION	LUFTDR.		ERDBODEN-ZUSTAND	ERDBODEN-TEMPERATUREN IN GRAD CEL.				EXTREMWERTE DER LUFTTEMPERATUR IN GRAD CELSIUS				
	BAROM. IN HPA	HOEHE BEZOGEN IN M AUF NN		10 CM TIEFE	20 CM TIEFE	50 CM TIEFE	100CM TIEFE	IN DER DEKADE VOM: ZEITRAUM	1. 3. - 10. 3. ABSOL. DATUM	ABSOL. MINIM.	DATUM	
SCHLESWIG	48	1037.9	FEUCHT	0.0	0.1	0.5	2.2	1947-1983	16.4	03.03.1959	-17.5	10.03.1947
HAMBURG	16	1038.0	TROCKEN	1.5	0.6	1.8	2.5	1931-1983	17.6	10.03.1961	-14.3	06.03.1942
BREMEN	5	1036.9	FEUCHT	-0.2	0.3	0.1	1.4	1890-1983	18.2	06.03.1920	-15.6	03.03.1963
BERLIN	49	1035.3	FEUCHT	0.7	0.4	-0.1	0.9	1909-1983	20.1	06.03.1920	-16.5	06.03.1942
HANNOVER	54	1036.9	FEUCHT	1.6	1.8	1.4	X	1936-1983	18.0	06.03.1961	-17.3	03.03.1963
MUENSTER	71	1035.9	FEUCHT	2.1	2.8	3.1	3.1	1891-1983	19.5	06.03.1920	-17.1	07.03.1892
KASSEL	233	1035.2	FEUCHT	2.4	2.8	3.3	3.1	1951-1983	19.7	09.03.1961	-12.9	03.03.1963
AACHEN	205	1036.1	FEUCHT	2.3	3.1	3.8	4.0	1891-1983	19.1	07.03.1961	-11.9	07.03.1895
HOF	568	1034.5	SCHNEE	-0.3	-0.1	0.3	1.6	1947-1983	18.0	09.03.1961	-23.9	08.03.1965
BAD KISSINGEN	266	1034.4	FEUCHT	-0.1	0.1	0.1	1.0	1946-1983	19.0	09.03.1961	-16.6	03.03.1947
KL.FELDBERG/TS.	802	-	SCHNEEMATSCH	-0.1	-0.2	0.4	1.2	1936-1983	13.5	07.03.1948	-15.3	06.03.1971
TRIER	273	1035.9	FEUCHT	2.1	2.9	4.6	4.7	1948-1983	19.4	10.03.1948	-12.9	06.03.1971
NUERNBERG	312	1034.8	SCHNEE	1.6	2.3	2.6	2.9	1936-1983	19.9	09.03.1961	-17.6	08.03.1965
KARLSRUHE	145	1034.5	FEUCHT	3.1	4.1	5.2	4.2	1876-1983	20.0	09.03.1977	-15.0	06.03.1895
STUTTGART-ECHT.	419	1035.4	SCHNEE	2.7	3.4	3.5	3.3	1900-1983	21.0	09.03.1977	-16.2	05.03.1949
PASSAU	408	1034.8	SCHNEEMATSCH	-0.2	-0.3	0.7	1.8	1948-1983	22.3	09.03.1967	-19.0	06.03.1971
MUENCHEN-RIEM	529	1034.7	FEUCHT	0.4	1.1	1.2	1.8	1940-1983	21.3	09.03.1967	-23.0	06.03.1971
FREIBURG	300	1034.4	FEUCHT	4.6	4.6	4.6	4.6	1949-1983	22.0	09.03.1977	-11.9	04.03.1965
HOHENPEISSENBG.	986	-	SCHNEE	-0.2	-0.3	0.8	1.9	1879-1983	18.5	09.03.1967	-18.0	09.03.1886

A U S L A N D

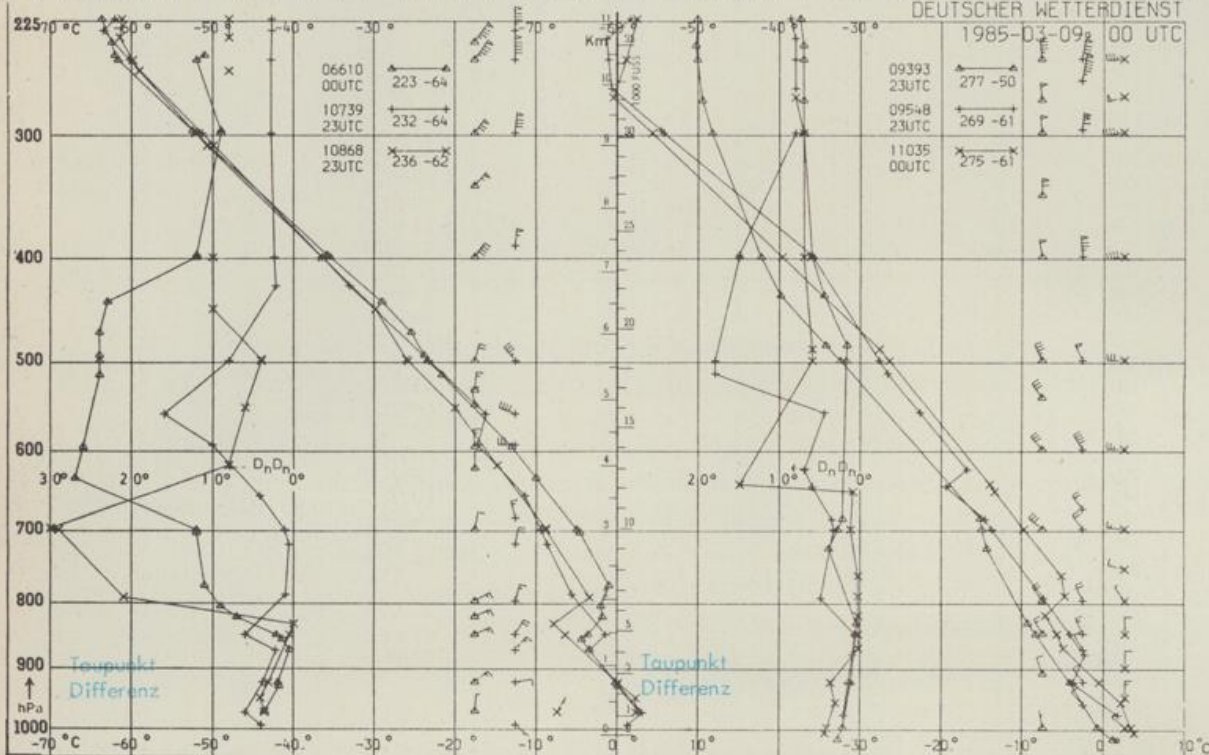
STATION	WETTER	TEMPER.			STATION	WETTER	TEMPER.			STATION	WETTER	TEMPER.					
		WIND IN KM/H	MAX 6 UHR	VOR TAG			WIND IN KM/H	MAX 6 UHR	VOR TAG			WIND IN KM/H	MAX 6 UHR	VOR TAG			
REYKJAVIK	HEITER	S	19	0	3	BARCELONA	HEITER	N	19	7	14	PRAG	SCHNEEFALL	WSW	4	-0	4
OSLO	BEDECKT	S	6	-3	0	MADRID	WOLKENLOS	STILL	0	15	WARSAU	SCHNEEFALL	W	7	0	2	
STOCKHOLM	BEDECKT	N	9	-4	-3	MALLORCA	REGEN	NE	19	11	13	MOSKAU	HEITER	STILL	-11	-4	
HELSINKI	SCHNEEFALL	ENE	13	-8	-5	LISSABON	WOLKENLOS	NE	19	8	18	BELGRAD	BEDECKT	ESE	15	2	9
KOPENHAGEN	BEDECKT	N	15	-1	2	LAS PALMAS	BEDECKT	N	30	16	22	BUKAREST	GEWITTER	STILL	11	0	
AMSTERDAM	NEBEL	ESE	9	3	8	ZUERICH	BEDECKT	N	7	0	4	ATHEN	BEDECKT	E	11	7	13
LONDON	BEDECKT	SW	4	4	12	INNSBRUCK	BEDECKT	STILL	2	4	BOZEN	BEDECKT	STILL	5	12		
PARIS	HEITER	NE	7	1	9	WIEN	BEDECKT	NW	13	2	4	ROM	BEDECKT	STILL	10	17	

A S T R O N O M I S C H E D A T E N F U E R D E N 10. MAERZ 1985, UHRZEIT IN MEZ

STATION	SONNE		MOND		STATION	SONNE		MOND	
	AUFGANG UHR	UNTERGANG UHR	AUFGANG UHR	UNTERGANG UHR		AUFGANG UHR	UNTERGANG UHR	AUFGANG UHR	UNTERGANG UHR
FRANKFURT	06.50	18.22	23.14	08.26	NUERNBERG	06.39	18.12	23.03	08.18
FREIBURG	06.52	18.26	23.13	08.34	STUTTGART	06.47	18.20	23.09	08.27
MUENCHEN	06.36	18.11	22.58	08.19	TRIER	06.57	18.30	23.19	08.31

MONDPHASE 3 TAGE NACH VOLLMOND

M E S S U N G E N I N D E R F R E I E N A T M O S P H A E R E A M 9. MAERZ 1985 00 UHR



KENN- STATION ZIFFER
 06610 PAYERNE
 10739 STUTTGART
 10868 MUENCHEN - OB.SCHLEISSHEIM
 09393 LINDENBERG
 09548 MEININGEN
 11035 WIEN
 BEMERKUNGEN