

# Wetterkarte

des Deutschen Wetterdienstes

D 7311 A

Amtsblatt der Wetterämter Frankfurt am Main, Freiburg i. Br., München, Nürnberg, Stuttgart u. Trier

Erscheint täglich  
Nur Postbezug  
Preis monatl. DM 10,-  
zuzüglich Porto

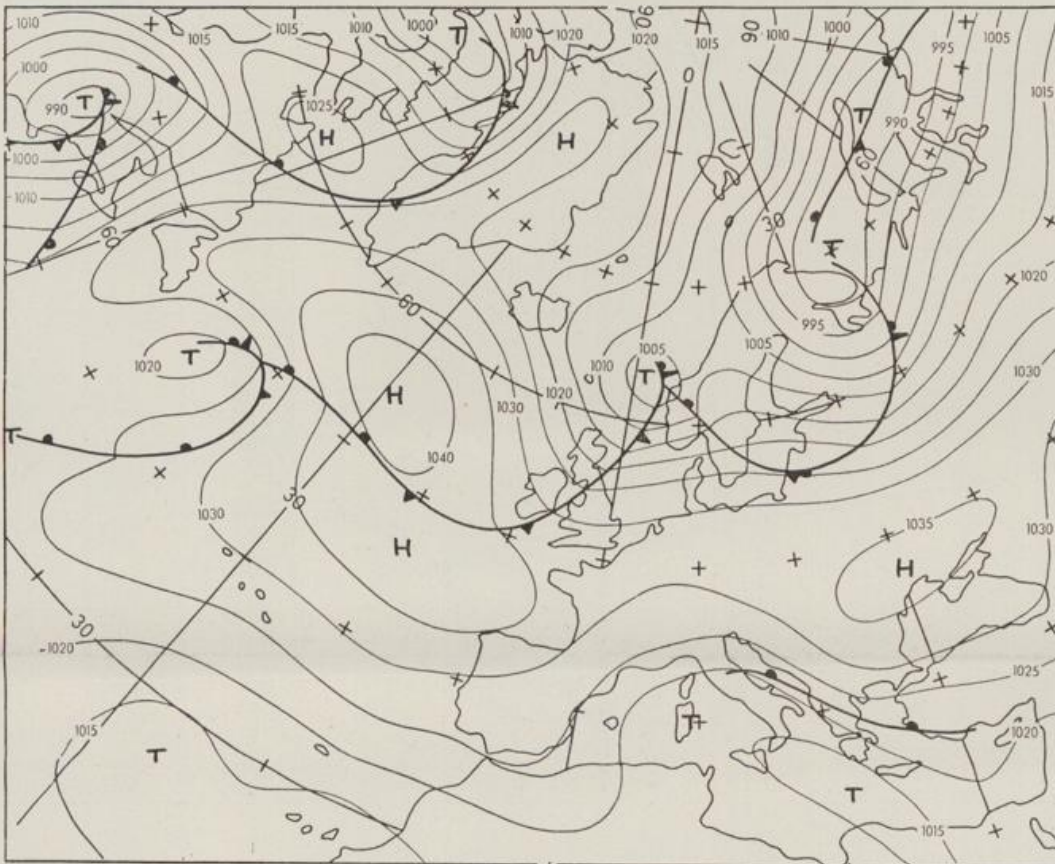
Druck und Verlag: Deutscher Wetterdienst - Wetteramt Frankfurt  
Frankfurter Str. 135, 6050 Offenbach a.M., Tel. (069) 8 06 22 81

Bei unregelmäßiger Lieferung sind  
Beschwerden schriftlich an das Wetteramt Frankfurt zu richten

Jahrgang 1985

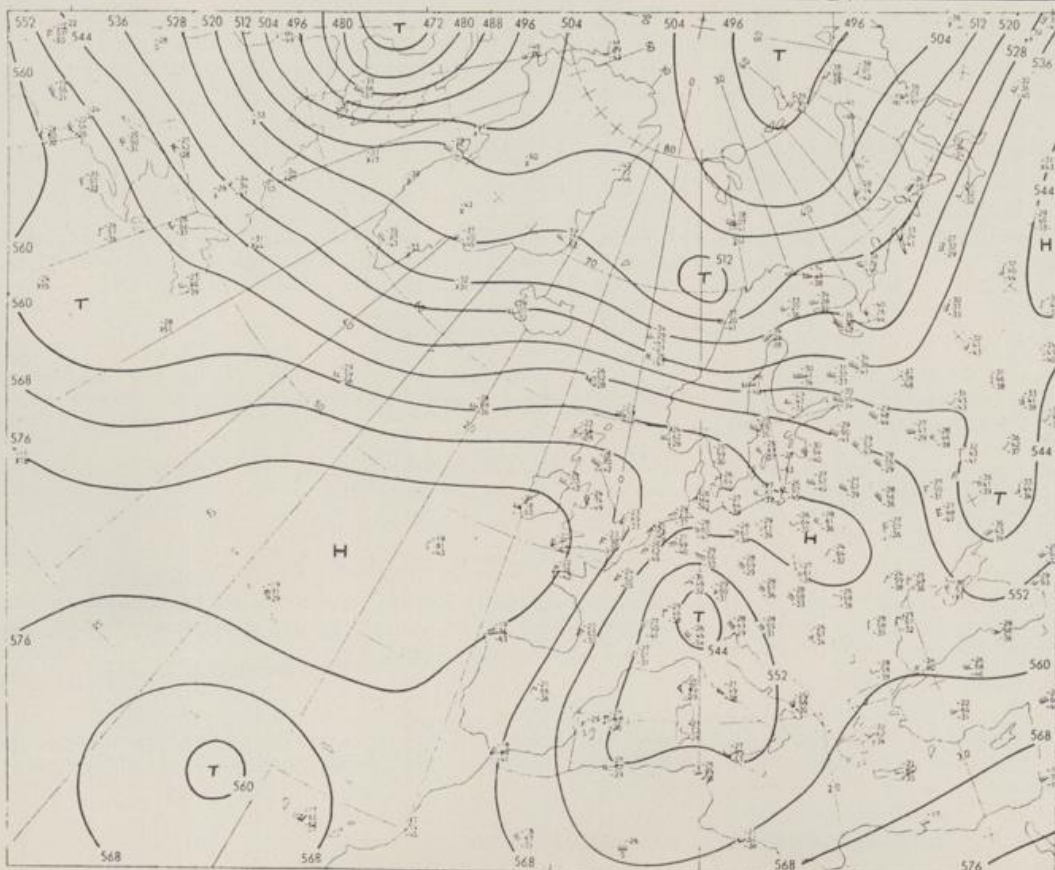
Dienstag, den 12. März 1985

Nummer 71



Bodenwetterkarte  
Vorhersage  
für den

13.03. 00 Uhr



Zeitangaben außer bei  
den astronomischen  
Daten in UTC  
(Universal Time  
Coordinated).  
Astronomische Daten  
in gesetzlicher Zeit.

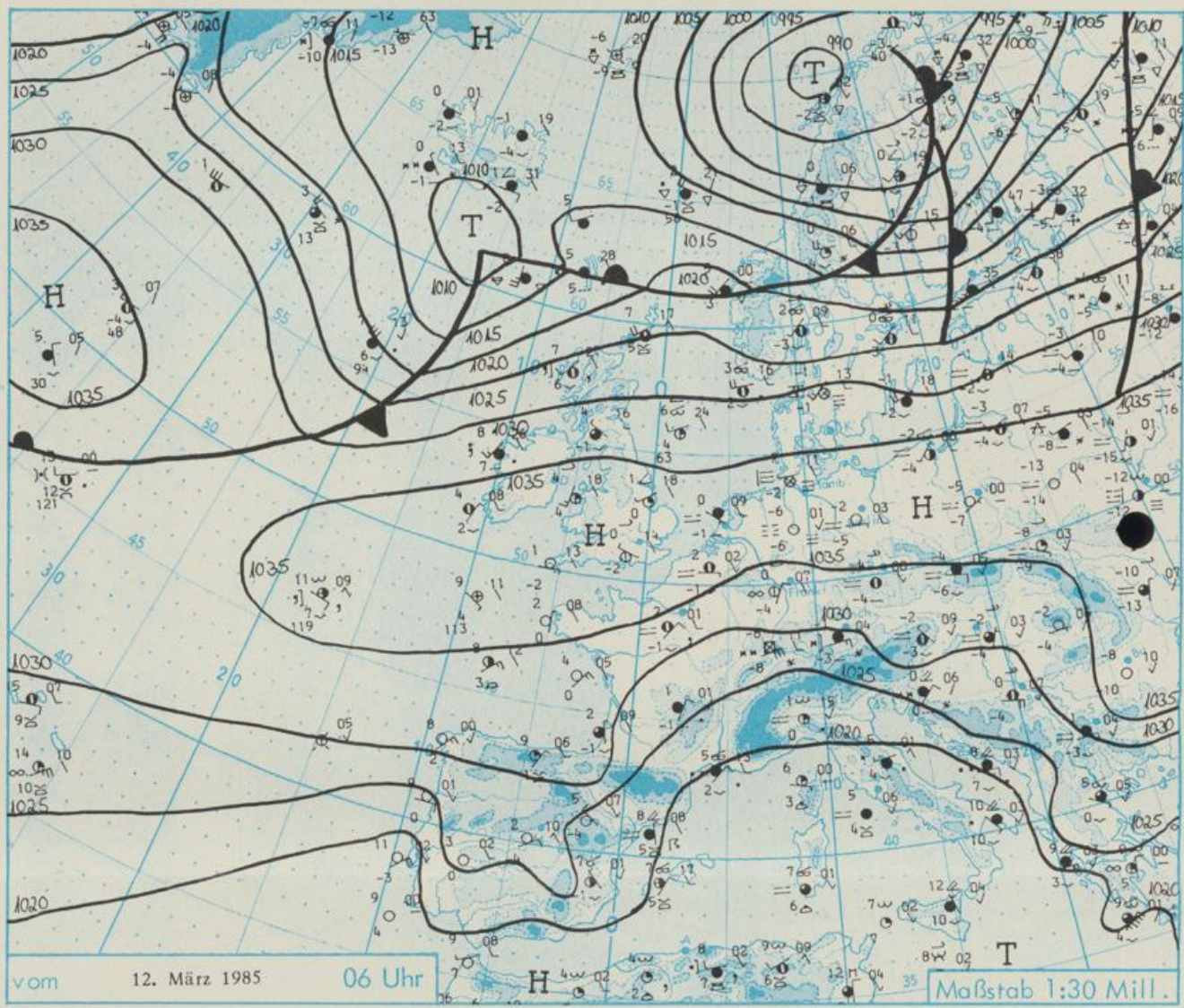
Höhenwetterkarte  
(Absolute Topographie 500 hPa  
entsprechend ca. 5500 m Höhe)  
vom

12.03. 00 Uhr

Maßstab 1:60 Mill.

# Wetterkarte des Deutschen Wetterdienstes

- Erläuterungen**  
 Schema einer Stations-  
 eintragung mit Beispielen
1. Gesamtbewölkung  
 in Achtein  $\frac{1}{8}$  = 4/8
  2. Windrichtung  
 in 360 Grad-Einteilung  
 Wind aus Ost (E)  
 gleich  $90^\circ$  mit 15 Knoten
  3. Windgeschwindigkeit  
 in Knoten (1 Kn = 1,852 km/h)  
 halbe Feder = 5 Knoten  
 ganze Feder = 10 Knoten usw.  
 West, 5 Knoten
  4. Gegenwärtiges Wetter:  
 \* Niesel \* Regen \* Schnee  
 ☼ Schauer ☼ Gewitter  
 ☼ Nebel ☼ Dunst  
 ☼ Hagel ☼ Schneestruher  
 je nach Intensität mehrere  
 Symbole bei \* \* \*
  5. Wetterverlauf von 01-07 h  
 + = + \* \* \* \* \*  
 - = - \* \* \* \* \*
  6. Lufttemperatur in ganzen  
 Grad Celsius in 2 m Höhe  
 über Grund. Minus  $2^\circ\text{C} = -2^\circ\text{C}$
  7. Taupunkttemperatur  
 wie 6.
  8. Wassertemperatur  
 in zehntel Grad Celsius
  9. Tiefe Wolken  
 unterhalb 2500 m  
 ☼ Cumulus ☼ Stratus
  10. Mittelhohe Wolken  
 zwischen 2500 und ca. 6000 m  
 ☼ Altostratus  
 ☼ Altoppenstratus
  11. Hohe Wolken  
 oberhalb 6000 m  
 ☼ Cirrus ☼ Cirrostratus
  12. Betrag und Art der 3-tägigen  
 Luftdruckänderung  
 12 zehntel hPa  
 erst gestiegen, dann  
 gleichgeblieben
- Fronten mit Erwärmung, Ab-  
 kühlung a) am Boden  
 ☼ Warmfront  
 ☼ Kaltfront  
 ☼ Okklusion  
 b) in der Höhe  
 ☼ Konvergenzlinie  
 ☼ Linien gleichen  
 Luftdruckes =  
 Isobaren



## Wetterlage und Entwicklung

Die vom Ostatlantik über Norddeutschland nach Rußland sich erstreckende Hochdruckzone verlagert sich unter Abschwächung langsam südwärts. An ihrer Nordseite zieht das südlich von Island angelangte Tief bis Mittwoch mittag nach Südnorwegen. Seine Kaltfront greift nachmittags auf das nördliche Deutschland über und überquert in abgeschwächter Form bis Donnerstag mittag ganz Deutschland südstwärts. Ihr folgt Meeresluft polaren Ursprungs.

Vorhersagen gültig vom Mittwoch, den 13.03.1985 früh, bis Donnerstag, den 14.03.1985 früh, für:

### Hessen, Rheinland-Pfalz und Saarland

Gebietsweise Frühnebel, sonst zunächst heiter bis wolkg und trocken. Am Abend Bewölkungsaufzug und nachfolgend zeitweise leichter Niederschlag, meist als Schnee. Höchsttemperaturen um 5, im höheren Bergland bei null Grad Celsius. Tiefsttemperaturen um null Grad C. Schwacher, im Tagesverlauf auflebender, von Südwest auf West bis Nordwest drehender Wind.

### Baden-Württemberg

In Baden wechselnd bis stark bewölk. Im Tagesverlauf von Nordwesten her aufkommender Schneefall bis in die Niederungen. Höchsttemperaturen 2 bis 6, im Bergland in 800 bis 1000 m Höhe um minus 2 Grad C. Nächtliche Tiefstwerte um null, bei Aufklaren bis minus 5 Grad C. Schwacher bis mäßiger Wind aus Nordost.

In Württemberg heiter bis wolkg, morgen örtliche Nebelfelder. In der Nacht Eintrübung und im Norden etwas Schneefall. Höchsttemperaturen 2 bis 6 Grad C. Tiefstwerte zwischen null Grad C im Norden und minus 6 Grad C im Süden. Schwacher Wind aus nördlichen Richtungen.

### Nordbayern

In Flußniederungen örtlich Frühnebel, sonst heiter bis wolkg. Gegen Abend und in der Nacht von Norden her zunehmend bewölk und nachfolgend zeitweilige Niederschläge, in tieferen Lagen teilweise Regen, sonst Schnee. Höchsttemperaturen 4 bis 7, in den Mittelgebirgen um null Grad C. Tiefstwerte der Nacht minus 2 bis 2 Grad C. Schwacher Wind um Südost.

### Südbayern

Wechselnde Bewölkung, im Norden auch Aufheiterungen. In den Alpen noch strichweise etwas Schneefall. Höchsttemperaturen nur wenig über null Grad, in den Alpen in 2000 m um minus 8 Grad C. Nachts Frost zwischen minus 3 und minus 6 Grad C. Schwacher bis mäßiger östlicher Wind.

### Weitere Aussichten:

Wechselnd bewölk, einzelne Schneeschauer, kalt.

W E T T E R M E L D U N G E N V O M 12. MAERZ 1985 06 UHR

STATION	HOEHE		WIND	T E M P E R A T U R (GRAD CELSIUS)					SONNEN-		NIEDER-		SCHNEE- HOEHE IN CM
	IN M	WETTER		IN	TAU-	MAXIM.	MITTEL	TIEFSTWERT	SCHEIN	SCHLAG	STG.		
	UEBER NN		IN KM/H	2 M	PUNKT	VORTAG	VORTAG	DER NACHT 2 M	BODEN	IN STD.	IN MM		
BERLIN	50	WOLKENLOS	E 6	-2.2	-4.8	5.4	1.5	-2.5	-8	7.1			
SCHLESWIG	43	NEBEL	W 7	-1.9	-1.9	2.0	0.6	-1.9	-2				
HELGOLAND	4	BEDECKT	WSW 7	-0.5	-1.4	2.3	1.5	-0.7	-1	1.0			
EMDEN	5	BEDECKT	WSW 4	0.1	-1.5	3.4	1.8	-0.1	-1				
HAMBURG	16	NEBEL	STILL	-4.6	-4.6	1.9	0.1	-4.6	-5		0.3	RESTE	
BREMEN	3	NEBEL	STILL	-3.4	-3.4	2.4	1.0	-3.6	-5		0.0		
LUECHOW	17	WOLKENLOS	STILL	-4.0	-4.8	4.2	0.1	-4.0	-6	2.1	0.7		
OSNABRUECK	95	NEBEL	ENE 6	-2.4	-2.4	2.7	1.6	-2.4	-2		0.1		
HANNOVER	56	NEBEL	STILL	-6.2	-6.3	1.7	-0.4	-6.2	-7		4	FLECKEN	
ESSEN	154	BEDECKT	ENE 9	-0.6	-1.7	3.0	2.2	-0.6	-1		0.8		
AACHEN	202	BEDECKT	NE 4	-0.4	-0.9	4.0	2.3	-0.4	0	0.1	0.4		
KOELN-BONN	91	WOLKENLOS	N 6	-1.6	-2.4	4.6	3.4	-3.4	-5		1		
KAHLER ASTEN	839	WOLKENLOS	ENE 30	-5.6	-7.3	-1.3	-2.7	-6.1	-10		4	11	
KASSEL	231	WOLKENLOS	N 11	-2.0	-4.6	2.6	0.9	-2.0	-5		3	RESTE	
GIESSEN	186	WOLKENLOS	N 13	-1.4	-3.7	2.3	1.5	-1.4	-5		3	FLECKEN	
BAD HERSFELD	212	WOLKENLOS	NE 11	-1.8	-4.1	4.6	1.8	-2.1	-5		0.0		
WASSERKUPPE	921	WOLKENLOS	E 22	-6.2	-6.6	-2.4	-3.8	-6.3	-7			RESTE	
KL.FELDBERG/TS.	805	HEITER	ENE 26	-5.0	-7.2	-0.7	-2.2	-5.0	-7		3	4	
FRANKFURT/FLGH.	111	HEITER	NNE 15	0.0	-3.6	4.4	2.0	-0.8	-4		0.9		
OFFENBACH/MAIN	98	WOLKENLOS	N 26	0.0	-2.6	4.5	3.1	0.0	X		0.3		
DARMSTADT	108	HEITER	NNE 7	-0.8	-3.6	5.0	2.7	-1.0	-3		0.2		
NUERNBERG	627	WOLKENLOS	ENE 15	-4.3	-5.8	0.7	-0.6	-4.3	-6		7	3	
KOBLENZ	96	WOLKENLOS	NW 7	0.4	-3.4	4.4	3.3	0.3	X		7		
BAD MARIENBERG	547	WOLKENLOS	NE 17	-3.3	-5.8	0.7	-0.4	-3.3	-6		5	5	
TRIER PETRISBG.	265	WOLKENLOS	NE 17	-1.0	-2.6	3.2	2.2	-1.0	-3	1.0	4		
DEUSELBACH	480	HEITER	NNE 13	-2.9	-4.1	0.7	2.2	-3.2	-4		14	3	
WEINBIET	553	HEITER	NNE 28	-3.3	-6.1	0.6	-1.0	-3.3	-4		2	2	
THOLEY	396	WOLKENLOS	NNE 22	-1.7	-4.5	2.6	1.0	-1.7	-3		3		
SAARBRUECKEN	322	WOLKENLOS	NE 13	-1.3	-3.1	2.4	1.4	-1.4	-3		3		
OEHRINGEN	276	WOLKENLOS	ENE 11	-1.6	-4.5	4.0	1.1	-1.6	-3	0.1			
STUTTGART	314	HEITER	NE 13	-1.3	-4.2	4.3	1.1	-1.5	4	1.8	0.0		
STUTTGART-ECHT.	396	HEITER	NE 9	-2.0	-4.8	2.7	0.3	-2.0	-2	X	0.0		
STOETTEN	734	BEDECKT	ENE 20	-3.7	-4.8	-0.8	-2.4	-4.1	-5	1.1	0.1	FLECKEN	
FREUDENSTADT	797	SCHNEEFALL	NE 13	-4.6	-5.2	1.0	-1.6	-4.6	-5	1.0	0.4	1	
KLIPPENECK	973	SCHNEEFALL	E 20	-4.6	-5.5	0.6	-2.4	-4.7	-5	3.3	0.2	FLECKEN	
ULM	522	BEDECKT	NE 15	-1.5	-4.0	2.8	-0.2	-1.9	-2	2.9	0.6	1	
MANNHEIM	96	WOLKENLOS	N 11	-1.2	-4.0	5.6	3.7	-1.2	-1		0.0		
KARLSRUHE	112	HEITER	NNE 9	-1.0	-3.2	6.8	3.6	-1.4	-3	0.3			
FREIBURG	269	BEDECKT	N 15	-0.3	-4.3	6.3	3.8	-0.3	-1		0.0		
FELDBERG/SCHW.	1486	SCHNEEFALL	ENE 54	-8.4	-8.4	-4.7	-6.6	-9.0	-9	0.2	3	42	
KONSTANZ	443	BEDECKT	NNE 17	0.2	-2.9	3.0	1.1	-0.1	-1	0.3			
WUERZBURG	268	WOLKENLOS	NNE 17	-1.4	-4.6	3.5	0.6	-1.5	-3				
BAD KISSINGEN	262	WOLKENLOS	NE 11	-0.9	-4.6	3.3	0.9	-1.3	-4				
BAMBERG	239	HEITER	NNW 6	-1.0	-4.8	3.2	0.5	-1.7	-3	0.2	0.0		
COBURG	337	WOLKENLOS	E 9	-1.2	-5.4	3.0	0.3	-1.7	-5	0.5			
HOF	567	BEDECKT	N 19	-4.5	-5.4	-0.3	-2.0	-4.5	-5	0.7		RESTE	
NUERNBERG/FLGH.	319	HEITER	NNE 6	-1.6	-4.6	2.5	0.4	-2.3	-4		0.0		
WEIDEN	438	HEITER	WNW 2	-2.7	-4.2	2.5	-0.5	-2.7	-5	1.1			
WEISSENBURG/BAY	422	HEITER	N 4	-3.8	-4.3	1.5	-0.3	-3.8	-6	0.1	0.0		
REGENSBURG	366	HEITER	NNE 15	-0.9	-3.4	2.6	0.8	-1.2	-2	1.6	0.0		
AUGSBURG	461	BEDECKT	NE 19	-1.1	-2.7	1.8	-0.1	-1.6	-2	2.3	0.2	FLECKEN	
MUENCHEN-RIEM	530	BEDECKT	E 26	-1.2	-2.7	2.1	-1.0	-1.5	-2	2.6	0.7	2	
MUEHLDORF	401	BEDECKT	E 17	-0.2	-2.1	2.4	-0.3	-0.7	-1	5.1	1	1	
PASSAU	409	BEDECKT	E 9	-0.1	-2.8	2.7	-0.3	-1.0	-2	3.8	0.0	3	
GR.ARBER	1445	IN WOLKEN	NE 26	-7.1	-8.0	-4.7	-7.7	-8.1	X	3.8	1	85	
KEMPTEN	705	BEDECKT	E 9	-2.2	-3.9	0.5	-1.3	-2.2	-4		2	3	
OBERSTDORF	810	SCHNEEFALL	STILL	-4.2	-6.1	1.8	-1.4	-4.2	-6	1.3	0.3	1	
GARMISCH-PARTK.	719	BEDECKT	E 4	-3.1	-3.8	0.0	-1.9	-3.1	-5	0.4	2	3	
ZUGSPITZE	2960	BEDECKT	SE 52	-14.2	-15.1	-13.2	-18.0	-19.5	X	7.3	7	210	
HOHENPEISSENBG.	977	BEDECKT	NE 11	-4.7	-5.3	-2.8	-4.2	-5.1	-5	2.5	3	6	
WENDELSTEIN	1832	BEDECKT	NW 2	-10.0	-10.9	-5.2	-9.2	-11.1	-12	1.7	5	54	

A U S K U E N F T E U N D B E R A T U N G E N E R T E I L E N :

LAND HESSEN WETTERAMT FRANKFURT FRANKFURTER STR. 135 6050 OFFENBACH/MAIN TEL. (069) 8062 634/549	LAND BADEN-WUERTTEMBERG (OST) WETTERAMT STUTTGART AM SCHNARRENBERG 17 7000 STUTTGART 50 TEL. (0711) 541122	LAND BAYERN (NORD) WETTERAMT NUERNBERG FLUGHAFENSTR. 100 8500 NUERNBERG TEL. (0911) 525001
LAND RHEINLAND-PFALZ/SAARLAND WETTERAMT TRIER PETRISBERG 5500 TRIER TEL. (0651) 45045	LAND BADEN-WUERTTEMBERG (WEST) WETTERAMT FREIBURG STEFAN-MEIER-STR. 4 7800 FREIBURG 1 TEL. (0761) 273057	LAND BAYERN (SUED) WETTERAMT MUENCHEN BAVARIARING 10 8000 MUENCHEN 2 TEL. (089) 530084-88

F E R N S P R E C H A N S A G E D I E N S T

WAEHLE IM ORTSNETZ  
REISEWETTER/WINTERSPORT- ... RUF-NR. 11600 ODER 011600  
ALLGEMEINER WETTERBERICHT... RUF-NR. 1164 ODER 01164  
STRASSENWETTERVORHERSAGE ... RUF-NR. 1169 ODER 01169  
WITTERUNGSHINWEISE  
FUER DIE LANDWIRTSCHAFT .... RUF-NR. 1154 ODER 01154  
MEDIZINMETEOROLOGISCHE HINWEISE FUER DAS RHEIN-MAIN-GEBIET ... RUF-NR. (069) 8062888  
ABWEICHENDE RUFNUMMERN BITTE DEM AMTLICHEN FERNSPRECHBUCH ENTNEHMEN.

STATION	LUFTDR. IN HPA		ERDBODEN-ZUSTAND	ERDBODEN-TEMPERATUREN IN GRAD CEL.				EXTREMWERTE DER LUFTTEMPERATUR IN GRAD CELSIUS				
	HOEHE BEZOGEN IN M AUF NN			06 UHR VORTAGS				IN DER DEKADE VOM: 11. 3. - 20. 3.				
				10 CM	20 CM	50 CM	100CM	BEOBACHT.- ZEITRAUM		ABSOL. MAXIM.	ABSOL. MINIM.	DATUM
SCHLESWIG	48	1036.3	FEUCHT	0.4	0.2	0.6	2.0	1947-1983	17.8	17.03.1961	-16.0	12.03.1947
HAMBURG	16	1037.3	SCHNEE	0.9	0.4	2.2	2.9	1931-1983	19.1	17.03.1961	-13.8	13.03.1947
BREMEN	5	1036.4	GEFROREN	0.6	1.1	1.2	1.8	1890-1983	20.3	17.03.1961	-10.7	12.03.1932
BERLIN	49	1036.6	GEFROREN	0.0	0.0	0.0	1.6	1909-1983	20.4	20.03.1938	-14.2	13.03.1947
HANNOVER	54	1036.6	SCHNEE	1.2	1.8	2.4	X	1936-1983	20.3	20.03.1938	-12.4	14.03.1962
MUENSTER	71	1035.7	GEFROREN	3.1	3.6	3.4	3.5	1891-1983	21.1	17.03.1961	-13.4	13.03.1925
KASSEL	233	1035.1	SCHNEE	1.2	2.3	3.5	3.6	1951-1983	21.0	17.03.1961	-10.6	14.03.1962
AACHEN	205	1034.6	FEUCHT	4.7	4.5	3.8	4.3	1891-1983	22.4	17.03.1961	-9.7	13.03.1932
HOF	568	1033.7	SCHNEE	-0.5	-0.2	0.3	1.6	1947-1983	17.4	20.03.1974	-16.6	14.03.1962
BAD KISSINGEN	266	1032.1	GEFROREN	0.2	0.4	0.2	1.0	1946-1983	21.2	17.03.1961	-14.1	15.03.1958
KL.FELDBERG/TS.	802	-	SCHNEE	0.0	-0.1	0.5	1.4	1936-1983	15.1	19.03.1972	-11.3	12.03.1972
TRIER	273	1032.7	GEFROREN	4.3	4.7	5.2	4.9	1948-1983	21.4	17.03.1961	-8.0	11.03.1958
NUERNBERG	312	1031.7	GEFROREN	0.9	2.7	3.0	3.5	1936-1983	21.2	17.03.1961	-14.3	15.03.1958
KARLSRUHE	145	1030.6	FEUCHT	3.3	4.1	5.3	4.3	1876-1983	22.2	17.03.1961	-11.0	19.03.1887
STUTTGART-ECHT.	419	1030.3	FEUCHT	2.2	3.0	3.7	3.7	1900-1983	22.0	17.03.1961	-12.1	12.03.1932
PASSAU	408	1029.6	SCHNEE	-0.3	-0.2	0.7	1.8	1948-1983	20.3	18.03.1961	-14.0	12.03.1956
MUENCHEN-RIEM	529	1029.1	SCHNEE	0.1	0.6	1.1	1.9	1940-1983	21.2	20.03.1974	-16.4	17.03.1964
FREIBURG	300	1027.8	FEUCHT	3.3	3.6	4.5	5.0	1949-1983	23.7	17.03.1961	-7.0	12.03.1958
HOHENPEISSENBG.	986	-	SCHNEE	-0.3	-0.3	0.9	2.0	1879-1983	19.3	20.03.1974	-18.8	11.03.1886

AUSLAND

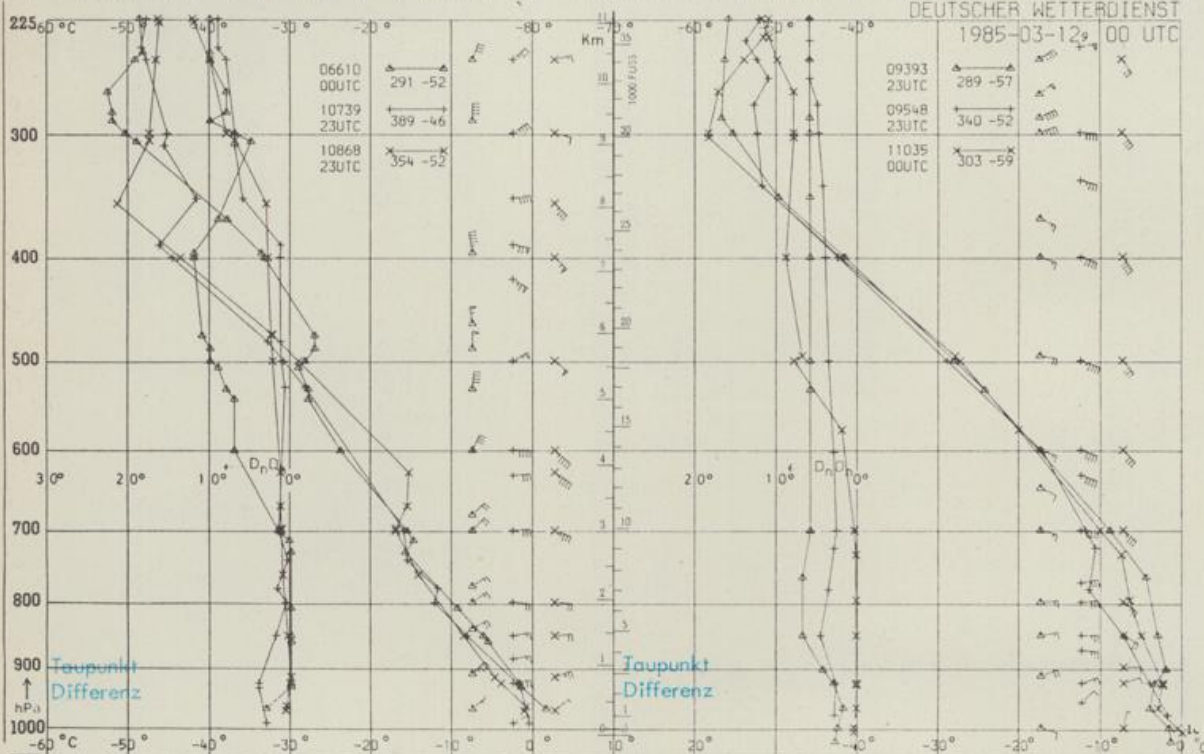
STATION	WETTER	TEMPER. WIND			STATION	WETTER	TEMPER. WIND			STATION	WETTER	TEMPER. WIND					
		IN	6 UHR	MAX VOR TAG			IN	6 UHR	MAX VOR TAG			IN	6 UHR	MAX VOR TAG			
REYKJAVIK	SCHNEEFALL	WSW	4	0	3	BARCELONA	BEDECKT	N	7	8	15	PRAG	BEDECKT	STILL	-4	2	
OSLO	BEDECKT	SW	11	2	4	MADRID	WOLKENLOS	ENE	15	2	18	WARSAU	WOLKENLOS	ENE	4	-5	0
STOCKHOLM	BEDECKT	SW	20	0	4	MALLORCA	WOLKIG	NNE	22	7	13	MOSKAU	BEDECKT	SW	7	-8	-3
HELSINKI	BEDECKT	SSW	30	0	4	LISABON	WOLKENLOS	NE	33	11	19	BELGRAD	BEDECKT	E	41	0	6
KOPENHAGEN	NEBEL	W	19	-2	5	LAS PALMAS	HEITER	N	11	15	20	BUKAREST	WOLKENLOS	STILL	-8	-1	
AMSTERDAM	BEDECKT	UML	4	2	9	ZUERICH	BEDECKT	NE	20	0	5	ATHEN	HEITER	N	15	9	11
LONDON	HEITER	WNW	6	0	10	INNSBRUCK	SCHNEEFALL	UML	2	-2	4	BOZEN	WOLKIG	STILL	4	13	
PARIS	BEDECKT	NE	22	2	8	WIEN	BEDECKT	NW	9	-2	1	ROM	BEDECKT	STILL	5	10	

ASTRONOMISCHE DATEN FUER DEN 13.MAERZ 1985, UHRZEIT IN MEZ

STATION	SONNE		MOND		STATION	SONNE		MOND	
	AUFGANG UHR	UNTERGANG UHR	AUFGANG UHR	UNTERGANG UHR		AUFGANG UHR	UNTERGANG UHR	AUFGANG UHR	UNTERGANG UHR
FRANKFURT	06.43	18.27	02.03	09.50	NUERNBERG	06.33	18.17	01.51	09.44
FREIBURG	06.46	18.31	01.57	10.05	STUTTGART	06.40	18.25	01.55	09.55
MUENCHEN	06.30	18.15	01.42	09.50	TRIER	06.51	18.35	02.08	09.55

MONDPHASE LETZTES VIERTEL

MESSUNGEN IN DER FREIEN ATMOSPHAERE AM 12.MAERZ 1985 00 UHR



KENN- STATION ZIFFER

06610 PAYERNE  
10739 STUTTGART  
10868 MUENCHEN - OB. SCHLEISSHEIM  
09393 LINDENBERG  
09548 MEININGEN  
11035 WIEN

BEMERKUNGEN