

# Wetterkarte

des Deutschen Wetterdienstes

D 7311 A

Amtsblatt der Wetterämter Frankfurt am Main, Freiburg i. Br., München, Nürnberg, Stuttgart u. Trier

Erscheint täglich  
Nur Postbezug  
Preis monatl. DM 10,-  
zuzüglich Porto

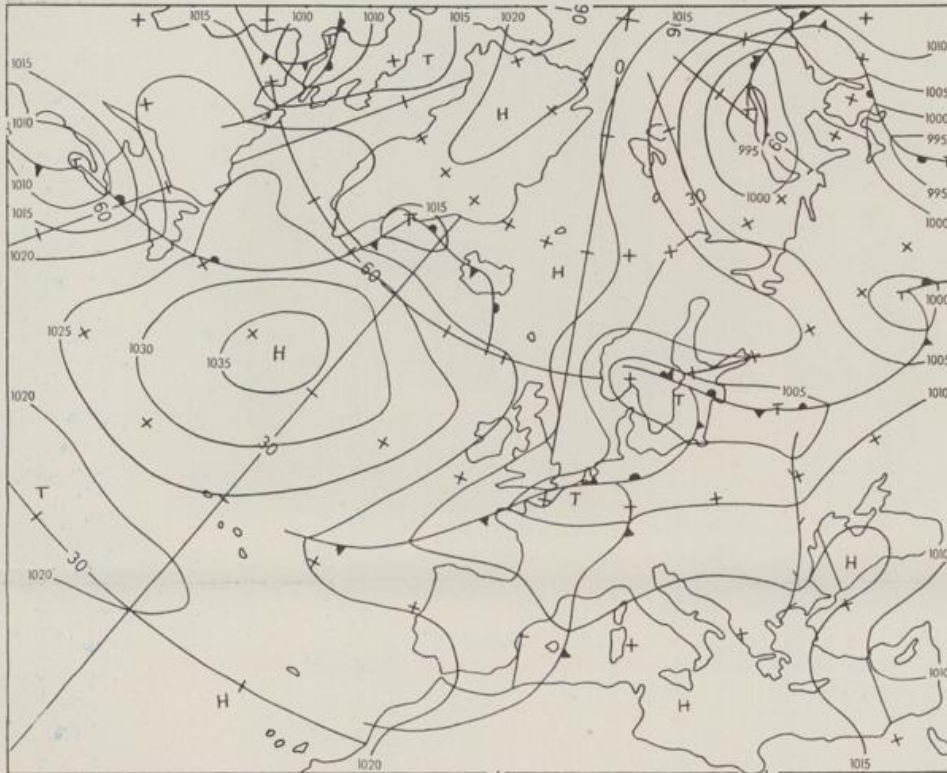
Druck und Verlag: Deutscher Wetterdienst - Wetteramt Frankfurt  
Frankfurter Str. 135, 6050 Offenbach a.M., Tel. (069) 8 06 22 81

Bei unregelmäßiger Lieferung sind  
Beschwerden schriftlich an das Wetteramt Frankfurt zu richten

Jahrgang 1985

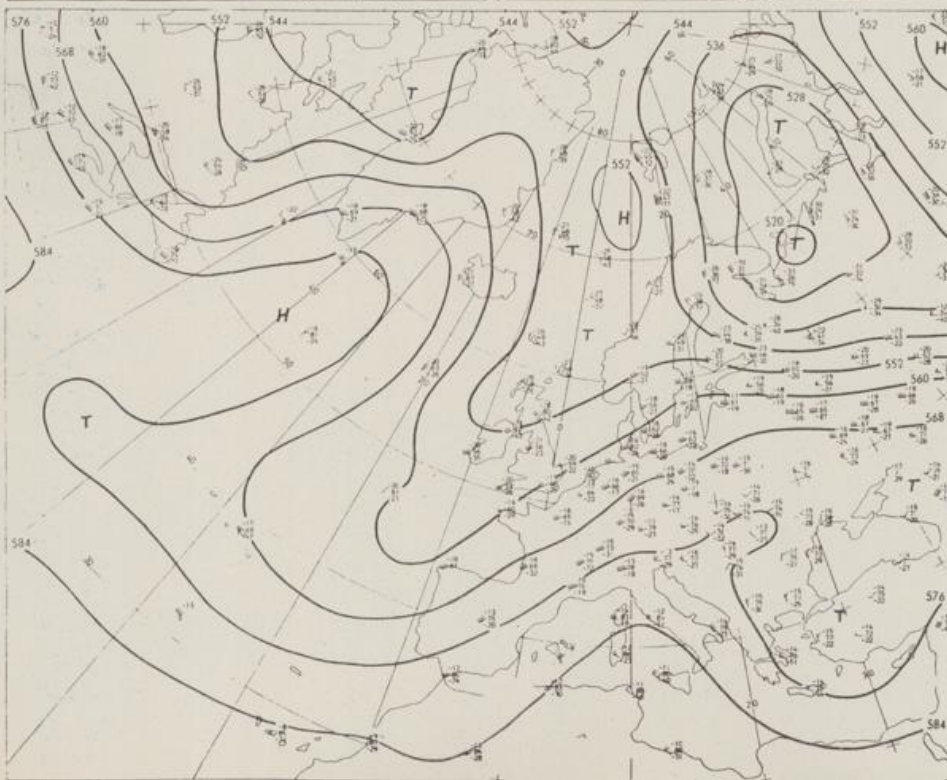
Donnerstag, den 06. Juni 1985

Nummer 157



Bodenwetterkarte  
Vorhersage  
für den

07.06. 00 Uhr



Zeitangaben außer bei  
den astronomischen  
Daten in UTC  
(Universal Time  
Coordinated).  
Astronomische Daten  
in gesetzlicher Zeit.

Höhenwetterkarte  
(Absolute Topographie 500 hPa  
entsprechend ca. 5500 m Höhe)  
vom

06.06. 00 Uhr

Maßstab 1:60 Mill.



STATION	HOEHE		WETTER	WIND IN KM/H	T E M P E R A T U R (GRAD CELSIUS)			TIEFSTWERT DER NACHT 2 M	SONNEN- SCHEIN VORTAG IN STD.	NIEDER- SCHLAG 24 STG. IN MM	SCHNEE- HOEHE IN CM	
	IN M	UEBER NN			IN 2 M	TAU- PUNKT VORTAG	MAXIM. VORTAG					MITTEL VORTAG
BERLIN	50		REGEN	SW 17	18.4	15.6	30.8	22.8	16.3	13	11.0	0.5
SCHLESWIG	43		BEDECKT	NW 11	11.6	9.3	22.9	17.8	10.5	10	4.6	0.8
HELGOLAND	4		BEDECKT	NW 15	12.2	8.3	18.0	14.2	11.9	11	3.5	1
EMDEN	5		BEDECKT	NE 4	12.9	10.0	20.4	16.2	12.0	11	4.0	0.0
HAMBURG	16		WOLKIG	NW 11	13.0	8.5	25.9	20.5	13.1	12	5.3	0.0
BREMEN	3		WOLKIG	NW 11	13.8	10.0	24.3	19.2	13.3	3	4.4	0.0
LUECHOW	17		BEDECKT	W 7	15.0	12.3	26.0	20.1	12.6	11	8.4	1
OSNABRUECK	95		BEDECKT	W 6	13.3	11.2	23.0	19.4	12.8	12	7.8	
HANNOVER	56		REGEN	WNW 13	14.0	11.6	25.8	21.6	13.1	12	9.8	0.0
ESSEN	154		NEBEL	S 2	14.0	13.5	24.1	19.4	13.1	13	9.3	5
AACHEN	202		BEDECKT	STILL	14.8	14.1	25.0	20.0	14.3	13	9.1	5
KOELN-BONN	91		BEDECKT	WSW 2	15.5	14.9	26.6	20.2	13.8	13	6.0	12
KAHLER ASTEN	839		IN WOLKEN	WSW 13	12.0	12.0	19.3	14.8	11.7	9	6.9	9
KASSEL	231		BEDECKT	S 7	14.8	14.8	23.8	19.2	14.9	12	5.9	7
GIESSEN	186		BEDECKT	S 4	15.2	13.4	25.1	21.3	14.2	12	7.4	8
BAD HERSFELD	212		WOLKIG	SW 6	15.0	13.7	24.5	19.8	14.6	13	6.2	14
WASSERKUPPE	921		HEITER	WSW 20	12.6	10.5	20.8	15.0	10.4	8	9.9	6
KL.FELDBERG/TS.	805		BEDECKT	WSW 7	12.5	11.4	19.4	15.7	11.2	10	5.4	17
FRANKFURT/FLGH.	111		BEDECKT	SW 11	16.4	14.6	27.4	21.8	13.8	13	10.7	6
OFFENBACH/MAIN	98		WOLKIG	S 13	15.6	14.5	26.7	21.2	14.5	X	9.9	10
DARMSTADT	108		BEDECKT	S 9	16.7	14.8	27.2	21.8	15.0	14	11.6	7
NUERNBERG	627		BEDECKT	W 11	13.0	12.3	22.0	17.8	12.4	11	7.7	5
KOBLENZ	96		BEDECKT	SSW 11	15.5	14.0	27.5	23.0	15.3	X	8.4	8
BAD MARIENBERG	547		BEDECKT	W 2	13.6	12.8	22.8	17.8	12.1	10	7.2	11
TRIER PETRISBG.	265		HEITER	NW 4	14.4	13.4	25.7	19.9	13.5	13	7.8	10
DEUSELBACH	480		HEITER	NNW 2	14.1	13.1	23.5	18.8	12.2	11	8.3	3
WEINBIET	553		WOLKIG	WSW 26	14.7	12.1	24.2	20.1	13.0	12	10.3	4
THOLEY	396		WOLKIG	SSE 2	13.4	12.2	23.4	19.8	12.8	8	8.9	23
SAARBRUECKEN	322		WOLKIG	SSW 7	16.2	13.6	25.0	20.6	13.2	11	7.8	4
OEHRINGEN	276		WOLKIG	SE 2	17.4	15.5	27.1	21.1	15.4	14	11.0	2
STUTTGART	314		BEDECKT	SSE 4	17.6	15.1	26.8	22.6	16.7	15	10.8	5
STUTTGART-ECHT.	396		WOLKIG	SW 2	17.9	12.9	26.2	21.4	15.7	15	X	0.9
STOETTEN	734		BEDECKT	SW 13	17.0	13.3	23.4	19.8	14.7	13	10.5	5
FREUDENSTADT	797		WOLKIG	W 4	16.1	12.9	23.2	18.7	15.9	13	11.9	0.1
KLIPPENECK	973		BEDECKT	WSW 19	15.8	12.8	23.2	18.4	14.8	13	8.8	0.2
ULM	522		BEDECKT	SW 9	15.4	12.7	27.2	20.4	14.2	13	10.8	
MANNHEIM	96		BEDECKT	SSW 2	17.4	16.5	28.0	22.1	16.0	15	11.9	8
KARLSRUHE	112		BEDECKT	STILL	18.1	15.9	27.6	22.3	17.1	15	10.6	0.3
FREIBURG	269		BEDECKT	SW 22	21.6	15.5	28.7	24.0	20.3	17	11.1	0.1
FELDBERG/SCHW.	1486		BEDECKT	SW 26	10.9	9.9	16.8	14.1	10.6	9	10.1	0.4
KONSTANZ	443		BEDECKT	ESE 2	16.4	14.8	27.3	21.3	14.8	13	10.4	3
WUERZBURG	268		WOLKIG	S 6	15.4	13.7	27.2	21.8	15.0	14	11.0	2
BAD KISSINGEN	262		WOLKIG	S 6	14.4	13.6	26.8	20.4	13.9	13	10.8	9
BAMBERG	239		BEDECKT	ESE 6	15.6	14.1	28.0	21.2	14.5	14	11.5	7
COBURG	337		WOLKIG	SSW 7	14.9	13.1	26.8	21.3	14.5	14	11.5	2
HOF	567		BEDECKT	SSW 9	14.8	13.2	25.3	19.2	13.6	11	11.7	1
NUERNBERG/FLGH.	319		BEDECKT	E 7	15.5	13.9	28.6	22.3	15.0	14	11.2	4
WEIDEN	438		BEDECKT	WSW 4	15.5	14.5	27.3	20.2	14.0	12	12.5	12
WEIMENBURG/BAY	422		BEDECKT	SSW 9	18.0	13.2	27.3	20.5	15.3	12	10.9	5
REGENSBURG	366		WOLKIG	SSE 6	16.6	14.7	28.9	21.1	15.2	13	11.6	0.5
AUGSBURG	461		WOLKIG	SSE 9	16.5	15.1	27.2	20.9	14.1	13	10.7	0.2
MUENCHEN-RIEM	530		HEITER	SW 4	18.1	14.2	26.6	19.0	14.0	10	9.7	0.7
MUEHLDORF	401		HEITER	E 6	16.1	15.0	27.3	18.8	13.5	11	9.1	8
PASSAU	409		BEDECKT	WSW 7	15.3	13.8	27.1	20.4	13.8	13	11.2	0.3
GR.ARBER	1437		HEITER	SW 37	13.0	4.5	18.8	14.8	10.4	X	13.6	0.6
KEMPTEN	705		SCHAUER	S 9	17.0	13.3	25.7	19.4	14.2	12	9.4	0.4
OBERSTOORF	810		HEITER	S 2	13.4	9.5	24.3	16.4	10.4	9	7.4	
GARMISCH-PARTK.	719		WOLKIG	STILL	15.0	11.7	26.3	17.6	10.0	8	7.8	0.5
ZUGSPITZE	2960		WOLKIG	W 22	2.4	0.4	6.5	3.8	2.0	X	4.2	0.1
HOHENPEISSENBG.	977		HEITER	WSW 24	16.9	7.4	22.8	18.5	13.3	12	8.3	3
WENDELSTEIN	1832		HEITER	WNW 31	11.7	3.5	17.1	13.4	9.8	8	6.9	0.2

RESTE

195

RESTE

A U S K U E N F T E U N D B E R A T U N G E N E R T E I L E N :

LAND HESSEN WETTERAMT FRANKFURT FRANKFURTER STR. 135 6050 OFFENBACH/MAIN TEL. (069) 8062 634/549	LAND BADEN-WUERTEMBERG (OST) WETTERAMT STUTTGART AM SCHNARRENBERG 17 7000 STUTTGART 50 TEL. (0711) 541122	LAND BAYERN (NORD) WETTERAMT NUERNBERG FLUGHAFENSTR. 100 8500 NUERNBERG TEL. (0911) 525001
LAND RHEINLAND-PFALZ/SAARLAND WETTERAMT TRIER PETRISBERG 5500 TRIER TEL. (0651) 45045	LAND BADEN-WUERTEMBERG (WEST) WETTERAMT FREIBURG STEFAN-MEIER-STR. 4 7800 FREIBURG 1 TEL. (0761) 273057	LAND BAYERN (SUED) WETTERAMT MUENCHEN BAVARIARING 10 8000 MUENCHEN 2 TEL. (089) 530084-88

F E R N S P R E C H A N S A G E D I E N S T :

WAEHLE IM ORTSNETZ  
 REISEWETTER/WINTERSPORT- ... RUF-NR. 11600 ODER 011600  
 ALLGEMEINER WETTERBERICHT ... RUF-NR. 1164 ODER 01164  
 STRASSENWETTERVORHERSAGE ... RUF-NR. 1169 ODER 01169  
 WITTERUNGSHINWEISE  
 FUER DIE LANDWIRTSCHAFT ... RUF-NR. 1154 ODER 01154  
 MEDIZINMETEOROLOGISCHE HINWEISE FUER DAS RHEIN-MAIN-GEBIET ... RUF-NR. (069) 8062888  
 ABWEICHENDE RUFNUMMERN BITTE DEM AMTLICHEN FERNSPRECHBUCH ENTNEHMEN.

WEITERE MESSUNGEN UND BEOBACHTUNGEN VOM 6. JUNI 1985 06 UHR

STATION	BAROM. HOEHE IN M AUF NN	LUFTDR. IN HPA BEZOGEN AUF NN	ERDBODEN-ZUSTAND	ERDBODEN-TEMPERATUREN IN GRAD CEL. 06 UHR VORTAGS				EXTREMWERTE DER LUFTTEMPERATUR IN GRAD CELSIUS IN DER DEKADE VOM: 1. 6. - 10. 6.				
				10 CM TIEFE	20 CM TIEFE	50 CM TIEFE	100CM TIEFE	BEOBSACHT. ZEITRAUM	ABSOL. MAXIM.	ABSOL. MINIM.	DATUM	DATUM
SCHLESWIG	48	1008.5	TROCKEN	19.5	20.2	17.8	13.2	1947-1984	30.5	01.06.1947	2.2	02.06.1975
HAMBURG	16	1009.2	TROCKEN	18.7	17.6	17.2	13.4	1931-1984	32.3	05.06.1982	0.6	03.06.1962
BREMEN	5	1009.6	TROCKEN	20.3	20.6	18.9	14.3	1890-1984	33.1	04.06.1947	0.5	02.06.1936
BERLIN	49	1008.6	FEUCHT	20.2	20.7	17.7	14.6	1909-1984	34.0	10.06.1915	0.8	01.06.1977
HANNOVER	54	1009.6	TROCKEN	21.5	21.6	19.6	X	1936-1984	32.3	04.06.1947	0.3	01.06.1977
MUENSTER	71	1010.0	TROCKEN	19.6	20.1	17.2	14.7	1891-1984	34.1	08.06.1915	1.2	04.06.1962
KASSEL	233	1009.5	FEUCHT	18.8	19.9	18.5	14.1	1951-1984	31.1	04.06.1982	1.2	03.06.1962
AACHEN	205	1010.3	FEUCHT	19.7	20.5	19.6	15.4	1891-1984	33.1	10.06.1937	1.8	02.06.1962
HOF	568	1011.4	FEUCHT	15.9	16.7	14.9	11.8	1947-1984	30.1	05.06.1982	-0.7	01.06.1977
BAD KISSINGEN	266	1010.8	FEUCHT	19.2	20.1	19.7	15.8	1946-1984	32.6	04.06.1947	-0.3	04.06.1962
KL.FELDBERG/TS.	802	-	FEUCHT	16.2	16.1	14.7	11.2	1936-1984	28.0	03.06.1947	-0.9	02.06.1962
TRIER	273	1010.6	FEUCHT	20.8	21.8	20.2	15.8	1948-1984	32.1	10.06.1948	1.7	01.06.1962
NUERNBERG	312	1012.1	FEUCHT	19.6	20.1	18.7	15.3	1936-1984	33.0	10.06.1937	0.3	04.06.1962
KARLSRUHE	145	1011.1	TROCKEN	21.3	20.2	20.6	16.3	1876-1984	35.2	10.06.1937	2.0	04.06.1962
STUTTGART-ECHT.	419	1011.3	FEUCHT	18.2	18.0	16.6	14.0	1900-1984	32.0	10.06.1937	2.1	08.06.1923
PASSAU	408	1012.9	FEUCHT	16.4	17.4	15.5	12.5	1948-1984	31.5	03.06.1981	0.1	04.06.1962
MUENCHEN-RIEM	529	1012.4	FEUCHT	15.8	16.0	14.2	11.4	1940-1984	30.2	10.06.1977	0.5	05.06.1962
FREIBURG	300	1011.8	TROCKEN	19.5	19.9	17.8	14.7	1949-1984	30.8	08.06.1950	3.2	04.06.1962
HOHENPEISSENBG.	986	-	FEUCHT	15.5	15.6	13.1	10.3	1879-1984	29.8	03.06.1910	-1.1	02.06.1962

A U S L A N D

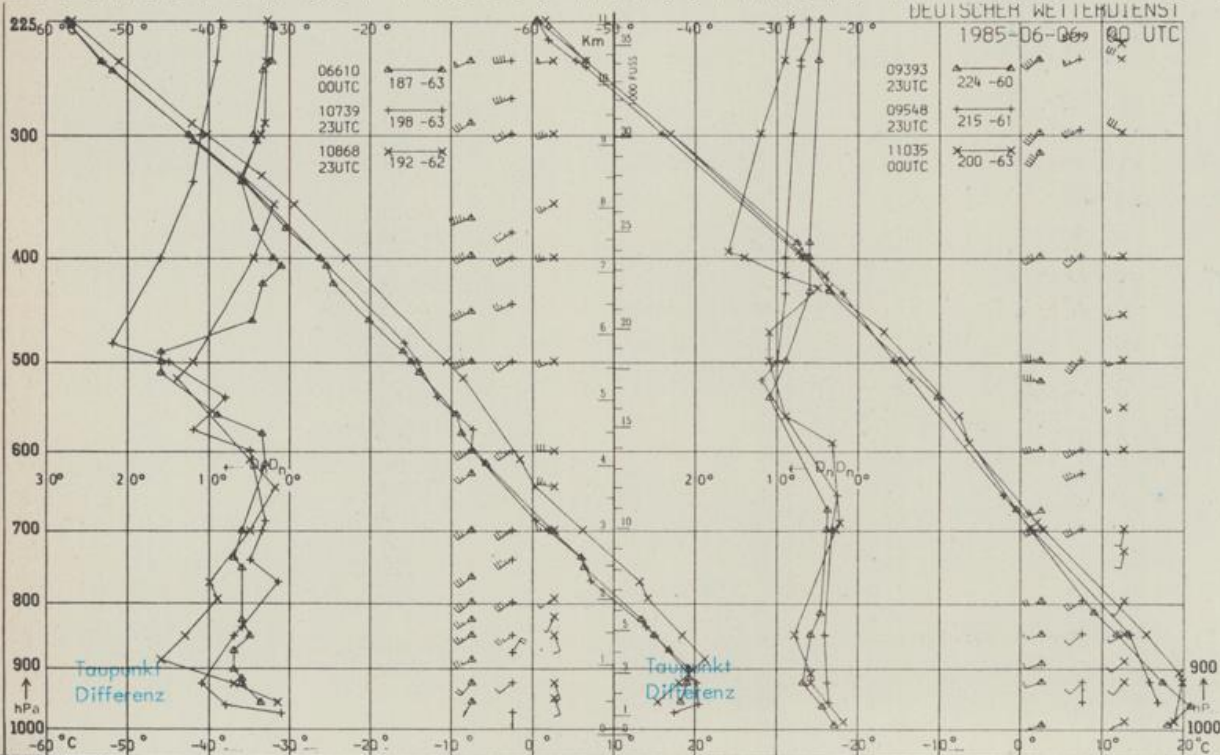
STATION	WETTER	TEMPER. WIND			STATION	WETTER	TEMPER. WIND			STATION	WETTER	TEMPER. WIND					
		IN KM/H	6 UHR	MAX VOR TAG			IN KM/H	6 UHR	MAX VOR TAG			IN KM/H	6 UHR	MAX VOR TAG			
REYKJAVIK	BEDECKT	SSW	13	6	8	BARCELONA	WOLKENLOS	STILL	16	23	PRAG	WOLKIG	S	7	16	28	
OSLO	REGEN	E	19	8	18	MADRID	WOLKIG	STILL	12	26	WARSCHAU	WOLKIG	WSW	11	21	27	
STOCKHOLM	REGEN	NE	17	8	17	MALLORCA	BEDECKT	STILL	19	26	MOSKAU	WOLKIG	W	4	16	X	
HELSINKI	WOLKIG	NE	24	9	14	LISSABON	BEDECKT	WSW	6	16	21	BELGRAD	WOLKENLOS	ESE	4	21	27
KOPENHAGEN	BEDECKT	NW	19	15	23	LAS PALMAS	HEITER	STILL	18	26	BUKAREST	WOLKENLOS	STILL	18	26		
AMSTERDAM	BEDECKT	UML	4	13	15	ZUERICH	BEDECKT	S	4	16	28	ATHEN	WOLKENLOS	NW	15	23	28
LONDON	SPRUEHREGEN	ENE	9	12	20	INNSBRUCK	HEITER	W	9	15	27	BOZEN	HEITER	STILL	17	28	
PARIS	WOLKIG	SW	7	15	26	WIEN	WOLKIG	UML	4	18	27	ROM	HEITER	NE	7	21	28

A S T R O N O M I S C H E D A T E N F U E R D E N 7. JUNI 1985, UHRZEIT IN MESZ

STATION	SONNE		MOND		STATION	SONNE		MOND	
	AUFGANG UHR	UNTERGANG UHR	AUFGANG UHR	UNTERGANG UHR		AUFGANG UHR	UNTERGANG UHR	AUFGANG UHR	UNTERGANG UHR
FRANKFURT	05.17	21.32	01.11	09.23	NUERNBERG	05.10	21.19	00.59	09.15
FREIBURG	05.30	21.25	01.05	09.36	STUTTGART	05.21	21.23	01.03	09.27
MUENCHEN	05.14	21.10	00.50	09.21	TRIER	05.26	21.38	01.16	09.28

M O N D P H A S E 3 T A G E V O R L E T Z T E M V I E R T E L

M E S S U N G E N I N D E R F R E I E N A T M O S P H A E R E A M 6. JUNI 1985 00 UHR



KENN- STATION ZIFFER

06610 PAYERNE  
10739 STUTTGART  
10868 MUENCHEN - OB.SCHLEISSHEIM  
09393 LINDENBERG  
09548 MEININGEN  
11035 WIEN

BEMERKUNGEN :