

# Wetterkarte

des Deutschen Wetterdienstes

D 7311 A

Amtsblatt der Wetterämter Frankfurt am Main, Freiburg i. Br., München, Nürnberg, Stuttgart u. Trier

Erscheint täglich  
Nur Postbezug  
Preis monatl. DM 10,-  
zuzüglich Porto

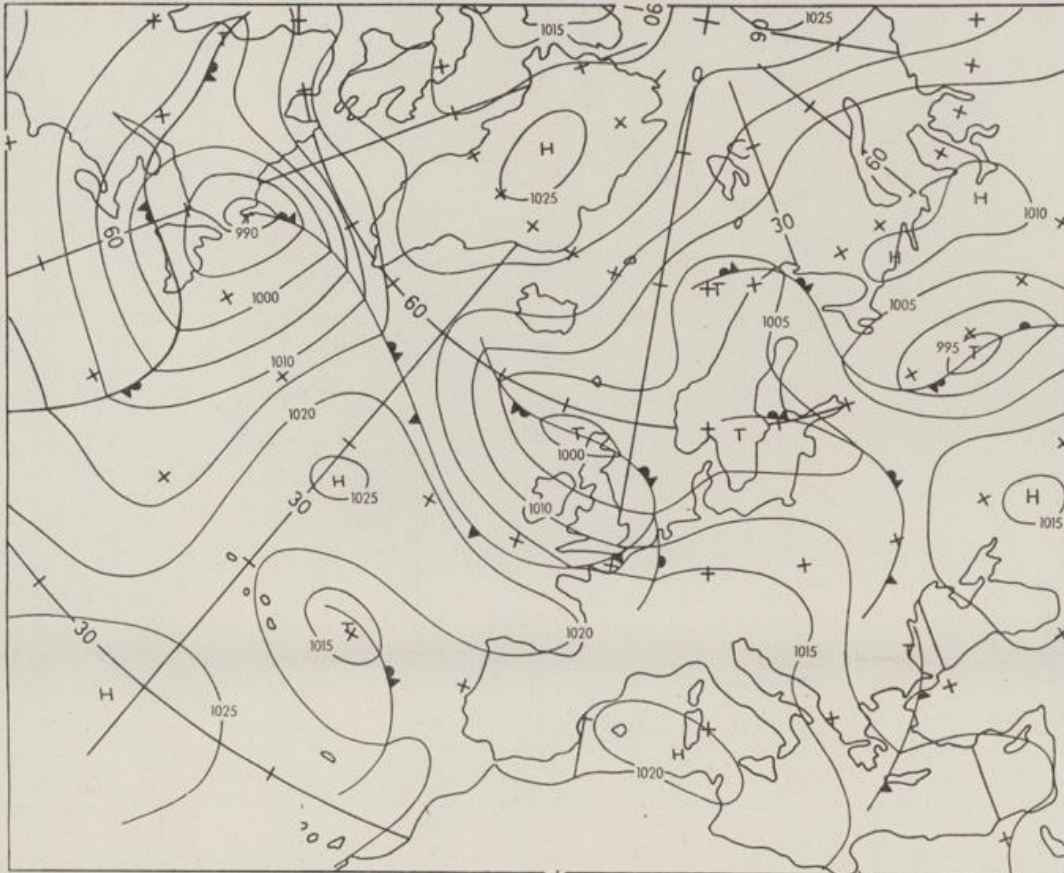
Druck und Verlag: Deutscher Wetterdienst - Wetteramt Frankfurt  
Frankfurter Str. 135, 6050 Offenbach a.M., Tel. (0 69) 8 06 22 81

Bei unregelmäßiger Lieferung sind  
Beschwerden schriftlich an das Wetter-  
amt Frankfurt zu richten

Jahrgang 1985

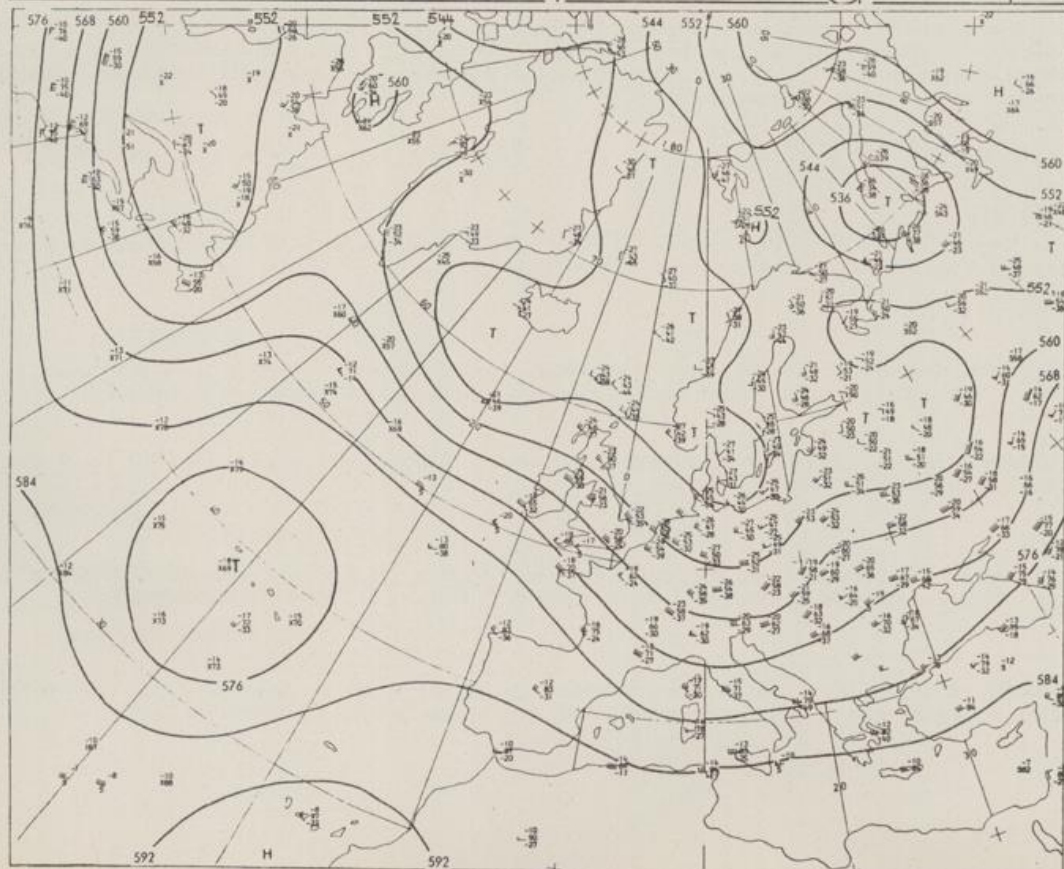
Dienstag, den 11. Juni 1985

Nummer 162



Bodenwetterkarte  
Vorhersage  
für den

12.06. 00 Uhr



Zeitangaben außer bei  
den astronomischen  
Daten in UTC  
(Universal Time  
Coordinated).  
Astronomische Daten  
in gesetzlicher Zeit.

Höhenwetterkarte  
(Absolute Topographie: 500 hPa  
entsprechend ca. 5500 m Höhe)  
vom

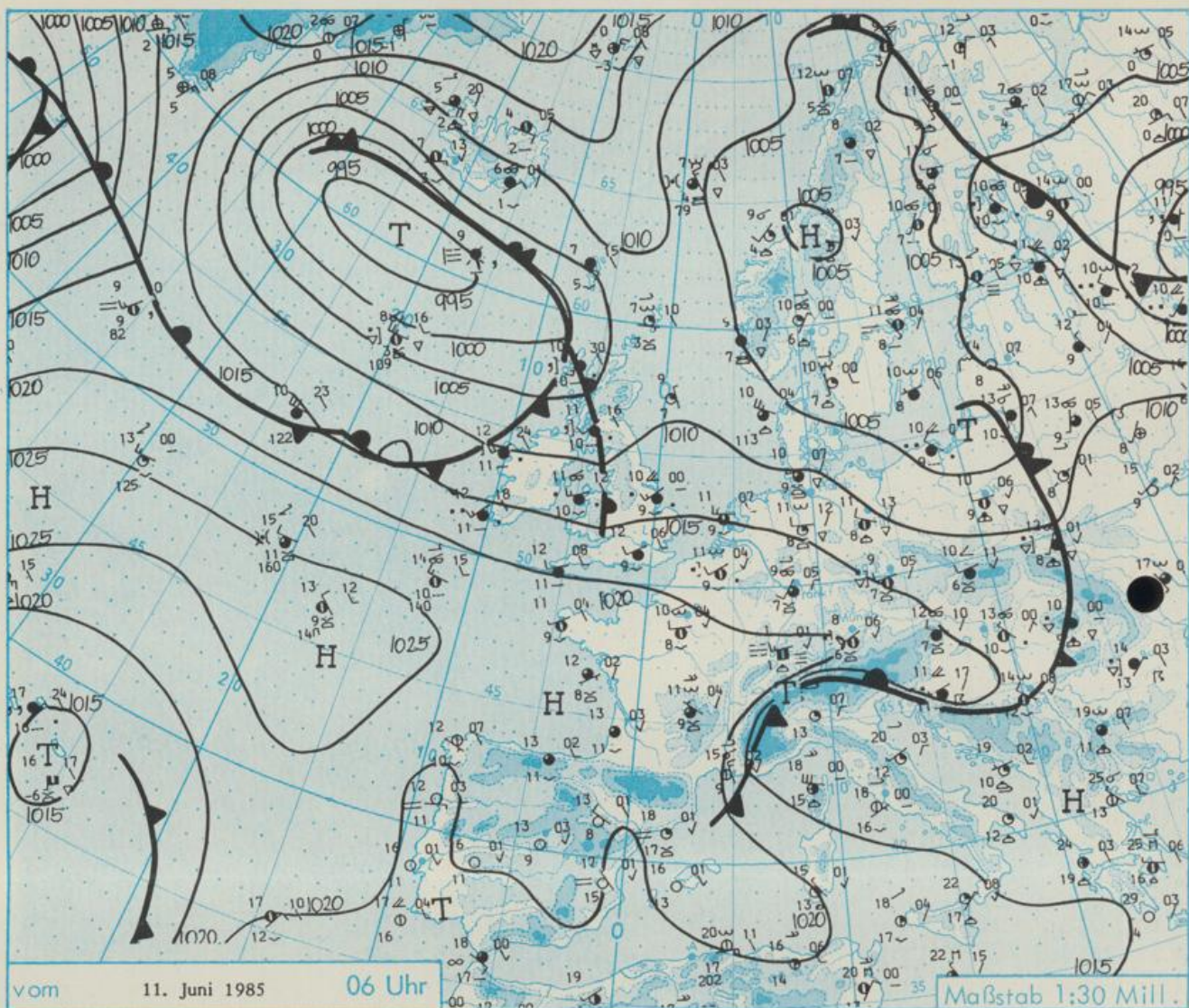
11.06. 00 Uhr

Maßstab 1:60 Mill.

# Wetterkarte

des Deutschen Wetterdienstes

- Erläuterungen**
- Schema einer Stations-einträgung mit Beispielen
1. Gesamtbedeckung  
in Achtein  $\frac{4}{8}$
  2. Windrichtung  
in 360 Grad Einteilung  
Wind aus Ost (E)  
gleich 90° mit 15 Knoten
  3. Windgeschwindigkeit  
in Knoten (1Kn = 1,852 km/h)  
halbe Feder = 5 Knoten  
ganze Feder = 10 Knoten usw
  4. Gegenwärtiges Wetter:  
☉ Nieseln ☉ Regen ☉ Schnee  
☉ Schauer ☉ Gewitter  
☉ Nebel ☉ Dunst  
☉ Hagel ☉ Schneetreiben  
je nach Intensität mehrere  
Symbole bei ☉ ☉ ☉
  5. Wetterverlauf von 01-07 h  
☉ ☉ ☉ ☉ ☉ ☉ ☉
  6. Lufttemperatur in ganzen  
Grad Celsius in 2 m Höhe  
über Grund, Minus 2°C = -2°C
  7. Taupunkttemperatur  
wie 6.
  8. Wassertemperatur  
in zehntel Grad Celsius
  9. Tiefe Wolken  
unterhalb 2500 m  
☉ Cumulus ☉☉☉ Stratus
  10. Mittelhohe Wolken  
zwischen 2500 und ca 6000 m  
☉ Altostratus  
☉☉☉ Altopcumulus
  11. Hohe Wolken  
oberhalb 6000 m  
☉ Cirrus ☉☉☉ Cirrostratus
  12. Betrag und Art der 3-stündigen  
Luftdruckänderung  
12 = 12 zehntel hPa  
erst gestiegen, dann  
gleichgeblieben
- Fronten mit Erwärmung, Abkühlung a) am Boden
- ☉☉☉ Warmfront
  - ☉☉☉ Kaltfront
  - ☉☉☉ Okklusion
- b) in der Höhe
- ☉☉☉ Konvergenzlinie
  - ☉☉☉ Linien gleichen Luftdruckes = Isobaren



## Wetterlage und Entwicklung

Die zur Zeit herrschende kühle Witterung ist durchaus nicht ungewöhnlich, denn in der Zeit zwischen dem 10. und 20 Juni erfolgt ziemlich regelmäßig ein Kälterückfall in Mitteleuropa, die sogenannte Schafkälte. Sie gehört zu den Monsuntendenzen im mitteleuropäischen Klima. Die Zufuhr kühler Meeresluft dauert auch am Mittwoch an. Die Ausläufer eines Islandtiefs überqueren Deutschland ostwärts. Dabei kommt es gebietsweise zu ergiebigen Regenfällen.

Vorhersagen gültig vom Mittwoch, den 12.06.1985 früh, bis Donnerstag, den 13.06.1985 früh, für:

### Hessen, Rheinland-Pfalz und Saarland

Bedeckt und länger andauernder Regen. Tageshöchsttemperaturen um 13 Grad Celsius, im Bergland bei 7 Grad C. Tiefsttemperaturen 5 bis 8 Grad C. Mäßiger, gelegentlich auffrischender Südwestwind.

### Baden-Württemberg

In Baden meist starke Bewölkung mit wiederholten schauerartigen Regenfällen. Tageshöchsttemperaturen in den Niederungen 12 bis 16, im Bergland in 800 bis 1000 m Höhe um 9 Grad C. Nächtliche Tiefstwerte 8 bis 11 Grad C. Zeitweise auffrischender Südwestwind.

In Württemberg stark bewölkt bis bedeckt und zeitweise Regen. Höchsttemperaturen 12 bis 15, im höheren Bergland bei 9 Grad C. Tiefstwerte nachts um 10 Grad C. Schwacher bis mäßiger Westwind.

### Nordbayern

Wechsel zwischen aufgelockerter und starker Bewölkung und zeitweise Regen oder Schauer. Tageshöchsttemperaturen 12 bis 16 Grad C. Tiefsttemperatur nachts 10 bis 7 Grad C. Zeitweise frischer Wind aus westlichen Richtungen.

### Südbayern

Wechselnde, teils starke Bewölkung, zeitweise Regen oder Schauer. Höchsttemperaturen 11 bis 16 Grad C. Tiefstwerte nachts je nach Bewölkung 12 bis 5 Grad C. Schwacher bis mäßiger, vorübergehend auch böig starker Wind aus Südwest bis Nordwest.

### Weitere Aussichten:

Zeitweise Regen, kühl.

W E T T E R M E L D U N G E N V O M 11. JUNI 1985 06 UHR

STATION	HOEHE		WETTER	WIND IN KM/H	T E M P E R A T U R (GRAD CELSIUS)				SONNEN- NIEDER- SCHEIN SCHLAG		SCHNEE- HOEHE IN CM	
	IN M UEBER NN				IN 2 M	TAU- PUNKT	MAXIM. VORTAG	MITTEL VORTAG	TIEFSTWERT DER NACHT 2 M BODEN	VORTAG IN STD.		24 STG. IN MM
BERLIN	50		BEDECKT	WNW 22	11.1	7.7	16.9	12.9	10.0	9	3.2	2
SCHLESWIG	43		WOLKIG	W 13	10.3	8.6	15.3	10.4	7.4	6	5.2	3
HELGOLAND	4		WOLKIG	W 33	10.5	7.2	13.0	11.4	9.6	8	6.8	6
EMDEN	5		WOLKIG	SW 30	11.0	8.0	15.0	12.1	8.1	7	5.8	6
HAMBURG	16		SCHAUER	NW 15	8.9	7.4	15.1	12.2	8.8	7	3.5	12
BREMEN	3		HEITER	WSW 19	9.6	8.1	14.7	10.7	7.2	6	4.0	14
LUECHOW	17		BEDECKT	WSW 13	10.3	8.0	14.6	10.5	8.0	7	4.8	3
OSNABRUECK	95		BEDECKT	WSW 9	9.2	7.9	15.1	10.6	9.0	9	4.2	5
HANNOVER	56		HEITER	W 19	10.8	7.8	15.6	10.9	9.2	8	3.2	3
ESSEN	154		BEDECKT	SSW 13	8.9	8.1	12.9	9.8	7.4	7	2.5	15
AACHEN	202		REGEN	WSW 13	9.7	7.6	13.9	9.0	8.2	7	3.8	12
KOELN-BONN	91		SPRUEHREGEN	ESE 4	8.8	7.8	13.9	10.5	6.6	5	2.7	13
KAHLER ASTEN	839		IN WOLKEN	W 31	4.0	4.0	7.0	4.0	3.4	4		14
KASSEL	231		BEDECKT	SSW 6	9.3	6.1	12.9	9.6	8.7	7	3.6	4
GIESSEN	186		WOLKIG	SSW 6	9.3	7.2	13.3	10.3	7.6	6	4.1	4
BAD HERSFELD	212		WOLKIG	WSW 11	9.6	6.7	14.5	10.0	8.4	6	2.6	4
WASSERKUPPE	921		IN WOLKEN	WNW 22	3.8	3.8	6.7	4.1	3.7	4	0.8	4
KL.FELDBERG/TS.	805		IN WOLKEN	WNW 19	4.2	4.2	9.3	5.6	3.9	4	2.9	7
FRANKFURT/FLGH.	111		WOLKIG	SSW 17	8.9	7.1	16.2	11.0	6.2	4	4.1	8
OFFENBACH/MAIN	98		BEDECKT	WSW 19	9.7	6.9	15.6	11.3	7.5	X	6.4	4
DARMSTADT	108		BEDECKT	S 11	9.3	8.2	15.9	10.3	7.0	4	3.7	8
MUERBURG	627		BEDECKT	WSW 19	6.6	5.3	10.2	6.5	4.7	4	4.0	7
KOBLENZ	96		REGEN	SW 4	10.1	7.8	15.7	12.0	8.5	X	4.0	3
BAD RIENBERG	547		BEDECKT	W 9	6.5	5.3	9.7	7.0	5.9	6	1.6	7
TRIER PETRISBG.	265		BEDECKT	WSW 9	8.0	7.0	14.2	9.2	6.4	6	4.3	9
DEUSELBACH	480		BEDECKT	SW 13	7.1	6.1	11.3	8.0	5.2	4	4.0	8
WEINBIET	553		NEBEL	W 26	5.3	5.3	11.3	7.5	5.2	5	4.6	7
THOLEY	396		BEDECKT	SW 9	6.6	5.8	11.1	8.2	5.4	4	3.7	16
SAARBRUECKEN	322		BEDECKT	WSW 7	7.4	6.4	13.9	9.8	5.7	2	4.3	13
OEHRINGEN	276		BEDECKT	W 6	8.8	7.4	14.0	9.6	7.9	6	1.5	22
STUTTGART	314		BEDECKT	WSW 6	9.4	6.2	14.3	10.4	8.1	6	3.4	8
STUTTGART-ECHT.	396		BEDECKT	W 11	8.6	6.0	14.5	9.4	7.0	6	X	8
STOETTEN	734		BEDECKT	W 20	6.2	5.4	12.0	7.0	5.2	5	2.8	18
FREUDENSTADT	797		HEITER	WSW 11	5.0	3.6	8.1	6.6	4.6	4	3.4	35
KLIPPENECK	973		WOLKIG	W 13	5.0	4.1	8.6	5.1	2.9	1	1.7	14
ULM	522		BEDECKT	SW 4	8.0	6.6	14.4	9.1	5.6	5	4.9	13
MANNHEIM	96		BEDECKT	SW 7	10.3	8.2	15.7	11.3	8.7	7	2.7	8
KARLSRUHE	112		BEDECKT	WSW 15	9.7	8.0	15.9	10.8	8.9	8	3.2	22
FREIBURG	269		BEDECKT	S 4	10.0	7.7	15.0	11.5	9.1	8	2.0	18
FELDBERG/SCHW.	1486		IN WOLKEN	W 24	0.9	0.9	3.5	1.9	0.7	0	0.4	29
KONSTANZ	443		BEDECKT	SSW 6	9.6	7.9	17.3	12.4	8.5	8	2.3	6
WUERZBURG	268		WOLKIG	WSW 11	8.5	6.3	12.9	9.9	7.2	6	2.1	15
BAD KISSINGEN	262		BEDECKT	WSW 7	8.8	7.2	12.8	9.3	7.3	6	2.8	7
BAMBERG	239		BEDECKT	SSW 9	9.0	6.6	13.5	10.0	7.9	6	2.7	8
COBURG	337		BEDECKT	W 7	8.4	6.4	11.6	9.0	7.2	6	3.1	12
HOF	567		BEDECKT	WSW 17	6.9	5.7	10.7	7.6	5.3	4	1.1	10
NUERNBERG/FLGH.	319		BEDECKT	WSW 19	8.9	7.1	12.8	9.8	7.7	6	1.7	24
WEIDEN	438		REGEN	W 11	7.6	6.8	12.0	8.7	7.2	7	1.1	9
WEISSENBURG/BAY	422		BEDECKT	W 15	8.1	6.3	14.2	9.0	6.9	6	1.0	9
REGENSBURG	366		BEDECKT	WSW 15	9.0	7.1	16.6	9.4	6.6	5	3.1	9
AUGSBURG	461		BEDECKT	WSW 17	8.6	5.8	16.5	9.9	6.5	5	3.6	7
MUENCHEN-RIEM	530		BEDECKT	WSW 20	8.4	5.6	17.7	11.6	7.0	5	1.9	4
MUEHLDORF	401		BEDECKT	WSW 9	9.3	6.4	17.3	12.1	8.6	7	3.4	3
PASSAU	409		SCHAUER	W 7	8.8	6.6	17.2	11.6	7.8	7	3.7	3
GR.ARBER	1437		SCHNEEFALL	W 41	0.1	-0.2	5.0	2.7	0.1	X	0.4	17 FLECKEN
KEMPTEN	705		BEDECKT	SW 9	6.6	5.4	14.9	10.1	5.1	4	1.9	11
OBERSTOORF	810		BEDECKT	S 6	5.0	4.5	15.8	9.6	3.7	3	2.3	20
GARMISCH-PARTK.	719		WOLKIG	STILL	6.3	5.9	17.9	9.9	5.1	2	3.6	8
ZUGSPITZE	2960		IN WOLKEN	NNW 31	-8.8	-8.8	-2.8	-5.5	-9.1	X	3.6	13
HOHENPEISSENBG.	977		BEDECKT	WSW 20	4.8	4.4	14.2	8.2	3.0	3	2.5	11
WENDELSTEIN	1832		IN WOLKEN	WSW 30	-0.9	-1.2	7.4	2.1	-1.7	-2	3.8	9

A U S K U E N F T E U N D B E R A T U N G E N E R T E I L E N :

LAND HESSEN WETTERAMT FRANKFURT FRANKFURTER STR. 135 6050 OFFENBACH/MAIN TEL. (069) 8062 634/549	LAND BADEN-WUERTTEMBERG (OST) WETTERAMT STUTTGART AM SCHNARRENBERG 17 7000 STUTTGART 50 TEL. (0711) 541122	LAND BAYERN (NORD) WETTERAMT NUERNBERG FLUGHAFENSTR. 100 8500 NUERNBERG TEL. (0911) 525001
LAND RHEINLAND-PFALZ/SAARLAND WETTERAMT TRIER PETRISBERG 5500 TRIER TEL. (0651) 45045	LAND BADEN-WUERTTEMBERG (WEST) WETTERAMT FREIBURG STEFAN-MEIER-STR. 4 7800 FREIBURG 1 TEL. (0761) 273057	LAND BAYERN (SUED) WETTERAMT MUENCHEN BAVARIARING 10 8000 MUENCHEN 2 TEL. (089) 530084-88

F E R N S P R E C H A N S A G E D I E N S T

WAEHLE IM ORTSNETZ  
 REISEWETTER/WINTERSPORT- ... RUF-NR. 11600 ODER 011600  
 ALLGEMEINER WETTERBERICHT... RUF-NR. 1164 ODER 01164  
 STRASSENWETTERVORHERSAGE ... RUF-NR. 1169 ODER 01169  
 WITTERUNGSHINWEISE  
 FUER DIE LANDWIRTSCHAFT ... RUF-NR. 1154 ODER 01154  
 MEDIZINMETEOROLOGISCHE HINWEISE FUER DAS RHEIN-MAIN-GEBIET ... RUF-NR. (069) 8062888  
 ABWEICHENDE RUFNUMMERN BITTE DEM AMTLICHEN FERNSPRECHBUCH ENTNEHMEN.

STATION	BAROM. HOEHE IN M AUF NN	LUFTDR. IN HPA ERDBODEN- BEZOGEN ZUSTAND	ERDBODEN-TEMPERATUREN IN GRAD CEL. 06 UHR VORTAGS				EXTREMWERTE DER LUFTTEMPERATUR IN GRAD CELSIUS IN DER DEKADE VOM: 11. 6. - 20. 6. BEOBACHT.- ABSOL. DATUM					
			10 CM TIEFE	20 CM TIEFE	50 CM TIEFE	100CM TIEFE	ZEITRAUM	MAXIM.	ABSOL. MINIM.	DATUM		
SCHLESWIG	48	1010.1	FEUCHT	10.5	11.6	13.4	12.9	1947-1984	29.2	17.06.1968	4.0	17.06.1956
HAMBURG	16	1012.3	NASS	12.6	12.3	14.6	13.5	1931-1984	33.9	11.06.1937	1.3	12.06.1942
BREMEN	5	1013.2	FEUCHT	11.9	13.2	15.1	14.6	1890-1984	33.1	11.06.1937	2.4	14.06.1939
BERLIN	49	1011.5	FEUCHT	15.3	16.2	16.0	14.9	1909-1984	34.5	11.06.1937	3.7	18.06.1955
HANNOVER	54	1014.2	FEUCHT	14.0	15.5	17.0	X	1936-1984	33.7	11.06.1937	1.7	12.06.1947
MUENSTER	71	1015.4	FEUCHT	11.8	13.4	15.5	15.1	1891-1984	33.0	16.06.1893	2.2	12.06.1947
KASSEL	233	1015.7	FEUCHT	11.3	12.8	15.2	14.1	1951-1984	32.9	20.06.1954	3.5	11.06.1955
AACHEN	205	1017.1	FEUCHT	12.0	13.3	15.2	15.3	1891-1984	32.6	13.06.1964	3.8	11.06.1902
HOF	568	1015.7	FEUCHT	11.0	12.6	13.7	12.6	1947-1984	30.1	13.06.1964	-1.6	12.06.1955
BAD KISSINGEN	266	1017.2	FEUCHT	12.0	13.5	15.8	15.9	1946-1984	33.3	20.06.1954	0.9	17.06.1949
KL.FELDBERG/TS.	802	-	FEUCHT	8.0	9.2	11.1	11.0	1936-1984	29.2	11.06.1937	1.7	14.06.1939
TRIER	273	1019.0	FEUCHT	11.9	12.3	14.8	15.3	1948-1984	32.5	13.06.1964	3.0	17.06.1949
NUERNBERG	312	1018.4	FEUCHT	13.0	14.4	16.5	15.8	1936-1984	33.6	11.06.1937	0.8	17.06.1949
KARLSRUHE	145	1019.2	FEUCHT	13.4	15.0	17.1	16.5	1876-1984	33.7	20.06.1954	2.3	17.06.1949
STUTTGART-ECHT.	419	1019.1	FEUCHT	13.0	14.2	16.0	14.8	1900-1984	32.2	11.06.1937	2.7	19.06.1949
PASSAU	408	1017.7	FEUCHT	12.7	14.2	15.4	13.4	1948-1984	32.8	14.06.1980	2.6	11.06.1968
MUENCHEN-RIEM	529	1019.3	FEUCHT	11.5	12.6	13.4	12.1	1940-1984	34.5	14.06.1980	3.0	17.06.1983
FREIBURG	300	1020.1	FEUCHT	13.3	14.5	16.6	15.5	1949-1984	31.8	13.06.1964	4.2	13.06.1967
HOHENPEISSENBG.	986	-	FEUCHT	9.6	10.8	12.1	10.9	1879-1984	31.8	14.06.1980	-0.5	14.06.1882

A U S L A N D

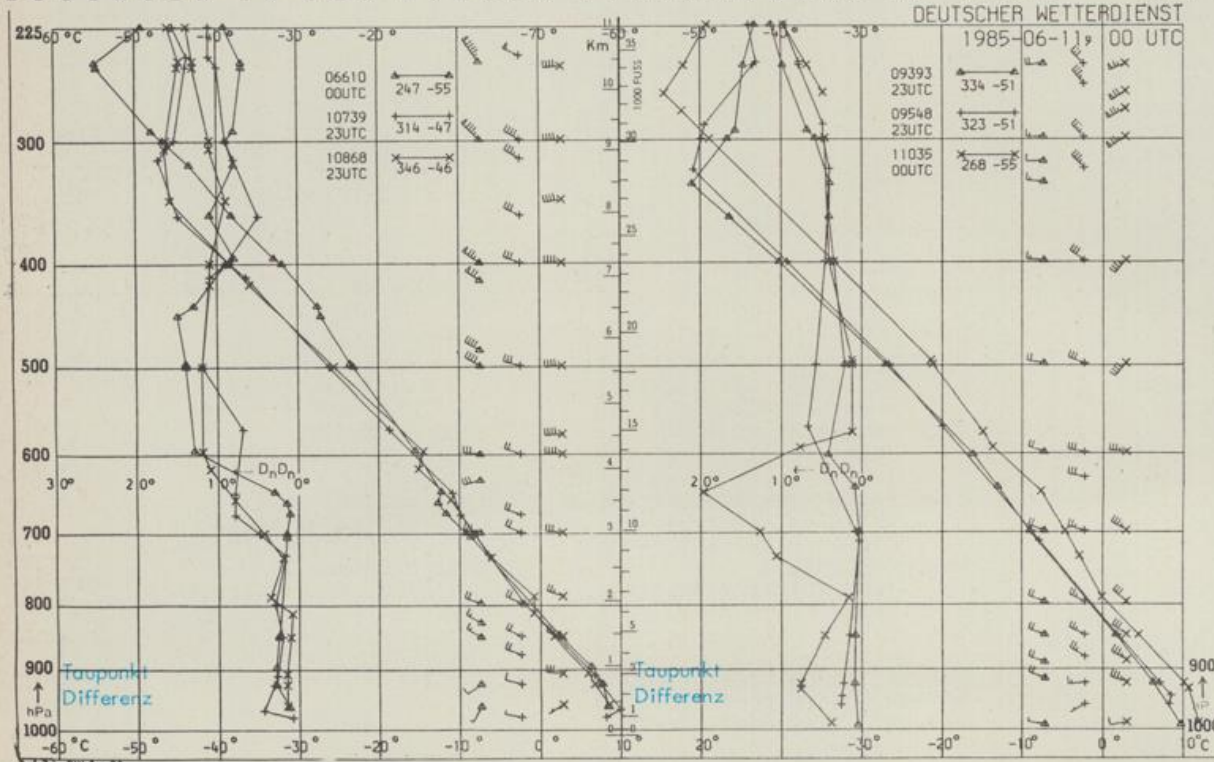
STATION	WETTER	TEMPER.			STATION	WETTER	TEMPER.			STATION	WETTER	TEMPER.					
		WIND IN KM/H	6 UHR	MAX VOR TAG			WIND IN KM/H	6 UHR	MAX VOR TAG			WIND IN KM/H	6 UHR	MAX VOR TAG			
REYKJAVIK	WOLKIG	NE	28	8	10	BARCELONA	HEITER	STILL	18	23	PRAG	BEDECKT	W	22	9	15	
OSLO	HEITER	NNE	7	10	14	MADRID	WOLKENLOS	STILL	13	29	WARSAU	BEDECKT	W	22	10	18	
STOCKHOLM	BEDECKT	SSE	9	11	15	MALLORCA	WOLKENLOS	STILL	16	25	MOSKAU	REGEN	WSW	11	10	14	
HELSINKI	BEDECKT	SE	2	13	17	LISSABON	WOLKENLOS	STILL	16	29	BELGRAD	BEDECKT	NW	22	14	22	
KOPENHAGEN	WOLKIG	W	22	10	15	LAS PALMAS	HEITER	NNE	28	21	BUKAREST	BEDECKT	NE	7	14	25	
AMSTERDAM	BEDECKT	W	17	12	14	ZUERICH	WOLKIG	WSW	4	9	16	ATHEN	BEDECKT	WNW	11	25	31
LONDON	BEDECKT	WSW	15	12	17	INNSBRUCK	BEDECKT	STILL	9	20	BOZEN	HEITER	STILL	11	24	24	
PARIS	BEDECKT	W	19	10	18	WIEN	BEDECKT	WNW	15	12	21	ROM	HEITER	ENE	4	18	24

A S T R O N O M I S C H E D A T E N F U E R D E N 12. JUNI 1985, UHRZEIT IN MESZ

STATION	SONNE		MOND		STATION	SONNE		MOND	
	AUFGANG UHR	UNTERGANG UHR	AUFGANG UHR	UNTERGANG UHR		AUFGANG UHR	UNTERGANG UHR	AUFGANG UHR	UNTERGANG UHR
FRANKFURT	05.15	21.35	02.41	15.21	NUERNBERG	05.08	21.22	02.31	15.11
FREIBURG	05.29	21.28	02.45	15.24	STUTTGART	05.19	21.27	02.39	15.19
MUENCHEN	05.13	21.13	02.30	15.09	TRIER	05.25	21.41	02.46	15.26

M O N D P H A S E 2 T A G E N A C H L E T Z T E M V I E R T E L

M E S S U N G E N I N D E R F R E I E N A T M O S P H A E R E A M 11. JUNI 1985 00 UHR



KENN- STATION ZIFFER

06610 PAYERNE  
10739 STUTTGART  
10868 MUENCHEN -  
OB.SCHLEISSHEIM  
09393 LINDENBERG  
09548 MEININGEN  
11035 WIEN

BEMERKUNGEN