

Wetterkarte

des Deutschen Wetterdienstes

D 7311 A

Amtsblatt der Wetterämter Frankfurt am Main, Freiburg i. Br., München, Nürnberg, Stuttgart u. Trier

Erscheint täglich
Nur Postbezug
Preis monatl. DM 10,-
zuzüglich Porto

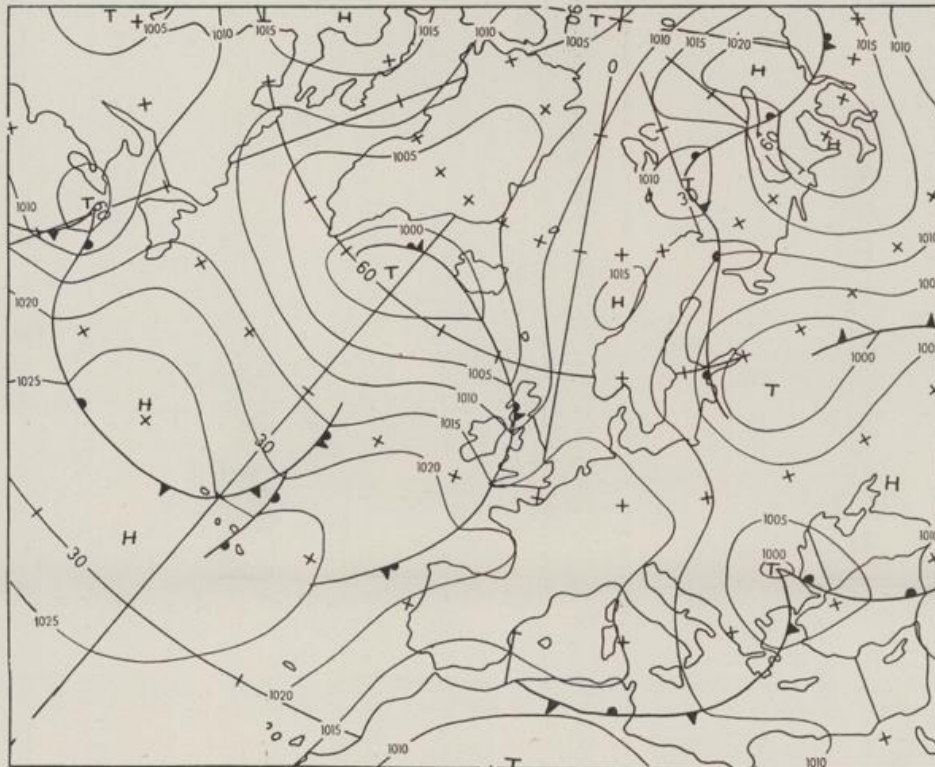
Druck und Verlag: Deutscher Wetterdienst - Wetteramt Frankfurt
Frankfurter Str. 135, 6050 Offenbach a.M., Tel. (069) 8 06 22 81

Bei unregelmäßiger Lieferung sind
Beschwerden schriftlich an das Wetteramt Frankfurt zu richten

Jahrgang 1985

Montag, den 17. Juni 1985

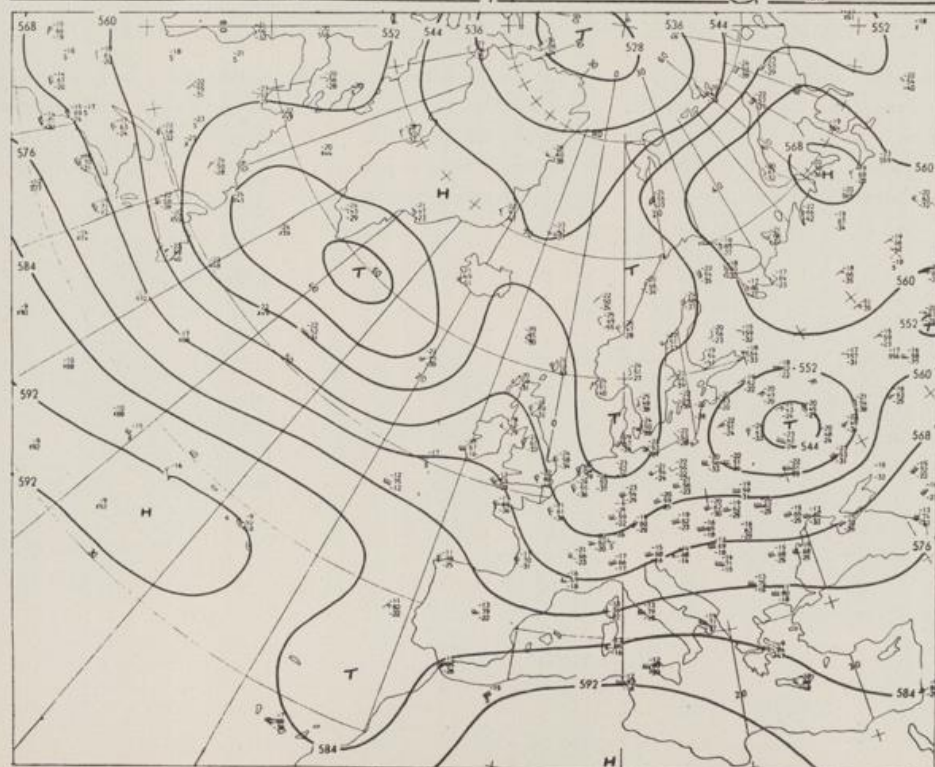
Nummer 168



Bodenwetterkarte
Vorhersage
für den

18.06. 00 Uhr

Zeitangaben außer bei
den astronomischen
Daten in UTC
(Universal Time
Coordinated).
Astronomische Daten
in gesetzlicher Zeit.



Höhenwetterkarte
(Absolute Topographie 500 hPa
entsprechend ca. 5500 m Höhe)
vom

17.06. 00 Uhr

Maßstab 1:60 Mill.

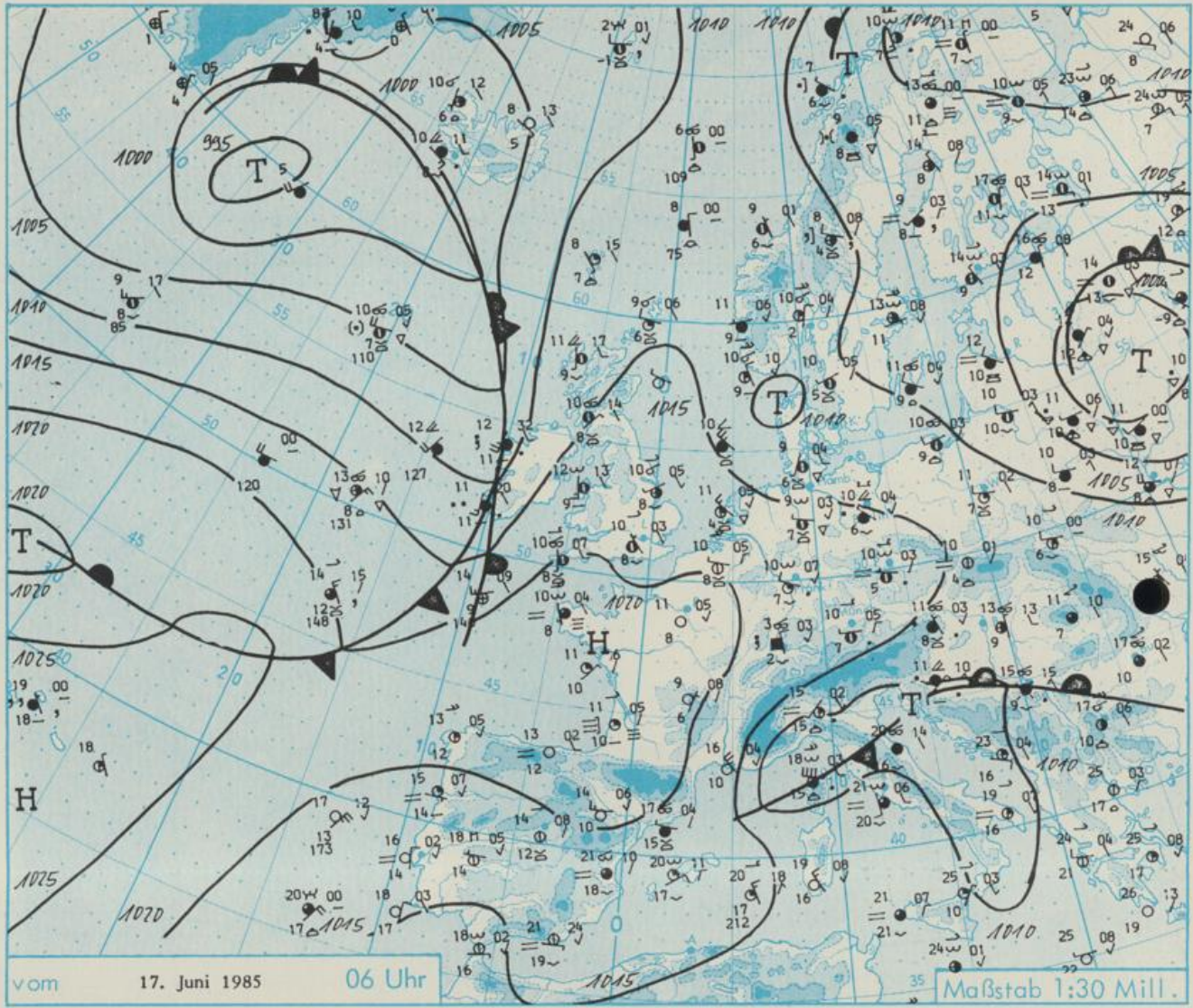
Wetterkarte des Deutschen Wetterdienstes

Erläuterungen

Schematische Stations-
eintragung mit Beispielen

1. Gesamtbewölkung
in Achteln $\frac{4}{8}$
2. Windrichtung
in 360 Grad Einteilung
Wind aus Ost (E)
gleich 90° mit 15 Knoten
3. Windgeschwindigkeit
in Knoten (1 Kn = 1,852 km/h)
halbe Feder = 5 Knoten
ganze Feder = 10 Knoten usw.
West, 5 Knoten
4. Gegenwärtiges Wetter
Niesel Regen Schnee
Schauer Gewitter
Nebel Dunst
Hagel Schneetreiben
je nach Intensität mehrere
Symbole bei * * *
5. Wetterverlauf von 01-07 h
+ = + * * * * *
- = - * * * * *
6. Lufttemperatur in ganzen
Grad Celsius in 2 m Höhe
über Grund -2°C = -2°C
7. Taupunkttemperatur
wie 6.
8. Wassertemperatur
in zehntel Grad Celsius
9. Tiefe Wolken
unterhalb 2500 m
Cumulus --- Stratus
10. Mithöhe Wolken
zwischen 2500 und ca 6000 m
Alto cumulus
Altostratus
11. Hohe Wolken
oberhalb 6000 m
Cirrus --- Cirrostratus
12. Betrag und Art der 3-
stündigen Luftdruckänderung
12 = 12 zehntel hPa
erst gestiegen, dann
gleichgeblieben

Fronten mit Erwärmung, Ab-
kühlung a) am Boden
Warmfront
Kaltfront
Okklusion
b) in der Höhe
Konvergenzlinie
Linien gleichen
Luftdruckes =
Isobaren



Wetterlage für Hessen, Rheinland-Pfalz und Saarland, Baden-Württemberg, Nordbayern und Südbayern

Das durch die Zufuhr von Meeresluft gekennzeichnete wechselhafte und für die Jahreszeit zu kühle Wetter dauert auch in den nächsten Tagen noch an. Nach Abzug eines Niederschlagsgebietes, das zu einer über die nördliche Adria ostwärts ziehenden Störung gehört und zeitweise bis auf die Alpennordseite übergreifen hatte, gerät der Süden des Vorhersagebereiches unter schwachen Zwischenhocheinfluß, bevor am Dienstag nachmittag das über Irland angelangte Frontensystem eines Tiefs südwestlich von Irland unter Abschwächung auf den Westen übergreift. Hinter ihm setzt am Mittwoch vorübergehend Wetterberuhigung ein.

STATION	HOEHE IN M UEBER NN	WETTER	WIND IN KM/H	T E M P E R A T U R (GRAD CELSIUS)				SONNEN- SCHEIN		NIEDER- SCHLAG 24 STG. IN MM	SCHNEE- HOEHE IN CM
				IN 2 M	TAU- PUNKT	MAXIM. VORTAG	MITTEL VORTAG	TIEFSTWERT DER NACHT 2 M	BODEN		
BERLIN	50	REGEN	NW 11	10.0	6.3	15.2	11.7	7.5	2	4.1	0.0
SCHLESWIG	43	BEDECKT	SSW 9	8.8	6.3	13.9	9.3	5.5	6	12.0	0.1
HELGOLAND	4	REGEN	WNW 24	8.6	5.8	X	10.7	8.6	7	12.3	0.9
EMDEN	5	SCHAUER	W 15	9.1	7.6	15.0	10.8	8.1	7	9.4	4
HAMBURG	16	WOLKIG	WSW 7	8.8	6.9	14.8	11.3	7.6	7	10.3	2
BREMEN	3	WOLKIG	WSW 13	7.5	6.8	14.3	10.3	6.2	6	6.7	2
LUECHOW	17	BEDECKT	W 7	8.7	7.9	14.3	9.4	7.6	5	7.2	2
OSNABRUECK	95	BEDECKT	W 11	8.5	6.1	16.4	10.6	6.9	5	10.2	0.3
HANNOVER	56	BEDECKT	W 13	8.8	6.6	14.9	11.6	8.0	7	7.2	0.0
ESSEN	154	WOLKIG	WSW 9	7.6	6.8	15.0	10.3	7.0	6	8.2	0.0
AACHEN	202	BEDECKT	W 7	8.6	7.6	17.2	11.2	7.5	6	3.8	1
KOELN-BONN	91	BEDECKT	W 7	8.6	7.2	17.0	11.2	7.8	7	6.0	1
KAHLER ASTEN	839	BEDECKT	WNW 22	3.4	3.0	9.6	5.6	3.2	2	5.8	2
KASSEL	231	BEDECKT	W 6	9.0	6.2	14.0	10.8	7.0	6	8.5	0.2
GIESSEN	186	HEITER	W 13	9.4	6.9	15.6	11.5	8.5	5	5.5	0.2
BAD HERSFELD	212	BEDECKT	WSW 2	8.0	6.8	14.6	11.1	7.0	6	3.8	0.3
WASSERKUPPE	921	BEDECKT	W 11	3.6	2.8	8.1	5.3	3.6	1	6.2	0.3
KL.FELDBERG/TS.	805	IN WOLKEN	NW 20	4.1	4.1	10.9	7.0	3.7	2	3.0	
FRANKFURT/FLGH.	111	HEITER	WNW 17	10.3	6.6	17.2	12.5	7.8	6	6.1	0.0
OFFENBACH/MAIN	98	HEITER	WNW 7	10.4	6.2	15.7	12.4	9.0	X	5.3	0.0
DARMSTADT	108	HEITER	SW 2	9.4	7.5	16.6	12.6	7.8	5	4.3	
NUERBURG	627	HEITER	NW 6	5.6	4.1	11.7	8.8	4.3	3	1.6	0.0
KOBLENZ	96	BEDECKT	NNW 13	10.5	6.4	17.2	12.5	9.8	X	4.9	
BADEN-ARIENBERG	547	BEDECKT	W 7	5.7	4.9	12.1	8.0	5.5	4	5.0	0.3
TR. PETRISBG.	265	HEITER	N 4	8.0	6.8	17.2	12.4	7.5	6	5.0	
DEUSELBACH	480	HEITER	W 2	7.0	5.8	14.3	9.8	5.6	3	2.4	
WEINBIET	553	HEITER	NW 19	6.7	4.6	14.8	13.6	6.6	6	4.2	
THOLEY	396	WOLKENLOS	N 2	9.0	4.9	16.0	11.5	7.9	5	4.3	
SAARBRUECKEN	322	HEITER	WNW 2	9.0	7.3	15.6	12.4	7.1	2	4.3	
OEHRINGEN	276	BEDECKT	STILL	8.0	5.6	17.2	12.2	6.1	4	6.8	
STUTTGART	314	HEITER	SE 2	9.1	6.3	16.5	13.2	8.8	5	8.8	
STUTTGART-ECHT.	396	HEITER	WSW 6	9.3	5.3	16.0	12.4	6.8	7	X	
STOETTEN	734	HEITER	W 9	8.1	5.1	13.7	9.4	5.8	3	9.1	
FREUDENSTADT	797	HEITER	W 4	7.1	2.3	14.0	9.0	5.4	4	6.0	
KLIPPENECK	973	HEITER	WNW 2	7.8	4.5	13.8	9.1	6.3	4	9.2	
ULM	522	WOLKIG	STILL	9.0	6.4	16.5	12.5	7.4	6	9.2	
MANNHEIM	96	BEDECKT	N 4	10.4	7.3	17.3	12.8	7.7	5	2.3	
KARLSRUHE	112	BEDECKT	W 4	10.3	8.4	18.6	13.6	8.0	5	10.3	
FREIBURG	269	BEDECKT	S 6	11.0	8.6	19.4	14.4	11.0	9	8.7	0.3
FELDBERG/SCHW.	1486	SPRUEHREGEN	N 15	2.5	1.7	7.8	4.6	2.5	1	7.6	0.0
KONSTANZ	443	BEDECKT	W 2	10.9	5.8	19.2	14.1	10.2	9	9.7	
WUERZBURG	268	BEDECKT	STILL	8.0	6.2	16.3	11.6	7.1	5	5.5	
BAD KISSINGEN	262	BEDECKT	SSW 4	8.6	5.4	15.3	10.2	6.5	5	4.6	
BAMBERG	239	BEDECKT	ESE 2	7.8	5.8	X	11.4	5.0	5	10.1	
COBURG	337	BEDECKT	SW 2	8.0	5.1	15.2	10.2	5.7	4	8.1	
HOF	567	BEDECKT	W 4	6.5	4.3	12.8	8.4	4.5	3	7.1	
NUERNBERG/FLGH.	319	WOLKIG	WNW 2	9.4	6.2	15.7	10.8	6.5	6	9.3	
WEIDEN	438	WOLKIG	W 4	6.8	5.8	15.2	9.2	4.3	3	7.6	
WEISSENBERG/BAY	422	BEDECKT	STILL	8.6	6.6	15.8	10.7	6.0	6	7.9	
REGENSBURG	366	WOLKIG	STILL	7.4	5.6	17.6	11.4	6.4	6	7.2	
AUGSBURG	461	WOLKIG	NNW 4	9.2	5.4	16.0	11.8	8.0	6	7.8	0.1
MUENCHEN-RIEM	530	BEDECKT	W 6	9.7	7.1	16.4	12.3	8.9	8	9.1	0.1
MUEHLDOEF	401	BEDECKT	WSW 6	9.4	7.5	17.4	12.9	9.0	8	9.9	0.2
PASSAU	409	BEDECKT	WNW 6	8.7	6.7	17.1	12.0	8.1	8	10.2	
GR. ARBER	1437	BEDECKT	NNW 31	1.7	0.6	7.0	3.1	1.3	X	11.6	
KEMPTEN	705	BEDECKT	N 6	8.6	6.3	15.8	11.1	8.3	7	6.3	0.0
OBERSTDORF	810	REGEN	STILL	6.7	5.6	16.7	10.8	6.6	7	7.1	11
GARMISCH-PARTK.	719	REGEN	STILL	7.7	6.9	16.6	11.2	7.7	8	6.8	4
ZUGSPITZE	2960	SCHNEEFALL	N 22	-6.3	-6.3	0.5	-3.8	-7.0	X	9.0	8
HOHENPEISSENBG.	977	BEDECKT	STILL	6.4	3.6	13.4	8.8	5.4	5	7.3	0.6
WENDELSTEIN	1832	IN WOLKEN	NNW 17	0.1	-0.2	4.5	2.0	-0.5	-1	1.8	0.4

A U S K U E N F T E U N D B E R A T U N G E N E R T E I L E N :

LAND HESSEN WETTERAMT FRANKFURT FRANKFURTER STR. 135 6050 OFFENBACH/MAIN TEL. (069) 8062 634/549	LAND BADEN-WUERTTEMBERG (OST) WETTERAMT STUTTGART AM SCHNARRENBERG 17 7000 STUTTGART 50 TEL. (0711) 541122	LAND BAYERN (NORD) WETTERAMT NUERNBERG FLUGHAFENSTR. 100 8500 NUERNBERG TEL. (0911) 525001
LAND RHEINLAND-PFALZ/SAARLAND WETTERAMT TRIER PETRISBERG 5500 TRIER TEL. (0651) 45045	LAND BADEN-WUERTTEMBERG (WEST) WETTERAMT FREIBURG STEFAN-MEIER-STR. 4 7800 FREIBURG 1 TEL. (0761) 273057	LAND BAYERN (SUED) WETTERAMT MUENCHEN BAVARIARING 10 8000 MUENCHEN 2 TEL. (089) 530084-88

F E R N S P R E C H A N S A G E D I E N S T :

WAEHLE IM ORTSNETZ
 REISEWETTER/WINTERSPORT- ... RUF-NR. 11600 ODER 011600
 ALLGEMEINER WETTERBERICHT... RUF-NR. 1164 ODER 01164
 STRASSENWETTERVORHERSAGE ... RUF-NR. 1169 ODER 01169
 WITTERUNGSHINWEISE
 FUER DIE LANDWIRTSCHAFT RUF-NR. 1154 ODER 01154
 MEDIZINMETEOROLOGISCHE HINWEISE FUER DAS RHEIN-MAIN-GEBIET ... RUF-NR. (069) 8062888
 ABWEICHENDE RUFNUMMERN BITTE DEM AMTLICHEN FERNSPRECHBUCH ENTNEHMEN.

STATION	LUFTDR.		ERDBODEN-ZUSTAND	ERDBODEN-TEMPERATUREN IN GRAD CEL.				EXTREMWERTE DER LUFTTEMPERATUR IN GRAD CELSIUS				
	BAROM. IN HPA	HOEHE BEZOGEN IN M AUF NN		10 CM TIEFE	20 CM TIEFE	50 CM TIEFE	100CM TIEFE	IN DER DEKADE VOM: 11. 6. - 20. 6.		ABSOL. DATUM		
SCHLESWIG	48	1013.3	FEUCHT	9.9	11.4	12.7	11.9	1947-1984	29.2	17.06.1968	4.0	17.06.1956
HAMBURG	16	1014.7	FEUCHT	10.3	10.0	12.7	12.8	1931-1984	33.9	11.06.1937	1.3	12.06.1942
BREMEN	5	1015.1	FEUCHT	8.7	10.0	12.6	13.1	1890-1984	33.1	11.06.1937	2.4	14.06.1939
BERLIN	49	1015.4	FEUCHT	11.5	9.9	14.4	13.9	1909-1984	34.5	11.06.1937	3.7	18.06.1955
HANNOVER	54	1016.1	FEUCHT	10.2	11.3	13.7	X	1936-1984	33.7	11.06.1937	1.7	12.06.1947
MUENSTER	71	1017.2	FEUCHT	9.9	11.2	13.4	13.6	1891-1984	33.0	16.06.1893	2.2	12.06.1947
KASSEL	233	1016.5	FEUCHT	9.3	10.9	13.0	12.7	1951-1984	32.9	20.06.1954	3.5	11.06.1955
AACHEN	205	1019.5	FEUCHT	11.3	12.4	13.8	13.7	1891-1984	32.6	13.06.1964	3.8	11.06.1902
HOF	568	1016.8	FEUCHT	7.8	10.4	11.9	11.5	1947-1984	30.1	13.06.1964	-1.6	12.06.1955
BAD KISSINGEN	266	1016.7	TROCKEN	9.3	11.3	14.1	14.0	1946-1984	33.3	20.06.1954	0.9	17.06.1949
KL.FELOBERG/TS.	802	-	FEUCHT	7.1	7.9	9.9	9.4	1936-1984	29.2	11.06.1937	1.7	14.06.1939
TRIER	273	1019.6	FEUCHT	12.4	13.4	14.4	13.6	1948-1984	32.5	13.06.1964	3.0	17.06.1949
NUERNBERG	312	1017.5	TROCKEN	10.9	12.3	15.3	14.6	1936-1984	33.6	11.06.1937	0.8	17.06.1949
KARLSRUHE	145	1018.3	TROCKEN	14.1	15.6	17.9	16.2	1876-1984	33.7	20.06.1954	2.3	17.06.1949
STUTTGART-ECHT.	419	1017.8	FEUCHT	12.0	14.3	15.5	14.3	1900-1984	32.2	11.06.1937	2.7	19.06.1949
PASSAU	408	1015.9	FEUCHT	10.6	12.7	14.6	13.1	1948-1984	32.8	14.06.1980	2.6	11.06.1968
MUENCHEN-RIEM	529	1017.1	FEUCHT	10.6	12.1	13.2	11.8	1940-1984	34.5	14.06.1980	3.0	17.06.1983
FREIBURG	300	1018.1	FEUCHT	13.6	14.9	16.2	14.9	1949-1984	31.8	13.06.1964	4.2	13.06.1967
HOHENPEISSENBG.	986	-	FEUCHT	8.4	9.9	11.7	10.7	1879-1984	31.8	14.06.1980	-0.5	14.06.1882

A U S L A N D

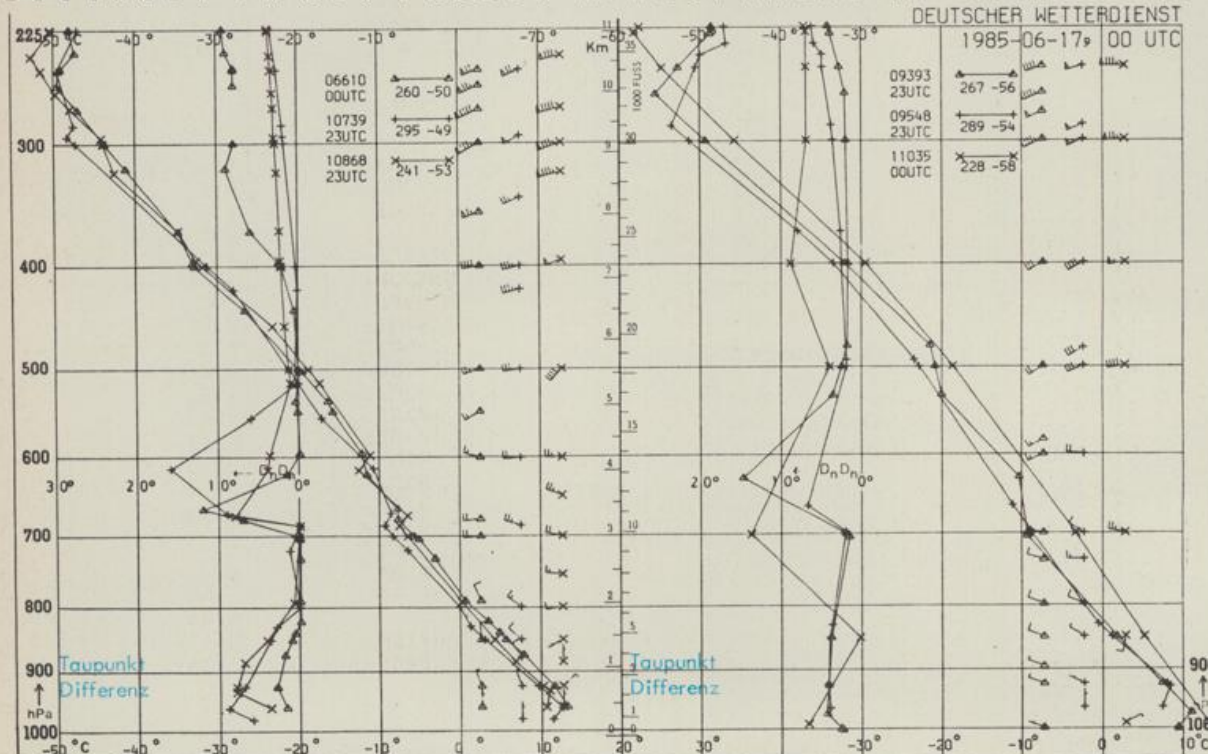
STATION	WETTER	TEMPER.			STATION	WETTER	TEMPER.			STATION	WETTER	TEMPER.					
		WIND IN KM/H	MAX IN 6 UHR	VOR TAG			WIND IN KM/H	MAX IN 6 UHR	VOR TAG			WIND IN KM/H	MAX IN 6 UHR	VOR TAG			
REYKJAVIK	BEDECKT	E	30	10	14	BARCELONA	BEDECKT	W	7	17	24	PRAG	BEDECKT	W	4	10	16
OSLO	HEITER	N	19	10	18	MADRID	HEITER	STILL	14	30	30	WARSAU	HEITER	W	19	11	13
STOCKHOLM	WOLKIG	E	4	13	18	MALLORCA	HEITER	ENE	19	20	26	MOSKAU	WOLKIG	SSE	4	4	21
HELSINKI	BEDECKT	NNW	9	14	17	LISSABON	WOLKENLOS	N	15	16	25	BELGRAD	BEDECKT	SSW	385	15	21
KOPENHAGEN	WOLKIG	W	15	10	16	LAS PALMAS	BEDECKT	N	19	21	20	BUKAREST	WOLKIG	STILL	17	27	
AMSTERDAM	HEITER	NW	20	11	16	ZUERICH	HEITER	SSE	4	11	19	ATHEN	HEITER	STILL	25	32	
LONDON	BEDECKT	NW	2	10	18	INNSBRUCK	REGEN	E	2	10	20	BOZEN	BEDECKT	STILL	13	23	
PARIS	WOLKENLOS	STILL	11	19	19	WIEN	REGEN	NNW	4	11	19	ROM	WOLKIG	S	15	21	26

A S T R O N O M I S C H E D A T E N F U E R D E N 18. JUNI 1985, UHRZEIT IN MESZ

STATION	SONNE		MOND		STATION	SONNE		MOND	
	AUFGANG UHR	UNTERGANG UHR	AUFGANG UHR	UNTERGANG UHR		AUFGANG UHR	UNTERGANG UHR	AUFGANG UHR	UNTERGANG UHR
FRANKFURT	05.15	21.38	04.43	22.12	NUERNBERG	05.08	21.25	04.37	21.59
FREIBURG	05.28	21.31	04.59	22.04	STUTTGART	05.19	21.29	04.49	22.03
MUENCHEN	05.12	21.16	04.44	21.49	TRIER	05.24	21.44	04.48	22.17

M O N D P H A S E N E U M O N D

M E S S U N G E N I N D E R F R E I E N A T M O S P H A E R E A M 17. JUNI 1985 00 UHR



KENN-ZIFFER STATION
 06610 PAYERNE
 10739 STUTTGART
 10868 MUENCHEN - OB. SCHLEISSHEIM
 09393 LINDENBERG
 09548 MEININGEN
 11035 WIEN

BEMERKUNGEN :