

Täglicher Wetterbericht

Herausgegeben vom Meteorologischen Dienst der DDR

Zentrale Wetterdienststelle Potsdam

Michendorfer Chaussee 23, Potsdam 1561

Nachdruck, auch auszugsweise, nur mit Quellenangabe gestattet.
 Bezugspreis monatlich 4,00 M (einschließlich Beilage) EVP 0,15 M
 ISSN 0232-5578

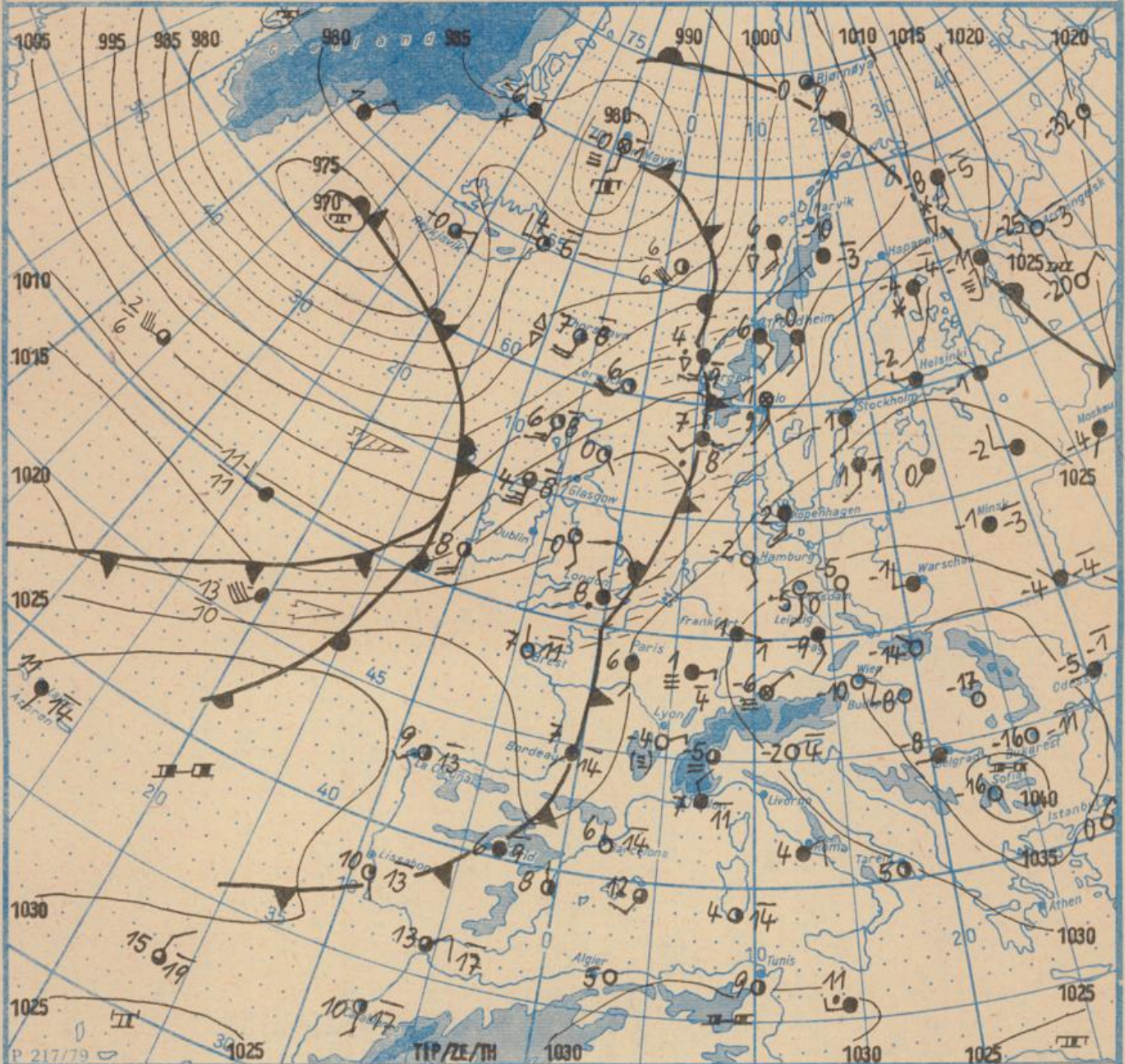
Index 30086

AN (EDV) 603 500

44. Jahrgang

Sonntag, den 7. Januar 1990

Nr. 7



Wetterlage

07. 01. 90,

01 Uhr

M 1 : 30 000 000

	Warmfront		Wärmeluftströmung		leichter Dunst		Sprühregen		Graupelschauer		windstille		wolkenlos
	Kaltfront		Kaltluftströmung		flacher Nebel		Regen		Hagelschauer		umlaufender Wind		heiter
	Okklusion		Niederschlagsgebiet		Nebel		Glatteis		Regenschauer		Nordost 5 km/h		wolkig
	Konvergenzlinie		10°C Lufttemperatur		Nebel in der Umgebung		Schnee		Schneeschauer		Ost 10 km/h		stark bewölkt
	Hochdruckgebiet		12°C Wassertemperatur		Tagesmaximum der Lufttemperatur des Vortages		Schneetreiben bzw. Sandsturm		Wetterleuchten		Südost 30 km/h		bedeckt
	Hochdruckkeil		Tiefdruckgebiet		während der letzten Stunden, aber nicht zum Beobachtungsstermin z.B.		Gewitter		Südwest 100 km/h		Bedeckung nicht angebar		
	Zwischenhoch												
	Tiefdruckkeil												
	Tiefausläufer												

Erscheint täglich, nur im Postbezug erhältlich.
 Bestellungen, Abbestellungen und Reklamationen sind an den zuständigen Postzeitungsvertrieb zu richten.

Alle Zeitangaben in MEZ
 (Mitteleuropäische Zeit)

Station	Höhe über dem Meerespiegel	gestern										heute													
		13 Uhr					19 Uhr					01 Uhr					07 Uhr								
		Windsrichtung und Windgeschwindigkeit	Maximum der Windspitzen 2 1/2m/s 07 Uhr bis 13 Uhr	Wetter 13 Uhr	Weiterverlauf 07 Uhr bis 13 Uhr	Lufttemperatur	Taupunkttemperaturdifferenz	Windsrichtung und Windgeschwindigkeit	Maximum der Windspitzen 2 1/2m/s 13 Uhr bis 19 Uhr	Wetter 19 Uhr	Weiterverlauf 13 Uhr bis 19 Uhr	Lufttemperatur	Taupunkttemperaturdifferenz	Windsrichtung und Windgeschwindigkeit	Maximum der Windspitzen 2 1/2m/s 19 Uhr bis 01 Uhr	Wetter 01 Uhr	Weiterverlauf 19 Uhr bis 01 Uhr	Lufttemperatur	Taupunkttemperaturdifferenz	Windsrichtung und Windgeschwindigkeit	Maximum der Windspitzen 15m/s 01 Uhr bis 07 Uhr	Wetter 07 Uhr	Weiterverlauf 01 Uhr bis 07 Uhr	Lufttemperatur	Taupunkttemperaturdifferenz
Boltenhagen	15	S	2	•	☁	2	0	S	3	•	☁	0	1	S	4	•	☁	-2	1	SSW	4	•	☁	-2	1
Warnemünde	4	SSE	2	•	☁	2	1	SSE	3	•	☁	1	1	S	4	•	☁	-1	1	SSE	5	•	☁	-3	1
Arkona	42	SW	5	•	☁	1	1	SSW	8	•	☁	1	2	S	8	•	☁	-0	2	SSW	10	•	☁	-2	2
Putbus	40	S	3	•	☁	1	0	S	4	•	☁	0	1	SSE	5	•	☁	-1	2	S	5	•	☁	-2	1
Greifswald	2	S	3	•	☁	2	1	S	3	•	☁	1	2	SSE	3	•	☁	-1	2	S	4	•	☁	-3	1
Boizenburg	45	SE	2	•	☁	2	3	SE	4	•	☁	-1	2	SE	4	•	☁	-3	2	SE	2	•	☁	-3	3
Schwerin	59	C	•	☁	☁	2	1	SSE	3	•	☁	0	1	C	•	☁	-2	1	C	•	☁	•	☁	-3	1
Marnitz	81	SSE	1	•	☁	1	1	SE	2	•	☁	-1	1	S	1	•	☁	-2	1	SSE	3	•	☁	-4	1
Teterow	46	SSE	4	•	☁	1	0	S	5	•	☁	0	0	S	8	•	☁	-2	1	S	7	•	☁	-4	0
Neubrandenburg	81	SSE	2	•	☁	1	1	SSE	2	•	☁	-1	1	S	3	•	☁	-2	1	S	4	•	☁	-4	1
Ueckermünde	1	S	2	•	☁	1	1	S	1	•	☁	1	2	SSE	3	•	☁	-2	2	S	5	•	☁	-5	2
Seehausen/Altmark	21	S	2	•	☁	-0	1	SSE	4	•	☁	-1	1	C	•	☁	-4	1	S	2	•	☁	-5	1	
Gardelegen	47	S	2	•	☁	-0	1	U	1	•	☁	-2	2	S	2	•	☁	-4	2	C	•	☁	-7	2	
Magdeburg	79	SE	5	•	☁	0	3	SSE	4	•	☁	-3	1	SSE	3	•	☁	-4	2	SSE	3	•	☁	-6	2
Wernigerode	234	U	1	•	☁	3	4	SSW	2	•	☁	-3	4	U	1	•	☁	-7	2	U	1	•	☁	-3	5
Brocken	1142	SSW	8	•	☁	-3	4	S	6	•	☁	-2	7	SSW	14	17	☁	-0	14	WSW	13	15	☁	1	20
Neuruppin	38	•	•	•	•	•	•	•	•	•	•	•	•	•	•	•	•	•	•	•	•	•	•	•	•
Potsdam	81	S	3	•	☁	0	2	SE	4	•	☁	-3	1	S	4	•	☁	-5	1	SSE	4	•	☁	-7	1
Berlin-Alex	38	•	•	•	•	•	•	•	•	•	•	•	•	•	•	•	•	•	•	•	•	•	•	•	•
Berlin-Schönfeld	47	S	3	•	☁	0	2	SE	2	•	☁	-4	3	•	•	•	•	-3	3	•	•	•	•	•	•
Angermünde	56	SSE	4	•	☁	0	1	SSE	3	•	☁	-1	2	S	4	•	☁	-4	1	SSE	4	•	☁	-7	2
Lindenberg	98	S	1	•	☁	-1	3	SE	3	•	☁	-3	2	S	3	•	☁	-6	3	SSE	3	•	☁	-9	1
Frankfurt/Oder	21	S	2	•	☁	0	3	SE	1	•	☁	-3	1	C	•	☁	-6	2	E	2	•	☁	-7	2	
Harzgerode	403	S	3	•	☁	-2	2	SW	4	•	☁	-4	1	SW	6	•	☁	-4	2	WSW	3	•	☁	-5	1
Artern	164	C	•	☁	☁	-3	0	C	•	☁	-3	0	SW	1	•	☁	-4	1	SW	3	•	☁	-4	1	
Wittenberg	105	E	1	•	☁	-1	2	SE	2	•	☁	-3	2	SE	2	•	☁	-5	1	ESE	1	•	☁	-7	1
Leipzig-Schkeuditz	131	S	4	•	☁	0	4	S	4	•	☁	-3	3	SSW	3	•	☁	-2	2	SW	6	•	☁	-3	2
Oschatz	150	SE	1	•	☁	1	5	S	1	•	☁	-3	1	S	2	•	☁	-5	1	SSE	2	•	☁	-7	0
Doberlug-Kirchhain	97	SSE	3	•	☁	0	3	S	4	•	☁	-4	3	S	4	•	☁	-4	2	S	3	•	☁	-7	2
Cottbus	69	S	3	•	☁	0	5	S	3	•	☁	-4	3	S	3	•	☁	-5	5	S	2	•	☁	-6	5
Leinefelde	358	S	3	•	☁	-2	1	SE	1	•	☁	-4	1	SSW	4	•	☁	-2	1	S	5	•	☁	-2	1
Erfurt-Bindersleben	312	C	•	☁	☁	-3	3	W	2	•	☁	-7	0	C	•	☁	-5	2	S	1	•	☁	-6	1	
Meiningen	450	C	•	☁	☁	-4	1	SE	1	•	☁	-3	1	SSE	4	•	☁	-2	1	SSE	2	•	☁	-3	0
Schmücke	937	WSW	3	•	☁	-5	0	WSW	4	•	☁	-5	0	WSW	5	•	☁	-5	0	WSW	6	•	☁	-6	0
Sonneberg-Neufang	628	C	•	☁	☁	-4	0	U	1	•	☁	-3	0	S	2	•	☁	-4	0	U	1	•	☁	-5	0
Gera-Leumnitz	311	SW	2	•	☁	-0	5	S	5	•	☁	-1	2	SSW	5	•	☁	-2	1	SW	6	•	☁	-5	1
Plauen	386	S	8	•	☁	-1	4	SSE	4	•	☁	-2	2	SSW	4	•	☁	-2	2	SSW	6	•	☁	-6	2
Karl-Marx-Stadt	418	C	•	☁	☁	-1	3	U	1	•	☁	-4	2	SSE	3	•	☁	-6	3	U	1	•	☁	-7	2
Fichtelberg	1213	S	15	18	☁	-3	1	SSE	7	18	☁	-1	17	S	8	•	☁	-1	10	SW	7	•	☁	1	18
Dresden-Klotzsche	222	SE	4	•	☁	0	4	SE	4	•	☁	-3	2	SE	5	•	☁	-6	2	SE	3	•	☁	-8	3
Zinnwald-Georgenfeld	877	S	7	•	☁	-5	1	S	7	•	☁	-4	1	C	•	☁	-10	1	SSW	5	•	☁	-14	1	
Görlitz	237	S	5	•	☁	-1	4	S	3	•	☁	-4	4	S	8	•	☁	-6	5	S	10	19	☁	-7	3

Meteorologische Beobachtungswerte aus dem Ausland

*Zeitangaben in Ortszeit

Station	Höhe über dem Meerespiegel	Wetter gestern 13 Uhr	Niederschlagshöhe gestern 07 Uhr bis 19 Uhr	Maximum der Lufttemperatur gestern 07 Uhr bis 19 Uhr	Niederschlagshöhe gestern 19 Uhr bis heute 07 Uhr	Minimum der Lufttemperatur gestern 19 Uhr bis heute 07 Uhr	Station	Höhe über dem Meerespiegel	Wetter gestern 13 Uhr	Niederschlagshöhe gestern 07 Uhr bis 19 Uhr	Maximum der Lufttemperatur gestern 07 Uhr bis 19 Uhr	Niederschlagshöhe gestern 19 Uhr bis heute 07 Uhr	Minimum der Lufttemperatur gestern 19 Uhr bis heute 07 Uhr
Moskau	156	☁	03	4	07	4	Bukarest	94	•	•	•	•	•
Leningrad	4	*☁	00	6	•	•	Constanța	31	•	•	•	•	•
Kiew	179	*☁	00	4	00	5	Sofia	595	☁	•	-7	•	-20
Taschkent	428	☁	07	5	•	•	Varna	43	☁	•	2	•	-9
Irkutsk	485	•	•	•	•	•	Rom	2	☁	•	11	06	3
Warschau	106	☁	•	1	•	-1	Wien	183	☁	•	-4	•	-12
Gdansk	149	☁	00	•	•	-2	Genf	430	☁	•	2	•	-4
Jelena Gora	342	☁	•	1	•	-15	München	530	☁	00	-0	00	-7
Prag	380	☁	•	1	•	-10	Köln	91	☁	•	4	•	0
Cheb	474	☁	•	1	•	-8	Bremen	3	☁	•	2	•	-2
Brno	238	☁	•	1	•	-13	Paris	89	☁	01	5	•	2
Poprad	718	☁	•	1	•	-16	Rattterdam	-4	☁	00	6	00	5
Budapest	139	☁	•	1	•	-13	London	24	☁	3	12	10	6
Szeged	83	☁	•	1	•	-12	Oslo	204	☁	02	-3	•	•
Belgrad	96	☁	•	1	•	-9	Stockholm	15	☁	•	-1	•	-3

Station	gestern						gestern bis heute			heute
	Tagesmittel der Lufttemperatur	Abweichung des Tagesmittels der Lufttemperatur vom Normalwert	Maximum der Lufttemperatur 07 Uhr bis 19 Uhr	Sonnenscheindauer	Niederschlagshöhe 07 Uhr bis 19 Uhr	Niederschlagshöhe 07 Uhr bis 07 Uhr	Minimum der Lufttemperatur 19 Uhr bis 07 Uhr	Minimum der Lufttemperatur am Boden 19 Uhr bis 07 Uhr	Schneehöhe 07 Uhr	
Boltenhagen	1,0	1,1	2	0,0	.	.	-3	-3	.	
Warnemünde	1,3	1,6	2	0,0	.	.	-3	-4	.	
Arkona	0,7	0,8	1	0,0	.	.	-2	-3	.	
Putbus	0,6	1,3	1	.	.	.	-2	-	.	
Greifswald	1,1	2,0	2	0,0	.	.	-3	-5	.	
Boizenburg	0,5	1,2	3	1,6	.	.	-4	-5	.	
Schwerin	0,4	1,2	2	0,0	.	.	-4	-5	.	
Marnitz	0,3	1,7	1	.	.	.	-4	-7	-	
Teterow	0,2	1,5	1	0,0	.	.	-4	-6	.	
Neubrandenburg	0,2	1,8	2	0,0	.	.	-4	-5	.	
Ueckermünde	1,0	2,2	2	.	.	.	-5	-	-	
Seehausen/Altmark	-0,1	1,2	1	2,4	.	.	-6	-8	.	
Gardelegen	-0,9	0,3	1	.	.	.	-7	-10	-	
Magdeburg	-2,3	-0,5	1	4,3	.	.	-7	-10	++	
Wernigerode	-1,8	-0,6	3	.	.	.	-8	-11	-	
Brocken	-2,9	1,3	-2	6,9	.	.	-2	-5	4	
Neuruppin	0,2	1,3	
Potsdam	-1,3	0,2	0	0,6	.	.	-8	-11	4	
Berlin-Alex	0,2	0,1	1	.	.	.	-5	-	1+	
Berlin-Schönefeld	-1,2	0,4	0	.	.	.	-9	-11	1	
Angermünde	-0,4	1,4	1	0,0	.	.	-7	-9	1+	
Lindenberg	-1,8	0,0	-1	0,0	.	.	-9	-10	2	
Frankfurt/Oder	-1,1	0,6	0	.	.	.	-9	-13	1	
Harzgerode	-2,6	0,0	-1	.	.	.	-5	-	-	
Artern	-2,8	-1,3	-2	0,0	.	.	-5	-6	1+	
Wittenberg	-1,7	-0,2	0	1,5	.	.	-7	-12	2	
Leipzig-Schkeuditz	-1,5	-0,3	1	3,5	.	.	-5	-7	3	
Oschatz	-1,6	0,0	1	6,1	.	.	-7	-10	++	
Doberlug-Kirchhain	-2,1	-0,3	1	.	.	.	-8	-13	-	
Cottbus	-1,2	0,3	1	2,9	.	.	-7	-11	.	
Leinefelde	-2,1	-0,1	-2	0,2	.	.	-5	-7	1+	
Erfurt-Bindersleben	-1,7	-2,6	-1	4,7	.	.	-7	-8	1	
Meiningen	-3,3	-0,6	-3	0,0	.	.	-3	-3	1	
Schmücke	-5,3	-1,2	-4	0,2	.	.	-6	-6	5	
Sonneberg-Neufang	-3,8	-0,4	-3	0,0	.	.	-6	-5	2	
Gera-Leumnitz	-1,8	0,0	1	6,3	.	.	-6	-6	1	
Plauen	-2,6	-0,3	-1	3,9	.	.	-6	-6	2	
Karl-Marx-Stadt	-2,8	-1,0	2	6,8	.	.	-7	-12	3	
Fichtelberg	-4,0	1,3	-1	4,2	.	.	-2	-8	2	
Dresden-Klotzsche	-2,5	-0,9	1	5,7	.	.	-8	-9	1+	
Zinnwald-Georgenfeld	-7,2	-1,5	-6	0,0	.	.	-14	-17	5	
Görlitz	-3,1	-0,6	-0	3,7	.	.	-8	-9	.	

Klimadaten von Potsdam für den 7. Januar				
	Jahr	Wert		
höchstes Tagesmaximum der Lufttemperatur seit 1893	1932	11,2		
tiefstes Tagesminimum der Lufttemperatur seit 1893	1893	-17,8		
mittleres Tagesmaximum der Lufttemperatur (1951 bis 1980)		1,0		
mittleres Tagesminimum der Lufttemperatur (1951 bis 1980)		-4,1		
Weitere Beobachtungswerte von Potsdam von gestern				
Tagesmittel der relativen Luftfeuchte		94		
Anzahl der Stunden mit einer relativen Luftfeuchte unter 70 %		00		
niedrigster Stundenwert der relativen Luftfeuchte		82		
Anzahl der Stunden mit Niederschlag		0		
Tagessumme der Globalstrahlung gestern				
Potsdam		135		
Wahnsdorf bei Dresden		363		
Luftdruck auf Meereshöhe reduziert				
Termin	Warnemünde	Potsdam	Dresden-K.	Erfurt-B.
gestern 13 Uhr	1029,4	1031,4	1032,2	1031,8
gestern 19 Uhr	1029,3	1031,3	1033,0	1032,3
heute 01 Uhr	1028,1	1030,6	1032,3	1031,7
heute 07 Uhr	1026,9	1030,2	1033,2	1032,6
Temperaturen im Boden heute 07 Uhr				
	Schwerin	Potsdam	Magdeburg	Erfurt-B
5 cm	-0,6	-2,6	-2,4	-5,1
10 cm	0,2	-1,8	-1,4	-3,6
20 cm	1,0	-0,8	0,5	-0,9
50 cm	2,3	0,9	2,8	1,8
100 cm	4,4	2,9	5,2	4,7
Astronomisch mögliche Sonnenscheindauer (Tageslänge zwischen Sonnenauf- und -untergang)				
54°N	52°30'N	51°N		
7,6	7,9	8,1		
Hinweise und Erläuterungen				
Alle aktuellen Werte sind vorläufig. Einheiten				
Wind:	C (Calme) = Windstille	Niederschlagshöhe und Verdunstungshöhe	mm	
	U = schwache, umlaufende Winde	Schneehöhe	cm	
Niederschlagshöhe:	- = kein Niederschlag	Temperatur	°C	
	00 = weniger als 0,05 mm	Abweichung der Lufttemperatur vom Normalwert	K	
	01 = 0,1 mm	Taupunkttemperaturdifferenz	K	
	02 = 0,2 mm usw.	Luftdruck	hPa	
	1 = 1,0 bis 1,4 mm	Windschwindigkeit	m/s	
	2 = 1,5 bis 2,4 mm usw.	Relative Luftfeuchte	%	
Schneehöhe:	- = kein Schnee	Sonnenscheindauer	h	
	1 = 1 cm	Globalstrahlung	J/cm ²	
	2 = 2 cm usw.	Höhe ü.d. Meeresspiegel	m	
	+ = Schneedecke durchbrochen			
	++ = Schneeflecken			

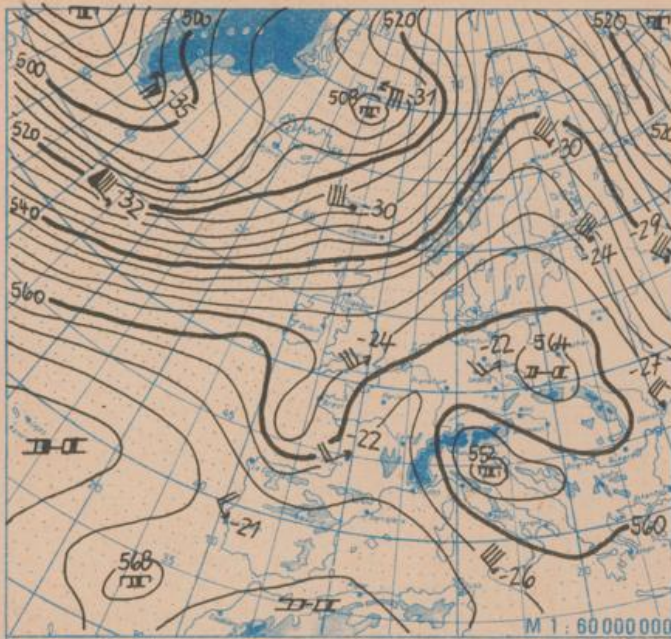
Temperaturvorhersage für die Tage vom 9. Januar bis 13. Januar

	für die 5 Tage	Di.	Mi.	Do.	Fr.	Sa.
		für die Bezirke Rostock, Schwerin und Neubrandenburg	Tiefstwerte	2	2	2
	Höchstwerte	4	4	5	6	6
	Tagesmittel	3	3	3	4	4
für das Tiefland der übrigen Bezirke	Tiefstwerte	-1	-1	-1	-1	-1
	Höchstwerte	2	3	5	5	5
	Tagesmittel	0	1	2	2	2
für Höhenlagen oberhalb 500 m HN	Tiefstwerte	-5	-5	-5	-4	-2
	Höchstwerte	-2	-2	-1	0	0
	Tagesmittel	-4	-4	-3	-2	-1

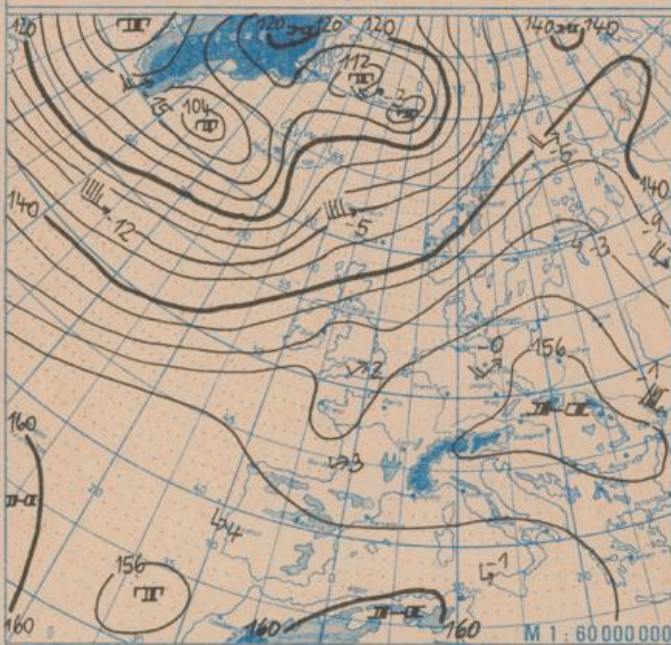
Weitergehender Temperaturtrend für den nächsten Sonntag bis Dienstag, den 16. Januar:

wenig Änderung

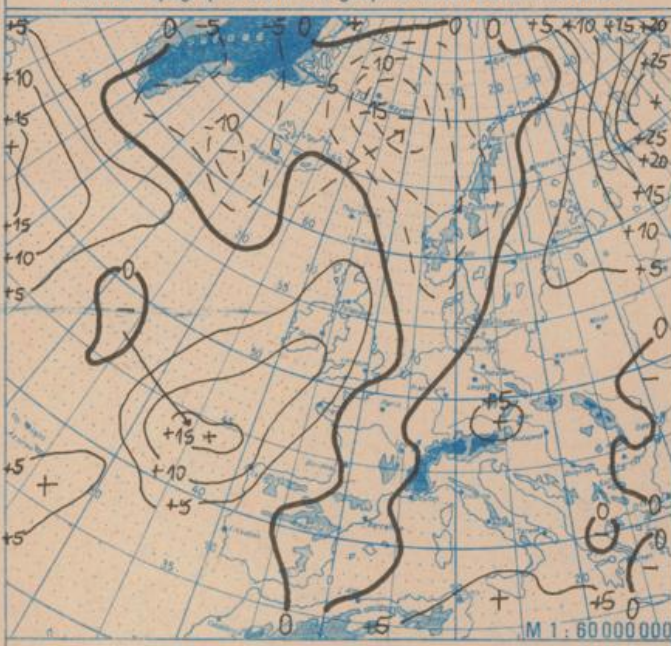
Anmerkung: Mittelfristige Wettervorhersagen lassen keine so hohe räumliche und zeitliche Detaillierung wie kurzfristige Vorhersagen zu. Die angegebenen Werte sind Richtwerte. Es muß mit größeren Toleranzen gerechnet werden.



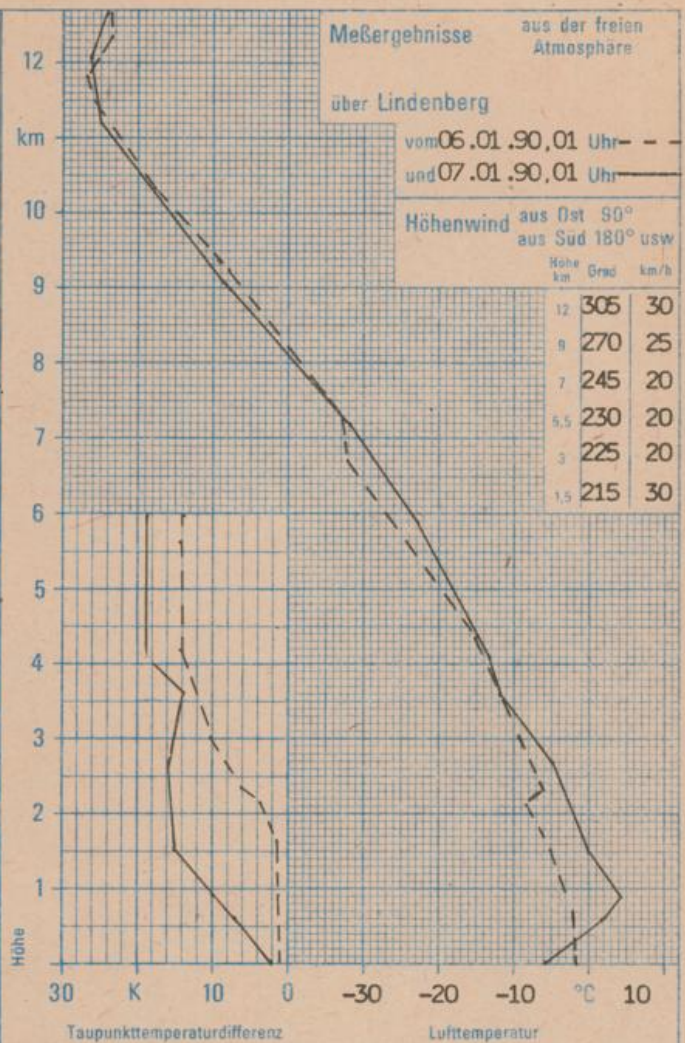
Absolute Topographie 500 hPa in geopotentiellen Dekameter 01 Uhr



Absolute Topographie 850 hPa in geopotentiellen Dekameter 01 Uhr



24 std. Luftdruckänderung seit Vortag 01 Uhr in hPa



WETTERLAGE UND WETTERENTWICKLUNG

Das noch an den vergangenen beiden Tagen für Abwechslung sorgende Höhentief liegt heute mit seinem Zentrum im Raum Venedig und hat keine Auswirkungen mehr auf unseren Wetterablauf. Der wurde von einem hochreichenden Hochdruckgebiet bestimmt, welches einen Höhenkeil über Mitteleuropa bis zur Ostküste Grönlands erstreckt. Somit klare es nachts verbreitet auf und die nächtlichen Temperaturminima unterschritten örtlich -10°C . Allerdings wurde oberhalb der bodennahen Kaltluftschicht mit einer südwestlichen Strömung hochreichende Warmluft herangeführt, so daß sich die Bodeninversion weiter verschärfte.

Das in der Bodenkarte erkennbare Frontensystem hat in den letzten 24 Stunden den Kontinent erreicht. Es verlangsamt seine Ostverlagerung bei gleichzeitiger Abschwächung, da einerseits das über Südosteuropa liegende Hochdruckgebiet die Bewegung bremst, andererseits das nachfolgende System, welches derzeit vor der irischen Küste liegt, ihm zusätzlich Energie entzieht. Somit ist erst im Verlauf des Montages mit einem Luftmassenwechsel zu rechnen. Die Temperaturen steigen etwas an und die Niederschlagsneigung nimmt wieder zu.

Tip.