

Täglicher Wetterbericht

Herausgegeben vom Meteorologischen Dienst der DDR

Zentrale Wetterdienststelle Potsdam

Michendorfer Chaussee 23, Potsdam 1561

Nachdruck, auch auszugsweise, nur mit Quellenangabe gestattet.
 Bezugspreis monatlich 4,00 M (einschließlich Beilage) EVP 0,15 M
 ISSN 0232-5578

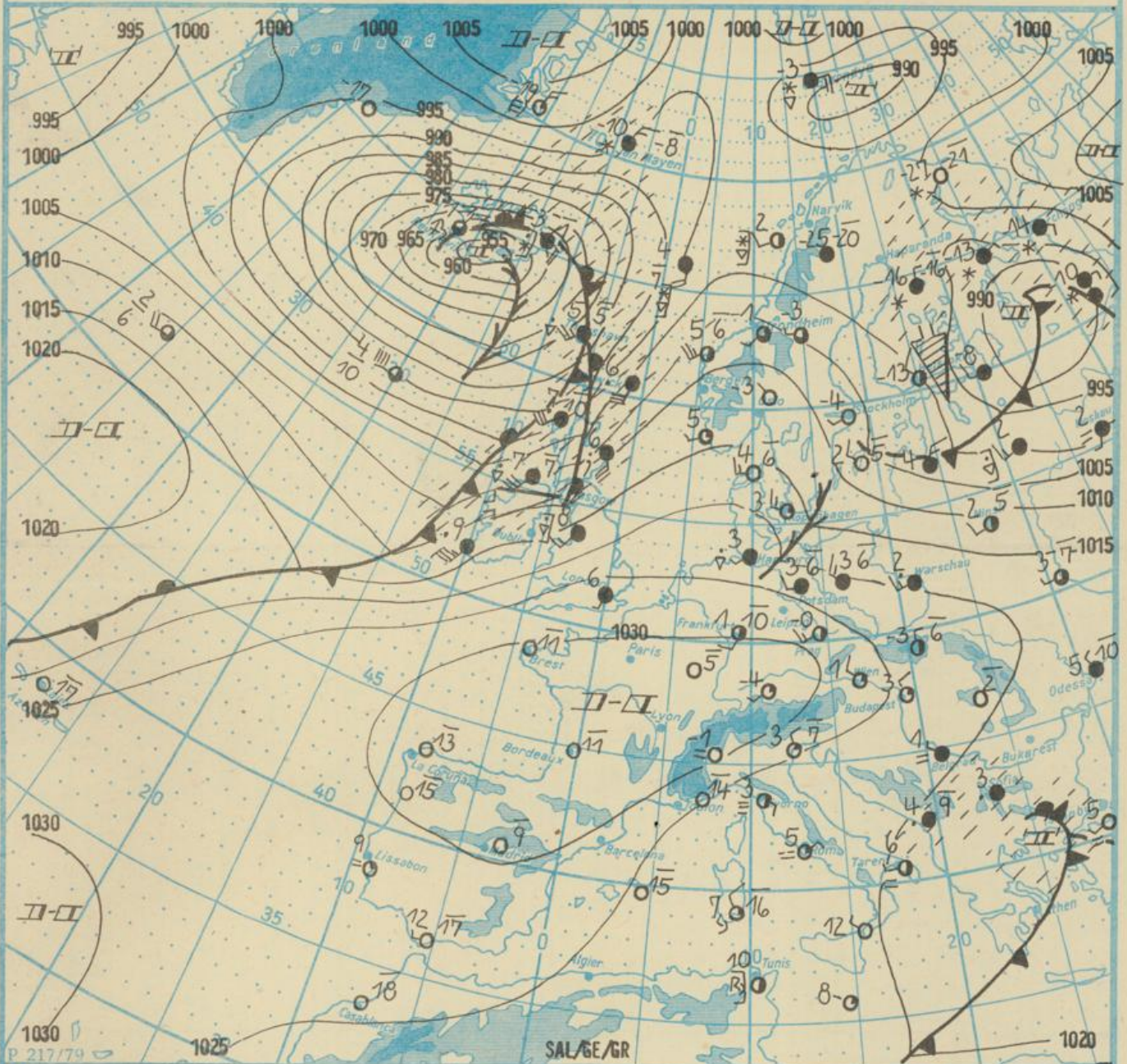
Index 30086

AN (EDV) 603 500

44. Jahrgang

Freitag, den 19. Januar 1990

Nr. 19



Wetterlage

19. 01. 90, 01 Uhr

M 1 : 30 000 000

	Warmfront		Warmluftströmung		feuchter Dunst		Sprühregen		Graupelschauer		windstill		wolkenlos
	Kaltfront		Kaltluftströmung		flacher Nebel		Regen		Hagelschauer		umlaufender Wind		hazer
	Okklusion		Niederschlagsgebiet		Nebel		Glatteis		Regenschauer		Nordost 5 km/h		wolkig
	Konvergenzlinie		10°C Lufttemperatur		Nebel in der Umgebung		Schnee		Schneeschauer		Ost 10 km/h		stark bewölkt
	Hochdruckgebiet		12°C Wassertemperatur		Tagesmaximum der Lufttemperatur des Vortages		Schneegleiten bzw. Sandsturm		Wetterleuchten		Südost 30 km/h		bedeckt
	Tiefdruckgebiet		Tagesmaximum der Lufttemperatur des Vortages		Gewitter		Südwest 100 km/h		während der letzten Stunden, aber nicht zum Beobachtungstermin z.B. *		Bedeckung nicht angebar		

Erscheint täglich, nur im Postbezug erhältlich.
 Bestellungen, Abbestellungen und Reklamationen sind an den zuständigen Postzeitungsvertrieb zu richten.

Alle Zeitangaben in MEZ
 (Mitteluropäische Zeit)

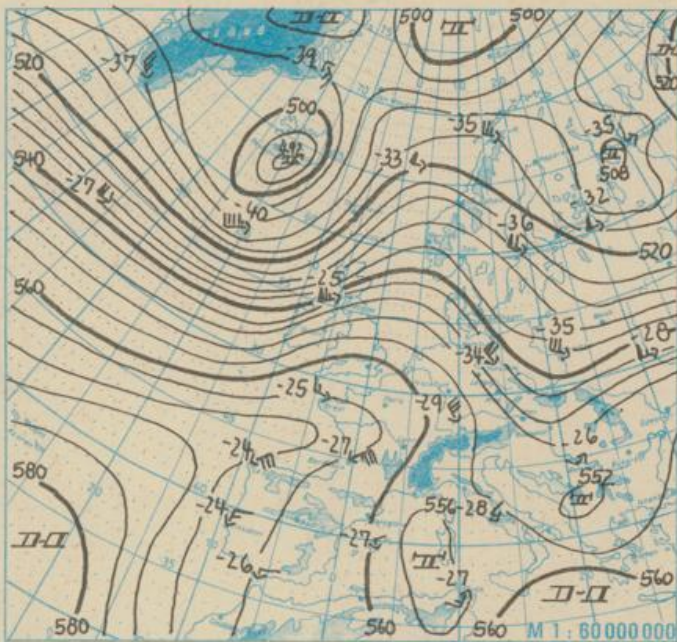
Station	Höhe über dem Meeresspiegel	gestern										heute											
		13 Uhr					19 Uhr					01 Uhr					07 Uhr						
		Windrichtung und Windgeschwindigkeit	Maximum der Windspitzen ≥ 15m/s 07 Uhr bis 13 Uhr	Wetter 13 Uhr	Wetterverlauf 07 Uhr bis 13 Uhr	Lufttemperatur	Taupunkttemperaturdifferenz	Windrichtung und Windgeschwindigkeit	Maximum der Windspitzen ≥ 15m/s 13 Uhr bis 19 Uhr	Wetter 19 Uhr	Wetterverlauf 13 Uhr bis 19 Uhr	Lufttemperatur	Taupunkttemperaturdifferenz	Windrichtung und Windgeschwindigkeit	Maximum der Windspitzen ≥ 15m/s 19 Uhr bis 01 Uhr	Wetter 01 Uhr	Wetterverlauf 19 Uhr bis 01 Uhr	Lufttemperatur	Taupunkttemperaturdifferenz	Windrichtung und Windgeschwindigkeit	Maximum der Windspitzen ≥ 15m/s 01 Uhr bis 07 Uhr	Wetter 07 Uhr	Wetterverlauf 01 Uhr bis 07 Uhr
Boltenhagen	15	WSW 11	17	☉	6	4	W 8	19	☉	3	2	WSW 8	15	☉	3	2	WSW 8	•	☉	4	2		
Warnemünde	4	WSW 8	18	☉	5	3	WSW 10	22	☉	3	3	SW 6	16	☉	4	2	SW 5	15	☉	4	1		
Arkona	42	WSW 15	23	☉	4	2	W 15	21	☉	4	3	W 14	19	☉	4	3	W 10	18	☉	3	2		
Putbus	40	WSW 9	17	☉	5	4	WSW 9	16	☉	3	2	WSW 8	•	☉	3	2	WSW 6	•	☉	3	1		
Greifswald	2	SW 7	•	☉	6	4	WSW 6	•	☉	4	3	WSW 5	•	☉	3	2	WSW 5	•	☉	3	2		
Boizenburg	45	W 9	16	☉	6	5	W 6	20	☉	3	3	W 6	•	☉	3	3	WSW 6	•	☉	4	3		
Schwerin	59	W 10	16	☉	5	4	W 7	22	☉	3	3	W 7	•	☉	2	1	W 6	•	☉	4	2		
Marnitz	81	SW 8	•	☉	5	4	WSW 8	18	☉	3	2	SW 5	17	☉	2	1	SW 4	•	☉	4	1		
Teterow	46	W 10	17	☉	5	3	W 8	17	☉	2	1	W 7	•	☉	2	1	W 6	•	☉	4	2		
Neubrandenburg	81	WSW 13	16	☉	4	4	WSW 12	16	☉	2	1	WSW 9	15	☉	2	1	WSW 7	•	☉	3	2		
Ueckermünde	1	WSW 7	•	☉	6	5	WSW 6	•	☉	4	2	WSW 6	•	☉	2	2	WSW 5	•	☉	2	1		
Seehausen/Altmark	21	W 7	15	☉	6	4	W 5	17	☉	3	1	W 6	•	☉	3	1	W 5	•	☉	4	1		
Gardelegen	47	WSW 10	•	☉	5	5	WSW 6	16	☉	3	3	W 7	•	☉	4	3	WSW 5	•	☉	4	3		
Magdeburg	79	W 7	•	☉	5	5	W 4	•	☉	3	2	W 6	•	☉	4	3	WSW 4	•	☉	4	4		
Wernigerode	234	W 7	•	☉	5	7	W 8	17	☉	4	6	W 5	•	☉	3	5	W 5	•	☉	3	5		
Brocken	1142	W 24	33	☉	4	1	W 18	32	☉	-3	0	W 20	28	☉	-3	0	W 20	29	☉	-3	0		
Neuruppin	38	WSW 6	•	☉	6	5	W 5	•	☉	4	2	W 4	•	☉	3	2	W 4	•	☉	4	2		
Potsdam	81	W 9	16	☉	6	6	W 9	•	☉	4	3	W 6	•	☉	3	2	W 5	•	☉	3	1		
Berlin-Alex	38	-	-	☉	6	7	-	-	☉	5	4	-	-	☉	4	3	-	-	☉	5	3		
Berlin-Schönefeld	47	W 9	•	☉	6	6	W 8	•	☉	5	4	W 6	•	☉	3	2	W 6	•	☉	4	2		
Angermünde	56	WSW 8	16	☉	5	4	W 8	•	☉	2	2	W 8	•	☉	3	2	W 8	•	☉	3	2		
Lindenberg	98	W 9	•	☉	6	7	W 8	•	☉	4	4	W 7	•	☉	2	1	W 6	•	☉	3	1		
Frankfurt/Oder	21	WSW 5	-	☉	6	5	WSW 7	-	☉	5	5	WSW 4	-	☉	3	2	W 4	-	☉	4	2		
Harzgerode	403	W 8	•	☉	3	5	W 5	•	☉	2	4	WSW 3	•	☉	1	2	WSW 4	•	☉	2	3		
Artern	164	WSW 8	•	☉	5	6	SW 4	•	☉	3	4	WSW 6	•	☉	3	3	SW 4	•	☉	4	4		
Wittenberg	105	W 7	•	☉	6	7	W 6	•	☉	4	5	SW 4	•	☉	3	3	SW 4	•	☉	3	4		
Leipzig-Schkeuditz	131	W 8	•	☉	5	6	W 6	•	☉	3	5	W 8	•	☉	3	4	WSW 6	•	☉	4	3		
Oschatz	150	W 7	•	☉	5	6	WSW 8	•	☉	4	5	WSW 8	•	☉	4	4	W 8	•	☉	4	4		
Doberlug-Kirchhain	97	WSW 8	•	☉	5	7	WSW 6	•	☉	4	6	WSW 6	•	☉	2	3	WSW 6	•	☉	3	3		
Cottbus	69	W 8	•	☉	6	7	WSW 6	•	☉	4	6	W 4	•	☉	3	3	W 6	•	☉	4	4		
Leinefelde	356	W 6	•	☉	3	5	W 4	•	☉	3	4	W 4	•	☉	3	3	W 4	•	☉	3	3		
Erfurt-Bindersleben	312	WSW 7	•	☉	3	5	SW 5	•	☉	3	4	WSW 5	•	☉	3	3	SW 3	•	☉	2	4		
Meiningen	450	W 7	•	☉	2	5	WSW 3	•	☉	2	5	SW 4	•	☉	1	4	SSW 5	•	☉	-0	2		
Schmücke	937	W 6	•	☉	-2	1	W 5	•	☉	-2	1	WSW 4	•	☉	-2	0	WSW 4	•	☉	-2	0		
Sonneberg-Neufang	626	WSW 3	•	☉	-1	1	W 2	•	☉	-1	2	W 2	•	☉	-1	1	WSW 2	•	☉	-1	1		
Gera-Leumnitz	311	W 8	•	☉	4	5	W 6	•	☉	2	4	SW 3	•	☉	1	3	W 4	•	☉	2	3		
Plauen	386	WSW 3	•	☉	2	5	NNE 5	•	☉	1	5	WSW 4	•	☉	1	4	SW 4	•	☉	1	4		
Karl-Marx-Stadt	418	WSW 9	•	☉	2	4	WSW 7	•	☉	1	3	WSW 8	•	☉	1	3	WSW 7	•	☉	1	3		
Fichtelberg	1213	W 10	16	☉	-5	0	NW 14	21	☉	-5	0	NW 13	21	☉	-4	0	NW 14	23	☉	-4	0		
Dresden-Klotzsche	222	WSW 6	•	☉	4	5	SW 6	•	☉	3	6	WSW 5	•	☉	3	4	W 5	•	☉	3	3		
Zinnwald-Georgenfeld	877	W 8	15	☉	-2	2	NW 7	•	☉	-2	2	NW 9	•	☉	-2	1	NW 7	16	☉	-2	1		
Görlitz	237	WSW 5	•	☉	4	5	SW 7	•	☉	3	5	WSW 5	•	☉	1	1	W 5	•	☉	2	3		

Korrektur zum TWB Nr. 18 vom 18. 01. 1990: Die Schneehöhe 07 Uhr lautet an der Station Zinnwald 1+ und an der Station Görlitz: !

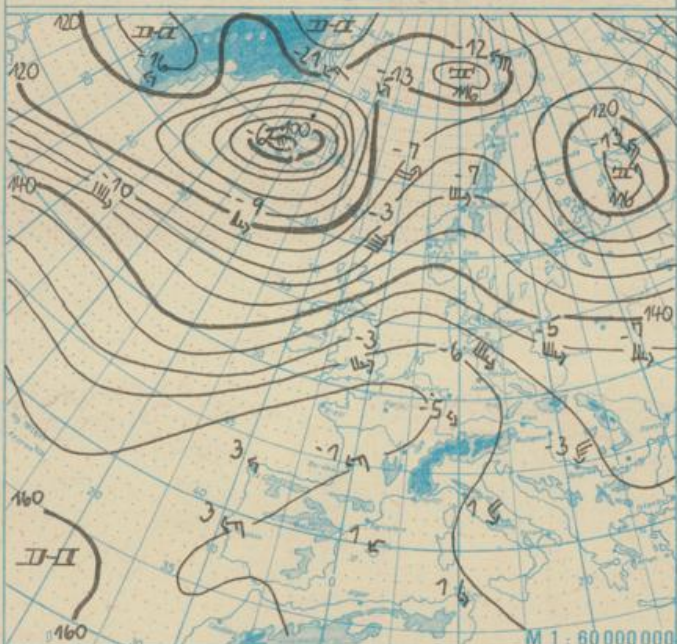
Meteorologische Beobachtungswerte aus dem Ausland

* Zeitangaben in Ortszeit

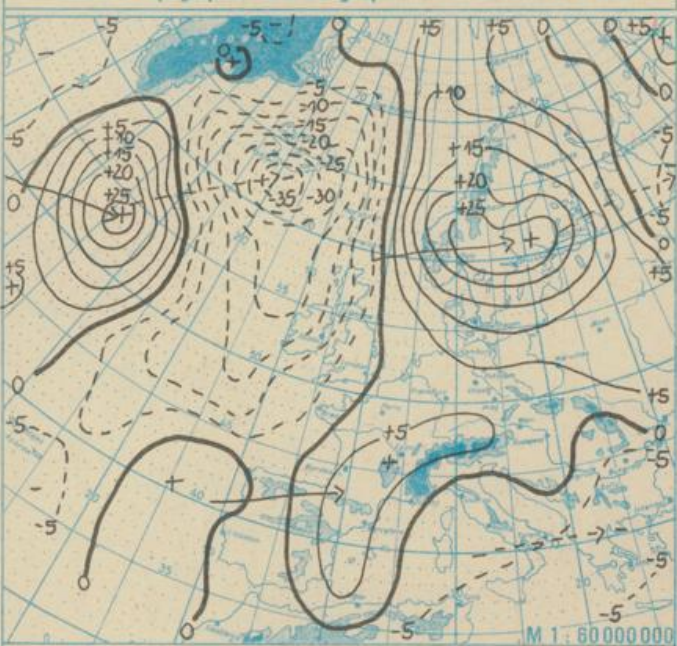
Station	Höhe über dem Meeresspiegel	Wetter gestern 13 Uhr	Niederschlagshöhe gestern 07 Uhr bis 19 Uhr	Maximum der Lufttemperatur gestern 07 Uhr bis 19 Uhr	Niederschlagshöhe gestern 19 Uhr bis heute 07 Uhr	Minimum der Lufttemperatur gestern 19 Uhr bis heute 07 Uhr	Station	Höhe über dem Meeresspiegel	Wetter gestern 13 Uhr	Niederschlagshöhe gestern 07 Uhr bis 19 Uhr	Maximum der Lufttemperatur gestern 07 Uhr bis 19 Uhr	Niederschlagshöhe gestern 19 Uhr bis heute 07 Uhr	Minimum der Lufttemperatur gestern 19 Uhr bis heute 07 Uhr
Moskau	156	☉	2	3	1	1	Bukarest	94	☉	•	9	01	-0
Leningrad	4	☉	•	•	00	-12	Constanza	31	☉	•	9	•	-0
Kiew	179	☉	•	7	•	1	Sofia	595	☉	•	7	3	1
Taschkent	428	☉	•	5	•	2	Varna	43	☉	•	10	00	3
Irkutsk	485	☉	•	-20	•	•	Rom	2	☉	•	13	08	1
Warschau	106	☉	•	6	03	2	Wien	183	☉	•	7	•	-0
Gdansk	149	☉	•	7	00	3	Genf	430	☉	•	6	•	-2
Jelenia Gora	342	☉	•	5	•	0	München	530	☉	☉	01	4	-6
Prag	380	☉	•	4	•	-0	Köln	91	☉	•	7	•	2
Cheb	474	☉	•	3	•	0	Bremen	3	☉	•	7	•	2
Brno	238	☉	•	6	•	-2	Paris	89	☉	•	9	•	-2
Poprad	718	☉	•	6	00	-6	Rotterdam	-4	☉	•	8	•	3
Budapest	139	☉	•	6	•	1	London	24	☉	•	10	•	5
Szeged	83	☉	•	10	•	-0	Oslo	204	☉	•	6	•	-5
Belgrad	96	☉	•	4	•	1	Stockholm	15	☉	☉	2	5	-6



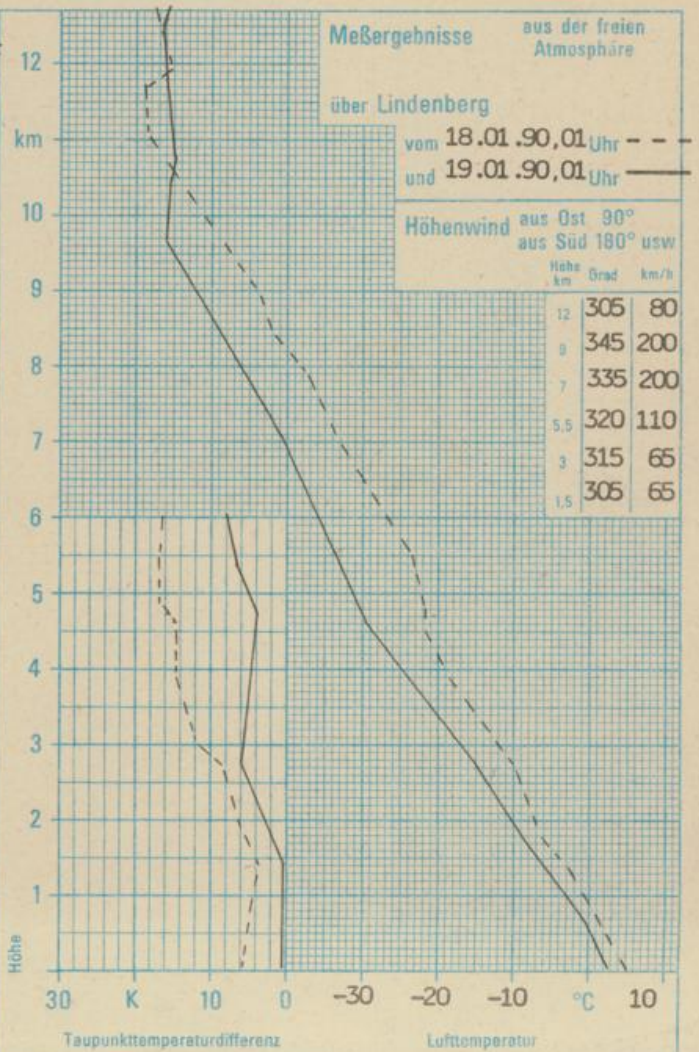
Absolute Topographie 500 hPa in geopotentiellen Dekameter 01 Uhr



Absolute Topographie 850 hPa in geopotentiellen Dekameter 01 Uhr



24 std. Luftdruckänderung seit Vortag 01 Uhr in hPa



WETTERLAGE UND WETTERENTWICKLUNG

In der vom Atlantik nach Nord- und Mitteleuropa reichenden Frontalzone haben sich in den vergangenen 24 Stunden markante Tröge und Keile ausgebildet, die auch für das Wettergeschehen in unserem Raum Einfluß haben. Auf der Rückseite eines nach Osten abziehenden Troges gelangte gestern ein Schwall polarer Kaltluft in das östliche Mitteleuropa, die zunehmend unter den Einfluß eines sowohl am Boden, als auch in den höheren Luftschichten ausgeprägten Keiles gelangt. Diesem folgt, ausgehend von einem Höhentief bei Island, ein über dem Nordatlantik nach Süden weisender Trog, der rasch ostwärts vorankommt. In Verbindung damit kam es am Boden zur Ausbildung eines sehr kräftigen Tiefdruckgebietes, dessen Kern in der Nacht zum Freitag das Seegebiet südlich von Island erreicht hat. Seine Kaltfront überquert in der Nacht zum Sonnabend unser Gebiet. Auf ihrer Rückseite gelangt wieder nur kurzzeitig etwas kühlere Meeresluft nach Mitteleuropa. Weitere Frontensysteme werden rasch vom Atlantik herangeführt und setzen bis in die erste Hälfte der kommenden Woche das wechselhafte und relativ milde Wetter fort.

Sal.