

# Täglicher Wetterbericht

Herausgegeben vom Meteorologischen Dienst der DDR

Zentrale Wetterdienststelle Potsdam

Michendorfer Chaussee 23, Potsdam 1561

Nachdruck, auch auszugsweise, nur mit Quellenangabe gestattet.

Bezugspreis monatlich 4,00 M (einschließlich Beilage) EVP 0,15 M

ISSN 0232-5578

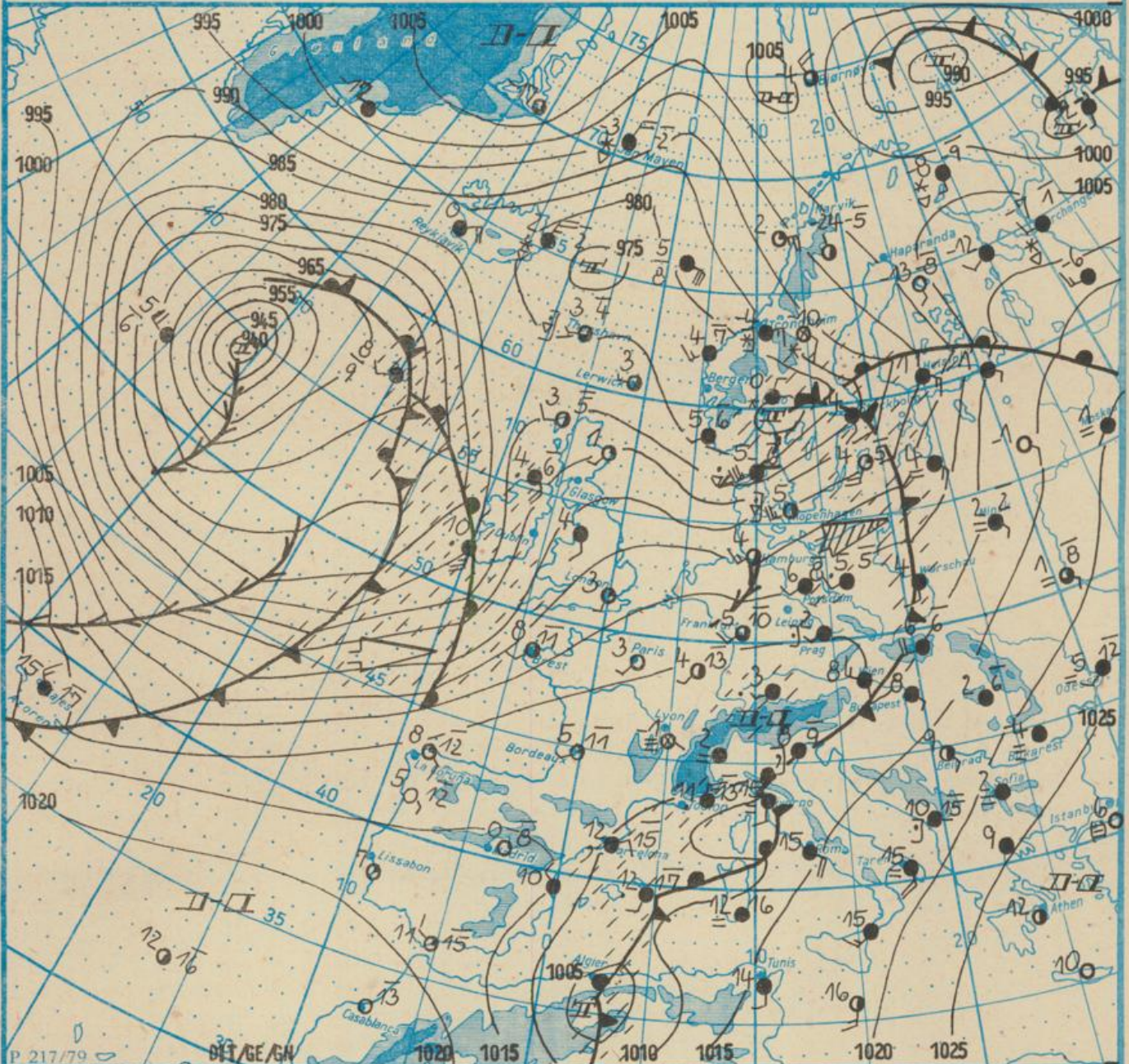
Index 30086

AN (EDV) 603 500

44. Jahrgang

Montag, den 29. Januar 1990

Nr. 29



Wetterlage

29. 01. 90, 01 Uhr

M 1 : 30 000 000

	Warmfront		Wärmeluftströmung		feuchter Dunst		Sprühregen		Graupelschauer		windstill		wolkenlos
	Kaltfront		Kaltluftströmung		flacher Nebel		Regen		Hagelschauer		umlaufender Wind		heizer
	Okklusion		Niederschlagsgebiet		Nebel		Glatteis		Regenschauer		Nordost 5 km/h		wolkig
	Konvergenzlinie		10°C Lufttemperatur		Nebel in der Umgebung		Schnee		Schneeschauer		Ost 10 km/h		stark bewölkt
	Hochdruckgebiet		12°C Wassertemperatur		Tagesmaximum der Lufttemperatur des Vortages		Schneetreiben bzw. Sandsturm		Wetterleuchten		Südost 30 km/h		bedeckt
	Hochdruckkeil				während der letzten Stunden, aber nicht zum Beobachtungstermin z.B.		Gewitter		Südwest 100 km/h		Bedeckung nicht angebar		
	Zwischenhoch												
	Tiefdruckgebiet												
	Tiefausläufer												

Erscheint täglich, nur im Postbezug erhältlich.  
Bestellungen, Abbestellungen und Reklamationen sind an den zuständigen Postzeitungsvertrieb zu richten.

Alle Zeitangaben in MEZ  
(Mitteleuropäische Zeit)

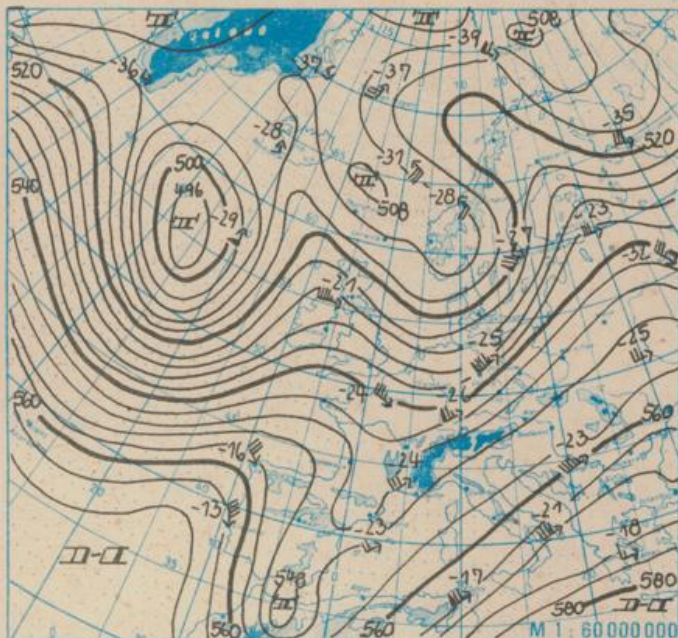
		gestern										heute													
Station	Höhe über dem Meeresspiegel	13 Uhr					19 Uhr					01 Uhr					07 Uhr								
		W. Richtung und W. Geschwindigkeit	Max. der W. Spitzen $\geq 15m/s$ 07 Uhr bis 13 Uhr	Wetter 13 Uhr	Wetterverlauf 07 Uhr bis 13 Uhr	Lufttemperatur	Taupunkttemperaturdifferenz	W. Richtung und W. Geschwindigkeit	Max. der W. Spitzen $\geq 15m/s$ 13 Uhr bis 19 Uhr	Wetter 19 Uhr	Wetterverlauf 13 Uhr bis 19 Uhr	Lufttemperatur	Taupunkttemperaturdifferenz	W. Richtung und W. Geschwindigkeit	Max. der W. Spitzen $\geq 15m/s$ 19 Uhr bis 01 Uhr	Wetter 01 Uhr	Wetterverlauf 19 Uhr bis 01 Uhr	Lufttemperatur	Taupunkttemperaturdifferenz	W. Richtung und W. Geschwindigkeit	Max. der W. Spitzen $\geq 15m/s$ 01 Uhr bis 07 Uhr	Wetter 07 Uhr	Wetterverlauf 01 Uhr bis 07 Uhr	Lufttemperatur	Taupunkttemperaturdifferenz
Boltenhagen	15	S	10	16	●	8	5	SW	13	25	●	7	7	SW	7	17	○	4	4	SW	7	●	○	3	3
Warnemünde	4	SSE	7	16	●	7	4	SSW	8	21	●	7	7	SSW	7	17	○	5	4	SSW	5	15	○	3	3
Arkona	42	S	14	18	●	5	5	MSW	11	17	●	7	5	SW	11	20	●	4	4	SW	11	19	○	3	3
Putbus	40	SSE	6	●	●	5	3	SW	8	●	●	8	7	SSW	6	17	●	4	4	SSW	6	●	○	3	2
Greifswald	2	SSE	7	●	●	7	6	SW	7	15	●	9	8	SSW	6	15	○	5	5	SSW	5	●	○	4	3
Boizenburg	45	S	6	●	●	10	7	SW	8	23	●	7	8	SSW	6	16	●	4	5	MSW	5	●	○	3	3
Schwerin	59	S	4	●	●	8	6	MSW	11	24	●	7	7	SW	7	17	○	4	4	SW	5	●	○	3	3
Marnitz	81	SE	7	●	●	6	4	SW	8	17	●	8	7	SW	6	●	●	5	5	SSW	4	●	○	3	2
Teterow	46	S	10	22	●	5	2	MSW	13	25	●	8	7	WSW	10	18	○	5	4	MSW	11	16	○	4	3
Neubrandenburg	81	SSE	10	16	●	5	4	SW	14	23	●	8	8	SSW	10	18	○	5	4	SW	10	●	○	4	2
Ueckermünde	1	SSE	5	●	●	6	6	S	7	●	●	6	6	SW	8	●	●	6	7	SSW	6	●	●	4	4
Seehausen/Altmark	21	S	8	15	●	8	7	MSW	8	24	●	8	8	WSW	6	20	○	5	5	WSW	5	●	○	4	3
Gardelegen	47	S	9	15	●	10	9	SW	4	19	●	8	9	WSW	7	●	●	5	7	SW	4	●	○	4	4
Magdeburg	79	SSW	10	●	●	10	8	SW	4	16	●	7	5	SSW	4	●	○	4	5	SW	3	●	○	3	2
Wernigerode	234	SW	15	27	●	9	7	MSW	8	26	●	7	7	WSW	8	20	●	5	7	MSW	5	19	○	4	6
Brocken	1142	SSW	30	47	●	1	0	SW	30	46	●	-1	0	SW	25	39	●	-3	0	SW	20	40	●	-3	0
Neuruppin	38	SSE	8	●	●	5	5	WSW	4	●	●	8	8	SSW	4	●	●	5	5	SW	4	●	○	4	4
Potsdam	81	SSE	7	●	●	6	8	SW	7	●	●	8	6	SW	5	●	●	6	4	SSW	5	●	○	3	3
Berlin-Alex	38	●	●	●	●	6	7	●	●	●	●	9	7	●	●	●	●	7	7	●	●	●	●	6	5
Berlin-Schönefeld	47	SSE	6	●	●	6	7	SW	8	●	●	8	6	WSW	5	●	●	6	4	SSW	7	●	○	4	4
Angermünde	56	SSE	6	●	●	4	4	S	5	●	●	7	6	SSW	5	●	●	6	6	SW	5	●	○	5	4
Lindenberg	98	S	4	●	●	5	6	SSW	5	●	●	7	7	SSW	5	●	●	6	5	SW	7	●	○	5	5
Frankfurt/Oder	21	S	3	●	●	6	7	S	4	●	●	8	8	SW	3	●	●	7	5	SSW	3	●	○	5	4
Harzgerode	403	SW	17	27	●	9	7	WSW	9	27	●	5	2	SW	6	15	●	3	3	WSW	7	16	○	2	2
Artern	164	SW	8	●	●	11	11	MSW	7	18	●	7	5	SW	8	●	○	4	4	SW	4	●	○	3	4
Wittenberg	105	SE	4	●	●	6	7	SW	7	●	●	8	7	SSW	5	●	●	6	5	SSW	4	●	○	3	4
Leipzig-Schkeuditz	131	S	8	●	●	9	11	MSW	9	16	○	8	7	SW	7	●	●	5	5	S	5	●	○	2	4
Oschatz	150	SSE	3	●	●	7	7	SW	7	●	●	8	6	SW	5	●	○	6	3	SW	6	●	○	4	4
Doberlug-Kirchhain	97	SSE	7	●	●	6	7	SW	4	●	●	8	8	SW	4	●	●	6	6	SSW	5	●	○	4	5
Cottbus	69	SSE	6	●	●	7	9	SSW	3	●	●	6	7	SW	4	●	●	7	6	SW	6	●	○	5	5
Leinefelde	356	SW	11	19	●	8	5	MSW	9	18	●	5	4	SW	8	15	○	3	3	SW	5	15	○	2	2
Erfurt-Bindersleben	312	SW	12	18	●	11	11	SSW	7	18	●	6	4	SSW	5	●	○	3	3	SSW	4	●	○	2	3
Meiningen	450	S	4	●	●	4	4	SSW	5	●	●	4	3	SSW	4	●	○	3	4	SSE	4	●	○	0	2
Schmücke	937	SW	15	27	●	3	4	SW	10	21	●	0	0	SW	9	19	●	-1	0	SW	10	18	●	-2	1
Sonneberg-Neufang	826	SW	5	●	●	4	8	SW	5	●	●	3	3	WSW	5	●	●	2	2	SW	3	●	○	-0	2
Gara-Leumnitz	311	S	10	15	●	8	8	W	4	●	●	6	4	SW	7	●	●	5	3	S	6	●	○	2	2
Plauen	386	SSE	9	15	●	6	8	SSW	5	●	●	5	4	SSW	5	●	●	4	3	S	6	●	○	2	4
Karl-Marx-Stadt	418	S	4	●	●	9	11	SW	9	18	●	5	5	SW	8	●	●	4	4	SW	8	●	○	2	4
Fichtelberg	1213	S	12	22	●	3	8	W	18	23	●	-2	1	W	13	24	●	-2	1	MSW	13	19	●	-3	2
Dresden-Klotzsche	222	SE	7	●	●	4	6	S	4	●	●	6	7	SW	5	●	●	6	5	SSW	5	●	○	4	5
Zinnwald-Georgenfeld	877	S	7	15	●	-3	0	S	6	●	●	-3	1	SW	4	●	●	-0	1	WSW	5	●	○	-2	2
Görlitz	237	S	10	21	●	5	6	S	9	18	●	5	5	SSW	6	17	●	4	3	SSE	3	●	○	2	2

Meteorologische Beobachtungswerte aus dem Ausland

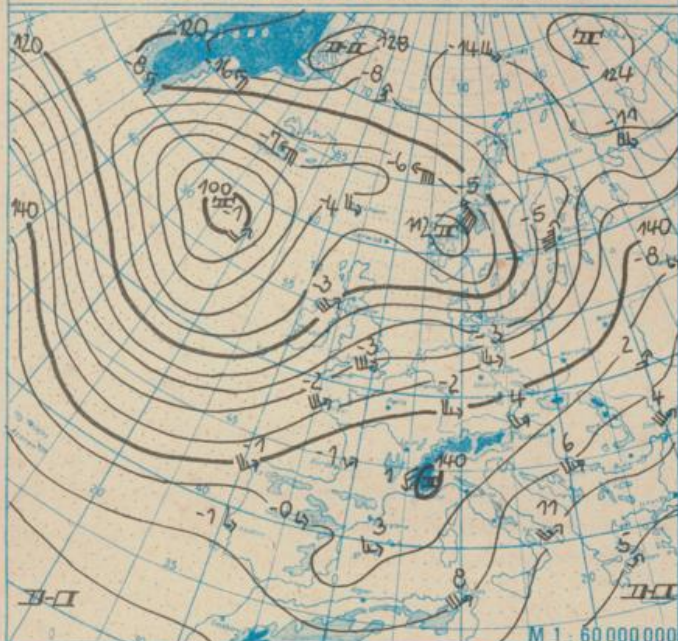
\* Zeitangaben in Ortszeit

Station	Höhe über dem Meeresspiegel	Wetter gestern 13 Uhr	Niederschlagshöhe gestern / 07 Uhr bis 19 Uhr	Maximum der Lufttemperatur gestern / 07 Uhr bis 19 Uhr	Niederschlagshöhe gestern 19 Uhr bis heute 07 Uhr	Minimum der Lufttemperatur gestern 19 Uhr bis heute 07 Uhr	Station	Höhe über dem Meeresspiegel	Wetter gestern 13 Uhr	Niederschlagshöhe gestern / 07 Uhr bis 19 Uhr	Maximum der Lufttemperatur gestern / 07 Uhr bis 19 Uhr	Niederschlagshöhe gestern 19 Uhr bis heute 07 Uhr	Minimum der Lufttemperatur gestern 19 Uhr bis heute 07 Uhr
Moskau	156	●	●	2	●	-1	Bukarest	94	●	●	8	●	-4
Leningrad	4	●	●	-1	●	-	Constanța	31	○	●	11	●	4
Kiew	179	○	●	8	●	-0	Sofia	595	●	●	5	●	0
Taschkent *	428	●	●	1	●	-5	Varna	43	○	●	9	●	2
Irkutsk *	485	●	●	-16	●	-32	Rom	2	●	●	15	1	14
Warschau	106	○	●	6	2	3	Wien	183	●	●	5	●	2
Gdansk	149	●	●	5	●	3	Genf	430	●	16	13	6	-0
Jelenia Gora	342	●	●	7	04	2	München	530	●	●	15	3	1
Prag	380	●	●	4	00	1	Köln	91	●	00	11	-	-
Cheb	474	●	●	5	●	1	Bremen	3	●	1	11	-	-
Brno	238	●	●	6	00	3	Paris	89	●	●	9	●	1
Poprad	718	●	00	6	00	4	Rotterdam	-4	●	06	10	2	4
Budapest	139	●	●	10	2	6	London	24	○	2	9	●	3
Szeged	83	●	●	11	00	6	Oslo	204	●	11	0	12	-0
Belgrad	96	○	●	16	02	7	Stockholm	15	●	2	3	6	2

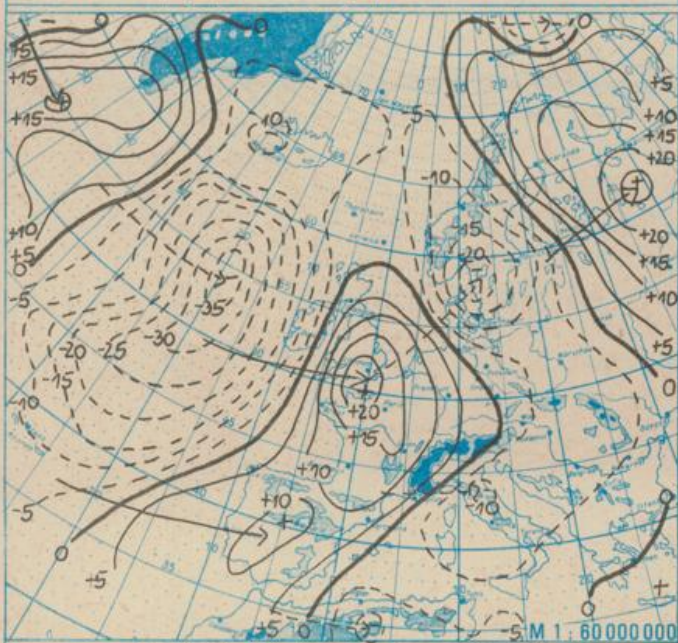




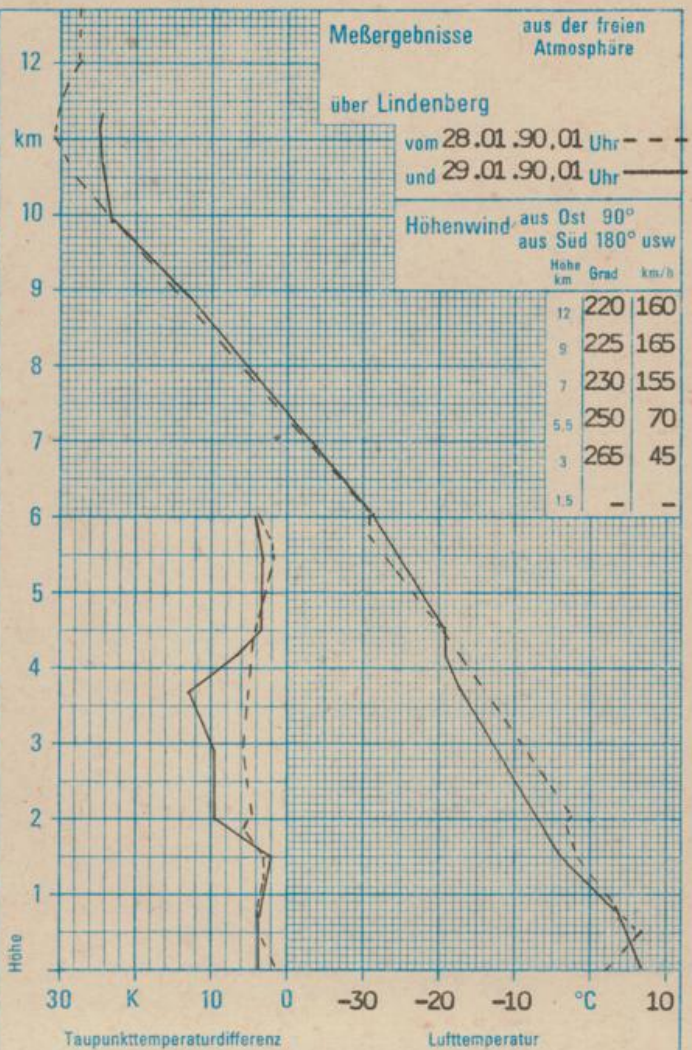
Absolute Topographie 500 hPa in geopotentiellen Dekameter 01 Uhr



Absolute Topographie 850 hPa in geopotentiellen Dekameter 01 Uhr



24 std. Luftdruckänderung seit Vortag 01 Uhr in hPa



### WETTERLAGE UND WETTERENTWICKLUNG

Das am Vortag über Südenland gelegene Randtief ist nach Südsandinavien gezogen. Sein Starkwindfeld erfaßte mit Windspitzen über 30 m/s am Sonntag die Niederlande und Nordrhein-Westfalen und streifte mit vereinzelt Böen über 25 m/s kurzzeitig auch den Nordwesten der DDR. Hinter seiner ostwärts abgezogenen Kaltfront ist etwas kältere Meeresluft in unseren Raum vorgedrungen. Trotzdem blieb es in der Nacht zum Montag im größten Teil der DDR frostfrei. Lediglich im oberen Bergland gingen die Temperaturen etwas unter 0 °C zurück. Mit Schneehöhen, die selbst in den Gipfellen zur Zeit nur 3 bis 24 cm betragen, zeigt sich aber auch dort der Januar bisher wenig winterlich. Eine wesentliche Änderung der derzeitigen, schon wochenlang anhaltenden milden Witterung ist über Monatswechsel hinaus nicht in Sicht. Das kräftige Zentraltief über dem mittleren Nordatlantik wird das für Mitteleuropa bestimmende Druckgebilde. An seinem Rande wird mit einer südwestlichen Strömung weiterhin milde Meeresluft mit eingelagerten Tiefausläufern herangeführt. Damit setzt sich das wechselhafte und meist auch nachts frostfreie Wetter fort.

Dit.