

# Täglicher Wetterbericht

Herausgegeben vom Meteorologischen Dienst der DDR

Zentrale Wetterdienststelle Potsdam

Michendorfer Chaussee 23, Potsdam 1561

Nachdruck, auch auszugsweise, nur mit Quellenangabe gestattet.  
 Bezugspreis monatlich 4,00 M (einschließlich Beilage) EVP 0,15 M  
 ISSN 0232-5578

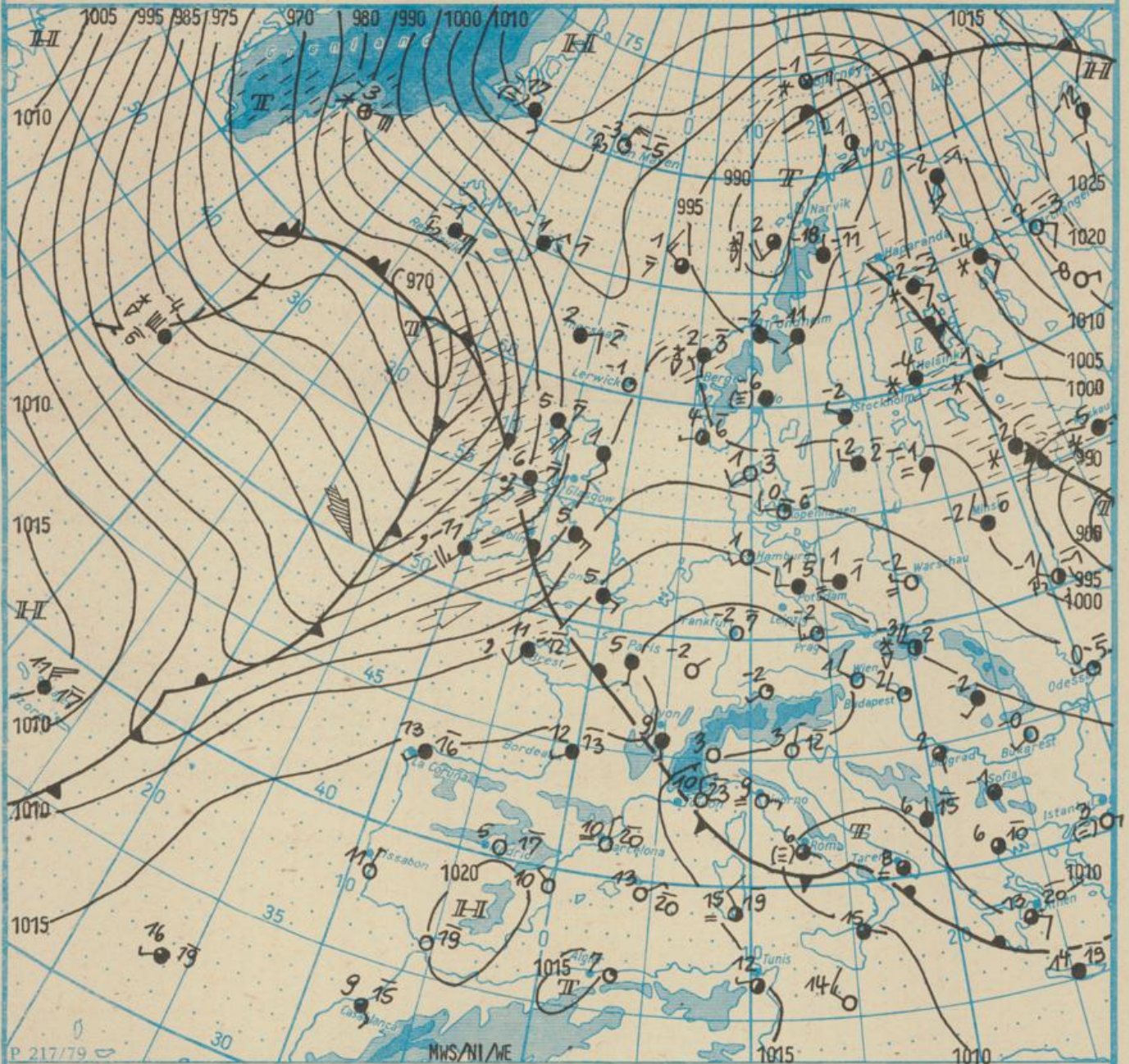
Index 30086

AN (EDV) 603 500

44. Jahrgang

Sonnabend, den 17. Februar 1990

Nr. 48



Wetterlage

17. 02. 90, 01 Uhr

M 1 : 30 000 000

	Warmfront		Wärmeluftströmung		feuchter Dunst		Sprühregen		Graupelschauer		windstill		wolkenlos
	Kaltfront		Kaltluftströmung		flacher Nebel		Regen		Hagelschauer		umlaufender Wind		heiter
	Okklusion		Niederschlagsgebiet		Nebel		Glatteis		Regenschauer		Nordost 5 km/h		wolkig
	Konvergenzlinie		10°C Lufttemperatur		Nebel in der Umgebung		Schnee		Schneeschauer		Ost 10 km/h		stark bewölkt
	Hochdruckgebiet		12°C Wassertemperatur		Tagesmaximum der Lufttemperatur des Vortages		Schneetreiben bzw. Sandsturm		Weiterleuchten		Südost 30 km/h		bedeckt
	Hochdruckkeil		Tiefdruckgebiet		während der letzten Stunden, aber nicht zum Beobachtungstermin z.B.		Gewitter		Südwest 100 km/h		Bedeckung nicht angebar		
	Zwischenhoch												
	Tiefdruckgebiet												
	Tiefausläufer												

Erscheint täglich, nur im Postbezug erhältlich.  
 Bestellungen, Abbestellungen und Reklamationen sind an den zuständigen Postzeitungsvertrieb zu richten.

Alle Zeitangaben in MEZ  
 (Mitteleuropäische Zeit)

Station	Höhe über dem Meerespiegel	gestern								heute											
		13 Uhr				19 Uhr				01 Uhr				07 Uhr							
		Windrichtung und Windgeschwindigkeit	Maximum der Windspitzen > 15m/s 07 Uhr bis 13 Uhr	Wetter 13 Uhr	Wetterverlauf 07 Uhr bis 13 Uhr	Lufttemperatur	Taupunkttemperaturdifferenz	Windrichtung und Windgeschwindigkeit	Maximum der Windspitzen > 15m/s 13 Uhr bis 19 Uhr	Wetter 19 Uhr	Wetterverlauf 13 Uhr bis 19 Uhr	Lufttemperatur	Taupunkttemperaturdifferenz	Windrichtung und Windgeschwindigkeit	Maximum der Windspitzen > 15m/s 01 Uhr bis 07 Uhr	Wetter 07 Uhr	Wetterverlauf 01 Uhr bis 07 Uhr	Lufttemperatur	Taupunkttemperaturdifferenz		
Beltenhagen	15	W	7	•	•	4	1	W	6	•	•	3	2	WSW	5	•	•	1	1		
Warnemünde	4	W	7	•	•	4	1	W	9	•	•	4	1	W	8	•	•	3	1		
Arkona	42	W	6	•	•	3	1	W	5	•	•	3	1	W	9	•	•	3	2		
Putbus	40	WSW	6	•	•	3	1	WSW	3	•	•	3	1	W	3	•	•	3	1		
Greifswald	2	WSW	4	•	•	3	2	WSW	4	•	•	3	1	W	6	•	•	3	2		
Boizenburg	45	W	8	•	•	5	4	W	6	•	•	2	3	WSW	5	•	•	1	2		
Schwerin	59	W	10	•	•	3	2	WNW	5	17	•	•	2	2	WSW	5	•	•	1	1	
Marnitz	81	WSW	6	•	•	3	1	WSW	4	•	•	2	2	WSW	5	•	•	1	1		
Teterow	48	W	6	•	•	2	1	WNW	5	16	•	•	2	1	W	5	•	•	2	1	
Neubrandenburg	81	WSW	7	•	•	2	1	W	6	•	•	2	1	W	8	•	•	2	1		
Ueckermünde	1	WSW	4	•	•	4	2	WSW	4	•	•	3	2	W	4	•	•	3	2		
Seehausen/Altmark	21	WNW	8	15	•	5	4	W	5	18	•	•	2	1	W	5	•	•	1	1	
Gardelegen	47	W	10	15	•	5	6	WSW	5	15	•	•	1	3	W	4	•	•	0	2	
Magdeburg	79	W	9	•	•	5	5	W	5	16	•	•	1	2	W	3	•	•	1	2	
Wernigerode	234	W	6	•	•	4	6	W	5	•	•	1	4	W	4	•	•	0	4	1	
Brocken	1142	W	18	30	•	-5	0	WNW	13	25	•	•	-5	0	WNW	13	21	•	•	-5	0
Neuruppin	38	W	3	•	•	2	2	•	•	•	•	•	•	•	•	•	•	•	•	•	•
Potsdam	81	WSW	7	•	•	2	1	W	7	15	•	•	1	1	W	6	•	•	1	1	
Berlin-Alex	38	•	•	•	•	3	2	•	•	•	•	3	4	•	•	•	•	2	3	•	•
Berlin-Schönefeld	47	WSW	7	•	•	3	1	W	5	16	•	•	2	2	W	6	•	•	2	2	
Angermünde	56	W	6	•	•	3	2	W	5	•	•	2	2	W	5	•	•	2	2		
Lindenberg	98	W	7	•	•	2	2	W	5	•	•	3	3	WNW	6	•	•	1	2		
Frankfurt/Oder	21	WSW	5	•	•	3	1	WSW	4	•	•	4	3	W	2	•	•	2	2		
Harzgerode	403	W	7	•	•	1	4	W	3	•	•	-1	1	SW	3	•	•	-2	2		
Artern	164	W	8	•	•	4	6	NW	1	•	•	3	4	WSW	4	•	•	0	2		
Wittenberg	105	W	8	•	•	5	6	WSW	5	15	•	•	3	4	W	4	•	•	1	1	
Leipzig-Schkeuditz	131	W	10	•	•	4	5	W	7	•	•	2	3	W	5	•	•	1	2		
Oschatz	150	W	10	15	•	5	5	W	6	•	•	2	3	W	7	•	•	2	3		
Doberlug-Kirchhain	97	W	10	•	•	5	7	•	•	•	•	•	•	•	•	•	•	•	•	•	•
Cottbus	69	W	5	•	•	2	3	WSW	6	•	•	2	5	W	4	•	•	2	3		
Leinefelde	356	W	4	•	•	2	3	W	3	•	•	1	2	W	4	•	•	-0	1		
Erfurt-Bindersleben	312	SW	6	•	•	2	6	SW	3	•	•	1	5	SW	2	•	•	-0	3		
Meiningen	450	W	4	•	•	1	5	WSW	3	•	•	-1	5	WSW	1	•	•	-3	2		
Schmücke	937	W	6	•	•	-4	1	W	4	•	•	-5	1	SW	7	•	•	-4	1		
Sonneberg-Neufang	626	WSW	4	•	•	-1	1	WNW	3	•	•	-2	2	W	2	•	•	-3	1		
Gera-Leumnitz	311	W	7	•	•	2	6	W	4	•	•	1	4	W	4	•	•	-0	3		
Plauen	386	WSW	5	•	•	2	5	SSW	3	•	•	-2	3	SW	3	•	•	-2	3		
Karl-Marx-Stadt	418	WSW	9	•	•	1	4	W	8	•	•	0	4	WSW	6	•	•	-1	3		
Fichtelberg	1213	WNW	14	25	•	-5	1	W	13	22	•	•	-6	0	WNW	12	23	•	•	-6	0
Dresden-Klotzsche	222	WSW	7	•	•	3	5	WSW	4	•	•	1	3	WSW	4	•	•	1	3		
Zinnwald-Georgenfeld	877	W	7	15	•	-3	2	WNW	7	•	•	-4	2	WNW	8	•	•	-4	2		
Görlitz	237	W	8	15	•	3	5	W	5	15	•	•	1	3	W	6	•	•	1	3	

Meteorologische Beobachtungswerte aus dem Ausland

\* Zeitangaben in Ortszeit

Station	Höhe über dem Meerespiegel	Wetter gestern 13 Uhr	Niederschlagshöhe gestern 07 Uhr bis 19 Uhr	Maximum der Lufttemperatur gestern 07 Uhr bis 19 Uhr	Niederschlagshöhe gestern 19 Uhr bis heute 07 Uhr	Minimum der Lufttemperatur gestern 19 Uhr bis heute 07 Uhr
Moskau	156	•	3	4	•	-6
Leningrad	4	•	2	1	•	-1
Kiew	179	•	10	-1	•	-1
Taschkent	428	•	-	-	•	-
Irkutsk	485	•	-	-2	•	-11
Warschau	106	•	00	0	•	-3
Gdansk	149	•	2	4	•	-2
Jelenia Gora	342	•	2	3	•	0
Prag	380	•	00	3	•	-2
Cheb	474	•	•	3	•	-5
Brno	238	•	•	4	•	-2
Poprad	718	•	00	2	•	-3
Budapest	139	•	03	6	•	1
Szeged	83	•	05	5	•	-0
Belgrad	96	•	•	9	•	0

Station	Höhe über dem Meerespiegel	Wetter gestern 13 Uhr	Niederschlagshöhe gestern 07 Uhr bis 19 Uhr	Maximum der Lufttemperatur gestern 07 Uhr bis 19 Uhr	Niederschlagshöhe gestern 19 Uhr bis heute 07 Uhr	Minimum der Lufttemperatur gestern 19 Uhr bis heute 07 Uhr
Bukarest	94	•	-	-	-	-
Constanza	31	•	-	-	•	0
Sofia	595	•	00	7	•	-2
Varna	43	•	•	11	•	1
Rom	2	•	•	18	•	5
Wien	183	•	02	7	•	0
Ganz	430	•	12	10	•	6
München	530	•	07	4	•	02
Köln	91	•	00	7	•	-3
Bremen	3	•	3	7	•	-2
Paris	89	•	08	6	•	5
Rotterdam	-4	•	•	7	•	-1
London	24	•	•	9	•	3
Oslo	204	•	00	-3	•	-7
Stockholm	15	•	00	0	•	-5

Station	gestern					gestern bis heute				heute
	Tagesmittel der Lufttemperatur	Abweichung des Tagesmittels der Lufttemperatur vom Normalwert	Maximum der Lufttemperatur 07 Uhr bis 19 Uhr	Sonnenscheindauer	Niederschlagshöhe 07 Uhr bis 19 Uhr	Niederschlagshöhe 07 Uhr bis 07 Uhr	Minimum der Lufttemperatur 19 Uhr bis 07 Uhr	Minimum der Lufttemperatur am Boden 19 Uhr bis 07 Uhr	Schneehöhe 07 Uhr	
Boltenhagen	2,7	4,0	5	0,2	4	4	-1	-1	•	
Warnemünde	2,4	3,3	4	0,0	1	1	2	0	•	
Arkona	1,9	3,0	4	1,1	02	03	2	1	•	
Putbus	1,3	2,5	3	-	2	2	1	-1	•	
Greifswald	1,9	3,6	3	0,0	01	01	1	-1	•	
Boizenburg	2,4	4,0	6	2,5	1	1	-0	-1	•	
Schwerin	2,0	3,1	5	0,8	3	3	-1	-1	•	
Marnitz	2,2	3,9	4	-	4	4	0	-1	•	
Teterow	1,4	3,2	3	0,1	2	2	0	-1	++	
Neubrandenburg	0,8	2,3	2	0,0	2	2	0	-0	•	
Ueckermünde	1,9	3,7	4	-	01	02	1	-	•	
Seehausen/Altmark	2,5	4,1	6	1,6	3	3	-0	-1	•	
Gardelegen	2,9	4,3	5	-	02	02	-2	-1	•	
Magdeburg	2,5	2,8	6	7,7	05	05	-1	-1	•	
Wernigerode	1,9	3,2	4	-	05	05	-2	-5	•	
Brocken	-4,7	1,4	-4	0,0	2	3	-6	-8	66	
Neuruppin	-	-	-	-	-	-	-	-	-	
Potsdam	2,0	3,4	5	1,6	3	3	-1	-1	•	
Berlin-Alex	2,9	2,9	5	-	3	3	2	-1	•	
Berlin-Schönefeld	2,1	3,7	5	-	2	2	1	0	•	
Angermünde	1,0	2,6	3	0,2	7	8	1	0	++	
Lindenberg	1,4	2,9	4	0,0	2	2	1	0	•	
Frankfurt/Oder	1,7	3,1	4	-	3	3	2	0	•	
Harzgerode	0,1	2,5	1	-	•	00	-1	-	•	
Artern	2,7	3,7	5	2,7	00	00	-1	-3	•	
Wittenberg	2,5	3,8	6	4,0	•	•	-1	-4	•	
Leipzig-Schkeuditz	2,3	3,3	5	4,5	•	•	-1	-2	•	
Oschatz	2,4	3,4	5	6,5	•	01	1	-1	•	
Doberlug-Kirchhain	-	-	-	-	-	-	-	-	-	
Cottbus	2,2	3,4	6	0,5	2	2	1	-0	•	
Leinefelde	0,9	3,0	2	2,4	00	00	-3	-6	3+	
Erfurt-Binderleben	1,3	3,1	3	5,4	•	•	-3	-5	•	
Meiningen	0,1	2,3	2	3,8	00	00	-6	-14	12	
Schmücke	-3,7	1,0	-3	0,1	02	04	-5	-10	51	
Sonneberg-Neufang	-1,6	1,9	-1	3,4	00	00	-6	-12	37	
Gera-Leumnitz	1,2	3,0	3	2,4	01	04	-3	-8	2	
Plauen	0,2	2,6	2	4,7	•	•	-5	-8	5	
Karl-Marx-Stadt	-0,1	1,9	1	2,8	00	00	-4	-7	15	
Fichtelberg	-5,4	1,4	-4	0,3	05	06	-7	-7	50	
Dresden-Klotzsche	1,5	2,9	3	6,4	•	05	1	-0	7	
Zinnwald-Georgenfeld	-3,4	2,1	-3	1,4	00	04	-4	-5	42	
Görlitz	1,5	3,4	4	1,2	09	09	1	0	•	

### Klimadaten von Potsdam für den 17. Februar

	Jahr	Wert
höchstes Tagesmaximum der Lufttemperatur seit 1893	1950	16,1
tiefstes Tagesminimum der Lufttemperatur seit 1893	1940	-17,3
mittleres Tagesmaximum der Lufttemperatur (1951 bis 1980)		1,8
mittleres Tagesminimum der Lufttemperatur (1951 bis 1980)		-4,3

#### Weitere Beobachtungswerte von Potsdam von gestern

Tagesmittel der relativen Luftfeuchte	93
Anzahl der Stunden mit einer relativen Luftfeuchte unter 70 %	0
niedrigster Stundenwert der relativen Luftfeuchte	72
Anzahl der Stunden mit Niederschlag	14

#### Tagessumme der Globalstrahlung gestern

Potsdam	246
Wahnsdorf bei Dresden	786

#### Luftdruck auf Meereshöhe reduziert

Termin	Warnemünde	Potsdam	Dresden-K.	Erfurt-B.
gestern 13 Uhr	1000,3	1003,1	1006,4	1008,7
gestern 19 Uhr	1003,9	1006,5	1009,1	1010,7
heute 01 Uhr	1008,3	1011,1	1013,0	1015,1
heute 07 Uhr	1012,6	1015,6	1017,6	1018,9

#### Temperaturen im Boden heute 07 Uhr

	Schwerin	Potsdam	Magdeburg	Erfurt-B.
5 cm	0,7	0,1	0,7	-0,4
10 cm	1,3	0,6	1,1	0,3
20 cm	2,5	1,2	2,2	1,4
50 cm	3,9	2,4	3,8	3,2
100 cm	5,1	3,7	5,4	4,7

#### Astronomisch mögliche Sonnenscheindauer (Tageslänge zwischen Sonnenauf- und -untergang)

54°N	52°30'N	51°N
9,9	10,0	10,1

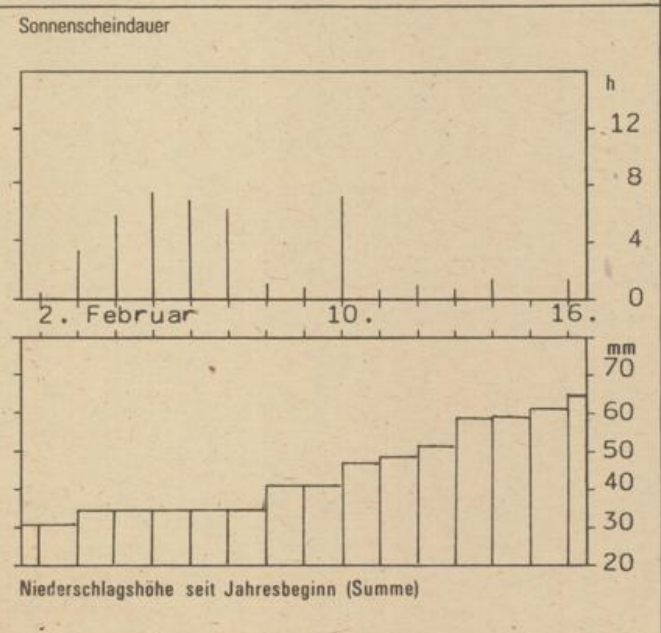
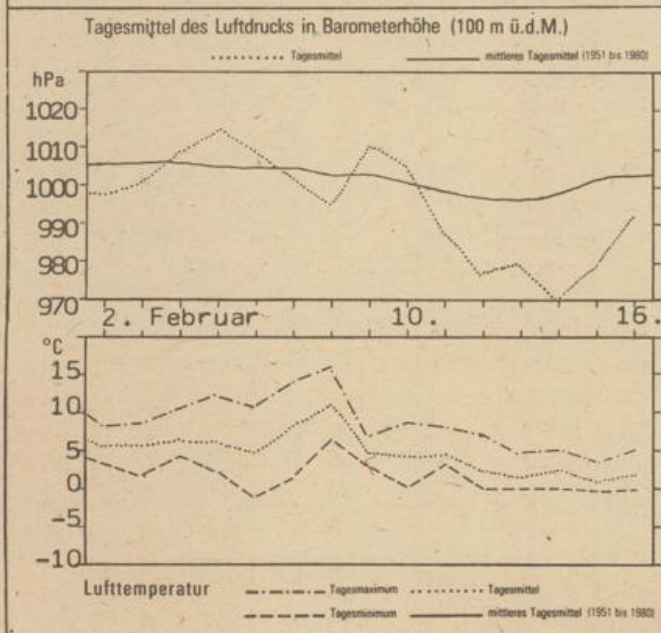
#### Hinweise und Erläuterungen

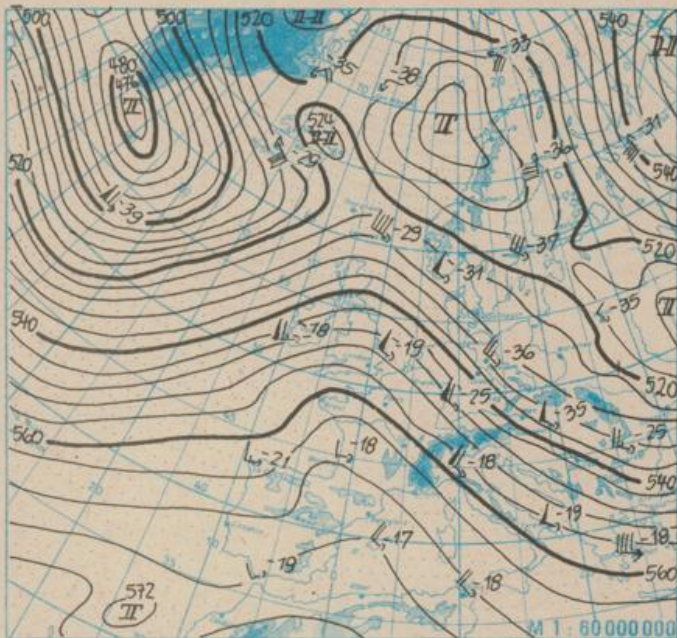
Alle aktuellen Werte sind vorläufig. Einheiten

Wind: C (Calme) = Windstille  
U = schwache, umlaufende Winde  
Niederschlagshöhe: - kein Niederschlag  
00 = weniger als 0,05 mm  
01 = 0,1 mm  
02 = 0,2 mm usw.  
1 = 1,0 bis 1,4 mm  
2 = 1,5 bis 2,4 mm usw.  
Schneehöhe: - kein Schnee  
1 = 1 cm  
2 = 2 cm usw.  
+ = Schneedecke durchbrochen  
++ = Schneeflecken

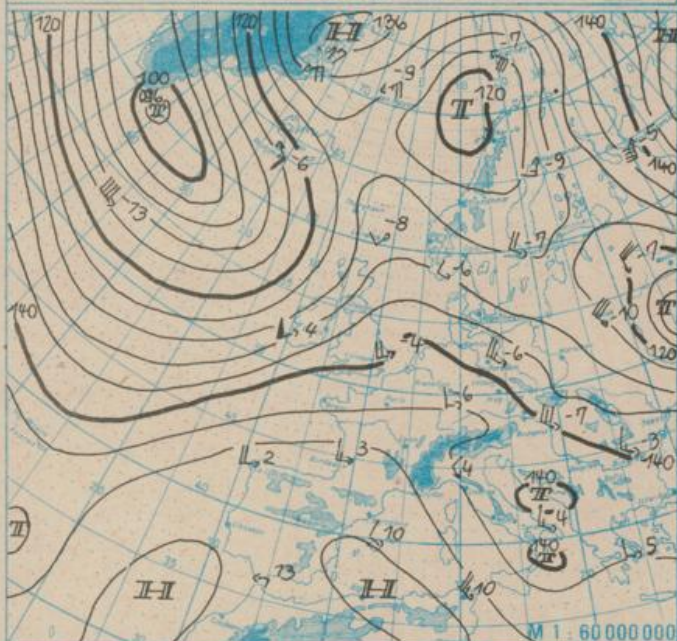
Niederschlagshöhe und Verdunstungshöhe mm  
Schneehöhe cm  
Temperatur °C  
Abweichung der Lufttemperatur vom Normalwert K  
Taupunkttemperaturdifferenz K  
Luftdruck hPa  
Windgeschwindigkeit m/s  
Relative Luftfeuchte %  
Sonnenscheindauer h  
Globalstrahlung J/cm<sup>2</sup>  
Höhe ü.d. Meeresspiegel m

### Verlauf von Luftdruck, Lufttemperatur, Sonnenscheindauer und Niederschlagshöhe in Potsdam in den letzten 15 Tagen

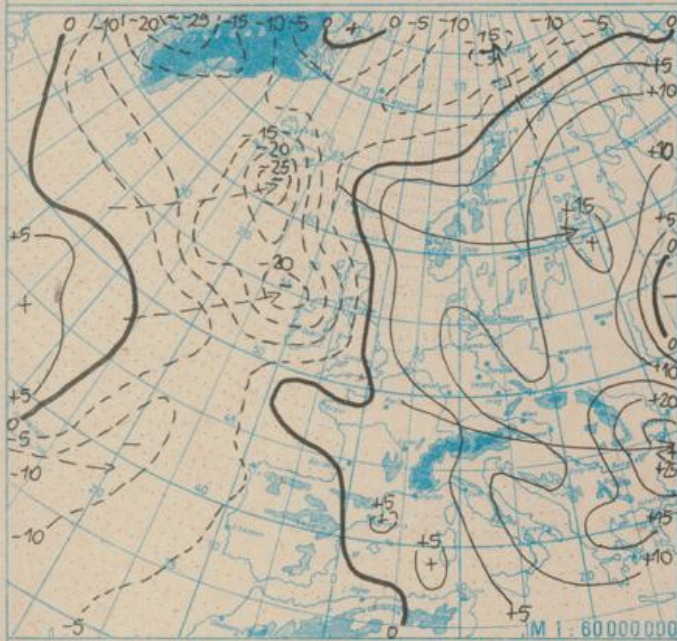




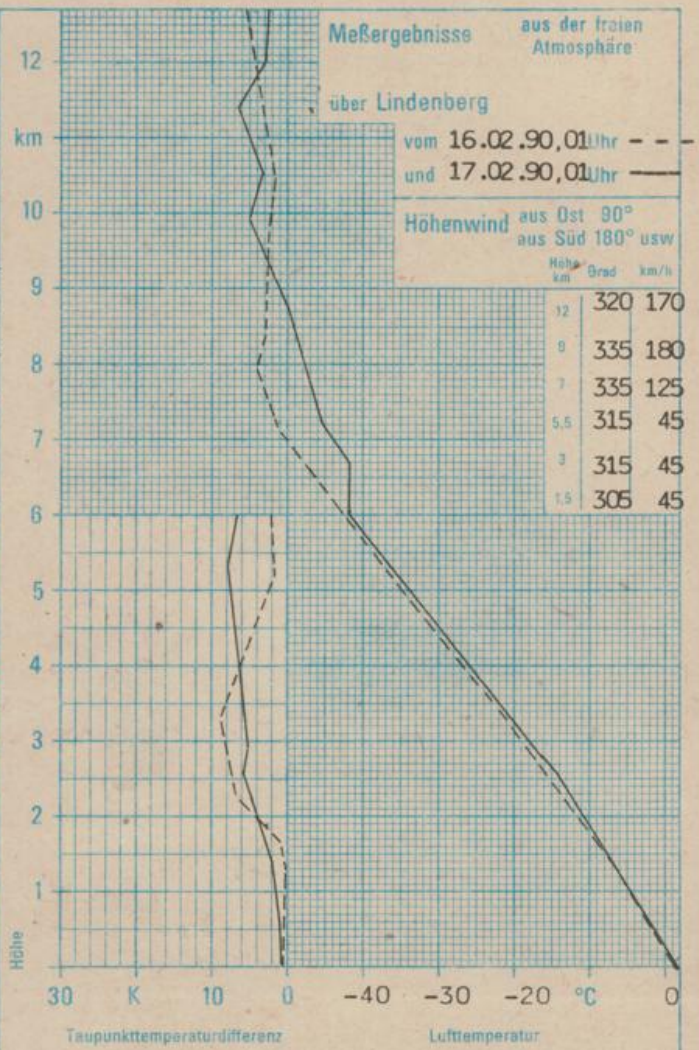
Absolute Topographie 500 hPa in geopotentiellen Dekameter 01 Uhr



Absolute Topographie 850 hPa in geopotentiellen Dekameter 01 Uhr



24 std. Luftdruckänderung seit Vortag 01 Uhr in hPa



### WETTERLAGE UND WETTERENTWICKLUNG

Am Rande eines schwachen Hochdruckkeiles über Großbritannien floß am Freitag Meeresluft subpolaren Ursprungs in Mitteleuropa ein. In Verbindung mit einer Konvergenz traten über unserem Gebiet Niederschläge auf, die vor allem im Mittelgebirgsraum als Schnee fielen. Mit der weiteren Ostverlagerung des Zwischenhochs klarte es in der Nacht zum Sonnabend über der DDR verbreitet auf. Bei diesen günstigen Ausstrahlungsbedingungen unterschritten die Lufttemperaturen meist die 0-°C-Grenze. Die unter Zwischenhocheinfluß zur Ruhe gekommene Kaltluft trägt vorübergehend zur Konservierung der Schneedecke bei. Jedoch wird die ostwärts ziehende und am Sonnabend in den Frühstunden noch vom Seegebiet südlich Islands weit nach Süden reichende Warmfront eine Umstellung der Wetterlage bringen. Der über dem Nordatlantik gelegene Höhentrog zieht in den nachfolgenden Tagen in Richtung der Britischen Inseln. An dessen Ostflanke gelangen dann verstärkt Warmluftmassen nach Mitteleuropa, die zum Mittwoch Höchsttemperaturen zwischen 7 und 13 °C erwarten lassen.

Mws.