

Täglicher Wetterbericht

Herausgegeben vom Meteorologischen Dienst der DDR

Zentrale Wetterdienststelle Potsdam

Michendorfer Chaussee 23, Potsdam 1561

Nachdruck, auch auszugsweise, nur mit Quellenangabe gestattet.
Bezugspreis monatlich 4,00 M (einschließlich Beilage) EVP 0,15 M
ISSN 0232-5578

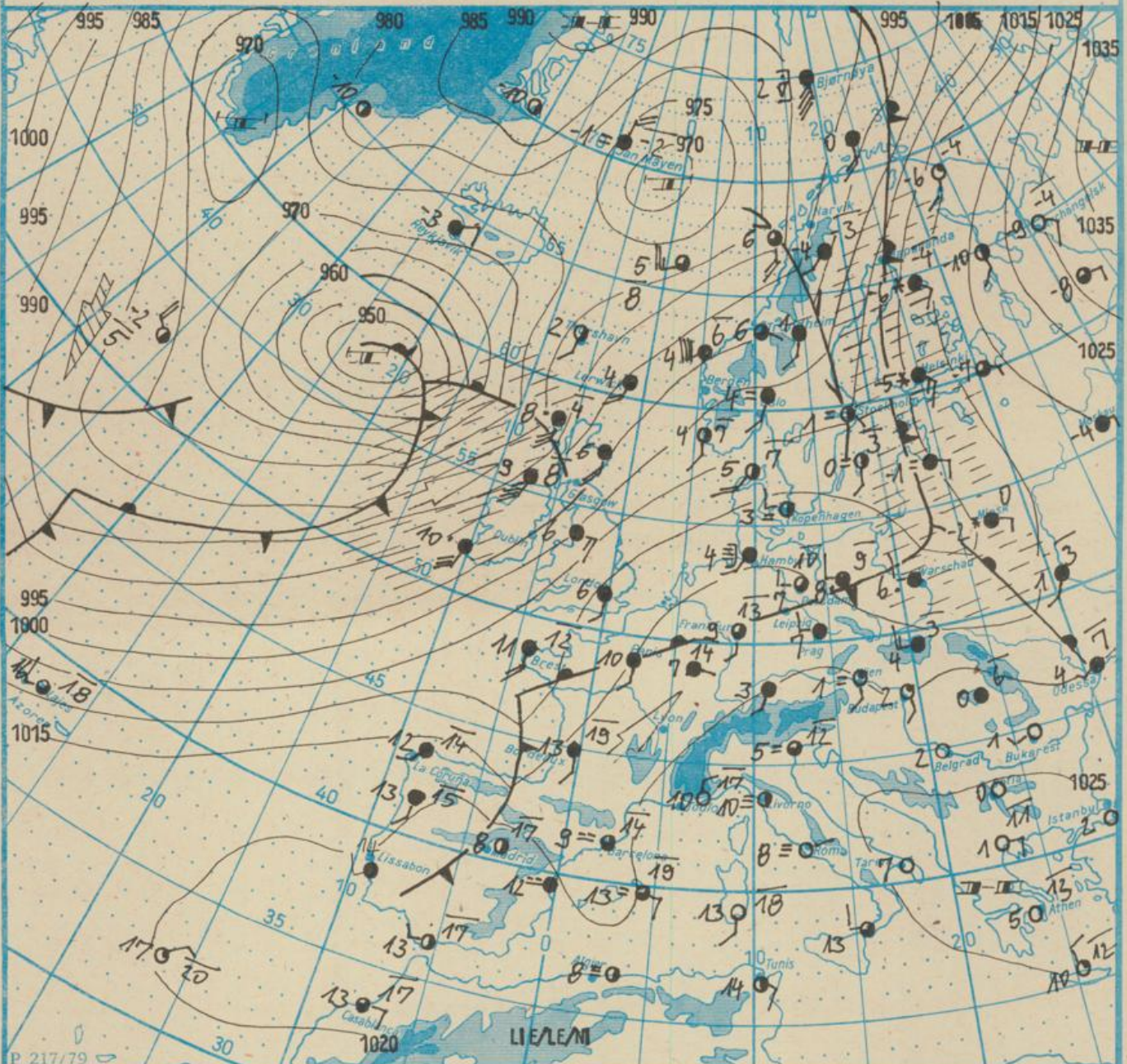
Index 30086

AN (EDV) 603 500

44. Jahrgang

Montag, den 19. Februar 1990

Nr. 50



Wetterlage

19. 02. 90, 01 Uhr

M 1 : 30 000 000

Erscheint täglich, nur im Postbezug-erhältlich.
Bestellungen, Abbestellungen und Reklamationen sind an den zuständigen Postzeitungsvertrieb zu richten.

Alle Zeitangaben in MEZ
(Mitteleuropäische Zeit)

Station	gestern										heute														
	13 Uhr					19 Uhr					01 Uhr					07 Uhr									
	Höhe über dem Meeresspiegel	Windsrichtung und Windgeschwindigkeit	Maximum der Windspitzen \approx 15m/s 07 Uhr bis 13 Uhr	Wetter 13 Uhr	Wetterverlauf 07 Uhr bis 13 Uhr	Lufttemperatur	Taupunkttemperaturdifferenz	Windsrichtung und Windgeschwindigkeit	Maximum der Windspitzen \approx 15m/s 13 Uhr bis 19 Uhr	Wetter 19 Uhr	Wetterverlauf 13 Uhr bis 19 Uhr	Lufttemperatur	Taupunkttemperaturdifferenz	Windsrichtung und Windgeschwindigkeit	Maximum der Windspitzen \approx 15m/s 19 Uhr bis 01 Uhr	Wetter 01 Uhr	Wetterverlauf 19 Uhr bis 01 Uhr	Lufttemperatur	Taupunkttemperaturdifferenz	Windsrichtung und Windgeschwindigkeit	Maximum der Windspitzen \approx 15m/s 01 Uhr bis 07 Uhr	Wetter 07 Uhr	Wetterverlauf 01 Uhr bis 07 Uhr	Lufttemperatur	Taupunkttemperaturdifferenz
Bollnshagen	15	WSW 2	•	•	•	8	0	W 4	•	•	•	7	0	WSW 6	•	•	•	5	0	SSW 4	•	•	•	4	1
Warnemünde	4	SW 3	•	•	•	8	1	W 1	•	•	•	6	0	SSW 2	•	•	•	4	0	S 4	•	•	•	2	1
Arkona	42	WSW 10	•	•	•	6	1	WSW 4	•	•	•	4	1	WSW 7	•	•	•	3	1	SW 7	•	•	•	3	1
Putbus	40	SW 4	•	•	•	7	1	WNW 2	•	•	•	6	0	WSW 5	•	•	•	4	0	SW 5	•	•	•	3	0
Greifswald	2	SW 3	•	•	•	8	1	NNW 2	•	•	•	7	0	WSW 3	•	•	•	5	0	SW 3	•	•	•	3	1
Boizenburg	45	SSW 3	•	•	•	9	2	W 2	•	•	•	7	2	W 4	•	•	•	5	1	SSE 3	•	•	•	3	2
Schwerin	59	SW 4	•	•	•	8	1	W 3	•	•	•	7	1	W 4	•	•	•	3	1	SSW 3	•	•	•	3	1
Marnitz	81	SSW 4	•	•	•	8	1	SW 4	•	•	•	9	1	WSW 3	•	•	•	4	1	S 1	•	•	•	2	0
Teterow	48	WSW 8	•	•	•	8	1	WSW 6	•	•	•	8	2	WNW 3	•	•	•	4	1	SSW 4	•	•	•	2	0
Neubrandenburg	81	SW 7	•	•	•	7	1	SW 6	•	•	•	8	0	W 4	•	•	•	5	1	SSW 4	•	•	•	2	0
Ueckermünde	1	SW 5	•	•	•	8	2	SW 3	•	•	•	8	1	W 6	•	•	•	6	1	SSW 3	•	•	•	2	0
Seehausen/Altmark	21	WSW 4	•	•	•	10	2	WSW 3	•	•	•	9	1	W 1	•	•	•	6	1	C	•	•	•	4	0
Gardelegen	47	SW 5	•	•	•	11	4	SW 3	•	•	•	9	3	W 2	•	•	•	7	2	C	•	•	•	1	2
Magdeburg	79	SW 3	•	•	•	10	3	SW 3	•	•	•	9	2	W 2	•	•	•	8	2	SSW 2	•	•	•	5	1
Wernigerode	234	SW 5	•	•	•	10	6	S 4	•	•	•	9	5	WNW 4	•	•	•	9	4	S 4	•	•	•	7	4
Brocken	1142	SW 21	28	•	•	2	0	SW 20	32	•	•	2	0	WSW 15	26	•	•	3	0	SW 15	19	•	•	2	0
Neuruppin	38	SW 5	•	•	•	9	2	SW 3	•	•	•	9	0	WNW 2	•	•	•	6	2	SW 2	•	•	•	4	1
Potsdam	81	SW 5	•	•	•	9	2	SW 5	•	•	•	8	0	WSW 4	•	•	•	7	0	S 2	•	•	•	5	0
Berlin-Alex	38	-	-	•	•	10	4	-	-	•	•	9	2	-	-	•	•	9	2	W 7	-	•	•	5	2
Berlin-Schönefeld	47	SW 5	•	•	•	10	3	SW 4	•	•	•	8	0	W 4	•	•	•	8	1	C	•	•	•	1	0
Angermünde	56	SW 6	•	•	•	8	3	WSW 5	•	•	•	9	2	W 5	•	•	•	7	2	SSW 2	•	•	•	2	1
Lindenberg	98	WSW 5	•	•	•	10	4	WSW 5	•	•	•	8	1	W 5	•	•	•	8	1	WSW 3	•	•	•	5	1
Frankfurt/Oder	21	SSW 4	-	•	•	10	4	WSW 4	-	•	•	9	1	WSW 3	-	•	•	9	1	SW 1	-	•	•	1	0
Harzgerode	403	WSW -	-	-	-	8	2	SW 9	-	-	-	8	3	WSW 6	-	-	-	7	2	SW 1	-	•	•	5	1
Artern	164	WSW 6	•	•	•	11	5	SW 5	•	•	•	10	4	C	•	•	•	9	2	C	•	•	•	5	2
Wittenberg	105	SSW 6	•	•	•	9	2	SW 4	•	•	•	9	2	W 1	•	•	•	8	1	C	•	•	•	6	1
Leipzig-Schkeuditz	131	SSW 5	•	•	•	10	3	SW 6	•	•	•	9	4	W 5	•	•	•	8	2	S 3	•	•	•	6	2
Oschatz	150	SW 7	•	•	•	11	5	WSW 5	•	•	•	9	4	WSW 4	•	•	•	9	3	SW 2	•	•	•	8	2
Doberlug-Kirchhain	97	SW 5	•	•	•	11	6	SW 5	•	•	•	9	5	WSW 4	•	•	•	9	5	SW 4	•	•	•	7	4
Cottbus	69	WSW 7	•	•	•	11	6	WSW 5	•	•	•	10	5	W 3	•	•	•	8	3	C	•	•	•	7	2
Leinefelde	356	WSW 5	•	•	•	10	3	SW 3	•	•	•	8	3	W 1	•	•	•	8	2	SSW 1	•	•	•	7	1
Erfurt-Bindersleben	312	SSW 8	•	•	•	10	5	S 4	•	•	•	8	3	S 3	•	•	•	7	3	SSE 2	•	•	•	7	3
Meiningen	450	S 4	•	•	•	4	0	SSE 4	•	•	•	6	2	S 4	•	•	•	4	1	SSE 1	•	•	•	2	0
Schmücke	937	WSW 6	•	•	•	2	0	WSW 7	•	•	•	4	0	WSW 6	•	•	•	3	0	WSW 2	•	•	•	4	0
Sonneberg-Neufang	626	W 3	•	•	•	4	0	SW 3	•	•	•	5	0	WSW 2	•	•	•	5	1	SSW 2	•	•	•	5	1
Gera-Leumnitz	311	SW 8	•	•	•	9	3	WSW 7	•	•	•	8	3	SW 5	•	•	•	8	2	SSW 4	•	•	•	7	1
Plauen	386	SSW 5	•	•	•	7	2	S 4	•	•	•	7	2	S 2	•	•	•	6	2	S 2	•	•	•	6	2
Karl-Marx-Stadt	418	SW 8	•	•	•	8	3	SW 4	•	•	•	7	3	WSW 6	•	•	•	8	3	SSW 3	•	•	•	7	3
Fichtelberg	1213	WSW 14	23	•	•	2	0	W 18	25	•	•	2	0	W 13	24	•	•	2	0	W 5	20	•	•	2	0
Dresden-Klotzsche	222	SW 5	•	•	•	10	5	SW 4	•	•	•	9	4	SW 3	•	•	•	9	2	SSW 2	•	•	•	8	3
Zinnwald-Georgenfeld	877	W 6	•	•	•	5	3	W 6	•	•	•	4	3	W 6	•	•	•	3	2	W 2	•	•	•	3	1
Görlitz	237	SW 7	•	•	•	8	5	SSW 5	•	•	•	6	2	SSW 4	•	•	•	6	1	SSW 2	•	•	•	6	1

Meteorologische Beobachtungswerte aus dem Ausland

* Zeitangaben in Ortszeit

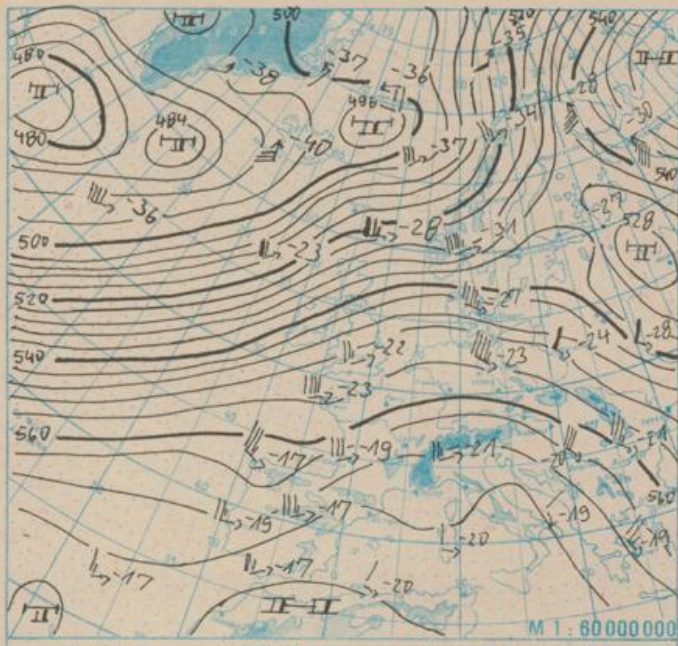
Station	Höhe über dem Meeresspiegel	Wetter gestern 13 Uhr	Niederschlagshöhe gestern 07 Uhr bis 19 Uhr	Maximum der Lufttemperatur gestern 07 Uhr bis 19 Uhr	Niederschlagshöhe gestern 19 Uhr bis heute 07 Uhr	Minimum der Lufttemperatur gestern 19 Uhr bis heute 07 Uhr	Station	Höhe über dem Meeresspiegel	Wetter gestern 13 Uhr	Niederschlagshöhe gestern 07 Uhr bis 19 Uhr	Maximum der Lufttemperatur gestern 07 Uhr bis 19 Uhr	Niederschlagshöhe gestern 19 Uhr bis heute 07 Uhr	Minimum der Lufttemperatur gestern 19 Uhr bis heute 07 Uhr
Moskau	156	* •	1	-4	08	-5	Bukarest	94	•	•	9	•	-1
Leningrad	4	•	00	-3	00	-7	Constanza	31	•	•	8	•	-1
Kiew	179	•	01	3	3	-1	Sofia	595	•	•	8	•	-5
Taschkent	428	-	-	11	-	-	Varna	43	•	•	9	•	-0
Irkutsk	485	-	-	-	-	-12	Rom	2	•	•	17	•	-8
Warschau	106	•	02	4	4	4	Wien	183	•	•	00	8	-2
Gdansk	149	•	4	5	•	1	Genf	430	•	•	17	•	5
Jelenia Gora	342	•	•	10	•	7	München	530	•	•	15	•	2
Prag	380	•	00	10	•	5	Köln	91	•	•	00	13	03
Cheb	474	•	•	7	•	-0	Bremen	3	•	•	10	•	-0
Brno	238	•	00	5	•	-1	Paris	89	•	•	13	•	-9
Poprad	718	•	•	3	00	0	Rotterdam	-4	•	•	2	10	5
Budapest	139	•	•	8	•	0	London	24	•	•	12	02	5
Szeged	83	•	•	8	•	-2	Oslo	204	•	•	3	•	-1
Belgrad	96	•	•	12	•	-1	Stockholm	15	•	•	3	•	1

Station	gestern					gestern bis heute				heute
	Tagessmittel der Lufttemperatur	Abweichung des Tagesmittels der Lufttemperatur vom Normalwert	Maximum der Lufttemperatur 07 Uhr bis 19 Uhr	Sonnenscheindauer	Niederschlagshöhe 07 Uhr bis 19 Uhr	Niederschlagshöhe 07 Uhr bis 07 Uhr	Minimum der Lufttemperatur 19 Uhr bis 07 Uhr	Minimum der Lufttemperatur am Boden 19 Uhr bis 07 Uhr	Schneehöhe 07 Uhr	
Boltenhagen	6,6	7,4	9	0,0	3	3	3	3	•	
Warnemünde	6,3	6,9	9	0,0	4	4	2	2	•	
Arkena	4,6	5,4	7	0,1	04	04	2	0	•	
Putbus	5,1	6,3	7	-	2	2	3	1	•	
Greifswald	6,2	7,6	8	0,0	3	4	3	2	•	
Boizenburg	7,2	8,3	9	0,0	5	5	3	3	•	
Schwerin	6,2	7,4	9	0,0	2	2	2	0	•	
Marnitz	6,6	8,0	9	-	2	2	2	1	•	
Teterow	6,5	8,0	9	0,0	2	2	2	1	•	
Neubrandenburg	5,6	7,3	8	0,0	06	1	2	2	•	
Ueckermünde	6,3	7,7	9	-	1	2	2	1	•	
Seehausen/Altmark	7,5	8,7	10	0,0	2	2	4	3	•	
Gardelegen	7,7	8,7	11	-	07	1	-0	-1	•	
Magdeburg	7,7	7,9	11	0,0	02	05	5	1	•	
Wernigerode	7,7	8,4	11	-	•	•	6	4	-	
Brocken	1,4	6,3	3	0,0	7	10	2	1	57	
Neuruppin	6,6	7,7	9	-	2	3	3	-	•	
Potsdam	6,6	7,5	10	0,8	2	3	5	1	•	
Berlin-Alex	7,4	7,0	10	-	1	2	5	1	•	
Berlin-Schönefeld	6,7	7,8	10	-	2	3	1	-0	•	
Angermünde	6,3	7,7	9	0,0	07	2	2	-1	•	
Lindenberg	6,3	7,3	10	1,7	2	3	4	1	•	
Frankfurt/Oder	6,9	7,9	11	-	06	2	1	-2	•	
Harzgerode	6,1	8,2	9	-	•	00	5	-0	•	
Artern	7,8	8,6	11	0,5	•	00	5	2	•	
Wittenberg	7,1	7,9	10	0,1	2	2	6	2	•	
Leipzig-Schkeuditz	7,8	8,5	11	0,0	00	08	6	4	•	
Oschatz	7,9	8,3	11	1,9	02	03	7	5	•	
Doberlug-Kirchhain	7,5	8,2	11	-	00	02	7	6	•	
Cottbus	7,6	8,2	11	1,9	04	1	7	4	•	
Leinefelde	7,1	8,7	10	0,2	00	03	6	4	•	
Erfurt-Bindersleben	6,9	8,2	10	0,5	•	00	6	5	•	
Meiningen	3,4	5,1	7	0,0	•	•	2	1	2+	
Schmücke	1,8	5,6	4	0,0	•	•	3	0	36	
Sonneberg-Neufang	3,2	5,9	6	0,0	•	•	4	-0	23	
Gera-Leumnitz	6,9	8,1	10	1,3	•	00	7	7	•	
Plauen	5,3	6,7	9	0,4	•	•	5	4	•	
Karl-Marx-Stadt	5,9	7,0	9	1,9	03	04	6	5	•	
Fichtelberg	1,0	6,4	2	0,0	01	01	1	1	40	
Dresden-Klotzsche	6,8	7,3	10	1,9	00	02	8	6	•	
Zinnwald-Georgenfeld	2,9	7,5	5	1,5	07	2	3	1	30	
Görlitz	4,5	5,5	8	1,9	•	00	6	3	•	

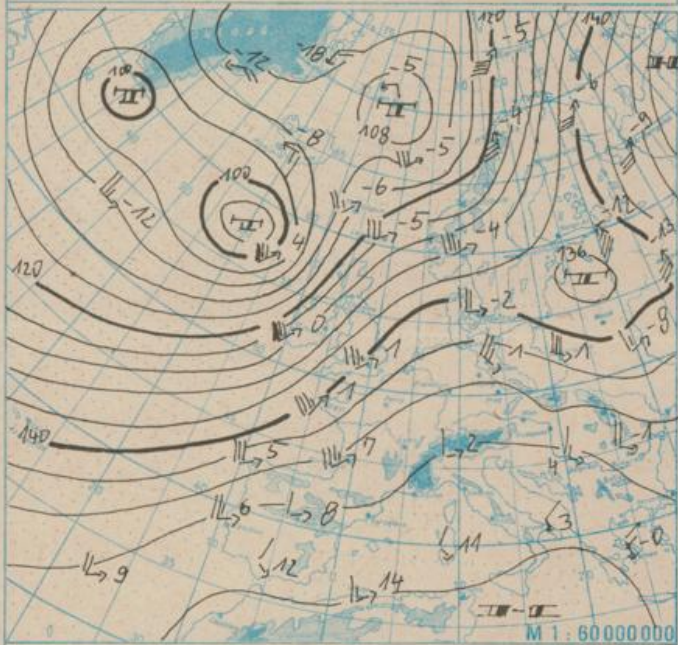
Klimadaten von Potsdam für den 19. Februar					
	Jahr	Wert			
höchstes Tagesmaximum der Lufttemperatur seit 1893	1912	13,6			
tiefstes Tagesminimum der Lufttemperatur seit 1893	1901	-15,2			
mittleres Tagesmaximum der Lufttemperatur (1951 bis 1980)		2,6			
mittleres Tagesminimum der Lufttemperatur (1951 bis 1980)		-3,4			
Weitere Beobachtungswerte von Potsdam von gestern					
Tagessmittel der relativen Luftfeuchte		91			
Anzahl der Stunden mit einer relativen Luftfeuchte unter 70 %		0			
niedrigster Stundenwert der relativen Luftfeuchte		81			
Anzahl der Stunden mit Niederschlag		15			
Tagessumme der Globalstrahlung gestern					
Potsdam		318			
Wahnsdorf bei Dresden		513			
Luftdruck auf Meereshöhe reduziert					
Termin	Warnemünde	Potsdam	Dresden-K.	Erfurt-B.	
gestern 13 Uhr	1010,0	1012,8	1015,6	1015,3	
gestern 19 Uhr	1010,8	1013,0	1015,7	1015,7	
heute 01 Uhr	1014,8	1015,4	1016,9	1017,3	
heute 07 Uhr	1015,7	1017,8	1019,2	1018,9	
Temperaturen im Boden heute 07 Uhr					
	Schwerin	Potsdam	Magdeburg	Erfurt-B.	
Bodentiefe	5 cm	3,5	2,6	4,4	4,4
	10 cm	3,8	3,5	4,9	4,3
	20 cm	4,4	4,3	5,0	4,0
	50 cm	4,4	3,6	4,4	3,6
	100 cm	5,0	3,7	5,3	4,6
Astronomisch mögliche Sonnenscheindauer (Tageslänge zwischen Sonnenauf- und -untergang)					
54°N	52°30'N	51°N			
10,2	10,1	10,2			
Hinweise und Erläuterungen					
Alle aktuellen Werte sind vorläufig.			Einheiten		
Wind:	C (Calm)=Windstille	U = schwache, umlaufende Winde	Niederschlagshöhe und Verdunstungshöhe	mm	
Niederschlagshöhe:	- = kein Niederschlag	00 = weniger als 0,05 mm	Schneehöhe	cm	
	01 = 0,1 mm	02 = 0,2 mm usw.	Temperatur	°C	
	1 = 1,0 bis 1,4 mm	2 = 1,5 bis 2,4 mm usw.	Abweichung der Lufttemperatur vom Normalwert	K	
Schneehöhe:	- = kein Schnee	1 = 1 cm	Taupunkttemperatur-differenz	K	
	2 = 2 cm usw.	+ = Schneedecke durchbrochen	Luftdruck	hPa	
	++ = Schneeflecken		Windgeschwindigkeit	m/s	
			Relative Luftfeuchte	%	
			Sonnenscheindauer	h	
			Globalstrahlung	J/cm²	
			Höhe ü.d. Meeresspiegel	m	

WINTERSPORTMELDUNGEN

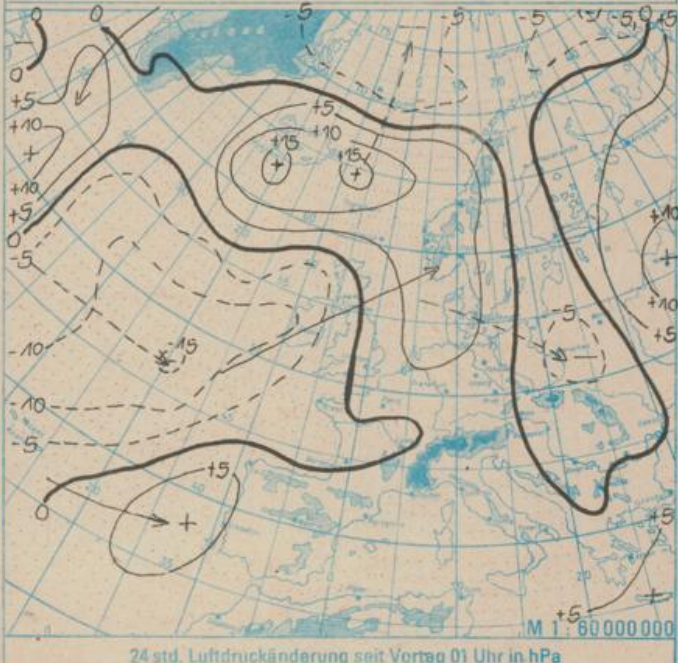
aus der DDR von heute 08 Uhr					aus dem Ausland von heute 08 Uhr				
Ort	Höhe über dem Meeresspiegel	Schneehöhe	Sportmöglichkeiten		Ort	Höhe über dem Meeresspiegel	Schneehöhe	Sportmöglichkeiten	
Schierke	610	20	möglich		Carlsfeld	900	30	möglich	
Benneckenstein	520	8	stellenw.		Joh.-georgenst.	870	40	gut	
Kl. Inselsberg	730	21	möglich		Tellerhäuser	920	32	gut	
Spießberg/haus	710	19	gut		Bärenstein	840	20	stellenw.	
Brotterode	570	12	möglich		Rübenau	700	10	möglich	
Oberhof	820	30	möglich		Neuhausen	560	20	möglich	
Frauenwald	760	42	möglich		Oberwiesenthal	900	30	möglich	
Schmiedefeld/R.	720	40	gut		Jöhstadt	790	20	stellenw.	
Gehlberg	700	30	möglich		Altenberg	760	18	stellenw.	
Goldlauter	600	25	möglich		Holzau	760	10	möglich	
Masserberg	810	30	gut		Rehefeld	700	15	stellenw.	
Großbreitenb.	670	12	stellenw.		Geising	600	10	stellenw.	
Schöneck	720	25	möglich		Oybin	570	13	stellenw.	
Bad Elster	510	12	stellenw.		Waltersdorf	500	10	stellenw.	
					Churanov	1120	38	möglich	
					Labska bouda	1300	70	gut	
					Praded	1490	35	möglich	
					Lysa Hora	1320	31	gut	
					Svermovo	900	23	sehr gut	
					Lomnický Stit	2630	100	sehr gut	
					Strbské Pleso	1350	40	möglich	
					Benecko	900	34	Weitere	
					Chopok	2010	24	Angaben	
					Kasprowy wier.	1990	63	liegen	
					Zakopane	840	15	nicht	
					Poprad	710	7	vor.!	
					Virful-Omu	2500	136		
					Ceahlau-Toaca	1900	124		



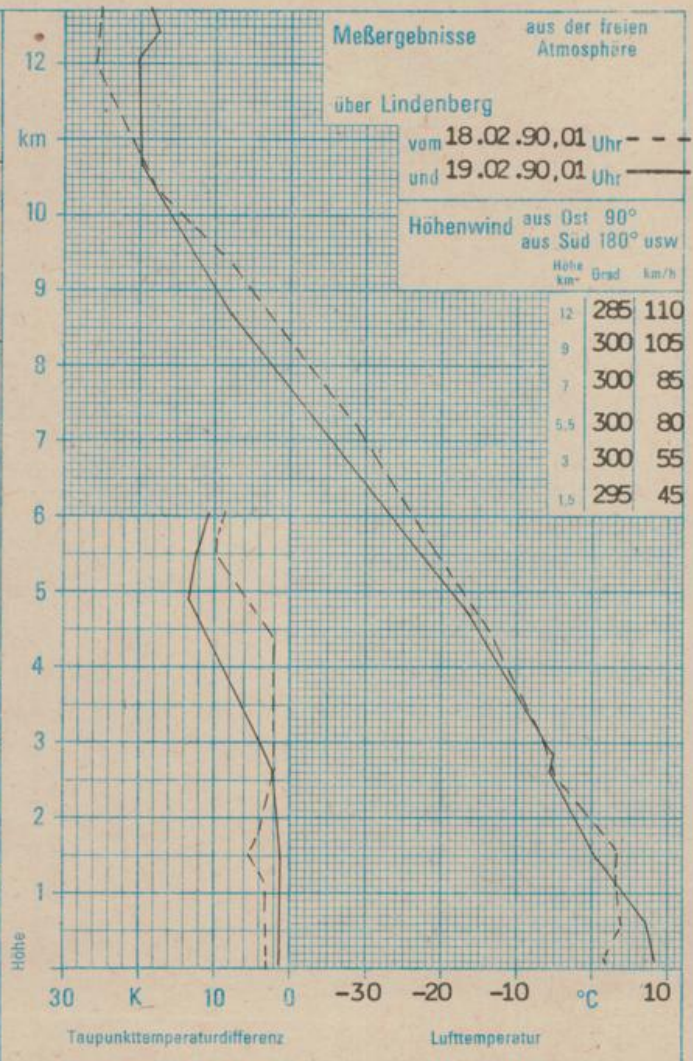
Absolute Topographie 500 hPa in geopotentiellen Dekameter 01 Uhr



Absolute Topographie 850 hPa in geopotentiellen Dekameter 01 Uhr



24 std. Luftdruckänderung seit Vortag 01 Uhr in hPa



WETTERLAGE UND WETTERENTWICKLUNG

Wetterbestimmend für den Wetterablauf in Mitteleuropa ist der umfangreiche Tiefdruckkomplex auf dem Nordatlantik, der sowohl in der Grundschicht als auch in höheren Luftschichten gut ausgeprägt ist. An seiner Südflanke zogen Fronten ostwärts, die verbreitet Niederschläge verursachten und milde Meeresluft in unser Gebiet lenkten. Diese milde Witterung dauert schon seit dem 9. Januar 1990 ununterbrochen an. Seit diesem Zeitpunkt treten in Potsdam ständig positive Abweichungen der Tagesmitteltemperaturen auf. In den nächsten Tagen strebt diese milde Witterung einem neuen Höhepunkt zu. Das zur Zeit über Südeuropa gelegene Hochdruckgebiet weitet seinen Einfluß nach Norden aus und wird zumindest zeitweise auch das Gebiet der DDR beeinflussen. Mit der vorherrschenden Südwestströmung verstärkt sich die Warmluftzufuhr. Das ist schon jetzt über den Britischen Inseln zu erkennen. In den vergangenen 24 Stunden stiegen dort die Temperaturen in der 850-hPa-Fläche um 3 bis 8 K. Das ist in den nächsten Tagen auch bei uns möglich. Bei zeitweise sonnigem Wetter können die Tageshöchsttemperaturen auf Werte zwischen 10 und 16 °C ansteigen, örtlich auch noch darüber. Dabei wird der noch vorhandene Schnee im Mittelgebirge völlig abschmelzen. Lie.