

# Täglicher Wetterbericht

Herausgegeben vom Meteorologischen Dienst der DDR

Zentrale Wetterdienststelle Potsdam

Michendorfer Chaussee 23, Potsdam 1561

Nachdruck, auch auszugsweise, nur mit Quellenangabe gestattet.  
Bezugspreis monatlich 4,00 M (einschließlich Beilage) EVP 0,15 M  
ISSN 0232-5578

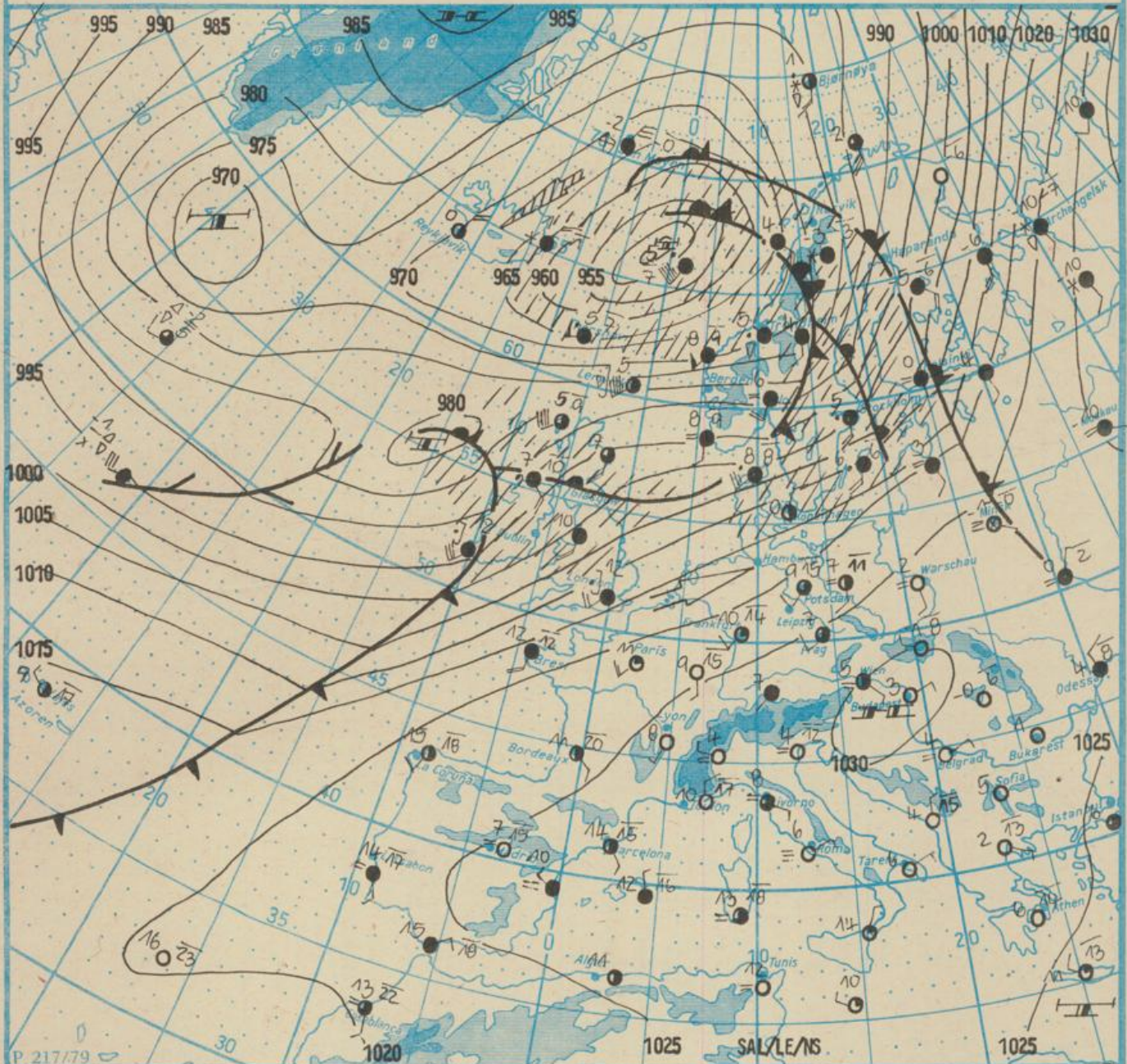
Index 30086

AN (EDV) 603 500

44. Jahrgang

Dienstag, den 20. Februar 1990

Nr. 51



Wetterlage

20. 02. 90.

01 Uhr

M 1 : 30 000 000


Erscheint täglich, nur im Postbezug erhältlich.  
Bestellungen, Abbestellungen und Reklamationen sind an den zuständigen Postzeitungsvertrieb zu richten.

Alle Zeitangaben in MEZ  
(Mittel-europäische Zeit)

Station	Höhe über dem Meeresspiegel	gestern								heute																	
		13 Uhr				19 Uhr				01 Uhr				07 Uhr													
		Windrichtung und Windgeschwindigkeit	Maximum der Windspitzen $\geq 15\text{m/s}$ 07 Uhr bis 13 Uhr	Wetterverlauf 07 Uhr bis 13 Uhr	Lufttemperatur	Taupunkttemperaturdifferenz	Windrichtung und Windgeschwindigkeit	Maximum der Windspitzen $\geq 15\text{m/s}$ 13 Uhr bis 19 Uhr	Wetterverlauf 13 Uhr bis 19 Uhr	Lufttemperatur	Taupunkttemperaturdifferenz	Windrichtung und Windgeschwindigkeit	Maximum der Windspitzen $\geq 15\text{m/s}$ 19 Uhr bis 01 Uhr	Wetterverlauf 19 Uhr bis 01 Uhr	Lufttemperatur	Taupunkttemperaturdifferenz	Windrichtung und Windgeschwindigkeit	Maximum der Windspitzen $\geq 15\text{m/s}$ 01 Uhr bis 07 Uhr	Wetterverlauf 01 Uhr bis 07 Uhr	Lufttemperatur	Taupunkttemperaturdifferenz						
Boltenhagen	15	S	5	•	•	1	S	6	•	•	10	2	SSW	7	•	•	11	3	SW	7	•	•	12	3			
Warnemünde	4	SSE	5	•	•	6	1	SSE	5	•	•	9	2	S	5	•	•	11	4	SW	4	•	•	12	3		
Arkona	42	SSW	5	•	•	5	2	S	9	•	•	6	1	SSW	12	•	•	9	2	SW	12	15	•	•	10	2	
Putbus	40	S	4	•	•	6	2	SSE	5	•	•	7	1	S	6	•	•	9	2	SSW	7	•	•	10	2		
Greifswald	2	S	5	•	•	7	3	SSE	4	•	•	8	1	S	5	•	•	11	4	SSW	6	•	•	11	3		
Boizenburg	45	SE	4	•	•	8	1	S	5	•	•	11	5	SSW	5	•	•	12	5	WSW	7	•	•	12	5		
Schwerin	59	S	2	•	•	7	1	S	3	•	•	11	3	SSW	6	•	•	10	3	WSW	8	•	•	12	4		
Marnitz	81	SSE	2	•	•	9	1	SSE	3	•	•	10	2	S	5	•	•	11	4	SSW	5	•	•	11	3		
Teterow	46	S	7	•	•	6	0	S	7	•	•	9	2	SSW	11	•	•	11	2	SW	8	•	•	11	3		
Neubrandenburg	81	SSE	4	•	•	6	1	SSE	8	•	•	9	1	SSW	8	•	•	9	2	SSW	10	•	•	10	3		
Ueckermünde	1	S	4	•	•	5	2	S	5	•	•	8	1	S	4	•	•	9	2	SSW	6	•	•	11	3		
Seehausen/Altmark	21	SSE	4	•	•	9	1	SSW	3	•	•	11	4	S	3	•	•	11	4	WSW	5	•	•	12	4		
Gardelegen	47	S	5	•	•	13	5	S	4	•	•	11	5	S	5	•	•	10	4	SW	5	•	•	12	5		
Magdeburg	79	SSW	5	•	•	15	8	SSW	5	•	•	11	5	S	4	•	•	10	3	SW	4	•	•	10	3		
Wernigerode	234	SSW	9	•	•	13	8	SSW	9	16	•	•	10	6	SSW	6	18	•	•	11	6	U	1	•	•	11	6
Brocken	1142	SSW	17	26	☉	4	0	SW	23	30	☉	4	0	SW	21	36	☉	4	0	SW	21	30	☉	4	0		
Neuruppin	38	SSE	3	•	•	9	2	S	4	•	•	10	4	SSW	4	•	•	9	3	SSW	4	•	•	9	3		
Potsdam	81	S	3	•	•	12	4	S	6	•	•	11	4	SSW	6	•	•	9	3	SSW	5	•	•	9	2		
Berlin-Alex	38	-	-	-	-	12	4	-	-	•	•	13	6	-	-	•	•	10	5	-	-	•	•	11	4		
Berlin-Schönefeld	47	S	2	•	•	13	3	SSE	5	•	•	11	4	SSW	6	•	•	10	3	SSW	5	•	•	10	3		
Angermünde	56	S	3	•	•	6	1	SSE	3	•	•	8	2	SSW	3	•	•	9	3	SSW	6	•	•	10	4		
Lindenberg	98	SW	3	•	•	13	5	S	3	•	•	10	4	SW	5	•	•	9	3	SW	5	•	•	9	3		
Frankfurt/Oder	21	S	2	•	•	13	4	ESE	2	•	•	10	4	S	3	•	•	10	4	SSW	4	•	•	10	3		
Harzgerode	403	SW	5	•	•	12	5	SW	6	•	•	10	4	SW	9	•	•	10	3	WSW	6	15	•	•	9	3	
Artern	164	SW	3	•	•	14	7	SW	5	•	•	11	5	SW	4	•	•	9	3	SW	3	•	•	10	4		
Wittenberg	105	SSW	4	•	•	14	5	SSE	3	•	•	12	4	SW	2	•	•	9	3	SSW	2	•	•	9	2		
Leipzig-Schkeuditz	131	SSW	5	•	•	15	7	S	6	•	•	11	5	S	6	•	•	10	4	S	5	•	•	8	2		
Oschatz	150	SW	5	•	•	15	8	SSW	4	•	•	11	6	SW	5	•	•	10	5	WSW	5	•	•	10	4		
Doberlug-Kirchhain	97	SSW	5	•	•	14	8	S	3	•	•	12	8	SSW	5	•	•	9	6	SSW	5	•	•	9	5		
Cottbus	69	SW	4	•	•	14	8	S	3	•	•	12	2	SSW	3	•	•	10	6	SW	2	•	•	10	5		
Leinefelde	356	SSW	6	•	•	11	4	SW	5	•	•	10	3	SW	3	•	•	10	3	SW	4	•	•	9	2		
Erfurt-Bindersleben	312	S	7	•	•	13	7	SSE	8	•	•	10	4	S	6	•	•	10	4	SSW	6	•	•	9	4		
Meiningen	450	SSE	2	•	•	7	2	S	2	•	•	6	1	S	6	•	•	7	2	S	4	•	•	5	1		
Schmücke	937	WSW	5	•	•	6	1	SW	11	15	☉	4	0	SW	11	19	☉	5	0	SW	10	16	☉	4	0		
Sonneberg-Neufang	626	ESE	3	•	•	6	3	SSW	3	•	•	7	2	SSW	3	•	•	7	2	SW	3	•	•	5	1		
Gera-Leumnitz	311	SW	5	•	•	12	5	SW	6	•	•	10	4	S	4	•	•	7	2	SSW	7	•	•	7	1		
Plauen	386	S	6	•	•	10	4	S	4	•	•	9	5	S	5	•	•	8	4	S	3	•	•	7	3		
Karl-Marx-Stadt	418	SSW	6	•	•	13	7	SSW	8	•	•	10	6	SW	6	•	•	9	4	SW	8	•	•	9	4		
Fichtelberg	1213	SW	9	•	•	4	2	WSW	12	16	•	4	3	W	17	29	•	4	1	WSW	18	26	☉	3	0		
Dresden-Klotzsche	222	SW	3	•	•	15	9	S	3	•	•	13	8	S	3	•	•	12	7	SSW	4	•	•	11	5		
Zinnwald-Georgenfeld	877	S	4	•	•	7	4	SSW	6	•	•	5	2	WSW	9	•	•	6	3	SSW	7	•	•	4	2		
Görlitz	237	S	4	•	•	13	6	S	5	•	•	9	4	S	9	16	•	9	4	S	7	•	•	8	4		

Meteorologische Beobachtungswerte aus dem Ausland

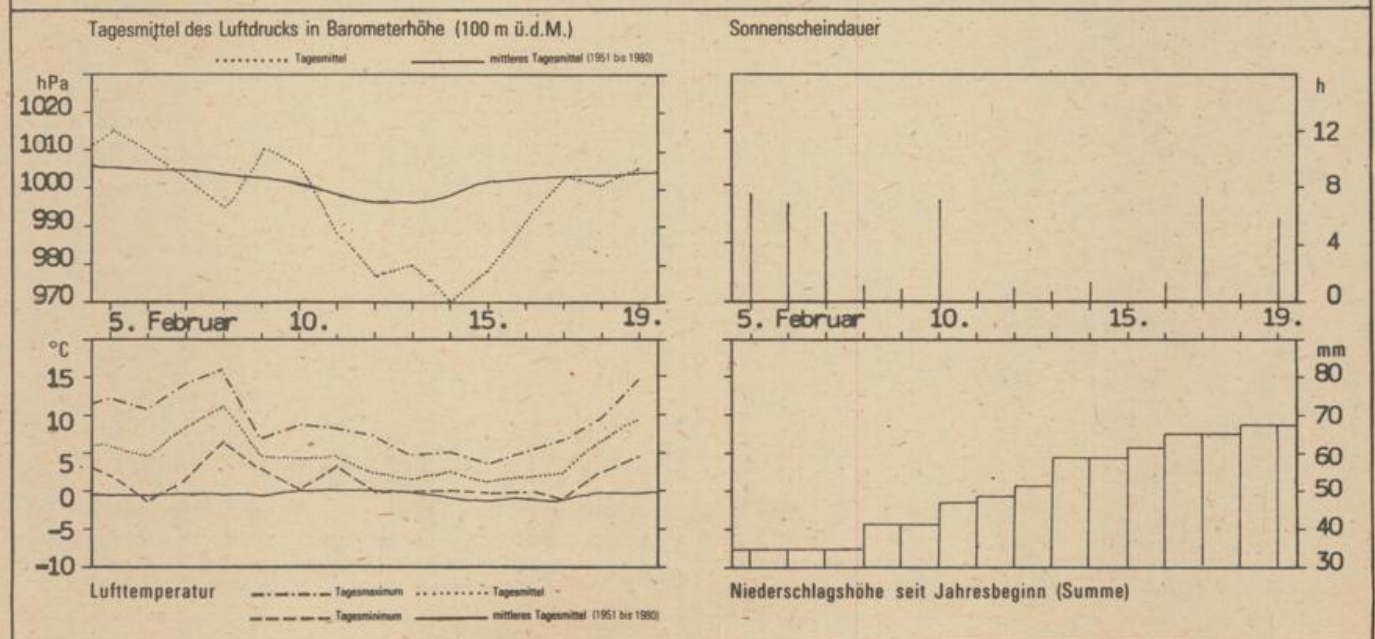
\* Zeitangaben in Ortszeit

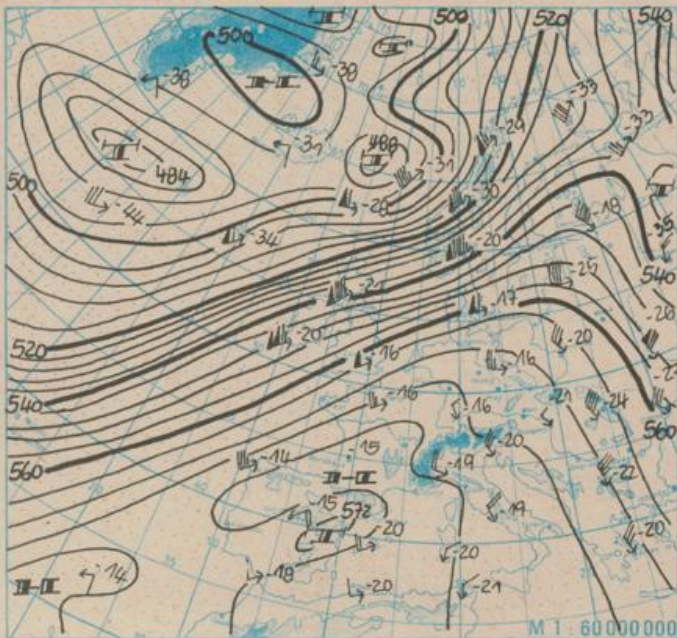
Station	Höhe über dem Meeresspiegel	Wetter gestern 13 Uhr	Niederschlagshöhe gestern 07 Uhr bis 19 Uhr	Maximum der Lufttemperatur gestern 07 Uhr bis 19 Uhr	Niederschlagshöhe gestern 19 Uhr bis heute 07 Uhr	Minimum der Lufttemperatur gestern 19 Uhr bis heute 07 Uhr	Station	Höhe über dem Meeresspiegel	Wetter gestern 13 Uhr	Niederschlagshöhe gestern 07 Uhr bis 19 Uhr	Maximum der Lufttemperatur gestern 07 Uhr bis 19 Uhr	Niederschlagshöhe gestern 19 Uhr bis heute 07 Uhr	Minimum der Lufttemperatur gestern 19 Uhr bis heute 07 Uhr
Moskau	156	☉	1	-4	02	-11	Bukarest	94	☉	•	11	•	-2
Leningrad	4	☉	00	-3	•	-5	Constanza	31	-	00	9	•	4
Kiew	179	☉	-	-	•	-5	Sofia	595	☉	•	14	•	0
Taschkent	428	☉	-	-	•	2	Varna	43	☉	•	13	•	6
Irkutsk	485	☉	-	-12	-	-29	Rom	2	☉	•	17	•	3
Warschau	106	☉	-	-	•	-10	Wien	183	☉	•	12	•	1
Gdansk	149	☉	•	8	•	2	Genf	430	☉	•	16	•	2
Jelenia Gora	342	☉	•	14	•	2	München	530	☉	•	14	00	2
Prag	380	☉	•	14	•	4	Köln	91	☉	•	15	00	9
Cheb	474	☉	•	10	•	3	Bremen	3	☉	•	15	•	12
Brno	238	☉	•	11	•	2	Paris	89	☉	•	15	•	8
Poprad	718	☉	00	8	•	-5	Rotterdam	-4	☉	•	14	•	11
Budapest	139	☉	•	15	•	1	London	24	☉	00	13	00	11
Szeged	83	☉	•	15	•	-1	Oslo	204	☉	4	4	1	3
Belgrad	96	-	•	16	•	3	Stockholm	15	☉	•	7	3	4

Station	gestern				gestern bis heute				heute
	Tagesmittel der Lufttemperatur	Abweichung des Tagesmittels der Lufttemperatur vom Normalwert	Maximum der Lufttemperatur 07 Uhr bis 19 Uhr	Sonnenscheindauer	Niederschlagshöhe 07 Uhr bis 19 Uhr	Niederschlagshöhe 07 Uhr bis 07 Uhr	Minimum der Lufttemperatur 19 Uhr bis 07 Uhr	Minimum der Lufttemperatur am Boden 19 Uhr bis 07 Uhr	Schneehöhe 07 Uhr
Boltenhagen	7,0	7,3	11	1,4	•	00	10	8	•
Warnemünde	6,0	6,2	11	1,9	•	03	9	8	•
Arkona	4,7	5,0	7	3,6	•	01	6	5	•
Putbus	4,8	5,7	7	-	•	04	6	4	•
Greifswald	6,2	7,1	10	5,5	•	05	8	6	•
Boizenburg	7,5	8,1	14	3,0	•	•	11	10	•
Schwerin	6,5	7,2	12	2,2	•	00	10	8	•
Marnitz	6,8	7,9	12	-	•	•	10	6	•
Teterow	5,7	6,8	10	1,7	•	02	8	6	•
Neubrandenburg	5,6	6,8	10	3,6	•	00	9	8	•
Ueckermünde	5,0	5,9	8	-	•	•	8	6	•
Seehausen/Altmark	8,0	8,8	15	4,2	•	02	9	9	•
Gardelegen	8,8	9,4	15	-	•	•	9	8	•
Magdeburg	10,0	10,0	16	6,6	•	•	8	7	•
Wernigerode	10,3	11,0	14	-	•	•	10	8	•
Brocken	3,5	9,0	5	2,0	•	•	4	3	47
Neuruppin	7,0	7,6	11	3,0	•	•	8	-	•
Potsdam	9,2	9,6	15	5,7	•	•	9	6	•
Berlin-Alex	9,7	8,8	14	-	•	•	10	9	-
Berlin-Schönefeld	8,9	9,5	15	-	•	•	9	8	•
Angermünde	5,7	6,7	10	0,7	01	01	8	6	•
Lindenberg	8,7	9,3	14	7,1	•	•	8	5	•
Frankfurt/Oder	8,8	9,1	15	-	•	•	9	6	•
Harzgerode	8,7	10,5	12	-	•	•	8	7	•
Artern	9,8	10,1	15	5,5	•	•	9	7	•
Wittenberg	10,2	10,5	16	5,9	•	•	9	5	•
Leipzig-Schkeuditz	10,4	10,6	15	7,8	•	•	8	7	•
Oschatz	10,7	10,8	15	8,1	•	•	10	8	•
Daberlug-Kirchhain	10,7	10,9	16	-	•	•	9	7	•
Cottbus	10,7	10,8	16	8,4	•	•	9	7	•
Leinefelde	9,2	10,8	12	6,9	•	•	9	6	•
Erfurt-Bindersleben	9,3	10,5	14	6,8	•	•	8	7	•
Meiningen	4,7	6,2	9	1,8	•	•	5	4	•
Schmücke	4,2	8,4	7	2,0	•	•	4	1	25
Sonneberg-Neufang	5,6	8,2	9	2,0	•	•	5	0	13
Gera-Leumnitz	9,2	10,4	13	4,7	•	•	7	6	•
Plauen	7,6	8,9	11	2,2	•	•	7	6	•
Karl-Marx-Stadt	9,3	10,1	13	6,9	•	•	8	7	•
Fichtelberg	3,3	8,8	5	4,2	•	•	3	1	30
Dresden-Klotzsche	11,2	11,4	16	7,8	•	•	10	8	•
Zinnwald-Georgenfeld	4,3	8,6	8	7,1	•	00	3	1	19
Görlitz	9,0	9,8	14	7,9	•	•	8	6	•

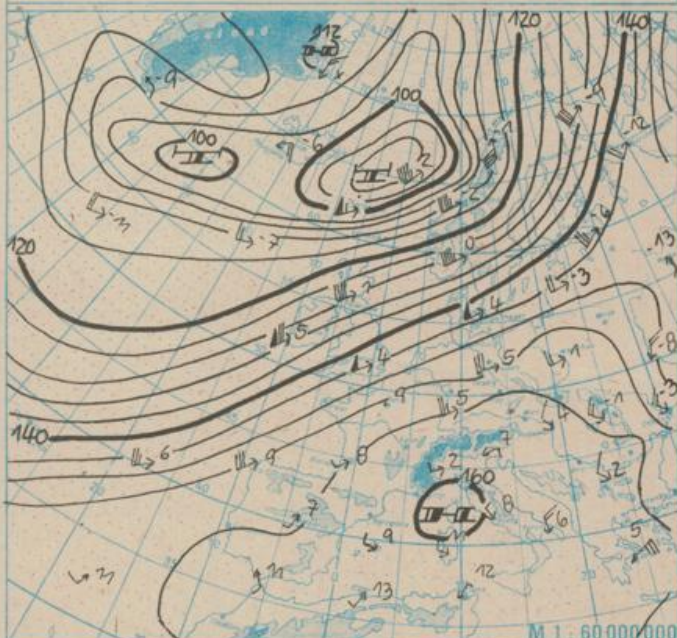
Klimadaten von Potsdam für den 20. Februar				
	Jahr	Wert		
höchstes Tagesmaximum der Lufttemperatur seit 1893	1935	13,4		
tiefstes Tagesminimum der Lufttemperatur seit 1893	1929	-17,2		
mittleres Tagesmaximum der Lufttemperatur (1951 bis 1980)		4,2		
mittleres Tagesminimum der Lufttemperatur (1951 bis 1980)		-3,2		
Weitere Beobachtungswerte von Potsdam von gestern				
Tagesmittel der relativen Luftfeuchte		87		
Anzahl der Stunden mit einer relativen Luftfeuchte unter 70 %		2		
niedrigster Stundenwert der relativen Luftfeuchte		64		
Anzahl der Stunden mit Niederschlag		0		
Tagessumme der Globalstrahlung gestern				
Potsdam		694		
Wahnsdorf bei Dresden		860		
Luftdruck auf Meereshöhe reduziert				
Termin	Warnemünde	Potsdam	Dresden-K.	Erfurt-B.
gestern 13 Uhr	1016,5	1018,7	1020,4	1019,1
gestern 19 Uhr	1014,9	1018,4	1021,7	1020,7
heute 01 Uhr	1015,5	1020,4	1023,6	1022,7
heute 07 Uhr	1016,7	1021,7	1024,6	1023,9
Temperaturen im Boden heute 07 Uhr				
	Schwerin	Potsdam	Magdeburg	Erfurt-B.
5 cm	7,1	6,1	6,4	5,8
10 cm	6,7	6,0	6,2	6,0
20 cm	6,3	5,6	6,1	5,4
50 cm	4,9	4,7	5,1	4,4
100 cm	5,1	4,1	5,3	4,7
Astronomisch mögliche Sonnenscheindauer (Tageslänge zwischen Sonnenauf- und -untergang)				
54°N	52°30'N	51°N		
10,1	10,2	10,3		
Hinweise und Erläuterungen				
Alle aktuellen Werte sind vorläufig.		Einheiten		
Wind:	C (Calme) = Windstille U = schwache, umlaufende Winde	Niederschlagshöhe und Verdunstungshöhe	mm	
Niederschlagshöhe:	- = kein Niederschlag 00 = weniger als 0,05 mm 01 = 0,1 mm 02 = 0,2 mm usw. 1 = 1,0 bis 1,4 mm 2 = 1,5 bis 2,4 mm usw.	Schneehöhe Temperatur Abweichung der Lufttemperatur vom Normalwert Taufpunktemperaturdifferenz	cm °C K	
Schneehöhe:	- = kein Schnee 1 = 1 cm 2 = 2 cm usw. + = Schneedecke durchbrochen ++ = Schneeflecken	Luftdruck Windgeschwindigkeit Relative Luftfeuchte Sonnenscheindauer Globalstrahlung Höhe ü.d. Meeresspiegel	hPa m/s %	h J/cm <sup>2</sup> m

Verlauf von Luftdruck, Lufttemperatur, Sonnenscheindauer und Niederschlagshöhe in Potsdam in den letzten 15 Tagen

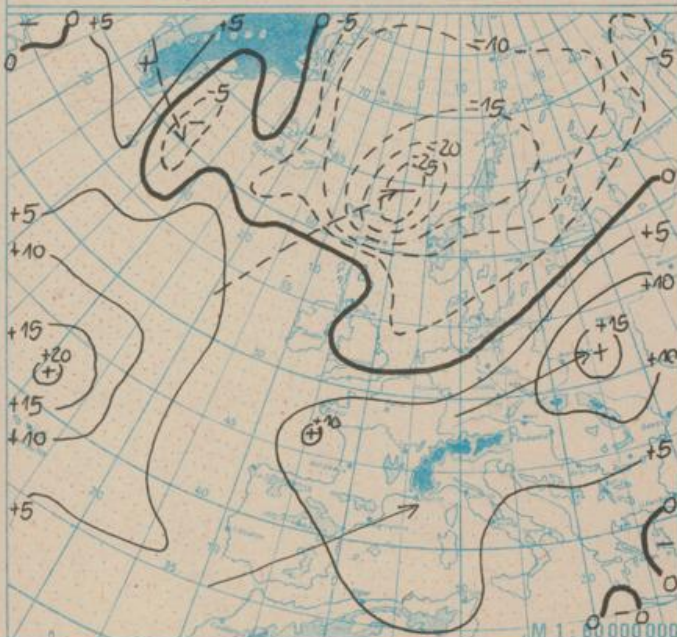




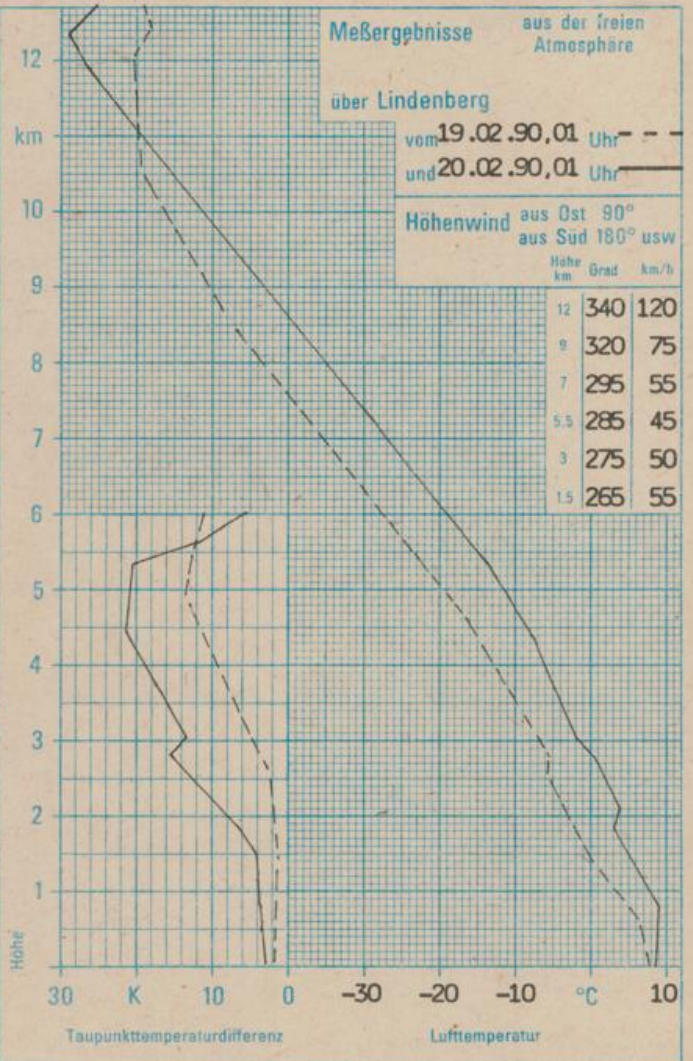
Absolute Topographie 500 hPa in geopotentiellen Dekameter 01 Uhr



Absolute Topographie 850 hPa in geopotentiellen Dekameter 01 Uhr



24 std. Luftdruckänderung seit Vortag 01 Uhr in hPa



WETTERLAGE UND WETTERENTWICKLUNG

In den vergangenen 24 Stunden weitete sich der Einfluß des Hochdruckgebietes über Südeuropa bis in unseren Raum aus. Am Rande des umfangreichen Tiefdruckgebietes, das seinen Kern zum Nordmeer verlagert hat, setzte sich die Warmluftadvektion bei uns fort. Dabei erreichten die Temperaturen gestern im Südosten unseres Raumes örtlich 16 °C als Höchstwert. Mit 15 °C wurde in Potsdam der wärmste 19. Februar seit Beginn der Messungen im Jahre 1893 registriert. Der wärmste Februartag bislang war allerdings der 11. 02. 1899 mit 18,0 °C. In der Nacht zum Dienstag sanken die Temperaturen zum Teil nicht unter 10 °C. Die Tagesmitteltemperaturen entsprechen damit den Werten von Ende April. Während es in den meisten Gebieten Europas relativ mild ist, hat sich der Winter nach Nordosteuropa an die Grenze zu Asien verzogen. Unter dem Einfluß eines Hochdruckgebietes mit Kerndruck über 1055 hPa sanken die Temperaturen in den vergangenen Nächten im Ural bis -32 °C. Für Mitteleuropa ist zumindest bis zum Ende der Woche allerdings kein Rückfall in Winterwetter zu erwarten.

Sal.