

Täglicher Wetterbericht

Herausgegeben vom Meteorologischen Dienst der DDR

Zentrale Wetterdienststelle Potsdam

Michendorfer Chaussee 23, Potsdam 1561

Nachdruck, auch auszugsweise, nur mit Quellenangabe gestattet.
Bezugspreis monatlich 4,00 M (einschließlich Beilage) EVP 0,15 M

ISSN 0232-5578

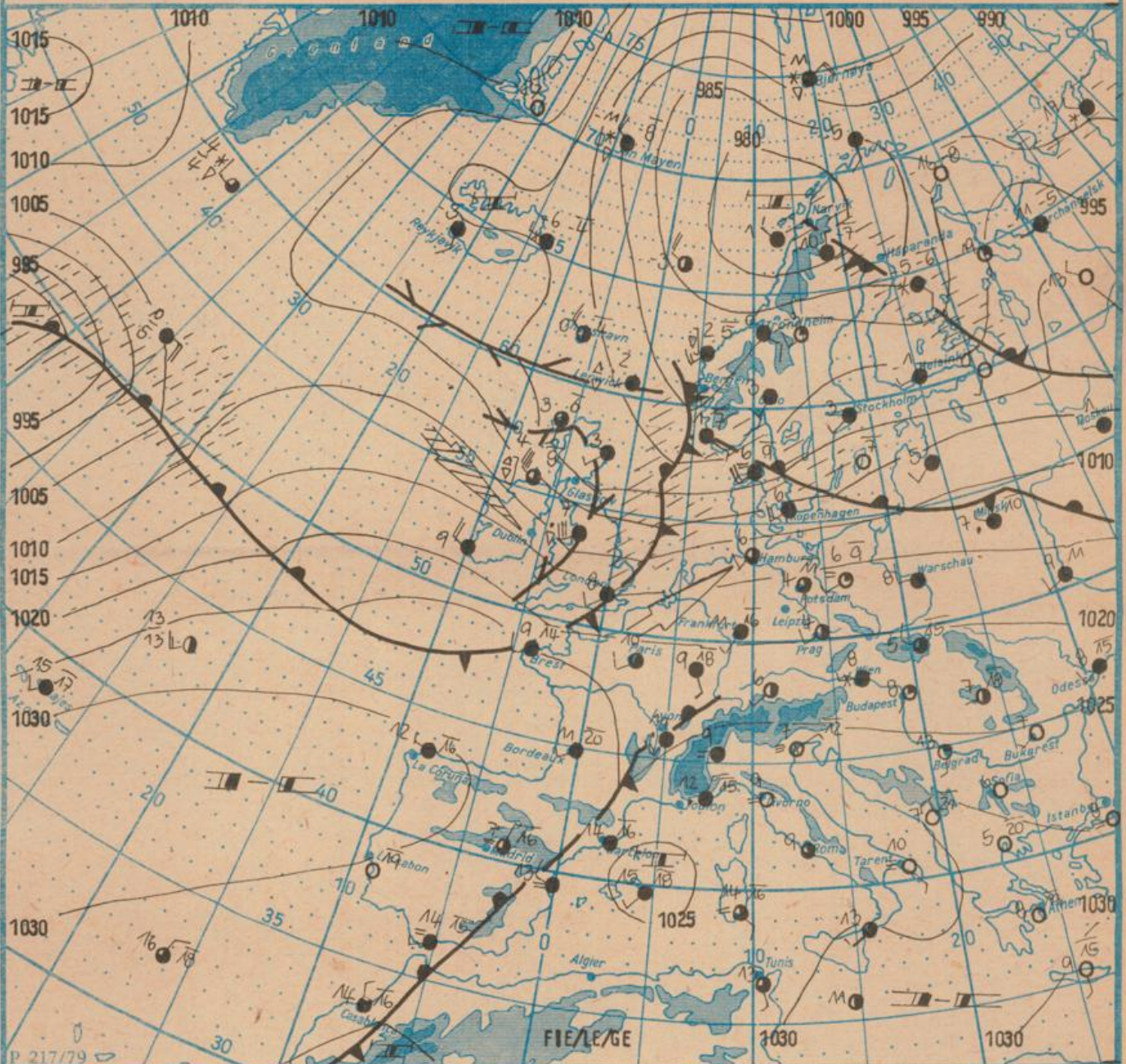
Index 30086

AN (EDV) 603 500

44. Jahrgang

Freitag, den 9. März 1990

Nr. 68



Wetterlage

09. 03. 90, 01 Uhr

M 1 : 30 000 000

	Warmfront		Warmluftströmung		feuchter Dunst		Sprühregen		Hagelschauer		windstill		wolkenlos
	Kaltfront		Kaltluftströmung		flacher Nebel		Regen		Regenschauer		Nordost 5 km/h		wolkig
	Oklusion		Niederschlagsgebiet		Nebel		Schnee		Schneeschauer		Ost 10 km/h		stark bewölkt
	Konvergenzlinie		Hochdruckgebiet		Nebel in der Umgebung		Schneetreiben bzw. Sandsturm		Wetterleuchten		Südost 30 km/h		bedeckt
	Hochdruckgebiet		10°C Lufttemperatur		während der letzten Stunden, Beobachtungstermin z.B. ●		Südwest 100 km/h		Gewitter		Bedeckung nicht abgebar		bedeckt
	Tiefdruckgebiet		12°C Wassertemperatur										bedeckt
	Tiefdruckgebiet		20°C Lufttemperatur										bedeckt
	Tiefdruckgebiet												bedeckt

Erscheint täglich, nur im Postbezug erhältlich.
Bestellungen, Abbestellungen und Reklamationen sind
an den zuständigen Postzeitungsvertrieb zu richten.

Alle Zeitangaben in MEZ
(Mitteleuropäische Zeit)

Station	Höhe über dem Meeresspiegel	gestern										heute												
		13 Uhr					19 Uhr					01 Uhr					07 Uhr							
		Windrichtung und Windgeschwindigkeit	Maximum der Windspitzen > 15m/s 07 Uhr bis 13 Uhr	Wetter 13 Uhr	Weiterverlauf 07 Uhr bis 13 Uhr	Lufttemperatur	Taupunkttemperaturdifferenz	Windrichtung und Windgeschwindigkeit	Maximum der Windspitzen > 15m/s 13 Uhr bis 19 Uhr	Wetter 19 Uhr	Weiterverlauf 13 Uhr bis 19 Uhr	Lufttemperatur	Taupunkttemperaturdifferenz	Windrichtung und Windgeschwindigkeit	Maximum der Windspitzen > 15m/s 19 Uhr bis 01 Uhr	Wetter 01 Uhr	Weiterverlauf 19 Uhr bis 01 Uhr	Lufttemperatur	Taupunkttemperaturdifferenz	Windrichtung und Windgeschwindigkeit	Maximum der Windspitzen > 15m/s 01 Uhr bis 07 Uhr	Wetter 07 Uhr	Weiterverlauf 01 Uhr bis 07 Uhr	Lufttemperatur
Boltenhagen	15	WSW 8	•	•	10	4	SW 5	15	•	•	9	4	SW 6	•	•	6	3	SW 9	•	•	7	3		
Warnemünde	4	SW 6	•	•	9	3	SW 3	15	•	•	9	3	SW 5	•	•	7	4	SSW 7	•	•	7	3		
Arkona	42	WSW 14	20	•	8	2	WSW 11	20	•	•	8	2	SW 11	15	•	•	7	4	SW 12	15	•	•	6	2
Putbus	40	SW 9	•	•	9	2	SW 6	•	•	•	•	9	3	SSW 6	•	•	7	4	S 6	•	•	6	2	
Greifswald	2	WSW 6	•	•	10	4	SW 5	•	•	•	•	10	4	SSW 5	•	•	7	5	SSW 6	•	•	7	4	
Boizenburg	45	WSW 6	•	•	10	5	SW 5	•	•	•	•	9	6	SSW 6	•	•	5	4	SW 9	•	•	8	5	
Schwerin	59	WSW 8	•	•	9	3	WSW 6	•	•	•	•	8	4	SSW 5	•	•	5	2	SW 8	•	•	7	3	
Marnitz	81	SW 5	•	•	10	4	SW 4	•	•	•	•	9	5	SSW 5	•	•	7	3	SSW 6	•	•	7	4	
Teterow	46	WSW 8	•	•	10	2	SW 6	•	•	•	•	8	2	SSW 7	•	•	6	3	SW 12	16	•	•	8	2
Neubrandenburg	81	WSW 11	15	•	9	4	SW 9	•	•	•	•	8	3	SSW 7	•	•	5	2	SSW 10	•	•	5	2	
Ueckermünde	1	WSW 7	•	•	10	4	WSW 4	•	•	•	•	9	4	SSW 4	•	•	7	4	SSE 6	•	•	6	3	
Seehausen/Altmark	21	W 6	•	•	11	6	WSW 1	•	•	•	•	9	3	SSW 2	•	•	4	1	WSW 5	•	•	8	5	
Gardelegen	47	W 7	•	•	10	7	SW 2	•	•	•	•	7	5	S 3	•	•	5	3	SW 7	•	•	9	7	
Magdeburg	79	W 3	•	•	11	6	U 1	•	•	•	•	8	3	SSW 2	•	•	4	1	SW 4	•	•	8	5	
Wernigerode	234	MNW 6	•	•	9	7	U 1	•	•	•	•	6	5	SSE 3	•	•	10	6	WSW 6	20	•	•	10	8
Brocken	1142	WSW 16	27	☉☉	0	0	SW 17	21	☉☉	•	•	2	1	SW 21	28	☉	3	4	SW 25	36	•	•	2	2
Neuruppin	38	WSW 6	•	•	11	7	SW 3	•	•	•	•	9	5	SSW 3	•	•	5	3	SSW 5	•	•	6	4	
Potsdam	81	WSW 7	•	•	11	7	SW 3	•	•	•	•	8	4	S 5	•	•	4	2	SSW 6	•	•	6	4	
Berlin - Alex	38	-	-	•	11	8	-	-	•	•	•	10	7	-	-	•	7	5	-	-	•	•	8	6
Berlin - Schönefeld	47	WSW 6	•	•	11	6	SSW 3	•	•	•	•	9	4	S 2	•	•	4	2	SW 6	•	•	7	5	
Angermünde	56	WSW 7	•	•	11	5	SW 4	•	•	•	•	9	5	SSW 4	•	•	5	2	SSW 6	•	•	6	4	
Lindenberg	98	WSW 6	•	•	11	8	WSW 3	•	•	•	•	9	5	SSW 5	•	•	5	3	SW 6	•	•	5	4	
Frankfurt/Oder	21	WSW 4	-	•	11	6	SW 2	-	•	•	•	10	4	S 2	-	•	5	2	SSW 3	-	•	9	6	
Harzerode	403	WSW 6	•	•	8	6	SW 4	•	•	•	•	7	4	SW 7	•	•	7	6	WSW 10	15	•	•	7	6
Artern	164	WSW 5	•	•	10	7	WSW 2	•	•	•	•	9	5	SW 5	•	•	8	6	SW 4	•	•	9	7	
Wittenberg	105	SW 6	•	•	10	5	C	•	•	•	•	9	4	SW 2	•	•	5	1	SW 4	•	•	7	4	
Leipzig - Schkeuditz	131	W 8	•	•	9	5	WSW 4	•	•	•	•	8	5	S 5	•	•	6	4	SSW 8	•	•	9	7	
Oschatz	150	WSW 5	•	•	10	6	C	•	•	•	•	7	3	SW 6	•	•	7	5	SW 7	•	•	10	8	
Doberlug-Kirchhain	97	SW 6	•	•	10	8	SSW 2	•	•	•	•	5	6	SSW 5	•	•	5	4	SW 5	•	•	8	7	
Cottbus	89	SW 7	•	•	11	7	W 3	•	•	•	•	9	6	SSW 4	•	•	6	4	SW 6	•	•	9	8	
Leinefelde	356	WSW 4	•	•	10	6	W 4	•	•	•	•	9	5	WSW 4	•	•	8	7	WSW 6	•	•	9	5	
Erfurt-Bindersleben	312	SSW 6	•	•	10	8	SSW 4	•	•	•	•	9	8	S 5	•	•	8	8	S 8	•	•	8	6	
Meiningen	450	SSE 3	•	•	10	7	C	•	•	•	•	9	9	S 4	•	•	2	3	SSE 5	•	•	4	4	
Schmücke	937	SW 10	15	☉	4	1	W 9	16	☉	•	•	5	5	WSW 7	17	☉	4	5	SW 10	16	•	•	3	2
Sonneberg-Neufang	626	SW 5	•	•	8	6	WSW 3	•	•	•	•	7	7	SW 2	•	•	5	6	WSW 3	•	•	4	4	
Gera-Leumnitz	311	W 4	•	•	11	7	WSW 4	•	•	•	•	10	6	SW 6	•	•	6	5	SW 8	•	•	8	7	
Plauen	386	SW 5	•	•	11	8	S 2	•	•	•	•	8	8	U 1	•	•	5	6	S 7	•	•	8	9	
Karl-Marx-Stadt	418	WSW 6	•	•	10	5	WSW 8	15	☉	•	•	9	7	SW 9	•	•	7	7	SW 11	15	•	•	9	8
Fichtelberg	1213	WSW 11	22	☉	3	2	W 18	21	☉	•	•	3	3	W 19	24	☉	3	6	W 19	27	•	•	3	5
Dresden-Klotzsche	222	SW 5	•	•	11	8	C	•	•	•	•	8	4	SSW 4	•	•	9	8	SSW 6	•	•	11	10	
Zinnwald-Georgenfeld	877	S 5	•	•	6	4	W 8	•	•	•	•	5	4	WSW 7	17	-	4	5	WSW 9	16	•	•	6	6
Görlitz	237	WSW 7	•	•	9	7	MNW 2	•	•	•	•	8	4	SW 6	•	•	6	5	S 10	•	•	7	6	

Korrektur zum TWB Nr. 67 vom 08. 03. 1990: Die Sonnenscheindauer an der Station Warnemünde lautet 0,9 h!

Meteorologische Beobachtungswerte aus dem Ausland

* Zeitangaben in Ortszeit

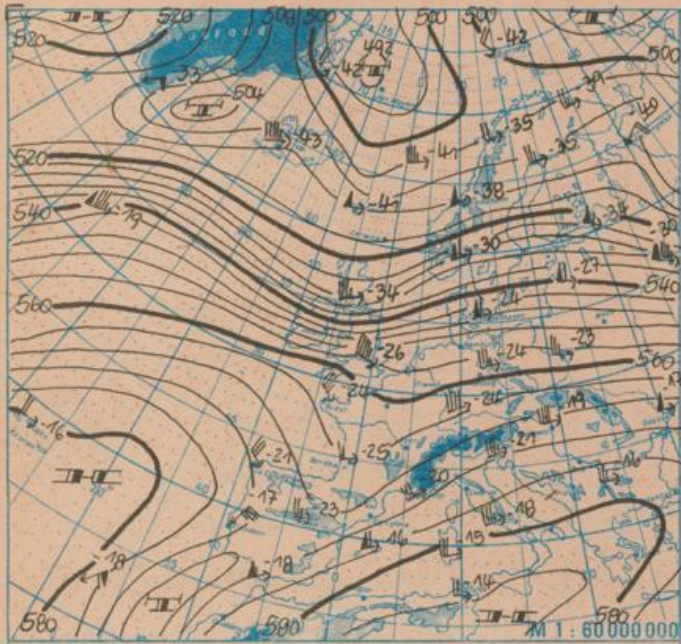
Station	Höhe über dem Meeresspiegel	Wetter gestern 13 Uhr	Niederschlagshöhe gestern 07 Uhr bis 19 Uhr	Maximum der Lufttemperatur gestern 07 Uhr bis 19 Uhr	Niederschlagshöhe gestern 19 Uhr bis heute 07 Uhr	Minimum der Lufttemperatur gestern 19 Uhr bis heute 07 Uhr	Station	Höhe über dem Meeresspiegel	Wetter gestern 13 Uhr	Niederschlagshöhe gestern 07 Uhr bis 19 Uhr	Maximum der Lufttemperatur gestern 07 Uhr bis 19 Uhr	Niederschlagshöhe gestern 19 Uhr bis heute 07 Uhr	Minimum der Lufttemperatur gestern 19 Uhr bis heute 07 Uhr
Moskau	156	* •	5	2	00	-2	Bukarest	94	☉	•	19	•	4
Leningrad	4	•	-	0	00	-1	Constanța	31	☉	•	16	•	8
Kiew	179	☉	09	11	•	6	Sofia	595	☉	•	18	•	3
Taschkent	428	☉	•	15	4	9	Varna	43	☉	•	12	•	6
Irkutsk	485	☉	•	-0	-	-	Rom	2	☉	•	16	•	3
Warschau	106	☉	•	12	•	3	Wien	183	☉	•	16	•	4
Gdansk	149	☉	2	10	01	5	Genf	430	☉	•	16	05	8
Jelenia Gora	342	☉	•	12	•	-2	München	530	☉	•	18	•	6
Prag	380	☉	•	15	•	3	Köln	91	☉	•	15	00	9
Cheb	474	☉	•	13	•	3	Bremen	3	☉	•	10	•	4
Brno	298	☉	•	15	•	1	Paris	89	☉	•	18	•	7
Poprad	718	☉	•	15	•	-1	Rotterdam	-4	-	-	-	-	-
Budapest	139	☉	•	20	•	4	London	24	☉	•	15	•	8
Szeged	83	☉	•	23	•	6	Oslo	204	☉	•	9	2	-0
Belgrad	96	☉	•	23	•	9	Stockholm	15	☉	•	9	2	0

Station	gestern					gestern bis heute			heute	
	Tagesmittel der Lufttemperatur	Abweichung des Tagesmittels der Lufttemperatur vom Normalwert	Maximum der Lufttemperatur 07 Uhr bis 19 Uhr	Sonneneindauer	Niederschlagshöhe 07 Uhr bis 19 Uhr	Niederschlagshöhe 07 Uhr bis 07 Uhr	Minimum der Lufttemperatur 19 Uhr bis 07 Uhr	Minimum der Lufttemperatur am Boden 19 Uhr bis 07 Uhr	Schneehöhe 07 Uhr	
Boltenhagen	9,3	7,6	11	0,0	.	.	5	4	.	
Warnemünde	9,3	7,8	11	0,0	.	.	6	5	.	
Arkona	7,8	7,0	9	0,0	00	00	5	4	.	
Putbus	9,3	8,5	10	-	00	00	5	3	.	
Greifswald	9,7	8,9	11	0,0	00	00	5	4	.	
Boizenburg	8,8	7,0	10	0,0	.	.	5	4	.	
Schwerin	8,7	7,1	10	0,0	.	00	4	2	.	
Marnitz	9,1	8,0	11	-	.	.	6	2	.	
Teterow	9,1	8,2	10	0,0	.	.	4	2	.	
Neubrandenburg	8,5	7,7	10	0,0	.	.	4	3	.	
Ueckeründe	9,6	9,0	11	-	.	.	5	2	.	
Seehausen/Altmark	9,3	8,1	11	0,0	.	.	3	1	.	
Gardelegen	8,4	7,1	10	-	.	.	3	-0	.	
Magdeburg	8,8	6,9	12	0,7	.	.	3	-1	.	
Wernigerode	7,5	5,6	12	-	.	.	1	-1	.	
Brocken	7,1	5,0	2	1,1	.	.	2	-1	40	
Neuruppin	9,4	8,3	11	0,1	.	.	4	-	.	
Potsdam	8,8	7,2	11	0,0	.	.	3	1	.	
Berlin-Alex	10,3	7,3	12	-	.	.	6	3	.	
Berlin-Schönefeld	9,1	7,7	11	-	.	.	4	1	.	
Angermünde	9,5	8,7	11	0,1	.	.	4	2	.	
Lindenberg	9,0	8,1	11	0,0	.	.	4	2	.	
Frankfurt/Oder	9,9	8,6	11	-	.	.	4	-1	.	
Harzgerode	6,9	6,7	10	-	.	00	4	0	.	
Artern	8,8	7,1	12	2,7	.	.	5	6	.	
Wittenberg	8,6	7,2	11	0,0	.	.	4	1	.	
Leipzig-Schkeuditz	8,8	7,1	12	3,0	.	.	6	4	.	
Oschatz	8,5	7,4	12	3,7	.	.	5	1	.	
Doberlug-Kirchhain	8,4	7,9	11	-	.	.	4	2	.	
Cottbus	9,4	8,2	11	0,0	.	.	4	-1	.	
Leinefelde	8,0	7,2	11	3,8	.	02	6	0	.	
Erfurt-Bindersleben	8,4	7,5	13	3,7	.	.	5	3	.	
Meiningen	7,5	7,6	13	7,1	.	.	2	1	.	
Schmücke	3,1	5,6	7	5,1	.	00	3	-0	28	
Sonneberg-Neufang	5,6	6,5	10	7,7	.	.	3	1	.	
Gera-Leumnitz	8,5	7,6	13	5,1	.	.	5	4	.	
Plauen	7,8	7,1	13	8,5	.	.	4	1	.	
Karl-Marx-Stadt	7,7	7,0	12	5,2	.	.	5	4	.	
Fichtelberg	1,7	6,2	6	7,9	.	.	2	-1	40	
Dresden-Klotzsche	8,8	7,4	12	4,0	.	.	6	1	.	
Zinnwald-Georgenfeld	4,1	7,3	9	5,8	.	.	2	-0	++	
Görlitz	8,0	7,3	11	1,6	.	.	3	0	.	

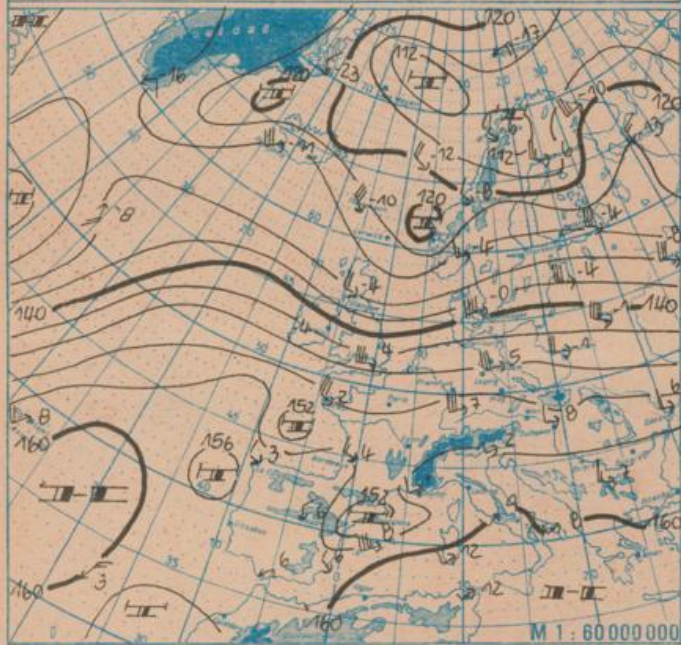
Klimadaten von Potsdam für den 9. März				
	Jahr	Wert		
höchstes Tagesmaximum der Lufttemperatur seit 1893	1967	17,9		
tiefstes Tagesminimum der Lufttemperatur seit 1893	1915	-10,2		
mittleres Tagesmaximum der Lufttemperatur (1951 bis 1980)		7,2		
mittleres Tagesminimum der Lufttemperatur (1951 bis 1980)		-1,7		
Weitere Beobachtungswerte von Potsdam von gestern				
Tagesmittel der relativen Luftfeuchte		75		
Anzahl der Stunden mit einer relativen Luftfeuchte unter 70 %		8		
niedrigster Stundenwert der relativen Luftfeuchte		54		
Anzahl der Stunden mit Niederschlag		0		
Tagessumme der Globalstrahlung gestern				
Potsdam		348		
Wahnsdorf bei Dresden		835		
Luftdruck auf Meereshöhe reduziert				
Termin	Warnemünde	Potsdam	Dresden-K.	Erfurt-B.
gestern 13 Uhr	1014,7	1018,2	1020,4	1020,3
gestern 19 Uhr	1014,6	1017,2	1019,8	1019,7
heute 01 Uhr	1011,9	1015,9	1018,5	1018,0
heute 07 Uhr	1004,3	1010,6	1014,1	1014,6
Temperaturen im Boden heute 07 Uhr				
	Schwerin	Potsdam	Magdeburg	Erfurt-B
5 cm	3,8	2,9	4,2	5,0
10 cm	4,4	3,6	4,6	5,4
20 cm	5,7	4,7	5,9	5,6
50 cm	6,2	6,0	6,6	5,7
100 cm	5,9	5,5	6,3	5,5
Astronomisch mögliche Sonneneindauer (Tageslänge zwischen Sonnenauf- und -untergang)				
54°N	52°30'N	51°N		
11,6	11,4	11,5		
Hinweise und Erläuterungen				
Alle aktuellen Werte sind vorläufig.		Einheiten		
Wind:	C Calmel = Windstille U = schwache, umlaufende Winde	Niederschlagshöhe und Verdunstungshöhe mm Schneehöhe cm Temperatur °C Abweichung der Lufttemperatur vom Normalwert K Taupunkttemperaturdifferenz K Luftdruck hPa Windgeschwindigkeit m/s Relative Luftfeuchte % Sonneneindauer h Globalstrahlung J/cm² Höhe ü.d. Meeresspiegel m		
Niederschlagshöhe:	- = kein Niederschlag 00 = weniger als 0,05 mm 01 = 0,1 mm 02 = 0,2 mm usw. 1 = 1,0 bis 1,4 mm 2 = 1,5 bis 2,4 mm usw.			
Schneehöhe:	- = kein Schnee 1 = 1 cm 2 = 2 cm usw. + = Schneedecke durchbrochen ++ = Schneeflecken			

WINTERSPORTMELDUNGEN

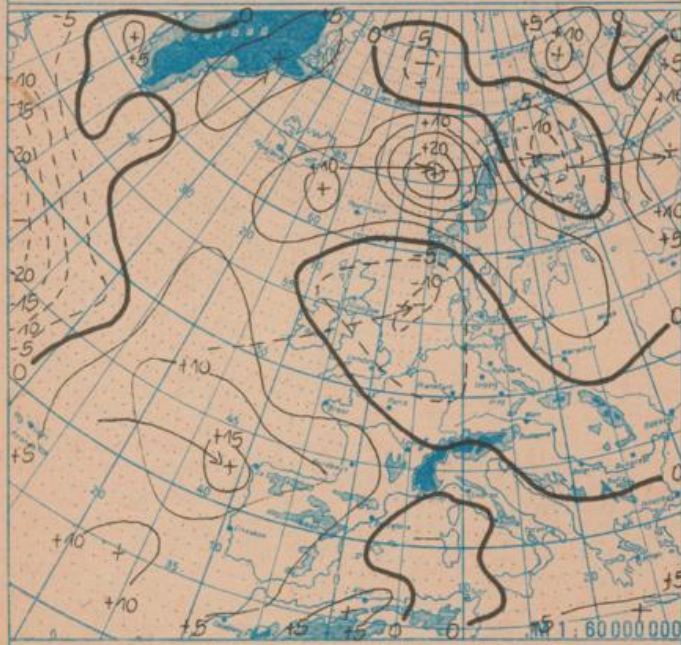
aus der DDR von heute 08 Uhr				aus dem Ausland von heute 08 Uhr			
Ort	Höhe über dem Meeresspiegel	Schneehöhe	Sportmöglichkeiten	Ort	Höhe über dem Meeresspiegel	Schneehöhe	Sportmöglichkeiten
Brocken	1142	40	stellerw.	Brenner	1400	35	Weitere
Schmücke	940	28	gut	Sonnblick	3100	350	Angaben
Oberhof	820	20	möglich	Feuerkogel	1600	40	liegen
Gehlberg	700	15	möglich	Desna Sous	772	15	nicht
Masserberg	810	15	stellerw.	Sniezka	1600	34	vor!
Steinheid	810	17	stellerw.	Labska bouda	1300	110	
Joh.-georgenst.	870	20	stellerw.	Benecko	900	28	
Fichtelberg	1210	40	möglich	Praded	1490	41	
Tellerhäuser	920	12	stellerw.	Lysa Hora	1320	32	
Oberwiesenthal	900	10	stellerw.	Chopok	2010	25	
				Virful-Omu	2500	135	
				Rarau	1540	49	
				Strbske Pleso	1350	72	
				Botev Vrah	2389	30	



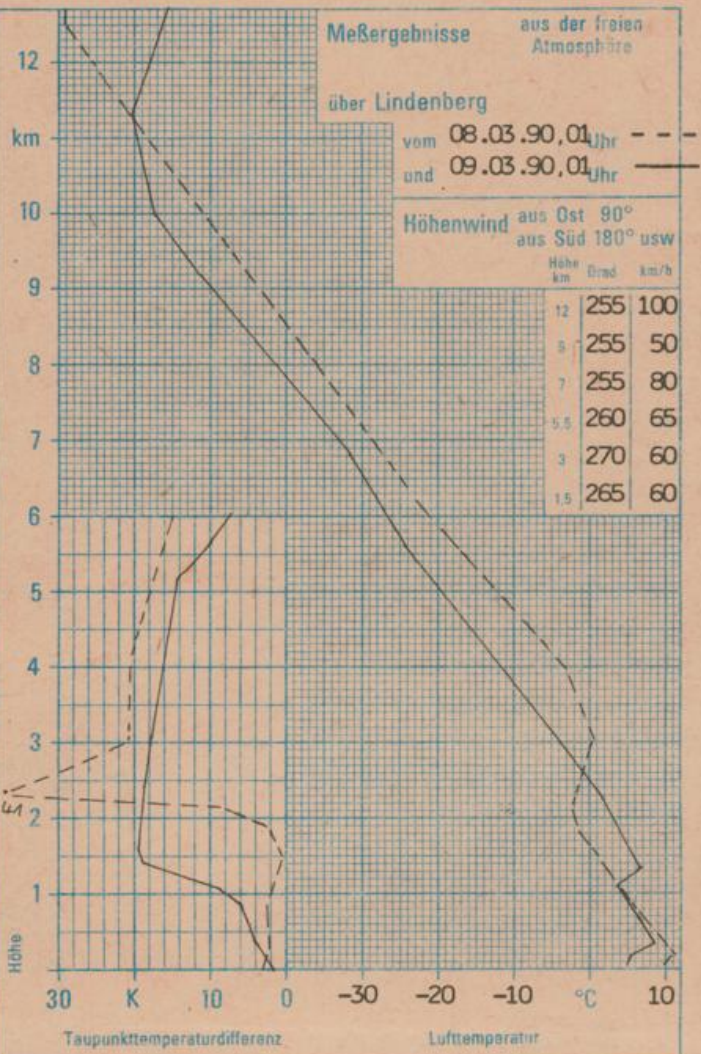
Absolute Topographie 500 hPa in geopotentiellen Dekameter 01 Uhr



Absolute Topographie 850 hPa in geopotentiellen Dekameter 01 Uhr



24 std. Luftdruckänderung seit Vortag 01 Uhr in hPa



WETTERLAGE UND WETTERENTWICKLUNG

Ein langgestrecktes Frontensystem verläuft, durch mehrere Randtiefs markiert, von der Ukraine über die Ost- und Nordsee bis zum Atlantik. Es trennt auf seiner ganzen Länge Polarluft im Norden von wärmerer Luft teils subtropischen Ursprungs südlich dieser Zone. Die einzelnen Frontabschnitte und Teiltiefs bewegen sich, eingebunden in die straffe Höhenströmung, verhältnismäßig schnell ostwärts. So hat die Kaltfront, die am Donnerstag 01 Uhr noch über dem Atlantik bei etwa 30° W lag, um 13 Uhr die Irische Westküste erreicht und liegt am Freitag 01 Uhr bereits über der Nordsee und vor der Bretagne. Sie überquert im Laufe des Freitags unser Gebiet und führt in einzelnen Staffeln kältere Meeresluft heran. Doch bereits am Sonnabend erreicht uns die darauffolgende Warmfront, unter deren Einfluß Aufgleitregen erwartet wird. So wird es am Wochenende mild, aber unbeständig sein. Nach Wochenwechsel wird erneut der Vorstoß von Meereskaltluft erwartet, die dann voraussichtlich unter leichten Hochdruckeinfluß gerät.

Die erste Märzdekade wird, bezieht man die prognostischen Werte bis zum 10. 03. ein, etwa 4 K zu warm ausfallen. Sie schließt somit "nahtlos" an den sehr milden Februar an.

Fie.