

# Täglicher Wetterbericht

Herausgegeben vom Meteorologischen Dienst der DDR

Zentrale Wetterdienststelle Potsdam

Michendorfer Chaussee 23, Potsdam 1561

Nachdruck, auch auszugsweise, nur mit Quellenangabe gestattet.  
Bezugspreis monatlich 4,00 M (einschließlich Beilage) EVP 0,15 M  
ISSN 0232-5578

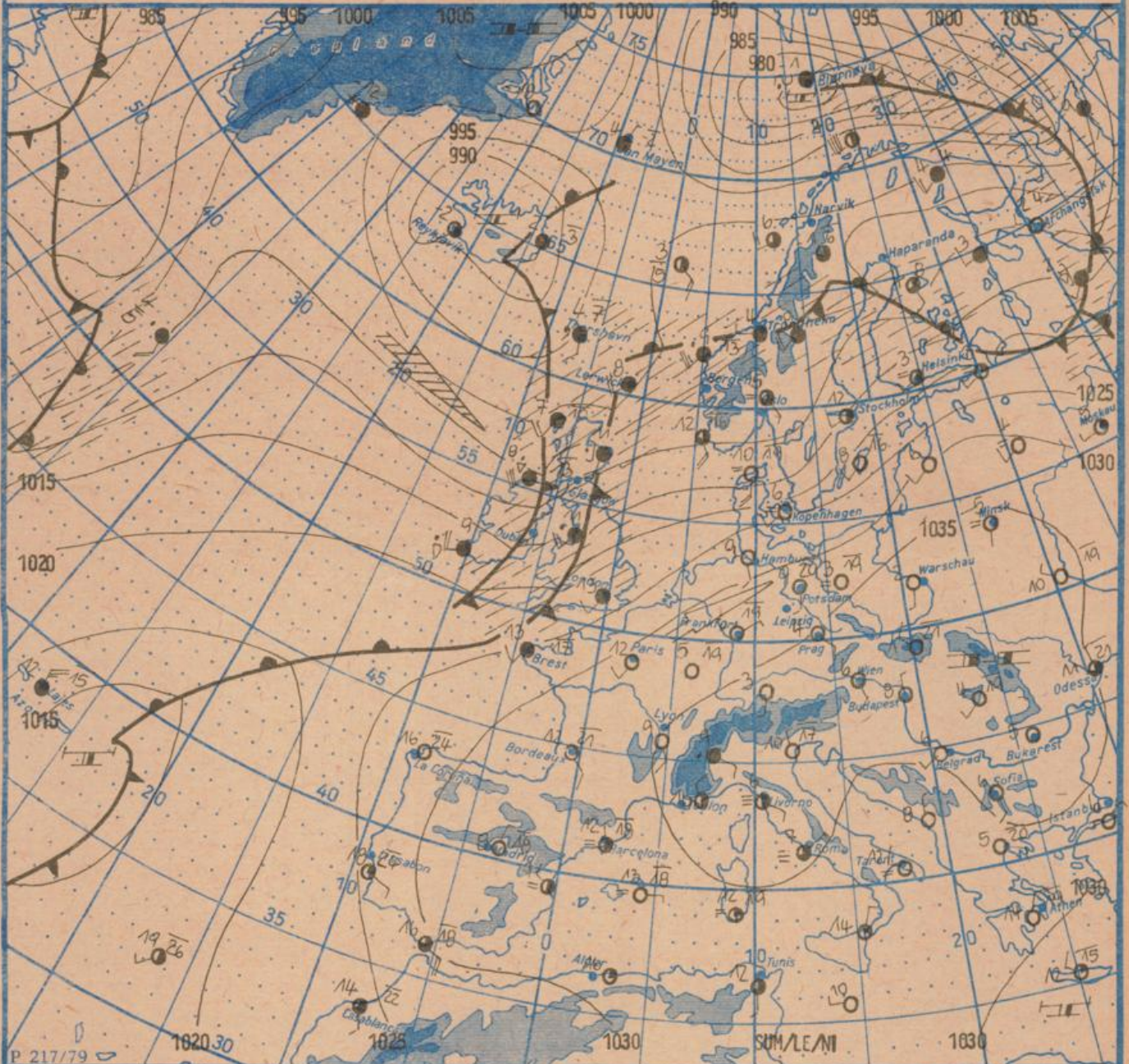
Index 30086

AN (EDV) 603 500

44. Jahrgang

Montag, den 19. März 1990

Nr. 78



Wetterlage

19. 03. 90, 01h

M 1 : 30 000 000

	Warmfront		Warmluftströmung		= leichter Dunst		5 Sprühregen		△ Graupelschauer		○ windstill		○ wolkenlos
	Kaltfront		Kaltluftströmung		= flacher Nebel		• Regen		△ Hagelschauer		⊙ umlaufender Wind		○ beiter
	Okklusion		Niederschlagsgebiet		= Nebel		~ Glätteis		▽ Regenschauer		↻ Nordost 5 km/h		● wolkig
	Konvergenzlinie		10°C Lufttemperatur		(=) Nebel in der Umgebung		• Schnee		▽ Schneeschauer		↻ Ost 10 km/h		● stark bewölkt
	Hochdruckgebiet		12°C Wassertemperatur		+ Schneeschieben bzw. Sandsturm		⊂ Wetterleuchten		⚡ Gewitter		↻ Südost 30 km/h		● bedeckt
	Hochdruckkeil		Tagesmaximum der Lufttemperatur des Vortages		⊂ während der letzten Stunden, aber nicht zum Beobachtungstermin z.B.		↻ Südwest 100 km/h		⊙ Bedeckung nicht angebar				

Erscheint täglich, nur im Postbezug erhältlich.  
Bestellungen, Abbestellungen und Reklamationen sind an den zuständigen Postzeitungsvertrieb zu richten.

Alle Zeitangaben in MEZ  
(Mitteleuropäische Zeit)

Station	Höhe über dem Meeresspiegel	gestern								heute															
		13 Uhr				19 Uhr				01 Uhr				07 Uhr											
		Windrichtung und Windgeschwindigkeit	Maximum der Windgeschwindigkeit 15m/s 07 Uhr bis 13 Uhr	Wetter 13 Uhr	Wetterverlauf 07 Uhr bis 13 Uhr	Lufttemperatur	Taupunkttemperatur Luftfeuchtigkeit	Windrichtung und Windgeschwindigkeit	Maximum der Windgeschwindigkeit 15m/s 13 Uhr bis 19 Uhr	Wetter 19 Uhr	Wetterverlauf 13 Uhr bis 19 Uhr	Lufttemperatur	Taupunkttemperatur Luftfeuchtigkeit	Windrichtung und Windgeschwindigkeit	Maximum der Windgeschwindigkeit 15m/s 19 Uhr bis 01 Uhr	Wetter 01 Uhr	Wetterverlauf 19 Uhr bis 01 Uhr	Lufttemperatur	Taupunkttemperatur Luftfeuchtigkeit	Windrichtung und Windgeschwindigkeit	Maximum der Windgeschwindigkeit 15m/s 01 Uhr bis 07 Uhr	Wetter 07 Uhr	Wetterverlauf 01 Uhr bis 07 Uhr	Lufttemperatur	Taupunkttemperatur Luftfeuchtigkeit
Boltenhagen	15	S	4	•	○	17	9	S	3	•	○	14	9	SW	4	•	○	8	4	S	5	•	○	7	3
Warnemünde	4	SSE	3	•	○	18	13	SSE	3	•	○	16	11	S	3	•	○	11	7	SSE	4	•	○	9	5
Arkona	42	S	3	•	○	14	8	S	7	•	○	13	7	SSW	7	•	○	8	5	SW	10	•	○	7	4
Putbus	40	S	2	•	○	15	9	SSE	2	•	○	13	7	S	3	•	○	10	6	S	6	•	○	8	4
Greifswald	2	S	2	•	○	19	13	SSE	3	•	○	14	9	S	4	•	○	10	9	S	3	•	○	9	6
Boizenburg	45	SSE	4	•	○	18	14	SSE	3	•	○	14	11	S	5	•	○	10	9	SSW	5	•	○	10	7
Schwerin	59	S	3	•	○	18	14	SE	2	•	○	16	11	S	5	•	○	9	6	SSW	6	•	○	7	5
Marnitz	81	SE	4	•	○	18	13	SSE	2	•	○	13	9	S	4	•	○	12	9	SSW	6	•	○	10	7
Teterow	46	S	5	•	○	18	12	S	3	•	○	13	10	S	8	•	○	9	5	SSW	6	•	○	6	4
Neubrandenburg	81	S	3	•	○	17	12	SSE	4	•	○	15	12	S	7	•	○	11	9	SSW	7	•	○	7	4
Ueckeründe	1	S	4	•	○	17	13	SSE	2	•	○	14	12	S	5	•	○	9	9	S	6	•	○	7	5
Seehausen/Altmark	21	SE	2	•	○	17	10	SSE	1	•	○	13	6	SW	3	•	○	9	6	SW	2	•	○	10	6
Gardelegen	47	S	2	•	○	20	16	SE	4	•	○	15	13	S	2	•	○	5	6	SSW	2	•	○	4	5
Magdeburg	79	SE	3	•	○	17	11	S	3	•	○	13	12	U	1	•	○	5	5	SSW	2	•	○	5	5
Wernigerode	234	S	4	•	○	20	22	SSW	2	•	○	13	12	U	1	•	○	10	10	SE	2	•	○	8	7
Brocken	1142	SSW	9	•	○	11	18	SSW	15	17	○	9	10	SW	17	23	○	8	8	SW	18	24	○	7	7
Neuruppin	38	SSE	3	•	○	16	13	SSE	2	•	○	11	8	S	2	•	○	7	6	S	2	•	○	5	4
Potsdam	81	SE	3	•	○	18	17	SE	5	•	○	14	14	S	5	•	○	9	8	SSW	6	•	○	6	5
Berlin-Alex	38	-	-	○	○	17	16	-	-	○	○	16	16	-	-	○	○	11	11	-	-	○	○	9	8
Berlin-Schönefeld	47	SSE	4	•	○	17	17	SSE	3	•	○	14	14	U	1	•	○	7	8	S	2	•	○	6	5
Angermünde	56	S	4	•	○	16	14	S	3	•	○	13	13	S	2	•	○	8	8	S	4	•	○	7	6
Lindenberg	98	S	3	•	○	16	16	S	2	•	○	13	13	SSW	5	•	○	9	9	SSW	4	•	○	5	5
Frankfurt/Oder	21	SSE	2	•	○	18	19	S	2	•	○	14	14	SSW	2	•	○	4	2	S	4	•	○	5	2
Harzgerode	403	SSW	5	•	○	17	18	S	4	•	○	14	14	WSW	3	•	○	6	6	SW	2	•	○	3	4
Artern	164	SW	4	•	○	17	18	S	2	•	○	17	18	C	•	○	9	8	C	•	○	○	4	4	
Wittenberg	105	ESE	2	•	○	17	13	SE	3	•	○	14	10	ENE	1	•	○	8	6	SW	1	•	○	5	4
Leipzig-Schkeuditz	131	SSW	3	•	○	18	17	SSE	3	•	○	15	14	S	6	•	○	10	8	S	3	•	○	7	5
Oschatz	150	S	1	•	○	17	16	SSE	2	•	○	14	12	SSW	3	•	○	9	8	SSW	3	•	○	8	7
Doberlug-Kirchhain	97	S	3	•	○	17	16	SSE	4	•	○	13	14	S	3	•	○	6	9	S	3	•	○	5	5
Cottbus	89	S	4	•	○	18	19	S	3	•	○	16	16	SSW	3	•	○	11	11	SW	2	•	○	6	8
Leinefelde	356	S	3	•	○	18	17	SSW	3	•	○	14	11	W	1	•	○	12	12	WSW	3	•	○	10	7
Erfurt-Bindersleben	312	W	1	•	○	18	20	SW	2	•	○	17	17	S	3	•	○	8	8	S	2	•	○	6	5
Meiningen	450	SE	1	•	○	15	14	S	1	•	○	13	14	SE	2	•	○	4	4	SSE	1	•	○	2	3
Schmücke	937	WSW	4	•	○	14	19	SSW	3	•	○	10	11	SW	4	•	○	8	7	W	5	•	○	7	6
Sonneberg-Neufang	626	S	2	•	○	14	16	C	•	○	-	12	14	U	1	•	○	9	11	SE	2	•	○	7	8
Gera-Leumnitz	311	SW	3	•	○	17	17	S	4	•	○	13	13	SSW	5	•	○	8	5	SSW	4	•	○	6	4
Plauen	386	SSE	5	•	○	17	20	SSE	4	•	○	14	14	SSW	3	•	○	5	6	SW	2	•	○	1	3
Karl-Marx-Stadt	418	U	1	•	○	18	19	S	2	•	○	14	12	SW	3	•	○	11	11	SSW	4	•	○	9	10
Fichtelberg	1213	SSW	7	•	○	12	22	SSW	9	•	○	8	12	SSW	10	•	○	7	9	W	8	•	○	7	9
Dresden-Klotzsche	222	ESE	4	•	○	17	19	SE	3	•	○	13	15	SE	4	•	○	9	10	S	2	•	○	6	7
Zinnwald-Georgenfeld	877	S	7	•	○	10	11	S	6	•	○	6	8	S	6	•	○	6	7	SW	6	•	○	9	10
Görlitz	237	S	7	15	○	16	17	S	1	•	○	13	13	U	1	•	○	12	13	SSW	4	•	○	8	9

Meteorologische Beobachtungswerte aus dem Ausland

\* Zeitangaben in Ortszeit

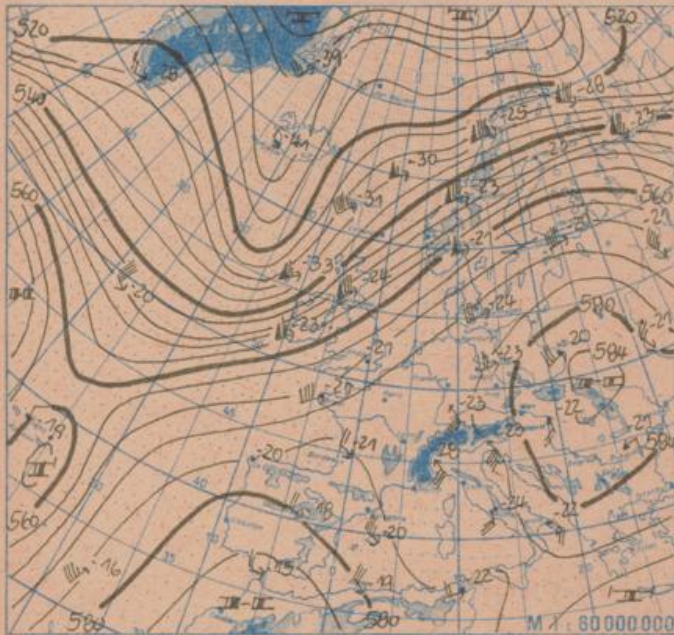
Station	Höhe über dem Meeresspiegel	Wetter gestern 13 Uhr	Niederschlagshöhe gestern 07 Uhr bis 19 Uhr	Maximum der Lufttemperatur gestern 07 Uhr bis 19 Uhr	Niederschlagshöhe gestern 19 Uhr bis heute 07 Uhr	Minimum der Lufttemperatur gestern 19 Uhr bis heute 07 Uhr	Station	Höhe über dem Meeresspiegel	Wetter gestern 13 Uhr	Niederschlagshöhe gestern 07 Uhr bis 19 Uhr	Maximum der Lufttemperatur gestern 07 Uhr bis 19 Uhr	Niederschlagshöhe gestern 19 Uhr bis heute 07 Uhr	Minimum der Lufttemperatur gestern 19 Uhr bis heute 07 Uhr
Moskau	156	○	•	9	•	4	Bukarest	94	○	•	21	•	1
Leningrad	4	☉	•	10	•	2	Constanța	31	○	•	19	•	9
Kiew	179	○	•	19	•	7	Sofia	595	○	•	19	•	1
Taschkent *	428	☉	•	1	•	12	Varna	43	○	•	22	•	12
Irkutsk *	485	☉	•	1	•	13	Rom	2	☉	•	17	•	5
Warschau	106	○	•	18	•	1	Wien	183	○	•	18	•	1
Gdansk	149	○	•	20	•	2	Genf	430	☉	•	18	•	3
Jelenia Gora	342	○	•	20	•	3	München	530	☉	•	18	•	1
Prag	380	○	•	19	•	1	Köln	91	○	•	22	•	9
Cheb	474	○	•	19	•	1	Bremen	3	○	•	20	•	7
Brno	238	○	•	18	•	1	Paris	89	○	•	-	•	8
Poprad	718	○	•	21	•	1	Rotterdam	-4	○	•	21	•	12
Budapest	139	○	•	19	•	5	London	24	☉	•	21	•	12
Szeged	83	○	•	20	•	1	Oslo	204	☉	•	14	•	5
Belgrad	96	○	•	19	•	2	Stockholm	15	☉	•	16	•	8

Station	gestern					gestern bis heute			heute
	Tagesmittel der Lufttemperatur	Abweichung des Tagesmittels der Lufttemperatur vom Normalwert	Maximum der Lufttemperatur 07 Uhr bis 19 Uhr	Sonnenscheindauer	Niederschlagshöhe 07 Uhr bis 19 Uhr	Niederschlagshöhe 07 Uhr bis 07 Uhr	Minimum der Lufttemperatur 19 Uhr bis 07 Uhr	Minimum der Lufttemperatur am Boden 19 Uhr bis 07 Uhr	Schneehöhe 07 Uhr
Boltenhagen	11,5	8,7	19	10,4	•	•	7	5	•
Warnemünde	12,7	10,0	20	10,3	•	•	9	7	•
Arkona	10,2	9,0	15	10,1	•	•	6	4	•
Putbus	11,2	9,5	17	-	•	•	8	4	•
Greifswald	11,9	9,6	20	10,3	•	•	8	4	•
Boizenburg	10,6	7,3	21	10,7	•	•	9	7	•
Schwerin	12,5	9,5	20	10,8	•	•	7	4	•
Marnitz	12,5	9,9	19	-	•	•	10	3	-
Teterow	11,1	8,6	19	10,1	•	•	6	3	•
Neubrandenburg	12,0	9,7	19	10,7	•	•	7	5	•
Ueckermünde	11,1	8,7	18	-	•	•	7	3	•
Seehausen/Altmark	9,5	6,1	20	10,2	•	•	5	2	•
Gardelegen	10,0	6,6	20	-	•	•	3	1	-
Magdeburg	10,1	6,4	21	10,3	•	•	4	-1	•
Wernigerode	11,3	8,2	22	-	•	•	4	0	•
Brocken	9,7	12,0	12	11,3	•	•	7	0	++
Neuruppin	9,3	6,4	16	-	•	•	4	-	•
Potsdam	11,5	8,0	20	11,0	•	•	6	2	•
Berlin-Alex	12,5	7,7	19	-	•	•	8	5	•
Berlin-Schönefeld	10,5	7,1	19	-	•	•	5	-0	•
Angermünde	10,6	7,6	18	10,4	•	•	6	1	•
Lindenberg	10,5	7,1	18	10,6	•	•	5	2	•
Frankfurt/Oder	9,0	5,6	20	-	•	•	1	-3	•
Harzgerode	8,7	7,0	19	10,7	•	•	2	-2	•
Artern	10,6	6,8	20	8,0	•	•	3	0	•
Wittenberg	11,0	7,3	20	10,2	•	•	5	1	•
Leipzig-Schkeuditz	12,1	8,2	20	10,6	•	•	6	4	•
Oschatz	9,7	5,9	20	10,1	•	•	6	0	•
Doberlug-Kirchhain	10,0	6,3	20	-	•	•	3	-2	•
Cottbus	12,9	9,1	21	10,9	•	•	5	-1	•
Leinefelde	12,2	9,3	20	10,9	•	•	9	2	•
Erfurt-Binderleben	11,5	8,0	20	10,9	•	•	5	3	•
Meiningen	9,3	6,5	17	10,7	•	•	2	-1	•
Schmücke	9,8	9,7	15	10,4	•	•	7	-0	++
Sonneberg-Neufang	10,5	8,5	16	11,0	•	•	7	1	•
Gera-Leumnitz	10,8	7,5	20	11,0	•	•	6	4	•
Plauen	10,7	7,6	20	10,2	•	•	0	-0	•
Karl-Marx-Stadt	11,9	8,5	20	11,0	•	•	8	3	•
Fichtelberg	8,5	10,3	13	11,0	•	•	7	3	++
Dresden-Klotzsche	11,7	7,9	19	11,2	•	•	6	4	•
Zinnwald-Georgenfeld	5,2	6,0	10	9,7	•	•	4	0	•
Görlitz	11,4	8,1	18	11,0	•	•	7	4	•

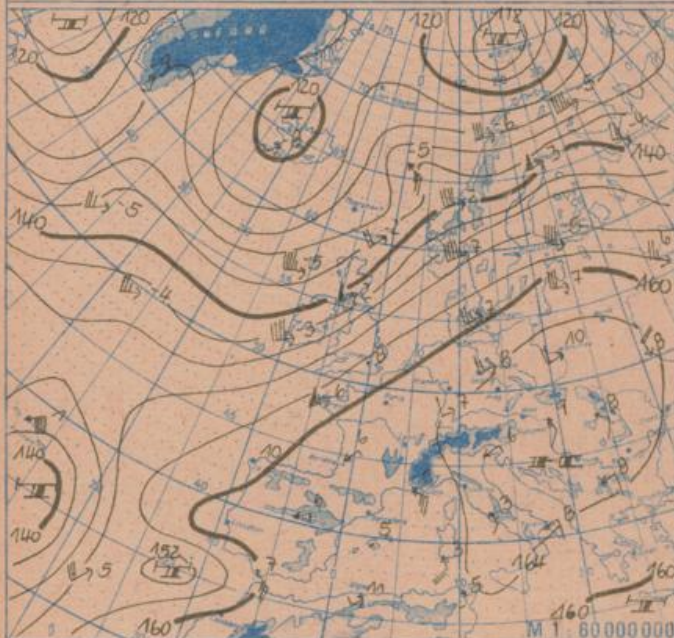
Klimadaten von Potsdam für den 19. März				
	Jahr	Wert		
höchstes Tagesmaximum der Lufttemperatur seit 1893	1896	21,0		
tiefstes Tagesminimum der Lufttemperatur seit 1893	1955	-11,5		
mittleres Tagesmaximum der Lufttemperatur (1951 bis 1980)		7,3		
mittleres Tagesminimum der Lufttemperatur (1951 bis 1980)		-0,3		
Weitere Beobachtungswerte von Potsdam von gestern				
Tagesmittel der relativen Luftfeuchte		44		
Anzahl der Stunden mit einer relativen Luftfeuchte unter 70 %		24		
niedrigster Stundenwert der relativen Luftfeuchte		28		
Anzahl der Stunden mit Niederschlag		0		
Tagessumme der Globalstrahlung gestern				
Potsdam		1504		
Wahnsdorf bei Dresden		1572		
Luftdruck auf Meereshöhe reduziert				
Termin	Warnemünde	Potsdam	Dresden-K.	Erfurt-B.
gestern 13 Uhr	1032,7	1033,6	1034,4	1033,2
gestern 19 Uhr	1030,2	1032,2	1033,8	1032,2
heute 01 Uhr	1029,0	1032,2	1034,1	1034,1
heute 07 Uhr	1027,5	1031,6	1034,4	1034,4
Temperaturen im Boden heute 07 Uhr				
	Schwerin	Potsdam	Magdeburg	Erfurt-B.
5 cm	5,7	4,5	4,9	5,3
10 cm	6,7	5,6	6,0	6,6
20 cm	8,0	7,3	7,7	8,1
50 cm	7,6	8,1	7,6	7,6
100 cm	6,6	6,8	7,0	6,4
Astronomisch mögliche Sonnenscheindauer (Tageslänge zwischen Spönnenauf- und -untergang)				
54°N	52°30'N	51°N		
12,1	12,1	12,1		
Hinweise und Erläuterungen				
Alle aktuellen Werte sind vorläufig. Einheiten				
Wind	C (Calm) = Windstille U = schwache, umlaufende Winde	Niederschlagshöhe und Verdunstungshöhe mm Schneehöhe cm Temperatur °C		
Niederschlagshöhe:	- = kein Niederschlag 00 = weniger als 0,05 mm 01 = 0,1 mm 02 = 0,2 mm usw. 1 = 1,0 bis 1,4 mm 2 = 1,5 bis 2,4 mm usw.	Abweichung der Lufttemperatur vom Normalwert K Taugpunkttemperaturdifferenz K Luftdruck hPa		
Schneehöhe:	- = kein Schnee 1 = 1 cm 2 = 2 cm usw. + = Schneedecke durchbrochen + = Schneeflecken	Windgeschwindigkeit m/s Relative Luftfeuchte % Sonnenscheindauer h Globalstrahlung J/cm² Höhe ü. d. Meeresspiegel m		

### WINTERSPORTMELDUNGEN

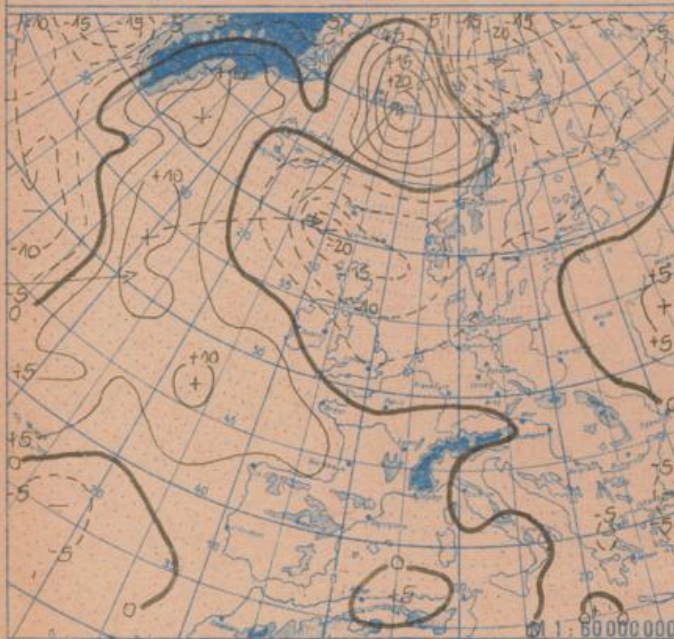
aus der DDR von heute 08 Uhr				aus dem Ausland von heute 08 Uhr			
Ort	Höhe über dem Meeresspiegel	Schneehöhe	Sportmöglichkeiten	Ort	Höhe über dem Meeresspiegel	Schneehöhe	Sportmöglichkeiten
keine Wintersportmöglichkeiten				Sonnblick	3100	340	Weitere
				Feuerkogel	1600	15	Angaben
				Gütsch	2290	127	liegen
				Sniezka	1600	22	nicht
				Chopok	2010	13	vor!
				Kasprowy wier	1990	55	
				Virful-Onu	2500	120	
				Rarau	1540	32	
				Botev Vrah	2389	8	
				Labska bouda	1300	60	gut
				Praded	1490	12	stellerw.
				Lomnicky Stit	2630	96	gut
				Strbske Pleso	1350	38	möglich



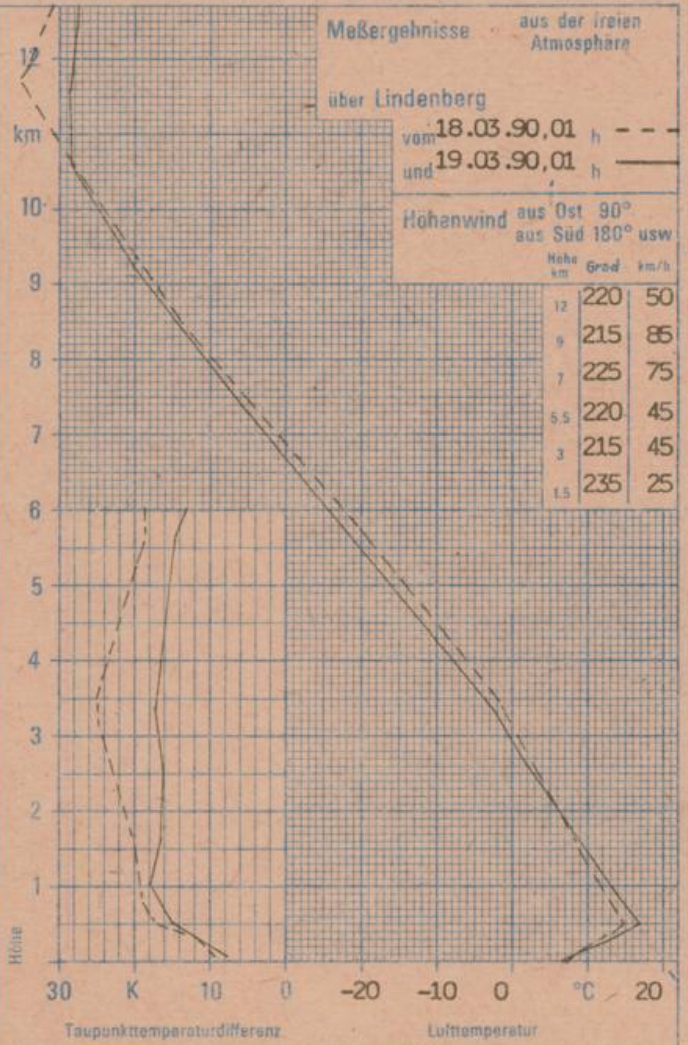
Absolute Topographie 500 hPa in geopotentiellen Dekameter Dth



Absolute Topographie 850 hPa in geopotentiellen Dekameter Dth



24 std. Luftdruckänderung seit Vortag 01h in hPa



#### WETTERLAGE UND WETTERENTWICKLUNG

Der erste frühsummerliche Witterungsabschnitt dieses Jahres geht zu Ende. Das in den Vorberichten erwähnte kräftige Hochdruckgebiet verliert seinen Einfluß in unserem Raum. Es verlagert seinen Schwerpunkt nach Südosteuropa. Mit Höchsttemperaturen zwischen 18 und 21 °C lagen die Temperaturen am Wochenende verbreitet 10 bis 13 K über den Normalwerten. Im Bereich der relativ trockenen Luftmasse stellte sich aber auch ein ausgeprägter Tagesgang der Lufttemperatur ein. So wurden am Boden verbreitet Tiefstwerte unter 0 °C erreicht. Stellenweise konnten sogar -4 bis -6 °C gemessen werden.

In der Nacht zum Dienstag greift nun eine Kaltfront in abgeschwächter Form von Nordwesten her auf unseren Raum über. Sie führt auf ihrer Rückseite erneut feuchtere und kühlere Luftmassen heran. Somit gestaltet sich der Wetterablauf in den nächsten Tagen wieder wechselhaft. Der zu erwartende Temperaturrückgang kann die für die Jahreszeit zu milde Witterung jedoch nicht beenden.

H.zr.