

im 62 946 Bothek

# Täglicher Wetterbericht

Herausgegeben vom Meteorologischen Amt für Nordwestdeutschland  
Zentralamt für die britische Zone  
Hamburg 4, Bernhard Nochtstr. 76

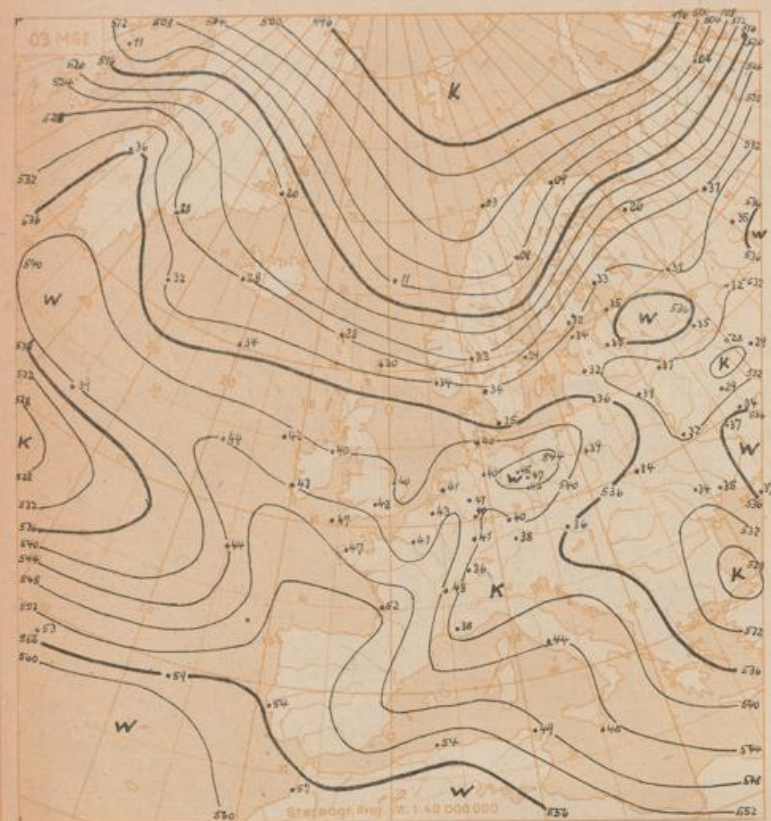
Jahrgang 74, Nr. 912

Bezugspreis je Monat 10.-DM, einschl. Postzustellgebühr Freitag den 1. April 1949

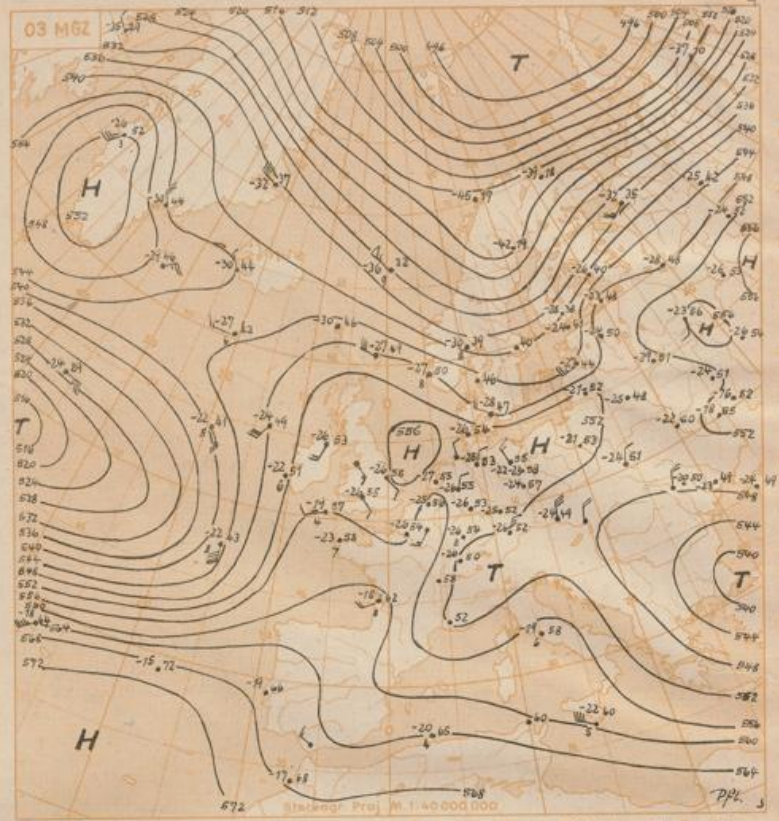
Landstationen	Höhe (mNN)	gestern 12 Uhr MGZ										gestern 18 Uhr MGZ									
		iiiTgTd	Nddff	VVwW	PPPTT	NhChGh	60xapp	8N <sub>2</sub> Ch <sub>2</sub>	8N <sub>2</sub> Ch <sub>2</sub>	See	iiiTgTd	Nddff	VVwW	PPPTT	NhChGh	60xapp	7RRG <sub>2</sub>	8N <sub>2</sub> Ch <sub>2</sub>	8N <sub>2</sub> Ch <sub>2</sub>	See	
List-Sylt	16	020.03	034.05	044.14	080.05	009.00	008.05			7	020.03	034.11	020.50	069.03	051.11	009.00	008.05				
Husum	13	029.04	036.73	030.00	069.12	009.00	009.13				029.05	032.00	000.00	067.07	009.00	009.00	009.00	009.00	009.00		
Cuxhaven	2	101.05	034.73	050.00	070.07	009.00	008.06				101.03	036.12	019.50	070.04	010.11	009.00	009.00	009.00	009.00		
Norderney	13	113.05	036.07	007.00	080.07	009.00	009.04			2	113.03	004.09	019.54	076.03	010.11	009.00	009.00	009.00	009.00		
Emden	6	203.04	002.12	000.20	070.11	009.00	009.04				203.04	035.10	024.74	073.06	010.11	009.00	009.00	009.00	009.00		
Jever	5	122.02	006.08	080.00	071.11	009.00	008.04				122.03	034.06	024.77	066.04	010.11	009.00	009.00	009.00	009.00		
Flensburg	41	033.02	036.14	000.00	063.12	009.00	009.09				033.01	032.07	000.50	051.11	009.00	009.00	009.00	009.00	009.00		
Schleswig-La.	20	034.03	002.10	000.20	067.13	009.00	009.09				034.00	002.04	040.00	060.12	009.00	009.00	009.00	009.00	009.00		
Kiel	8	045.03	006.09	000.00	067.10	009.00	008.08				045.02	000.00	000.00	055.07	009.00	009.00	009.00	009.00	009.00		
Travemünde	3	157.03	003.05	000.00	058.00	009.00	009.02				157.02	034.07	000.00	048.00	009.00	009.00	009.00	009.00	009.00		
Hamburg-Fu.	16	147.05	002.09	000.00	056.12	009.00	008.10				147.04	005.06	020.50	052.11	009.00	009.00	009.00	009.00	009.00		
Laihen	8	204.05	032.09	000.00	071.12	009.00	009.12				204.03	004.06	010.00	063.10	009.00	009.00	009.00	009.00	009.00		
Bramsche	86	316.06	009.02	000.14	071.07	009.00	009.08				316.04	002.09	000.00	058.10	009.00	009.00	009.00	009.00	009.00		
Bremen	4	224.05	000.00	000.54	062.12	009.00	008.11				224.05	038.09	000.50	058.10	009.00	009.00	009.00	009.00	009.00		
Hannover-La.	51	338.06	022.05	000.12	050.08	009.00	009.08				338.07	004.00	000.00	043.12	009.00	009.00	009.00	009.00	009.00		
Lüneburg	28	244.04	036.12	000.11	051.12	009.00	009.11				244.07	004.09	000.50	044.11	009.00	009.00	009.00	009.00	009.00		
Dannenberg	50	253.06	002.02	000.14	055.11	009.00	009.10				253.06	032.07	000.50	044.11	009.00	009.00	009.00	009.00	009.00		
Braunschweig	82	348.06	000.02	000.14	059.07	009.00	009.07				348.07	027.02	000.50	039.12	009.00	009.00	009.00	009.00	009.00		
Göttingen	151	444.06	031.11	000.10	044.14	009.00	009.10				444.06	034.09	000.50	038.12	009.00	009.00	009.00	009.00	009.00		
Bocholt	22	406.07	002.03	000.14	072.00	009.00	009.14				406.05	002.02	000.10	051.13	009.00	009.00	009.00	009.00	009.00		
Ölkerslooh	70	320.06	034.05	000.07	072.12	009.00	009.10				320.07	000.00	000.00	062.11	009.00	009.00	009.00	009.00	009.00		
Warburg	211	436.07	006.05	000.14	039.14	009.00	009.08				436.11	002.09	000.50	038.11	009.00	009.00	009.00	009.00	009.00		
Bückeburg	64	330.04	022.07	000.14	063.11	009.00	009.08				330.00	033.05	000.50	051.12	009.00	009.00	009.00	009.00	009.00		
Iserlohn	256	419.05	004.05	000.10	063.11	009.00	009.05				419.03	004.04	000.50	053.11	009.00	009.00	009.00	009.00	009.00		
Essen-Mülheim	120	410.06	036.02	000.14	064.11	009.00	009.06				410.02	036.04	000.50	047.12	009.00	009.00	009.00	009.00	009.00		
Roetgen	465	503.06	004.03	000.10	051.11	009.00	009.08				503.04	004.05	000.50	054.00	009.00	009.00	009.00	009.00	009.00		
Bonn	62	512.06	000.00	000.14	072.07	009.00	009.07				512.07	000.00	000.50	051.11	009.00	009.00	009.00	009.00	009.00		
All-Astenberg +)	780	427.03	002.05	000.10	024.12	009.00	009.04				427.02	036.12	000.50	034.07	009.00	009.00	009.00	009.00	009.00		
Braunlage +)	607	452.05	006.05	000.10	045.10	009.00	009.08				452.02	036.10	000.50	041.08	009.00	009.00	009.00	009.00	009.00		
Fahrschiffe		iiiTgTd	Nddff	VVwW	PPPTT	NhChGh	Id <sub>2</sub> W <sub>2</sub>	3RRG <sub>2</sub>	6/app		iiiTgTd	Nddff	VVwW	PPPTT	NhChGh	Id <sub>2</sub> W <sub>2</sub>	3RRG <sub>2</sub>	6/app			
F. Schiff S2	0	001									001										
" " HR1	0	003									003										
" " P11	0	004.04	034.09	034.14	094.06	009.11	009.11				004.03	036.09	034.14	094.04	009.11	009.11	009.11	009.11	009.11		
" Fehmarnbelt	0	006.03	036.05	036.05	094.08	009.11	009.11				006.03	036.05	036.05	094.08	009.11	009.11	009.11	009.11	009.11		

Landstationen	Höhe (mNN)	heute 0Uhr MGZ										heute 6Uhr MGZ									
		iiiTgTd	Nddff	VVwW	PPPTT	NhChGh	60xapp	8N <sub>2</sub> Ch <sub>2</sub>	8N <sub>2</sub> Ch <sub>2</sub>	See	iiiTgTd	Nddff	VVwW	PPPTT	NhChGh	60xapp	7RRG <sub>2</sub>	8N <sub>2</sub> Ch <sub>2</sub>	8N <sub>2</sub> Ch <sub>2</sub>	See	
List-Sylt	16	020.03	034.05	044.14	080.05	009.00	008.05			7	020.03	034.06	044.14	080.05	009.00	008.05					
Husum	13	029.04	036.73	030.00	069.12	009.00	009.13				029.03	034.05	030.00	069.12	009.00	009.13					
Cuxhaven	2	101.05	034.73	050.00	070.07	009.00	008.06				101.03	036.06	050.00	070.07	009.00	008.06					
Norderney	13	113.05	036.07	007.00	080.07	009.00	009.04				113.03	002.09	000.50	076.03	010.11	009.00	009.00	009.00	009.00		
Emden	6	203.04	002.12	000.20	070.11	009.00	009.04				203.03	002.10	000.20	070.11	009.00	009.04					
Jever	5	122.02	006.08	080.00	071.11	009.00	008.04				122.02	006.08	080.00	071.11	009.00	008.04					
Flensburg	41	033.02	036.14	000.00	063.12	009.00	009.09				033.03	034.07	000.50	051.11	009.00	009.00	009.00	009.00	009.00		
Schleswig-La.	20	034.03	002.10	000.20	067.13	009.00	009.09				034	002.04	000.20	067.13	009.00	009.09					
Kiel	8	045.03	006.09	000.00	067.10	009.00	008.08				045.00	002.05	000.10	051.13	009.00	009.00	009.00	009.00	009.00		
Travemünde	3	157.03	003.05	000.00	058.00	009.00	009.02				157.07	029.07	000.10	063.07	009.00	009.00	009.00	009.00	009.00		
Hamburg-Fu.	16	147.05	002.09	000.00	056.12	009.00	008.10				147.00	000.00	000.50	044.11	009.00	009.00	009.00	009.00	009.00		
Laihen	8	204.05	032.09	000.00	071.12	009.00	009.12				204.07	031.03	000.50	051.13	009.00	009.00	009.00	009.00	009.00		
Bramsche	86	316.06	009.02	000.14	071.07	009.00	009.08				316.07	002.05	000.50	043.07	009.00	009.00	009.00	009.00	009.00		
Bremen	4	224.05	000.00	000.54	062.12	009.00	008.11				224.02	036.02	000.50	053.02	009.00	009.00	009.00	009.00	009.00		
Hannover-La.	51	338.06	022.05	000.12	050.08	009.00	009.08				338.02	032.02	000.50	043.07	009.00	009.00	009.00	009.00	009.00		
Lüneburg	28	244.04	036.12	000.11	051.12	009.00	009.11				244.02	000.00	000.50	044.11	009.00	009.00	009.00	009.00	009.00		
Dannenberg	50	253.06	002.02	000.14	055.11	009.00	009.10				253.07	034.03	000.50	048.02	009.00	009.00	009.00	009.00	009.00		
Braunschweig	82	348.06	000.02	000.14	059.07	009.00	009.07				348.07	002.03	000.14	059.07	009.00	009.07	009.00	009.00	009.00		
Göttingen	151	444.06	031.11	000.10	044.14	009.00	009.10				444.01	000.00	000.50	034.07	009.0						

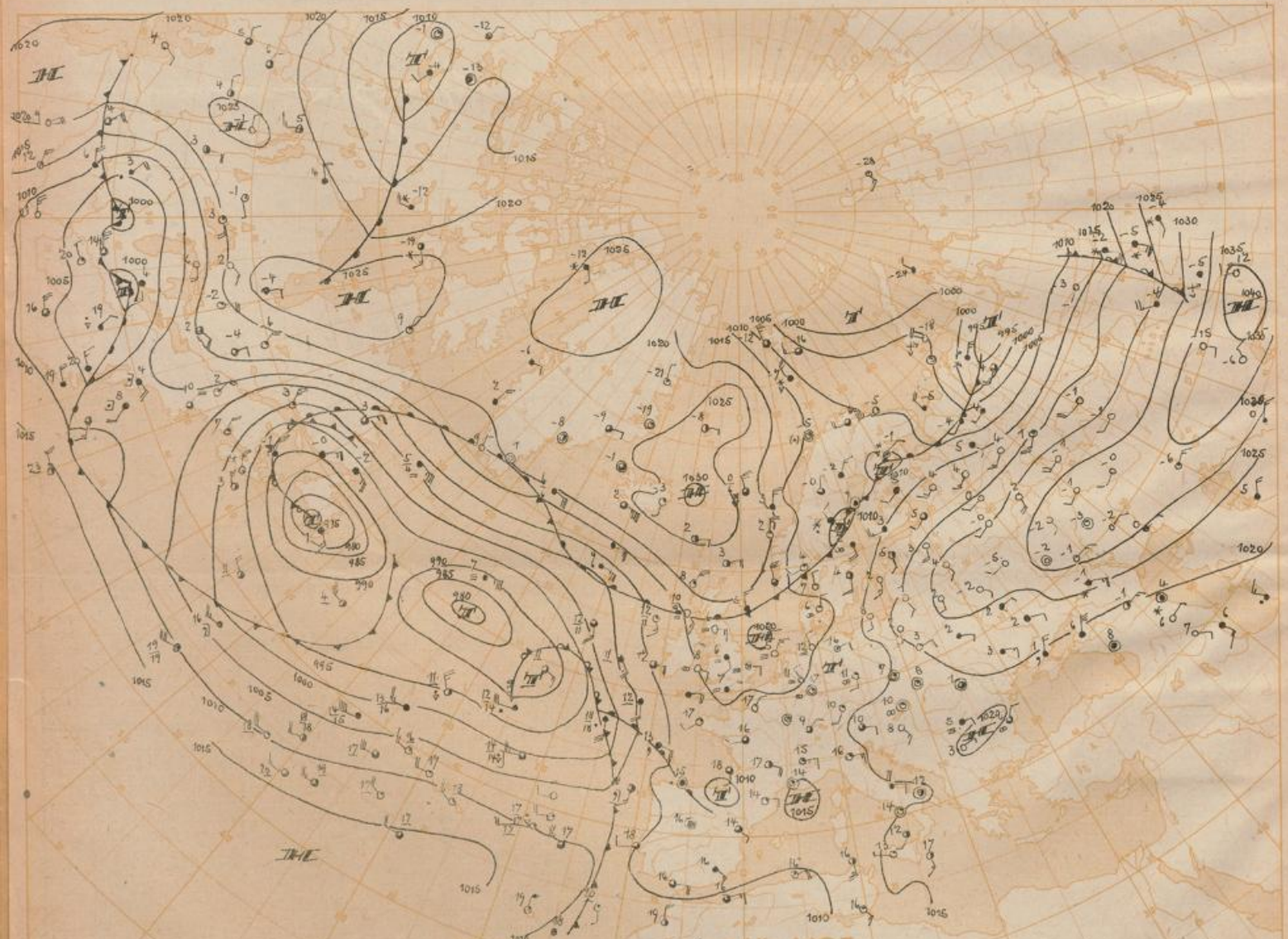
# Höhenwetterlage von heute früh



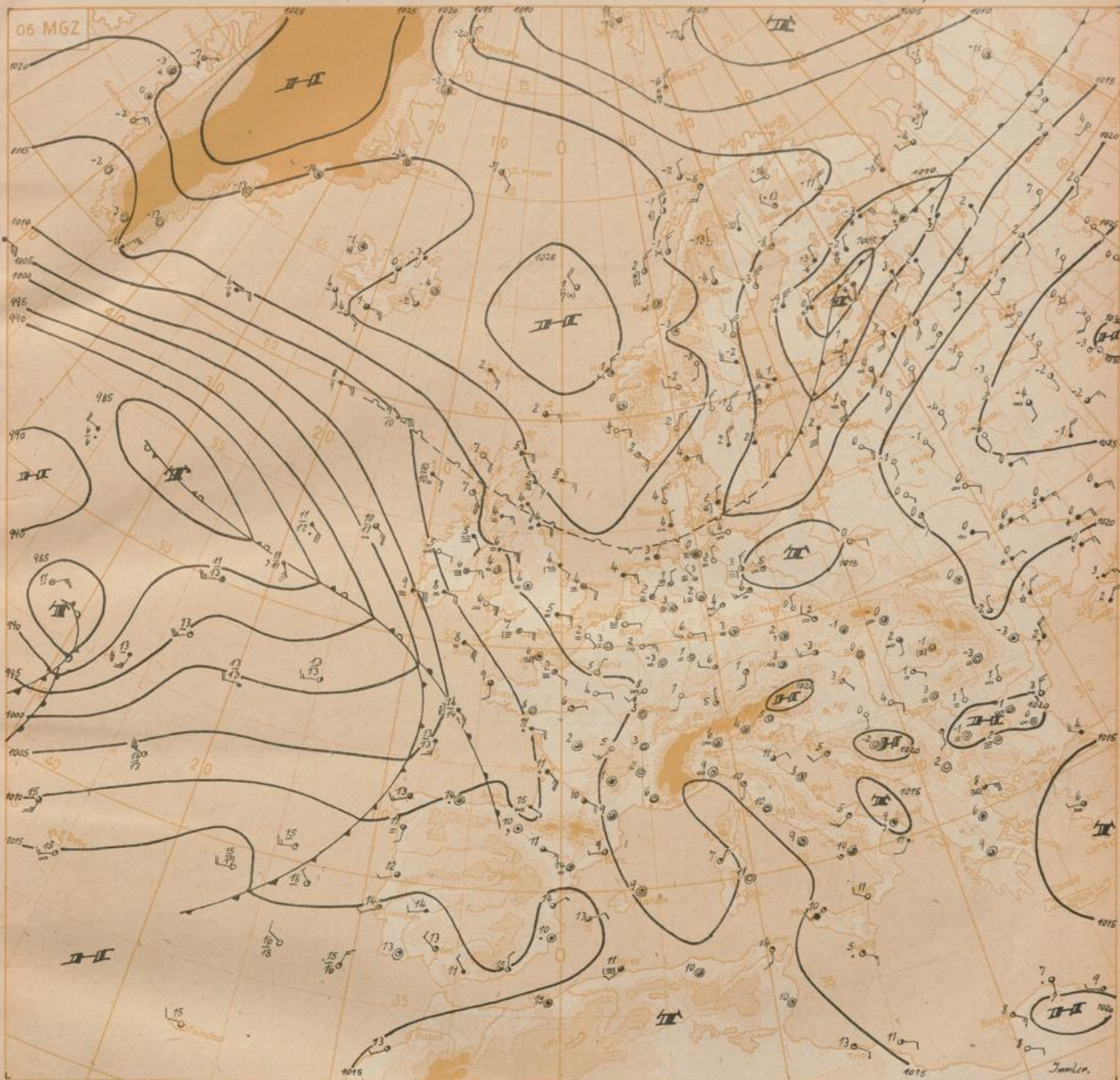
Relative Topographie 500 über 1000 mb (geopot. Dekameter)  
 Dekadenmittel Hamburg (1935-44) geopot. Um



Absolute Topographie 500 mb  
 in 500 mb - 33°C etwa 70% Feuchte  
 in 5 oder 6 km Höhe West 75 Knoten  
 abs. Top. von 536 geopot. Dekametern



Wetterlage von gest. 18 Uhr MGZ



Stereogr. Proj. M 1:20 000 000

## Wetterübersicht

Freitag

den 1. April

19

49

Über Mitteleuropa herrscht auch heute noch eine flache Druckverteilung. In der gleichen Luftmasse wie gestern kam es in Nordwestdeutschland, Holland, Belgien und England wieder verbreitet zu Nebelbildung. Kühlere und etwas trockenere Luft steht nun auf der Rückseite der Kaltfront bereit, die seit gestern von der nördlichen Nordsee und Mittelschweden bis zur südlichen Nordsee und der mittleren Ostsee vorangekommen ist. Da der Kern des hohen Druckes sich gleichzeitig von Island aus ost-südostwärts verlagert hat, wird sie Nordwestdeutschland antizyklonal, d.h. ohne charakteristisches Wolken- und Niederschlagsfeld erreichen. Infolge des wesentlich niedriger liegenden Taupunkts (minus 6 Grad in Südschweden) ist in der kommenden Nacht mit geringer Nebel-

neigung und etwas stärkeren Frösten zu rechnen.

Das umfangreiche komplexe Tiefdrucksystem über dem Mittelatlantik nimmt Zentraltiefcharakter an. Da der Kaltluftstrom auf seinem ostwärts gerichteten Weg an Intensität verliert und demzufolge die Erwärmung auf der Vorderseite zunächst das dominierende Element ist, erfährt der von Mitteleuropa bis nach Südgrönland reichende Höhenhochrücken zur Zeit noch eine Kräftigung, so dass mit einem raschen Übergreifen der atlantischen Störungsfronten auf Westeuropa und insbesondere Westdeutschland noch nicht zu rechnen ist. Jedoch ist die Herstellung einer Südwestlage über Nordwesteuropa, mit deren Auswirkung etwa zu Beginn nächster Woche zu rechnen wäre, nicht unwahrscheinlich.

Immler

# Freie Atmosphäre

Temperatur, Feuchte und Wind

hh: Höhe in Dm PP: Druck (Zehner-mb) TT: Lufttemperatur (°C) TdTd: Taupunkttemperatur (°C) dd: Windrichtung (36 teilig) ff: Windgeschwindigkeit (Knoten)

122 Jever 5m													419 Iserlohn 256m																											
Isobarenflächen: Höhe, Temperatur, Feuchte, Wind	Zeit		31.3.49. 14 <sup>h</sup>				31.3.49. 20 <sup>h</sup>				1.4.49. 02				1.4.49. 08				31.3.49. 14 <sup>h</sup>				31.3.49. 20 <sup>h</sup>				1.4.49. 02 <sup>h</sup>				1.4.49. 08 <sup>h</sup>									
	Druck(mb)		1017.0 mb				1017.0 mb				1017.0 mb				1017.0 mb				1017.0 mb				1017.0 mb				1017.0 mb				1017.0 mb									
	Bodenndr.		1017.0				1017.0				1017.0				1017.0				1017.0				1017.0				1017.0				1017.0									
	0° Grenz		2000 m				2000 m				2000 m				2000 m				2000 m				2000 m				2000 m				2000 m									
Markante Punkte Druck in ganzen mb.	PP	hh	TT	Td	dd	ff	hh	TT	Td	dd	ff	hh	TT	Td	dd	ff	hh	TT	Td	dd	ff	hh	TT	Td	dd	ff	hh	TT	Td	dd	ff	hh	TT	Td	dd	ff				
	1000																																							
	950	07	72	56	7	2	03	70	01	09	57	0	2	04	08	55	0	7	35	72	02	09	55	5	-6	04	05													
	900	02	73	100	1	-6	04	72	04	70	70	7	-4	05	09	77	7	-7	36	09	02	10	99	3	-7	02	05													
	850	03	77	146	4	-9	04	73	05	73	148	3	-7	05	72	146	3	-12	36	09	02	09	146	4	-8	36	07													
	800	03	09	195	2	-14	04	72	05	77	196	0	-12	04	72	195	3	-16	36	70	01	09	195	3	-10	35	07													
	750	01	07	302	-6	-22	02	08	03	09	302	-6	-17	01	07	301	-5	-23	36	71	01	09	301	-6	-1	36	71													
	700	36	04	421	-14	-31	02	08	02	72	427	-14	-25	05	09	427	-14	-32	36	72	01	09	420	-15	-8	36	09													
	650	26	07	556	-24	-40	02	77	34	77	556	-25	-37	05	72	556	-24	-42	04	71	03	09	556	-25	-16	36	09													
	600	08	12	729	-37	-52	02	74	35	72	725	-39	-46	05	73	719	-36	-52	04	71	05	09	723	-37	-27	36	09													
	550	25	15	927	-52	-63	03	70	36	74	908	-58	-65	05	74	908	-52	-68	04	70	05	09	906	-51	-36	06														
500	17	20	1162	-63	-79	29	27	38	29	1164	-62	-79	29	27	1164	-59	-77	27	27	30	19	1167	-61	-76	30	19														
450																																								
400																																								
350																																								
300																																								
250																																								
200																																								
150																																								
100																																								
Tropopause (m)		m		10900 m				10900 m				10900 m				10900 m				10200 m				10200 m				10200 m				10200 m								
Relative Topographie		Dm		357 Dm				357 Dm				357 Dm				357 Dm				357 Dm				357 Dm				357 Dm				357 Dm								
500/700		Dm		254				254				254				254				254				254				254				254								
700/1000		Dm		288				287				287				287				287				287				287				287								
500/1000		Dm		542				542				542				542				542				542				542				542								

034 Schleswig-La. 20m													338 Hannover-La. 51m																									
Isobarenflächen: Höhe, Temperatur, Feuchte, Wind	Zeit		31.3.49. 16 <sup>h</sup>				1.4.49. 02 <sup>h</sup>				31.3.49. 16 <sup>h</sup>				31.3.49. 20 <sup>h</sup>				1.4.49. 02 <sup>h</sup>				1.4.49. 08 <sup>h</sup>															
	Druck(mb)		1016.3 mb				1016.3 mb				1016.3 mb				1016.3 mb				1016.3 mb				1016.3 mb															
	Bodenndr.		1016.3				1016.3				1016.3				1016.3				1016.3				1016.3															
	0° Grenz		2400 m				2400 m				2400 m				2400 m				2400 m				2400 m															
Markante Punkte Druck in ganzen mb.	PP	hh	TT	Td	dd	ff	hh	TT	Td	dd	ff	hh	TT	Td	dd	ff	hh	TT	Td	dd	ff	hh	TT	Td	dd	ff	hh	TT	Td	dd	ff	hh	TT	Td	dd	ff		
	1000	13	3	36	18	0	0																															
	950	56	7	-2	03	41	56	7	-1																													
	900	36	7	-4	03	09	100	6	-3																													
	850	147	4	-8	03	07	147	7	-7																													
	800	114	2	-9	02	05	114	-1	-10																													
	750	302	-5	-17	01	05	301	-7	-17																													
	700	421	-14	-25	34	06	419	-16	-28																													
	650	527	-24	-37	34	05	524	-26	-35																													
	600	717	-36	-47	03	41	712	-37	-45																													
	550	902	-57	-60	30	40	895	-52	-58																													
500	1166	-62	-79	29	30	1167	-64	-81																														
450	1584	-89	-99	29	39	1583	-82	-92																														
Tropopause (m)		m		11100 m				11100 m				11100 m				11100 m				10700 m				10700 m														
Relative Topographie		Dm		363 Dm				363 Dm				363 Dm				363 Dm				363 Dm				363 Dm														
500/700		Dm		255				255				255				255				255				255														
700/1000		Dm		299				287				287				287				287				287														
500/1000		Dm		544				540				540				540				540				540														

Flugzeug													Höhenwinde																								
513 Wohn 62m													ff: Windgeschwindigkeit (Knoten)																								
Isobarenflächen: Höhe, Temperatur, Feuchte	Zeit		31.3.49. 16 <sup>h</sup>				31.3.49. 16 <sup>h</sup>				31.3.49. 16 <sup>h</sup>				31.3.49. 16 <sup>h</sup>				31.3.49. 16 <sup>h</sup>				31.3.49. 16 <sup>h</sup>														
	Druck(mb)		1016.3 mb				1016.3 mb				1016.3 mb				1016.3 mb				1016.3 mb				1016.3 mb														
	Bodenndr.		1016.3				1016.3				1016.3				1016.3				1016.3				1016.3														
	0° Grenz		2400 m				2400 m				2400 m				2400 m				2400 m				2400 m														
Markante Punkte Druck in ganzen mb.	PP	hh	TT	Td	dd	ff	hh	TT	Td	dd	ff	hh	TT	Td	dd	ff	hh	TT	Td	dd	ff	hh	TT	Td	dd	ff	hh	TT	Td	dd	ff	hh	TT	Td	dd	ff	
	1000																																				
	950	02	73	100	1	-6	04	72	04	70	70	7	-4	05	09	77	7	-7	36	09	02	10	99	3	-7	02	05										
	900	03	77	146	4	-9	04	73	05	73	148	3	-7	05	72	146	3	-12	36	09	02</																