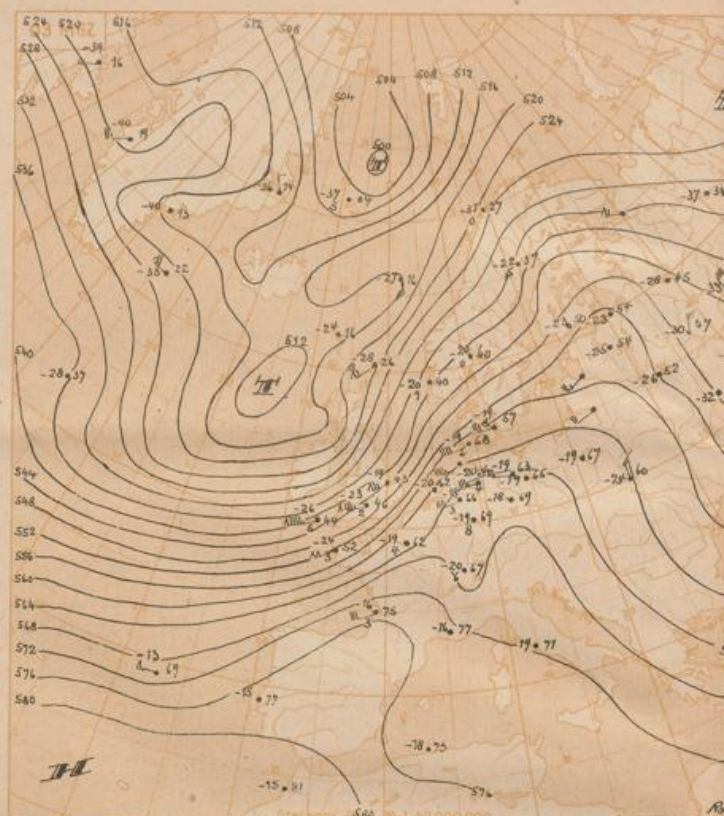
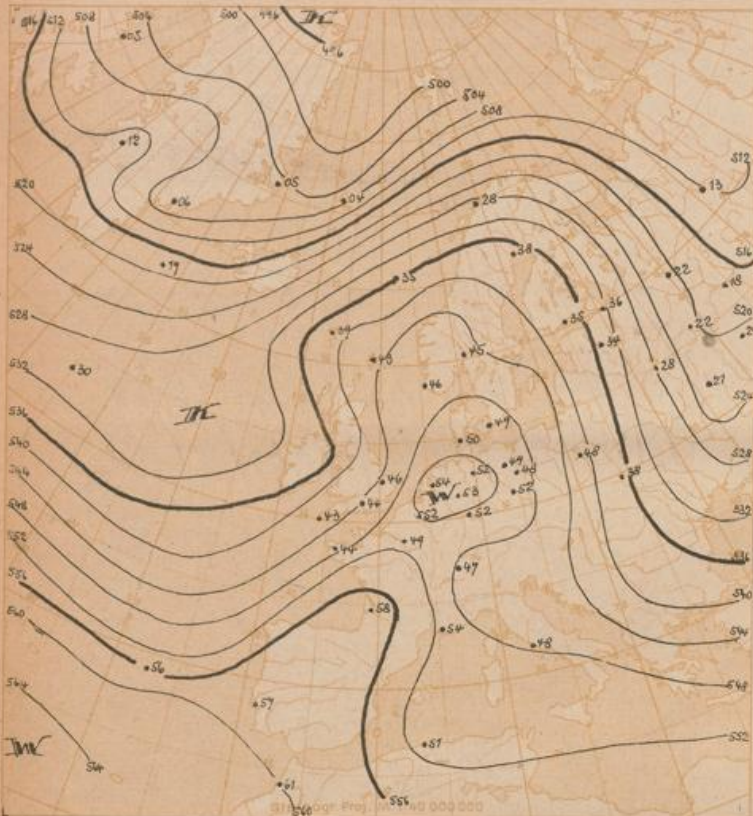
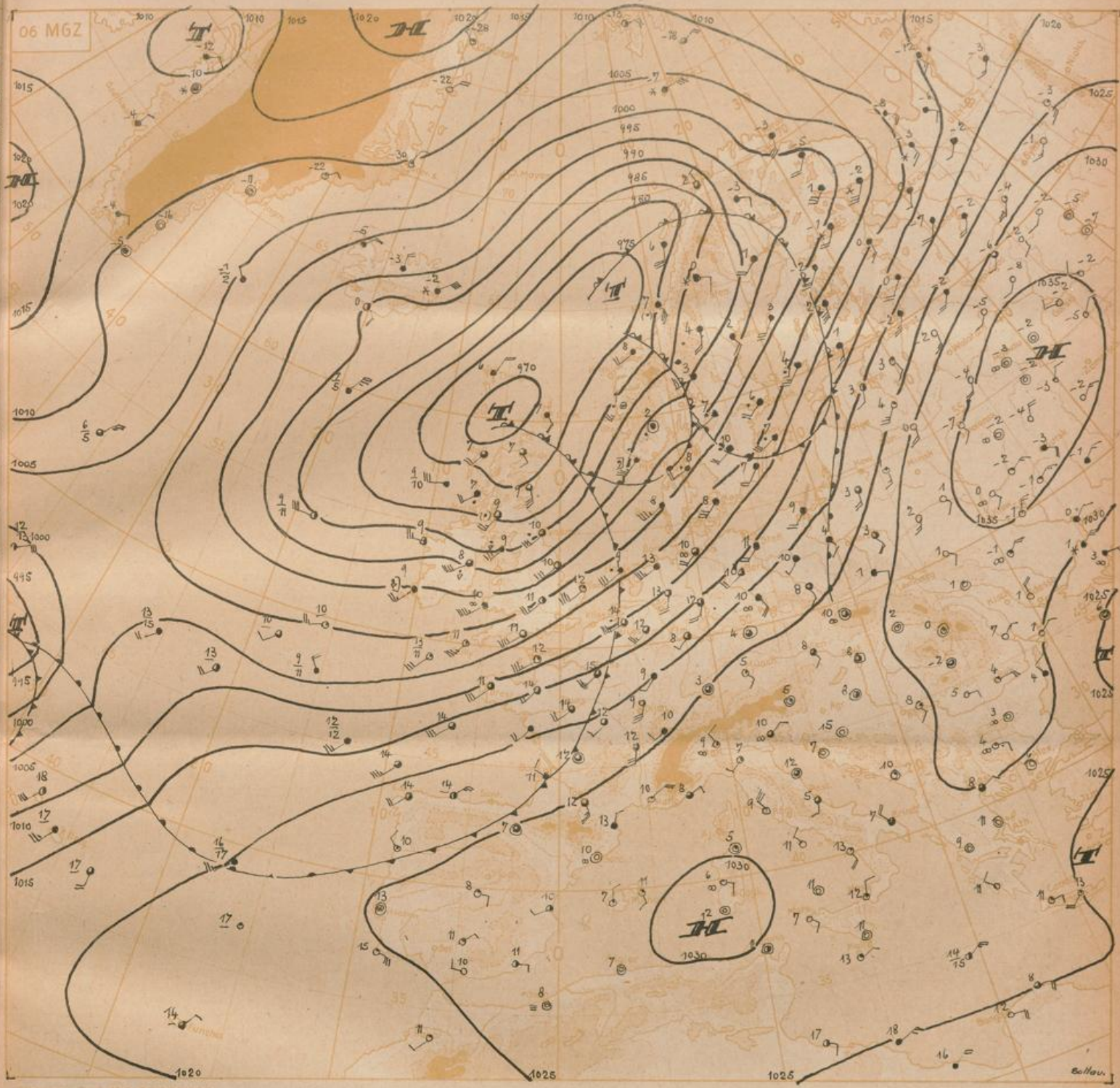


Nr
ht
Isobarenflächen:
Markante Punkte
Trop
Relat
Top
grop



Isobarenflächen:
Markante Punkte
Trop
Relat
Top
grop





Stereogr. Proj. M 1:20 000 000

Weiterübersicht

Montag den 4. April 1949

Die Umstellung der Wetterlage zu einer ausgeprägten Südwestlage hat weitere Fortschritte gemacht. In breitem Strom dringt Subtropikluft über Westeuropa nordostwärts vor. Die Temperaturen sind seit gestern allgemein noch gestiegen. Mit dieser Warmluft überqueren Ausläufer des inzwischen mit einem Kerndruck von 970 mb bis Nordschottland gelangten Tiefs auch unser Gebiet. Aus der lebhaften Schauerstätigkeit über Schottland und Irland wie der Entwicklung eines südwestlichen Höhensturmes über Südengland und Nordfrankreich kann geschlossen werden, dass hochreichende, in den unteren Schichten aber schon gealterte Kaltluft den Nordwesten der Britischen Inseln erreicht hat. (Aufstiegsmeldungen aus diesem Raum wie von den Wetterschiffen

des Ostatlantik fehlen heute.)

Frische Kaltluft aus dem nördlichen Nordmeer strömt seit Tagen über Island südwestwärts. Die Aufstiege der letzten drei Tage von dem auf 62°N Br. und 33°W Lg. gelegenen Wetterschiffs zeigen fortlaufende Abkühlung und stetiges Abwachsen der Mächtigkeit dieser Kaltluft.

Ein neues Tief nordwestlich der Azoren leitet diese Kaltluftmassen weiter südwestwärts auf seine Rückseite. Um das Tief auf seiner Vorderseite herumgreifende neue Warmluft deutet ferner daraufhin, dass es sich langsam nach Nordosten verlagern wird. Es verhindert damit das unmittelbare Eindringen der frischen nordatlantischen Kaltluft nach Westeuropa.

Dr. S o l t a u

Freie Atmosphäre

Temperatur, Feuchte und Wind

hh: Höhe in Dm PP: Druck (Zehner-mb) TT: Lufttemperatur (°C) Td: Taupunkttemperatur (°C) dd: Windrichtung (36 teilig) ff: Windgeschwindigkeit (Knoten)

122 Jever 5m													419 Iserlohn 256m																																	
Zeit		3.4.49 14h					3.4.49 20h					4.4.49 02h					4.4.49 08h					3.4.49 14h					3.4.49 20h					4.4.49 02h					4.4.49 08h									
Druck(hN)		1010.6					1010.6					1010.6					1010.6					1017.5					1017.5					1015.5					1015.5									
Bodenndruck		1010.6					1010.6					1010.6					1010.6					1017.5					1017.5					1015.5					1015.5									
0°Grenze		2600					2600					2600					2600					2700					2700					3000					3000									
PP		hh TT Td dd ff					hh TT Td dd ff					hh TT Td dd ff					hh TT Td dd ff					hh TT Td dd ff					hh TT Td dd ff					hh TT Td dd ff					hh TT Td dd ff									
Bodenlinm																																														
1000		22 16					- 13 10 19 14					- 13 8 22 10					- 13 8 22 10					22 24					12 8					- 13 6					- 13 6									
950		24 24					24 24					24 24					24 24					24 24					24 24					24 24					24 24					24 24				
900		25 38					25 38					25 38					25 38					25 38					25 38					25 38					25 38					25 38				
850		25 47					25 47					25 47					25 47					25 47					25 47					25 47					25 47					25 47				
800		26 46					26 46					26 46					26 46					26 46					26 46					26 46					26 46					26 46				
700		28 45					28 45					28 45					28 45					28 45					28 45					28 45					28 45					28 45				
600		29 48					29 48					29 48					29 48					29 48					29 48					29 48					29 48					29 48				
500		30 36					30 36					30 36					30 36					30 36					30 36					30 36					30 36					30 36				
400		31 39					31 39					31 39					31 39					31 39					31 39					31 39					31 39					31 39				
300		32 44					32 44					32 44					32 44					32 44					32 44					32 44					32 44					32 44				
200		33 57					33 57					33 57					33 57					33 57					33 57					33 57					33 57					33 57				
100		34 46					34 46					34 46					34 46					34 46					34 46					34 46					34 46					34 46				
Tropopause (m)		m					11900 m					12100 m					11900 m					m					m					m					m									
Relative Topographie		Dm					367 Dm					360 Dm					343 Dm					164					260					293					563									

034 Schleswig-La. 20m													338 Hannover-La. 51m																																	
Zeit		3.4.49 14h					3.4.49 20h					4.4.49 02h					4.4.49 08h					3.4.49 14h					3.4.49 20h					4.4.49 02h					4.4.49 08h									
Druck(hN)		1010.6					1010.6					1010.6					1010.6					1017.5					1017.5					1015.5					1015.5									
Bodenndruck		1010.6					1010.6					1010.6					1010.6					1017.5					1017.5					1015.5					1015.5									
0°Grenze		2700 m					2500 m					2500 m					2500 m					2800 m					2800 m					2700 m					2700 m									
PP		hh TT Td dd ff					hh TT Td dd ff					hh TT Td dd ff					hh TT Td dd ff					hh TT Td dd ff					hh TT Td dd ff					hh TT Td dd ff					hh TT Td dd ff									
Bodenlinm																																														
1000		22 22					24 39					25 11					22 43					22 43					22 43					22 43					22 43									
950		25 55					25 55					25 55					25 55					25 55					25 55					25 55					25 55									
900		26 46					26 46					26 46					26 46					26 46					26 46					26 46					26 46									
850		27 47					27 47					27 47					27 47					27 47					27 47					27 47					27 47									
800		28 48					28 48					28 48					28 48					28 48					28 48					28 48					28 48									
700		29 49					29 49					29 49					29 49					29 49					29 49					29 49					29 49									
600		30 50					30 50					30 50					30 50					30 50					30 50					30 50					30 50									
500		31 51					31 51					31 51					31 51					31 51					31 51					31 51					31 51									
400		32 52					32 52					32 52					32 52					32 52					32 52					32 52					32 52									
300		33 53					33 53					33 53					33 53					33 53					33 53					33 53					33 53									
200		34 54					34 54					34 54					34 54					34 54					34 54					34 54					34 54									
100		35 55					35 55					35 55					35 55					35 55					35 55					35 55					35 55									
Tropopause (m)		m					12400 m					12400 m					11500 m					11500 m					12300 m					12300 m														
Relative Topographie		Dm					362 Dm					362 Dm					344 Dm					363 Dm					362 Dm					362 Dm														

Flugzeug													Höhenwinde												
Zeit		1513 Wahn 62m					dd: Windrichtung (36 teilig) ff: Windgeschwindigkeit (Knoten)																		
Druck(hN)																									
Bodenndruck																									
0°Grenze																									
PP		hh TT Td					dd ff dd ff dd ff dd ff dd ff dd ff dd ff dd ff dd ff dd ff dd ff dd ff dd ff																		
Bodenlinm																									
1000																									
950																									
900																									
850																									
800																									
750																									
700																									
650																									
600																									
550																									
500																									
450																									
400																									
350																									
300																									
Tropopause (m)		m					m																		
Relative Topographie		Dm					Dm																		
300/500		Dm					Dm																		
500/700		Dm					Dm																		
700/1000		Dm					Dm																		
500/1000		Dm					Dm																		
Klartext:																									