

Täglicher Wetterbericht

Herausgegeben vom Meteorologischen Amt für Nordwestdeutschland
Zentralamt für die britische Zone
Hamburg 4, Bernhard Nochtstr.76

Jahrgang 74 Nr. 969

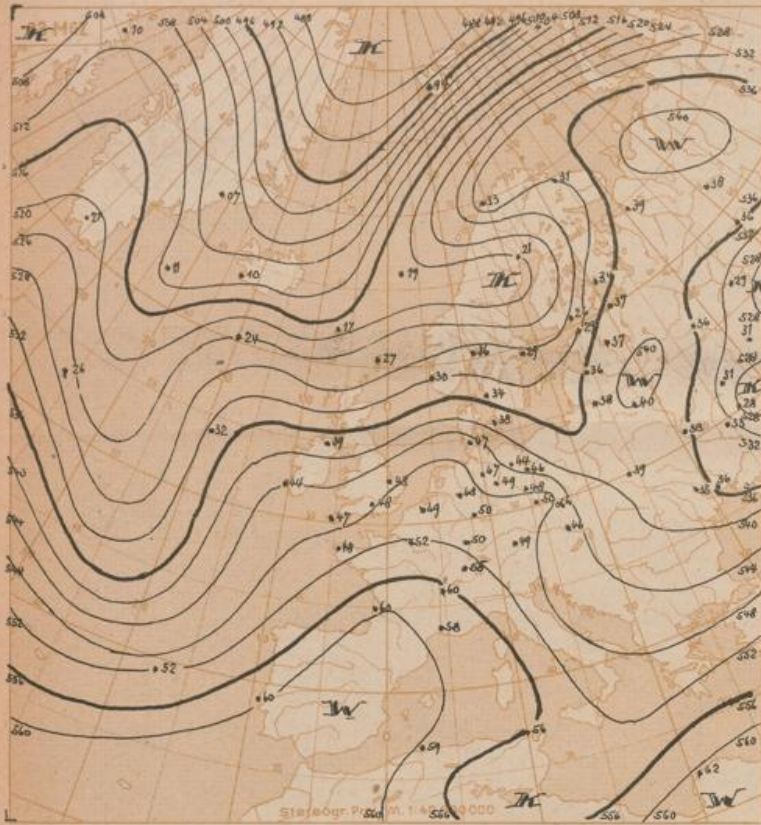
Bezugspreis je Monat 10.-DM. einschl. Postzustellgebühr

Mittwoch, den 6. April 1949

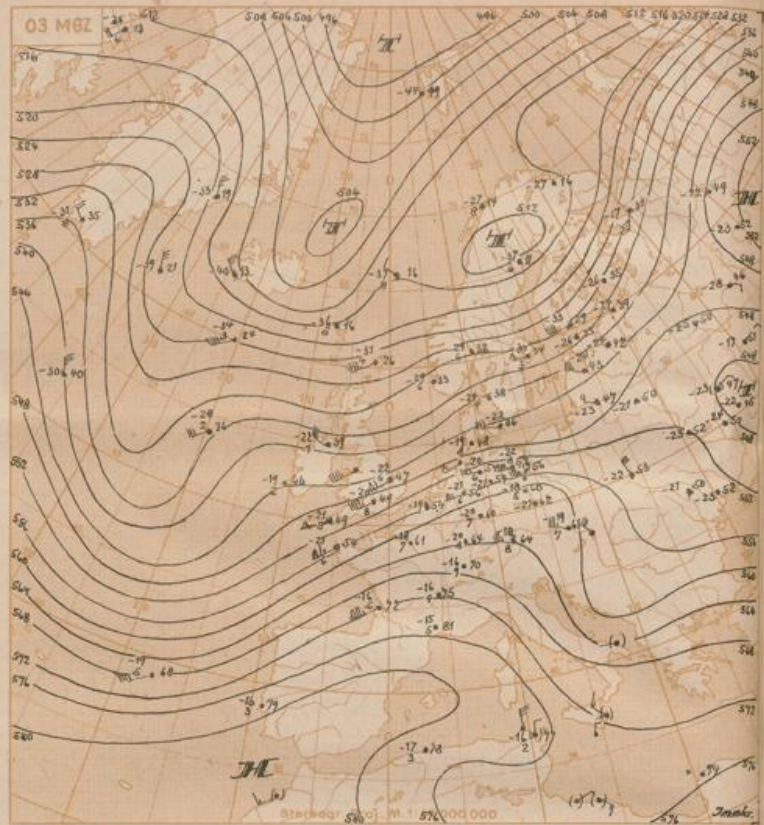
Landstationen	Höhe (mNN)	gestern 12 Uhr MGZ										gestern 18 Uhr MGZ									
		iiiTgTd	Nddff	VVwwW	PPPTT	NhChGf	6o,app	8N,Chh	8N,Chh	Sec 1	iiiTgTd	Nddff	VVwwW	PPPTT	NhChGf	6Eapp	7RRrTg	8N,Chh	8N,Chh		
Lisf-Sylt	16	020 06	52612	40051	40708	55830	60326					020									
Husum	13	029 06	62618	50044	44104	65440	60223					029 06	72313	39101	43407	49406	60205	70079			
Cuxhaven	2	131 07	62816	40030	43109	55370	64125					131 06	42702	20051	43508	45307	60803	70044			
Norderney	13	113 06	42617	50020	43108	00941	67119					113 06	72605	50034	43608	00976	60740	70040		Sec 2	
Emden	6	203 06	62816	80021	44214	54460	64116					203 06	72511	60021	43812	24670	60701	70013			
Jever	5	122 07	72518	81022	43012	758xx	67119					122 07	72504	81031	43111	00941	60902	70014			
Flensburg	41	033 04	62721	81028	40309	42460	60226					033 06	72412	75022	42108	22406	60106	74711			
Schleswig-La.	20	034 06	62817	72022	42011	624xx	61222	80815				034 06	82508	40032	43807	25606	62207	-	82635		
Kiel	8	045 06	42613	30106	61218	42400	60323					045 06	82613	80032	42504	24504	60210	70042			
Travemünde	3	157 08	72720	60016	44511	768xx	60224					157 06	32908	81011	43810	24501	60110	79413			
Hamburg-Fu.	16	147 06	62726	64022	43512	68400	60326	80812				147 07	58805	48052	44211	36421	60303	76513	62499	82480	
Lathen	8	204 07	62504	81022	44913	62500	61111					204 06	72309	81032	44413	42466	60765	70016			
Bramsche	86	316 06	62713	82022	45512	62500	61410					316 06	62707	82022	44912	34504	60300	70014			
Bremen	4	224 05	72718	81022	44413	62560	64118	80826				224 03	72705	81030	44313	62540	60300	70015	87824		
Hannover-La.	51	338 09	52710	81022	44813	585xx	60212					338 05	42504	75011	45013	25644	60300	70016			
Lüneburg	28	244 07	72924	81026	43111	63574	60321	83094	86695			244 07	42902	81011	44011	24595	60703	79113			
Dannenberg	50	253 06	72718	81028	44012	68460	60324					253 07	52706	81012	45411	35543	60405	79113			
Braunschweig	82	348 06	72716	81028	45114	724xx	60216					348 06	42309	98021	48813	74513	60201	79514			
Göttingen	151	444 06	82507	81026	47412	885xx	60211					444 06	62202	81012	48611	00936	61703	79714			
Bocholt	22	406 08	62705	81022	46213	42406	64704					406 08	62305	81012	44413	44208	60712	70014			
Gütersloh	70	320 08	62517	80022	48714	22617	68709	84835	82830			320 06	62307	48022	45514	00976	61807	70016	84499		
Warburg	211	436 07	72515	81028	46211	385xx	67104					436 07	82707	81022	45412	41547	61604	79114			
Bückeburg	64	330 04	62530	81028	45914	62500	60208	86825				330 05	42108	50112	45612	28609	60705	70015	82830		
Iserlohn	256	419 06	72518	75022	47512	584xx	61009					419 06	82509	81022	45512	00936	60612	70014			
Essen-Mühlheim	120	410 06	62413	82022	47913	685xx	60204					410 07	82205	50032	46213	55847	60610	79714			
Roelgen	463	503 06	72707	80022	49912	786xx	61001					503 07	82206	50032	46712	55574	81709	70016			
Bonn	62	572 07	72705	81022	48914	764xx	64104					572 07	80000	81022	44915	75507	60212	70017			
All-Astenberg +	780	427 03	72710	81026	26407	68364	60213					427 04	61709	81032	28807	30914	65308	79208			
Braunlage +	607	452 05	72611	81028	43308	784xx	60222					452 04	82502	80022	43807	44808	61300	79511			
Feuerschiffe		iiiTgTd	Nddff	VVwwW	PPPTT	NhChGf	Id, d, M	3RRrTg	6/app		iiiTgTd	Nddff	VVwwW	PPPTT	NhChGf	Id, d, M	3RRrTg	6/app			
F. Schiff S2	o	001																			
" " HR1	o	003																			
" " P11	o	004 06	02713	97000	43208	00900	42754	-	61348		004 06	63309	97022	43807	40970	42341	30003	61301			
" Fehmarnbelt	o	006 05	62704	97051	40708	60871	42721	-	61325		006 05	62704	97031	43606	42646	42721	39702	61317			

Landstationen	Höhe (mNN)	heute 0 Uhr MGZ										heute 6 Uhr MGZ									
		iiiTgTd	Nddff	VVwwW	PPPTT	NhChGf	6o,app	8N,Chh	8N,Chh	Sec 4	iiiTgTd	Nddff	VVwwW	PPPTT	NhChGf	6Eapp	7RRrTg	8N,Chh	8N,Chh		
Lisf-Sylt	16	020										020									
Husum	13	029 06	81413	16636	08607	855xx	60835					029 10	82030	20616	96611	87224	61440	71006			
Cuxhaven	2	131 07	81610	25612	08609	8552xx	60840					131 11	82217	16636	98611	773xx	61640	71007			
Norderney	13	113 06	81608	40630	08609	864xx	61982					113 11	82226	22636	97911	873xx	60201	71408		Sec 4	
Emden	6	203 04	81616	40616	08804	5752xx	60762					203 12	82222	20616	94412	67421	62720	71309			
Jever	5	122 07	81407	40636	08709	856xx	60808					122 11	82016	28836	94412	852xx	61826	71408			
Flensburg	41	033 06	81611	40052	08206	858xx	60832					033 09	82322	30636	94410	87224	61442	71308			
Schleswig-La.	20	034 06	81309	40406	08307	856xx	81937	88635				034 11	82425	20616	97211	831xx	61936	-	88003		
Kiel	8	045 06	81602	78032	04107	855xx	61926					045 04	82324	40616	97811	62721	62467	70906			
Travemünde	3	157 08	81606	75022	10709	00977	61926					157 08	82321	40612	00004	67321	61756	70407			
Hamburg-Fu.	16	147 06	71509	43022	09509	759xx	80835	87625				147 11	82315	24616	00612	463xx	61834	71308	88015	84006	
Lathen	8	204 04	82218	60616	07412	874xx	61907					204 12	82213	30216	00713	87421	61527	71004			
Bramsche	86	316 07	81809	80216	10011	864xx	60726					316 12	81816	81616	03017	87321	61726	70409			
Bremen	4	224 05	81810	80632	11410	80521	60816	88727				224 12	82218	16656	00612	80812	61834	70806	86004	88581	
Hannover-La.	51	338 06	81804	40402	10409	855xx	60833					338 09	82008	15806	02913	852xx	61827	79408			
Lüneburg	28	244 06	82205	80032	10101	858xx	60833					244 09	82418	40636	01211	873xx	61731	70608			
Dannenberg	50	253 06	81805	40102	11807	845xx	60825					253 09	81810	20636	00409	874xx	61830	70507			
Braunschweig	82	348 04	82005	97032	12409	00977	60726					348 09	82013	97026	04713	46474	60824	71207			
Göttingen	151	444 04	81705	81032	12807	855xx	60789					444 04	82324	81022	06913	46421	60826	70006			
Bocholt	22	406 10	82018	97022	08613	66674	60835					406 11	72015	82022	02914	66871	60826	70012			
Gütersloh	70	320 08	81708	24205	11411	66821	60731	88445	86025			320 11	82320	80616	00814	38521	61624	79701	88599	83630	
Warburg	211	436 06	82109	85022	13008	35671	61824					436 07	82030	60612	05512	38621	61825	79707			
Bückeburg	64	330 06	81620	40582	10412	00171	60740					330 11	82026	84205	04313	28874	61725	79610	84620		
Iserlohn	256	419 07	81909	81022	11312	35707	60727					419 11	82215	60612	06013	45421	61617	79711			
Essen-Mühlheim	120	410 08	81716	75032	10312	865xx	60820														

Höhenwetterlage von heute früh

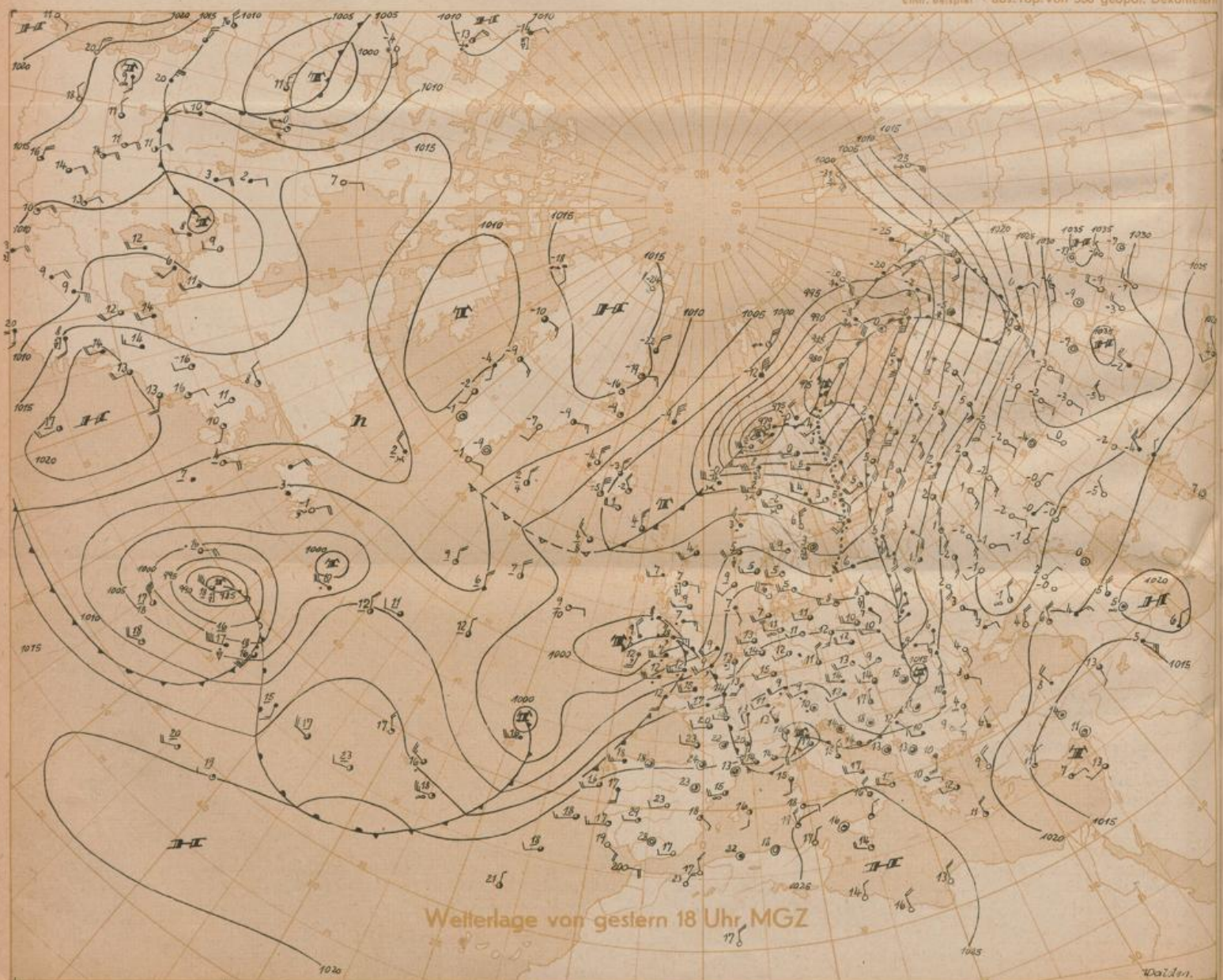


Relative Topographie 500 über 1000 mb (geopot. Dekameter)
 Dekadenmittel Hamburg (1935-44) * geopot. Dm

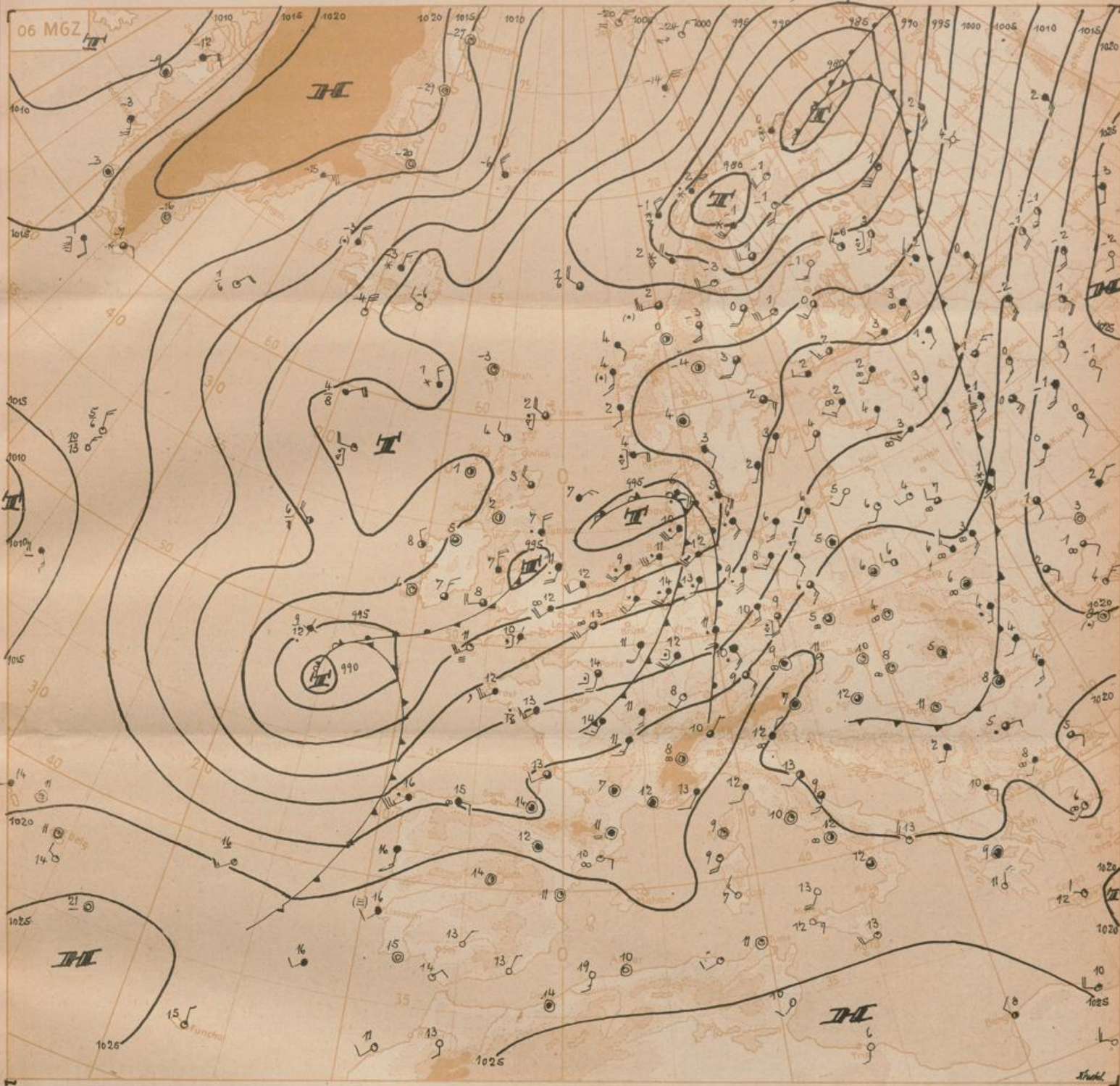


Absolute Topographie 500 m b

$\Delta h = 33$
 $\Delta t = 0.36$ in 500 mb -33°C etwa 70% Feuchte
 in 5 oder 6 km Höhe West 75 Knoten
 abs. Top. von 536 geopot. Dekametern
 Eintr. Beispiel



Wetterlage von gestern 18 Uhr, MGZ



Stereogr. Proj. M.1:20 000 000

Wetterübersicht

Mittwoch, den 6. April 1949

Aus dem gestern westlich der Azoren gelegenen Tiefdrucksystem hatte sich ein Teiltief herausgebildet, das entsprechend seinem Charakter als Wellenstörung sehr rasch entlang der Frontalzone nordostwärts gezogen ist. Es befindet sich heute früh über der mittleren Nordsee und wandert rasch weiter in nordöstlicher Richtung. Mit ihm sind erneut milde Meeresluftmassen nach Mitteleuropa eingeströmt. Die sehr scharfe Warmfront passierte heute früh Hamburg, wobei besonders über Schleswig-Holstein ausgedehnte Regenfälle zu verzeichnen waren. Schauerartige Regenfälle und leichter Temperaturrückgang in hohen Schichten über Frankreich deuteten auf das Herankommen einer Höhenkaltfront, die über Frankreich sogar einzelne Gewitter auslöste.

Das ursprünglich verwirbelte Tief, aus dem sich die Teilstörung abgespalten hat, befindet sich mit 990 mb Kerndruck heute früh südwestlich Irland. Aus ihm entwickelt sich jetzt durch Einbe-

ziehung frischer Kaltluft auf seiner Rückseite (siehe die Kaltluftzunge westlich Irland in der Rel. Topo.) ein neues Frontensystem, so daß sich dieses Tief zu einer neuen Frontalzyklone regenerieren wird und an der Frontalzone unter Vertiefung nach Nordosten ziehen dürfte. Erst nach seinem Vorbeiziehen ist morgen mit dem Einströmen hochreichender maritimer Kaltluft nach Mitteleuropa zu rechnen. Dabei wird der Höhentrog westlich der Biskaya sich ebenfalls ostwärts in den mitteleuropäischen Raum verlagern. Die Zyklonenserie ist damit abgeschlossen.

Ein neues Tiefdruckgebiet, das sich vor zwei Tagen im Golf von Mexiko bildete, liegt jetzt stark verwirbelt südwestlich Neufundland. Es wird ebenfalls nach Nordosten ziehen und daher etwas nördlicher ansetzen als seine Vorgänger. Sein Frontensystem wird nach Durchzug eines Zwischenhochdruckkeils wiederum auf Mitteleuropa übergreifen, so daß das wechselhafte Wetter anhält.

Dr. K r u h l

hh: Höhe in Dm PP: Druck (Zehner-mb) TT: Lufttemperatur (°C) Td: Taupunkttemperatur (°C) dd: Windrichtung (36 teilig) ff: Windgeschwindigkeit (Knoten)

122 Jever 5m													419 Iserlohn 256m																	
Zeit 5.4.42 16 ^h 5.4.42 20 ^h 6.4.42 02 ^h 6.4.42 08 ^h													Zeit 5.4.42 16 ^h 5.4.42 20 ^h 6.4.42 02 ^h 6.4.42 08 ^h																	
Druck(NN) 1012 mb 1011 * 1010 * 1009 *													Druck(NN) 1016.9 mb 1016 * 1015 * 1014 *																	
Bodenluft 1400 m 1400 m 1400 m 1400 m													Bodenluft 1600 m 1600 m 1600 m 1600 m																	
0° Grenz													0° Grenz																	
PP	hh	TT	Td	dd	ff	hh	TT	Td	dd	ff	hh	TT	Td	dd	ff	hh	TT	Td	dd	ff	hh	TT	Td	dd	ff	hh	TT	Td	dd	ff
Bodeninn	26	16	9	7	17	06	28	16	9	7	17	06	28	16	9	7	17	06	28	16	9	7	17	06	28	16	9	7	17	06
1000	26	16	9	7	17	06	28	16	9	7	17	06	28	16	9	7	17	06	28	16	9	7	17	06	28	16	9	7	17	06
950	26	16	9	7	17	06	28	16	9	7	17	06	28	16	9	7	17	06	28	16	9	7	17	06	28	16	9	7	17	06
900	26	16	9	7	17	06	28	16	9	7	17	06	28	16	9	7	17	06	28	16	9	7	17	06	28	16	9	7	17	06
850	26	16	9	7	17	06	28	16	9	7	17	06	28	16	9	7	17	06	28	16	9	7	17	06	28	16	9	7	17	06
800	26	16	9	7	17	06	28	16	9	7	17	06	28	16	9	7	17	06	28	16	9	7	17	06	28	16	9	7	17	06
700	26	16	9	7	17	06	28	16	9	7	17	06	28	16	9	7	17	06	28	16	9	7	17	06	28	16	9	7	17	06
600	26	16	9	7	17	06	28	16	9	7	17	06	28	16	9	7	17	06	28	16	9	7	17	06	28	16	9	7	17	06
500	26	16	9	7	17	06	28	16	9	7	17	06	28	16	9	7	17	06	28	16	9	7	17	06	28	16	9	7	17	06
400	26	16	9	7	17	06	28	16	9	7	17	06	28	16	9	7	17	06	28	16	9	7	17	06	28	16	9	7	17	06
300	26	16	9	7	17	06	28	16	9	7	17	06	28	16	9	7	17	06	28	16	9	7	17	06	28	16	9	7	17	06
200	26	16	9	7	17	06	28	16	9	7	17	06	28	16	9	7	17	06	28	16	9	7	17	06	28	16	9	7	17	06
100	26	16	9	7	17	06	28	16	9	7	17	06	28	16	9	7	17	06	28	16	9	7	17	06	28	16	9	7	17	06

034 Schleswig-La. 20m													338 Hannover-La. 51m																	
Zeit 5.4.42 16 ^h 5.4.42 20 ^h 6.4.42 02 ^h 6.4.42 08 ^h													Zeit 5.4.42 16 ^h 5.4.42 20 ^h 6.4.42 02 ^h 6.4.42 08 ^h																	
Druck(NN) 1010.5 mb 1010 * 1009 *													Druck(NN) 1016.9 mb 1016 * 1015 * 1014 *																	
Bodenluft 7300 m 7300 m 7300 m 7300 m													Bodenluft 7800 m 7800 m 7800 m 7800 m																	
0° Grenz													0° Grenz																	
PP	hh	TT	Td	dd	ff	hh	TT	Td	dd	ff	hh	TT	Td	dd	ff	hh	TT	Td	dd	ff	hh	TT	Td	dd	ff	hh	TT	Td	dd	ff
Bodeninn	26	16	9	7	17	06	28	16	9	7	17	06	28	16	9	7	17	06	28	16	9	7	17	06	28	16	9	7	17	06
1000	26	16	9	7	17	06	28	16	9	7	17	06	28	16	9	7	17	06	28	16	9	7	17	06	28	16	9	7	17	06
950	26	16	9	7	17	06	28	16	9	7	17	06	28	16	9	7	17	06	28	16	9	7	17	06	28	16	9	7	17	06
900	26	16	9	7	17	06	28	16	9	7	17	06	28	16	9	7	17	06	28	16	9	7	17	06	28	16	9	7	17	06
850	26	16	9	7	17	06	28	16	9	7	17	06	28	16	9	7	17	06	28	16	9	7	17	06	28	16	9	7	17	06
800	26	16	9	7	17	06	28	16	9	7	17	06	28	16	9	7	17	06	28	16	9	7	17	06	28	16	9	7	17	06
700	26	16	9	7	17	06	28	16	9	7	17	06	28	16	9	7	17	06	28	16	9	7	17	06	28	16	9	7	17	06
600	26	16	9	7	17	06	28	16	9	7	17	06	28	16	9	7	17	06	28	16	9	7	17	06	28	16	9	7	17	06
500	26	16	9	7	17	06	28	16	9	7	17	06	28	16	9	7	17	06	28	16	9	7	17	06	28	16	9	7	17	06
400	26	16	9	7	17	06	28	16	9	7	17	06	28	16	9	7	17	06	28	16	9	7	17	06	28	16	9	7	17	06
300	26	16	9	7	17	06	28	16	9	7	17	06	28	16	9	7	17	06	28	16	9	7	17	06	28	16	9	7	17	06
200	26	16	9	7	17	06	28	16	9	7	17	06	28	16	9	7	17	06	28	16	9	7	17	06	28	16	9	7	17	06
100	26	16	9	7	17	06	28	16	9	7	17	06	28	16	9	7	17	06	28	16	9	7	17	06	28	16	9	7	17	06

Flugzeug													Höhenwinde																	
Zeit 5.4.42 08 ^h 5.4.42 16 ^h 5.4.42 20 ^h 6.4.42 02 ^h 6.4.42 08 ^h													Zeit 5.4.42 16 ^h 5.4.42 20 ^h 6.4.42 02 ^h 6.4.42 08 ^h																	
Druck(NN) 1010.5 mb 1010 * 1009 *													Druck(NN) 1016.9 mb 1016 * 1015 * 1014 *																	
Bodenluft 3300 m 3300 m 3300 m 3300 m													Bodenluft 7800 m 7800 m 7800 m 7800 m																	
0° Grenz													0° Grenz																	
PP	hh	TT	Td	dd	ff	hh	TT	Td	dd	ff	hh	TT	Td	dd	ff	hh	TT	Td	dd	ff	hh	TT	Td	dd	ff	hh	TT	Td	dd	ff
Bodeninn	26	16	9	7	17	06	28	16	9	7	17	06	28	16	9	7	17	06	28	16	9	7	17	06	28	16	9	7	17	06
1000	26	16	9	7	17	06	28	16	9	7	17	06	28	16	9	7	17	06	28	16	9	7	17	06	28	16	9	7	17	06
950	26	16	9	7	17	06	28	16	9	7	17	06	28	16	9	7	17	06	28	16	9	7	17	06	28	16	9	7	17	06
900	26	16	9	7	17	06	28	16	9	7	17	06	28	16	9	7	17	06	28	16	9	7	17	06	28	16	9	7	17	06
850	26	16	9	7	17	06	28	16	9	7	17	06	28	16	9	7	17	06	28	16	9	7	17	06	28	16	9	7	17	06
800	26	16	9	7	17	06	28	16	9	7	17	06	28	16	9	7	17	06	28	16	9	7	17	06	28	16	9	7	17	06
750	26	16	9	7	17	06	28	16	9	7	17	06	28	16	9	7	17	06	28	16	9	7	17	06	28	16	9	7	17	06
700	26	16	9	7	17	06	28	16	9	7	17	06	28	16	9	7	17	06	28	16	9	7	17	06	28	16	9	7	17	06
650	26	16	9	7	17	06	28	16	9	7	17	06	28	16	9	7	17	06	28	16	9	7	17	06	28	16	9	7	17	06
600	26	16	9	7	17	06	28	16	9	7	17	06	28	16	9	7	17	06	28	16	9	7	17	06	28	16	9	7	17	06
550	26	16	9	7	17	06	28	16	9	7	17	06	28	16	9	7	17	06	28	16	9	7	17	06	28	16	9	7	17	06
500	26	16	9	7	17	06	28	16	9	7	17	06	28	16	9	7	17	06	28	16	9	7	17	06	28	16	9	7	17	06
450	26	16	9	7	17	06	28	16	9	7	17	06	28	16	9	7	17	06	28	16	9	7	17	06	28	16	9	7	17	06
400	26	16	9	7	17	06	28	16	9	7	17	06	28	16	9	7	17	06	28	16	9	7	17	06	28	16	9	7	17	06
350	26	16	9	7	17	06	28	16	9	7	17	06	28	16	9	7	17	06	28	16	9	7	17	06	28	16	9	7	17	06
300	26	16	9	7	17	06	28	16	9	7	17	06	28	16	9	7	17	06	28	16	9	7	17	06	28	16	9	7	17	06

Klarheit: 9/10 Sa. 750 - 610 mb.