

Täglicher Wetterbericht

Herausgegeben vom Meteorologischen Amt für Nordwestdeutschland
Zentralamt für die britische Zone
Hamburg 4, Bernhard Nochtstr. 76

Jahrgang 74 Nr. 97a

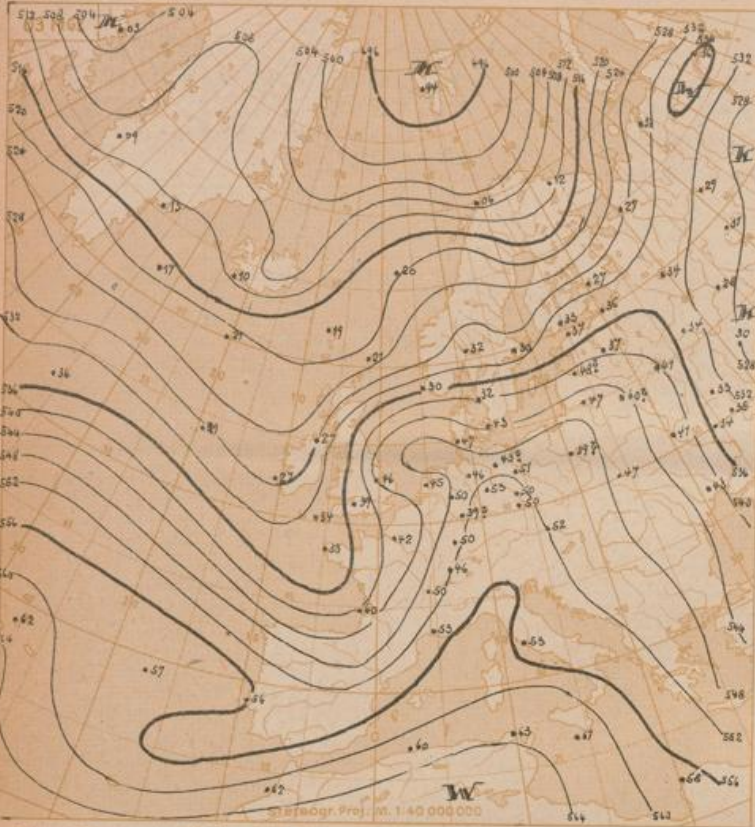
Bezugspreis je Monat 10,- DM, einschl. Postzustellgebühr

Donnerstag, den 7. April 1942

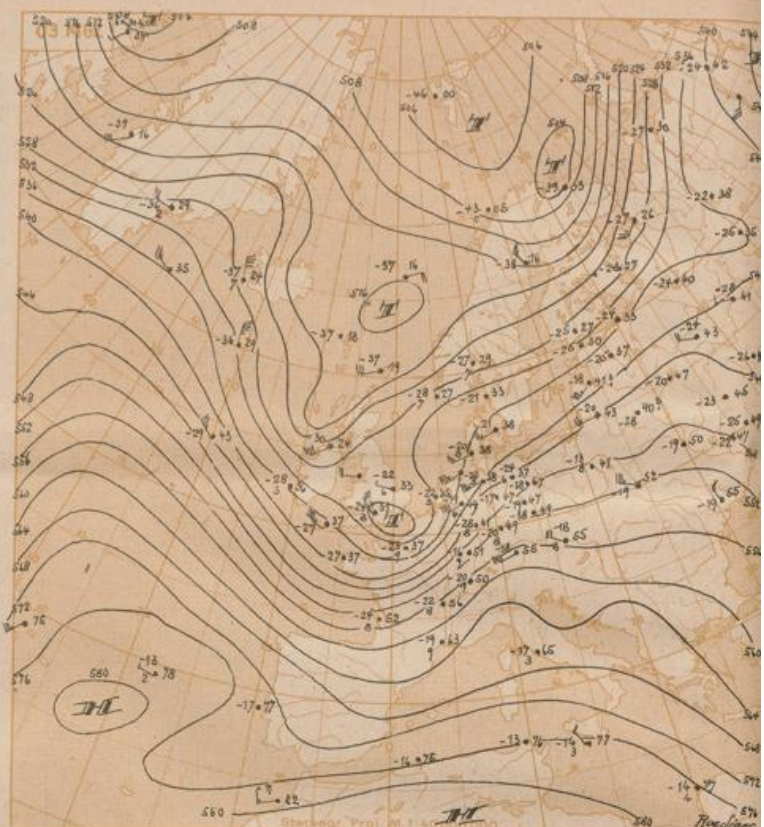
Landstationen	Höhe (mNN)	gestern 12 Uhr MGZ										gestern 18 Uhr MGZ									
		iiiTdTd	Nddff	VvwwW	PPPTT	NhGhGh	6oapp	8N,Chh	8N,Chh	8N,Chh	See E	iiiTdTd	Nddff	VvwwW	PPPTT	NhGhGh	6Eapp	7RRrTg	8N,Chh	8N,Chh	See O
List-Sylt	16	020 07	92516	01516	94307	910x	60305					020 06	82802	30055	95206	60xxx	60102	71409			
Husum	13	029 08	82424	06205	95709	871x	60200					029 07	92413	04476	95807	940xx	61300	70411			
Cuxhaven	2	131 11	82420	25584	97871	772x	60300					131 11	81504	14016	90711	873x	61908	70511			
Norderney	15	113 10	82421	02026	97010	872x	61501					113 10	82212	07536	96310	871x	62709	70411			
Emden	6	203 11	82524	00516	98012	873x	61603					203 10	82414	20106	96711	866x	61913	70412			
Jever	5	122 11	82320	50216	98312	6642x	60701					122 10	82308	60616	96812	7642x	61609	70413			
Flensburg	41	033 08	82524	19205	95009	861x	60300					033 07	82706	20508	95207	6672x	61300	70210			
Schleswig-La.	20	034 09	82523	28516	95710	851x	61704	88003				034 08	82708	18205	96108	861x	61903	-	88002		
Kiel	8	045 10	82824	25206	95911	872x	67608					045 08	82604	04482	96009	872x	61802	70512			
Travemünde	3	157 11	82324	45586	97213	872x	60706					157 11	82510	35506	96712	861x	61300	70513	88708		
Hamburg-Fu.	16	147 12	82626	64216	98313	673x	60708	88012	66008			147 12	82710	24616	97512	872x	61704	70413	88009	85003	
Lafhan	8	204 12	82213	40206	99912	7742x	60706					204 12	72409	75025	97513	6247x	61713	70714			
Bromsche	86	316 10	82513	40606	01213	874x	61606					316 12	72513	60606	98412	6807x	61714	70215			
Bremen	4	224 11	82518	30606	99313	873x	60705	88008				224 11	72510	55605	97313	864x	61713	70614			
Hannover-La.	51	338 09	72318	40402	99817	758x	60714					338 11	60600	75028	97714	585x	60711	70117			
Lüneburg	28	244 11	82615	75256	98416	9242x	60713	85010				244 11	72709	81025	97213	664x	61707	70815	86013	87616	
Dannenberg	50	253 11	82318	81116	99416	784x	61416					253 11	82610	50858	98042	884x	61903	70116			
Braunschweig	82	348 08	82518	98036	00319	48577	61422					348 10	72709	97022	98716	62568	60706	70719			
Göfingn	151	444 11	82324	81022	01518	18647	60826					444 12	60000	81619	80013	5527x	61202	70318			
Bocholt	22	406 10	82315	81022	01315	6542x	60706					406 12	82309	50808	98414	784x	61710	70417			
Gütersloh	70	320 11	72520	64026	02916	355x	61611	87628	83622			320 12	72713	64022	00315	485x	61714	79718	87635	84820	
Warburg	211	436 13	82020	80026	01017	55577	60717					436 11	72307	70029	94313	675x	61703	70519			
Bückeburg	64	350 09	82328	64022	00916	856x	61617	88630	83418			350 09	82316	56752	98516	836x	60811	70017	68730		
Iserlohn	256	419 10	82213	75028	04716	5557x	60713					419 10	72813	81028	99813	8857x	61709	70517			
Essen-Mülheim	120	410 10	82514	84022	01916	654x	60810					410 11	72311	81208	98014	5857x	61714	70416			
Roslag	465	503 09	82513	81026	02616	22547	60709					503 11	82205	30616	00611	773x	61714	70417			
Bonn	62	512 08	82018	82022	03019	38677	60716					512 12	82203	60316	01014	7547x	61709	70220			
All-Astenberg +	780	427 08	82222	81026	17712	6547x	10721					427 08	82322	80619	11309	861x	61713	70513			
Braunlage +	607	452 08	82424	99256	30914	31577	64622					452 09	82203	70299	29210	784x	61707	70514			
Feuerschiffe		iiiTdTd	Nddff	VvwwW	PPPTT	NhGhGh	ld, d, N	3RRrTg	6/app			iiiTdTd	Nddff	VvwwW	PPPTT	NhGhGh	ld, d, N	3RRrTg	6/app		
F. Schiff S2	o	001										001									
" " HR1	o	003										003									
" " P11	o	004 07	82518	94022	97008	856x	12552	-	61300			004 06	82509	92454	96207	9xxx	1255x	39201	61308		
" Fehmarnbelt	o	006 06	82313	95115	79407	861x	12321	-	61605			006 05	82209	91474	94406	9xxx	12710	30203	61305		

Landstationen	Höhe (mNN)	heute 0 Uhr MGZ										heute 6 Uhr MGZ									
		iiiTdTd	Nddff	VvwwW	PPPTT	NhGhGh	6oapp	8N,Chh	8N,Chh	8N,Chh	See E	iiiTdTd	Nddff	VvwwW	PPPTT	NhGhGh	6Eapp	7RRrTg	8N,Chh	8N,Chh	See O
List-Sylt	16	020 06	81015	15816	93206	861x	60716					020 06	91116	02476	84706	910x	61716	70206			
Husum	13	029 08	81309	10505	93008	861x	67909					029 11	81813	07616	84411	861x	61854	70407			
Cuxhaven	2	131 10	82402	20216	93711	873x	67720					131 11	82213	20616	85412	873x	61828	70210			
Norderney	15	113 11	81910	30405	94911	863x	67930					113 09	72212	81258	83810	8627x	62632	70410			
Emden	6	203 11	81813	47806	93312	773x	61922					203 09	72215	25828	84811	6542x	62734	70311			
Jever	5	122 11	81806	68505	92712	6642x	60826					122 11	81810	60258	84312	873x	61839	70411			
Flensburg	41	033 07	81005	02515	93007	940x	60820					033 08	81111	07616	84109	861x	61845	70205			
Schleswig-La.	20	034 08	81306	08616	92808	861x	61926	88002				034 11	81410	11636	84611	861x	61941	-	88002		
Kiel	8	045 08	92403	02622	94408	940x	62918					045 07	81705	05615	85910	871x	61845	71508			
Travemünde	3	157 10	82010	30105	94711	873x	67807	88740				157 09	81412	20815	87411	873x	60737	71300	88707		
Hamburg-Fu.	16	147 11	82406	34056	94712	866x	60816	88630				147 11	81809	45806	86512	772x	60836	70211	88008	87005	
Lafhan	8	204 12	81809	30806	92712	776x	64936					204 09	72009	75166	85012	976x	61729	70511			
Bromsche	86	316 11	82005	20106	94612	854x	60736					316 08	82318	81618	86609	894x	61511	70509			
Bremen	4	224 11	71805	40015	93612	5543x	60831	85610				224 10	12013	50026	85812	2742x	61828	70511	88750	82828	
Hannover-La.	51	338 11	71805	75028	94912	4856x	60823					338 07	81818	81216	87613	6947x	61727	70211			
Lüneburg	28	244 11	72306	75028	94712	756x	60817					244 11	82012	60218	86712	6742x	61739	70211			
Dannenberg	50	253 10	82306	60028	94811	783x	60717					253 10	81805	20616	88611	7732x	61732	70311			
Braunschweig	82	348 11	82001	75028	96712	785x	60718					348 08	81818	99026	89413	4767x	61730	70511			
Göfingn	151	444 10	82004	81026	96512	28706	67925					444 07	82009	99602	91304	6862x	61708	70204			
Bocholt	22	406 11	81805	50216	93012	654x	60834					406 08	71809	82016	85611	8547x	61735	70510			
Gütersloh	70	320 12	81808	24218	96212	355x	60832	88040	83624			320 08	82012	81605	88511	5637x	61614	70411	88599	85010	
Warburg	211	436 11	72202	12622	96012	85822	60825					436 08	82005	81216	89609	454x	61520	70204			
Bückeburg	64	350 11	82018	60802	93013	385x	60729	88660	83825			350 07	71823	80258	87612	8587x	61733	-	85630	81925	
Iserlohn	256	419 11	81813	50616	94913	5742x	60836					419 07	71813	79216	87809	5787x	61720	70204			
Essen-Mülheim	120	410 12	82005	50026	94013	5552x	60734					410 04	81817	20616	87009	5732x	61734	70404			
Roslag	465	503 09	82018	80026	93911	4852x	60834					503 06	82025	40606	86707	4722x	61731	70107	84004	88702	
Bonn	62	512 11	72006	97022	96614	785x	60717					512 07	72813	81022	88842	7854x	60728	70212			
All-Astenberg +	780	427 08	72315	97032	97010	624x	67923					427 04	82220	81612	00005	870x	61729	70305			
Braunlage +	607	452 09	82313	95606	86609	771x	67920	87002				452 06	82418	87656	20407	773x	61722	70307			
Feuerschiffe		iiiTdTd	Nddff	VvwwW	PPPTT	NhGhGh	ld, d, N	3RRrTg	6/app			iiiTdTd	Nddff	VvwwW	PPPTT	NhGhGh	ld, d, N	3RRrTg			

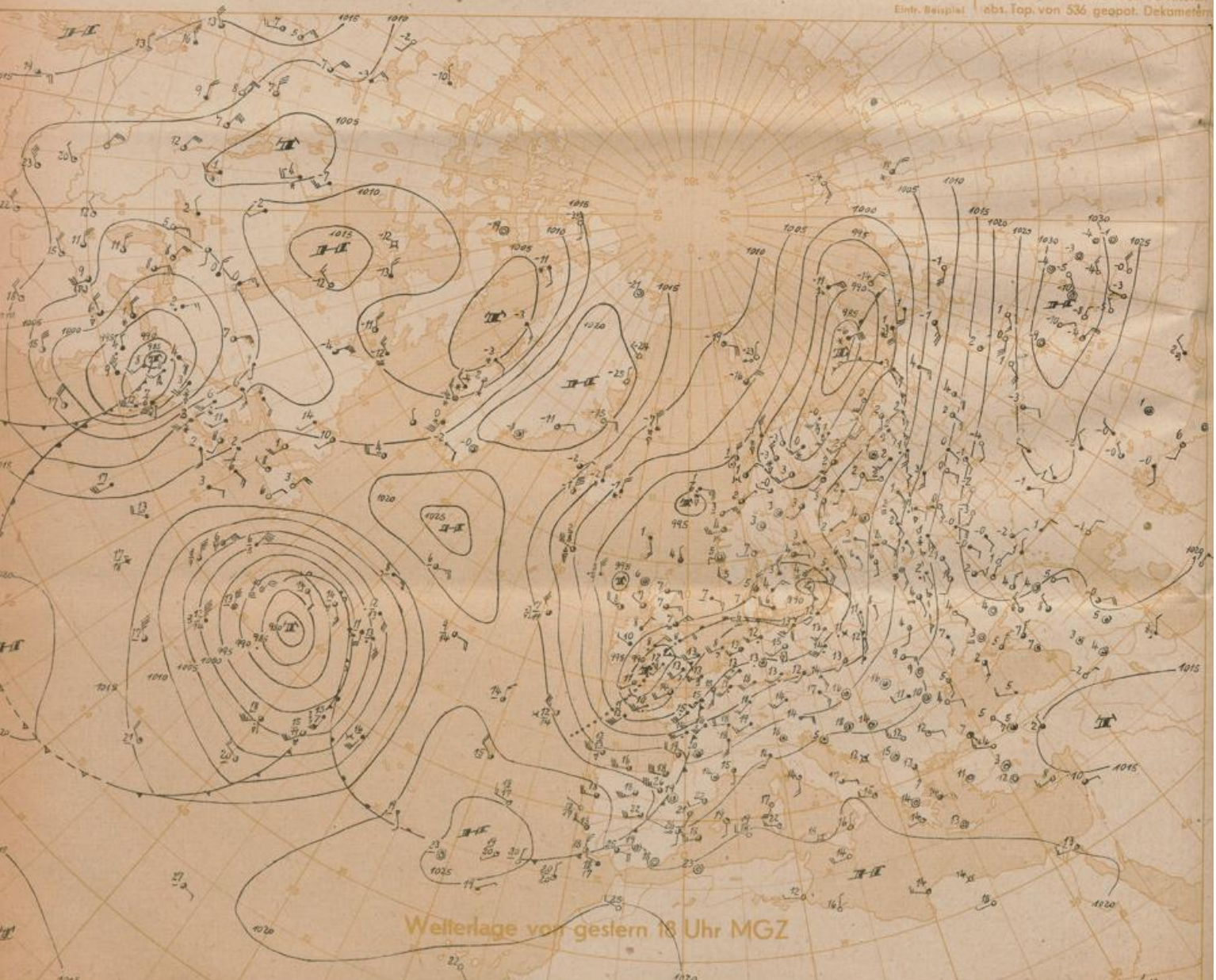
Höhenwetterlage von heute früh



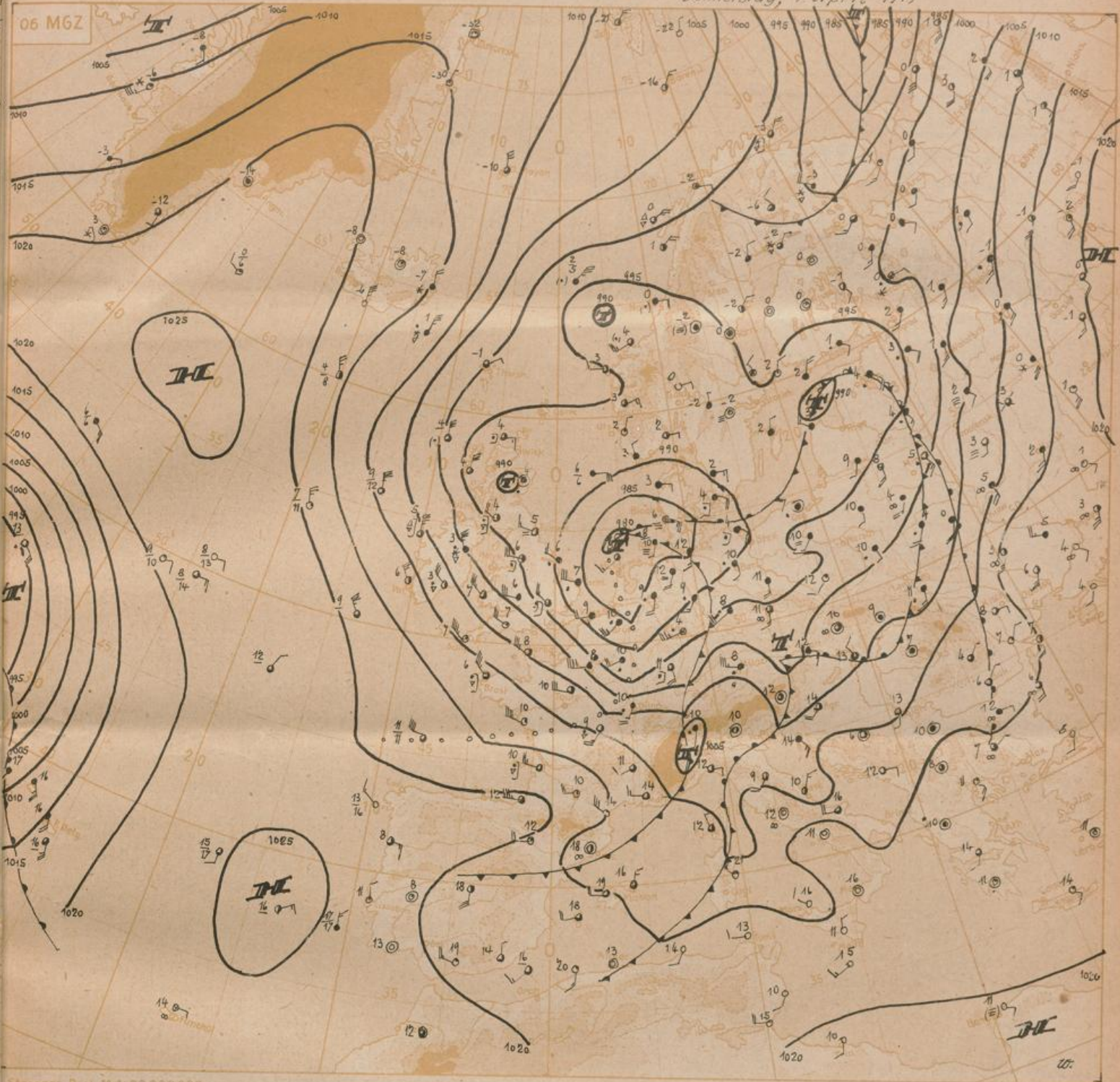
Relative Topographie 500 über 1000 mb (geopot. Dekameter)
 1-10.14. Dekadenmittel Hamburg (1935-44) - 536 geopot. Dm



Absolute Topographie 500 m b
 in 500 mb - 33°C etwa 70% Feuchte
 in 5 oder 6 km Höhe West 75 Knoten
 abs. Top. von 536 geopot. Dekametern
 Eintr. Beispiel



Wetterlage von gestern 18 Uhr MGZ



Stereogr. Proj. M 1:20 000 000

Ein Tief, das sich in der vorletzten Nacht im Seegebiet zwischen Azoren und Irland nach Einbezug frischer Kaltluft stark vertiefte, hat heute morgen nach weiterer Vertiefung die südliche Nordsee mit einem Kerndruck von etwa 980 mb erreicht. An der Kaltfront kam es in der vergangenen Nacht und heute früh über Frankreich und im westlichen Deutschland teilweise zu Gewittern. Aufstiege in Westdeutschland (z.B. Wahn) zeigen die annähernd feuchtlabile Vertikalschichtung. Das Starkwindfeld hinter dem ausgeprägten Trog ist um 0600 Uhr im wesentlichen auf Frankreich und Südwestengland beschränkt. Das Tief, in dessen Kern der Luftdruck noch immer fällt, zieht zunächst nach Ostnordost. Die Warmluft greift aber auf der Nordseite der Zyklone bereits zungenförmig nach Westen aus (rel. Topogr.), und eine Ausbuchtung in der abs. Topogr. 500 mb über dem Kanal deutet die Existenz bzw. die Ausbildung eines abgeschlossenen Höhentiefs an. Diese Entwicklung spricht für eine Kursänderung des Tiefs mehr nach Nordost bis Nordnordost,

für Verlangsamung der Verlagerung und schließliches Stationärwerden im Gebiet von Südkandinavien. Die auf der Rückseite der Zyklone heranstörmende Kaltluft wird in Mitteleuropa eine empfindliche Abkühlung verursachen. Frische Arktikluft steht im Nordmeer und über Nordskandinavien bereit. Bei Fortdauer der Nordströmung auf langer Bahn über Nordwesteuropa könnte sie weiteren empfindlichen Temperaturrückgang in unserem Gebiet hervorrufen. Das zunächst kalte Hoch südwestlich von Island bewegt sich gegenwärtig noch in östlicher Richtung. Bei Stützung durch Warmluft aus dem Azorengbiet wäre eine Umwandlung zu einer warmen, festliegenden Antizyklone im Süden von Island durchaus denkbar. Die auf den Topographien erkennbaren Ansätze dazu sind bisher allerdings noch sehr schwach. Die Zyklone im Nordwesten der Azoren breitet sich hauptsächlich nach Südosten aus. Diese Entwicklung spricht für den Fortbestand eines meridionalen Zirkulationstyps mit wahrscheinlich zyklonalem Witterungsgepräge in Nordwestdeutschland.

Dr. Walden

