

Täglicher Wetterbericht

Herausgegeben vom Meteorologischen Amt für Nordwestdeutschland
Zentralamt für die britische Zone
Hamburg 4, Bernhard Nochtstr. 76

Jahrgang 74 Nr. 1002

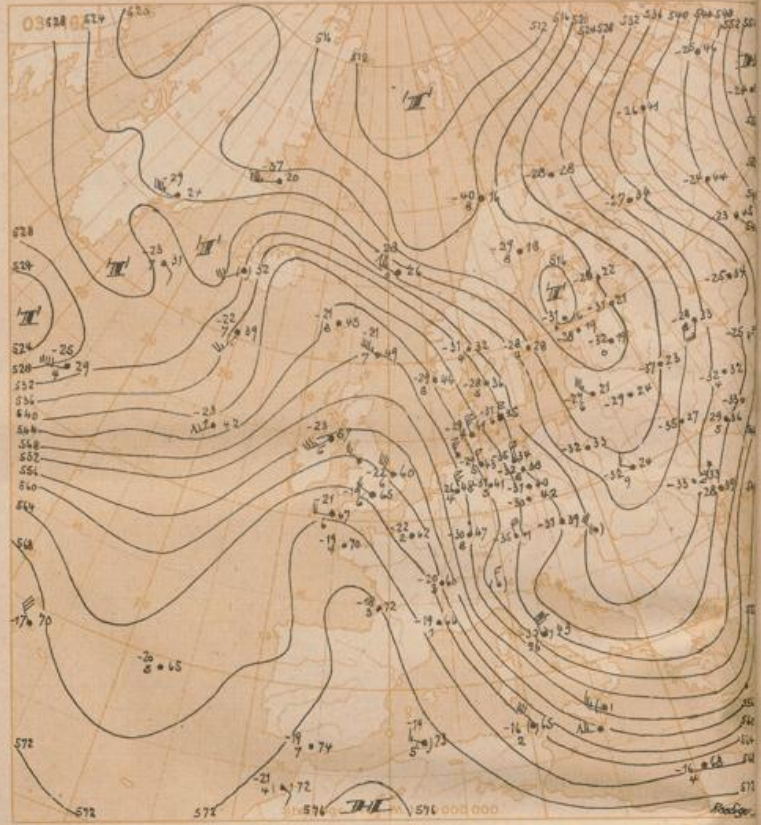
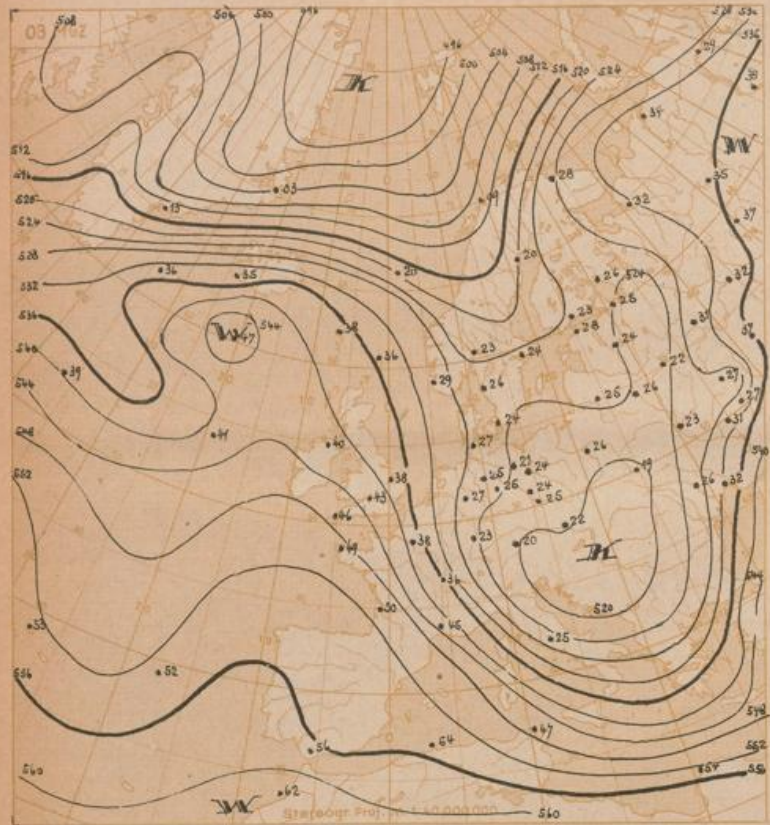
Bezugspreis je Monat 10,- DM. einschl. Postzustellgebühr

Sonntag den 10. April 1949

| Landstationen | Höhe (mNN) | gestern 12 Uhr MGZ | | | | | | | | | | gestern 18 Uhr MGZ | | | | | | | | | |
|-----------------|------------|--------------------|-------|-------|-------|--------|-----------|--------|-------|-----|---------|--------------------|-------|-------|--------|-----------|--------|-------|-------|--|--|
| | | iiiTdTd | Nddff | VvwwW | PPPTT | NhChGh | 60app | 8NChh | 8NChh | Tec | iiiTdTd | Nddff | VvwwW | PPPTT | NhChGh | 6Eapp | 7RRrTt | 8NChh | 8NChh | | |
| List-Sylt | 16 | 020 51 | 49436 | 18802 | 09406 | 12500 | 60320 | | | 3 | 020 51 | 73226 | 98028 | 15805 | 755** | 60427 | 79707 | | ~ 3 | | |
| Husum | 13 | 029 02 | 53230 | 81021 | 00100 | 62400 | 60332 | | | | 029 02 | 61230 | 81028 | 15304 | 64500 | 60028 | 79707 | | | | |
| Cuxhaven | 2 | 131 01 | 63429 | 50181 | 12607 | 62400 | 60337 | | | | 131 01 | 73327 | 60182 | 17605 | 73400 | 60226 | 79707 | | | | |
| Norderney | 13 | 113 00 | 23330 | 81023 | 16606 | 28500 | 60234 | | | | 113 00 | 33330 | 81254 | 20304 | 755** | 60220 | 79707 | | ~ 5 | | |
| Emden | 6 | 203 52 | 43232 | 81021 | 16906 | 42500 | 60330 | | | | 203 52 | 63225 | 81021 | 21206 | 8500 | 60325 | 70007 | | | | |
| Jever | 5 | 122 30 | 72928 | 81028 | 14606 | 785** | 60332 | | | | 122 30 | 72920 | 81268 | 19103 | 785** | 60320 | 70107 | | | | |
| Flensburg | 41 | 023 52 | 53228 | 81022 | 07607 | 52500 | 60327 | | | | 023 52 | 33226 | 98027 | 13924 | 44500 | 60230 | 79308 | | | | |
| Schleswig-La. | 20 | 034 52 | 73420 | 80028 | 07108 | 42500 | 60329 | 56820 | | | 034 52 | 43228 | 81021 | 15304 | 60324 | 60333 | | | | | |
| Kiel | 8 | 045 51 | 33424 | 82027 | 07708 | 21408 | 60332 | | | | 045 51 | 13328 | 82028 | 13606 | 14500 | 60333 | 79708 | | | | |
| Travemünde | 3 | 157 53 | 63220 | 82027 | 06707 | 41408 | 60335 | | | | 157 53 | 33020 | 81020 | 12306 | 34400 | 60232 | 79508 | | | | |
| Hamburg-Fu. | 16 | 147 51 | 53228 | 80028 | 07108 | 52500 | 60329 | 85825 | | | 147 51 | 73125 | 80028 | 15505 | 734** | 60324 | 70208 | 87818 | | | |
| Lathen | 8 | 204 01 | 73024 | 81128 | 17507 | 784** | 60227 | | | | 204 01 | 73229 | 82168 | 21905 | 794** | 60229 | 79108 | 87695 | 84994 | | |
| Bramsche | 86 | 316 52 | 43232 | 81021 | 16906 | 42500 | 60330 | | | | 316 52 | 63223 | 81023 | 21704 | 48460 | 60227 | 70207 | | | | |
| Bremen | 4 | 224 01 | 43220 | 80258 | 13705 | 49500 | 60330 | 84920 | | | 224 52 | 62923 | 30028 | 19305 | 69500 | 60229 | 70107 | 86920 | | | |
| Hannover-La. | 51 | 338 01 | 72820 | 82808 | 12006 | 58477 | 60272 | | | | 338 00 | 62822 | 82028 | 18323 | 58400 | 60231 | 70207 | | | | |
| Lüneburg | 28 | 244 01 | 83424 | 81027 | 09008 | 62407 | 60232 | 85814 | | | 244 51 | 73226 | 82028 | 13303 | 424** | 60236 | 70208 | | | | |
| Dannenberg | 50 | 253 52 | 73224 | 81027 | 07804 | 754** | 60232 | | | | 253 51 | 83224 | 82028 | 13705 | 44500 | 60235 | 79407 | | | | |
| Braunschweig | 82 | 348 02 | 73224 | 81027 | 10607 | 62408 | 60232 | | | | 348 02 | 53125 | 98158 | 16804 | 43460 | 60434 | 70107 | | | | |
| Göttingen | 151 | 444 00 | 82924 | 81268 | 14604 | 886** | 60233 | | | | 444 51 | 33223 | 37028 | 19901 | 28500 | 60432 | 70105 | | | | |
| Bocholt | 22 | 406 51 | 73222 | 82278 | 14807 | 794** | 60216 | | | | 406 00 | 43625 | 82028 | 22706 | 43400 | 60220 | 79107 | | | | |
| Gütersloh | 70 | 320 01 | 53220 | 81128 | 11207 | 38460 | 60227 | 85625 | 82215 | | 320 52 | 73423 | 82168 | 21705 | 384** | 60226 | 74908 | 86622 | 82812 | | |
| Warburg | 211 | 436 21 | 73220 | 80858 | 13304 | 69403 | 60227 | | | | 436 00 | 73120 | 50858 | 19703 | 594** | 60223 | 70106 | | | | |
| Bückeburg | 64 | 330 01 | 62920 | 80878 | 16002 | 43303 | 60235 | 86922 | 84769 | | 330 51 | 52920 | 80278 | 20505 | 58500 | 60332 | 70345 | 85820 | | | |
| Iserlohn | 256 | 419 01 | 72728 | 81128 | 19604 | 74463 | 60230 | | | | 419 01 | 72725 | 74028 | 23904 | 794** | 60219 | 70106 | | | | |
| Essen-Mülheim | 120 | 410 02 | 73220 | 81028 | 20206 | 585** | 60218 | | | | 410 03 | 73326 | 81028 | 23705 | 785** | 60218 | 79307 | | | | |
| Roetgen | 463 | 503 30 | 82922 | 10268 | 13500 | 861** | 60216 | | | | 503 53 | 33223 | 81268 | 25702 | 35500 | 60226 | 70504 | | | | |
| Bonn | 62 | 572 01 | 83129 | 25868 | 24401 | 794** | 60220 | | | | 572 21 | 42123 | 82028 | 24201 | 48400 | 60218 | 70108 | | | | |
| All-Astenberg + | 780 | 427 53 | 73025 | 10868 | 24452 | 782** | 60225 | | | | 427 53 | 73025 | 10858 | 27592 | 782** | 60212 | 70651 | | | | |
| Braunlage + | 607 | 452 52 | 82724 | 15738 | 37251 | 774** | 60222 | | | | 452 53 | 73220 | 99278 | 42451 | 78444 | 60224 | 70707 | | * 12 | | |
| Fauerschiffe | | iiiTdTd | Nddff | VvwwW | PPPTT | NhChGh | Id. d. N. | 3RRrTt | 6/app | | iiiTdTd | Nddff | VvwwW | PPPTT | NhChGh | Id. d. N. | 3RRrTt | 6/app | | | |
| F. Schiff S2 | 0 | 001 | | | | | | | | | 001 | | | | | | | | | | |
| " " HR1 | 0 | 003 | | | | | | | | | 003 | | | | | | | | | | |
| " " P11 | 0 | 004 02 | 83440 | 97032 | 76105 | 876** | 70738 | 61336 | | | 004 00 | 53424 | 97021 | 20605 | 32630 | 73447 | 60300 | 61336 | | | |
| " Fehmarnbelt | 0 | 006 52 | 83430 | 98751 | 60720 | 27457 | 75723 | 61337 | | | 006 00 | 83223 | 98000 | 19506 | 70900 | 73227 | 60703 | 61337 | | | |

| Landstationen | Höhe (mNN) | heute 0 Uhr MGZ | | | | | | | | | | heute 6 Uhr MGZ | | | | | | | | | |
|---------------|------------|-----------------|-------|-------|-------|--------|-------|-------|-------|-----|---------|-----------------|-------|-------|--------|-------|--------|-------|-------|-------|--|
| | | iiiTdTd | Nddff | VvwwW | PPPTT | NhChGh | 60app | 8NChh | 8NChh | Tec | iiiTdTd | Nddff | VvwwW | PPPTT | NhChGh | 6Eapp | 7RRrTt | 8NChh | 8NChh | | |
| List-Sylt | 16 | 020 21 | 53220 | 91801 | 18705 | 55800 | 60315 | | | ~ 2 | 020 03 | 83125 | 98028 | 20205 | 32567 | 60227 | 70004 | | 5 1 | | |
| Husum | 13 | 029 01 | 53228 | 81021 | 16603 | 35000 | 60314 | | | | 029 03 | 82728 | 75032 | 20704 | 35407 | 60406 | 70003 | | | | |
| Cuxhaven | 2 | 131 01 | 63424 | 80182 | 27304 | 65400 | 60310 | | | | 131 71 | 73028 | 81022 | 22446 | 784** | 60203 | 70004 | | | | |
| Norderney | 13 | 113 03 | 13221 | 81028 | 23406 | 15500 | 60310 | | | | 113 03 | 53029 | 81028 | 24402 | 65741 | 60202 | 79705 | | | | |
| Emden | 6 | 203 02 | 43120 | 81025 | 23405 | 15500 | 60207 | | | | 203 03 | 42726 | 60022 | 24700 | 45340 | 60205 | 79704 | | | | |
| Jever | 5 | 122 02 | 52928 | 81022 | 21905 | 55500 | 60210 | | | | 122 03 | 62720 | 81022 | 23305 | 53307 | 60417 | 70003 | | | | |
| Flensburg | 41 | 033 01 | 13125 | 98020 | 18702 | 15600 | 60216 | | | | 033 02 | 82928 | 52032 | 19503 | 35767 | 60410 | 70003 | | | | |
| Schleswig-La. | 20 | 034 51 | 23024 | 80023 | 19303 | 26400 | 61218 | 81015 | | | 034 03 | 72926 | 81032 | 21104 | 76336 | 61422 | | 87603 | | | |
| Kiel | 8 | 045 51 | 03023 | 82000 | 18003 | 00900 | 60219 | | | | 045 02 | 81809 | 81032 | 22003 | 65307 | 60306 | 70002 | | | | |
| Travemünde | 3 | 157 00 | 03126 | 82000 | 16703 | 00900 | 60313 | | | | 157 01 | 12721 | 81030 | 19603 | 65405 | 60214 | 70002 | | | | |
| Hamburg-Fu. | 16 | 147 01 | 43023 | 80020 | 19302 | 15600 | 60312 | 81630 | | | 147 03 | 73025 | 80022 | 22405 | 18206 | 60211 | 70002 | 87199 | 83820 | 81810 | |
| Lathen | 8 | 204 02 | 63109 | 81272 | 24403 | 68400 | 60108 | | | | 204 02 | 72805 | 81022 | 23703 | 65444 | 60207 | 79107 | | | | |
| Bramsche | 86 | 316 01 | 71209 | 81022 | 25702 | 755** | 60211 | | | | 316 03 | 82723 | 81028 | 26752 | 85444 | 60207 | 79707 | | | | |
| Bremen | 4 | 224 51 | 52923 | 80022 | 22403 | 87600 | 60316 | 86330 | | | 224 02 | 72720 | 80252 | 23905 | 725** | 60309 | 79203 | | | | |
| Hannover-La. | 51 | 338 01 | 62923 | 81028 | 21902 | 55500 | 60209 | | | | 338 03 | 72909 | 40808 | 24003 | 78354 | 60215 | 79302 | | | | |
| Lüneburg | 28 | 244 51 | 13224 | 81022 | 10403 | 15500 | 60217 | | | | 244 02 | 73224 | 82210 | 21604 | 674** | 60211 | 79707 | | | | |
| Dannenberg | 50 | 253 51 | 33224 | 82020 | 18903 | 35400 | 60216 | | | | 253 01 | 63120 | 81030 | 15003 | 15406 | 60213 | 70001 | | | | |
| Braunschweig | 82 | 348 51 | 62820 | 81028 | 27802 | 65600 | 60218 | | | | 348 02 | 72820 | 97802 | 23303 | 784** | 60210 | 79702 | | | | |
| Göttingen | 151 | 444 52 | 53228 | 81027 | 23403 | 58600 | 60212 | | | | 444 01 | 73209 | 81027 | 23603 | 68507 | 60212 | 79702 | | | | |
| Bocholt | 22 | 406 02 | 32720 | 81028 | 26402 | 55500 | 60210 | | | | 406 00 | 28505 | 30102 | 17500 | 00902 | 60206 | 79751 | 87625 | 81818 | | |
| Gütersloh | 70 | 320 01 | 72820 | 81808 | 23702 | 75600 | 64122 | 87638 | | | 320 03 | 72821 | 64508 | 26703 | 754** | 60209 | 79107 | 87622 | 81010 | | |
| Warburg | 211 | 436 51 | 63120 | 80028 | 23702 | 65500 | 60216 | | | | 436 02 | 83104 | 60208 | 25002 | 784** | 60210 | 79701 | | | | |
| Bückeburg | 64 | 330 51 | 72725 | 64278 | 24002 | 745** | 60212 | 87635 | 84625 | | 330 02 | 72721 | 80028 | 25704 | 085** | 60210 | 79202 | | | | |
| Iserlohn | 256 | 419 51 | 72705 | 50027 | 26702 | 755** | 60218 | | | | 419 01 | 81505 | 10705 | 28302 | 863** | 60209 | 79207 | 88008 | | | |
| Essen-Mülheim | 120 | 410 53 | 72905 | 20702 | 27803 | 758** | 60206 | | | | 410 00 | 72507 | 15102 | 27902 | 764** | 60206 | 70007 | | | | |
| Roetgen | 463 | 503 51 | 82705 | 15702 | 19200 | | | | | | | | | | | | | | | | |

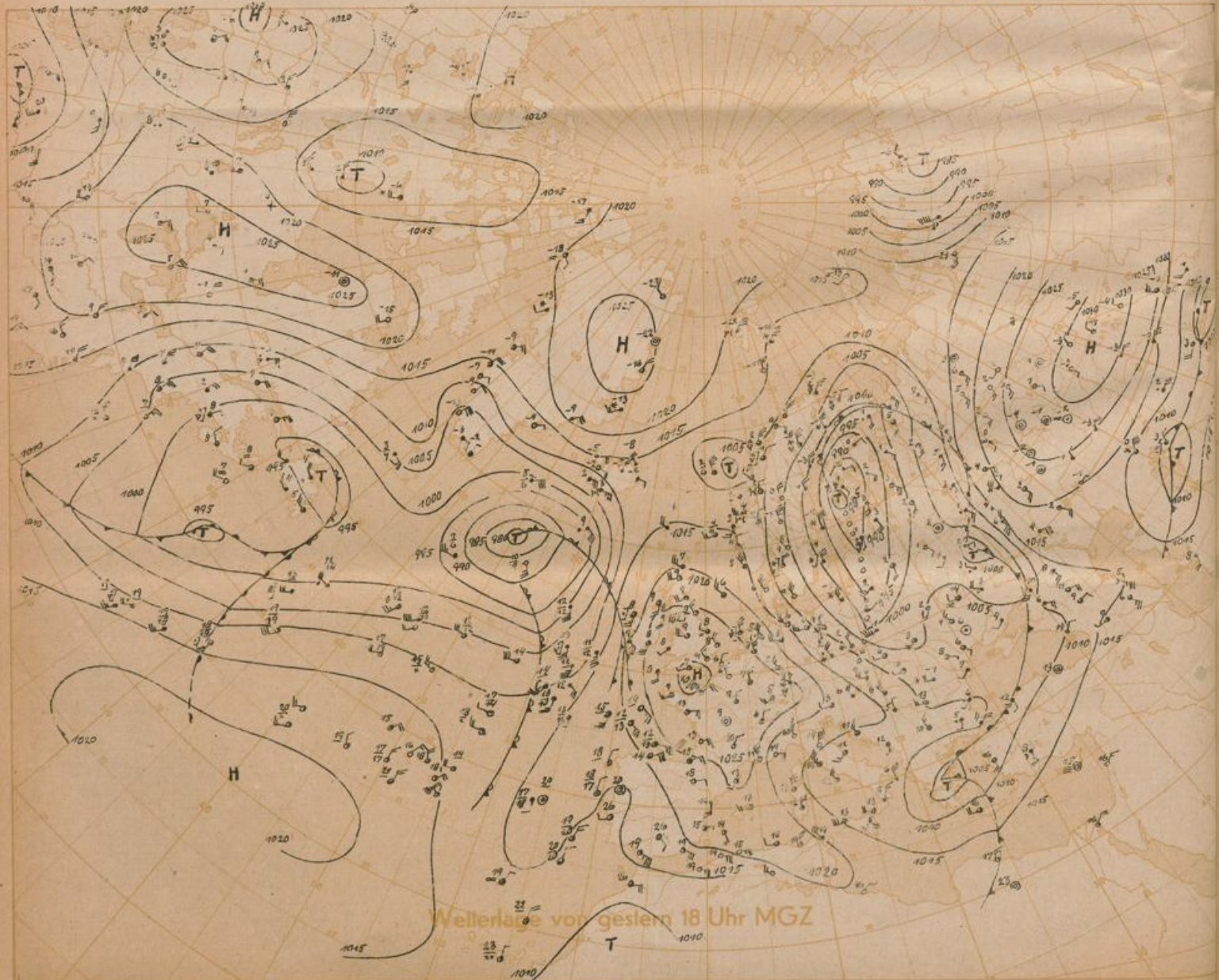
Höhenwetterlage von heute früh



Relative Topographie 500 über 1000 mb (geopot. Dekameter)
 1-73.4 Dekadenmittel Hamburg (1935-44) = 536 geopot. Dm

Absolute Topographie 500 mb

in 500 mb = 33°C bei 70% Feuchte
 in 5 oder 6 km Höhe West 75 Knoten
 abs. Top. von 536 geopot. Dekametern



Wetterlage von gestern 18 Uhr MGZ



Stereogr. Proj. M 1:20 000 000

Wetterübersicht

Sonntag den 10. April 1949

Der zyklonale Charakter des Wetters der letzten Tage erfährt in Nordwestdeutschland heute eine Unterbrechung. Während sich das ehemalige Sturm-tief über Russland auffüllt, verlagert sich das westeuropäische Hoch nach Mitteleuropa. Im Bereich antizyklonal gekrümmter Isobaren erfolgt nunmehr der Luftmassenanschub trotz fortbestehenden Nordwestwindes nicht mehr aus höheren Breiten, so dass die Schauer-tätigkeit, die gestern noch anhielt, heute aufhört und die Temperaturen langsam wieder zu steigen beginnen.

Die Hochdrucklage ist aber nur von kurzer Dauer und leitet zu einer anderen Großwetterlage über, die einer Westlage ähneln wird. Einer reinen Ausprägung des Westwettertyps steht noch die Existenz eines breiten Höhentroges über dem östlichen Mitteleuropa entgegen, dessen Achse sich

nur wenig nach Osten verschob. Obwohl sich also bereits eine zonale Tiefdruckrinne von Finnland bis zu den Bermuden gebildet hat, werden Störungen, die vom Atlantik herankommen, im Nordseebereich nach Südosten abgelenkt werden. Diese Ablenkung wird noch unterstützt durch die Intensivierung einer Warmluftzunge, die das vom mittleren Atlantik nach Island vorgedrungene Tief begleitet. Der Tiefkern selbst bewegt sich nur noch wenig nordostwärts, die Ablösung einer Randstörung bei den Farnern ist wahrscheinlich.

Eine zweite Zyklone südlich Grönland ist in Vertiefung begriffen und zieht schnell ostwärts. Sie wird den Höhenhochkeil über Westeuropa schwächen, so dass sich die auf dem Atlantik bereits voll entwickelte Westsüdwestlage späterhin über Europa durchsetzen kann. Dr. R o e d i g e r

