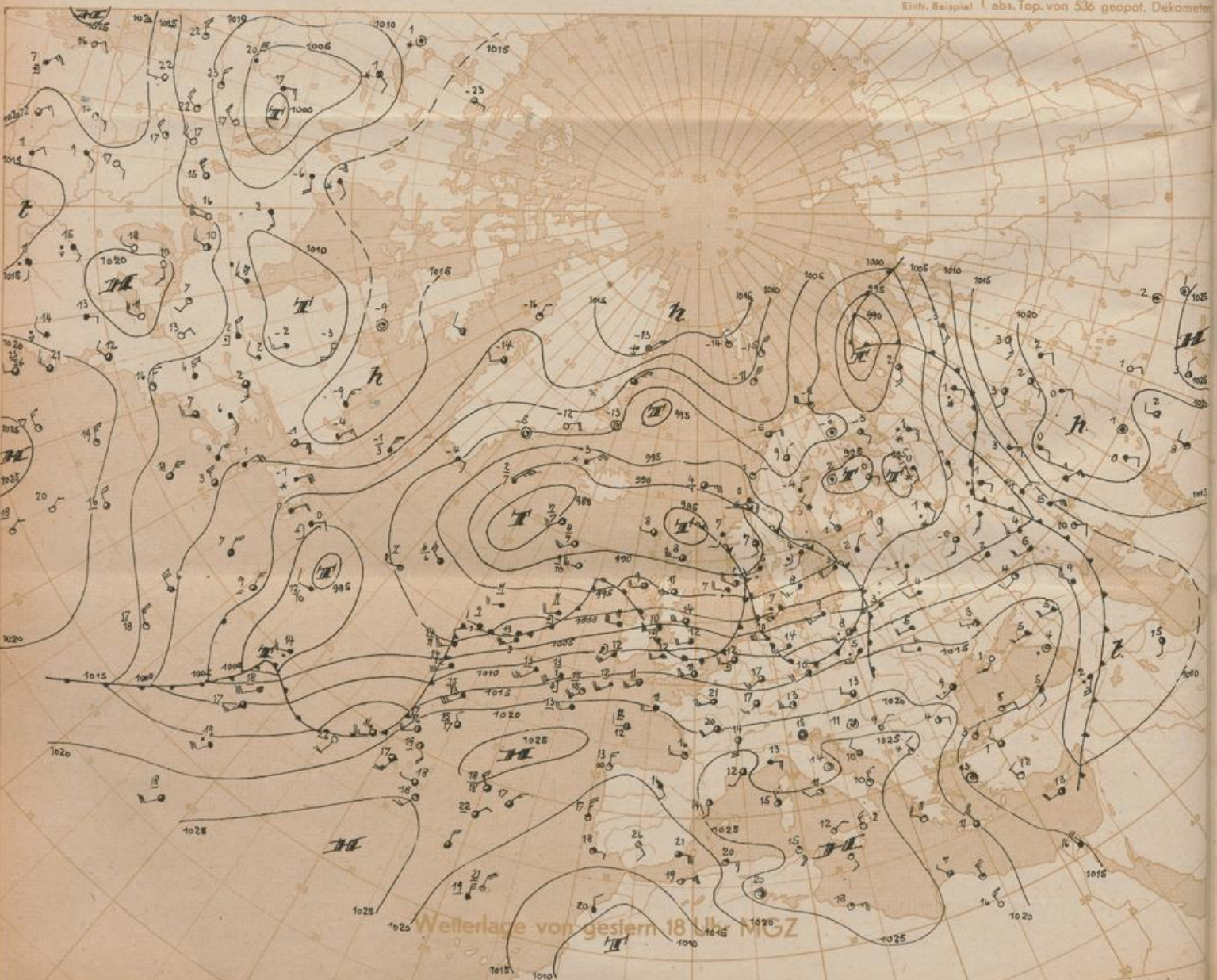
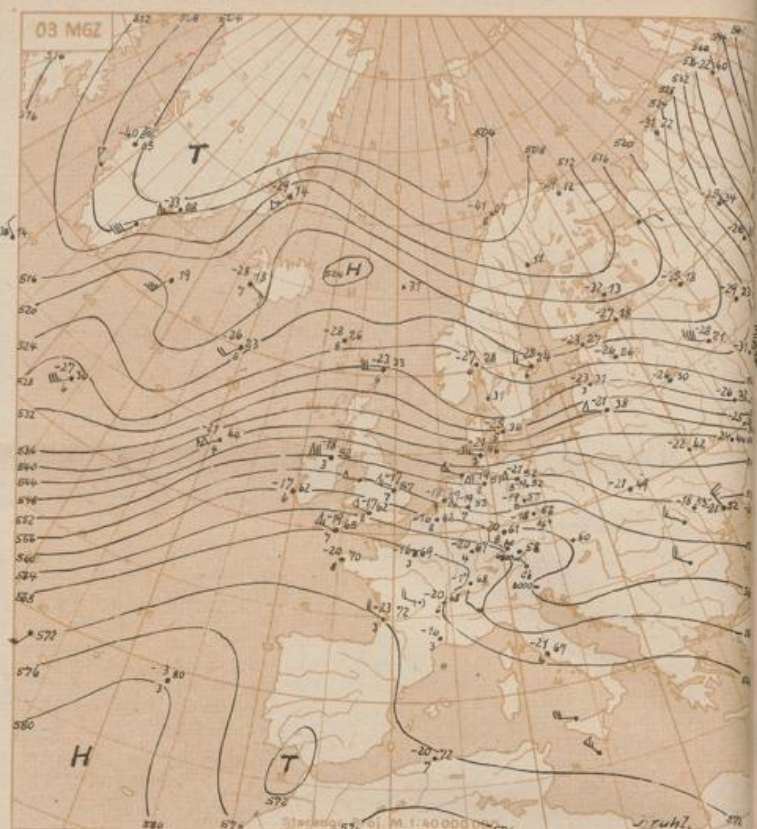
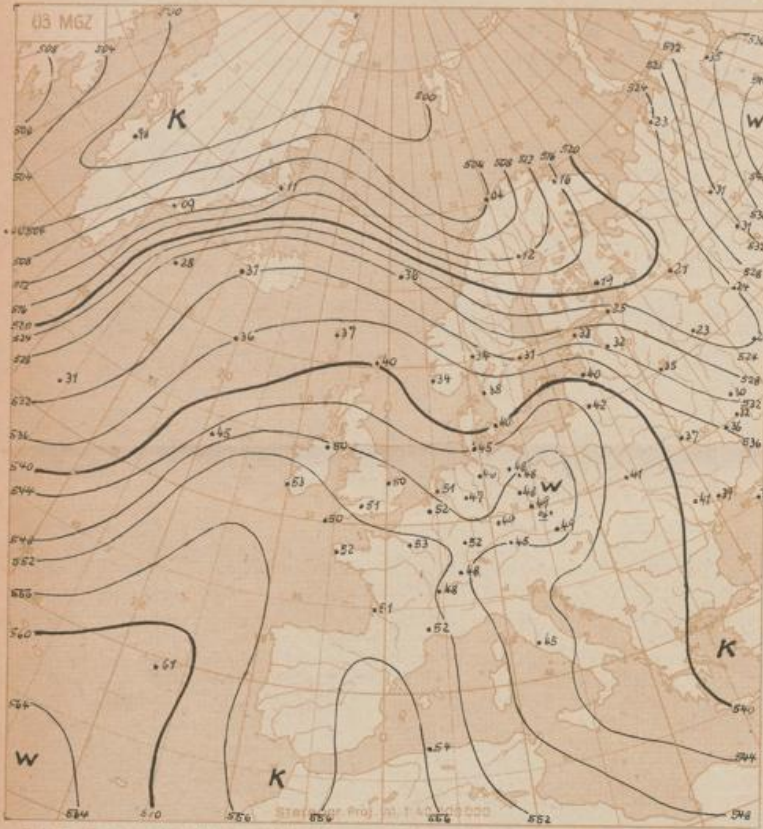
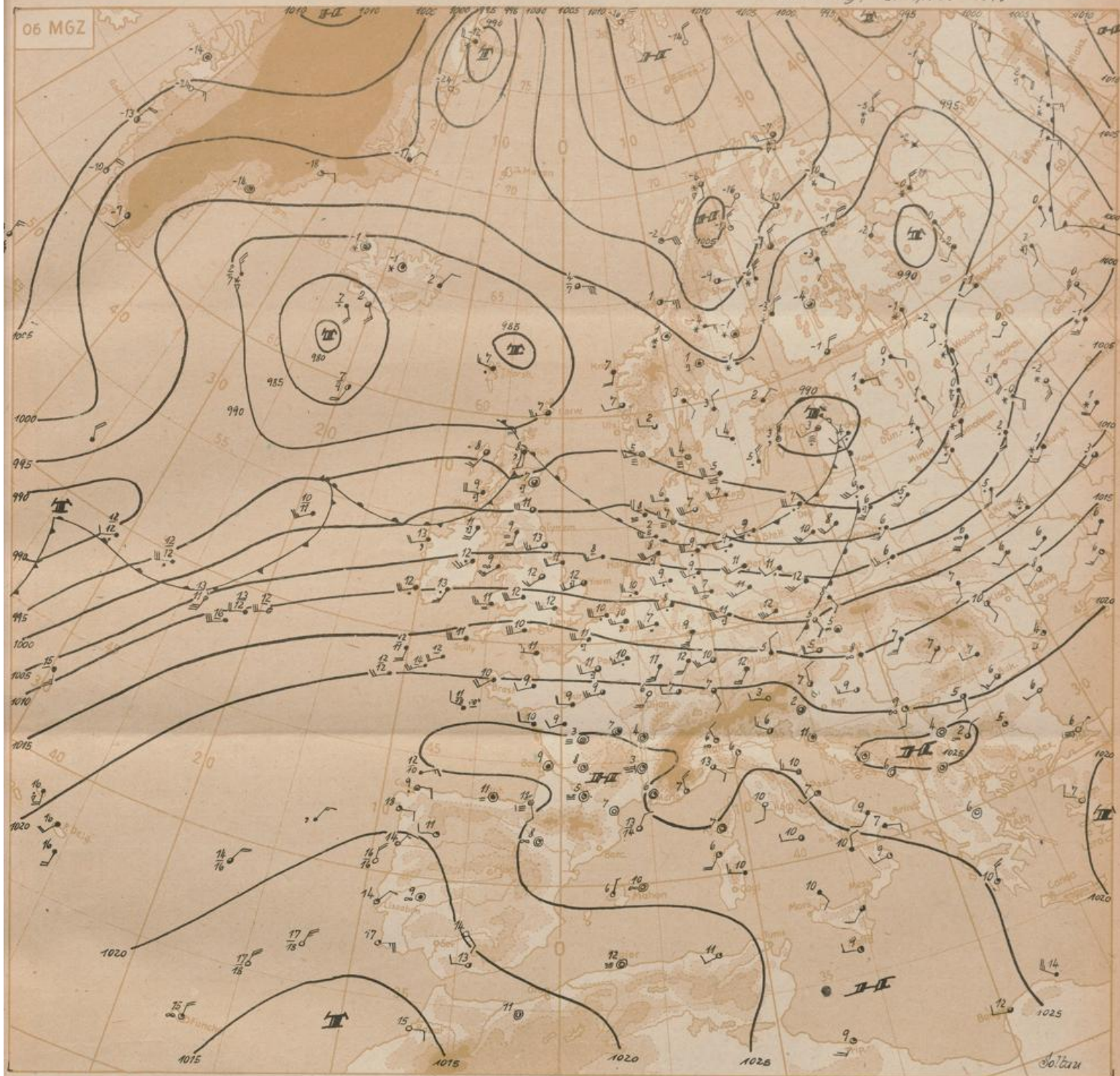


Höhenwetterlage von heute früh



06 MGZ



Stereogr. Proj. M. 1:20 000 000

Wetterübersicht Dienstag, den 12. April 1949

Die heutige 6 Uhr Karte zeigt eine zügige Westdrift von den Britischen Inseln bis nach Westrußland. An der über Nordwestdeutschland verlaufenden Frontalzone kam es dabei während der letzten Nacht zu anhaltendem und ergiebigem Niederschlag. Die Lage der Fronten läßt sich aus der Temperaturverteilung der unteren Troposphäre zwar in großen Zügen festlegen, bleibt aber in Bodennähe bei nur geringen Temperaturunterschieden im Einzelfall ziemlich unsicher.

Deutlich ist der ausgeprägte, seit gestern noch verstärkte Warmluftstrom, der von Südengland bis nach Westpolen weitere Temperaturzunahme brachte. In der Warmluft herrscht verbreitet trübes Wetter mit Sprühregenfällen.

Mehrere Anzeichen deuten auf eine Umstellung der gegenwärtigen Lage hin: Über dem östlichen

Atlantik und im Azorenraum fällt der Luftdruck stetig. Gleichzeitig dringen Kaltluftmassen über dem westlichen Atlantik weit südwärts vor. Das Wetterschiff bei 45° N.Br. und 45° W.Lg., und in noch stärkerem Maße das auf 56° N. Br. und 51° W.Lg. gelegene zeigen bedeutenden Temperaturrückgang. Damit scheint sich eine Troglage über dem Atlantik zu entwickeln. Gleichzeitig verschiebt sich die von Irland bis zur Ostsee verlaufende Frontalzone nordwärts, während ein Drucksteiggebiet sich von Südwesten in Richtung auf die Nordsee verlagert.

In die gegenwärtig bei uns herrschende Westlage scheint sich daher eine mehr antizyklonale Phase einschleichen zu wollen, die sich für uns mit Nachlassen der Niederschläge und Erwärmung in den bodennahen Schichten auswirken wird.

Dr. Soltan

hh: Höhe in Dm PP: Druck (Zehner-mb) TT: Lufttemperatur (°C) TgTd: Taupunkttemperatur (°C) dd: Windrichtung (36 teilig) ff: Windgeschwindigkeit (Knoten)

Table with 2 main columns: 122 Jever 5m and 419 Iserlohn 256m. Each column contains data for isobars, surface points, and tropopause. Includes sub-headers like 'Isobarenflächen: Höhe, Temperatur, Feuchte, Wind' and 'Markante Punkte'. Data is organized by time (11.4.49, 12.4.49) and pressure levels (1000, 950, 900, 850, 800, 700, 600, 500, 400, 300, 200, 100 mb).

Table with 2 main columns: 034 Schieswig-La. 20m and 338 Hannover-La. 51m. Each column contains data for isobars, surface points, and tropopause. Includes sub-headers like 'Isobarenflächen: Höhe, Temperatur, Feuchte, Wind' and 'Markante Punkte'. Data is organized by time (11.4.49, 12.4.49) and pressure levels (1000, 950, 900, 850, 800, 700, 600, 500, 400, 300, 200, 100 mb).

Table with 2 main columns: Flugzeug (513 Wahn 62m) and Höhenwinde. The Flugzeug section includes data for time, pressure, and temperature at various altitudes. The Höhenwinde section includes data for wind direction and speed at various altitudes (1000, 900, 800, 700, 600, 500, 400, 300, 200, 100 m).