

Täglicher Wetterbericht

Herausgegeben vom Meteorologischen Amt für Nordwestdeutschland

Zentralamt für die britische Zone

Hamburg 4, Bernhard Nochtstr.76

Jahrgang 74 Nr. 1049

Bezugspreis je Monat 10.-DM. einschl. Postzustellgebühr

Donnerstag den 14. April 1949

gestern 12 Uhr MGZ

Landstationen	Höhe (m/NN)	gestern 12 Uhr MGZ									
		iiiTdTd	Nddff	VVwwW	PPPTT	NhGhGh	6E app	8NChy	8NChy	See	
Lisf-Sylt	16	020 06	826 10	30052	10607	0042*	60246			1	
Husum	15	029 07	822 13	15105	11708	4542*	60215				
Cuxhaven	2	101 08	827 14	10102	13004	8837*	60212				
Norderney	13	113 08	825 17	35024	13609	5587*	60213			4	
Emden	6	203 10	823 27	20105	14512	763**	60219				
Jever	5	122 09	825 18	40022	13211	873**	67717				
Flensburg	41	033 09	825 09	40002	11211	6547*	67014				
Schleswig-La.	20	034 09	826 12	20022	11711	762**	6*274	87004	38070		
Kiel	8	045 10	825 09	20005	11711	6647*	60317				
Travemünde	3	157 09	824 08	30205	11411	6632*	67715				
Hamburg-Fu.	16	147 09	827 14	08515	12710	872**	60217	88004			
Laffan	8	204 10	827 13	20105	13711	722**	60217				
Bramsche	86	316 10	827 13	12505	15411	872**	60218				
Bremen	4	221 10	828 13	12515	14612	7022*	60313	87003			
Hannover-La.	51	338 11	827 06	20505	15712	873**	60212				
Lüneburg	28	244 09	820 13	40216	13011	6722*	60213				
Dannenberg	50	253 11	829 10	25516	13111	672**	67415				
Braunschweig	82	348 10	829 12	96516	14412	703**	60318				
Göttingen	151	444 10	829 13	50206	17112	874**	60220				
Bocholt	22	406 08	829 09	45205	17010	703**	60315				
Gütersloh	70	320 09	826 18	12506	17412	872**	60217	88006			
Warburg	211	436 09	830 09	15026	16712	772**	60217	87006			
Bückeburg	64	330 10	825 18	11505	16311	872**	60217	88003			
Iserlohn	256	419 08	825 19	36105	18509	862**	67410				
Essen-Mülheim	120	410 08	825 13	20105	18609	863**	60210				
Roetgen	465	503 06	827 10	10122	17516	86909	60219				
Bonn	62	512 09	827 03	40022	18017	80916	60200				
All-Astenberg +)	780	427 07	827 13	44516	24407	948**	63205				
Braunlage +)	607	452 08	829 10	20536	17409	772**	64417				
Feuerschiffe		iiiTdTd	Nddff	VVwwW	PPPTT	NhGhGh	6E app	8NChy	8NChy	See	
F-Schiff 52	0	001									
" HR1	0	003									
" P11	0	004 07	817 09	95014	13508	8072	12741	-	6*374		
" Fehmarnbell	0	006 05	815 09	40022	11707	33701	12516	-	6*270		

gestern 18 Uhr MGZ

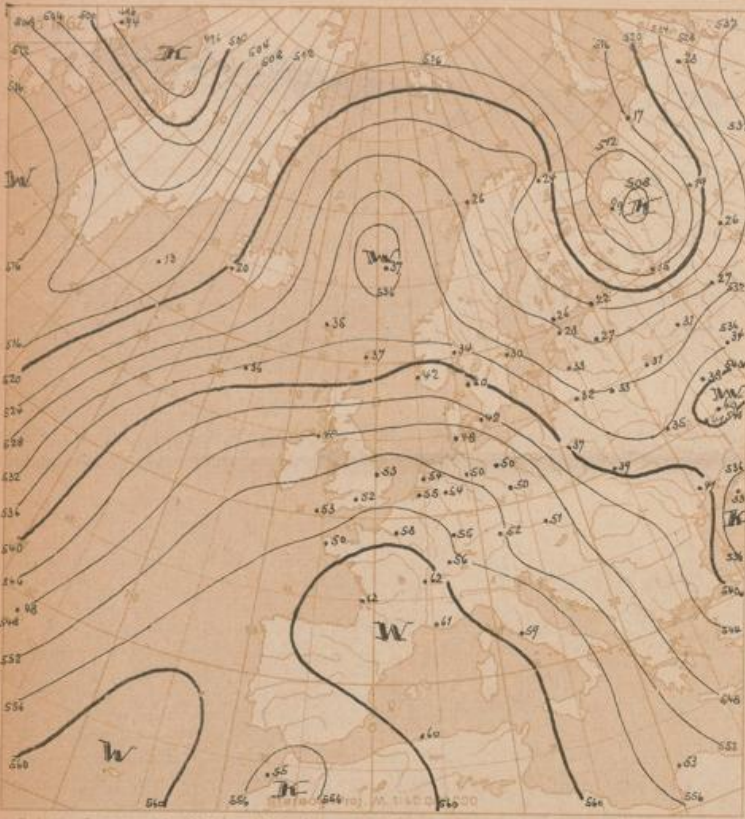
Landstationen	Höhe (m/NN)	gestern 18 Uhr MGZ									
		iiiTdTd	Nddff	VVwwW	PPPTT	NhGhGh	6E app	8NChy	8NChy	See	
Lisf-Sylt	16	020 06	825 15	40025	11827	80911	60210	79108		2	
Husum	15	029 07	822 13	30102	13703	959**	60212	79809			
Cuxhaven	2	101 08	827 13	50022	14910	755**	60209	70210			
Norderney	13	113 08	825 17	40702	146**	835**	60212	79411		4	
Emden	6	203 10	825 19	10702	15911	754**	61209	79112			
Jever	5	122 09	824 15	75012	146**	755**	61209	70113			
Flensburg	41	033 09	825 18	30102	12308	756**	60214	79711			
Schleswig-La.	20	034 09	827 12	32012	13909	861**	6*445	88006			
Kiel	8	045 10	824 10	30105	13709	863**	61414	79711			
Travemünde	3	157 09	826 15	30605	13912	7032*	67717	70112			
Hamburg-Fu.	16	147 09	827 12	32055	14911	564**	60411	70311	87625	85610	
Laffan	8	204 10	827 13	50015	17311	755**	61415	70412			
Bramsche	86	316 10	826 13	50015	18011	853**	61414	70112			
Bremen	4	221 10	825 10	30705	11371	855**	61210	70112	88620	81006	
Hannover-La.	51	338 11	827 06	25205	17910	864**	61215	70112			
Lüneburg	28	244 09	829 09	09510	15411	862**	61213	70311			
Dannenberg	50	253 11	829 10	25515	15811	872**	61412	70212			
Braunschweig	82	348 10	827 12	95515	17311	6722*	61218	70312			
Göttingen	151	444 10	829 13	35012	18711	15700	61406	70013			
Bocholt	22	406 08	829 09	30102	18712	754**	60408	70713			
Gütersloh	70	320 09	826 18	24012	19011	774**	61210	70112	87618		
Warburg	211	436 09	830 09	15026	17017	80900	61603	70313			
Bückeburg	64	330 10	825 18	14015	18511	765**	61214	70625			
Iserlohn	256	419 08	825 19	15302	18313	80901	51502	79213			
Essen-Mülheim	120	410 08	825 13	20702	18314	80906	67401	70115			
Roetgen	465	503 06	827 10	25052	17914	80909	67007	70018			
Bonn	62	512 09	827 03	50031	18718	80902	60210	70019			
All-Astenberg +)	780	427 07	827 13	40104	27111	80900	67401	70311			
Braunlage +)	607	452 08	829 10	40285	44007	76388	67401	70509			
Feuerschiffe		iiiTdTd	Nddff	VVwwW	PPPTT	NhGhGh	6E app	8NChy	8NChy	See	
F-Schiff 52	0	001									
" HR1	0	003									
" P11	0	004 07	817 09	96022	15908	876**	12742	80002	6*374		
" Fehmarnbell	0	006 05	815 09	94440	12707	835**	12420	34004	6*270		

heute 0 Uhr MGZ

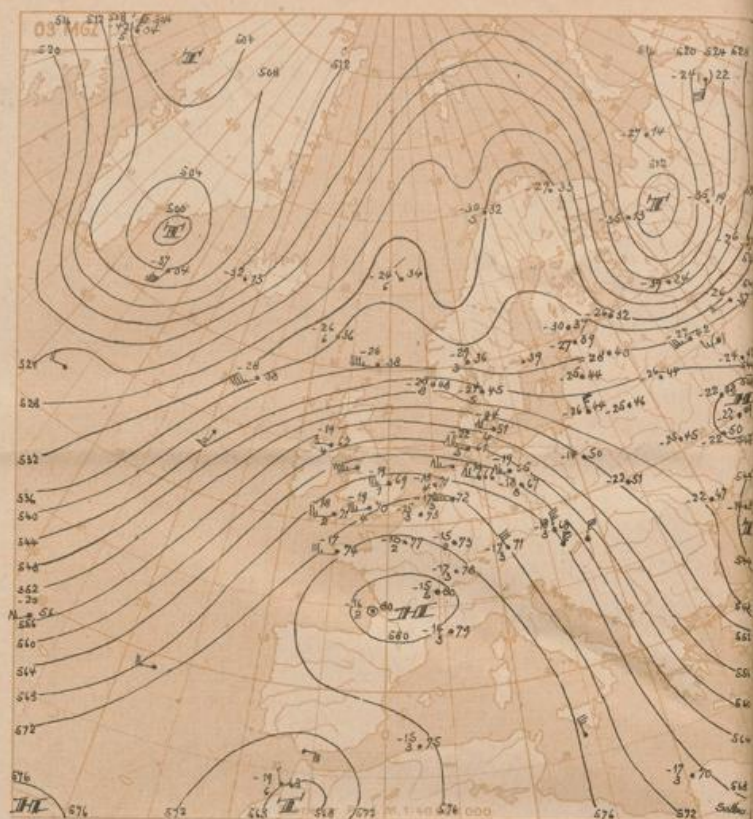
Landstationen	Höhe (m/NN)	heute 0 Uhr MGZ									
		iiiTdTd	Nddff	VVwwW	PPPTT	NhGhGh	6E app	8NChy	8NChy	See	
Lisf-Sylt	16	020 06	826 14	40025	13807	855**	60206			2	
Husum	15	029 07	822 13	40022	15008	756**	67403				
Cuxhaven	2	101 08	825 15	50022	14710	755**	60104				
Norderney	13	113 08	825 16	50022	17009	80902	57102				
Emden	6	203 10	823 14	30102	17609	30900	60203				
Jever	5	122 08	823 12	50022	16310	857**	64010				
Flensburg	41	033 09	825 18	50012	13508	80917	80205				
Schleswig-La.	20	034 09	826 15	64012	15008	49600	6*102	84625			
Kiel	8	045 10	826 09	50012	15009	80917	67001				
Travemünde	3	157 08	824 13	45702	14710	864**	60309				
Hamburg-Fu.	16	147 08	826 15	24052	16710	857**	67101	38645			
Laffan	8	204 08	825 09	45702	19009	755**	60204				
Bramsche	86	316 08	825 10	30102	20009	855**	60305				
Bremen	4	224 08	825 10	30102	18010	854**	52300				
Hannover-La.	51	338 07	825 04	25702	17009	854**	60300				
Lüneburg	28	244 07	825 09	50022	17210	854**	60305				
Dannenberg	50	253 08	827 12	35705	17309	6547*	60200				
Braunschweig	82	348 07	825 07	53016	19009	755**	67102				
Göttingen	151	444 07	827 05	11202	20711	876**	60206				
Bocholt	22	406 07	820 05	15702	20208	80908	64003				
Gütersloh	70	320 08	828 06	24032	20670	266**	64107	88005			
Warburg	211	436 08	830 09	95102	19909	664**	61309				
Bückeburg	64	330 07	825 10	32022	20710	856**	64402	88625			
Iserlohn	256	419 08	827 05	30102	21509	864**	60206				
Essen-Mülheim	120	410 07	826 13	25702	20710	755**	67106				
Roetgen	465	503 07	827 05	15701	22608	864**	61208				
Bonn	62	512 08	827 03	96702	22217	80907	67113				
All-Astenberg +)	780	427 06	827 14	45102	29707	752**	60205				
Braunlage +)	607	452 04	829 06	25700	46406	755**	67109				
Feuerschiffe		iiiTdTd	Nddff	VVwwW	PPPTT	NhGhGh	6E app	8NChy	8NChy	See	
F-Schiff 52	0	001									
" HR1	0	003									
" P11	0	004 05	823 08	96017	16207	20730		6*307			
" Fehmarnbell	0	006 04	824 13	97022	14407	756**	124**	6*102			

heute 6 Uhr MGZ

Landstationen	Höhe (m/NN)	heute 6 Uhr MGZ									
		iiiTdTd	Nddff	VVwwW	PPPTT	NhGhGh	6E app	8NChy	8NChy	See	
Lisf-Sylt	16	020 06	827 12	40025	15907	80900	60208	70006		1	
Husum	15	029 07	822 13	40104	16708	80900	60205	70007			
Cuxhaven	2	101 08	825 15	50020	16408	60970	61204	70007			
Norderney	13	113 08	824 15	57100	19808	60908	61219	70008		2	
Emden	6	203 10	823 14	45107	19908	80942	61412	70008			
Jever	5	122 08	823 12	25701	19007	80950	60210	70007			
Flensburg	41	033 09	825 18	45010	15607	80900	60208	70006			
Schleswig-La.	20	034 09	826 15	32020	17108	30900	6*410	-			
Kiel	8	045 10	826 09	30012	16508	80900	61204	70008			
Travemünde	3	157 08	824 14	45702	16708	663**	60207	70104	85624		
Hamburg-Fu.	16	147 08	826 15	24051	18709	26300	60204	70008	81640	82006	
Laffan	8	204 08	826 09	40701	24808	755**	61211	70007			
Bramsche	86	316 07	825 10	35702	12708	65600	67110	70007			
Bremen	4	224 07	825 10	35702	19809	55600	60104	70008	85630		
Hannover-La.	51	338 07	825 04	25702	20609	45500	60212	70004			



Relative Topographie 500 über 1000 mb (geopot. Dekameter)
 0-20.4 Dekadenmittel Hamburg (1935-44) - 540 geopot. Dm

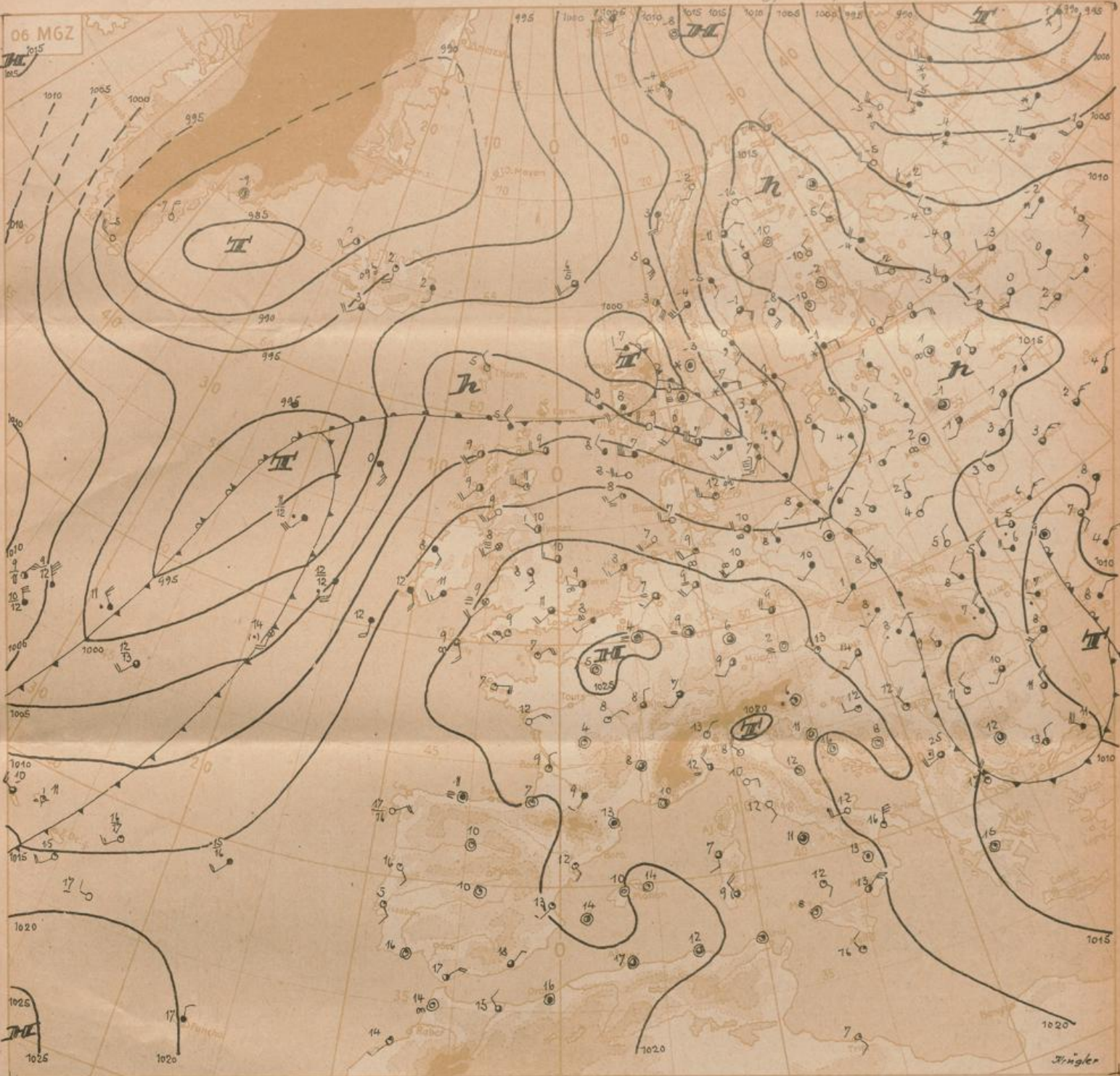


Absolute Topographie 500 m b

$\Delta h = 33$
 $\gamma = 0.36$
 in 500 mb - 33°C etwa 70% Feuchte
 in 5 oder 6 km Höhe West 75 Knoten
 abs. Top. von 536 geopot. Dekametern
 Eintr. Beispiel



Wetterlage von gest. 18 Uhr MG7



Stereogr. Proj. M 1-20 000 000

Wetterübersicht

Donnerstag, 14. April 1949

Gestern lag Nordwestdeutschland noch im Einflußbereich der Frontalzone, die sich von den Britischen Inseln über Dänemark nach Polen erstreckte. Dabei traten in der Britischen Zone noch leichte Niederschläge auf, die im Elbe-Wesergebiet Regenhöhen bis zu 4 mm ergaben. Bei durchweg noch starker Bewölkung lagen die Tagesmaxima der Temperatur gestern im Binnenland bei 12-13 Grad, nur am Rhein wurden 15-19 Grad erreicht. Frost trat nirgends auf.

Inzwischen hat sich das gestern bereits über England erkennbare Absinken in der Höhe auch nach Mitteleuropa hin durchgesetzt und allgemein zu Bewölkungsauflockerung geführt. Überlagert wird dieser Vorgang in Nordwestdeutschland allerdings noch von einer gleichzeitig eingetretenen leichten Abkühlung in mittleren Schichten, die durch mehrere Aufstiege über der Zone belegt ist und die mit der Höhenkaltfront, die gestern vor den Westküsten der Britischen Inseln lag, in Zusammenhang gebracht werden kann. Abgesehen von mittelhohen Wolkenfeldern, die heute früh im Gebiet von Hamburg vorüber-

gehend beobachtet werden konnten, besitzt diese Höhenkaltfront aber keine nennenswerte Wetterwirksamkeit mehr, da die Wirkung des überlagerten allgemeinen Absinkens überwiegt.

Das Bodenhoch über Nordfrankreich kräftigt sich langsam noch etwas und breitet sich nordostwärts aus, während der Schwerpunkt des Höhenhochs über Südfrankreich liegt. Der großräumige, kalte Prog, der über dem mittleren Nordatlantik von Grönland bis zu dem Azorenraum reicht, bleibt vorerst erhalten, da er weiter von Kaltluft gespeist wird. Dementsprechend wird vor den Küsten Westeuropas Warmluft in verstärktem Maße nordwärts geführt, wofür das inzwischen erfolgte Rückdrehen des Höhenwindes auf südliche Richtungen über dem Watterschiff vor Irland ein deutliches Zeichen ist.

Auf diese Weise bleibt der stark meridionale Charakter der großen Zirkulationsglieder zunächst erhalten. Unser Gebiet bleibt damit für einige Tage bei zunehmender Erwärmung unter antizyklonalem Einfluß.

Dr. Krüger

Freie Atmosphäre

Temperatur, Feuchte und Wind

hh: Höhe in Dm PP: Druck (Zehner-mb) TT: Lufttemperatur (°C) Td: Taupunkttemperatur (°C) dd: Windrichtung (36 teilig) ff: Windgeschwindigkeit (Knoten)

122 Javer 5m

419 Iserlohn 256m

Zeit	13.4.49 14h				13.4.49 20h				14.4.49 02h				14.4.49 08h			
	hh	TT	Td	dd	hh	TT	Td	dd	hh	TT	Td	dd	hh	TT	Td	dd
Druck (m)	1016				1016				1016				1016			
Bodenm	3300 m				3300 m				3300 m				3300 m			
1000	27	16	-	-	11	3	23	14	23	10	-	-	13	8	25	13
950	26	16	55	8	6	27	37	-	16	6	17	28	15	4	27	13
900	26	16	100	4	2	29	32	-	29	26	104	7	103	7	2	28
850	27	29	146	2	-1	29	32	-	29	25	15	8	150	9	-4	28
800	28	40	195	6	9	29	33	-	29	32	200	5	200	7	-2	28
750	29	48	244	2	-28	28	48	-	29	42	208	-7	209	4	-23	29
700	29	53	292	-6	-32	28	48	-	29	48	219	-8	217	-7	-21	30
650	29	57	340	-16	-49	28	57	-	29	54	228	-19	220	-18	-29	30
600	29	57	388	-28	-67	28	66	-	29	59	236	-31	228	-18	-36	30
550	30	53	436	-42	-85	28	75	-	30	55	244	-42	236	-18	-42	30
500	30	49	484	-58	-103	28	84	-	30	51	252	-53	244	-18	-49	30
450	30	45	532	-74	-121	28	93	-	30	47	260	-64	252	-18	-56	30
400	30	41	580	-90	-139	28	102	-	30	43	268	-75	260	-18	-63	30
350	30	37	628	-106	-157	28	111	-	30	39	276	-86	268	-18	-70	30
300	30	33	676	-122	-175	28	120	-	30	35	284	-97	276	-18	-77	30
250	30	29	724	-138	-193	28	129	-	30	31	292	-108	284	-18	-84	30
200	30	25	772	-154	-211	28	138	-	30	27	300	-119	292	-18	-91	30
150	30	21	820	-170	-229	28	147	-	30	23	308	-130	300	-18	-98	30
100	30	17	868	-186	-247	28	156	-	30	19	316	-141	308	-18	-105	30
Relative	300/500				10580 m				10300 m				11300 m			
Topo	500/700				363 Dm				259 Dm				166 Dm			
graphie	700/1000				262 "				260 "				262 "			
	900/1000				291 "				291 "				293 "			
	1000/1000				353 "				357 "				357 "			

034 Schleswig-La. 20m

338 Hannover-La. 51m

Zeit	13.4.49 14h				13.4.49 20h				14.4.49 02h				14.4.49 08h				
	hh	TT	Td	dd	hh	TT	Td	dd	hh	TT	Td	dd	hh	TT	Td	dd	
Druck (m)	1010				1010				1010				1010				
Bodenm	2700 m				2700 m				2700 m				2700 m				
1000	9	8	27	72	25	72	-	-	8	5	27	74	11	11	24	09	
950	9	8	28	24	-	-	-	-	8	4	29	30	10	11	24	24	
900	7	7	28	26	28	30	56	11	6	29	30	29	27	56	7	8	28
850	7	7	28	30	29	32	100	4	4	29	32	28	32	700	7	6	28
800	7	7	28	34	29	35	147	7	2	29	32	28	37	147	6	2	29
750	7	7	28	38	29	39	196	5	-7	30	39	28	41	196	6	-2	29
700	7	7	28	42	29	41	244	2	17	30	49	28	43	244	7	17	29
650	7	7	28	46	29	42	292	11	20	29	59	28	45	292	8	20	29
600	7	7	28	50	29	43	340	17	24	29	69	28	47	340	9	24	29
550	7	7	28	54	29	44	388	23	28	29	79	28	49	388	10	28	29
500	7	7	28	58	29	45	436	29	32	29	89	28	51	436	11	32	29
450	7	7	28	62	29	46	484	35	36	29	99	28	53	484	12	36	29
400	7	7	28	66	29	47	532	41	40	29	109	28	55	532	13	40	29
350	7	7	28	70	29	48	580	47	44	29	119	28	57	580	14	44	29
300	7	7	28	74	29	49	628	53	48	29	129	28	59	628	15	48	29
250	7	7	28	78	29	50	676	59	52	29	139	28	61	676	16	52	29
200	7	7	28	82	29	51	724	65	56	29	149	28	63	724	17	56	29
150	7	7	28	86	29	52	772	71	60	29	159	28	65	772	18	60	29
100	7	7	28	90	29	53	820	77	64	29	169	28	67	820	19	64	29
Relative	22500 m				11700 m				12300 m				10700 m				
Topo	366 Dm				362 Dm				362 Dm				367 Dm				
graphie	267 Dm				257 "				262 "				260 "				
	291 Dm				297 "				292 "				291 "				
	353 Dm				358 "				354 "				353 "				

Flugzeug

Höhenwinde

Zeit	14.4.49 8h				14.4.49 12h				14.4.49 16h				14.4.49 20h			
	hh	TT	Td	dd	hh	TT	Td	dd	hh	TT	Td	dd	hh	TT	Td	dd
Druck (m)	1016				1016				1016				1016			
Bodenm	3300 m				3300 m				3300 m				3300 m			
1000	14	9	11	-	14	9	11	-	14	9	11	-	14	9	11	-
950	14	9	11	-	14	9	11	-	14	9	11	-	14	9	11	-
900	14	9	11	-	14	9	11	-	14	9	11	-	14	9	11	-
850	14	9	11	-	14	9	11	-	14	9	11	-	14	9	11	-
800	14	9	11	-	14	9	11	-	14	9	11	-	14	9	11	-
750	14	9	11	-	14	9	11	-	14	9	11	-	14	9	11	-
700	14	9	11	-	14	9	11	-	14	9	11	-	14	9	11	-
650	14	9	11	-	14	9	11	-	14	9	11	-	14	9	11	-
600	14	9	11	-	14	9	11	-	14	9	11	-	14	9	11	-
550	14	9	11	-	14	9	11	-	14	9	11	-	14	9	11	-
500	14	9	11	-	14	9	11	-	14	9	11	-	14	9	11	-
450	14	9	11	-	14	9	11	-	14	9	11	-	14	9	11	-
400	14	9	11	-	14	9	11	-	14	9	11	-	14	9	11	-
350	14	9	11	-	14	9	11	-	14	9	11	-	14	9	11	-
300	14	9	11	-	14	9	11	-	14	9	11	-	14	9	11	-
Relative	300/500				363 Dm				362 Dm				367 Dm			
Topo	500/700				262 Dm				260 Dm				260 Dm			
graphie	700/1000				291 Dm				297 Dm				292 Dm			
	900/1000				353 Dm				358 Dm				354 Dm			
Klartext:	/10 sc.				800-850 mb.											