

# Täglicher Wetterbericht

Herausgegeben vom Meteorologischen Amt für Nordwestdeutschland  
Zentralamt für die Britische Zone  
Hamburg 4, Bernhard-Nochtstr. 76

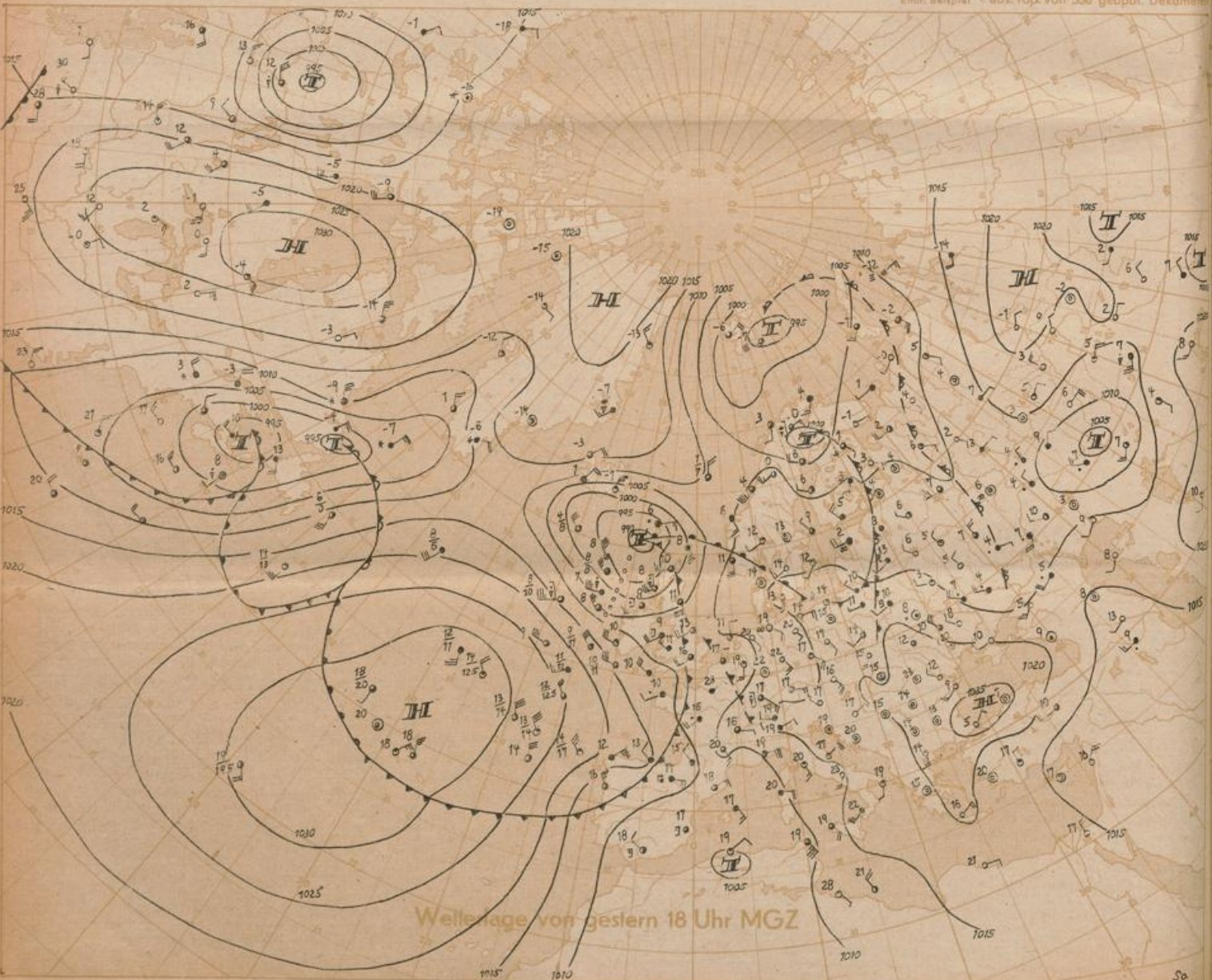
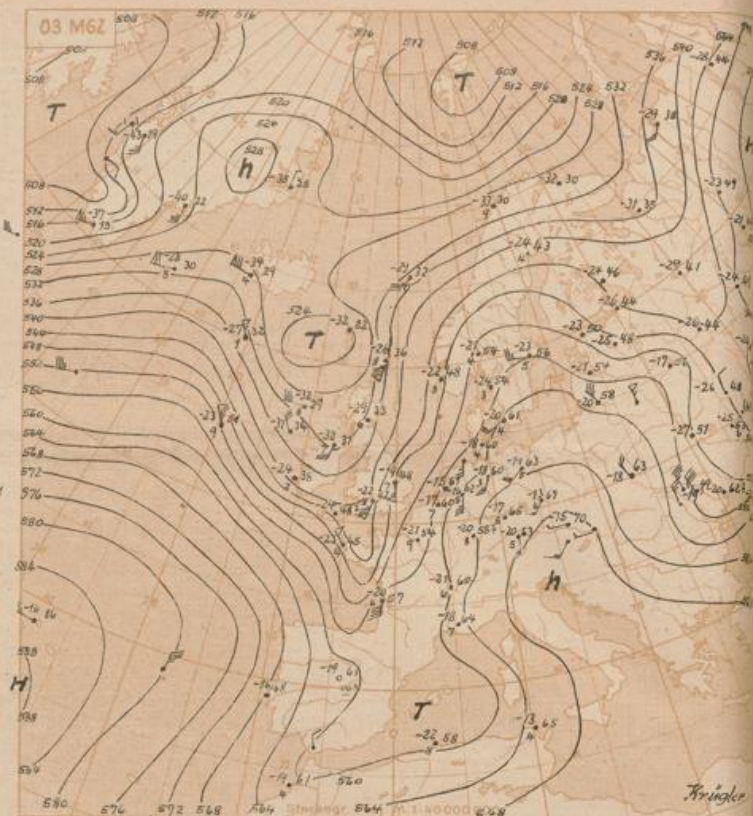
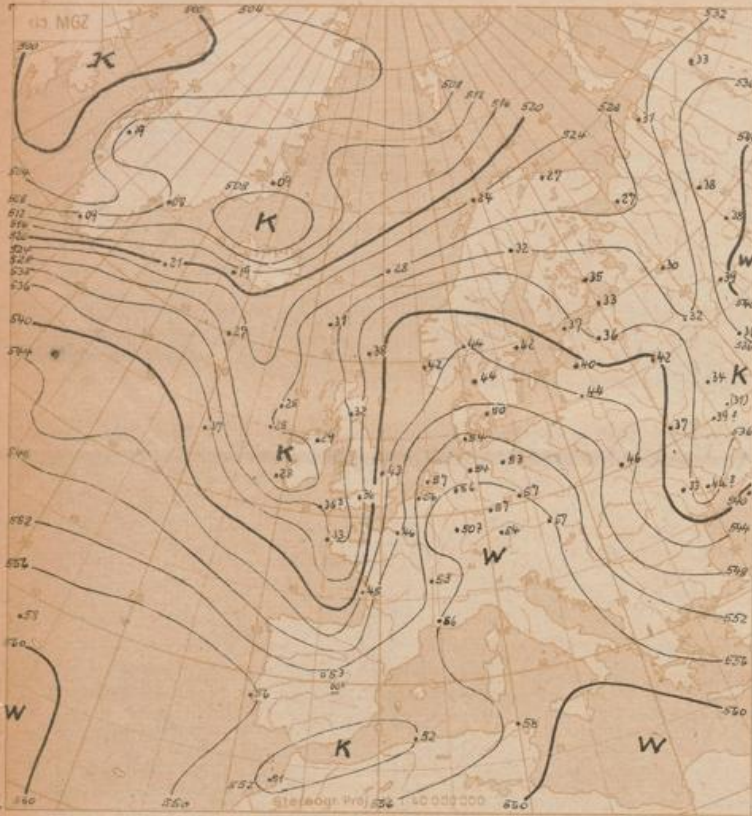
Jahrgang 74 Nr. 115<sup>9</sup>

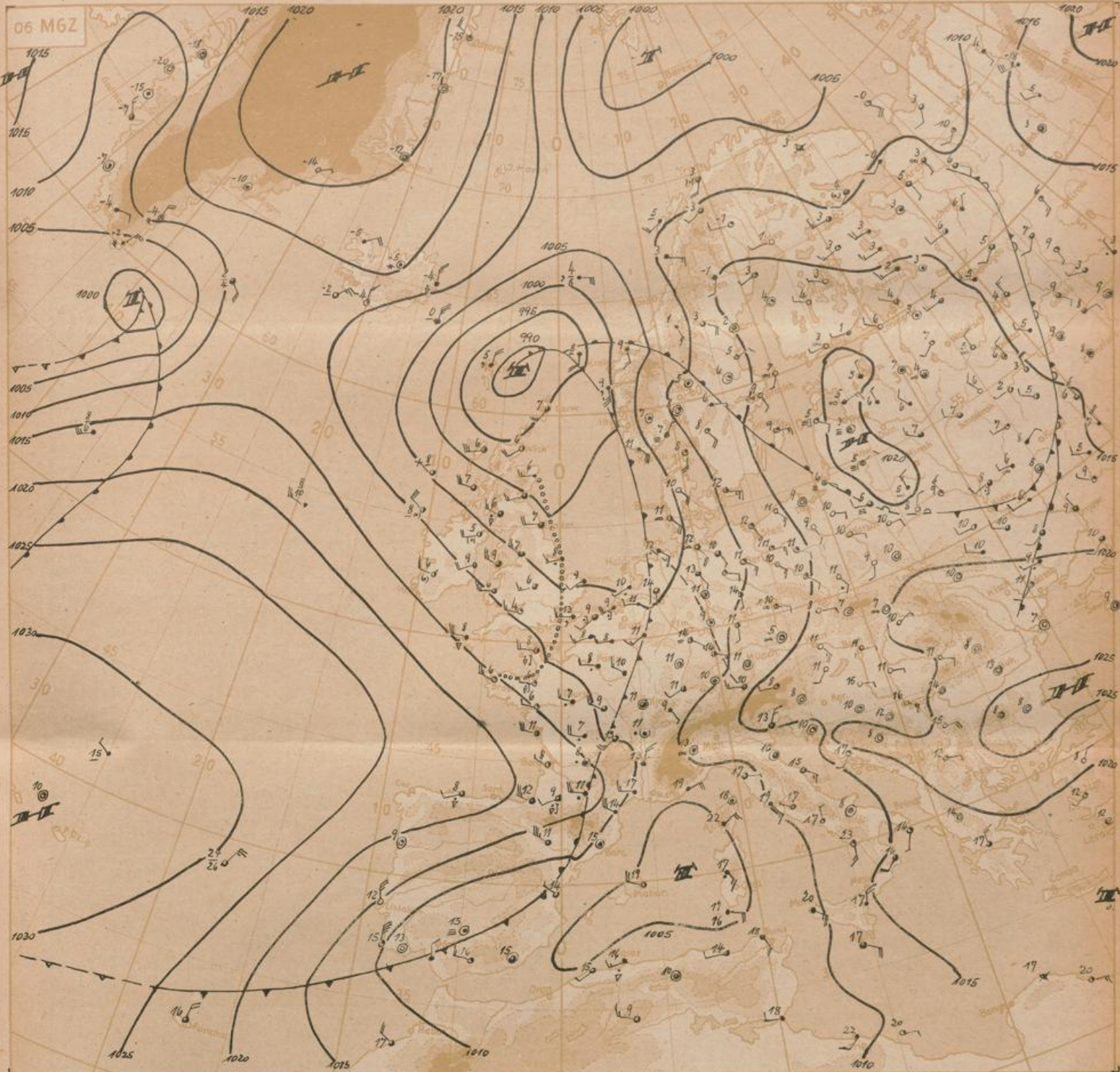
Bezugspreis je Monat 10,- DM einschl. Postzustellgebühr

Montag den 25 April 1949

Landstationen	Höhe (NN)	gestern 12 Uhr MGZ										gestern 18 Uhr MGZ										
		III Tg	Nd dff	VVwvW	PPPTT	N <sub>1</sub> ChG <sub>1</sub>	60xapp	8N <sub>1</sub> Ch <sub>1</sub>	8N <sub>2</sub> Ch <sub>1</sub>	See	III Tg	Nd dff	VVwvW	PPPTT	N <sub>1</sub> ChG <sub>1</sub>	60xapp	7RR <sub>1</sub> Ch <sub>1</sub>	8N <sub>1</sub> Ch <sub>1</sub>	8N <sub>2</sub> Ch <sub>1</sub>	See		
List/Sylt	16	020 07	12 2 08	4 0 50	16 6 11	0 0 9 0	6 0 1 0 6				020 0 9	0 1 0 4	5 0 5 0	13 7 12	0 0 9 0	6 0 2 1 9	7 0 0 1 4				1	
Husum	13	029 0 8	12 0 0 5	4 0 1 0	17 1 1 4	0 0 9 0	6 0 2 0 1				029 0 7	0 1 0 9	5 0 2 0	13 1 1 7	0 0 9 0	6 0 7 2 0	7 0 0 1 2					
Cuxhaven	2	131 0 9	13 1 0 9	7 0 0 3 0	17 7 1 4	1 1 4 0 0	6 7 6 1 2				131 1 1	0 1 0 1 0	7 0 0 5 0	12 7 1 5	0 0 9 0	6 0 8 2 6	7 0 0 1 6					
Norderney	13	113 0 8	02 4 0 6	8 0 0 2 0	16 6 1 6	0 0 9 0 0	6 4 9 1 2		1		113 1 1	0 0 9 1 1	5 0 0 2 0	17 9 1 4	0 0 9 0 0	6 0 6 2 0	7 0 0 1 6				2	
Emden	6	203 0 7	0 1 7 0 3	8 1 0 2 0	16 5 1 7	0 0 9 0 0	6 7 9 1 6				203 0 9	0 1 1 1 0	6 0 0 8 0	11 2 1 8	0 0 9 0 0	6 0 7 2 1	7 0 0 2 1					
Jever	5	122 0 6	0 1 8 0 6	8 1 0 2 0	15 8 1 8	0 0 9 0 0	6 0 8 2 0				122 1 0	0 0 7 1 4	4 0 0 2 0	11 1 1 7	0 0 9 0 0	6 0 8 2 4	7 0 0 2 0					
Flensburg	41	033 0 8	12 1 1 0	7 5 0 3 0	16 4 1 6	1 1 5 0 4	6 7 9 0 5				033 0 9	0 1 1 0 9	6 0 0 1 5	13 7 1 6	0 0 9 0 0	6 0 3 1 5	7 0 0 1 8					
Schleswig-La.	20	034 0 7	0 2 0 0 7	8 2 0 2 0	17 2 1 7	0 0 9 0 0	6 7 7 1 5				034 0 7	0 0 8 1 0	8 0 0 2 0	13 6 1 6	0 0 9 0 0	6 7 7 1 0	7 0 0 1 9					
Kiel	8	045 0 8	0 2 0 0 5	7 5 0 2 0	17 3 1 7	0 0 9 0 0	6 1 6 0 9				045 0 8	0 0 4 0 2	8 1 0 2 0	17 4 0 6	0 0 9 0 0	6 0 6 1 4	7 0 0 1 8					
Travemünde	3	157 0 7	0 1 1 0 2	8 0 0 2 0	17 7 1 7	0 0 9 0 0	6 0 8 1 3				157 0 7	0 0 6 0 3	8 1 0 2 0	17 4 0 6	0 0 9 0 0	6 0 6 1 4	7 0 0 1 8					
Hamburg-Fu.	14	147 1 1	0 2 5 0 3	4 8 0 5 0	17 6 1 9	0 0 9 0 0	6 0 9 1 7				147 0 7	0 1 1 0 3	4 8 0 5 0	12 7 1 9	0 0 9 0 0	6 0 8 1 9	7 0 0 2 2					
Lathen	8	204 0 7	0 1 9 0 5	8 1 0 2 0	15 9 1 9	0 0 9 0 0	6 4 9 2 3				204 0 8	0 1 2 0 2	8 1 0 2 0	17 1 2 0	0 0 9 0 0	6 0 6 1 7	7 0 0 2 2					
Bramsche	86	316 0 4	1 1 4 0 5	8 1 0 2 0	15 5 1 9	0 0 9 0 1	6 0 7 2 4				316 0 6	0 0 9 0 2	6 2 0 2 0	10 0 2 0	0 0 9 0 0	6 0 7 1 9	7 0 0 2 1					
Bremen	3	224 0 7	0 2 7 0 2	8 1 0 2 0	16 7 1 9	0 0 9 0 0	6 0 8 2 0				224 0 7	0 1 3 0 4	8 0 0 0 0	12 0 1 9	0 0 9 0 0	6 0 8 1 9	7 0 0 2 1					
Hannover-La.	51	338 0 4	0 1 4 0 5	8 0 0 0 0	16 2 0 0	0 0 9 0 0	6 0 8 1 9				338 0 7	0 1 6 0 3	8 0 0 2 0	11 3 2 1	0 0 9 0 0	6 0 8 2 0	7 0 0 2 2					
Lüneburg	28	244 0 7	0 2 7 0 2	8 1 0 2 0	17 1 1 9	0 0 9 0 0	6 0 9 1 7				244 0 6	0 1 7 0 5	8 1 0 2 0	12 6 1 9	0 0 9 0 0	6 0 6 1 9	7 0 0 2 1					
Dannenberg	50	253 0 8	1 1 4 0 9	5 0 0 2 0	17 2 2 0	1 1 5 0 0	6 0 7 2 0				253 0 8	1 0 1 0 1	8 1 0 2 0	13 5 1 9	0 0 9 0 0	6 0 7 1 4	7 0 0 2 0					
Braunschweig	82	348 0 4	0 1 8 0 5	9 8 0 2 0	17 0 2 0	0 0 9 0 0	6 0 7 1 9				348 0 5	0 1 3 0 5	9 8 0 2 0	12 0 2 0	0 0 9 0 0	6 0 8 1 8	7 0 0 2 2					
Göttingen	151	444 0 2	0 1 1 1 2	8 1 0 2 0	15 9 2 0	0 0 9 0 0	6 0 8 2 4				444 0 5	1 1 2 0 9	9 9 0 3 0	11 0 2 0	0 0 9 0 1	6 0 6 1 8	7 0 0 2 2					
Bocholt	22	406 0 8	0 1 5 0 5	2 0 0 5 0	17 7 1 9	0 0 9 0 0	6 0 7 2 7				406 0 8	4 1 8 0 2	5 0 0 3 0	0 9 9 2 1	0 0 9 0 5	6 0 7 2 0	7 0 0 2 2					
Gütersloh	70	320 1 0	1 1 3 0 8	8 1 0 0 0	16 5 2 1	0 0 9 0 1	6 0 7 2 5				320 1 2	2 1 1 0 5	8 2 0 3 0	11 6 2 1	0 0 9 0 9	6 0 9 1 9	7 0 0 2 3					
Warburg	211	436 0 4	0 1 8 0 5	8 1 0 2 0	15 7 1 9	0 0 9 0 0	6 0 7 2 2				436 0 6	1 1 6 0 2	8 2 0 3 0	1 0 0 2 1	0 0 9 0 5	6 0 6 1 9	7 0 0 2 2					
Bückeburg	67	330 0 4	1 1 6 0 5	8 2 0 2 0	16 3 2 1	0 0 9 0 1	6 0 7 2 4				330 0 5	2 1 4 0 1	8 2 0 3 0	11 6 2 0	0 0 9 0 2	6 0 8 1 7	7 0 0 2 2					
Iserlohn	256	419 1 3	1 1 6 0 2	8 1 0 2 0	14 5 2 0	0 0 9 0 1	6 0 8 2 4				419 0 5	3 1 9 0 2	8 2 0 3 0	0 9 9 2 1	0 0 9 0 5	6 0 8 1 7	7 0 0 2 2					
Essen-Mülheim	120	410 0 8	0 1 6 0 5	8 2 0 2 0	14 6 2 0	0 0 9 0 0	6 0 8 2 4				410 0 4	2 1 6 0 5	8 1 0 2 0	0 9 3 2 1	0 0 9 0 5	6 0 8 1 8	7 0 0 2 2					
Roetgen	463	503 0 4	0 0 0 0 0	8 2 0 2 0	12 7 1 7	0 0 9 0 0	6 0 7 2 7				503 0 4	3 1 8 0 5	8 2 0 1 1	0 8 6 1 9	0 0 9 0 8	6 0 7 1 6	7 0 0 2 2					
Bonn	62	512 0 9	0 1 3 1 5	8 2 0 2 0	14 8 2 1	0 0 9 0 0	6 0 7 2 7				512 0 3	6 1 3 0 3	8 2 0 3 1	0 8 6 8 2	0 0 9 0 6	6 0 8 2 4	7 0 0 2 3					
Alt-Astenberg *	780	427 0 2	1 1 6 1 0	8 2 0 2 0	2 6 7 1 4	0 0 9 0 1	6 0 7 1 5				427 0 7	3 1 6 0 9	8 3 0 3 0	2 2 6 1 6	0 0 9 0 5	6 0 6 1 3	7 0 0 1 1					
Braunlage *	607	452 0 3	0 1 8 0 6	9 9 0 2 0	+ 5 2 1 7	0 0 9 0 0	6 4 9 1 5				452 0 5	1 0 0 0 0	8 1 0 2 0	4 1 6 1 5	0 0 9 0 1	6 0 3 1 5	7 0 0 1 8					
Feuerschiffe		III Tg	Nd dff	VVwvW	PPPTT	N <sub>1</sub> ChG <sub>1</sub>	Id <sub>1</sub> Id <sub>2</sub> Id <sub>3</sub>	3RR <sub>1</sub> Ch <sub>1</sub>	6/app		III Tg	Nd dff	VVwvW	PPPTT	N <sub>1</sub> ChG <sub>1</sub>	Id <sub>1</sub> Id <sub>2</sub> Id <sub>3</sub>	3RR <sub>1</sub> Ch <sub>1</sub>	6/app				
F-Schiff S2	o	001									001											
" " HR1	o	003									003											
" " P11	o	004 0 8	0 1 8 0 2	9 5 1 0 0	17 5 0 9	0 0 9 0 0	7 0 0 1 0				004 0 7	0 0 9 0 9	9 5 0 0 0	13 3 1 0	0 0 9 0 0	7 0 0 1 0	3 0 0 2 3	6 x 8 2 3				
" " Fehmarnbelt	o	006 0 8	0 1 8 0 2	9 7 0 5 0	18 0 1 2	0 0 9 0 7	7 1 8 1 0				006 0 7	1 0 9 0 5	9 7 0 5 0	13 3 0 9	1 1 6 0 0	1 0 9 1 0	3 0 0 2 2	6 x 8 1 4				

Landstationen	Höhe (NN)	heute 0 Uhr MGZ										heute 6 Uhr MGZ									
		III Tg	Nd dff	VVwvW	PPPTT	N <sub>1</sub> ChG <sub>1</sub>	60xapp	8N <sub>1</sub> Ch <sub>1</sub>	8N <sub>2</sub> Ch <sub>1</sub>	See	III Tg	Nd dff	VVwvW	PPPTT	N <sub>1</sub> ChG <sub>1</sub>	60xapp	7RR <sub>1</sub> Ch <sub>1</sub>	8N <sub>1</sub> Ch <sub>1</sub>	8N <sub>2</sub> Ch <sub>1</sub>	See	
List/Sylt	16	020 0 7	0 1 2 1 6	9 8 3 2 0	17 9 1 7	0 0 9 0 1	6 0 7 2 3			2	020 0 7	4 1 4 1 2	5 0 0 5 0	0 4 1 1 1	0 0 9 0 5	6 0 8 2 5	7 0 0 0 9				2
Husum	13	029 0 6	0 1 9 1 3	8 1 9 2 0	0 9 7 1 0	0 0 9 0 0	6 0 7 2 4				029 0 6	8 0 9 1 3	5 0 0 2 0	0 4 5 1 1	0 0 9 0 6	6 0 7 2 3	7 0 0 0 9				
Cuxhaven	2	131 0 9	0 1 2 1 0	3 0 0 5 0	0 9 2 1 1	0 0 9 0 0	6 0 8 2 2				131 0 9	8 1 8 0 8	2 0 0 5 0	0 4 9 1 1	0 0 9 0 8	6 0 8 1 9	7 0 0 0 9				
Norderney	13	113 0 7	1 1 2 1 0	5 0 0 2 0	0 7 1 1 2	0 0 9 0 8	6 0 8 2 9				113 0 9	8 1 8 0 7	5 0 0 0 6	0 3 2 1 2	5 6 6 1 7	6 1 8 1 0	7 9 2 1 0				7
Emden	6	203 0 7	0 1 1 1 4	5 0 0 2 0	0 6 9 1 0	0 0 9 0 0	6 0 8 2 4				203 0 9	8 1 6 1 3	3 5 6 0 6	0 3 6 1 2	5 6 2 1 7	6 1 6 1 7	9 7 1 0 1				
Jever	5	122 0 7	0 1 1 0 6	4 0 0 2 0	0 7 7 1 2	0 0 9 0 0	6 0 8 2 3				122										
Flensburg	41	033 0 8	0 1 1 1 1	9 8 0 2 0	0 9 7 1 0	0 0 9 0 0	6 0 8 2 4				033 0 7	1 1 4 1 3	4 0 0 5 0	0 4 6 1 0	0 0 9 0 6	6 0 8 2 0	7 0 0 0 8				
Schleswig-La.	20	034 0 6	0 1 1 1 0	4 8 0 2 0	1 0 1 1 1	0 0 9 0 0	6 4 9 2 7				034 0 6	1 1 4 1 6	8 0 0 3 0	0 3 5 1 2	0 0 9 0 6	6 7 2 2 0	7 0 0 1 1				
Kiel	8	045 0 9	0 1 1 0 5	8 1 0 2 0	1 1 1 1 2	0 0 9 0 0	6 0 7 1 7				045 0 6	6 1 7 1 3	7 5 0 3 1	0 6 3 1 2	0 0 9 0 6	6 0 7 2 0	7 0 0 1 1				
Travemünde	3	157 0 8	0 1 2 1 6	7 5 0 0 0	1 1 6 1 2	0 0 9 0 0	6 0 7 1 8				157 0 7	4 1 4 1 4	8 0 0 2 0	0 7 2 1 2	0 0 9 0 6	6 0 7 1 9	7 0 0 1 0				
Hamburg-Fu.	14	147 0 6	0 1 2 0 9	8 0 0 2 0	0 9 9 1 3	0 0 9 0 0	6 0 7 1 9				147 0 6	8 1 4 1 2	3 2 0 5 1	0 6 2 1 2	0 0 9 0 7	6 0 8 1 4	7 0 0 1 0	8 8 2 9 9			
Lathen	8	204 0 7	0 1 9 2 5	8 1 9 2 0	0 7 1 1 1	0 0 9 0 1	6 0 7 2 1				204 1 1	7 1 6 0 2	6 0 6 0 2	0 4 0 1 2	0 0 9 0 7	6 1 5 1 2	6 9 2 7 0				
Bramsche	86	316 0 7	0 0 9 0 0	7 5 0 2 0	0 8 0 1 2	0 0 9 0 0	6 0 7 1 6				316 0 9	7 1 8 0 2	5 0 0 2 2	0 5 5 1 5	0 0 9 0 1	6 1 5 0 6	7 0 0 1 1				
Bremen	3	224 0 7	0 1 3 0 8	8 0 0 0 0	0 8 6 1 2	0 0 9 0 0	6 0 7 1 5				224 0 6	7 1 6 0 9	3 0 1 0 0	0 5 1 1 0	5 5 8 9 1	6 0 5 1 5	7 0 0 0 9	8 5 6 0 0			
Hannover-La.	51	338 0 6	1 1 2 0 5	7 5 0 2 0	0 8 7 1 2	0 0 9 0 0	6 0 8 1 1				338 0 7	1 1 4 0 6	1 5 0 3 2	0 5 3 1 3	0 0 9 0 1	6 0 7 1 4	7 0 0 0 9				
Lüneburg	28	244 0 7	0 1 8 0 5	7 5 0 2 0	0 9 6 1 7	0 0 9 0 0	6 0 8 2 1				244 0 6	5 0 0 0 0	6 0 1 8 0	0 6 6 1 2	0 0 9 0 6	6 0 7 1 2	7 0 0 1 0				
Dannenberg	50	253 0 7	1 1 3 0 6	8 0 0 2 0	1 1 4 1 2	0 0 9 0 0	6 0 7 1 4				253 0 7	7 1 4 0 5	5 0 0 3 2	0 8 0 1 0	0 0 9 0 6	6 0 6 1 3	7 0 0 0 8				
Braunschweig	82	348 0 4	0 1 7 0 5	8 2 0 2 0	0 9 5 1 4	0 0 9 0 0	6 0 7 2 2				348 0 8	1 1 7 0 7	9 7 0 5 2								





Stereogr. Proj. M 1:20 000 000

Wetterübersicht

Montag den 25. April 19 49

Im Bereiche eines ostnordostwärts wandernden Hochdruckkeiles, der dem kräftigen Hochdruckgebiet über Südosteuropa aufgesetzt ist, herrschte gestern in Norddeutschland heitere und warme Witterung. Die über West- und Mitteleuropa ostwärts schwenkende Bodenkaltfront des bei den Faröern liegenden Tiefs ist heute 06 Uhr über Holland angelangt und wird von einem etwa 150 km breiten Regenband unmittelbar gefolgt. Die in der Höhe etwas voreilende Kaltluft verursachte während der Nacht im Bereich der Ems und des unteren Rheines Gewitter. Aachen meldet heute morgen 3 mm Niederschlag. Die Aufstiege von Wahn heute und gestern 06 Uhr zeigen besonders deutlich die Labilisierung während der letzten 24 Stunden. Mit weiteren Gewittern an der Bodenkaltfront ist zu rechnen.

Der ausgeprägte Höhentrog 03 Uhr auf der Linie Nordirland - Bretagne ist bisher im Bodendruckfeld nur schwach ausgebildet. Die englischen Aufstiege der letzten Nacht zeigen die hochreichende Abkühlung seit gestern früh. Über Larkhill ging die

Temperatur im 650 mb-Niveau um 10 Grad, über Aldergrove im 500 mb-Niveau um 13 Grad zurück. Über dem westlichen Mitteleuropa verläuft die Kaltfront jetzt fast parallel zu den Isohypsen der rel. und abs. Topogr. Damit sind die Vorbedingungen für die Ausbildung von Wellen an der Front gegeben.

Im westlichen Atlantik dringt Warmluft in breitem Strom nordostwärts vor. Isothermie über dem Wetterbeobachtungsschiff 54°N 18°W, in der Schicht zwischen 700 und 800 mb deutet beginnende Warmluftzufuhr in hohen Schichten von Westen her an. Da im Seegebiet südöstlich von Neufundland kräftiger Druckfall eingesetzt hat, ist mit weiterem Aufsteilen der Gradienten und daher mit einer Kräftigung des Warmluftstromes im Gebiet zwischen Dänemarkstrasse und Azoren zu rechnen. Gegen die Abschnürung eines kräftigen selbständigen und stationären Kaltlufttropfens sprechen aber die bisher noch sehr kräftigen westlichen bis nordwestlichen Winde im Gebiet südlich von Island.

Dr. Walden

# Freie Atmosphäre

## Temperatur, Feuchte, Wind

hh: Höhe in Dm PP: Druck (Zehner-mb) TT: Lufttemperatur (°C) Tt: Taupunkttemperatur (°C) dd: Windrichtung (36 teilig) ff: Windgeschwindigkeit (Knoten)

122 Jever 5m													419 Iserlohn 256m																
Zeit		24.4.49 14h				24.4. 20h				25.4. 02h				25.4. 08h				24.4.49 14h		24.4. 20h				25.4. 02h				25.4.49 08h	
Druck(h)		1010.6												1006.5															
Boden-druck		1010												1005															
0°Genue		2500												2500															
PP		hh TT Tt dd ff				hh TT Tt dd ff				hh TT Tt dd ff				hh TT Tt dd ff				hh TT Tt dd ff		hh TT Tt dd ff				hh TT Tt dd ff					
Boden-nm		13 05				13 09 06				12 08				15 11 18 08				22 2 13 02		15 05				17 7 23 10		20 03			
1000		15 02				15 02				18 21				18 21				10 3		16 16				16 5 22 27		20 20			
950		16 08				16 08				19 20				19 20				10 3		17 16				17 5 22 27		20 20			
900		18 12				18 12				20 18				20 18				10 3		19 10				19 5 22 27		22 27			
850		21 15				21 15				21 21				21 21				10 3		21 13				21 5 22 27		22 33			
800		22 20				22 20				21 21				21 21				10 3		24 15				24 5 22 27		27 32			
700		23 16				23 16				21 21				21 21				10 3		24 15				24 5 22 27		27 32			
600		23 22				23 22				21 21				21 21				10 3		24 15				24 5 22 27		27 32			
500		23 22				23 22				21 21				21 21				10 3		24 15				24 5 22 27		27 32			
400		23 22				23 22				21 21				21 21				10 3		24 15				24 5 22 27		27 32			
300		23 22				23 22				21 21				21 21				10 3		24 15				24 5 22 27		27 32			
200		23 22				23 22				21 21				21 21				10 3		24 15				24 5 22 27		27 32			
100		23 22				23 22				21 21				21 21				10 3		24 15				24 5 22 27		27 32			
Tropen-nm		m				11100 m				m				10700 m				m		11700 m				m					
Relative		300/500				362 Dm				Dm				360 Dm				Dm		367 Dm				Dm					
Tropo-		500/700				259 Dm				Dm				260 Dm				Dm		261 Dm				Dm					
graphie		1000/1000				297 Dm				Dm				294 Dm				Dm		295 Dm				Dm					
300/1000		550 Dm				Dm				554 Dm				Dm		554 Dm				Dm									

034 Schleswig-La. 20m													338 Hannover-La. 51m												
Zeit		24.4.49 14h				25.4.49 02h				25.4.49 08h				24.4.49 14h		24.4.49 20h				25.4.49 02h				25.4.49 08h	
Druck(h)		1015.6 mb												1008 mb											
Boden-druck		1015												1008											
0°Genue		2700												2700											
PP		hh TT Tt dd ff				hh TT Tt dd ff				hh TT Tt dd ff				hh TT Tt dd ff		hh TT Tt dd ff				hh TT Tt dd ff					
Boden-nm		18 22 18 08				18 22 18 08				18 22 18 08				18 22 18 08		18 22 18 08				18 22 18 08					
1000		13 4				13 4				13 4				13 4		13 4				13 4					
950		17 18				17 18				17 18				17 18		17 18				17 18					
900		16 22				16 22				16 22				16 22		16 22				16 22					
850		16 22				16 22				16 22				16 22		16 22				16 22					
800		16 22				16 22				16 22				16 22		16 22				16 22					
700		16 22				16 22				16 22				16 22		16 22				16 22					
600		16 22				16 22				16 22				16 22		16 22				16 22					
500		16 22				16 22				16 22				16 22		16 22				16 22					
400		16 22				16 22				16 22				16 22		16 22				16 22					
300		16 22				16 22				16 22				16 22		16 22				16 22					
200		16 22				16 22				16 22				16 22		16 22				16 22					
100		16 22				16 22				16 22				16 22		16 22				16 22					
Tropen-nm		m				11000 m				m				m		11000 m				m					
Relative		300/500				362 Dm				Dm				360 Dm				Dm		367 Dm				Dm	
Tropo-		500/700				260 Dm				Dm				260 Dm				Dm		261 Dm				Dm	
graphie		1000/1000				292 Dm				Dm				294 Dm				Dm		295 Dm				Dm	
300/1000		552 Dm				Dm				554 Dm				Dm		554 Dm				Dm					

Flugzeug													Höhenwinde												
Zeit		25.4.49 08h				25.4.49 08h				25.4.49 08h				25.4.49 08h		25.4.49 08h				25.4.49 08h					
Druck(h)		1005.6 mb												1005.6 mb											
Boden-druck		1005												1005											
0°Genue		2800												2800											
PP		hh TT Tt dd ff				hh TT Tt dd ff				hh TT Tt dd ff				hh TT Tt dd ff		hh TT Tt dd ff				hh TT Tt dd ff					
Boden-nm		17 15				17 15				17 15				17 15		17 15				17 15					
1000		16 12				16 12				16 12				16 12		16 12				16 12					
950		16 12				16 12				16 12				16 12		16 12				16 12					
900		16 12				16 12				16 12				16 12		16 12				16 12					
850		16 12				16 12				16 12				16 12		16 12				16 12					
800		16 12				16 12				16 12				16 12		16 12				16 12					
700		16 12				16 12				16 12				16 12		16 12				16 12					
600		16 12				16 12				16 12				16 12		16 12				16 12					
500		16 12				16 12				16 12				16 12		16 12				16 12					
400		16 12				16 12				16 12				16 12		16 12				16 12					
300		16 12				16 12				16 12				16 12		16 12				16 12					
200		16 12				16 12				16 12				16 12		16 12				16 12					
100		16 12				16 12				16 12				16 12		16 12				16 12					
Tropen-nm		m				11000 m				m				m		11000 m				m					
Relative		300/500				362 Dm				Dm				360 Dm				Dm		367 Dm				Dm	
Tropo-		500/700				260 Dm				Dm				260 Dm				Dm		261 Dm				Dm	
graphie		1000/1000				292 Dm				Dm				294 Dm				Dm		295 Dm				Dm	
300/1000		552 Dm				Dm				554 Dm				Dm		554 Dm				Dm					