

Täglicher Wetterbericht

Herausgegeben vom Meteorologischen Amt für Nordwestdeutschland

Zentralamt für die Britische Zone Hamburg 4, Bernhard-Nochtstr. 76

Jahrgang 74 Nr. 1792

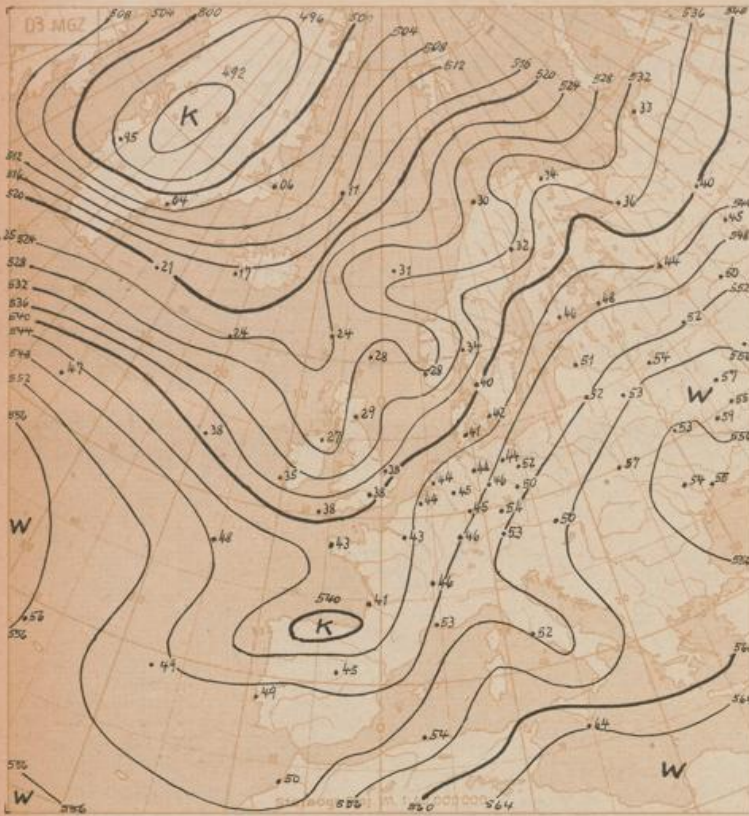
Bezugspreis je Monat 10,- DM einschl. Postzustellgebühr

Freitag den 29. April 1949

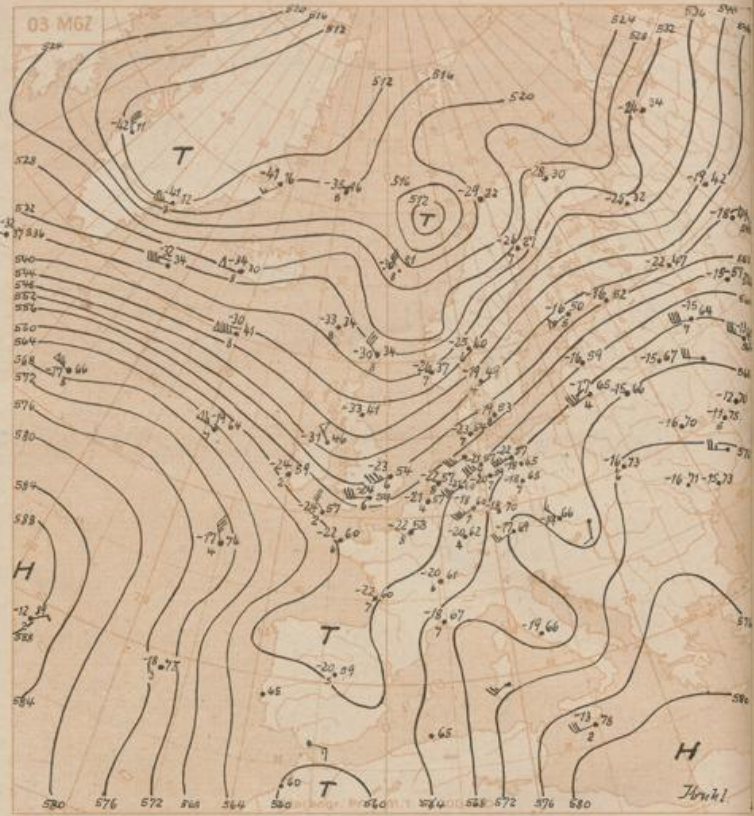
Landstationen	Höhe (NN)	gestern 12 Uhr MGZ										gestern 18 Uhr MGZ									
		III TgTg	Nddff	VVwW	PPPTT	NhChGw	6xOpp	8NChh	8NChh	See	III TgTg	Nddff	VVwW	PPPTT	NhChGw	6xOpp	7RR6	8NChh	8NChh	See	
List/Sylt	16	020 07	22473	09575	16909	852	60202			2	020 07	22608	04516	11704	00972	60705	79707			1	
Husum	13	029 09	22224	10625	10770	872	60705				029 09	22409	26675	17709	67472	67710	70470				
Cuxhaven	2	131 09	22478	20022	19477	866	60804				131 09	22912	30626	17777	76300	67509	70271				
Norderney	13	113 17	22478	26535	17277	872	60687				113 09	22674	30676	18010	87412	67503	70671	4706		3	
Emden	6	203 09	22325	10702	19677	874	60771				203 09	22477	28676	18277	97422	67602	77372				
Jever	5	122 09	22376	25022	19377	865	60708				122 09	22670	35515	17777	86277	67502	77672				
Flensburg	41	033 09	22378	10585	16870	867	60706				033 09	22670	26676	16009	27272	67607	70370				
Schleswig-La.	20	034 09	22320	16205	10570	863	60806	67006	88077		034 09	22670	32676	17309	56272	67807	70272	86004	88008		
Kiel	3	045 09	22275	20572	10477	862	60703				045 09	22378	20575	16877	57372	67770	70272				
Travemünde	3	157 06	22320	60032	19075	866	60810				157 17	22407	18536	17472	77372	67707	79177				
Hamburg-Fu.	14	147 07	22476	14822	19874	855	60870	88622			147 17	22670	13532	18072	77372	67870	79776	88672	87007		
Lathen	8	204 09	22509	18200	20872	865	61907				204 17	22702	25532	19777	77372	67708	79673				
Bramsche	86	316 04	22378	22026	21676	864	60774				316 09	22709	21606	19772	00972	67866	79778				
Bremen	3	724 06	22375	80020	26475	853	61700	87630			724 10	22512	28252	18773	85472	60776	79776	88673			
Hannover-La	51	336 04	22276	81020	27377	80700	67908				336 08	22206	60030	18776	00977	60874	70078				
Lüneburg	78	244 03	22678	80037	20278	80959	60873				244 08	22709	20022	18774	85572	60868	70078				
Dannenberg	50	753 04	22273	80030	27077	80974	60920				753 07	22702	81020	18675	85672	60505	70078				
Braunschweig	82	348 07	22278	15020	23277	80900	60978				348 08	22006	75020	18776	00977	60874	70078				
Göttingen	151	444 08	22270	87030	23674	85672	60776				444 08	22205	80030	20074	85900	60674	70077				
Böckholt	22	406 07	22675	75030	22077	85500	60777				406 10	22205	50620	18675	47272	60777	79777	84005			
Gütersloh	70	320 04	22578	14000	23277	80900	60776				320 08	22708	18032	20575	76572	60674	70077	87640			
Warburg	211	436 08	22278	60020	22375	85572	60776				436 06	22003	15022	18776	55500	60674	70077				
Buckeburg	67	330 04	22420	60477	22777	80900	60222				330 08	22909	64022	19674	85672	60506	70078	84635			
Iserlohn	256	419 07	22370	81020	23075	85500	60877				419 06	22505	80020	19776	00907	60873	70077				
Essen-Mülheim	120	410 06	22776	87020	22677	85500	60720				410 03	22512	81020	19377	00900	60874	70078				
Roetgen	463	503 06	22673	81020	22475	85500	60778				503 04	22505	75020	18674	00900	60873	70077				
Bonn	62	512 04	22309	81020	23077	85500	60822				512 07	22703	87027	19879	87540	60876	70020				
Alt-Astenberg	780	427 03	22209	80020	22709	85472	64909				427 03	22378	75030	29777	25504	60873	70072				
Braunlage	607	452 04	22605	87020	25077	85472	67672				452 04	22505	75012	19777	00900	60472	70073				
Feuerschiffe		III TgTg	Nddff	VVwW	PPPTT	NhChGw	10,4,7h	3RR6	6/opp		III TgTg	Nddff	VVwW	PPPTT	NhChGw	10,4,7h	3RR6	6/opp			
F-Schiff S2	0	001 07	22702	96077	17209	80850	12732				001 07	22702	97022	46409	80850	12337	30002	64807			
" " HR1	0	003									003										
" " P11	0	004 08	22573	93475	19708	82222	67705				004 07	22708	95426	18008	88672	12747	30407	62804			
" " Fehmarnbell	0	006 08	22478	97022	18670	80922	12427				006 08	22373	94706	17009	80522	12337	39503	64809			

Landstationen	Höhe (NN)	heute 0 Uhr MGZ										heute 6 Uhr MGZ									
		III TgTg	Nddff	VVwW	PPPTT	NhChGw	6xOpp	8NChh	8NChh	See	III TgTg	Nddff	VVwW	PPPTT	NhChGw	6xOpp	7RR6	8NChh	8NChh	See	
List/Sylt	16	020 06	22709	10702	18707	80977	60705			7	020 06	22707	17022	14408	12472	60704	70006			0	
Husum	13	029 09	22509	10702	18708	80972	60806				029 07	22502	10702	14607	25572	60707	79707				
Cuxhaven	2	131 08	22806	13706	18209	85272	60808				131 07	20902	30676	17709	85372	67878	70208				
Norderney	13	113 07	22704	10702	18609	86472	60774				113 07	22607	10676	13908	86472	67873	70208			7	
Emden	6	203 09	22507	10026	18670	85372	60772				203 08	22607	20676	13209	87372	67777	70309				
Jever	5	122 08	22604	10026	18670	85372	60877				122 07	22600	12676	13508	86372	67872	70308				
Flensburg	41	033 06	22304	10702	18907	85672	60706				033 06	22000	10702	13807	86772	67873	79206				
Schleswig-La.	20	034 08	22605	10026	18608	80972	60872	88680			034 07	22307	16022	14707	85672	60707		88680	84640		
Kiel	3	045 08	22505	10706	18008	85472	67605				045 07	22902	16702	14608	86472	67706	70708				
Travemünde	3	157 08	22605	10675	18370	87572	67607	88027			157 08	22000	25586	14809	86472	67706	79609				
Hamburg-Fu.	14	147 07	22605	10676	18570	86472	60707	88012			147 09	22000	19676	14409	87272	67870	70709	88672	85003		
Lathen	8	204 10	22702	12675	18770	87372	60773				204 09	22305	26676	13270	87272	67676	70609				
Bramsche	86	316 07	22605	10022	18377	85572	60872				316 08	22809	10706	14707	85600	60970	79709				
Bremen	3	724 10	22000	10586	19700	86372	60809	88007			724 09	22705	10576	13970	87272	67772	70609	88004			
Hannover-La	51	336 08	22305	10570	18577	85572	60808				336 05	22603	09707	14409	00977	60707	70008				
Lüneburg	78	244 08	22702	60026	18777	85472	60709				244 08	22000	86596	14609	87272	67777	70709	88006			
Dannenberg	50	753 07	22402	60076	17777	85500	60708				753 09	22802	22209	18109	77472	67705	90708				
Braunschweig	82	348 08	22002	97022	18709	80900	60707				348 08	22605	17700	15109	25686	60774	71188				
Göttingen	151	444 07	22202	96030	18808	80906	61970				444 08	22000	10102	18509	85672	60770	70007				
Böckholt	22	406 09	22800	10702	17277	85472	60875				406 07	22405	15702	13608	80972	60727	79707				
Gütersloh	70	320 08	22805	14012	18809	85500	60774	88625			320 07	22603	07102	13708	75672	67777	70007	87635			
Warburg	211	436 07	22000	10570	17508	80907	60709				436 07	22902	14608	14608	85472	67706	70708				
Buckeburg	67	330 08	22002	10022	18777	85472	60770	87640	84620		330 07	22807	10832	15209	80956	60777	70009	83480			
Iserlohn	256	419 07	22002	10020	18808	80900	67972														

Höhenwetterlage von heute früh

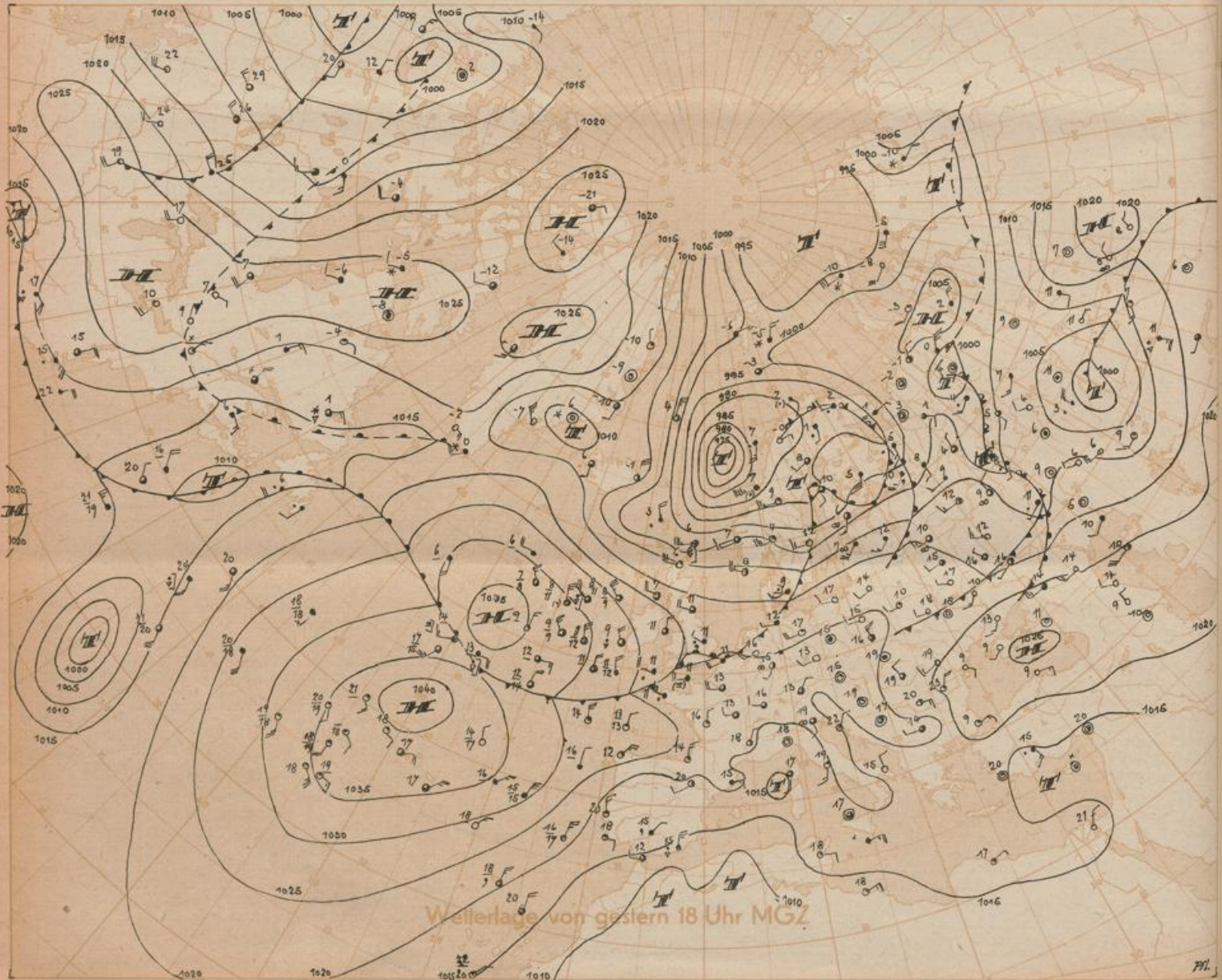


Relative Topographie 500 über 1000 mb (geopot. Dekameter)
20.-31.4 Dekadenmittel Hamburg (1935-44) + 539 geopot. Dm

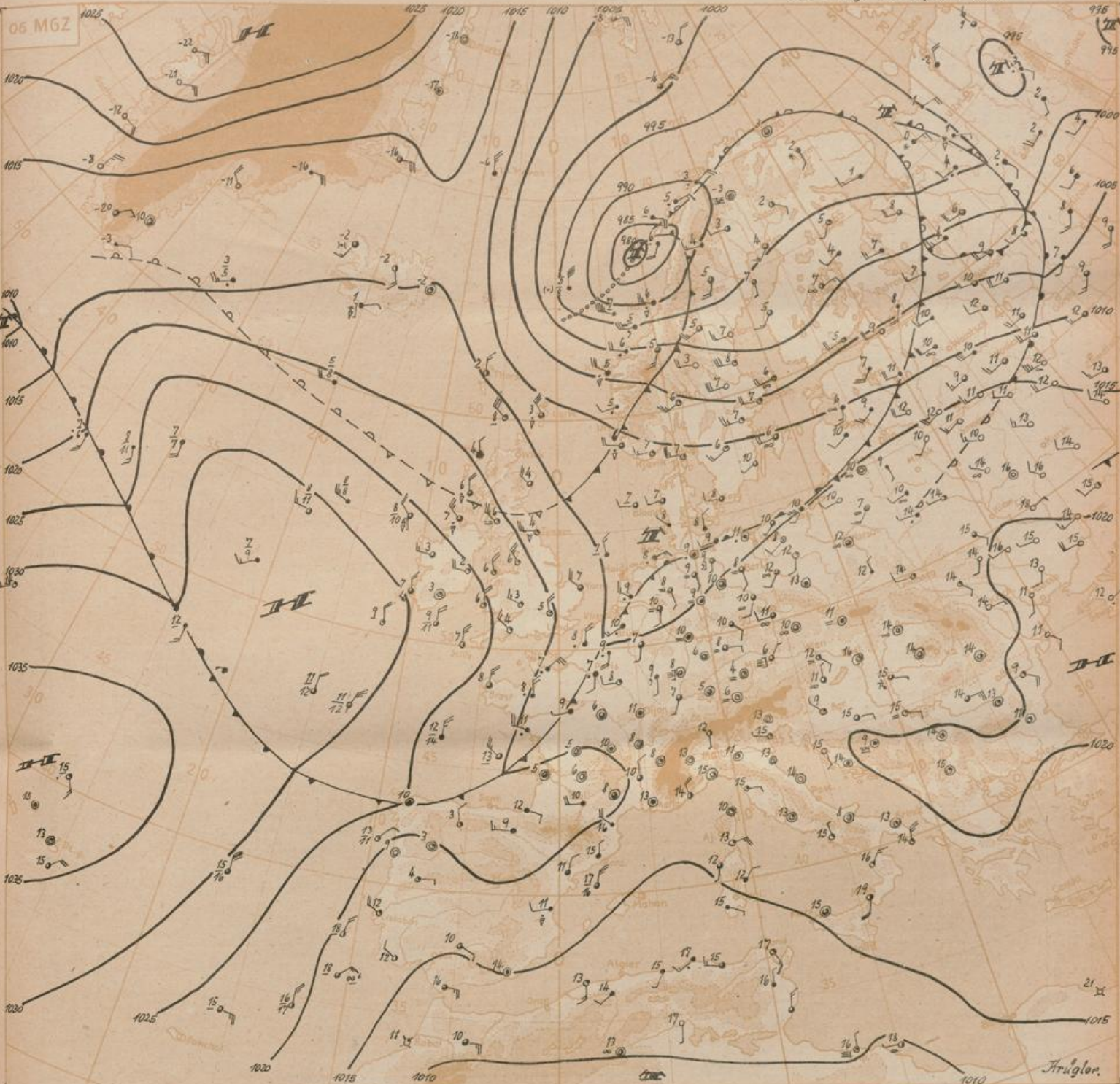


Absolute Topographie 500 mb

$\Delta h = 0.36$ in 500 mb - 33°C etwa 70% Feuchte
in 3 oder 6 km Höhe West 75 Knoten
abs. Top. von 536 geopot. Dekametern
Eintr. Baromet.



Wetterlage von gestern 18 Uhr MGZ



Stereogr. Proj. M 1:20 000 000

Wetterübersicht

Freitag, den 29. April 1949

Das kräftige Tief, das gestern von Südisland her zum Nordmeer zog, hat die südlichen Lofoten erreicht. Das zugehörige Frontensystem brachte dem Norden unserer Zone gestern vormittag zunächst die Aufgleitbewölkung der Warmfront und abends und nachts leichte Niederschläge, während der Süden der Zone noch bis zur Nacht unter antizyklonalem Einfluß verblieb.

An der gestern bereits über Südingland weit nach Westsüdwest zurückschleifenden Kaltfront bildeten sich Wellenstörungen aus, von denen eine heute früh mit abgeschlossener Zirkulation der unteren Schichten über der Emsmündung liegt. Ein langgestrecktes Regengebiet mit scharfer Bodenwindkonvergenz kennzeichnet den Frontenverlauf entlang der deutschen Küsten über Holland und Belgien bis Westfrankreich.

Bei anhaltendem Druckfall über Mitteleuropa einerseits und Druckanstieg über dem Nordmeer und den Britischen Inseln andererseits wird sich die in der rel. Top. gut erkennbare Kaltluftzunge von

Nordwesteuropa weiter nach Osten verlagern. Der dem Azorenhoch aufgesetzte, zunächst noch kalte kräftige Hochkeil westlich der Britischen Inseln wird damit über die Nordsee weiter nach Mitteleuropa einschwenken und, wie schon im gestrigen Bericht angedeutet, sich auch bei uns nach Abzug der Wellenstörung vorübergehend wieder mit antizyklonaler Kaltluft bemerkbar machen.

Über dem Nordwestatlantik wird erneut Warmluft um die kräftige Azorenhochzelle nach Nordosten und Osten geführt, und die neue Tiefdruckserie an der Ostküste der USA scheint sich rasch gegen Island hin zu entwickeln. Das Wetterschiff auf 53 N und 35 W meldet bei Westorkan von 75 Knoten bereits merkliche Erwärmung bis in große Höhen. Die südlichen Ausläufer besonders der nachfolgenden Kaltfront dürften dann in einigen Tagen sich auch bei uns wieder bemerkbar machen, so daß der bisherige Rhythmus im Ablauf des Wettergeschehens bei uns im wesentlichen erhalten bleibt.

Dr. Krüger

Freie Atmosphäre

Temperatur, Feuchte, Wind

Freitag den 29. April 1942

hh: Höhe in Dm PP: Druck (Zehner-mb) TT: Lufttemperatur (°C) Tt: Taupunkttemperatur (°C) dd: Windrichtung (36 teilig) ff: Windgeschwindigkeit (Knoten)

122 Jever 5m													419 Iserlohn 256m																								
Zeit		28.4.49.144				28.4.49.204				29.4.49.024				29.4.49.084				28.4.49.144		28.4.49.204				29.4.49.024				29.4.49.084									
Druck(mb)		1017.2				1016.2				1012.0				1012.0				1017.8		1017.9				1017.9				1017.9									
Bodenhöhe		1016				1016				1012				1012				1017.8		1017.9				1017.9				1017.9									
Differenz		1000				1000				1000				1000				1000		1000				1000				1000									
PP		hh	TT	Tt	dd	hh	TT	Tt	dd	hh	TT	Tt	dd	hh	TT	Tt	dd	hh	TT	Tt	dd	hh	TT	Tt	dd	hh	TT	Tt	dd	hh	TT	Tt	dd				
Boden		33	18	7	0	22	04	00	00	00	00	0	0	07	04	0	0	17	7	22	70	29	05	8	6	22	05	0	0	20	08	0	0	20	08	0	0
1000		28	27	15	1	14	0	0	0	0	0	0	0	0	0	0	0	0	0	0	0	0	0	0	0	0	0	0	0	0	0	0	0	0	0	0	0
950		28	27	15	1	14	0	0	0	0	0	0	0	0	0	0	0	0	0	0	0	0	0	0	0	0	0	0	0	0	0	0	0	0	0	0	0
900		28	26	15	1	14	0	0	0	0	0	0	0	0	0	0	0	0	0	0	0	0	0	0	0	0	0	0	0	0	0	0	0	0	0	0	0
850		28	25	14	1	13	0	0	0	0	0	0	0	0	0	0	0	0	0	0	0	0	0	0	0	0	0	0	0	0	0	0	0	0	0	0	0
800		28	25	14	1	13	0	0	0	0	0	0	0	0	0	0	0	0	0	0	0	0	0	0	0	0	0	0	0	0	0	0	0	0	0	0	0
700		28	23	13	1	12	0	0	0	0	0	0	0	0	0	0	0	0	0	0	0	0	0	0	0	0	0	0	0	0	0	0	0	0	0	0	0
600		28	23	13	1	12	0	0	0	0	0	0	0	0	0	0	0	0	0	0	0	0	0	0	0	0	0	0	0	0	0	0	0	0	0	0	0
500		28	23	13	1	12	0	0	0	0	0	0	0	0	0	0	0	0	0	0	0	0	0	0	0	0	0	0	0	0	0	0	0	0	0	0	0
400		28	23	13	1	12	0	0	0	0	0	0	0	0	0	0	0	0	0	0	0	0	0	0	0	0	0	0	0	0	0	0	0	0	0	0	0
300		28	23	13	1	12	0	0	0	0	0	0	0	0	0	0	0	0	0	0	0	0	0	0	0	0	0	0	0	0	0	0	0	0	0	0	0
200		28	23	13	1	12	0	0	0	0	0	0	0	0	0	0	0	0	0	0	0	0	0	0	0	0	0	0	0	0	0	0	0	0	0	0	0
100		28	23	13	1	12	0	0	0	0	0	0	0	0	0	0	0	0	0	0	0	0	0	0	0	0	0	0	0	0	0	0	0	0	0	0	0
100		28	23	13	1	12	0	0	0	0	0	0	0	0	0	0	0	0	0	0	0	0	0	0	0	0	0	0	0	0	0	0	0	0	0	0	0
100		28	23	13	1	12	0	0	0	0	0	0	0	0	0	0	0	0	0	0	0	0	0	0	0	0	0	0	0	0	0	0	0	0	0	0	0
100		28	23	13	1	12	0	0	0	0	0	0	0	0	0	0	0	0	0	0	0	0	0	0	0	0	0	0	0	0	0	0	0	0	0	0	0
100		28	23	13	1	12	0	0	0	0	0	0	0	0	0	0	0	0	0	0	0	0	0	0	0	0	0	0	0	0	0	0	0	0	0	0	0
100		28	23	13	1	12	0	0	0	0	0	0	0	0	0	0	0	0	0	0	0	0	0	0	0	0	0	0	0	0	0	0	0	0	0	0	0
100		28	23	13	1	12	0	0	0	0	0	0	0	0	0	0	0	0	0	0	0	0	0	0	0	0	0	0	0	0	0	0	0	0	0	0	0
100		28	23	13	1	12	0	0	0	0	0	0	0	0	0	0	0	0	0	0	0	0	0	0	0	0	0	0	0	0	0	0	0	0	0	0	0
100		28	23	13	1	12	0	0	0	0	0	0	0	0	0	0	0	0	0	0	0	0	0	0	0	0	0	0	0	0	0	0	0	0	0	0	0
100		28	23	13	1	12	0	0	0	0	0	0	0	0	0	0	0	0	0	0	0	0	0	0	0	0	0	0	0	0	0	0	0	0	0	0	0
100		28	23	13	1	12	0	0	0	0	0	0	0	0	0	0	0	0	0	0	0	0	0	0	0	0	0	0	0	0	0	0	0	0	0	0	0
100		28	23	13	1	12	0	0	0	0	0	0	0	0	0	0	0	0	0	0	0	0	0	0	0	0	0	0	0	0	0	0	0	0	0	0	0
100		28	23	13	1	12	0	0	0	0	0	0	0	0	0	0	0	0	0	0	0	0	0	0	0	0	0	0	0	0	0	0	0	0	0	0	0
100		28	23	13	1	12	0	0	0	0	0	0	0	0	0	0	0	0	0	0	0	0	0	0	0	0	0	0	0	0	0	0	0	0	0	0	0
100		28	23	13	1	12	0	0	0	0	0	0	0	0	0	0	0	0	0	0	0	0	0	0	0	0	0	0	0	0	0	0	0	0	0	0	0
100		28	23	13	1	12	0	0	0	0	0	0	0	0	0	0	0	0	0	0	0	0	0	0	0	0	0	0	0	0	0	0	0	0	0	0	0
100		28	23	13	1	12	0	0	0	0	0	0	0	0	0	0	0	0	0	0	0	0	0	0	0	0	0	0	0	0	0	0	0	0	0	0	0
100		28	23	13	1	12	0	0	0	0	0	0	0	0	0	0	0	0	0	0	0	0	0	0	0	0	0	0	0	0	0	0	0	0	0	0	0
100		28	23	13	1	12	0	0	0	0	0	0	0	0	0	0	0	0	0	0	0	0	0	0	0	0	0	0	0	0	0	0	0	0	0	0	0
100		28	23	13	1	12	0	0	0	0	0	0	0	0	0	0	0	0	0	0	0	0	0	0	0	0	0	0	0	0	0	0	0	0	0	0	0
100		28	23	13	1	12	0	0	0	0	0	0	0	0	0	0	0	0	0	0	0	0	0	0	0	0	0	0	0	0	0	0	0	0	0	0	0
100		28	23	13	1	12	0	0	0	0	0	0	0	0	0	0	0	0	0	0	0	0	0	0	0	0	0	0	0	0	0	0	0	0	0	0	0
100		28	23	13	1	12	0	0	0	0	0	0	0	0	0	0	0	0	0	0	0	0	0	0	0	0	0	0	0	0	0	0	0	0	0	0	0
100		28	23	13	1	12	0	0	0	0	0	0	0	0	0	0	0	0	0	0	0	0	0	0	0	0	0	0	0	0	0	0	0	0	0	0	0
100		28	23	13	1	12	0	0	0	0	0	0	0	0	0	0	0	0	0	0	0	0	0	0	0	0	0	0	0	0	0	0	0	0	0	0	0
100		28	23	13	1	12	0	0	0	0	0	0	0	0	0	0	0	0	0	0	0	0	0	0	0	0	0	0	0	0	0	0	0	0	0	0	0
100		28	23	13	1	12	0	0	0	0	0	0	0	0	0	0	0	0	0	0	0	0	0	0	0	0	0	0	0	0	0	0	0	0	0	0	0
100		28	23	13	1	12	0	0	0	0	0	0	0	0	0	0	0	0	0	0	0	0	0	0	0	0	0	0	0	0	0	0	0	0	0	0	0
100		28	23	13	1	12	0	0	0	0	0	0	0	0	0	0	0	0	0	0	0	0	0	0	0	0	0	0	0	0	0	0	0	0	0	0	0
100		28	23	13	1	12	0	0	0	0	0	0	0	0	0	0	0	0	0	0	0	0	0	0	0	0	0	0	0	0	0	0	0	0	0	0	0
100		28	23	13	1	12	0	0	0	0	0	0	0	0	0	0	0	0	0	0	0	0	0	0	0	0	0	0	0	0	0	0	0	0	0	0	0
100		28	23	13	1	12	0	0	0	0	0	0	0	0	0	0	0	0	0	0	0	0	0	0	0	0	0	0	0	0	0	0	0	0	0	0	0
100		28	23	13	1	12	0	0	0	0	0	0	0	0	0	0	0	0	0	0	0	0	0	0	0	0	0	0	0	0	0	0	0	0	0	0	0
100		28	23	13	1	12	0	0	0	0	0	0	0	0	0</																						