

Täglicher Wetterbericht

Herausgegeben vom Meteorologischen Amt für Nordwestdeutschland
Zentralamt für die Britische Zone
Hamburg 4, Bernhard-Nochtstr. 76

Jahrgang 74, Nr. 1209

Bezugspreis je Monat 10,- DM einschl. Postzustellgebühr

Sonnabend den 30. April 1949.

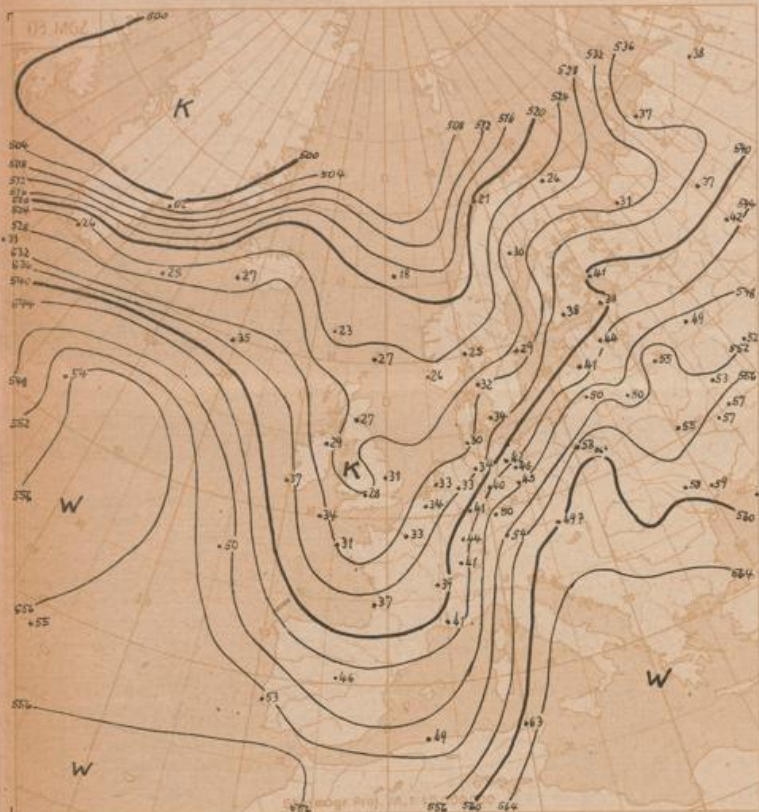
Landstationen	Höhe (NN)	gestern 12 Uhr MGZ										gestern 18 Uhr MGZ									
		III Tg	Nddff	VVwW	PPPT	NhChGw	60xopp	BN ₁ Ch ₁	BN ₂ Ch ₁	See	III Tg	Nddff	VVwW	PPPT	NhChGw	60xopp	7RR ₁ W	BN ₁ Ch ₁	BN ₂ Ch ₁	See	
List/Sylt	16	020 e1	828 07	776 18	745 08	874 22	60000													4	
Husum	13	029 o6	804 05	356 36	739 07	674 22	60704														
Cuxhaven	2	131 o6	804 08	306 36	719 08	753 22	676 17														
Norderney	13	113 o6	807 16	606 16	746 07	875 22	603 70													3	
Emden	6	203 o6	834 27	206 36	735 07	673 22	607 43														
Jever	5	122 o7	836 70	256 36	724 07	873 22	615 01														
Flensburg	41	033 o4	800 00	406 16	734 08	875 22	615 02														
Schleswig-La.	20	034 o7	806 10	326 16	739 08	673 22	607 43														
Kiel	8	045 o7	803 06	206 36	737 08	773 22	608 05														
Travemünde	3	157 o7	804 06	406 16	732 09	873 22	607 43														
Hamburg-Fu.	14	147 17	70 708	240 56	719 23	853 22	608 14														
Lathen	8	204 09	829 13	406 16	727 08	773 22	619 04														
Bramsche	86	316 08	822 18	806 08	720 13	844 22	607 09														
Bremen	3	224 08	820 06	800 22	726 16	884 22	607 12														
Hannover-La.	51	338 08	820 08	407 02	719 16	857 22	607 15														
Lüneburg	28	244 08	822 16	400 22	718 16	854 22	607 12														
Dannenberg	50	253 09	820 06	500 22	726 16	884 22	607 12														
Braunschweig	82	348 08	819 08	970 22	730 17	857 22	608 09														
Göttingen	151	444 07	822 13	800 22	737 16	856 22	616 07														
Bocholt	22	406 06	834 13	812 16	747 09	854 22	603 75														
Gütersloh	70	320 07	823 19	240 56	740 16	884 22	607 09														
Warburg	211	436 07	822 18	500 22	722 14	885 22	607 09														
Bückeburg	67	330 07	823 12	510 22	731 15	876 22	608 08														
Iserrhonn	256	419 05	822 05	512 16	736 12	855 22	605 04														
Essen-Mülheim	120	410 08	837 13	756 16	740 09	873 22	604 01														
Roetgen	463	503 07	825 08	756 16	758 08	772 22	603 73														
Bonn	62	512 05	825 09	750 22	757 17	765 22	617 04														
Alt-Astenberg	* 780	427 04	820 12	600 22	733 09	874 22	608 07														
Braunlage	* 607	452 05	825 12	820 32	745 12	786 22	607 06														
Feuerschiffe		III Tg	Nddff	VVwW	PPPT	NhChGw	IdA ₁ M ₁	3RR ₁ W	6/opp												
F-Schiff S2	o	001 o6	336 09	970 30	770 09	326 10	732 37														
" " HR1	o	003																			
" " P11	o	004 o6	832 10	966 16	760 07	856 22	732 47														
" " Fehmarnbelt	o	006 o7	836 02	966 02	743 08	855 22	736 10														

Landstationen	Höhe (NN)	heute 0 Uhr MGZ										heute 6 Uhr MGZ									
		III Tg	Nddff	VVwW	PPPT	NhChGw	60xopp	BN ₁ Ch ₁	BN ₂ Ch ₁	See	III Tg	Nddff	VVwW	PPPT	NhChGw	60xopp	7RR ₁ W	BN ₁ Ch ₁	BN ₂ Ch ₁	See	
List/Sylt	16	020 o2	312 14	780 20	767 06	854 00	674 02													2	
Husum	13	029 o2	229 05	870 22	766 04	354 00	602 07														
Cuxhaven	2	131 o2	334 17	870 20	733 06	355 00	603 09														
Norderney	13	113 o4	634 20	803 27	884 07	855 00	677 04														
Emden	6	203 o2	332 17	818 10	787 08	235 00	677 04														
Jever	5	122 o0	232 02	500 18	773 02	754 00	603 07														
Flensburg	41	033 01	800 06	780 00	853 01	009 00	602 00														
Schleswig-La.	20	034 12	829 05	140 05	765 03	009 00	617 07														
Kiel	8	045 03	820 03	750 26	767 06	854 22	603 70														
Travemünde	3	157 04	830 08	406 05	752 06	874 22	603 76														
Hamburg-Fu.	14	147 04	829 09	326 16	745 06	855 22	613 13														
Lathen	8	204 00	829 05	810 22	797 01	009 00	607 04														
Bramsche	86	316 03	830 05	880 20	797 03	009 00	602 11														
Bremen	3	224 03	830 05	800 22	783 04	009 00	602 15														
Hannover-La.	51	338 04	820 05	300 25	770 07	654 22	607 08														
Lüneburg	28	244 04	830 05	306 15	716 07	874 22	617 17														
Dannenberg	50	253 05	829 04	308 05	744 06	743 22	607 19														
Braunschweig	82	348 05	820 07	305 06	768 06	874 22	603 06														
Göttingen	151	444 03	834 18	975 02	772 02	854 22	602 07														
Bocholt	22	406 02	800 00	970 20	795 03	009 00	603 09														
Gütersloh	70	320 02	820 03	240 06	746 03	009 00	603 07														
Warburg	211	436 04	820 09	967 02	766 06	874 22	603 70														
Bückeburg	67	330 03	829 05	480 27	788 04	266 00	602 13														
Iserrhonn	256	419 04	829 03	400 16	790 04	009 00	603 03														
Essen-Mülheim	120	410 04	002 05	207 02	790 04	009 00	602 10														
Roetgen	463	503 03	830 09	750 10	747 03	873 22	617 04														
Bonn	62	512 05	834 03	970 27	790 06	884 22	608 05														
Alt-Astenberg	* 780	427 07	836 16	757 06	250 07	872 22	603 03														
Braunlage	* 607	452 02	834 08	965 05	421 03	763 22	617 04														
Feuerschiffe		III Tg	Nddff	VVwW	PPPT	NhChGw	IdA ₁ M ₁	3RR ₁ W	6/opp												
F-Schiff S2	o	001 o5	835 09	880 22	200 17	135 21	613 06														
" " HR1	o	003 06	834 12	970 22	790 06		724 43														
" " P11	o	004 06	836 13	760 20	795 06		736 47														
" " Fehmarnbelt	o	006 o6	834 13	976 12	757 07		734 22														

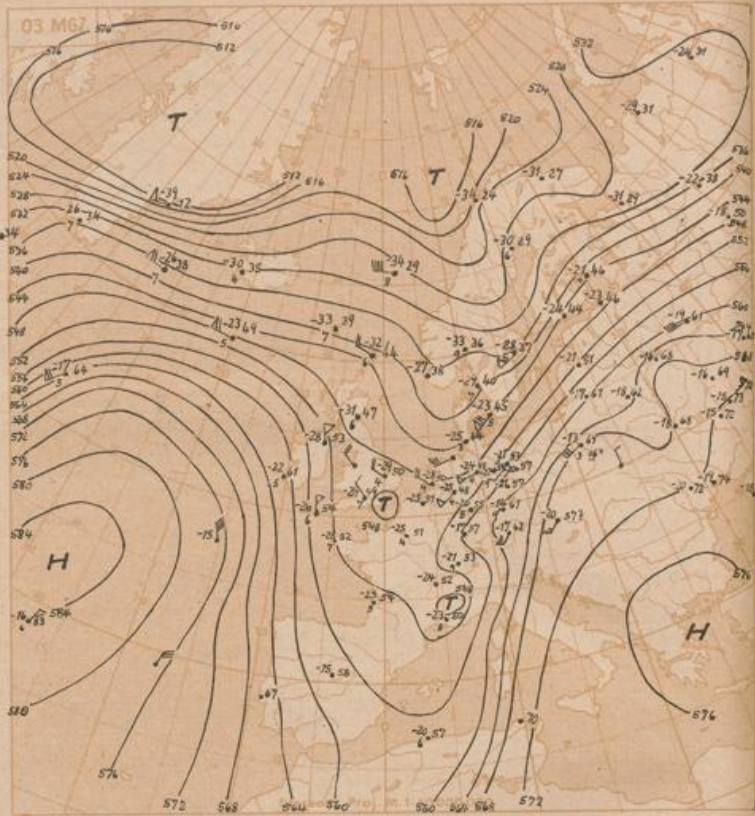
Deutsche Schiffsmeldungen (Schlüssel: YQ lolo loloCC Nddff VVwW PPPT N_hChGw)

Steinbrunn	606 26	237 00	829 13	954 22	772 05																
Zornwils	836 50	064 00	520 30	970 11	873 06																
Girchhof	635 93	047 00	4																		

Höhenwetterlage von heute früh

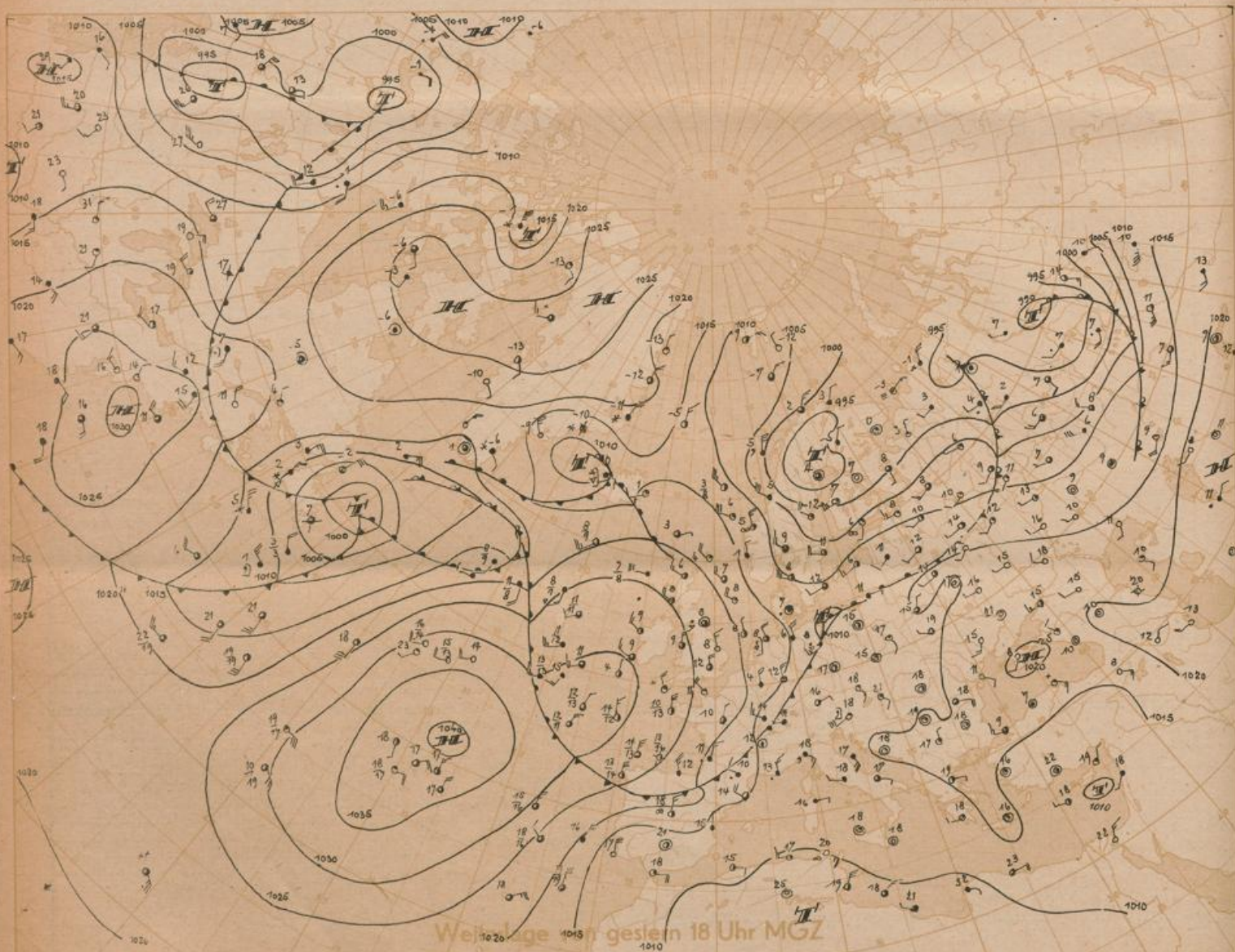


Relative Topographie 500 über 1000 mb (geopot. Dekameter)
 Nr. 564. Dekadenmittel Hamburg (1935-44) - 539. geopot. Dm

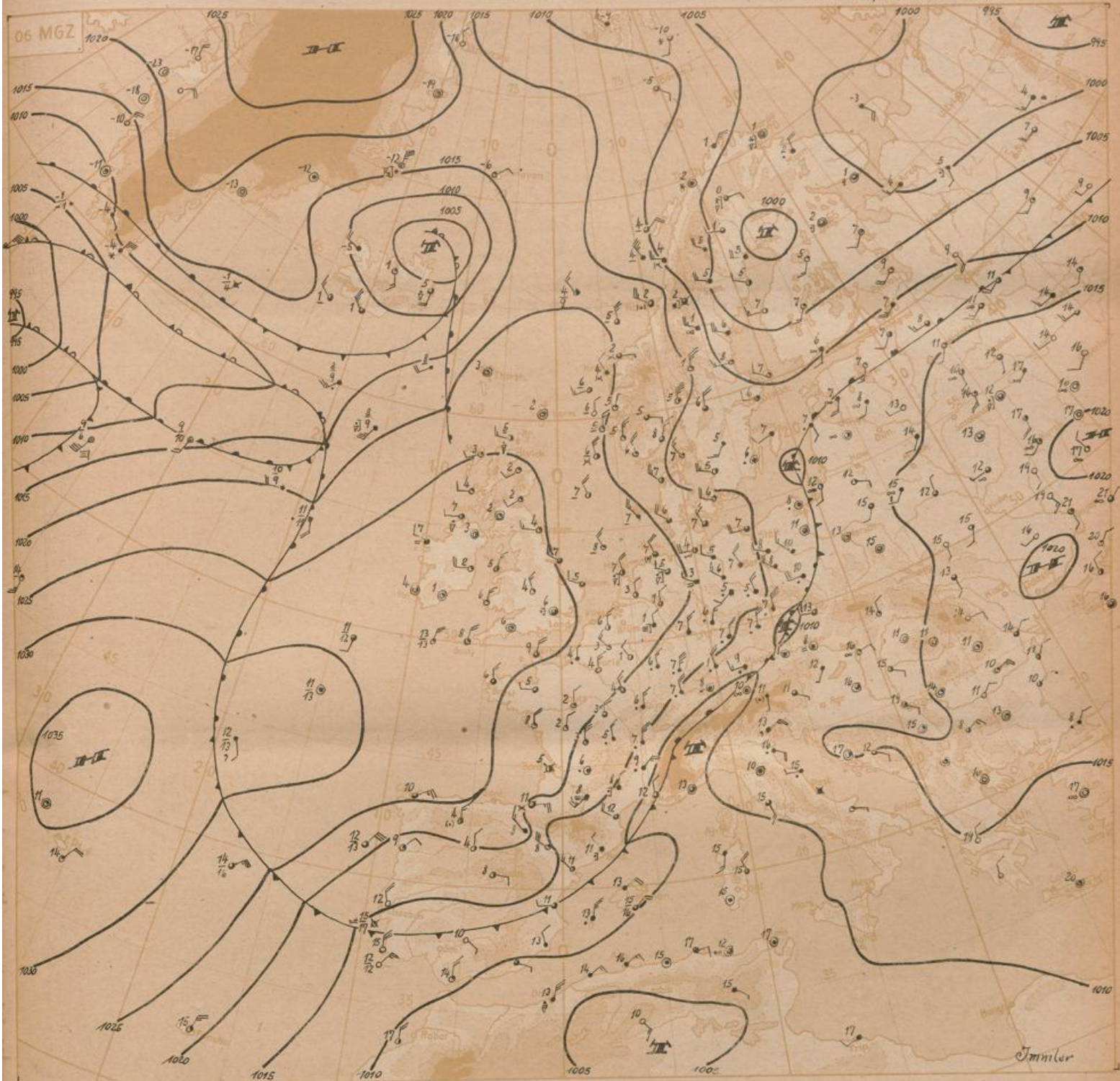


Absolute Topographie 500 mb

in 500 mb -33°C etwa 70% Feuchte
 in 5 oder 6 km Höhe West 75 Knoten
 abs. Top. von 536 geopot. Dekametern
 Einh. Beispiel



Wetterlage in gestern 18 Uhr MGZ



Stereogr. Proj. M 1:20 000 000

Wetterübersicht

Sonnabend, den 30. April 1949

Die gestern früh über der Emsmündung gelegene Wellenstörung ist rasch zur östlichen Ostsee abgezogen. Sie brachte Nordwestdeutschland verbreitet Regen, der im Bereich der Kaltfront nachmittags gewittrig wurde und dadurch stellenweise beträchtliche Niederschlagsmengen lieferte (Lübeck z. B. 22 mm; diese Station hat damit auch gut das Doppelte des Aprilsolls erreicht.) Die Kaltfront liegt heute früh nördlich der Alpen; verschiedene Vb-artige Wellen an ihr verzögern ihre weitere Verlagerung, und ein 300 km breites Regenband erstreckt sich von Südfrankreich bis nach Schlesien.

In Nordwestdeutschland setzt sich nun, wie im vorgestrigen Bericht bereits angedeutet, wieder Hochdruckeinfluß durch. Schon in der vergangenen Nacht kam es, obwohl das Aufklaren sehr spät erst einsetzte, örtlich zu Bodenfrost. Heute treten in der stark labilen Kaltluft noch einzelne Schauer auf. In der kommenden klaren Nacht herrscht ver-

stärkt Frostgefahr. Mit dem Hereinschwenken des Hochdruckkeiles über den Britischen Inseln ist jedoch mit baldigem Nachlassen der Kaltluftzufuhr zu rechnen.

Auf dem Nordatlantik ist eine gewisse Umgestaltung der Wetterlage erkennbar. Das umfangreiche Tief südlich von Grönland scheint sich zunächst nach Norden zu entwickeln. Der Warmluftvorstoß auf seiner Südostseite ist aber bereits weit nach Osten vorangekommen. Auf der Rückseite eines Tiefs, das gestern über der Dänemarkstraße entstanden ist, wurde frische Kaltluft aktiviert, so daß mit neuer Zyklognese im Raum südlich von Island gerechnet werden kann, zumal diesem Gebiet eine deutliche Höhendivergenz überlagert ist. Die für den Sonntag erwartete Beruhigung dürfte daher auch nur vorübergehender Natur sein und im weiteren Verlauf bald von neuen atlantischen Störungen abgelöst werden.

Immler

Freie Atmosphäre

Temperatur, Feuchte, Wind

hh: Höhe in Dm PP: Druck (Zehner-mb) TT: Lufttemperatur (°C) Td: Taupunkttemperatur (°C) dd: Windrichtung (36 teilig) ff: Windgeschwindigkeit (Knoten)

122 Jever 5m													419 Iserlohn 256m																	
29.4.49 14h													29.4.49 20h																	
30.4.49 02h													30.4.49 08h																	
1016.7 mb													1020.7 mb																	
1016.7													1020.7																	
1016.7													1020.7																	
Zeit	hh	TT	Td	dd	ff	hh	TT	Td	dd	ff	hh	TT	Td	dd	ff	hh	TT	Td	dd	ff	hh	TT	Td	dd	ff					
Boden in m	5	14	12	10	10	5	14	12	10	10	5	14	12	10	10	5	14	12	10	10	5	14	12	10	10	5	14	12	10	10
1000	10	14	12	10	10	10	14	12	10	10	10	14	12	10	10	10	14	12	10	10	10	14	12	10	10	10	14	12	10	10
950	10	14	12	10	10	10	14	12	10	10	10	14	12	10	10	10	14	12	10	10	10	14	12	10	10	10	14	12	10	10
900	10	14	12	10	10	10	14	12	10	10	10	14	12	10	10	10	14	12	10	10	10	14	12	10	10	10	14	12	10	10
850	10	14	12	10	10	10	14	12	10	10	10	14	12	10	10	10	14	12	10	10	10	14	12	10	10	10	14	12	10	10
800	10	14	12	10	10	10	14	12	10	10	10	14	12	10	10	10	14	12	10	10	10	14	12	10	10	10	14	12	10	10
700	10	14	12	10	10	10	14	12	10	10	10	14	12	10	10	10	14	12	10	10	10	14	12	10	10	10	14	12	10	10
600	10	14	12	10	10	10	14	12	10	10	10	14	12	10	10	10	14	12	10	10	10	14	12	10	10	10	14	12	10	10
500	10	14	12	10	10	10	14	12	10	10	10	14	12	10	10	10	14	12	10	10	10	14	12	10	10	10	14	12	10	10
400	10	14	12	10	10	10	14	12	10	10	10	14	12	10	10	10	14	12	10	10	10	14	12	10	10	10	14	12	10	10
300	10	14	12	10	10	10	14	12	10	10	10	14	12	10	10	10	14	12	10	10	10	14	12	10	10	10	14	12	10	10
200	10	14	12	10	10	10	14	12	10	10	10	14	12	10	10	10	14	12	10	10	10	14	12	10	10	10	14	12	10	10
100	10	14	12	10	10	10	14	12	10	10	10	14	12	10	10	10	14	12	10	10	10	14	12	10	10	10	14	12	10	10
Tempo (m)	10500 m					9400 m					11000 m					9400 m														
Relative	300/500 Dm					352 Dm					267 Dm					263 Dm														
Topo	500/700 Dm					252 Dm					255 Dm					252 Dm														
graphie	700/1000 Dm					282 Dm					281 Dm					281 Dm														
	500/1000 Dm					334 Dm					541 Dm					533 Dm														

034 Schleswig-La. 20m													338 Hannover-La. 51m																	
29.4.49 14h													29.4.49 22h																	
30.4.49 02h													30.4.49 08h																	
1017.5 mb													1020.7 mb																	
1017.5													1020.7																	
1017.5													1020.7																	
Zeit	hh	TT	Td	dd	ff	hh	TT	Td	dd	ff	hh	TT	Td	dd	ff	hh	TT	Td	dd	ff	hh	TT	Td	dd	ff					
Boden in m	5	14	12	10	10	5	14	12	10	10	5	14	12	10	10	5	14	12	10	10	5	14	12	10	10	5	14	12	10	10
1000	10	14	12	10	10	10	14	12	10	10	10	14	12	10	10	10	14	12	10	10	10	14	12	10	10	10	14	12	10	10
950	10	14	12	10	10	10	14	12	10	10	10	14	12	10	10	10	14	12	10	10	10	14	12	10	10	10	14	12	10	10
900	10	14	12	10	10	10	14	12	10	10	10	14	12	10	10	10	14	12	10	10	10	14	12	10	10	10	14	12	10	10
850	10	14	12	10	10	10	14	12	10	10	10	14	12	10	10	10	14	12	10	10	10	14	12	10	10	10	14	12	10	10
800	10	14	12	10	10	10	14	12	10	10	10	14	12	10	10	10	14	12	10	10	10	14	12	10	10	10	14	12	10	10
700	10	14	12	10	10	10	14	12	10	10	10	14	12	10	10	10	14	12	10	10	10	14	12	10	10	10	14	12	10	10
600	10	14	12	10	10	10	14	12	10	10	10	14	12	10	10	10	14	12	10	10	10	14	12	10	10	10	14	12	10	10
500	10	14	12	10	10	10	14	12	10	10	10	14	12	10	10	10	14	12	10	10	10	14	12	10	10	10	14	12	10	10
400	10	14	12	10	10	10	14	12	10	10	10	14	12	10	10	10	14	12	10	10	10	14	12	10	10	10	14	12	10	10
300	10	14	12	10	10	10	14	12	10	10	10	14	12	10	10	10	14	12	10	10	10	14	12	10	10	10	14	12	10	10
200	10	14	12	10	10	10	14	12	10	10	10	14	12	10	10	10	14	12	10	10	10	14	12	10	10	10	14	12	10	10
100	10	14	12	10	10	10	14	12	10	10	10	14	12	10	10	10	14	12	10	10	10	14	12	10	10	10	14	12	10	10
Tempo (m)	10300 m					9500 m					10000 m					8000 m														
Relative	300/500 Dm					352 Dm					267 Dm					263 Dm														
Topo	500/700 Dm					252 Dm					255 Dm					252 Dm														
graphie	700/1000 Dm					282 Dm					281 Dm					281 Dm														
	500/1000 Dm					334 Dm					541 Dm					533 Dm														

Flugzeug													Höhenwinde																	
513 Wahn 76m													dd: Windrichtung (36 teilig)																	
30.4.49 08h													ff: Windgeschwindigkeit (Knoten)																	
1020.7 mb													Ort																	
1020.7													Göttingen																	
1020.7													Göttingen																	
Zeit	hh	TT	Td	dd	ff	hh	TT	Td	dd	ff	hh	TT	Td	dd	ff	hh	TT	Td	dd	ff	hh	TT	Td	dd	ff					
Boden in m	5	14	12	10	10	5	14	12	10	10	5	14	12	10	10	5	14	12	10	10	5	14	12	10	10	5	14	12	10	10
1000	10	14	12	10	10	10	14	12	10	10	10	14	12	10	10	10	14	12	10	10	10	14	12	10	10	10	14	12	10	10
950	10	14	12	10	10	10	14	12	10	10	10	14	12	10	10	10	14	12	10	10	10	14	12	10	10	10	14	12	10	10
900	10	14	12	10	10	10	14	12	10	10	10	14	12	10	10	10	14	12	10	10	10	14	12	10	10	10	14	12	10	10
850	10	14	12	10	10	10	14	12	10	10	10	14	12	10	10	10	14	12	10	10	10	14	12	10	10	10	14	12	10	10
800	10	14	12	10	10	10	14	12	10	10	10	14	12	10	10	10	14	12	10	10	10	14	12	10	10	10	14	12	10	10
750	10	14	12	10	10	10	14	12	10	10	10	14	12	10	10	10	14	12	10	10	10	14	12	10	10	10	14	12	10	10
700	10	14	12	10	10	10	14	12	10	10	10	14	12	10	10	10	14	12	10	10	10	14	12	10	10	10	14	12	10	10
650	10	14	12	10	10	10	14	12	10	10	10	14	12	10	10	10	14	12	10	10	10	14	12	10	10	10	14	12	10	10
600	10	14	12	10	10	10	14	12	10	10	10	14	12	10	10	10	14	12	10	10	10	14	12	10	10	10	14	12	10	10
550	10	14	12	10	10	10	14	12	10	10	10	14	12	10	10	10	14	12	10	10	10	14	12	10	10	10	14	12	10	10
500	10	14	12	10	10	10	14	12	10	10	10	14	12	10	10	10	14	12	10	10	10	14	12	10	10	10	14	12	10	10
450	10	14	12	10	10	10	14	12	10	10	10	14	12	10	10	10	14	12	10	10	10	14	12	10	10	10	14	12	10	10
400	10	14	12	10	10	10	14	12	10	10	10	14	12	10	10	10	14	12	10	10	10	14	12	10	10	10	14	12	10	10
350	10	14	12	10	10	10	14	12	10	10	10	14	12	10	10	10	14	12	10	10	10	14	12	10	10	10	14	12	10	10
300	10	14	12	10	10	10	14	12	10	10	10	14	12	10	10	10	14	12	10	10	10	14	12	10	10	10	14	12	10	10
Tempo (m)	10300 m					9500 m					10000 m					8000 m														
Relative	300/500 Dm					352 Dm					267 Dm					263 Dm														
Topo	500/700 Dm					252 Dm					255 Dm					252 Dm														
graphie	700/1000 Dm					28																								