

Täglicher Wetterbericht

Herausgegeben vom Meteorologischen Amt für Nordwestdeutschland
Zentralamt für die Britische Zone
Hamburg 4, Bernhard-Nochstr. 76

Jahrgang 74 Nr. 123a

Bezugspreis je Monat 10,- DM einschl. Postzustellgebühr

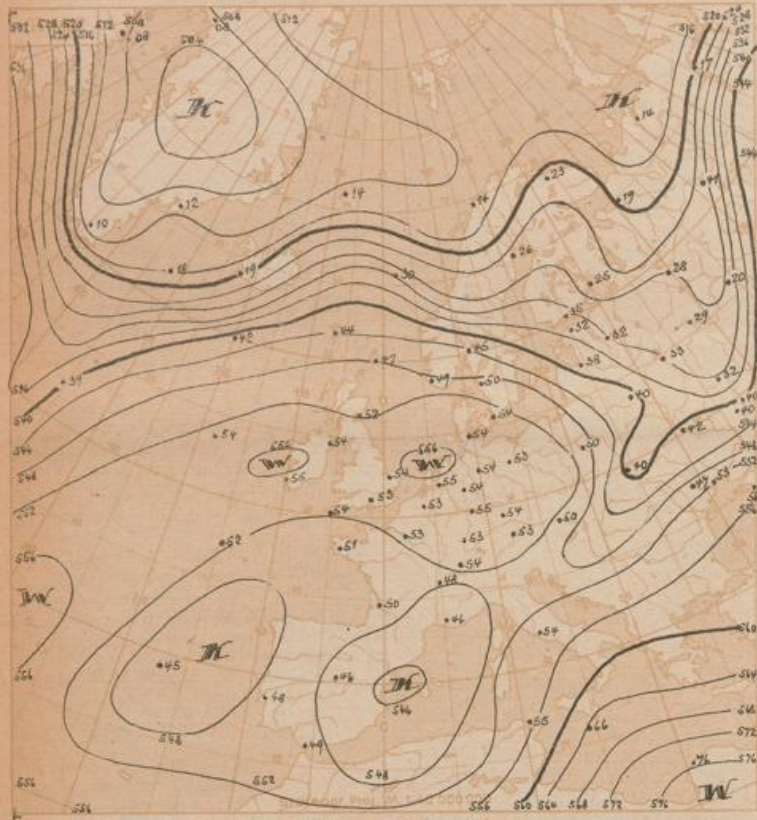
Dienstag den 3. Mai 1949

Landstationen	Höhe (NN)	gestern 12 Uhr MGZ										gestern 18 Uhr MGZ									
		III TgTg	Nddff	Vvww	PPPTT	NhChGw	6xopp	8N ₂ Ch ₃	8N ₂ Ch ₃	III TgTg	Nddff	Vvww	PPPTT	NhChGw	6xopp	7RR Tg	8N ₂ Ch ₃	8N ₂ Ch ₃			
List/Sylt	16	020 07	23306	7e105	33509	8644	61000												See 1		
Husum	13	029 08	72709	7e105	33312	72544	67902														
Cuxhaven	2	131 07	23405	84030	34412	11581	61901														
Norderney	13	113 06	10204	83020	34011	15701	60804												See 3		
Emden	6	203 02	10508	82020	32515	00460	60810														
Jever	5	122 03	00206	82010	32716	00400	60704														
Flensburg	41	033 08	82506	98022	32412	8544	61902														
Schleswig-La.	20	034 07	73008	81022	33414	78544	62605	87625													
Kiel	8	045 07	30405	81020	35113	15551	60200														
Travemünde	3	157 01	10405	82020	32613	11601	60805														
Hamburg-Fu.	14	147 01	10709	82020	32914	00901	60708	81199													
Lathen	8	204 03	10709	82024	35416	11600	64911														
Bramsche	86	316 01	00709	83020	33316	00900	60716														
Bremen	3	224 04	10205	81020	32415	11500	60811	81820													
Hannover-La.	51	338 01	07305	81020	31617	00900	64912														
Lüneburg	28	244 01	07709	98020	32016	00900	60704														
Dannenberg	50	253 03	00307	99020	32216	00900	61914														
Braunschweig	82	348 01	00706	99020	31816	00900	60711														
Göttingen	151	444 01	00413	82020	29213	00900	60745														
Bocholt	22	406 03	00610	82020	30016	00900	60715														
Gütersloh	70	320 01	00710	82020	30316	00900	67716														
Warburg	211	436 03	10410	82020	27916	11600	60718														
Bückeburg	67	330 03	00412	82020	31815	00900	68713														
Iserlohn	256	419 02	00909	81020	28615	00900	60724														
Essen-Mülheim	120	410 03	00718	75020	27516	00900	60722														
Roetgen	463	503 03	10416	81010	25714	11600	60712														
Bonn	62	512 01	00709	81020	24918	00900	60818														
Alt-Astenberg *	780	427 51	10922	84020	36617	11600	67904														
Braunlage *	607	452 52	00712	99020	32412	00900	67909														
Feuerschiffe		III TgTg	Nddff	Vvww	PPPTT	NhChGw	IdA/H ₀	3RR Tg	6/opp												
F-Schiff S2	o	001 07	80505	97022	31409	85844	13630	-	6x300												
" " HR1	o	003 05	83006	97032	35109	80954	13241	-	6x300												
" " P11	o	004 08	83202	97022	38009	85844	13240	-	6x300												
" " Fehmarnbelt	o	006 06	72609	98031	33209	00970	12680	-	6x702												

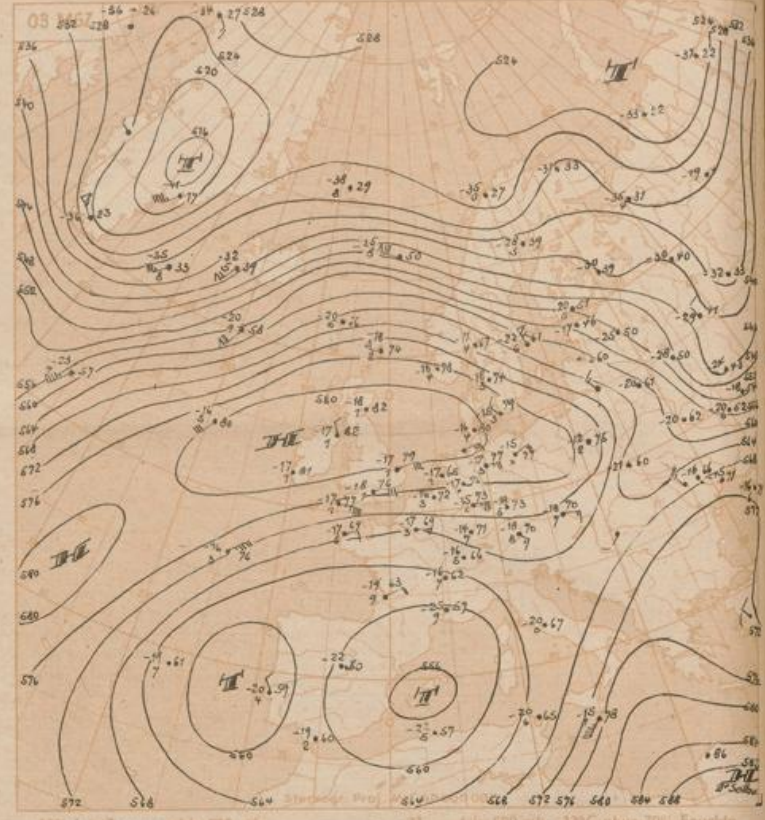
Landstationen	Höhe (NN)	heute 0 Uhr MGZ										heute 6 Uhr MGZ									
		III TgTg	Nddff	Vvww	PPPTT	NhChGw	6xopp	8N ₂ Ch ₃	8N ₂ Ch ₃	III TgTg	Nddff	Vvww	PPPTT	NhChGw	6xopp	7RR Tg	8N ₂ Ch ₃	8N ₂ Ch ₃			
List/Sylt	16	020 07	80708	98022	32708	81544	60200												See 4		
Husum	13	029 03	80000	80022	32110	81644	64702														
Cuxhaven	2	131 08	00409	81020	32209	00900	67002														
Norderney	13	113 07	80712	15102	32008	86744	60701												See 3		
Emden	6	203 08	80414	80022	31409	8544	61002														
Jever	5	122 07	00504	81020	31108	00900	64903														
Flensburg	41	033 07	80000	98022	31511	8544	64901														
Schleswig-La.	20	034 08	80203	148020	32410	85544	61303	88628													
Kiel	8	045 08	80000	75022	32211	61544	67901														
Travemünde	3	157 07	00402	81020	31808	00900	60303														
Hamburg-Fu.	14	147 05	00806	81020	31407	00900	68505														
Lathen	8	204 08	00413	81010	30408	00900	81901														
Bramsche	86	316 03	00509	81020	29407	00900	68703														
Bremen	3	224 04	00405	110000	30709	00900	60300														
Hannover-La.	51	338 03	00705	80020	29208	00900	67904														
Lüneburg	28	244 04	00705	75020	31607	00900	64104														
Dannenberg	50	253 04	00202	82020	31706	00900	60202														
Braunschweig	82	348 02	00709	99020	29508	00900	64901														
Göttingen	151	444 01	02202	81020	28403	00900	61903														
Bocholt	22	406 06	00405	97022	27308	00900	60300														
Gütersloh	70	320 03	00505	10000	28308	00900	67001														
Warburg	211	436 03	00402	81020	27104	00900	64901														
Bückeburg	67	330 03	00308	64020	27707	00900	14902														
Iserlohn	256	419 01	00705	75020	27008	00900	64903														
Essen-Mülheim	120	410 02	00716	75020	25810	00900	64903														
Roetgen	463	503 00	00718	80020	21409	00900	60707														
Bonn	62	512 01	00603	82020	25209	00900	64003														
Alt-Astenberg *	780	427 52	00320	98020	34107	00900	67905														
Braunlage *	607	452 51	00511	99020	35407	00900	67901														
Feuerschiffe		III TgTg	Nddff	Vvww	PPPTT	NhChGw	IdA/H ₀	3RR Tg	6/opp												
F-Schiff S2	o	001 05	80413	97022	32107	81544	04932	-	6x300												
" " HR1	o	003 05	80406	97032	35007	81544	10611	-	6x300												
" " P11	o	004 07	80508	97022	314807	81544	10010	-	6x307												
" " Fehmarnbelt	o	006 08	10702	98012	32109	81544	10711	-	6x700												

Deutsche Schiffsmeldungen (Schlüssel: YQLqLqLq LqLqCC Nddff Vvww PPPTT NhChGw)														
Zf.	Typ	23686	12500	58113	98037	23403	%	Frithjof	23593	02818	83002	96721	36508	
	Gütersloh	23685	11500	50212	94021	23103		Gütersloh	23629	05222	82505	96032	33408	
	Odenburg	23598	04406	73505	98021	37007		Weitermann	20616	11922	81805	97205	29808	
	Frithjof	23594	02306	83205	98205	35509		Karburg	23500	06223	83605	99000	33808	
	Brahe	23683	11606	43605	98011	25704		Homann	20617	10623	22009	96535	29310	
	Michaelson	23466	10606	73602	98022	25405		Boesch	20651	25923	42705	97031	27301	
	Boesch	20646	24006	72324	87042	20706								

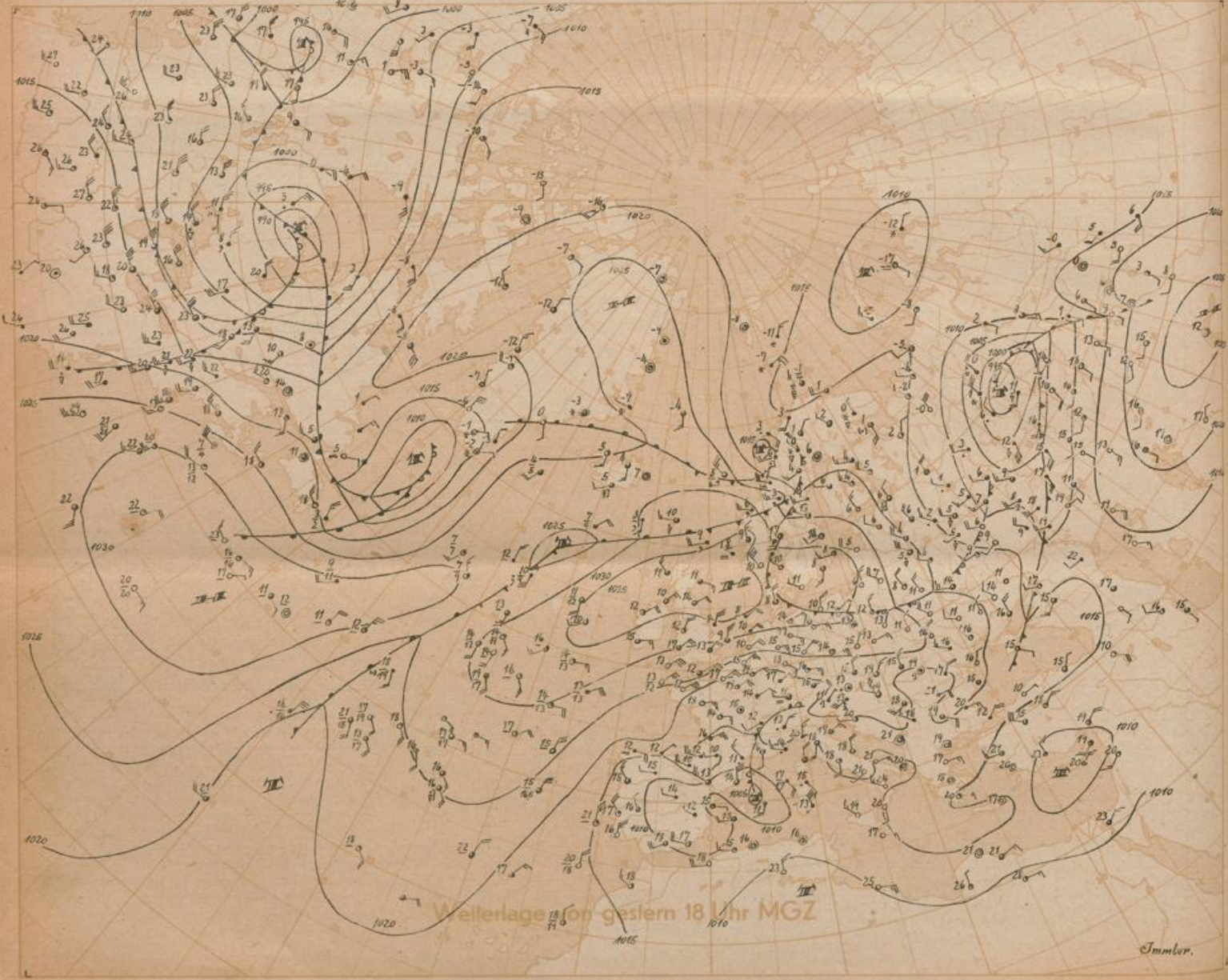
Höhenwetterlage von heute früh



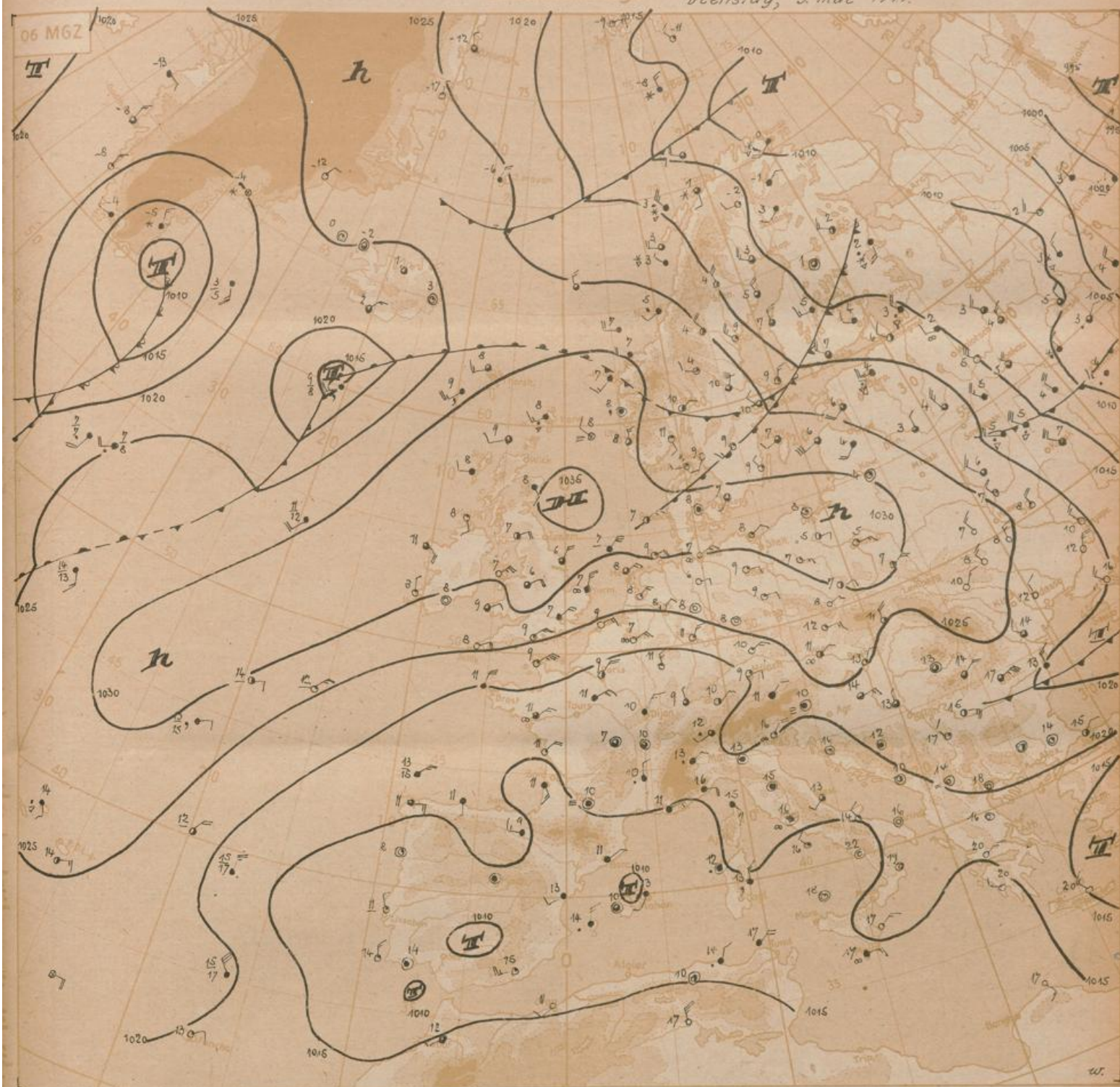
Relative Topographie 500 über 1000 mb (geopot. Dekameter)
 7-30.5. Dehannemittel Hamburg (1935-44) - 547



Absolute Topographie 500 mb
 $\Delta T = 0.36$ in 500 mb -33°C etwa 70% Feuchte
 in 5 oder 6 km Höhe West 75 Knoten
 abs. Top. von 536 geopot. Dekametern
 Elek. Beispiel



Weiterlage (on gestern 18 Uhr MGZ)



Stereogr. Proj. M 1:20 000 000

Wetterübersicht

Dienstag, den 3. Mai

1949

An der Ostseite des Hochdruckgebietes über England ist in der Höhe seit gestern früh besonders im norddeutschen und dänischen Gebiet kräftige Erwärmung eingetreten. Der Temperaturanstieg erfolgte hauptsächlich im Niveau zwischen 700 und 900 mb. Über Jever stieg im Niveau von 820 mb die Temperatur vom 1.5. 20 Uhr zum 2.5. 20 Uhr um 7°, über Schleswig bei 750 mb in den 24 Stunden bis heute früh um 8°. Schleswig meldet die sich langsam senkende Inversion, an der sich gestern im nördlichen Schleswig-Holstein den ganzen Tag über noch Wolkenfelder hielten, heute morgen bei etwa 920 mb. Unter der dementsprechend eingeschränkten Rückstrahlung kam es trotz klarer Nacht in Nordwestdeutschland nur örtlich zu leichtem Bodenfrost.

Das gestern 06 Uhr nur als Ausläufer nördlich von Island erkennbare Tief ist entsprechend der Höhenströmung ostwärts gezogen und heute früh über Nordfinnland angelangt. An der über dem Atlantik zurückhängenden Kaltfront (vgl. 1800 Uhr-Karte)

kam es gestern zur Ausbildung einer anfangs sehr schwachen Welle, die sich während der Nacht rasch vertiefte und sich bis heute morgen zu einem Tief von 1015 mb südlich Islands entwickelte. Daß die kräftige Vertiefung (in 12 Stunden von 1025 auf 1015 mb) in diesem Falle allein in den Luftmassengegensätzen ihren Ursprung hat, ist wenig wahrscheinlich, da die Hauptfrontalzone auf der rel. Topogr.seit gestern nördlicher als das Tiefzentrum liegt. Bisher ist die neugebildete Zyklone entgegen der Eigenart der Wellen nur sehr langsam etwa nordostwärts gezogen. Wegen der Ostwärtsverlagerung des Tiefdruckgebietes bei Kap Farvel wird sie auf ihrer weiteren Wanderung einen Weg mit verhältnismäßig starker nördlicher Komponente einschlagen. Obwohl sich das Hochdruckgebiet über West- und Mitteleuropa gegenwärtig schnell abschwächt, ist daher vorerst nicht damit zu rechnen, daß atlantische Störungen unserem Gebiet Wetterverschlechterung bringen.

Dr. Walden

Freie Atmosphäre

Temperatur, Feuchte, Wind

hh: Höhe in Dm PP: Druck (Zehner-mb) TT: Lufttemperatur (°C) Td: Taupunkttemperatur (°C) dd: Windrichtung (36-teilig) ff: Windgeschwindigkeit (Knoten)

		122 Jever 5m												419 Iserlohn 256m																			
Zeit		2.5.49 14*				2.5.49 20*				3.5.49 02*				3.5.49 08*				2.5.49 14*				2.5.49 20*				3.5.49 02*				3.5.49 08*			
Isobarenflächen	Druck(hPa)	1032.6 mb												1027.6 mb																			
	Boden-druck	1030 "												1025 "																			
	0°Grenz	3300 m												3200 m																			
	PP	hh	TT	Td	dd	ff	hh	TT	Td	dd	ff	hh	TT	Td	dd	ff	hh	TT	Td	dd	ff	hh	TT	Td	dd	ff	hh	TT	Td	dd	ff		
	Boden-nm	02 08												05 02																			
	1000	25.3 9 7												24.2 10 4																			
	950	05 11 4 2 7												08 12 6 7 0 0 10																			
	900	06 11 12 4 -1 08 13												09 09 11 3 -1 08 11																			
	850	07 10 15 9 7 -2 07 16												08 08 15 8 -3 07 17																			
	800	08 15 20 8 7 -4 06 17												07 12 20 8 -9 5 09																			
750	09 21 31 7 1 -13 06 18												05 24 27 7 -12 07 16																				
700	09 21 31 7 1 -13 06 18												07 15 24 8 -4 -2 07 15																				
650	09 21 31 7 1 -13 06 18												07 15 24 8 -4 -2 07 15																				
600	09 21 31 7 1 -13 06 18												07 15 24 8 -4 -2 07 15																				
550	09 21 31 7 1 -13 06 18												07 15 24 8 -4 -2 07 15																				
500	09 21 31 7 1 -13 06 18												07 15 24 8 -4 -2 07 15																				
450	09 21 31 7 1 -13 06 18												07 15 24 8 -4 -2 07 15																				
400	09 21 31 7 1 -13 06 18												07 15 24 8 -4 -2 07 15																				
350	09 21 31 7 1 -13 06 18												07 15 24 8 -4 -2 07 15																				
300	09 21 31 7 1 -13 06 18												07 15 24 8 -4 -2 07 15																				
250	09 21 31 7 1 -13 06 18												07 15 24 8 -4 -2 07 15																				
200	09 21 31 7 1 -13 06 18												07 15 24 8 -4 -2 07 15																				
150	09 21 31 7 1 -13 06 18												07 15 24 8 -4 -2 07 15																				
100	09 21 31 7 1 -13 06 18												07 15 24 8 -4 -2 07 15																				
Tropopause(m)		11500 m												11800 m																			
Relative Topographie		366 Dm												367 Dm																			
300/500		262 Dm												262 Dm																			
500/700		292 Dm												292 Dm																			
700/1000		554 Dm												554 Dm																			
500/1000		554 Dm												554 Dm																			

		034 Schleswig-La. 20m												338 Hannover-La. 51m																	
Zeit		2.5.49 14*				3.5.49 02*				2.5.49 14*				2.5.49 20*				3.5.49 02*				3.5.49 08									
Isobarenflächen	Druck(hPa)	1032.7 mb												1023.4 mb																	
	Boden-druck	1030 "												1023 "																	
	0°Grenz	3500 m												3600 m																	
	PP	hh	TT	Td	dd	ff	hh	TT	Td	dd	ff	hh	TT	Td	dd	ff	hh	TT	Td	dd	ff	hh	TT	Td	dd	ff	hh	TT	Td	dd	ff
	Boden-nm	16 7												26.3 4 5																	
	1000	27.0 11 7												26.3 4 5																	
	950	27.0 11 7												26.3 4 5																	
	900	27.0 11 7												26.3 4 5																	
	850	27.0 11 7												26.3 4 5																	
	800	27.0 11 7												26.3 4 5																	
750	27.0 11 7												26.3 4 5																		
700	27.0 11 7												26.3 4 5																		
650	27.0 11 7												26.3 4 5																		
600	27.0 11 7												26.3 4 5																		
550	27.0 11 7												26.3 4 5																		
500	27.0 11 7												26.3 4 5																		
450	27.0 11 7												26.3 4 5																		
400	27.0 11 7												26.3 4 5																		
350	27.0 11 7												26.3 4 5																		
300	27.0 11 7												26.3 4 5																		
250	27.0 11 7												26.3 4 5																		
200	27.0 11 7												26.3 4 5																		
150	27.0 11 7												26.3 4 5																		
100	27.0 11 7												26.3 4 5																		
Tropopause(m)		12000 m												11800 m																	
Relative Topographie		362 Dm												363 Dm																	
300/500		262 Dm												262 Dm																	
500/700		292 Dm												292 Dm																	
700/1000		554 Dm												554 Dm																	
500/1000		554 Dm												554 Dm																	

		513 Wahn 76m												Höhenwinde																											
Zeit		3.5.49 03				2.5.49 20				2.5.49 02				3.5.49 08				ff: Windgeschwindigkeit (Knoten)																							
Isobarenflächen	Druck(hPa)	1022.4 mb												1023.4 mb																											
	Boden-druck	1020 "												1023 "																											
	0°Grenz	3400 m												3600 m																											
	PP	hh	TT	Td	dd	ff	hh	TT	Td	dd	ff	hh	TT	Td	dd	ff	hh	TT	Td	dd	ff	hh	TT	Td	dd	ff	hh	TT	Td	dd	ff	hh	TT	Td	dd	ff	hh	TT	Td	dd	ff
	Boden-nm	78.8 15												78.8 15																											
	1000	12 7												12 7																											
	950	12 7												12 7																											
	900	12 7												12 7																											
	850	12 7												12 7																											
	800	12 7												12 7																											
750	12 7												12 7																												
700	12 7												12 7																												
650	12 7												12 7																												
600	12 7												12 7																												
550	12 7												12 7																												
500	12 7												12 7																												
450	12 7												12 7																												
400	12 7												12 7																												
350	12 7												12 7																												
300	12 7												12 7																												
Tropopause(m)		11500 m												11500 m																											
Relative Topographie		363 Dm												363 Dm																											
300/500		262 Dm												262 Dm																											
500/700		292 Dm												292 Dm																											
700/1000		556 Dm												556 Dm																											
500/1000		556 Dm												556 Dm																											
Klartext:		wolklos																																							